

# 日野市 定例記者会見

令和8年5月28日(木) 午前10時から  
市役所4階 庁議室

---



日野市

Hino City

# Index

■ 令和8年第2回日野市議会定例会提出補正予算(案)について	2
--------------------------------	---

## TOPIX

1. 市内中小事業者に向けた賃上げ促進支援事業	7
2. 市民に向けた健康増進・物価高騰対策事業「ウォーキングアプリ活用事業」	10
3. 日本農業新聞「第1回学校給食アワード」で「地産地消費」を受賞	13

# 令和8年第2回 日野市議会定例会提出 補正予算(案)について

問い合わせ先 財政課

課長 佐藤 ☎042-514-8076

令和8年5月28日



日野市

Hino City

# 各会計の補正状況

## (1)補正予算額

(単位：千円)

会計区分	補正前	今回補正	補正後
一般会計(3号)	83,967,077	728,049	84,695,126
国民健康保険特別会計	16,907,527	0	16,907,527
土地区画整理事業特別会計	3,816,131	0	3,816,131
介護保険特別会計	18,424,682	0	18,424,682
後期高齢者医療特別会計	6,287,947	0	6,287,947
市立病院事業会計	11,788,911	0	11,788,911
下水道事業会計	6,529,774	0	6,529,774
合計	147,722,049	728,049	148,450,098

# 各会計の補正状況

## (2) 主な補正内容

会計区分	主な内容
一般会計	<ul style="list-style-type: none"><li>市内中小事業者に向けた賃上げに対する支援事業の実施</li><li>ウォーキングアプリを活用した健康増進・物価高騰対策事業の実施</li><li>学校給食食材費に対する追加補助の実施</li><li>市内事業者に向けた物価高騰対策事業の実施(保育・介護・障害福祉・農業)</li></ul> など
国民健康保険特別会計	<ul style="list-style-type: none"><li>今回補正なし</li></ul>
土地区画整理事業特別会計	<ul style="list-style-type: none"><li>今回補正なし</li></ul>
介護保険特別会計	<ul style="list-style-type: none"><li>今回補正なし</li></ul>
後期高齢者医療特別会計	<ul style="list-style-type: none"><li>今回補正なし</li></ul>
市立病院事業会計	<ul style="list-style-type: none"><li>今回補正なし</li></ul>
下水道事業会計	<ul style="list-style-type: none"><li>今回補正なし</li></ul>

# 一般会計補正内容

## (1)歳入予算

(単位：千円)

予算科目	主な内容	今回補正
国庫支出金	①物価高騰対応重点支援地方創生臨時交付金 ②最高裁判決等を踏まえた保護費等の追加給付事務体制整備等事業 ほか	502,158
都支出金	①学校給食費負担軽減事業 ②高齢者のデジタルデバイド解消に向けたスマートフォン活用支援事業 ほか	138,904
繰入金	①財政調整基金繰入金 ほか	▲50,813
市債	①水防センター建設工事 ②道路バリアフリー化整備事業 ほか	137,800
合計		728,049

# 一般会計補正内容

## (2)歳出予算

(単位：千円)

予算科目	主な内容	今回補正
民生費	市内事業者に向けた物価高騰対策支援(民間保育事業者、介護サービス事業者、障害福祉サービス事業者)	158,338
農業費	市内事業者に向けた物価高騰対策支援(農業者)	6,700
労働費	市内中小事業者に向けた賃上げに対する支援	219,033
土木費	緑橋橋面舗装補修等の実施	14,079
教育費	市内事業者に向けた物価高騰対策支援(私立幼稚園)	16,989
	ウォーキングアプリを活用した健康増進・物価高騰対策事業の実施	15,933
	学校給食食材費の追加補助等の実施	25,811
その他		271,166
<b>合計</b>		<b>728,049</b>

# 1.

## 市内中小事業者に向けた賃上げ促進 支援事業

---

問い合わせ先 産業振興課

課長 佐野 ☎042-514-8437

令和8年5月28日



日野市

Hino City

都内26市初!!

# 物価高に負けない賃上げを日野市から 「日野市中小企業等賃上げ促進支援金」を創設

## ■ 支援金の背景

原材料価格の高騰

エネルギーコストの上昇

人手不足

人件費の上昇・賃金格差

事業者の収益  
への影響



従業員の雇用  
への影響



市内事業者の賃上げの促進、従業員の雇用の安定化を  
目指した支援金を創設

## 支援金の概要

対象	以下のいずれにも該当する事業者 ■ 日野市内に本社または事業所を持つ中小企業・個人事業主 ■ 日本標準産業分類で定める建設業、製造業、運輸業・郵便業
主な要件	■ 日野市内の事業所等で常時使用する従業員が1人以上 ■ 令和7年4月1日～令和8年8月31日の間に、日野市内の事業所等で常時使用する従業員の賃金を賃上げ月の前月と比較して引き上げていること ■ 賃金を引き上げた常時使用する従業員に対して、最低1カ月以上、引き上げ後の賃金支給実績があること
支給額	上限：1事業者当たり250万円 日野市内の事業所等で常時使用する従業員の賃金を賃上げ月の前月と比較して ①2.5%以上引き上げた場合：1人当たり7万円 （対象となる従業員20人目以降は1人当たり5万円） ②1.5%以上2.5%未満引き上げた場合：1人当たり4万円 （対象となる従業員20人目以降は1人当たり3万円）
申請開始	令和8年10月頃から

# 2.

## 市民に向けた健康増進・物価高騰対策 事業「ウォーキングアプリ活用事業」

---

問い合わせ先 文化スポーツ課

課長 佐々木 ☎042-514-8465

令和8年5月28日



日野市

Hino City

## 4月20日にリリースしたひの健幸（けんこう）アプリで市民の生活支援を実施

- 令和8年4月20日にリリースしたウォーキングアプリを活用し、健康増進に取り組む市民への物価高騰対策への一助となるよう、全員に一人1,000円分の電子クーポンを付与します。更に65歳以上の高齢者には、導入促進と生活者支援の取り組みとして更に1,000円分を上乗せします。
- スマートフォンにひの健幸アプリなど必要なアプリをインストールします
- 登録に必要な情報を入力し、毎日アプリにログインしてのログインポイントやウォーキングなどの歩数によるポイントなどを貯めます
- 登録後から400ポイントを貯めてインセンティブ付与のアンケートに回答します
- 月末までに回答をした方で条件の達成が確認できた方に翌月10日頃を目途に電子クーポンを進呈します
- 付与対象者は18歳以上の日野市在住・在勤・在学者となります
- 10,000人に達した時点で終了となります。また、高齢者への上乗せは2,400人を上限とします

## 利用登録者の更なる拡大を目指します

- 当初初年度登録者見込み数5,400人を、更に普及啓発に取り組み、登録目標数の7,200人を超える登録を目指します

## 更なる普及を図るために

- 日野市医師会と連携し、市内医療機関でチラシの掲出などを行います
- 市内健康体操会場や高齢者サロンなどの場で啓発と導入支援を実施します
- 登録方法や利用方法などがわからない方にコールセンターを設置し、丁寧な説明を行ってまいります
- 補正予算成立後全員付与の啓発チラシを作成し、市内公共施設などに設置します



# 3.

## 日本農業新聞「第1回学校給食アワード」で「地産地消費」を受賞

---

問い合わせ先 学務課

課長 石原 ☎042-514-8749

令和8年5月28日



日野市

Hino City

## 日本農業新聞「第1回学校給食アワード」

日本農業新聞は、学校給食を通じ、食や農業への理解醸成などにつながっている事例を表彰する「学校給食アワード」を創設

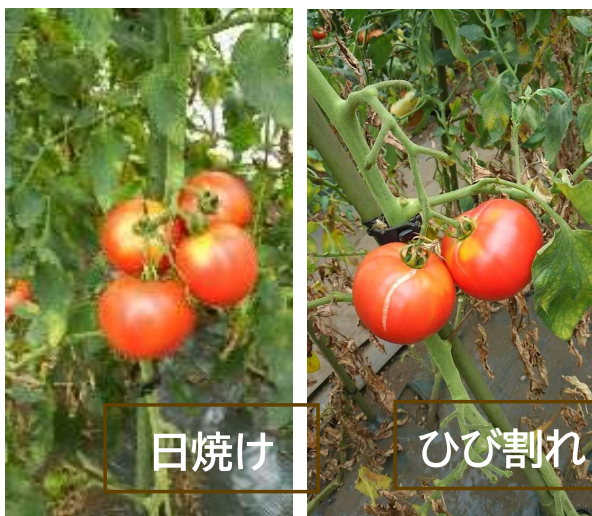
- 日野市が「地産地消賞」を受賞 2月25日
- 古賀市長が授賞式に出席 5月8日
- 地元産ならではの安全安心な食材を子どもたちに提供するだけでなく、生産者を支え、食品ロス削減に寄与している



# 本物工房ひのトマトまるごとピューレ

## 特徴1：生産者を支える&食品ロスの削減

- 日焼けや傷・ひびのあるトマト、熟れ過ぎてしまったトマトはB、C級品となり、給食への納品や直売所での販売ができず、処分されていた。
- ピューレ加工用であれば、B、C級品でも問題なし。



## 特徴2：ソース製造業（密封包装食品製造業）の許可を取得！

- 営業許可取得により、国の「大量調理施設衛生管理マニュアル」の規制（調理室での調理後2時間以内の喫食が原則）から外れる。
- 調理室でトマトピューレを加工し、その後、市内の学校給食で使用することが可能に。



### 特徴3：日野産トマト100%！ 完全無添加！

- トマト以外何も入っておらず日野産トマト100%のため安全・安心。
- 素材のおいしさがそのまま引き立つ本物の味を体感できる。



### 特徴4：市内小・中学校全校で使用

#### ■ 使用例

献立：チキンライス

感想：市販のトマトピューレと違い、瑞々しさを感じました。児童もよく食べていました。

