

令和6年度版

# ひのしのこくほ

(令和5年度実績)

市民部保険年金課

# 目 次

## I 事務の体制

- 1 組織・・ 1
- 2 事務分掌・・ 1

## II 日野市国民健康保険運営協議会

- 1 組織・・ 2
- 2 審議事項・・ 2
- 3 運営協議会委員・・・・・・・・・・・・・・・・・・・・・・・・・・・・・・・・ 2

## III 被保険者の状況

- 1 被保険者数、加入率・・・・・・・・・・・・・・・・・・・・・・・・・・・・ 3
- 2 被保険者の推移・・・・・・・・・・・・・・・・・・・・・・・・・・・・・・ 3
- 3 被保険者の年齢構成・・・・・・・・・・・・・・・・・・・・・・・・・・・・ 3
- 4 被保険者の異動状況・・・・・・・・・・・・・・・・・・・・・・・・・・・・ 4
- 5 被保険者資格証明書等・・・・・・・・・・・・・・・・・・・・・・・・・・・・ 4

## IV 保険給付

- 1 一部負担割合の推移・・・・・・・・・・・・・・・・・・・・・・・・・・・・ 5
- 2 医療費の状況(件数、日数、費用額)・・・・・・・・・・・・・・・・・・ 5
- 3 受診率、1件あたり日数、1日あたり費用額、1人あたり費用額(一般・退職被保険者)・・・・ 5
- 4 療養費・・・・・・・・・・・・・・・・・・・・・・・・・・・・・・・・・・・・ 6
- 5 高額療養費・・・・・・・・・・・・・・・・・・・・・・・・・・・・・・・・・・・・ 6
- 6 出産育児一時金、葬祭費・・・・・・・・・・・・・・・・・・・・・・・・・・ 7
- 7 不当・不正利得、第三者行為・・・・・・・・・・・・・・・・・・・・・・ 7
- 8 傷病手当金・・・・・・・・・・・・・・・・・・・・・・・・・・・・・・・・・・・・ 7

## V 保健事業

- 1 健康診査・・・・・・・・・・・・・・・・・・・・・・・・・・・・・・・・・・・・ 8
- 2 人間ドック助成・・・・・・・・・・・・・・・・・・・・・・・・・・・・・・ 8
- 3 医療費通知実施状況・・・・・・・・・・・・・・・・・・・・・・・・・・・・ 8
- 4 糖尿病性腎症重症化予防プログラム実施状況・・・・・・・・・・・・ 9
- 5 微量アルブミン尿検査実施状況・・・・・・・・・・・・・・・・・・・・ 9
- 6 国保健康講座実施状況・・・・・・・・・・・・・・・・・・・・・・・・・・・・ 9
- 7 高額療養費貸付・・・・・・・・・・・・・・・・・・・・・・・・・・・・・・ 10
- 8 出産費資金貸付・・・・・・・・・・・・・・・・・・・・・・・・・・・・・・ 10

## VI 保険税

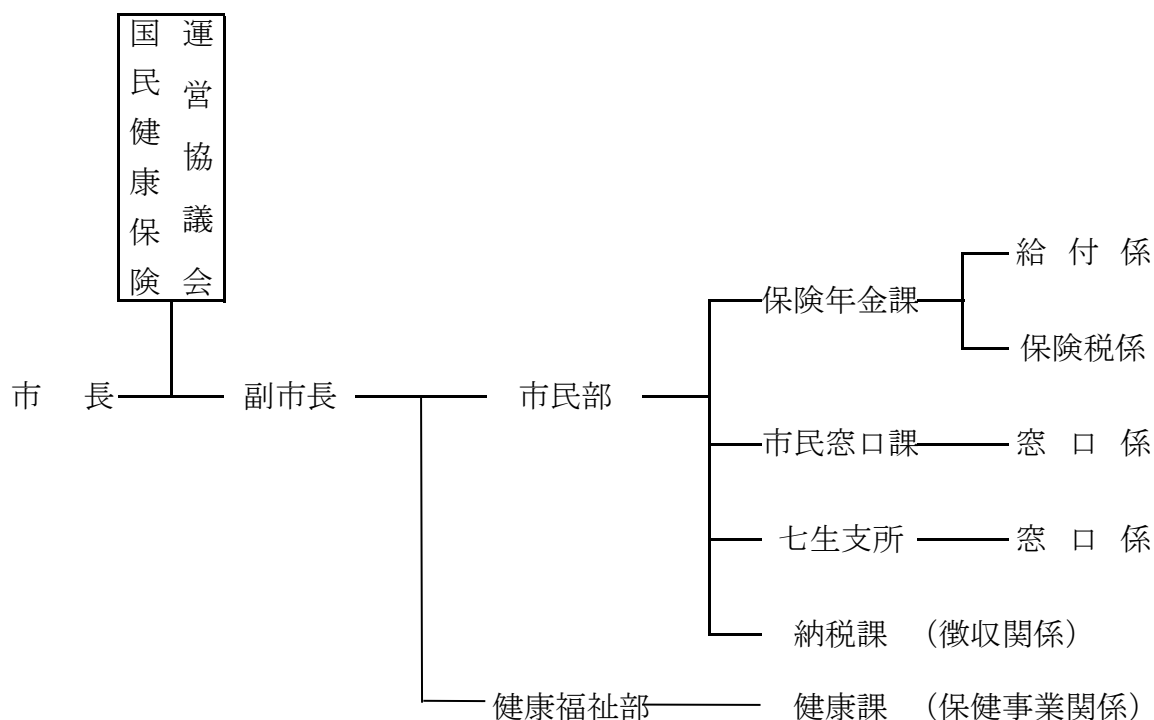
- 1 調定額、収入済額、収入未済額、収納率・・・・・・・・・・・・・・ 11
- 2 保険税軽減対象数・・・・・・・・・・・・・・・・・・・・・・・・・・・・・・ 11
- 3 世帯主の所得区分・・・・・・・・・・・・・・・・・・・・・・・・・・・・・・ 11
- 4 世帯別、被保険者別の保険税状況・・・・・・・・・・・・・・・・・・・・ 12
- 5 税率及び賦課割合の推移・・・・・・・・・・・・・・・・・・・・・・・・・・・・ 13

## VII 財政

- 1 歳入状況・・・・・・・・・・・・・・・・・・・・・・・・・・・・・・・・・・・・ 14
- 2 歳出状況・・・・・・・・・・・・・・・・・・・・・・・・・・・・・・・・・・・・ 14

# I 事務の体制

## 1 組織



## 2 事務分掌

係名	事務分掌
給付係 (10名)	1. 国民健康保険運営協議会に関する事 2. 保険給付に関する事 3. 国民健康保険制度の普及奨励に関する事 4. 保健事業に関する事 5. 診療報酬に関する事 6. 調査統計及び諸報告に関する事 7. 特定健康診査及び特定保健指導に関する事 8. 課の庶務に関する事
保険税係 (7名)	1. 保険税の賦課に関する事 2. 保険税の減免に関する事 3. 被保険者の資格及び被保険者証の交付に関する事

## II 日野市国民健康保険運営協議会

### 1 組織

- ・ 被保険者を代表する委員(4名)
- ・ 保険医又は保険薬剤師を代表する委員(4名)
- ・ 公益を代表する委員(4名)
- ・ 被用者保険等保険者を代表する委員(2名)

### 2 審議事項

- ・ 一部負担金の割合に関する事
- ・ 保険税の賦課方法に関する事
- ・ 療養の給付期間に関する事
- ・ 保険給付の種類及び内容に関する事
- ・ 保健施設の実施大綱の策定に関する事
- ・ その他国民健康保険事業運営に関する重要事項

### 3 運営協議会委員

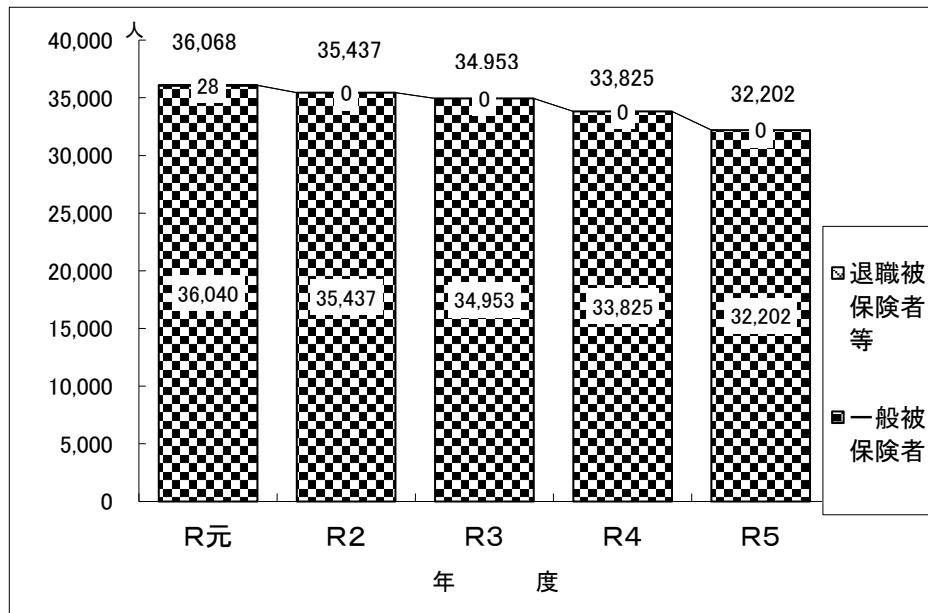
	被保険者代表	保険医又は 保険薬剤師代表	公益代表	被用者保険等保険者代表
H30.4.1～ H31.3.31	森 下 侑 一	中 川 均	谷 和 彦	上 村 克 也
	鈴 木 幸 子	野 田 清 大	鈴 木 洋 子	水 谷 和 博 (H30. 9. 30まで)
	坂 田 敏 久	高 品 和 哉	大 塚 智 和	国 府 勉 (H30. 10. 1から)
	成 沢 時 枝	栗 太 隆	近 澤 美 樹	*****
H31.4.1～ R2.3.31	森 下 侑 一	中 川 均	谷 和 彦	上 村 克 也 (R2. 1. 31まで)
	坂 田 敏 久	野 田 清 大	鈴 木 洋 子	田 島 哲 也 (R2. 2. 1から)
	佐々木京子	内 田 博 之	大 塚 智 和	信 太 広 志
	前 澤 美 佐 江	栗 太 隆	近 澤 美 樹	*****
R2.4.1～ R3.3.31	坂 田 敏 久	中 川 均	谷 和 彦	田 島 哲 也 (R2. 11. 30まで)
	佐々木京子	野 田 清 大	鈴 木 洋 子	栗 田 直 人 (R2. 12. 1から)
	前 澤 美 佐 江	内 田 博 之	峯 岸 弘 行	信 太 広 志
	水 上 洋	栗 太 隆	大 高 哲 史	*****
R3.4.1～ R4.3.31	坂 田 敏 久	中 川 均	谷 和 彦	栗 田 直 人
	佐々木京子	野 田 清 大	鈴 木 洋 子	信 太 広 志
	前 澤 美 佐 江	内 田 博 之	峯 岸 弘 行	*****
	水 上 洋	栗 太 隆	大 高 哲 史	*****
R4.4.1～ R5.3.31	市 川 賢 次	天 野 尚	岡 田 じゅん子	栗 田 直 人 (R4. 6. 30まで)
	佐々木京子	西 村 正 智	伊 藤 あゆみ	川 又 治 (R4. 7. 1から)
	森 信 吾	染 谷 匡	窪 田 知 子	信 太 広 志
	遠 藤 徹 (R4. 11.30 まで)	栗 太 隆	奥 住 匡 人	*****
R5.4.1～ R6.3.31	市 川 賢 次	天 野 尚	岡 田 じゅん子	川 又 治
	佐々木京子	西 村 正 智	伊 藤 あゆみ	信 太 広 志
	森 信 吾	染 谷 匡	窪 田 知 子	*****
	( 欠 員 )	栗 太 隆	奥 住 匡 人	*****

### Ⅲ 被保険者の状況

#### 1 被保険者数、加入率

区分 年度	市全体(平均値)		国 保(平均値)						加入率		1世帯あたり 被保険者数
	世帯	人口	世帯	総数	一般被保険者		退職被保険者等		世帯	被保険者	
					加入率	加入率	加入率	加入率			
世帯	人	世帯	人	人	人	%	人	%	%	%	人
R元	89,542	186,275	24,601	36,096	36,068	99.9	28	0.10	27.5	19.4	1.47
R2	90,762	186,989	24,506	35,437	35,437	100.0	0	0	27.0	19.0	1.45
R3	91,674	187,233	24,479	34,953	34,953	100.0	0	0	26.7	18.7	1.43
R4	92,511	187,238	23,988	33,825	33,825	100.0	0	0	25.9	18.1	1.41
R5	93,215	187,473	23,145	32,202	32,202	100.0	0	0	24.8	17.2	1.39

#### 2 被保険者の推移



#### 3 被保険者の年齢構成

年齢	人数	割合(%)
65 ~ 74	12,580	40.11
40 ~ 64	10,901	34.76
7 ~ 39	7,262	23.16
未就学児	618	1.97
計	31,361	100.00

令和6年3月31日現在

※ システム移行により5歳刻みの被保険者数が出せなくなった

#### 4 被保険者の異動状況

区分 年度	資格取得							資格喪失							増減
	転入	社保離脱	生保廃止	出生	後期高齢者 離脱	その他	計	転出	社保加入	生保開始	死亡	後期高齢者 加入	その他	計	
	件	件	件	件	件	件	件	件	件	件	件	件	件	件	件
R元	1,639	5,375	107	101	0	671	7,893	1,664	4,547	179	225	1,639	826	9,080	△ 1,187
R2	1,458	5,471	90	93	1	459	7,572	1,625	4,006	218	188	1,308	567	7,912	△ 340
R3	1,503	5,513	80	82	1	354	7,533	1,618	4,094	201	201	1,755	478	8,347	△ 814
R4	1,438	5,493	110	90	0	706	7,837	1,607	4,611	235	221	2,182	598	9,454	△ 1,617
R5	1,440	5,540	83	92	1	647	7,803	1,542	4,594	243	228	1,983	559	9,149	△ 1,346

#### 5 被保険者資格証明書等

発行日	短期被保険者証	資格証明書
	件	件
平成31年 4月 1日	332	0
令和元年 10月 1日	593	0
令和2年 4月 1日	422	0
〃 10月 1日	322	0
令和3年 4月 1日	303	0
〃 10月 1日	676	0
令和4年 4月 1日	539	0
〃 10月 1日	408	0
令和5年 4月 1日	353	0
〃 10月 1日	507	0

#### IV 保険給付

##### 1 一部負担割合の推移

区分 年度	一般被保険者			退職被保険者等		
	3歳未満 ※20年度以降は小学校入学前まで	3歳以上70歳未満 ※20年度以降は小学校入学から70歳未満	70歳以上75歳未満	被保険者	被扶養者	
					小学校入学前まで	小学校入学から65歳未満
R元	2割	3割	2割 ※現役並み所得者は3割	3割	2割	3割
R2	2割	3割	2割 ※現役並み所得者は3割	3割	2割	3割
R3	2割	3割	2割 ※現役並み所得者は3割	3割	2割	3割
R4	2割	3割	2割 ※現役並み所得者は3割	3割	2割	3割
R5	2割	3割	2割 ※現役並み所得者は3割	3割	2割	3割

※平成25年度までは特例措置により2割負担を1割負担としていたが、平成26年度より特例措置がなくなり原則2割負担となった。

##### 2 医療費の状況(件数、日数、費用額)

区分 年度	件数(件)	日数(日)	費用額(円)
R元	(575) 624,615	(584) 729,840	(6,841,900) 12,463,804,155
R2	(15) 551,710	(11) 640,017	(99,960) 11,640,306,227
R3	(-1) 578,909	(0) 671,901	(-5,130) 12,520,220,210
R4	(0) 575,142	(0) 660,999	(-480) 12,716,244,073
R5	(0) 566,180	(0) 651,899	(0) 12,944,348,782

※( )内は退職被保険者分(被扶養者分を含む)の再掲

##### 3 受診率、1件あたり日数、1日あたり費用額、1人あたり費用額(一般・退職被保険者)

調査項目 年度	入 院				入 院 外				歯 科				計			
	受診率	1件あたり日数	費用額		受診率	1件あたり日数	費用額		受診率	1件あたり日数	費用額		受診率	1件あたり日数	費用額	
			1件あたり	1人あたり			1件あたり	1人あたり			1件あたり	1人あたり			1件あたり	1人あたり
%	日	円	円	%	日	円	円	%	日	円	円	%	日	円	円	
R元	20.50	15.68	585,972	120,130	852.57	1.52	14,010	119,447	214.26	1.73	11,935	25,573	1087.33	1.83	24,385	265,150
R2	19.41	15.72	575,711	111,740	763.50	1.50	14,734	112,496	180.94	1.76	12,955	23,440	963.85	1.83	25,697	247,677
R3	20.20	15.73	616,775	124,597	815.09	1.50	15,231	124,149	200.02	1.69	12,739	25,481	1035.31	1.81	26,487	274,227
R4	20.12	15.82	651,814	131,134	839.18	1.49	15,892	133,362	204.98	1.64	12,616	25,859	1064.27	1.79	27,282	290,355
R5	21.92	15.95	654,989	143,580	860.26	1.48	16,323	140,420	212.66	1.61	12,590	26,773	1094.84	1.80	28,385	310,773

#### 4 療養費

区分 年度	件 数	費 用 額	保険者負担分
	件	円	円
R元	(34) 14,308	(328,810) 136,354,349	(230,163) 99,884,219
R2	(3) 11,486	(15,700) 122,894,123	(10,990) 90,022,413
R3	(0) 11,383	(0) 112,798,389	(0) 82,698,336
R4	(0) 11,363	(0) 120,311,920	(0) 88,415,256
R5	(0) 11,239	(0) 122,891,313	(0) 89,456,184

※ ( ) 内は退職被保険者分の再掲

※ 保険者負担分は支払義務額であり徴収金等が含まれておりません。

#### 5 高額療養費

区分 年度	件 数	支 給 額	1件あたり支給額
	件	円	円
R元	24,363	1,269,049,563	52,089
R2	23,701	1,204,799,084	50,833
R3	24,683	1,323,321,337	53,613
R4	25,362	1,399,922,861	55,198
R5	25,683	1,499,757,753	58,395

※ 支給額は支払義務額であり徴収金等が含まれておりません。



## 6 出産育児一時金、葬祭費

区分 年度	出産育児一時金		葬 祭 費	
	支給金額 円	件 数 件	支給金額 円	件 数 件
R元	420,000	119	50,000	198
R2	420,000	90	50,000	181
R3	420,000	93	50,000	161
R4	420,000	81	50,000	192
R5	500,000	84	50,000	177

## 7 不当・不正利得、第三者行為

区分 年度	不 当 利 得		第 三 者 行 為	
	件 数 件	返還額 円	件 数 件	納付額 円
R元	861	7,910,525	78	5,720,301
R2	745	9,477,946	141	6,576,527
R3	372	5,949,182	221	19,707,257
R4	361	3,602,665	54	3,182,714
R5	369	8,348,959	118	10,503,831

## 8 傷病手当金

区分 年度	支給金額 円	件 数 件
R3	2,575,066	27 (内2件不支給決定)
R4	4,349,002	123
R5	193,107	7

## V 保健事業

### 1 健康診査

年度	特定健診対象者数	特定健診受診者数	特定健診受診率	特定保健指導対象者数	終了者数	終了者の割合
	人	人	%	人	人	%
R元	24,117	11,168	46.4	1,147	216	18.8
R2	23,894	10,445	43.7	1,118	205	18.3
R3	23,410	10,563	45.1	1,170	148	12.6
R4	21,995	9,871	44.9	1,008	189	18.8
R5	21,019	9,190	43.7	928	86	9.3

※令和5年度は、令和6年5月末時点での集計値(特定健診・特定保健指導進捗・実績管理表による)

※令和元年度から令和4年度については、最終確定値

### 2 人間ドック助成

年度	区分	申請件数	支出額
		件	円
R元		812	14,868,496
R2		533	9,754,500
R3		620	11,401,415
R4		647	11,725,563
R5		646	10,697,950

### 3 医療費通知実施状況

通知対象診療月	世帯数	被保険者数	通知数	通知対象被保険者数	通知対象レセプト枚数(A)	通知レセプト	
						通知レセプト数(B)	通知率 B/A
	世帯	人	通	人	枚	枚	%
平成28年4月～平成28年10月	26,238	39,994	22,638	22,831	98,111	93,594	95.4
平成28年10月～平成29年3月	26,105	39,430	22,418	22,568	97,705	97,705	100.0
平成28年11月～平成29年10月	25,497	38,281	38,985	39,444	695,063	689,428	99.2
平成29年11月～平成30年10月	25,289	37,604	37,531	37,979	772,253	764,687	99.0
平成30年11月～令和元年10月	24,562	35,997	35,853	36,747	647,105	639,592	98.8
令和元年11月～令和2年10月	24,446	35,177	33,927	34,492	580,019	573,559	98.9
令和2年11月～令和3年10月	24,219	33,875	33,291	33,291	581,904	581,323	99.9
令和3年11月～令和4年10月	24,571	34,111	33,523	33,523	589,666	589,168	99.9
令和4年11月～令和5年10月	23,609	32,359	32,414	32,901	577,371	569,725	98.7

※平成29年度は、平成30年1月の法改正に基づき、改正後の健康保険法施行規則に基づく通知を再送付した。

※平成28年11月～平成29年10月通知対象診療月より、全てのレセプトを年1回でまとめて送付。それまでは、1万円以上のレセプトを年2回に分けて送付。

#### 4 糖尿病性腎症重症化予防プログラム実施状況

区分 年度	プログラム対象 者数 (A)	プログラム参加者 数 (B)	プログラム参加率 (B/A)	プログラム終了者数 (C)	プログラム終了者率 (C/B)
	人	人	%	人	%
R元	387	22	5.7	19	90.4
R2	294	19	6.5	15	78.9
R3	308	15	4.9	13	86.7
R4	368	12	3.3	11	91.7
R5	418	11	2.6	10	90.9

#### 5 微量アルブミン尿検査実施状況

区分 年度	検査対象者数 (A)	検査実施人数 (B)	検査実施率 (B/A)	治療対象者数 (C)	治療開始者 (D)	治療開始率 (D/C)
	人	人	%	人	人	%
R元	1,799	1,193	66.3	321	48	15.0
R2	2,486	1,495	60.1	366	61	16.7
R3	2,511	1,476	58.8	328	90	27.4
R4	2,318	1,386	59.8	413	53	12.8
R5	2,434	1,391	57.1	405	未確定	未確定

※令和5年度から「治療開始者」「治療開始率」の集計方法が変更となり、現在集計作業中のため未確定

#### 6 国保健康講座実施状況

区分 年度	実施回数	参加人数 (年度合計)
	回	人
R元	4	152
R2	※令和2年度より、健康課に「国保健康講座」改め「健康講座」として事務を移管。	
R3		
R4		
R5		

## 7 高額療養費貸付

年度	区分	件数	金額	基金額
		件	円	円
R元		9	2,325,596	10,000,000
R2		5	2,376,636	10,000,000
R3		3	3,836,479	10,000,000
R4		5	1,528,949	10,000,000
R5		3	622,179	10,000,000

## 8 出産費資金貸付

年度	区分	件数	金額	基金額
		件	円	円
R元		0	0	5,000,000
R2		0	0	5,000,000
R3		0	0	5,000,000
R4		0	0	5,000,000
R5		0	0	5,000,000(年度当初) 1,000,000(年度末)

## VI 保険税

### 1 調定額、収入済額、収入未済額、収納率

区分 年度	現年度分				滞納繰越分				計			
	調定額	収入済額	収入未済額	収納率	調定額	収納額	収入未済額	収納率	調定額	収納額	収入未済額	収納率
	円	円	円	%	円	円	円	%	円	円	円	%
R元	(2,176,818)	(2,166,637)	(10,181)	99.5	(1,304,263)	(707,439)	(585,424)	54.2	(3,481,081)	(2,874,076)	(595,605)	(82.6)
	3,107,800,300	2,909,804,138	206,136,186	93.6	380,243,160	133,119,531	208,120,206	35.0	3,488,043,460	3,042,923,669	414,256,392	(87.2)
R2	(38,442)	(38,442)	0	100.0	(595,605)	(368,030)	(218,285)	61.8	(634,047)	(406,472)	(218,285)	(64.1)
	2,997,226,600	2,819,442,579	190,226,731	94.1	400,046,761	130,081,567	239,521,564	32.5	3,397,273,361	2,949,524,146	429,748,295	(86.8)
R3	(0)	(0)	(0)	—	(218,285)	(58,406)	(159,879)	26.8	(218,285)	(58,406)	(159,879)	(26.8)
	3,021,325,600	2,870,008,213	163,881,487	95.0	415,968,794	123,368,247	258,735,212	29.7	3,437,294,394	2,993,376,460	422,616,699	(87.1)
R4	(0)	(0)	(0)	—	(159,879)	(0)	(159,879)	0.0	(159,879)	(0)	(159,879)	(0)
	3,140,768,800	2,975,324,650	170,784,762	94.7	408,938,234	134,560,948	236,378,560	32.9	3,549,707,034	3,109,885,598	407,163,322	(87.6)
R5	(0)	(0)	(0)	—	(159,879)	(0)	(159,879)	0.0	(159,879)	(0)	(159,879)	(0)
	3,158,425,700	3,003,894,985	164,984,069	95.1	398,603,404	152,097,107	196,353,740	38.2	3,557,029,104	3,155,992,092	361,337,809	(88.7)

※ 収納額に還付未済額を含む。( )内は退職被保険者分の再掲

### 2 保険税軽減対象数 (決算時点)

区分 年度	課税対象 世帯数	課税対象	左のうち保険税軽減対象数								交付決定額 円
			世帯数				被保険者数				
			7割減額	5割減額	2割軽減	計	7割減額	5割減額	2割軽減	計	
世帯	人	世帯	世帯	世帯	世帯	人	人	人	人		
R元	29,156	41,222	8,009	2,844	2,865	13,718	9,757	4,668	4,717	19,142	366,467,040
R2	28,303	39,570	7,779	2,898	2,965	13,642	9,385	4,670	4,850	18,905	365,344,140
R3	28,725	39,599	8,035	2,901	2,873	13,809	9,671	4,612	4,493	18,776	372,756,570
R4	28,653	38,845	8,361	2,877	2,752	13,990	9,971	4,503	4,245	18,719	389,634,060
R5	27,863	37,365	8,301	2,849	2,688	13,838	9,853	4,385	4,135	18,373	416,604,810

### 3 世帯主の所得区分

区分 年度	給与所得者	営業所得者	農業所得者	総所得金額 のない者	その他の 所得者	所得不明者	計
	人	人	人	人	人	人	人
R元	12,118	2,407	52	6,605	8,552	760	30,494
R2	12,039	2,556	49	6,292	8,180	759	29,875
R3	12,374	2,678	45	6,027	8,456	703	30,283
R4	11,998	2,593	54	6,546	8,370	822	30,383
R5	11,582	2,572	45	6,595	7,976	754	29,524

4 世帯別、被保険者別の保険税状況

(単位:円)

区分 年度	現年度分		調定額		収納額		課税対象	
	調定額	収入済額	1世帯あたり	1人あたり	1世帯あたり	1人あたり	世帯数	被保険者数
	円	円	円	円	円	円	世帯	人
R元	3,107,800,300	2,909,804,138	126,328	86,098	118,280	80,613	24,601	36,096
R2	2,997,226,600	2,819,442,579	122,306	84,579	115,051	79,562	24,506	35,437
R3	3,021,325,600	2,870,008,213	123,425	86,440	117,244	82,110	24,479	34,953
R4	3,140,768,800	2,975,324,650	130,931	92,853	124,034	87,962	23,988	33,825
R5	3,158,425,700	3,003,894,985	136,463	98,082	129,786	93,283	23,145	32,202

※被保険者には、退職被保険者等を含む。  
 ※調定額については、年度途中の喪失等を反映させた上で算出している。

5 税率及び賦課割合の推移

区分 年度	医 療 分										区分 年度	後 期 高 齢 者 支 援 金 分						区分 年度	介 護 支 援 金 分					
	按 分 率				賦 課 割 合				賦課限度額			按 分 率		賦 課 割 合		賦課限度額			按 分 率		賦 課 割 合		賦課限度額	
	所得割	資産割	均等割	平等割	所得割	資産割	均等割	平等割	日野市	地方税法		所得割	均等割	所得割	均等割	日野市	地方税法		所得割	均等割	所得割	均等割	日野市	地方税法
	円	円	円	円	%	%	%	%	万円	万円		円	円	%	%	万円	万円		円	円	%	%	万円	万円
H22	〃	〃	〃	〃	59.8	5.8	25.6	8.8	50	50	H22	〃	〃	63.6	36.4	13	13	H22	〃	〃	49.8	50.3	〃	〃
H23	4.8/100	〃	18,600	9,000	59.2	4.8	28.0	8.0	51	51	H23	1.2/100	6,000	62.1	38.0	14	14	H23	1.2/100	12,000	52.7	47.3	〃	〃
H24	〃	〃	〃	〃	59.5	4.8	27.8	7.9	〃	〃	H24	〃	〃	62.4	37.6	〃	〃	H24	〃	〃	51.5	48.5	〃	〃
H25	〃	〃	〃	〃	59.7	4.9	27.4	8.0	〃	〃	H25	〃	〃	62.8	37.2	〃	〃	H25	〃	〃	52.0	48.0	〃	〃
H26	〃	〃	〃	〃	59.3	5.1	27.5	8.0	〃	〃	H26	〃	〃	62.6	37.4	16	16	H26	〃	〃	51.6	48.4	14	14
H27	〃	〃	〃	〃	59.3	5.1	27.8	7.8	52	52	H27	〃	〃	62.3	37.7	17	17	H27	〃	〃	50.4	49.6	16	16
H28	5.0/100	-	24,000	6,000	60.9	-	33.9	5.3	54	54	H28	1.3/100	9,000	55.5	44.5	19	19	H28	1.3/100	〃	53.4	46.7	〃	〃
H29	〃	-	〃	〃	61.0	-	33.7	5.3	〃	〃	H29	〃	〃	55.7	44.3	〃	〃	H29	〃	〃	53.9	46.1	〃	〃
H30	〃	-	27,000	-	62.7	-	37.3	-	58	58	H30	〃	〃	56.7	43.3	〃	〃	H30	〃	〃	55.0	45.1	〃	〃
R元	5.2/100	-	28,800	-	61.7	-	38.3	-	61	61	R元	1.5/100	9,600	58.3	41.8	〃	〃	R元	1.5/100	12,300	57.4	42.6	〃	〃
R2	〃	-	〃	-	60.8	-	39.2	-	63	63	R2	〃	〃	57.3	42.7	〃	〃	R2	〃	〃	57.2	42.9	17	17
R3	〃	-	〃	-	60.78	-	39.22	-	〃	〃	R3	〃	〃	57.28	42.72	〃	〃	R3	〃	〃	56.52	43.48	〃	〃
R4	5.4/100	-	30,600	-	62.01	-	37.99	-	65	65	R4	1.7/100	10,500	59.96	40.04	20	20	R4	1.7/100	13,200	58.95	41.05	〃	〃
R5	5.6/100	-	32,400	-	63.65	-	36.35	-	65	65	R5	1.9/100	11,400	62.81	37.19	22	22	R5	1.9/100	14,100	64.67	35.33	〃	〃

## Ⅶ 財 政

### 1 歳入状況

区分 年度	国民健康保険税		国庫支出金		都支出金		繰入金		繰越金		諸収入		歳入合計
	収入済額	割合	収入済額	割合	収入済額	割合	収入済額	割合	収入済額	割合	収入済額	割合	
	円	%	円	%	円	%	円	%	円	%	円	%	円
R元	3,042,923,669	19.0	25,000	0.0002	11,023,786,781	68.71	1,853,718,289	11.55	94,447,805	0.59	30,040,742	0.19	16,044,942,286
R2	2,949,524,146	19.2	52,892,000	0.3443	10,241,484,459	66.66	2,018,615,836	13.14	59,724,208	0.39	41,202,910	0.27	15,363,443,559
R3	2,993,376,460	18.6	12,140,000	0.0754	11,060,141,580	68.68	1,830,872,349	11.37	143,000,383	0.89	64,313,627	0.40	16,103,844,399
R4	3,109,885,598	18.6	397,000	0.0024	11,184,807,860	67.03	2,219,593,575	13.30	151,699,043	0.91	19,889,330	0.12	16,686,272,406
R5	3,155,992,092	18.3	684,000	0.0040	11,472,360,806	66.66	2,430,580,724	14.12	114,352,599	0.66	37,429,476	0.22	17,211,399,697

### 2 歳出状況

区分 年度	総務費		療養諸費		その他の給付費		国民健康保険事業費納付金		共同事業拠出金		その他の支出		歳出合計	翌年度繰越金	歳出合計に対する繰越金の割合
	支出済額	割合	支出済額	割合	支出済額	割合	支出済額	割合	支出済額	割合	支出済額	割合			
	円	%	円	%	円	%	円	%	円	%	円	%	円	円	%
R元	77,848,911	0.5	(5,012,869) 9,280,605,342	58.1	(1,368,407) 1,344,634,365	8.4	4,959,336,982	31.0	0	0	(191,244,840) 322,792,478	2.0	(6,381,276) 15,985,218,078	59,724,208	0.4
R2	67,322,713	0.4	(80,962) 8,687,140,988	57.1	(0) 1,268,476,410	8.3	4,821,128,598	31.7	廃止	-	(182,030,806) 376,374,467	2.5	80,962 15,220,443,176	143,000,383	0.9
R3	73,368,698	0.5	(0) 9,344,123,631	58.6	(0) 1,390,493,467	8.7	4,782,111,576	30.0	廃止	-	(186,307,909) 362,047,984	2.3	(0) 15,952,145,356	151,699,043	1.0
R4	221,187,328	1.3	(0) 9,473,790,447	57.2	(0) 1,468,785,860	8.9	5,037,791,227	30.4	廃止	-	(176,082,786) 370,364,945	2.2	(0) 16,571,919,807	114,352,599	0.7
R5	227,255,913	1.3	(0) 9,643,723,615	56.7	(0) 1,570,940,303	9.2	5,291,436,255	31.1	廃止	-	(170,962,096) 276,419,387	1.6	(0) 17,009,775,473	201,624,224	1.2

※ ( ) 内は退職被保険者分の再掲、その他の支出の上段 ( ) 内は保健事業費の再掲。



令和6年度版 ひのしのこくほ

令和6(2024)年9月1日発行

発行 日野市

編集 日野市市民部保険年金課  
東京都日野市神明一丁目12番地の1  
電話 (042) 514-8276

この冊子は、再生紙を使用しています。