

都宮平山アパート建替えに伴う  
みなみだいら保育園の今後に関する  
保護者説明会

令和6年8月20日（火）  
18時～19時  
日野市立みなみだいら保育園

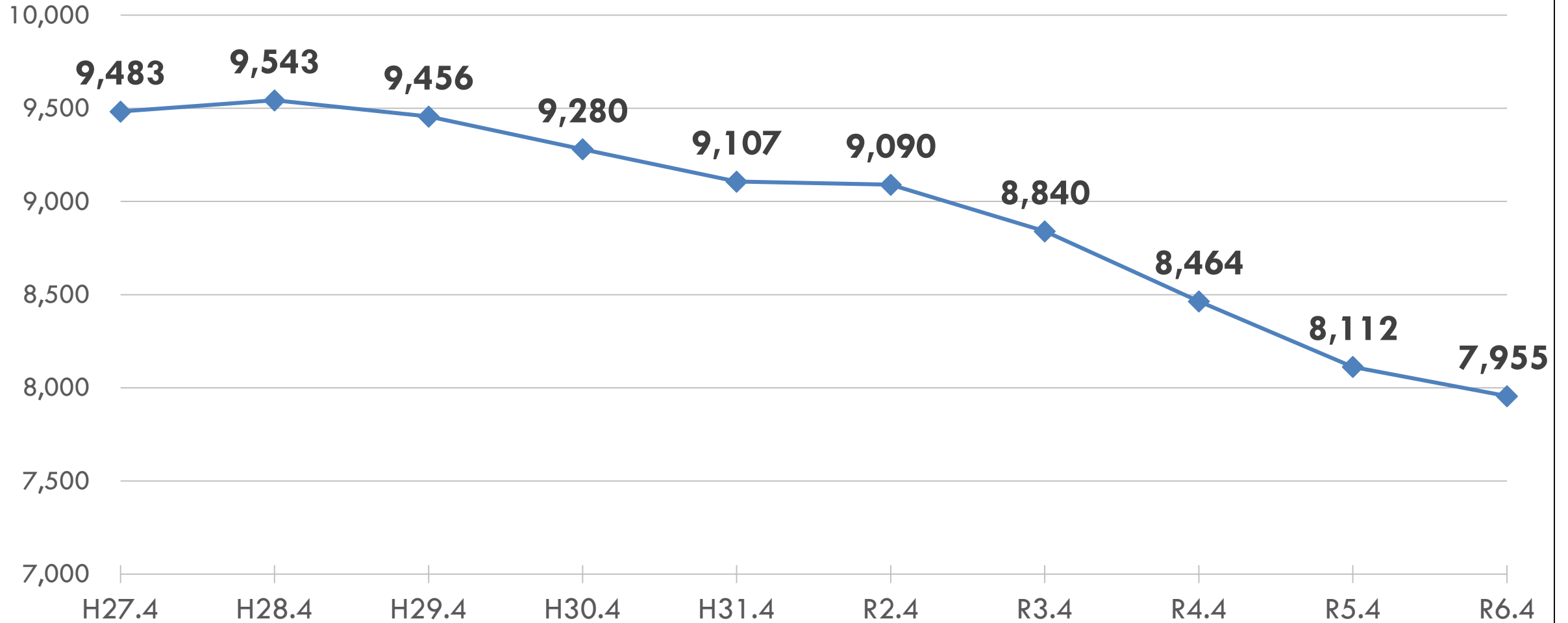
日野市子ども部保育課

# 本日の流れ

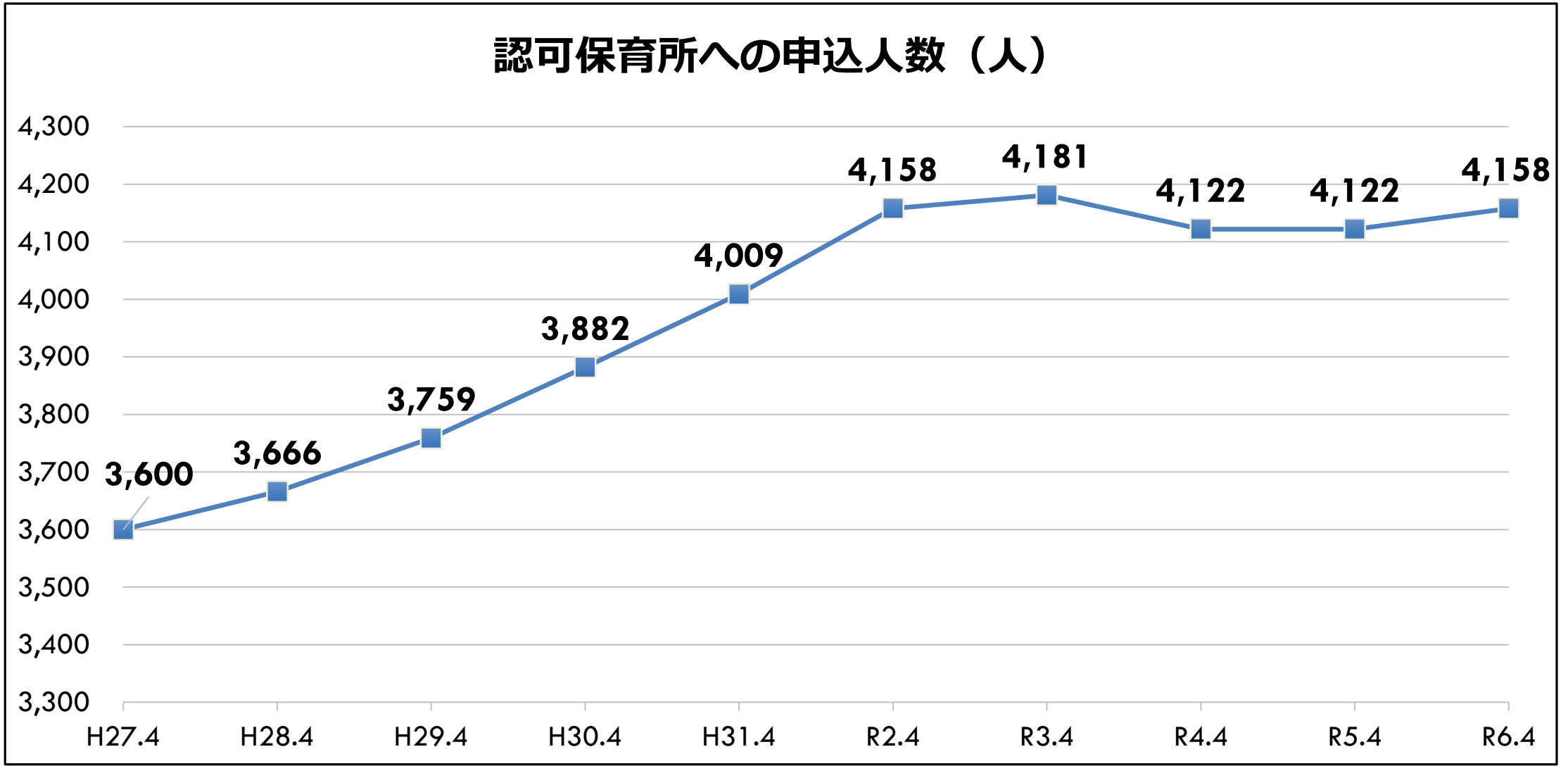
1. 開会
2. 日野市の保育園の状況について
3. 市立みなみだいら保育園の概要
4. 建替えについて
5. 今後の進め方
6. 子ども・子育て支援会議専門部会
7. 今後のスケジュール
8. 令和7年度保育施設利用のしおり
9. 閉会

# 日野市の保育園の状況①

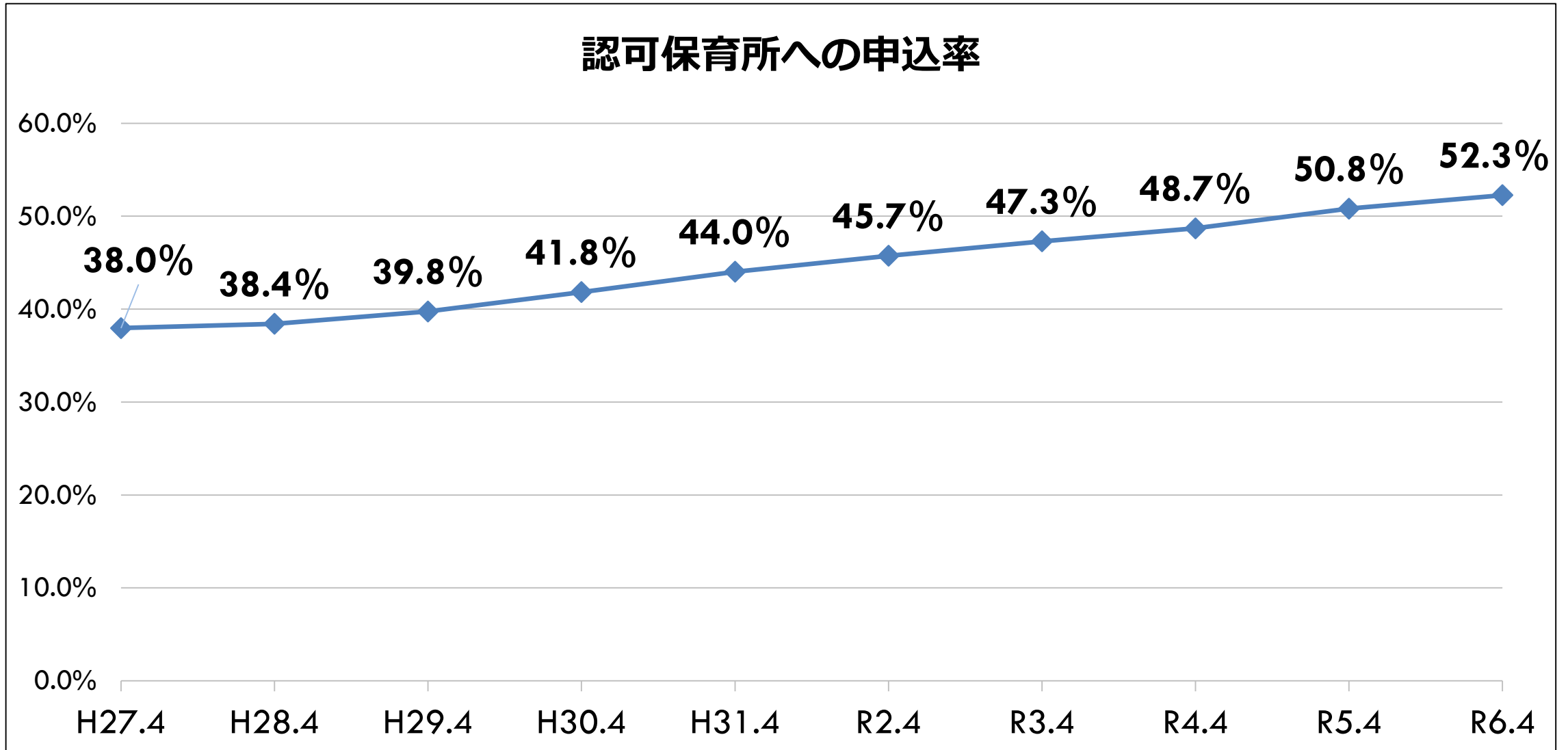
未就学児人口の推移（人）



# 日野市の保育園の状況②



# 日野市の保育園の状況③

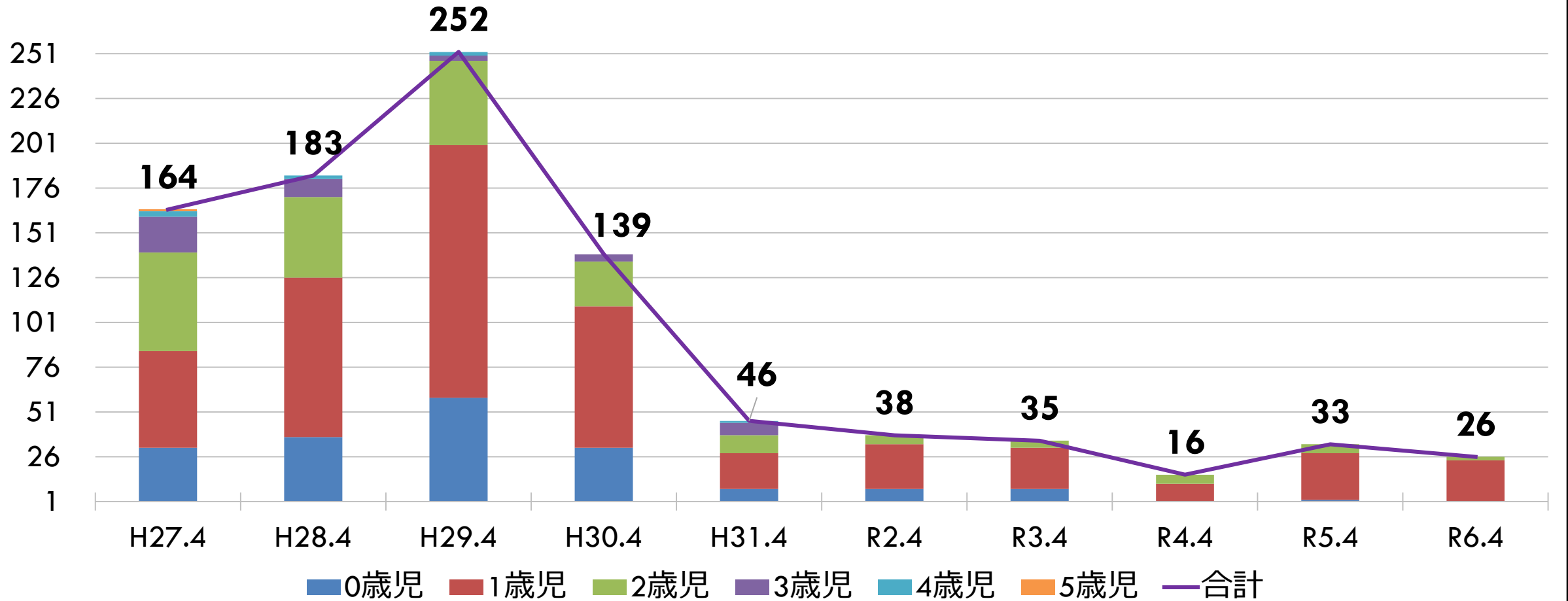


# 日野市の保育園の状況④

	H27.4	H28.4	H29.4	H30.4	H31.4	R2.4	R3.4	R4.4	R5.4	R6.4
公立 認可保育所	11	11	11	10	10	10	10	10	9	9
私立 認可保育所	25	25	26	30	31	31	31	31	32	30
小規模 保育事業	2	2	3	4	5	5	5	5	5	5
家庭的 保育事業	0	0	0	1	1	1	1	1	0	0
認定こども園	1	1	1	1	2	2	2	2	2	2
【都】 認証保育所	8	9	9	9	9	9	9	9	9	9
【都】 家庭的保育事業	8	8	4	2	2	2	1	1	1	1
<b>合計</b>	<b>55</b>	<b>56</b>	<b>54</b>	<b>57</b>	<b>60</b>	<b>60</b>	<b>59</b>	<b>59</b>	<b>58</b>	<b>56</b>
新園開設数 (園)	0	0	1	4	3	0	0	1	0	0
利用定員数 (認可外含む 整備量)(人)	<b>3,438</b>	<b>3,583</b>	<b>3,729</b>	<b>4,164</b>	<b>4,484</b>	<b>4,577</b>	<b>4,611</b>	<b>4,587</b>	<b>4,540</b>	<b>4,450</b>

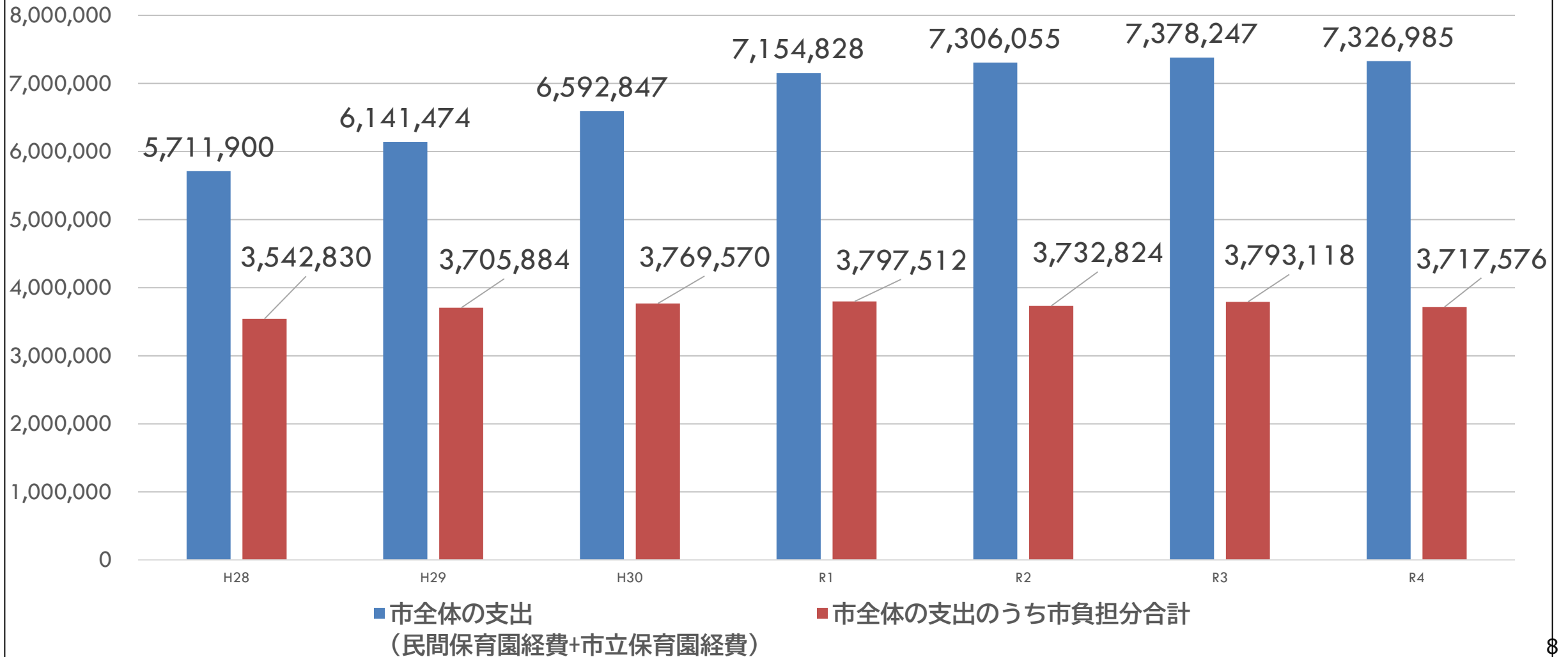
# 日野市の保育園の状況⑤

## 待機児童数の推移（人）



# 日野市の保育園の状況⑥

## 保育園関連経費の推移（千円）



# 市立みなみだいら保育園の概要

■所在地 日野市平山四丁目20番地の1 都営日野平山アパート1階

■構造・面積 鉄筋コンクリート造 613.81㎡

■設置時期 昭和46年12月20日

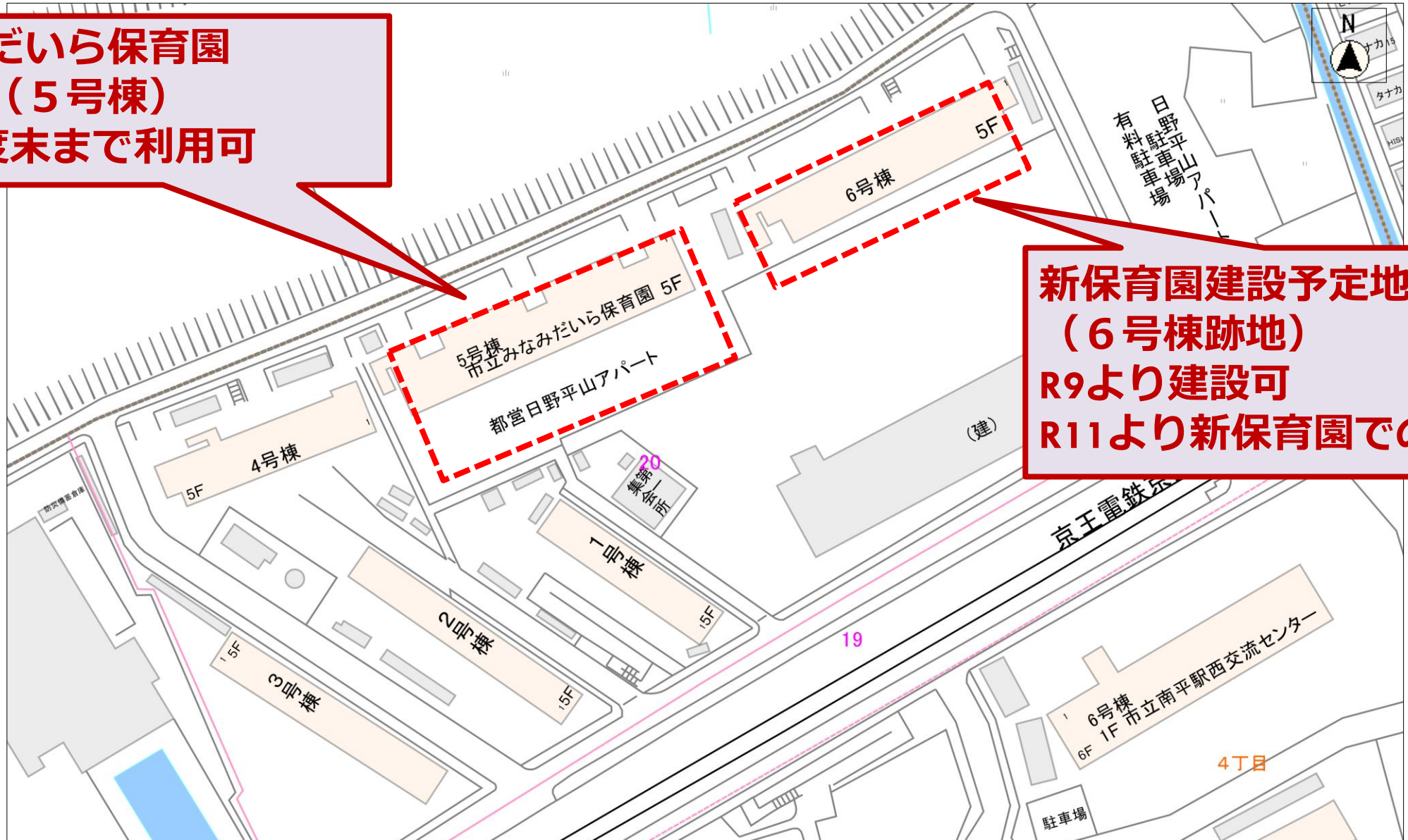
■在園児数 令和6年8月1日現在



年齢	1歳	2歳	3歳	4歳	5歳	合計
在園可能人数	15	18	28	28	30	119
在園児数	14	16	27	24	23	104

# 建替えについて

みなみだいら保育園  
現園舎（5号棟）  
R10年度末まで利用可



新保育園建設予定地  
（6号棟跡地）  
R9より建設可  
R11より新保育園での受入れ

# 建替えについて

	R6	R7	R8	R9	R10	R11
現園舎	現園舎での保育期間					現園舎解体
新園舎				新園舎建設可能		新園舎での保育開始
在園児	1歳	2歳	3歳	4歳	5歳 →卒園	
新入園児		1歳	2歳	3歳	4歳	5歳

# 今後の進め方

- 令和6年度中に、日野市立保育園に関する**個別施設計画**を策定します。

※**個別施設計画** = 市の公共施設について、学校や保育園などの施設類型ごとに現状と課題を整理して、今後の各施設の基本的な方向性と考え方を定める計画。

- 個別施設計画の中で、**日野市立保育園全体のあり方・今後の各園の方向性**について決定します。
- みなみだいら保育園の今後の方向性については、**民営化等も含めて検討し、令和6年度中に決定**いたします。
- 計画の検討にあたっては、**子ども・子育て支援会議**や**同専門部会**などで、様々なご意見をいただきながら進めてまいります。
- みなみだいら保育園の保護者の皆様には、**専門部会への参加をお願いするとともに、検討状況につきましては適宜お知らせ**してまいります。

# 子ども・子育て支援会議専門部会

## ■子ども・子育て支援会議

- ・子ども・子育て支援法に基づき設置される審議会
- ・日野市における子ども・子育て支援に関する施策の総合的かつ計画的な推進に関し必要な事項及び当該施策の実施状況を調査審議することなどが役割。

## ■子育て支援会議専門部会

- ・支援会議の下部組織として、以下の目的で設置

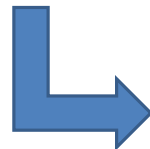
- 市立保育園全体のあり方と各園の今後の方向性について検討すること。
- 検討結果を踏まえて、個別施設計画を策定すること。

## ■構成員（5名）

- ・実践女子大学教授、日野市学童保育連絡協議会、NPO法人、民間保育園長、子ども部長
- ・その他、関係者として、市立保育園保護者会代表、市立保育園園長に出席いただく予定

## ■会議の公開

- ・公開、傍聴可能



みなみだら保育園の保護者 2名

# 今後のスケジュール（予定）

令和6年	8月20日 みなみだいら保育園保護者説明会	
	8月21日 子ども・子育て支援会議	・ 専門部会の設置について協議・決定
	9月10日 子ども・子育て支援会議専門部会第1回	・ 日野市の保育を取り巻く現状と課題の共有 ・ 今後の公立保育園のあり方の検討
	10月1日	・ 「令和7年度保育施設利用のしおり」配布開始
	10月8日 子ども・子育て支援会議専門部会第2回	・ 今後の各公立保育園のあり方の検討 ・ みなみだいら保育園の今後について
	10月21日 子ども・子育て支援会議	・ 専門部会での検討結果を報告。意見聴取。
	12月19日 子ども・子育て支援会議	・ 個別施設計画（素案の案）を説明。意見聴取。
令和7年	2月	・ 個別施設計画（案）パブリックコメント
	3月	・ 個別施設計画の策定
	4月以降 みなみだいら保育園保護者説明会	・ 個別施設計画 ・ みなみだいら保育園の今後について

# 令和7年度保育施設利用のしおり①

■以下の内容をしおりに記載予定

## ■市立保育園全体のあり方について (案)

市は、これまで行財政改革大綱に基づき、市立保育園の運営を民間に順次移行して参りました。昨今、未就学児人口の減少に伴う保育需要の減少傾向がある一方、多様な支援ニーズへの対応も求められています。日野市において、将来にわたり持続可能な保育サービスを維持するために、今後の保育需要の動向や社会情勢の変化等を踏まえ、市の保育行政のあり方や、市立保育園全体のあり方、各園の今後の方向性などについて検討を進めています。

令和6年度においては、子ども・子育て支援会議などの意見を踏まえて、市立保育園も含めた子育て支援施設の個別施設計画を策定予定です。その中にて、市立保育園の民間移行も含めた各園の今後の方向性についても決めていく予定です。詳細が決まりましたら市民の皆さまにお知らせをいたします。

# 令和7年度保育施設利用のしおり②

■以下の内容をしおりに記載予定

## ■市立みなみだいら保育園について (案)

みなみだいら保育園が併設される「都営日野平山アパート5号棟」での保育は、東京都による団地建替え工事のため、令和10年度末までとなります。令和11年度から保育園隣の6号棟跡地に新たな保育園の開設を検討しています。開設後の運営主体は民間保育園への変更も含めて検討しています。

令和7年度に入園する1歳児（令和11年度に5歳児）以降の園児は、新設される保育園に移動が必要となるため、あらかじめご理解の上、お申し込みください。

ご参加いただきありがとうございました。

都営平山アパート建替えに伴う  
みなみだいら保育園の今後に関する  
保護者説明会

令和6年8月20日（火）  
18時～19時  
日野市立みなみだいら保育園

日野市子ども部保育課