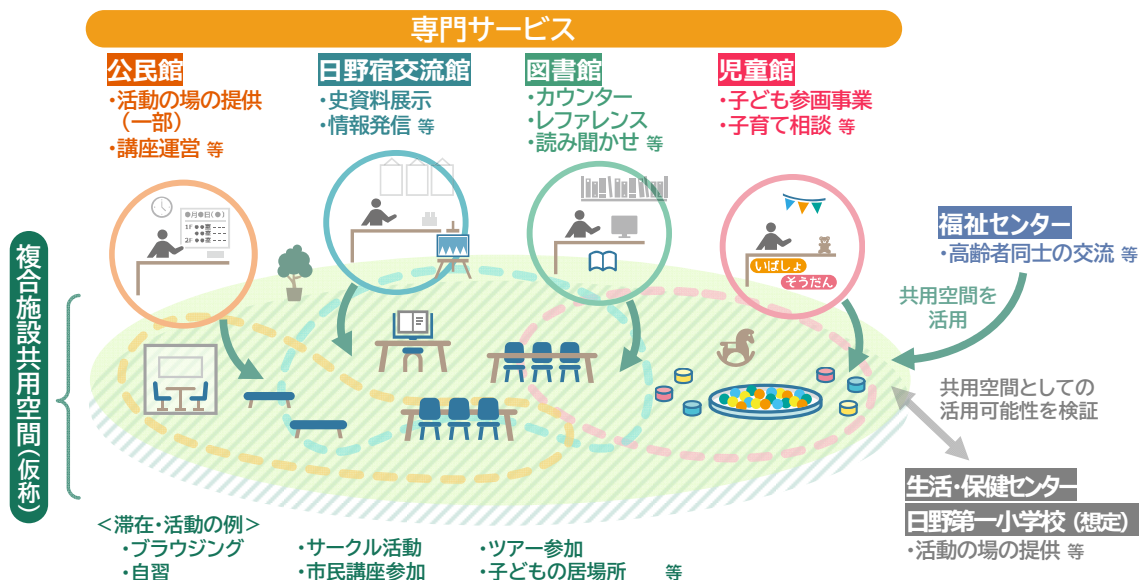


基本構想の構成（案）：R6年度策定

公共施設再編事業の基本方針を示す

- ・現在の提供サービス（各対象施設で行われている活動）を、どのように機能配置していくか
- ・再編による、新たな提供サービスの可能性 等

- **前段整理**：下記に至る基礎情報等の整理
- **公共施設再編の基本方針**：第2回検討委員会での提示内容を再構成
次ページを参照 **★本日のご議論ポイント**
- **提供サービスの方向性**：第2・3回検討委員会で提示※



※日野第一小学校の再編後のあり方については、11月中に教育委員会にてとりまとめる「新たな学校づくり・社会教育施設づくり推進計画（素案）」の一部内容を本基本構想に盛り込むこととなっており、その詳細は第4回検討委員会資料にて提示予定。

基本計画の構成（案）：R7年度策定

基本方針に基づく具体的な計画

- ・ハード（施設）及びソフト（サービス）

- **建築計画の考え方**
 - ・建築デザイン
 - ・ユニバーサルデザイン
 - ・防災・防犯 等

● **諸室構成・規模**

- **再編パターン（複数案）比較** ⇒ **モデルプラン（1案）**
 - ・平面図イメージ
 - ・パースイメージ

- **管理運営計画**
 - ・管理運営体制（施設の所管 等）
 - ・運用ルール（開館日・開館時間、料金、予約体系 等）

- **民間活力の活用方針**
 - ・事業手法 等

- **概算事業費**
 - ・施設整備費
 - ・維持管理費
 - ・運営費

● **整備スケジュール**

複合施設の設計へ（R8年度以降）

日野本町地区公共施設再編事業の基本方針（案）

方針① 「縮充」の実現

- ・専門サービス／共用サービスに分け、施設の床面積を抑制しつつ、質の高い公共サービスの提供を両立させる、共用化の基本的な考え方 ⇒本日 資料4 p9図など
- ・共用部の充実による、交流の促進の考え方 ⇒本日 資料4 p9図など
- ・複合化、多機能化により、相乗効果による提供サービス向上の考え方 ⇒本日 資料4 p12など

方針② 誰もが使いやすい施設

- ・ユニバーサルデザイン（施設：ハード）、ユニバーサルサービス（ソフト）の考え方 ⇒本日 資料4 p13など
（例）高いバリアフリー性能、施設予約のワンストップ（一元）化 など
- ・多様な世代の利用促進（例）若者世代の公民館活動への参加 ⇒本日 資料3 など
- ・交通アクセスの利便性向上 ⇒本日 資料4 p13など

方針③ 必要な機能を備えた、質の高い建築

- ・災害に強い施設 ⇒本日 資料4 p13など
- ・エネルギー・環境負荷低減に配慮された施設 ⇒本日 資料4 p13など
- ・周辺環境との調和や時代の変化に対応した施設 ⇒本日 資料4 p13など

方針④ 円滑な事業の実施

- ・事業用地は全て市有地とし現状の法規制に従う ⇒第2回委員会 資料2 p2
- ・スムーズなローリング計画 ⇒第2回委員会 資料2 p2
- ・民間活力の活用による最適な事業手法の選択 ⇒第2回委員会 資料2 p4