

電子図書館 Q&A

「電子図書館」とは何ですか？

デジタル化された書籍をパソコンやタブレット、スマートフォンなどで、24時間365日いつでもどこでも借りて読むことができる非来館型の新しいサービスです。

どうすれば利用者登録できますか？

電子図書館の利用者IDは、図書館利用者カードと共通です。図書館で、利用者登録をしてください。詳しい登録方法は、図書館HP「ご利用案内」をご覧ください。

電子書籍をオフラインで読めますか？

オフラインでの利用や、端末にダウンロードしての利用はできません。電子書籍はストリーミング形式での利用となります。インターネットに接続できる環境でご利用ください。

電子図書館をつかうのに、お金はかかりますか？

ひの電子図書館は、無料で利用できます。ただし、インターネットへの接続にかかる費用は利用者の自己負担となります。

どのくらいの通信容量が必要ですか？

おおよそ1ページあたり1MBくらい必要です。電子書籍の種類によっては、もっと必要になる場合があります(動画・音声など)。通信費は自己負担です。従量課金ではないインターネット接続や、Wi-Fi環境での利用をおすすめします。

図書館で所蔵している本がすべて電子書籍として読めるのですか？

図書館にある本を電子化したものではありません。出版社が、図書館で貸出してもよいと許可した電子書籍の中から選んでいます。

未所蔵の電子書籍をリクエストできますか？

未所蔵の電子書籍のリクエストは、受け付けていません。一般に流通している電子書籍とは違い、出版社から貸出許可が下りたもののみを購入するためです。

「借りる」ボタンをクリックできません

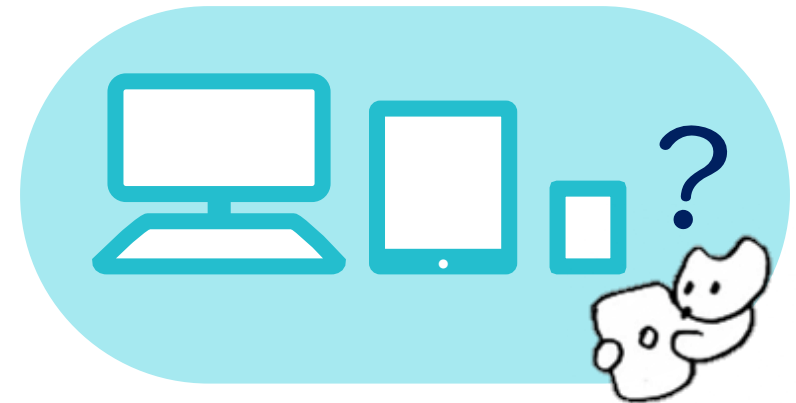
貸出点数の上限となっています。読み終えた電子書籍を返却してください。また、自分が予約中の電子書籍も「借りる」ボタンが動作しません。

前に見た電子書籍がなくなっているが…

電子書籍の一部には、ライセンスの有効期限(最大2年間)や貸出回数制限があります。有効期限や回数制限を迎えると、表示されなくなる場合があります。また、予約中・予約取り置き中であっても、有効期限を迎えると、予約が自動で取り消されます。



かんたんご利用ガイド



2024年7月

日野市立図書館



<https://www.lib.city.hino.lg.jp/index.html>

ひの電子図書館 基本のつかいかた

ログインに必要なもの

- 利用者番号
図書館利用者カードのバーコード下にある6桁または8桁の番号
- パスワード
初期パスワードは、生年月日(西暦)の8桁
例:昭和40年6月20日生なら、19650620

カードをお持ちでない方は、まずは利用者登録を

ログインのしかた



ひの電子図書館 🔍

- ① 「ひの電子図書館」にアクセスします

日野市立図書館ホームページのバナーや、左の二次元コード、インターネット検索からアクセスできます。

【URL】

<https://web.d-library.jp/hino/>



ログイン

利用者ID

パスワード

ログインする

- ② ログイン画面に「利用者ID」と「パスワード」を入力します

【利用者ID】

図書館利用者カードにあるバーコードの下に書かれた6桁または8桁の番号

【初期パスワード】

生年月日(西暦)の8桁

※昭和40年6月20日生まれの場合、
初期パスワードは「19650620」です。

パスワードの設定について

初回ログイン後、パスワードはご自身で設定したものに必ず変更してください。

パスワードを忘れた方は、日野市立図書館までお問い合わせください。



利用者番号

貸出点数
予約点数

各2点まで

貸出期間

14日間

※貸出日は含まない

予約取
置期間

7日間

※用意できた日は含まない

資料を借りる・読む

借りる

- 「借りる」ボタン
このボタンを押すと、資料を借りることができます。資料によっては、借りられる回数に限りがあります。大切にご利用ください。

試し読み

- 「試し読み」ボタン
資料によっては、「試し読み」ボタンがあります。このボタンを押すと、借りる前に試し読みができます。



読む

- 「読む」ボタン
読み放題コーナーの資料や郷土資料など、借りずに読める資料があります。貸出点数を気にすることなく、利用できます。

貸出中の資料を予約する

予約する

- 「予約する」ボタン
このボタンを押すと、借りたい本が貸出中のとき、予約をすることができます。

予約の取り置きについて

- 予約の電子書籍がご用意できた時の連絡はありません。ご自身で電子図書館の「マイページ」をご確認ください。
- 取り置き期間を過ぎると、自動的にキャンセルとなります。
- 未所蔵の電子書籍のリクエストはできません。



資料の利用状況を確認する

- ログインすると、「マイページ」から自分の利用状況を確認できます。
- 「マイページ」では、現在借りている資料や、予約している資料の確認のほか、延長、返却、予約取消などをすることができます。
- 過去の貸出履歴や予約履歴は残りません。返却時や予約資料貸出時に消えます。図書館では確認できませんので、履歴が必要な方は、ご自身での記録・管理をお願いします。

