

しょうがいしゃほけんふくし
障害者保健福祉

ねん
ひの6か年プラン

しょうがいしゃけいかく

障害者計画

れいわねんど れいわねんど
令和6年度～令和11年度

だいきひのししょうがいふくしけいかく

第7期日野市障害福祉計画

だいきひのししょうがいじふくしけいかく

第3期日野市障害児福祉計画

れいわねんど れいわねんど
令和6年度～令和8年度

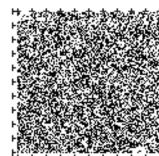


がいようばん
概要版



ひのし
日野市

れいわねんがつ
令和6年3月



障害者保健福祉ひの6か年プラン

「障害者保健福祉ひの6か年プラン」は、障害者基本法第11条第3項に定められた市町村障害者計画として、市の障害福祉に関する施策について中・長期的な視点から総合的かつ計画的に推進する目的で策定する「障害者計画」と、障害者総合支援法第88条に定められた市町村障害福祉計画である「日野市障害福祉計画」及び児童福祉法第33条に定められる市町村障害児福祉計画である「日野市障害児福祉計画」を一体的に策定するものです。

障害者計画の計画期間は令和6年度～令和11年度の6か年とし、第7期日野市障害福祉計画、及び第3期日野市障害児福祉計画の計画期間は令和6年度～令和8年度の3か年とします。

《 障害者保健福祉ひの6か年プランの計画期間 》

| れいわ ねんど 令和6年度 ねんど (2024年度) | れいわ ねんど 令和7年度 ねんど (2025年度) | れいわ ねんど 令和8年度 ねんど (2026年度) | れいわ ねんど 令和9年度 ねんど (2027年度) | れいわ ねんど 令和10年度 ねんど (2028年度) | れいわ ねんど 令和11年度 ねんど (2029年度) |
|--|-------------------------------------|-------------------------------------|--------------------------------------|--------------------------------------|--------------------------------------|
| しょうがいしゃけいかく 障害者計画 | | | | | |
| だい きひ の ししょうがいふくしけいかく 第7期日野市障害福祉計画 | | | じ きひ の ししょうがいふくしけいかく 次期日野市障害福祉計画 | | |
| だい きひ の ししょうがいふくしけいかく 第3期日野市障害児福祉計画 | | | じ きひ の ししょうがいふくしけいかく 次期日野市障害児福祉計画 | | |

★日野市のこれまでの取組

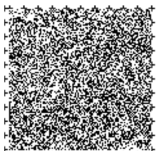
ユニバーサルデザインに配慮したまちづくりのための施策を総合的かつ計画的に推進するための計画を定めるとともに、平成21年に日野市ユニバーサルデザイン推進条例を施行。

平成26年4月に、18歳までの発達面、行動面、学校生活面において支援を必要とする子ども、子どもの育ちについて不安がある保護者の総合的な相談・支援機関である「エール（日野市発達・教育支援センター）」を開設。

令和元年9月には、障害のある方や関係団体、事業者など市民の皆様と検討を重ねた「日野市障害者差別解消推進条例」を制定、令和2年4月に施行。

平成27年4月には、障害のある方の就労や生活の相談、就労のための訓練などを一体的に行う「にこわーく（日野市障害者生活・就労支援センター）」を開設。

平成29年3月に、障害のあるなしに関わらず、誰もがお互いの人格と個性を尊重して支え合い、安心して暮らせる共生社会の実現に向けて「日野市障害者差別解消基本方針」を策定。



しょうがいしゃけいかく
障害者計画

めざ すがた
★目指すべき姿

い ひ の
『ともに生きるまち 日野』

ひとり ひとり
～一人ひとりがかけがえのない存在として認め合いながら
あんしん く ちいき じつげん
安心して暮らせる地域の実現～

けいかく じつげん しょうがいとうじしゃ かんけいしゃ ちいき かがた きょうりょく ふ かけつ
計画の実現には、障害当事者や関係者だけではなく地域の方々の協力が不可欠です。

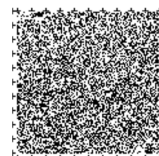
しょうがい しかか しみん はっそう も さべつ かいしょう
そもそも、障害のあるなしに関わらず、“すべての市民が”という発想を持つことが差別の解消にもつながることから、地域市民とのつながりや地域における活動が計画の土台となります。

ほんけいかく めざ すがた どだい の さき ほんけいかく どだい ちいきしみん ちいき
本計画の目指すべき姿が土台が伸びた先にあることで、本計画の土台となる地域市民とのつながりや地域における活動などを通じて市民全員で本計画における目指すべき姿を実現していくということを以下のように表しています。そして目指すべき姿となるために実現すべき社会があり、その実現すべき社会に向けた施策の方向性を定めて施策・事業を展開していくという関連性を表しており、施策・事業を円滑に実施することで目指すべき姿や実現すべき社会となるため、下にいくほど大きくなり上段を支える形となっています。



えす・でい・じーず かんが かつ
【SDGsの考え方について】

- ・この計画の根本にSDGsの考え方があります。
- ・実現すべき社会や施策の方向性、施策・事業は各ゴールと関係があるため、周りに各ゴールを配置しています。
- ・さらに本計画の実現のためにはその土台として地域とのつながりや事業所間の横のつながりなどが必要となるため、土台に目標17「パートナーシップで目標を達成しよう」を置いたものとなっています。



し さく ほうこうせい てんかい
★施策の方向性と展開

じつげん しゃかい む し さく ほうこうせい かんれん し さく くみあわ たっせいど はか せい か し ひょう
実現すべき社会に向けた施策の方向性と、それに関連する施策の組合せ、達成度を測るための成果指標を
い か せってい
以下のとおり設定します。

し さく ほうこうせい さ べつ かいしょう けん り よう ご すいしん おこな
施策の方向性1 差別の解消と権利擁護の推進を行う

し さく しょうがい り ゆう さ べつ かいしょう すいしん じゅうてん し さく
1 障害を理由とする差別の解消の推進 [重点施策]

し さく ぎやくたい ぼうし
2 虐待の防止

けん り よう ご せい ど しゅう ち り よう そく し ん
3 権利擁護制度の周知と利用促進

すう ち 数字 数值 目標

いっばん し ん 民 ふ とう 市民が [不当な差別的取扱いの禁止] について知っている割合 (市民意識調査)

| | | | |
|-------------------------------|------|------------------------------|-----|
| れい わ ねん ど げん き しょう ち 令和5年度現況値 | 9.3% | れい わ ねん ど もく ひょう ち 令和11年度目標値 | 30% |
|-------------------------------|------|------------------------------|-----|

し さく ほうこうせい ち い き さ ま ざ ま か つ どう と お し ょ う が い り かい ふ か
施策の方向性2 地域での様々な活動を通して 障害理解を深める

し さく かつ どう し ん こう
1 スポーツ活動の振興

ふ ん か かつ どう あ そ ば か く じ ゅ う つ う いっしょ かつ どう き かい ふ
2 文化活動や遊びの場の拡充を通じ一緒に活動できる機会を増やす

すう ち 数字 数值 目標

し ょ う が い し ゃ たい けん き ょ う し つ さん か し ゃ す う ぶん か か し ら
◇ 障害者スポーツ体験教室参加者数 (文化スポーツ課調べ)

| | | | |
|-------------------------------|------|------------------------------|------|
| れい わ ねん ど げん き しょう ち 令和5年度現況値 | 403人 | れい わ ねん ど もく ひょう ち 令和11年度目標値 | 600人 |
|-------------------------------|------|------------------------------|------|

し さく ほうこうせい じ ょ う ほう ほ し ょ う すいしん
施策の方向性3 情報保障を推進する

し さく じ ょ う ほう こ う じ ょ う む けん どう と り く じゅうてん し さく
1 情報アクセシビリティの向上に向けて検討して取り組む [重点施策]

い し そ つ う し え ん すいしん
2 意思疎通支援の推進

すう ち 数字 数值 目標

てん じ ばん こ う ほう ろ う ど く ばん こ う ほう ほう こ う かい す う し ょ う が い ふ く し か し ら
◇ 点字版広報・朗読版広報発行回数 (障害福祉課調べ)

| | | | |
|-------------------------------|-------|------------------------------|-------|
| れい わ ねん ど げん き しょう ち 令和5年度現況値 | 12回/年 | れい わ ねん ど もく ひょう ち 令和11年度目標値 | 12回/年 |
|-------------------------------|-------|------------------------------|-------|

し さく ほうこうせい ふ く し き ょ う い く いったい こ せい ち ょ う し え ん
施策の方向性4 福祉と教育が一体となり子どもの成長を支援する

し さく へい たつ お く か た よ こ そ う き し え ん
1 発達の遅れや偏りのある子どもへの早期支援

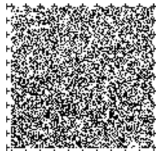
し ょ う が い こ せい ねん き む し え ん
2 障害のある子どもの青年期へ向けた支援

き ょ う い く すいしん じゅうてん し さく
3 インクルーシブ教育の推進 [重点施策]

すう ち 数字 数值 目標

ふ く し き ょ う い く こ う す う し ょ う が い ふ く し か し ら
◇ 福祉教育ハートフルプロジェクトのパートナー校数 (障害福祉課調べ)

| | | | |
|-------------------------------|----|------------------------------|-----|
| れい わ ねん ど げん き しょう ち 令和5年度現況値 | 5校 | れい わ ねん ど もく ひょう ち 令和11年度目標値 | 17校 |
|-------------------------------|----|------------------------------|-----|



し さく ほうこうせい かんけいきかん きょうか き め し えん じゅうじつ
施策の方向性5 関係機関のつながりを強化し切れ目のない支援を充実する

し さく 施策

かんけいきかん こべつし えん すいしん
1 関係機関のネットワークによる個別支援の推進
 そうだん し えん じゅうじつ **じゅうてん し さく**
2 相談支援の充実 [重点施策]

すう ち 数値
 めく ひょう 目標

◇基幹相談支援センターの整備 (しょうがいふくし かしら (障害福祉課調べ))

| | | | |
|----------------------------|---------------|------------------------------|------------|
| れいわ ねん どげんきょうち 令和5年度現況値 | み せい び 未整備 | れいわ ねん ど めくひょうち 令和11年度目標値 | せい び 整備 |
|----------------------------|---------------|------------------------------|------------|

し さく ほうこうせい ふく し じんざい いくせい ていちゃく し えん
施策の方向性6 福祉人材を育成し、定着を支援する

し さく 施策

ふく し じんざい かく ほ ていちゃく いくせい **じゅうてん し さく**
1 福祉人材の確保と定着、育成 [重点施策]

すう ち 数値
 めく ひょう 目標

◇移動支援従事者養成研修修了者数
 ※市内で活躍する体力のある移動支援従事者の確保、育成、市内事業所での定着
 を目的に、主に学生を中心に実施する日野市独自の研修事業。その修了者数。 (しょうがいふくし かしら (障害福祉課調べ))

| | | | |
|----------------------------|----------|------------------------------|----------|
| れいわ ねん どげんきょうち 令和5年度現況値 | にん 5人 | れいわ ねん ど めくひょうち 令和11年度目標値 | にん 6人 |
|----------------------------|----------|------------------------------|----------|

し さく ほうこうせい ち いきせいかつ いこう し えん
施策の方向性7 地域生活への移行を支援する

し さく 施策

ち いきせいかつ い こう どう し えん **じゅうてん し さく**
1 地域生活移行等への支援 [重点施策]

すう ち 数値
 めく ひょう 目標

◇地域生活支援拠点の整備 (しょうがいふくし かしら (障害福祉課調べ))

| | | | |
|----------------------------|---------------|------------------------------|------------|
| れいわ ねん どげんきょうち 令和5年度現況値 | み せい び 未整備 | れいわ ねん ど めくひょうち 令和11年度目標値 | せい び 整備 |
|----------------------------|---------------|------------------------------|------------|

し さく ほうこうせい あんしん く すいしん
施策の方向性8 安心して暮らせるまちづくりを推進する

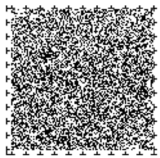
し さく 施策

がいしゆつ
1 外出しやすいまちづくり
 たよう な す まい の ば じゅうじつ
2 多様な「住まいの場」の充実
 いりょうてき じ どう し えんたいせい とどの **じゅうてん し さく**
3 医療的ケア児等への支援体制を整える [重点施策]
 せい かつ ひつよう し えんたいせい じゅうじつ
4 生活に必要なサービス・支援体制の充実

すう ち 数値
 めく ひょう 目標

◇医療的ケア児等コーディネーターの配置 (しょうがいふくし かしら (障害福祉課調べ))

| | | | |
|----------------------------|---------------|------------------------------|------------|
| れいわ ねん どげんきょうち 令和5年度現況値 | み はい ち 未配置 | れいわ ねん ど めくひょうち 令和11年度目標値 | はい ち 配置 |
|----------------------------|---------------|------------------------------|------------|



し さ く ほうこうせい さいがい そな たいせい こうちく
施策の方向性9 災害に備える体制を構築する

し さ く
施策

さいがい じ たいせい
1 災害時の体制づくり

すう ち
 数値
 もくひょう
 目標

さいがい じ ひなん ぼしよ し かた わりあい し むん い し き ち ょ う き
 ◇災害時に避難する場所を知っている方の割合 (市民意識調査)

れい わ ねん ど げん き ょ う ち
 令和5年度現況値

66.9%

れい わ ねん ど もくひょう ち
 令和11年度目標値

80%

し さ く ほうこうせい しょうがい かた ささ かぞく しえん
施策の方向性10 障害のある方を支える家族を支援する

し さ く
施策

- かい ご かぞく じぶん せいかつ おく しえん
1 介護をしている家族が自分らしい生活を送るための支援
 かぞく はたら つづ かんきょう
2 家族が働き続けられる環境づくり
 しょうがい かた こそだ しえん
3 障害のある方の子育てを支援する

すう ち
 数値
 もくひょう
 目標

じゅうしやうしんしんしょうがい じ しや じぎょう りやうとうろくしゃずう しやうがいふくし かしら
 ◇重症心身障害児(者)レスパイト事業の利用登録者数 (障害福祉課調べ)

れい わ ねん ど げん き ょ う ち
 令和5年度現況値

2名

れい わ ねん ど もくひょう ち
 令和11年度目標値

8名

し さ く ほうこうせい しごと とお ち いきこうけん しくみ
施策の方向性11 仕事を通して地域貢献できる仕組みをつくる

し さ く
施策

- ちいき ささ て かつやく ば
1 地域の支え手としていきいきと活躍できる場づくり
 ひとり いったいてき ささ
2 一人ひとりの「しごと」と「くらし」を一体的に支える

すう ち
 数値
 もくひょう
 目標

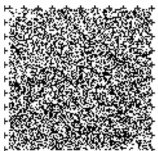
せいかつ しゅうろうしえんじぎょう せいかつ そうだんけんすう しやうがいふくし かしら
 ◇生活・就労支援事業「くらしごと」生活・相談件数 (障害福祉課調べ)

れい わ ねん ど げん き ょ う ち
 令和5年度現況値

11,423件

れい わ ねん ど もくひょう ち
 令和11年度目標値

12,000件



しょうがいふくし けいかく しょうがい じ ふくし けいかく 障害福祉計画・障害児福祉計画

しょうがいふくし けいかく およ しょうがい じ ふくし けいかく くに きほんてき しん とうきょうと きほんてき かんが かつた ふ せい
障害福祉計画及び障害児福祉計画は、国の基本的な指針や東京都の基本的な考え方を踏まえ、成
か もくひょう およ もくひょう たっせい ほうさく しょうがいふくし どう ひつよう みこみりょう およ みこみりょう かく ほ
果目標及び目標達成のための方策、障害福祉サービス等の必要な見込量及び見込量確保のための方
さく さだ
策を定めたものです。

しょうがいふくし けいかく 障害福祉計画

せい か もくひょう 成果目標

- (1) 福祉施設の入所者の地域生活への移行
- (2) 精神障害にも対応した地域包括ケアシステムの構築
- (3) 地域生活支援の充実
- (4) 福祉施設から一般就労への移行等
- (5) 相談支援体制の充実・強化等
- (6) 障害福祉サービス等の質を向上させるための取組に係る体制の構築

しょうがいふくし どう 障害福祉サービス等

- (1) 訪問系サービス
- (2) 日中活動系サービス
- (3) 居住系サービス
- (4) 相談支援

ち いきせい かつ し えん じ ぎょう 地域生活支援事業

- (1) 必須事業
- (2) 任意事業

しょうがい じ ふくし けいかく 障害児福祉計画

せい か もくひょう 成果目標

- (1) 障害児支援の提供体制の整備等

しょうがい じ つうしょ し えん どう 障害児通所支援等

- (1) 障害児通所支援
- (2) 障害児相談支援
- (3) 医療的ケア児等コーディネーターの配置
- (4) ペアレントトレーニング

けいかく すいしん 計画の推進

(1) 実施計画をもとにチェック機関による計画の進行管理

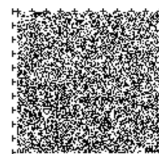
すく ねん かいじょう ひ の し ち いき じりつ し えん きょう ぎ かい かく し さく しん ち ゃく じょう きょう かく にん どう おこな
少なくとも年1回以上、日野市地域自立支援協議会において、各施策について進捗状況の確認等を行い、
けいかく じつこうせい
この計画を実効性のあるものにします。

(2) 障害者保健福祉ひの6か年プランの3年後の見直し等を検討

ほうりつ かいせい どう へん どう おお れい わ ねん ど さくてい じ き しょうがいふくし けいかく およ しょうがい じ ふくし けいかく あ
法律の改正等による変動が多いため、令和8年度に策定する次期障害福祉計画及び障害児福祉計画に合
わせて必要となる見直し等の検討を行います。

(3) その他のフォローアップ

- ① 障害関係団体や家族会、障害福祉施設との連携
- ② 日野市地域自立支援協議会との連携





ひのし じぞくかのう かいほつむくひょうえすていじーず しえん
日野市は持続可能な開発目標(S D G s)を支援しています。

しょうがいしゃ ほけんふくし ねん
障害者保健福祉ひの6か年プラン

しょうがいしゃけいかく
障害者計画

れいわ ねんど れいわ ねんど
令和6年度～令和11年度

だい きひ の ししょうがいふくしけいかく
第7期日野市障害福祉計画

だい きひ の ししょうがいじふくしけいかく
第3期日野市障害児福祉計画

れいわ ねんど れいわ ねんど
令和6年度～令和8年度

がいようばん
概要版

れいわ ねん がつ
令和6年3月

はっこう ひのし
発行/日野市

へんしゅう ひのしけんこうふくしぶしょうがいふくし か
編集/日野市健康福祉部 障害福祉課

ひのししんめいいつちようめ ばんち
〒191-8686 日野市神明一丁目12番地の1

TEL 042-585-1111 (だいひょう)

FAX 042-583-0294

E-mail syogaif@city.hino.lg.jp

