

# 日野市気候市民会議

## 第3回 「モビリティ」

日野自動車株式会社

**環境への取り組み**

**新領域への取り組み**

**部署紹介 ソリューション事業部**

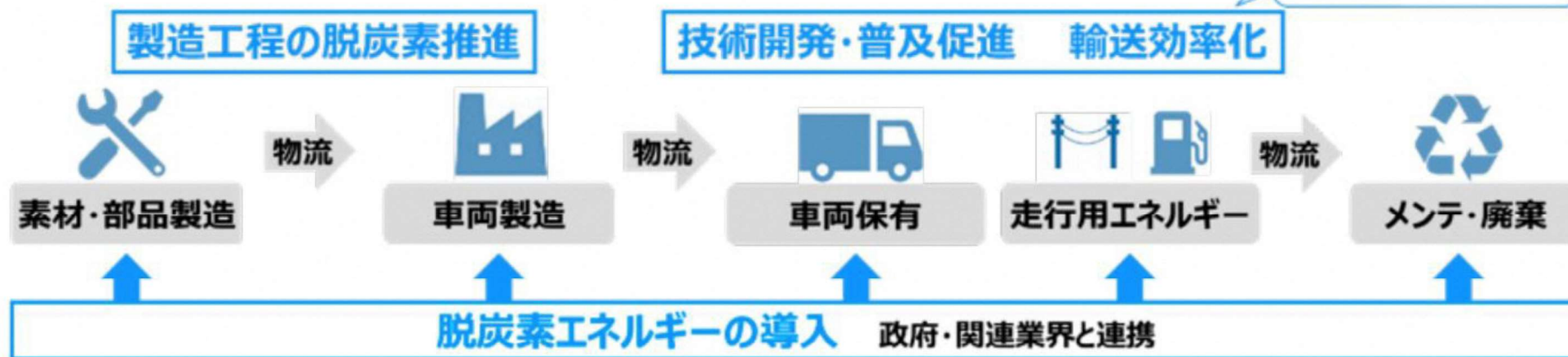
**ソリューション事業部の取り組み（人流）**

**今後の取り組み**

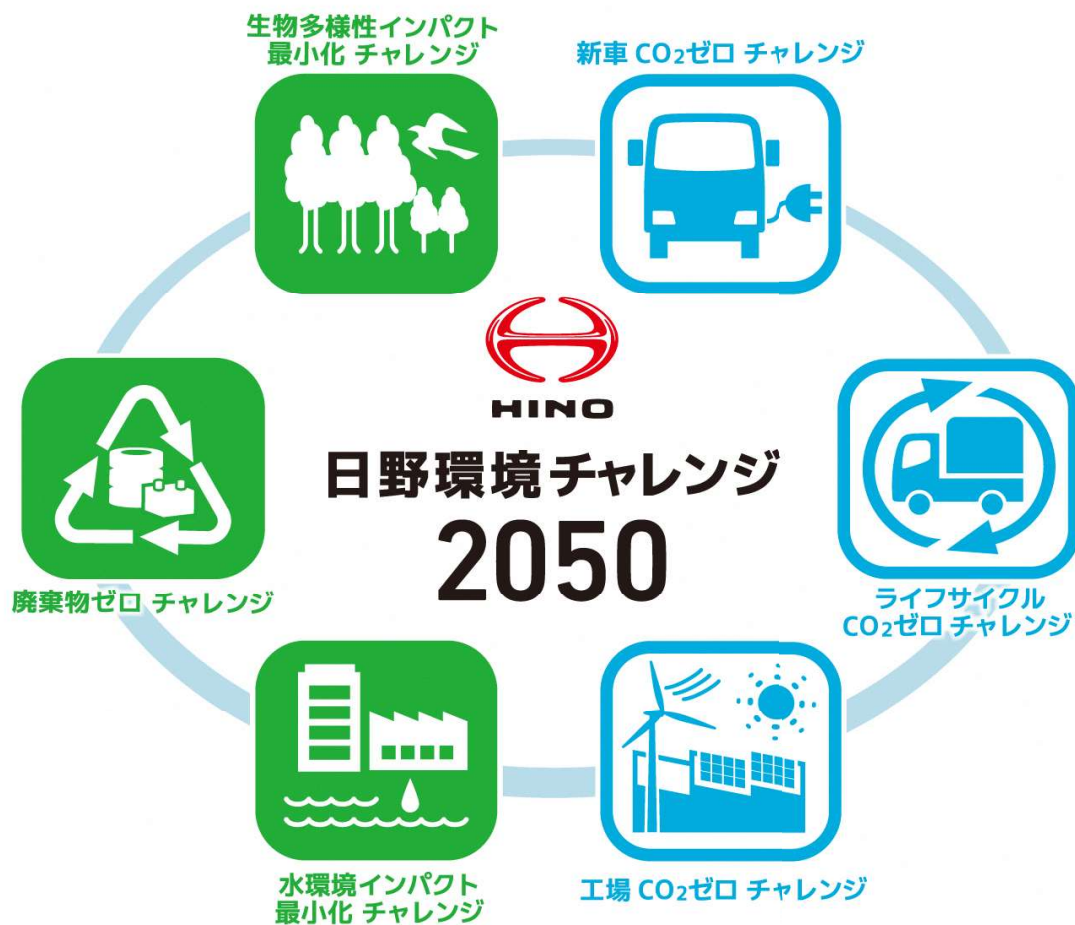
# 環境への取り組み

「つくる・運ぶ・使う・廃棄する」すべてのプロセスでCO2排出量削減

お客様の役に立つ  
持続可能な方策を追求



# 環境への取り組み



# 環境への取り組み

「使う」プロセスの  
アプローチ

## 電動車開発・電動車普及促進・輸送効率化



あらゆる要件を検討し、  
お客様にとって実用的な選択肢を提案



パワートレイン BEV FCEV HEV e-Fuel等

## 部署紹介 ソリューション事業部（新領域業務）

企業理念：「人、そして物の移動を支え、豊かで住みよい世界と未来に貢献する」

### “移動で豊かさが巡る社会の実現”

#### 基盤事業の取り組み

#### 車両起点の事業活動



開発・マーケティング/製造/販売

主な接点：運送/交通事業者様

事業の  
深化

車両性能の追求

#### ソリューション事業の取り組み

#### 社会課題解決をテーマに新たな事業を創造

担い手不足 移動困難者 人口減・流出  
表面化した課題  
Co2削減・GX ラストマイル

#### CASE技術の活用

物流

人流

EV・エネルギー

自動運転

・**地方交通**  
代替交通の立ち上げ～運行支援

・**都市交通**  
バスの高度化

CASE・・・つながる / 自動化 / シェア / 電動化

新たなお客様接点

自治体、地域住民(利用者)、地域団体、サービス提供者様 など

NEXT  
LOGISTICS



物流/e-モビリティの新会社を設立



### 参考

### 「移動と幸福度」の相関関係

多様な移動の機会を増やすことは身体的な健康増進のみならず、幸福度においてもプラス効果があるという多くの研究結果が公表されています。

幸福度が「低い」人間の行動

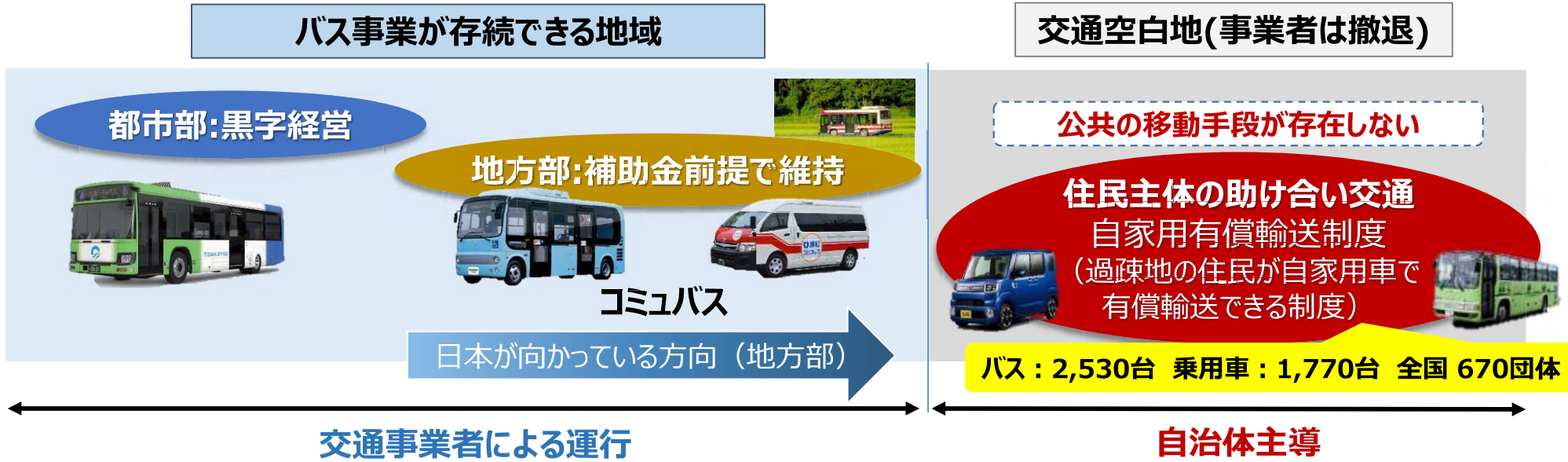


幸福度が「高い」人間の行動



<https://nazology.net/archives/60575>

# ソリューション事業部の取り組み 様々な視点から見直される公共交通だが…

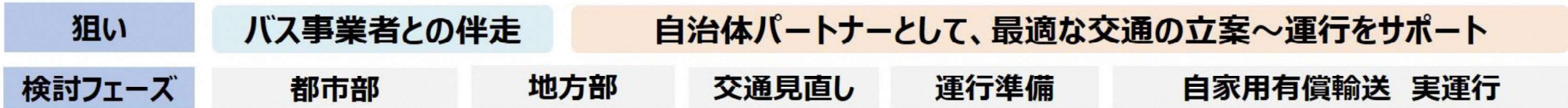


課題	ドライバー不足	利用減で地方交通は衰退	高齢化で移動困難者が増加
お客様現状	都市部バス事業者： 大手でも知見、体力不足	地方バス事業者： 独力での利用促進に苦慮	自治体（役場）： 兼務の交通担当が知見無い中で対応



# ソリューション事業部の取り組み 「人の移動を支える」

AI、データ解析、地方の交通計画策定等、様々な強みを持つパートナーと共に課題解決を推進



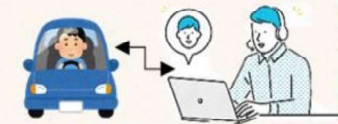
提供サービス

## バス事業者を支える

AI活用ソリューションによる運転士支援



## 運行を支えるサービス



»自家用有償制度のみ  
遠隔での委託可

推移予測 (団体数)  
670 ⇒ 1000  
(現在) (2030年見込)

ノウハウ・データ蓄積

次ページでご紹介

付帯サービス  
(今後検討)



# ソリューション事業部の取り組み 「人の移動を支える」 → 自家用有償運送のサポート

- ・鳥取県智頭町：町営バス→住民相互で助けあう自家用有償運行への切り替え
- ・運行管理が課題：日野自動車が遠隔で請け負うスキームを提案し、実証段階から参画

## ◆町内交通 オンデマンド交通

従来：町営バス（定時定路線）



バス4台  
平日 8便  
土曜 3便  
日曜・祝 運休

## ▶ 自家用有償 デマンド交通



利便性は大幅向上

乗用車7台  
毎日運行  
6:00~19:00  
定時通学バスは存続

利用者数/1日

バス 30名 → 自家用有償 120名



運行コストそのまま

## ◆実証結果

住民・利用者

- ・デマンド化+台数増で便利に
- ➔利用者増（住民）



智頭町役場

- ・採算性確認できた
- （日野のリモート運行管理が寄与）

日野

- ・遠隔運行管理の成立性確認

# ソリューション事業部の取り組み 運行管理サービス・提供体制

自宅を出発地(待機場所)とする住民ドライバーに対し、遠隔による運行管理を実施  
 →ポイント:中山間地特有の地形により、中心地までの移動に時間を要するため、対面が非効率

## <サービスの流れ>



日野の主な業務内容 ※太字が法定業務	
運行設計	<ul style="list-style-type: none"> <li>✓ ダイヤ編成アドバイス</li> <li>✓ ドライバーシフト設計</li> </ul>
運行管理	<ul style="list-style-type: none"> <li>✓ <b>点呼実施・記録</b></li> <li>✓ 安全運転指導</li> <li>✓ <b>乗務結果の記録</b></li> <li>✓ 事故処理の支援</li> </ul>
	<ul style="list-style-type: none"> <li>✓ <b>運転者台帳の作成</b></li> <li>✓ <b>実績報告書の作成</b></li> <li>✓ <b>苦情・事故処理記録</b></li> </ul>

# 参考



# 今後の取り組み 「日野環境チャレンジ2050」 × 「移動で豊かさが巡る社会の実現」



商用車を取り巻く  
お客様・社会の困りごとに  
寄り添い

移動で豊かさが巡る社会を実現する



人、そして物の移動を支え、豊かで住みよい世界と未来に貢献する



コンプライアンスを徹底し、  
誠実に行動します



安全・環境にこだわり、  
未来の社会を支えます  
品質・プロフェッショナルにこだわり、  
お客様の事業を支えます



互いを尊重し、  
安全安心な職場をつくれます