



歩道状空地



理科テラス



屋上プール



地域エントランス



学校正門

# 浮間中学校 浮間図書館 浮間子ども・ティーンズセンター

## 事業スケジュール

	2016												2017												2018												2019												2020				
	1	2	3	4	5	6	7	8	9	10	11	12	1	2	3	4	5	6	7	8	9	10	11	12	1	2	3	4	5	6	7	8	9	10	11	12	1	2	3	4	5	6	7	8	9	10	11	12	1	2	3	4	
基本設計																																																					
実施設計																																																					
解体工事																																																					
新築工事																																																					



## 工事関係者

【発注者】東京都北区

【設計・監理】株式会社梓設計

【施工者】

建築工事：サンエス・戸沢・オオバ建設共同企業体

電気設備工事：恒栄電設株式会社

給排水衛生設備工事：アネス・京北建設共同企業体

空気調和設備工事：アネス・創和建设共同企業体

昇降機設置工事：日本エレベーター製造株式会社

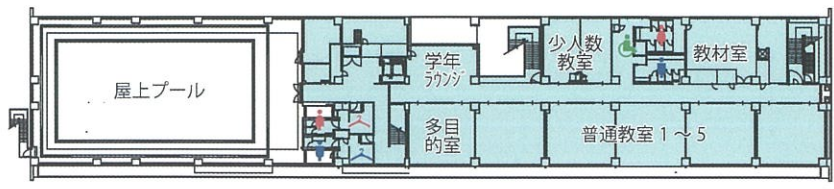
太陽光発電設備工事：恒栄電設株式会社

グラウンド整備工事：三立建設株式会社

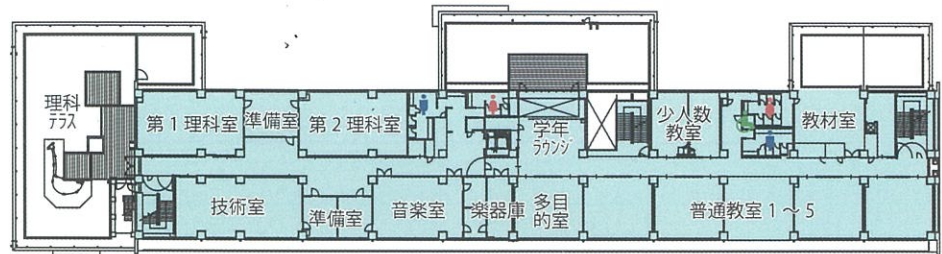


# 浮間図書館

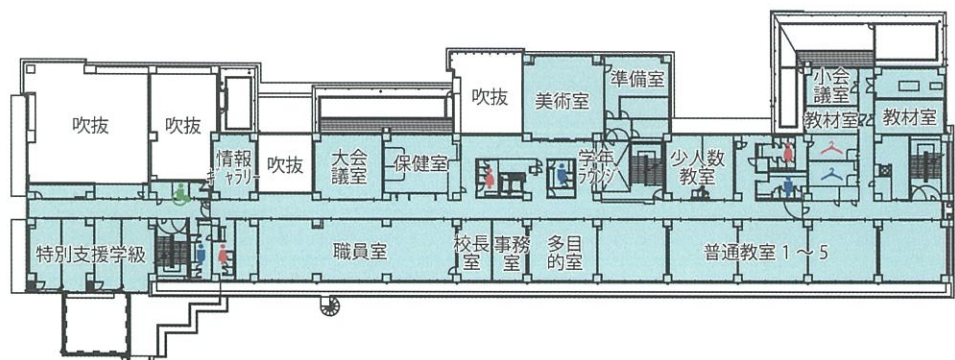
- 凡例
- …浮間中学校
  - …浮間子ども・ティーンズセンター
  - …浮間図書館
  - …地域施設共用部



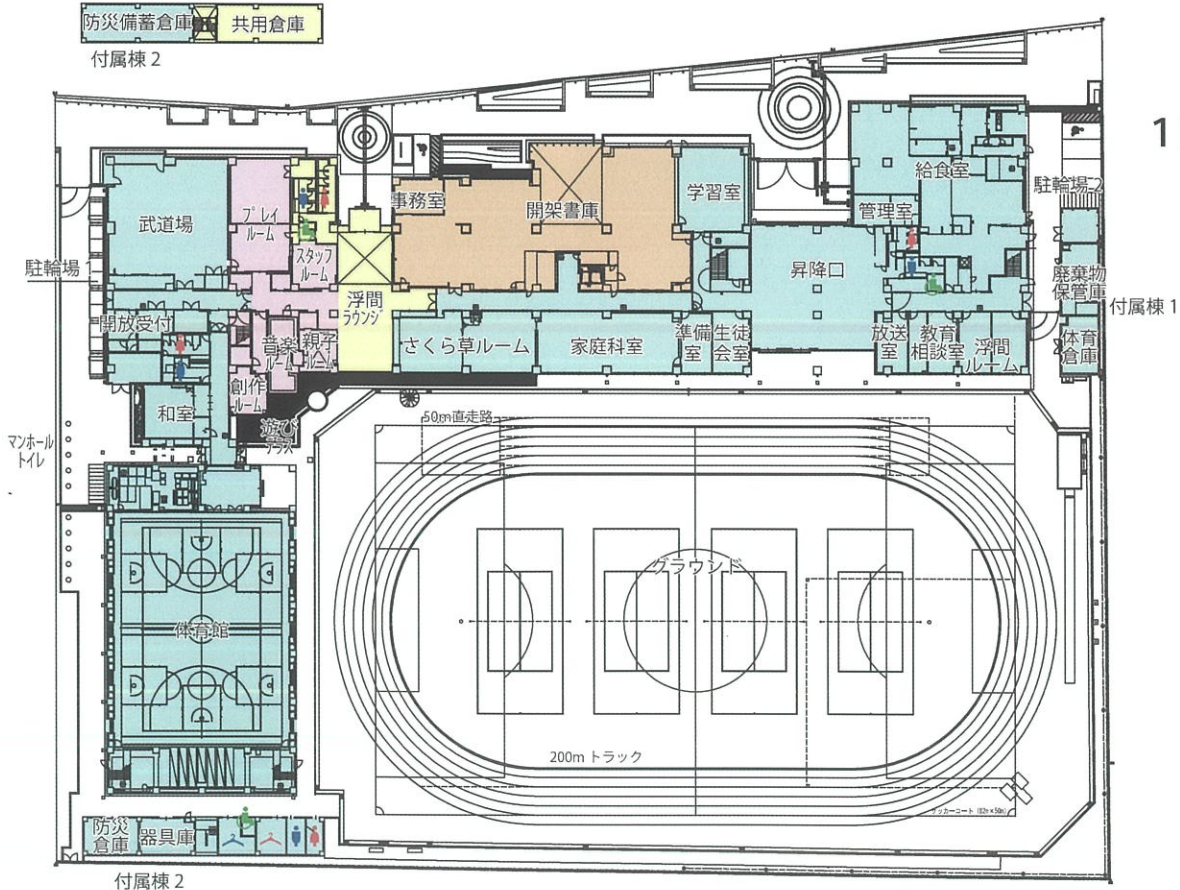
4階



3階



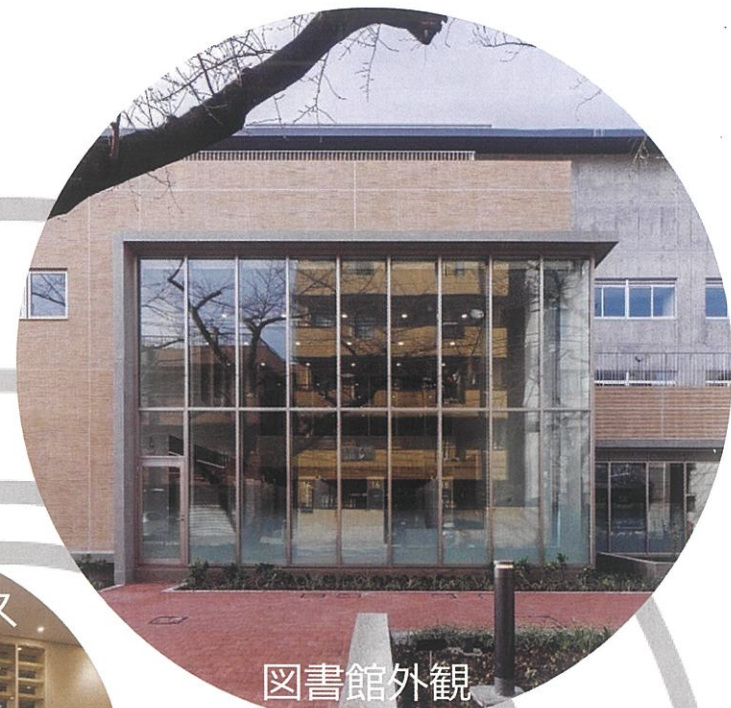
2階



1階



壁面書架



図書館外観



閲覧スペース

浮間図書館と学校図書館が一体となった施設です。吹き抜けのゆったりとした空間と大きな窓が特徴です。



読み聞かせコーナー



受付



一般書架

## 浮間ラウンジ

入口の自動ドアをくぐると、開放的な吹き抜け空間と床の波紋が特徴の浮間ラウンジが利用者を迎え入れます。正面奥からはグラウンドが見渡せます。

左：浮間図書館  
右：浮間子ども・ティーンズセンター

