

## &lt;支援員 編&gt;

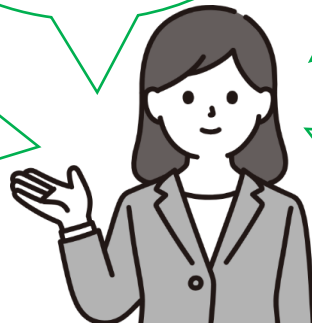
障害のある職員が、能力を十分に発揮し、無理なく安全に働くことができるようにサポートを行っています。業務を行うためのスキルと本人の作業能力がマッチングし、うまく適応できる環境づくりに配慮しています。

環境整備作業はチームで行っているので、お互いに協力しあって作業を進めています。スムーズに業務が進むようサポートしています。

困ったことや不安なことをいつでも相談してもらえるようなサポート役になりたいです。

振り返りシートで「順調に仕事に取り組めている」「ここを改善したい」など書かれていると、嬉しいです。やりがいにつながります。

それぞれの障害特性を理解し、その人にあったコミュニケーションを図りながら楽しく仕事ができたらと思います。



## ある日の支援員の1日…

午前 9:00~12:00



- ・出勤
- ・予定の確認
- ・前日の振り返りシートの確認
- ・事務補助など作業のサポート

午後 13:00~17:30



- ・環境整備や事務補助など作業のサポート
- ・振り返りシートの確認、記録
- ・退勤