

夜間・休日の医療機関など



夜間・休日に病気やけがをしたときは

救急テレホンセンター（日野消防署内） ☎581-0119

いまどこで診察をしてくれるか、診療科目別に教えてくれます。

東京消防庁救急相談センター 多摩地区 ☎042-521-2323

#7119（携帯電話・PHS・プッシュ回線から）

休日・夜間診察施設、救急医療機関の案内および救急に関する相談などについて24時間体制でご案内しています。

東京都保健医療情報センター「ひまわり」 ☎03-5272-0303

診察をおこなっているお近くの医療機関をご案内しています。

☎03-5285-8181（外国語案内＝英語・中国語・ハングル語・タイ語・スペイン語）

救急病院 日野市内の病院は、『広報ひの』で確認してください。

◇市立病院（JR豊田駅より北へ徒歩15分程度） ☎581-2677

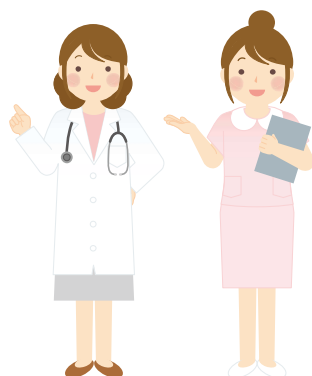
◇花輪病院（JR日野駅より徒歩3分程度） ☎582-0061

◇東海大学医学部附属八王子病院（JR八王子駅より直行バスで20分程度）

八王子市石川町1838 ☎042-639-1111

日野市平日準夜子ども応急診療所 ☎592-9940

- 所在地…高幡1011【12図D-2】（福祉支援センター1階：京王高幡不動駅より東へ徒歩6分程度/多摩都市モノレール高幡不動駅より北へ徒歩2分程度）
- 実施日…毎週水曜日・木曜日・金曜日（祝日・年末年始は除く）19：30～22：30（受付22：30まで）



夜間・休日の医療機関など

子ども医療電話相談

- 窓口…母と子の健康相談室
- 電話…#8000（プッシュ回線の固定電話・携帯電話以外は、03-5285-8898へ）
- 受付時間…月～金曜日 18:00～翌朝8:00、土・日曜日、祝日、年末年始 8:00～翌朝8:00

休日診療医 『広報ひの』で確認してください。

- 実施日…日曜日、祝日・年末年始、GW 9:00～12:00、13:00～17:00

日野市休日準夜診療所（内科・小児科） ☎ 584-1661

- 所在地…多摩平3-1-12 医師会館1階【4図E-1】
- 実施日…土・日曜日、祝日、年末年始、GW 19:30～22:30（受付22:20まで）

日野市休日歯科応急診療所 ☎ 594-2111

- 所在地…高幡1011（福祉支援センター1階：京王高幡不動駅より東へ徒歩6分程度／多摩都市モノレール高幡不動駅より北へ徒歩2分程度）【12図D-2】
- 実施日…日曜日、祝日、年末年始、GW 9:00～16:00

※市内各医療機関については、「日野市暮らしの便利帳」「日野市ホームページ医療機関案内」などをご覧ください。



多摩平みついしクリニック

TAMADAIRA MITSUISHI CLINIC

循環器内科 呼吸器内科 小児科 内科

診療時間	月	火	水	木	金	土	日	祝
9:00～12:00	●	/	●	●	●	●	●	/
14:30～18:00	●	/	●	●	●	/	/	/

休診日：火曜日・祝日・第2, 第4土曜日 駐車場 11台



2図 E-3



日野市多摩平 7-23-5

TEL 042-843-2745

<https://mitsuishi-clinic.com>