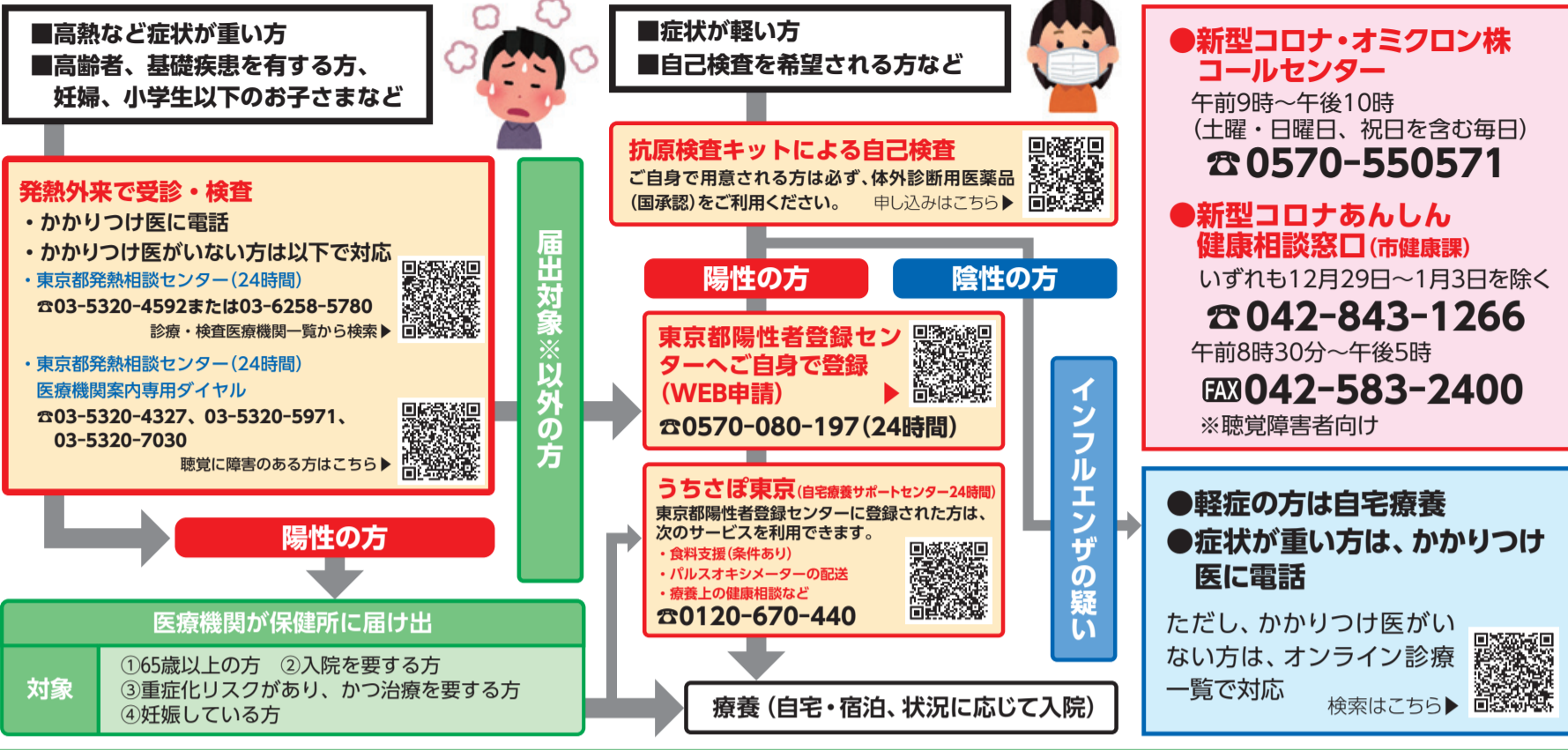


年末年始における新型コロナウイルス感染症・インフルエンザの疑いがあった場合の流れ

発熱などの症状がある場合

不安に思う方



濃厚接触者は、新型コロナウイルス感染症患者と接触があった日の翌日から5日間の行動の自粛と健康観察をお願いします。

濃厚接触者となられた方のための検査キット申し込みはこちら▶ (症状がある濃厚接触者は上の図をご覧ください)



年末年始医療機関体制

受診前に必ず電話連絡を

救急病院宿日直予定

※診療科目は変更される場合があります。事前に東京消防庁救急相談センター(☎7119)へ問い合わせを内=内科、外=外科、整形=整形外科、皮膚=皮膚科

花輪病院
☎042-582-0061
昼:午前9時～午後5時
夜:午後6時(土曜・日曜日、祝日は午後5時)～午前8時30分(土曜日、祝前日は午前9時)

至立川駅	至立川	12月29日(木)	30(金)	31(土)	1月1日(祝)	2(振休)	3(火)
日野駅	日野	夜	夜	夜	夜	夜	夜
中野駅	中野	内※	内※	内	内	内	内

※12月29日午前8時30分～午後5時30分、12月30日午前8時30分～正午は平常診療

市立病院
☎042-581-2677
※まずはお電話を
昼:午前8時30分～午後5時 夜:午後5時～午前8時30分

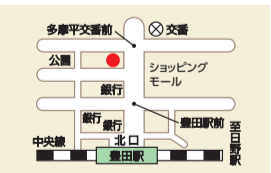
至八王子	多摩平六丁目	五小入口	12月29日(木)	30(金)	31(土)	1月1日(祝)	2(振休)	3(火)
日野ハイバス	多摩平の森	至神明	内	内	内	内	内	内
五丁目	多摩平	至神明	外	外	整形	整形	整形	皮膚
五丁目	多摩平	至神明	外	外	整形	整形	整形	皮膚

小児科・産婦人科

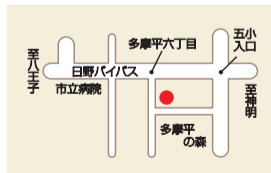
※市立病院の土曜・日曜日、年末年始は大変混雑しています。急病の患者さまやかかりつけ医紹介の患者さまの診療を中心にを行っています。また、宿日直予定は変更になる場合があります。来院前に市HPをご確認いただくか、お問い合わせください。市立病院小児科は東京都の休日・全夜間診療体制のもと救急車・紹介などの対応を常時行っています

休日診療医 午前9時～正午、午後1時～5時

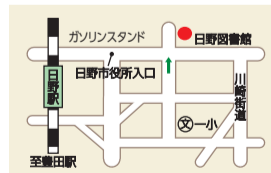
12月29日(木)
森末クリニック
(内科・外科)
多摩平1-4-19-201
☎042-589-3030
駐車場:3台



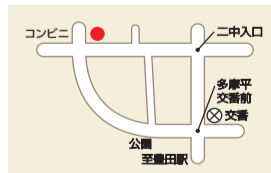
12月30日(金)
小松医院
(内・小児科)
多摩平4-9-1
☎042-581-0474
駐車場:3台



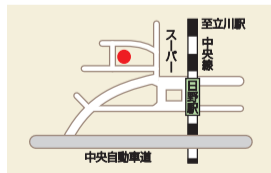
12月31日(土)
アカシアクリニック
(内・皮・小児・神内科)
日野本町4-1-9エンジュ1階
☎042-587-8616
駐車場:5台



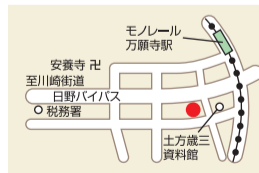
1月1日(祝)
関根クリニック
(内・呼・循・皮科)
多摩平3-12-3フレセントハイツ1階
☎042-843-2383
駐車場:5台



1月2日(振休)
高瀬内科クリニック
(消・内科)
新町1-20-3エスペラル1F
☎042-582-7228
駐車場:5台



1月3日(火)
にしくぼクリニック
(外・胃・内科)
石田2-9-21
☎042-589-3532
駐車場:13台



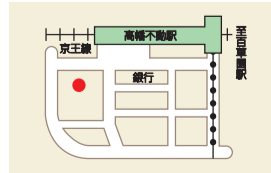
さいとう内科クリニック
(内科・消化科)
南平4-10-4 2-B
☎042-591-0100
駐車場:施設内駐車場31台



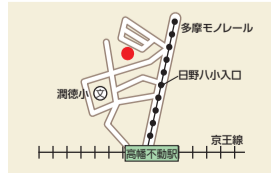
京王平山クリニック
(内科)
平山2-37-8
☎042-592-5111
駐車場:4台



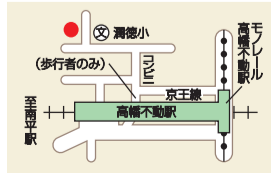
石川クリニック
(内科・小児科)
高幡6-3
☎042-593-8113
駐車場:2台



青和クリニック
(内・小児・神・循・腎・リハ科)
新井3-3-20(旧地番:新井865-3)
☎042-594-1900
駐車場:20台



みぞべこどもクリニック
(小児科)
高幡507-4リーデンスクエア高幡不動116
☎042-592-2311
駐車場:15台



もぐさ園三沢台診療所
(小児・内・外科)
三沢2-12-13
☎042-592-0466
駐車場:3台

