

南平体育館建設物語

～新たなスポーツコミュニティの拠点を目指して～

発行：日野市 文化スポーツ課 ☎ 042-514-8465 FAX 042-581-2516 ✉ sports@city.hino.lg.jp

建築営繕課 ☎ 042-514-8195 FAX 042-581-2516 ✉ k-eizen@city.hino.lg.jp

今月の『もの語り』～現場施工について～

陽春の候となり過ごしやすい季節となりました。

近隣の皆様におかれましては日々の現場作業へご理解・ご協力いただき、ありがとうございます。

さて、工事の施工につきましては、風による飛散物やクレーン転倒防止等安全留意はもちろん職長会を中心に衛生管理にも努めながら順調に進んでいる状況です。地元の作業員も多く、昔の体育館を利用していたという職人もおり強い思いをもって作業を進めています。現在、建物周囲を囲っている仮設足場を取り払った時に、周囲の皆様から「おっ！」と驚いてもらえるような出来栄を目指して工事を進めておりますので、ご迷惑おかけしておりますが楽しみにお待ちしております。



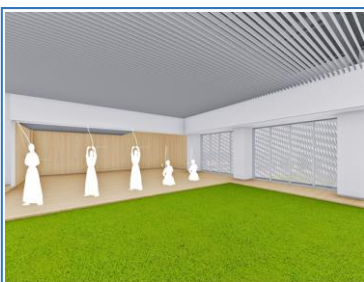
大日本・桜建設共同企業体
現場所長 山田さん

各部屋のご案内



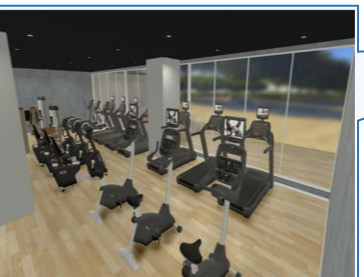
▲多目的ルーム 1・2

ヨガ、ダンス等の軽体操やパブリックビューイングの開催などで利用可能



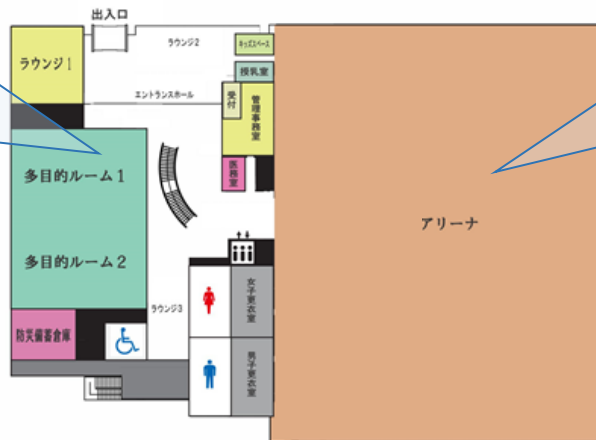
▲弓道場

5人立で弓道及びアーチェリーにて利用可能



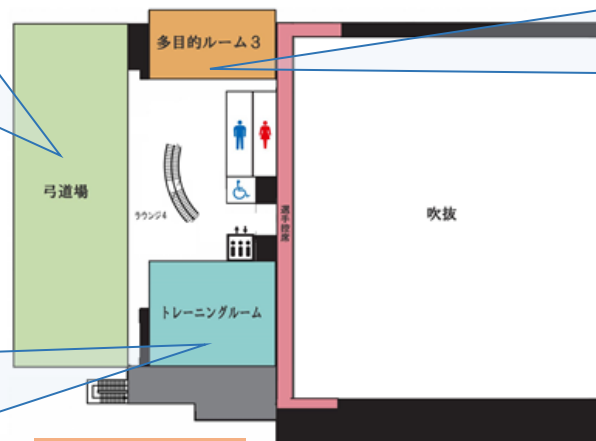
▲トレーニングルーム

1階案内図



▲アリーナ

バスケットボールコート2面、バレーボールコート2面、バドミントンコート8面が取れ、多様な競技の大会や練習にて利用可能



▲多目的ルーム 3

卓球やヨガ、ダンス等の軽体操や各種会議などで利用可能



施工状況

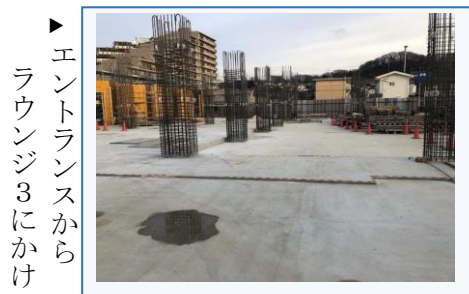
(写真は2月頃撮影)

■建物概要

- ・建物規模：鉄筋コンクリート造 地上2階建（下図は1階部分のみ表示しています）
- ・建築面積：3,651.187 平方メートル
- ・延床面積：5,012.948 平方メートル



▲エントランスから
多目的ルームにかけて



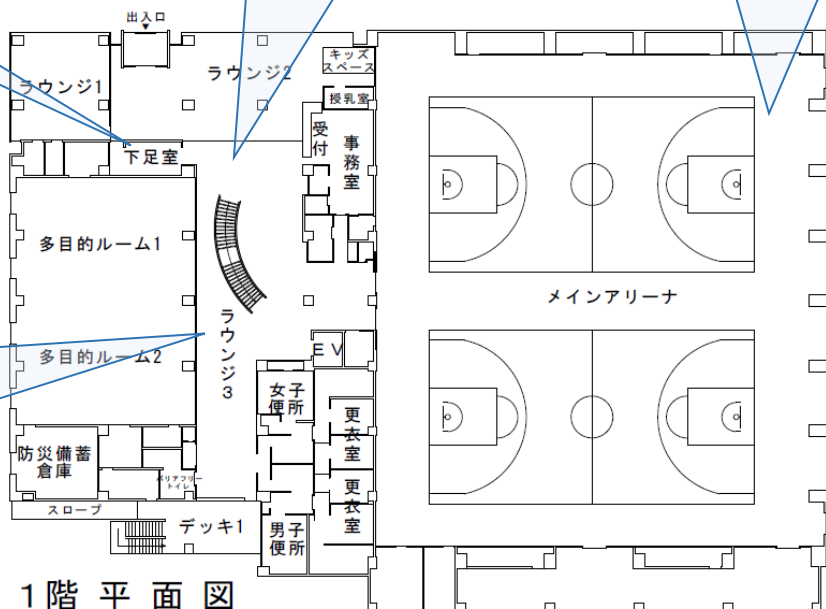
▶エントランスから
ラウンジ3にかけて



▶アリーナ北側壁面



▲ラウンジ3から
多目的ルームにかけて



1階平面図

建物地中の基礎部分のコンクリート打設が完了し、1階の柱や壁を完成させるため鉄筋を組みあげている状況です。現在は1階の壁が完成し、2階の床・壁の施工を進めています。

環境確保 敷地南側へ防音シートを設置しています



今後も足場が組みあがるにつれ防音シートも立ち上げていきます。



その他、お気づきの点がありましたら、ご連絡ください

次号は令和3年7月15日号を予定しています