

南平体育館建設物語

～新たなスポーツコミュニティの拠点を目指して～

発行：日野市 文化スポーツ課 ☎ 042-514-8465 FAX 042-581-2516 ✉sports@city.hino.lg.jp

建築営繕課 ☎ 042-514-8195 FAX 042-581-2516 ✉k-eizen@city.hino.lg.jp

今月の「もの語り」株式会社フクシ・エンタープライズ担当者挨拶

近隣の皆様及び建設に携わる皆様のおかげで、南平体育館オープンに向け順調に作業が進められております。当社は4月1日運用開始に向け、1月から3月まで準備業務を受託しております。3月にプレオープンイベントなどを計画しており、これらの催し物を通じて地域の皆様に広く南平体育館を知っていただき、「スポーツ施設」「地域のコミュニティ施設」として有効活用していただけるよう準備を進めていきます。オープン初日から皆様が安心・安全・快適にご利用いただけるよう、そして未永く地域に根付いた施設となるよう職員一同尽力してまいります。

ぜひ3月のイベントにお越しいただき、“新生”南平体育館の出発にお立ち合ってください。



(株)フクシ・エンタープライズ
担当者 大河原 一人

建物の外観をお披露目！



▲北側外観



▲西側外観



▲屋上（太陽光パネル）

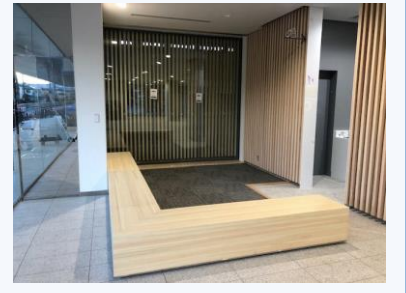
外観は建物上段のアルミルーバーとコンクリート仕上げの組み合わせとなっており、部材そのものの特徴を生かしたデザインとなっています。北側はガラスで構成されており明るく内部の活動の様子がうかがえます。エントランスホールは下足のまま立ち入れますのでスポーツ利用以外でもフラッと立ち寄りいただければ幸いです。次号ではメインアリーナや競技スペースの様子をお届けします。

オープンに向けて

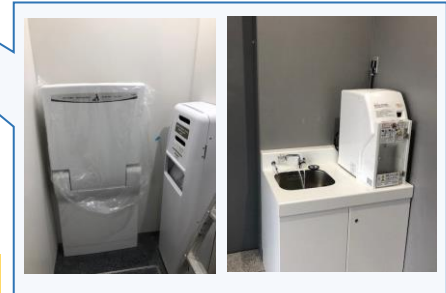
今後は、4月の本稼働を目指し、外部工事（植栽・道路整備等）や備品類の搬入等の開設準備期間へ入ります。“新生”南平体育館完成までの準備期間もご理解ご協力いただきますようお願いいたします。

建物機能紹介

■ユニバーサルデザイン・子育て支援

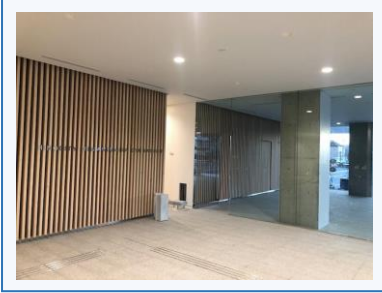


▲キッズコーナー
アリーナの様子をうかがえます

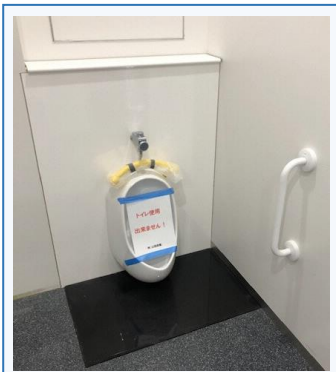
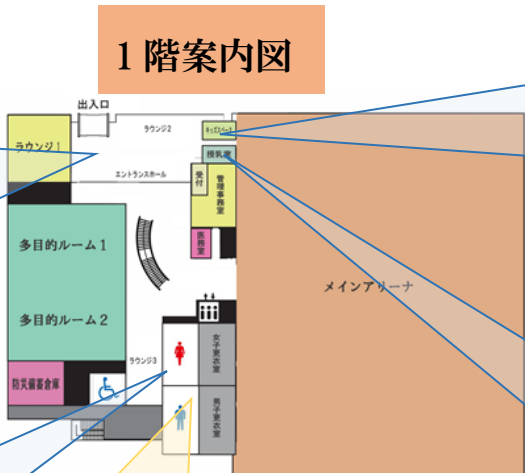


▲授乳室 ▲調乳機（前室）

◀トイレ・シャワー室
全大便器が車椅子で利用可能
間口の広いシャワー室を完備し、
車椅子の方も利用可能



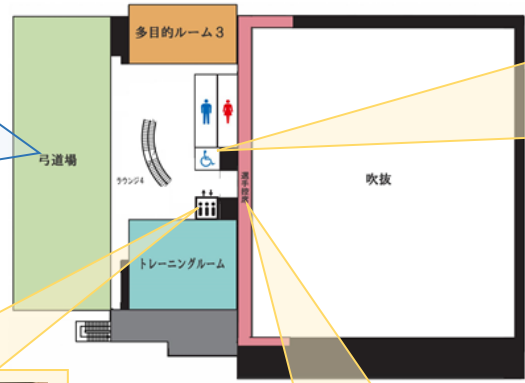
▲ラウンジ・エントランス
お子さんと一緒にフラッと
立ち寄れます



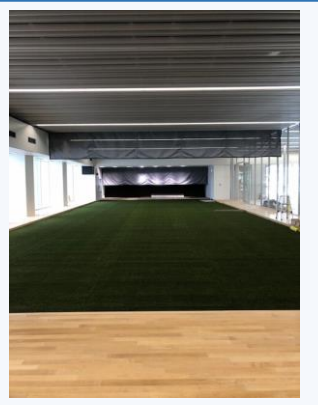
▲小児用トイレ設置
（女子トイレ）



2階案内図



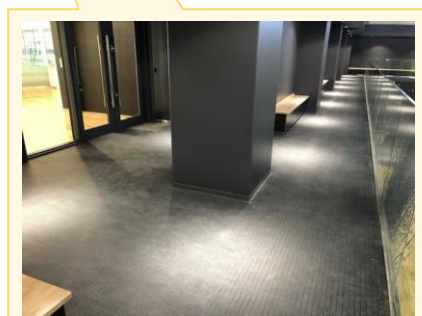
▲多目的トイレ
1F：オストメイト・ベビーチェア・
シャワー・多機能シートを完備
2F：オストメイトを設置



▲弓道場
人工芝部分を無料開放予定



▲エレベーター
車椅子でも回転できるスペースのある
24人乗りエレベーター



◀選手控席
車椅子用観覧（待機）
スペースを設置

次号（最終号）は完成記念号を予定しています