

# 南平体育館建設物語

～新たなスポーツコミュニティの拠点を目指して～

発行：日野市 文化スポーツ課 ☎ 042-514-8465 FAX 042-581-2516 ✉ sports@city.hino.lg.jp

建築営繕課 ☎ 042-514-8195 FAX 042-581-2516 ✉ k-eizen@city.hino.lg.jp

## 今月のもの語り 日野市体育協会会長挨拶

～新たなスポーツコミュニティの拠点を目指して～

東京2020オリンピック・パラリンピックは、新型コロナウイルス感染症の影響による1年の延期を経て無事に開催され、日本のメダルラッシュに大いに盛り上がりました。ステイホームでの応援を余儀なくされたことは残念でしたが、メディアを通じてさまざまな選手を応援したり、活躍した選手の競技に実際に取り組む人が増えたりするなど、スポーツの力を再認識した1か月半でした。建替え工事を進めてきた南平体育館も、いよいよ来年4月に新たな形でオープンします。地域に密着したこの体育館利用者から、全国、世界で活躍する選手を育成するよう、日野市体育協会も努力してまいります。建設に携わる関係者の皆様に心より感謝と御礼を申し上げます。



日野市体育協会  
会長 中澤 洋

## 現場の様子 ～アルミルーバー豆知識～

■進捗状況：屋根工事まで順調に進み、内外装工事及び外構工事を進めていきます。



▲完成イメージパース：京王線側より



▲施工中建物外観

### ～アルミルーバー設計経過～

外壁上部に取り付けた象徴的なアルミルーバー。斜材が前後二層になって構成されており、それぞれ微妙に角度を変えながら構成されています。これにより建物に入り込む日射が柔らかくなり西日を抑制します。また、ルーバーの断面形状は“サクラの花びら”を模した形状になっており、南平小学校から続く桜並木を継承する思いが込められています。施設をご利用される際に気になって見ていただけたら幸いです。



▲断面形状



▲アルミルーバー：建物から見る

### 工事へのご理解をお願いいたします

適宜、外部足場を撤去しながら作業を進めております。作業音等、近隣へ影響が少なくなるよう工程・工法を検討しながら施工を進めてまいります

### ご迷惑おかけしております

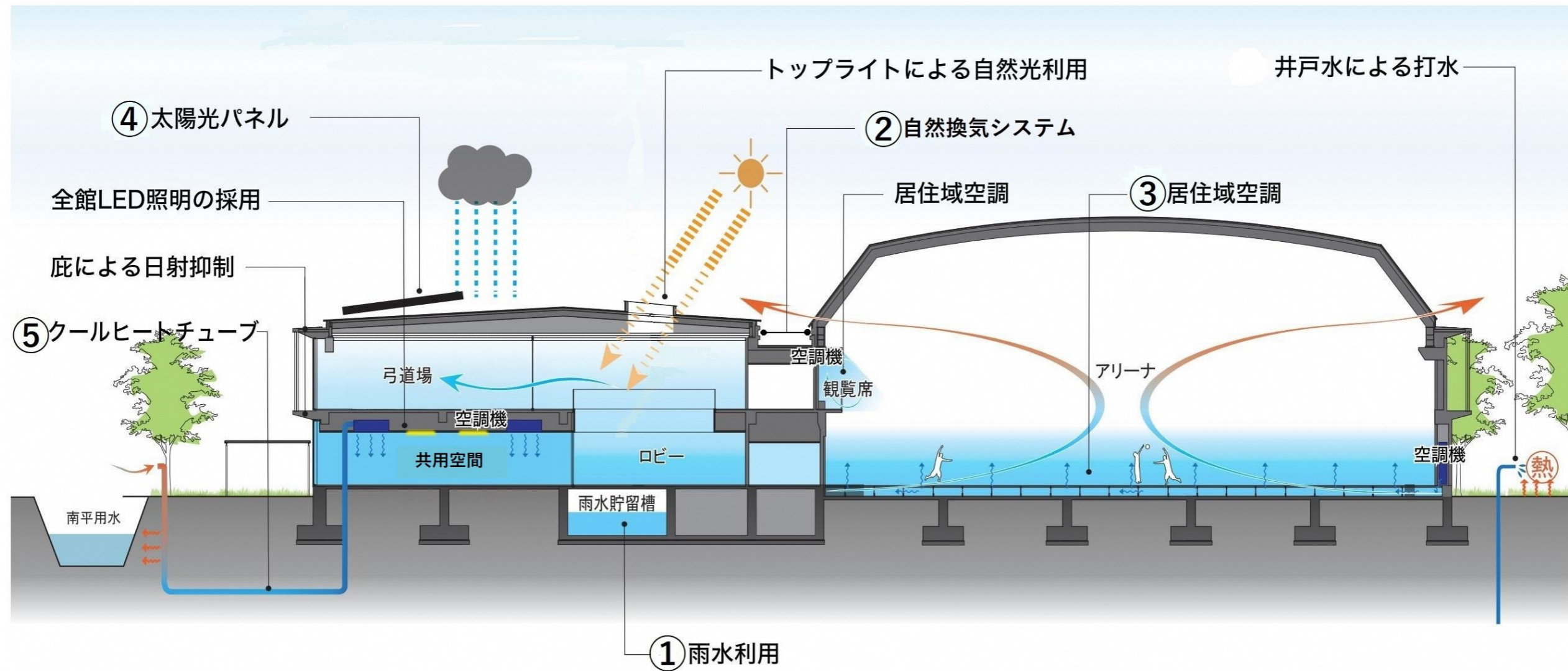
外構工事施工のため、鋼板の囲いを撤去し道路側へバリケードを設置させていただいております。通常利用時より道路幅が狭くなっておりますのでご注意ください。





# 南平の自然エネルギーを活用した『エコアリーナ』

■南平体育館における環境配慮の取り組みについて紹介します。



## ① 雨水利用

屋根に降った雨水を地下ピットに溜め、ろ過することでトイレ洗浄水として活用します。

## ② 自然換気システム

風力を活用し自然開閉する窓を設けることで建物内換気を行い、電気代等のランニングコスト削減を図ります。

## ④ 太陽光パネル

建物の位置する場所が東京都の「東京ソーラー屋根台帳」において、太陽光発電の設置に適した潜在性を有することが認められており、太陽光パネル 30kw を設置し自然光による発電を行うことで、1年間に CO2 を約 17 t、石油を約 7kℓ削減することが期待されます。

## ③ 居住域空調

アリーナは大空間を効率的に空調し、微風で競技に影響の少ない居住域置換換気システム（床輻射式冷暖房設備）を採用します。使用方法に合わせ空調エリアを2つに分けて使用することも可能です。

## ⑤ クールヒートチューブ

空調用の外気は、埋設したクールヒートチューブを介して取り込まれ地中熱により冷温された外気を取り入れることで空調負荷を低減します。

# 利用料金について

令和4年4月1日より開設予定の南平体育館の使用料金が決定いたしました。料金の算出にあたっては、「日野市手数料・使用料見直し基準」に従い、将来に渡り安全で快適に、かつ、利便性が高く魅力的な施設として維持・管理していく上において、適正な受益者負担の原則に基づいて基準額を算出しました。その上で、施設の利用が想定される利用者及び利用団体の意見も踏まえ、下記のとおり料金を決定しました。料金決定までの期間、ヒアリングやアンケート調査等でご協力いただいた皆様、ありがとうございました。なお、施設の予約方法等を含む施設の利用方法については、次号（令和4年1月15日号）に掲載予定です。

## ■貸切使用

施設名	時間帯	午前	午後1	午後2	午後3	夜間	日中	全日	延長 (1時間ごと)
		9時～12時	12時～15時	15時～17時	17時～19時	19時～21時	9時～17時		
アリーナ全面（土・日・祝）		15,000円	15,000円	10,000円	10,000円	13,000円	36,000円	63,000円	5,000円
アリーナ1/2面（土・日・祝）		7,500円	7,500円	5,000円	5,000円	6,500円			
アリーナ全面（平日）		12,000円	12,000円	8,000円	8,000円	10,400円	28,800円	50,400円	4,000円
アリーナ1/2面（平日）		6,000円	6,000円	4,000円	4,000円	5,200円			
多目的ルーム1		1,900円	1,900円	1,200円	1,200円	1,600円		7,800円	600円
多目的ルーム2		1,900円	1,900円	1,200円	1,200円	1,600円		7,800円	600円
多目的ルーム3		1,300円	1,300円	900円	900円	1,100円		5,500円	400円
ラウンジ		850円	850円	550円	550円	750円		3,550円	300円
弓道場		2,600円	2,600円	1,700円	1,700円	2,200円		10,800円	900円

※市外利用者は、上記の料金の2倍となります。

## ■個人使用（アリーナ、多目的ルーム1、多目的ルーム2、多目的ルーム3、弓道場）

対象	時間帯	午前	午後1	午後2	午後3	夜間	年間使用
		9時～12時	12時～15時	15時～17時	17時～19時	19時～21時	
大人		300円	300円	300円	300円	300円	15,000円
シニア		200円	200円	200円	200円	200円	10,000円
子ども		100円	100円	100円	100円	100円	5,000円

※市外利用者は、上記の料金の2倍となります。

※弓道場及び市外利用者の方は、年間使用はございません。

## ■駐車場料金

施設使用者（1区画）		施設使用者以外（1区画）	貸切使用
15分以上1時間以内	1時間を超えるものにつき1時間ごと	1時間ごと	1時間ごと
100円	100円	300円	5,000円

※貸切使用は、全ての施設を貸切使用する場合のみ（要事前申請）

※1日の最大駐車料金は、500円となります。

## ■トレーニングルーム

対象	時間帯	9時～21時	
		2時間使用	1時間使用
大人		400円	200円
シニア（65歳以上）		300円	150円

※大人とは、15歳（中学生を除く）から64歳までとなります。

※市外利用者は、上記の金額の2倍となります。



アリーナ



多目的ルーム



弓道場

# 受付管理者について

令和4年4月1日開設予定の南平体育館の受付管理等業務について、民間のノウハウや人材等を活用したより良い施設運営のため令和3年6月から8月にかけて公募型プロポーザルを実施しました。審査の結果、南平体育館の受付管理等業務は、株式会社 フクシ・エンタープライズが行う予定となっております。利用者の皆様が気持ちよく利用していただけるよう運営してまいります。

その他、お気づきの点がありましたら、ご連絡ください

次号は令和4年1月15日号を予定しています