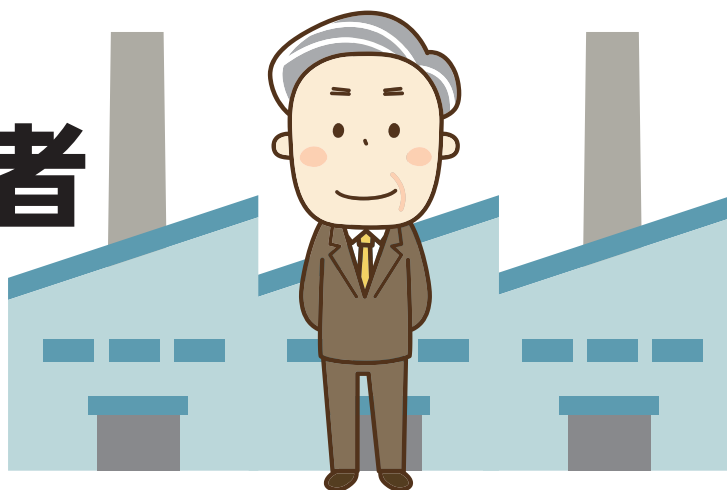


事業者向け緊急経済支援策

日野市 中小企業者 家賃支援 補助金



令和2年4月～5月分の家賃の2分の1、1事業所(店舗)当たり上限20万円

令和2年4月1日までに創業した方対象

ID 1014487

申請期間

6月15日(月)～7月31日(金)※消印有効

補助額 1事業所(店舗)当たり **上限20万円**

(令和2年4月～5月分の事業所(店舗)賃料×補助率2分の1)

※敷金・礼金、土地・倉庫・駐車場賃借料は対象外

対象者 次の①～③をすべて満たしていること

①市内で事業を営む中小企業者であること(※1)

②市内に事業所を賃借していること

③令和2年4月または5月の売上額が、前年同月の売上額と比較して、20%以上減少していること(※2)

※1 中小企業信用保険法第2条第5項第5号の指定業種を主たる事業として営んでいる法人・個人

※2 創業者および業容拡大により売上額の前年比較が困難な場合、特例あり

申請 郵送にて提出。 6月15日(月)～7月31日(金)(消印有効)に〒191-8686日野市役所産業振興課中小企業者家賃支援補助金担当へ申請書類を郵送※簡易書留など、郵送物の追跡ができる方法を推奨

窓口相談(要事前予約)

6月15日(月)からの土曜・日曜日、祝日を除く8:30～16:00※6月20日(土)・27日(土)は開設

※窓口での相談は事前予約のみ。事前予約・相談ダイヤルに問い合わせを

☎ 6月10日(水)から開設。 産業振興課中小企業者家賃支援補助金担当 事前予約・相談ダイヤル(☎514-8134※土曜・日曜日、祝日を除く8:30～17:15)

日野市
の人口

令和2年5月1日現在
※()内は前月比
ID 1004620

人口 186,951人 (+220)
男 93,685人 (+136)
女 93,266人 (+84)
世帯 90,507世帯 (+369)

人口増減の内訳
(4月)

出生	120人	転入	1,135人
死亡	126人	転出	915人
自然増減	-6人	その他	6人
		社会増減	226人