

令和2年度 日野市国民健康保険特別会計補正予算
(第1号)

令和2年度 日野市の国民健康保険特別会計の補正予算(第1号)は、次に定めるところによる。

(歳入歳出予算の補正)

第1条 歳入歳出予算の総額に歳入歳出それぞれ 5,684 千円を追加し、歳入歳出予算の総額を歳入歳出それぞれ 15,943,306 千円とする。

2 歳入歳出予算の補正の款項の区分及び当該区分ごとの金額並びに補正後の歳入歳出予算の金額は、「第1表 歳入歳出予算補正」による。

令和2年5月18日 提出

日野市長 大坪冬彦

第1表 歳入歳出予算補正

歳 入

款	項	補正前の額	補正額	計
		千円	千円	千円
4 都 支 出 金		10,965,501	5,684	10,971,185
	1 都 補 助 金	10,965,500	5,684	10,971,184
歳 入 合 計		15,937,622	5,684	15,943,306

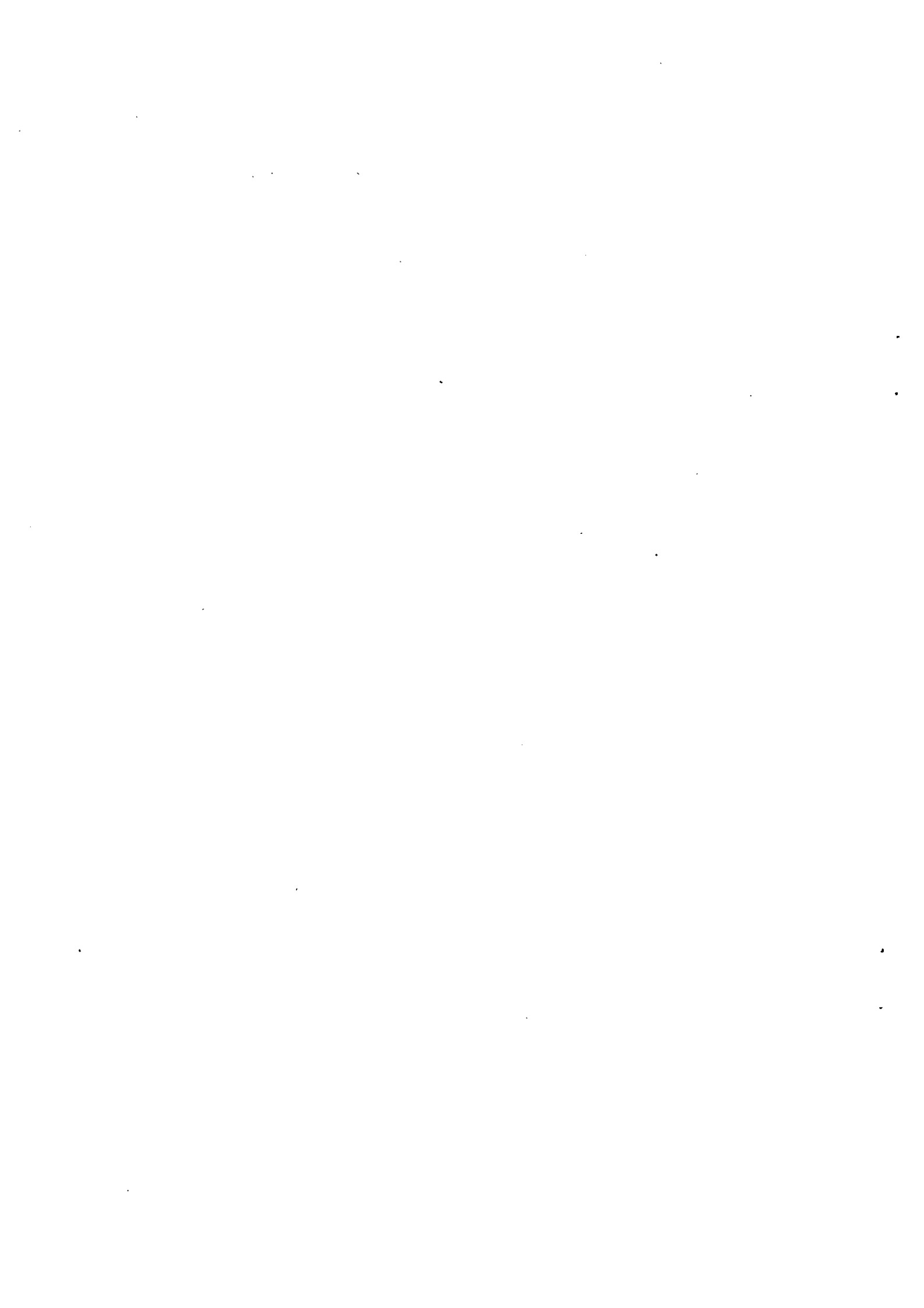
歳 出

款	項	補正前の額	補正額	計
		千円	千円	千円
2 保 険 給 付 費		10,782,557	5,684	10,788,241
	7 傷 病 手 当 金	0	5,684	5,684
歳 出 合 計		15,937,622	5,684	15,943,306

令和 2 年度

日野市国民健康保険特別会計補正予算説明書

(第1号)



歳入歳出予算事項別明細書

1 総括
歳入

款	補正前の額	補正額	計
	千円	千円	千円
4 都 支 出 金	10,965,501	5,684	10,971,185
歳 入 合 計	15,937,622	5,684	15,943,306

歳 出

款	補正前の額	補正額	計	補正額の財源内訳			
				特 定 財 源			一般財源
				国都支出金	地 方 債	そ の 他	
千円	千円	千円	千円	千円	千円	千円	千円
2 保険給付費	10,782,557	5,684	10,788,241	5,684	0	0	0
歳 出 合 計	15,937,622	5,684	15,943,306	5,684	0	0	0

2 歳 入

(款) 4 都支出金

(項) 1 都補助金

科 目		補正前の額	補正額	計
款 項	目			
4	都 支 出 金	千円 10,965,501	千円 5,684	千円 10,971,185
1	都 補 助 金	10,965,500	5,684	10,971,184
1	1 保 険 給 付 費 等 交 付 金	10,899,456	5,684	10,905,140

節		説明	金額 千円
区分	金額 千円		
2 特別交付金	5,684	特別調整交付金分 特別調整交付金分 補正後 24,879,000円－補正前 19,195,000円	5,684 5,684

(款) 4 都支出金
(項) 1 都補助金

3 歳 出

(款) 2 保険給付費

(項) 7 傷病手当金

科 目		補正前の額	補 正 額	計	補 正 額 の 財 源 内 訳
款	項				
	2 保 險 給 付 費	千円 10,782,557	千円 5,684	千円 10,788,241	都支出金 5,684
	7 傷 病 手 当 金	0	5,684	5,684	都支出金 5,684
	1 傷 病 手 当 金	0	5,684	5,684	都支出金 5,684

節		説	明
区 分	金 額		
	千円		千円
18 負担金、補助 及び交付金	5,684	<u>1 傷病手当金支給経費（保険年金課）</u> 18 負担金、補助及び交付金 傷病手当金支給費	<u>5,684</u> 5,684

(款) 2 保険給付費

(項) 7 傷病手当金

