

□方位(真北表示)
□図面間で方位を揃える

真北

□室名は用途で表示(寝室、浴室等)

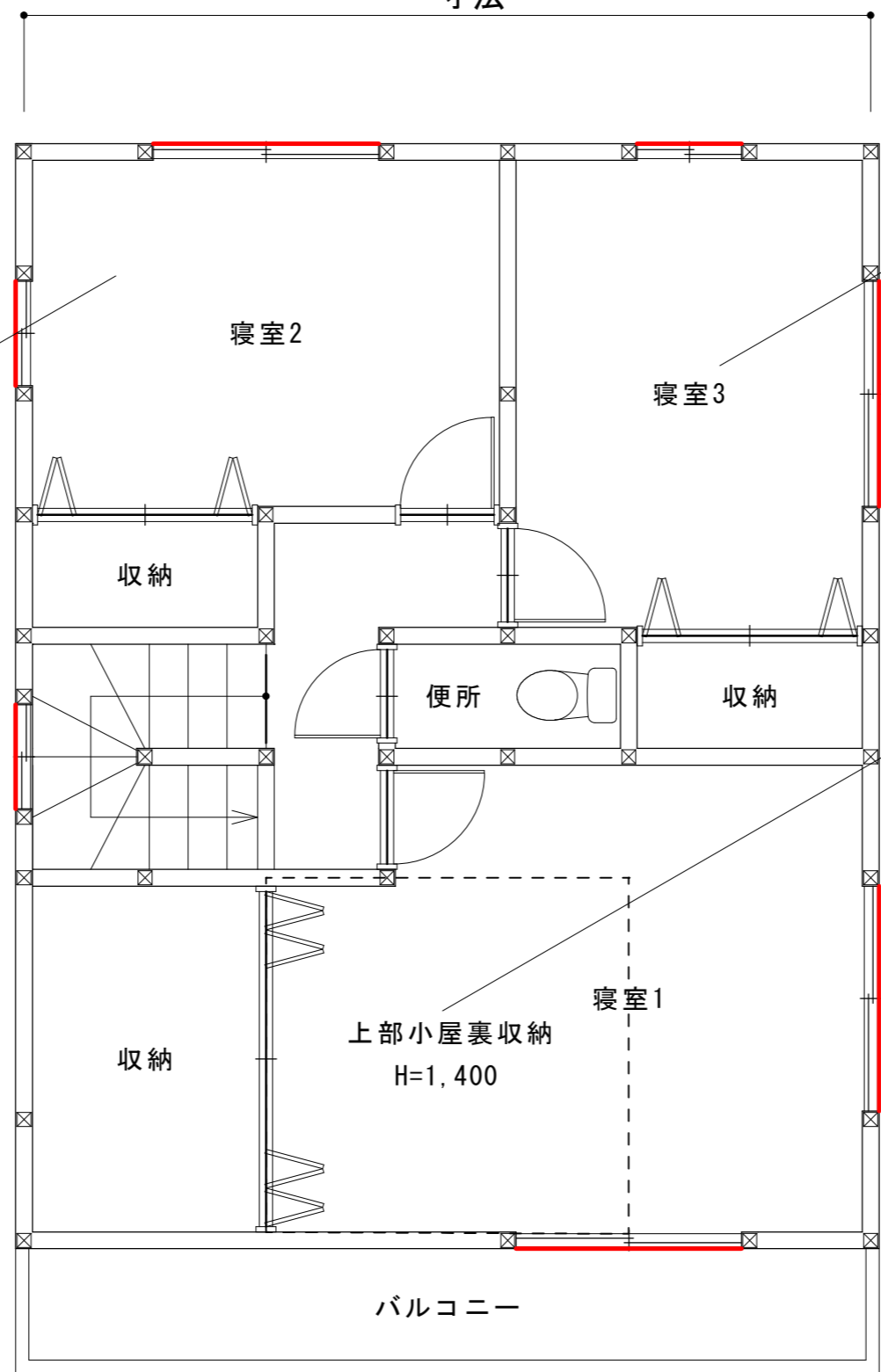
□造作棚や家具、換気設備等の表示は不要

□小屋裏収納は利用階に点線で表示
天井高さも表示

□赤い太線で防火設備を表示
(ダクトの表示は不要)
□建具凡例は表示不要

寸法

寸法



□図面を縦横に振らず、方向を揃える

□図面名称・縮尺(1:50程度)

□防火設備の凡例
□全て延焼ラインにかかる場合には凡例に表示

2階平面図 1:50

7 □ページ数

— : 防火設備
全て延焼ラインにかかる