

真北

- 方位 (真北表示)
- 図面間で方位を揃える

寸法

- 造作棚や家具、換気設備等の表示は不要

寸法

- 室名は用途で表示 (寝室、浴室等)

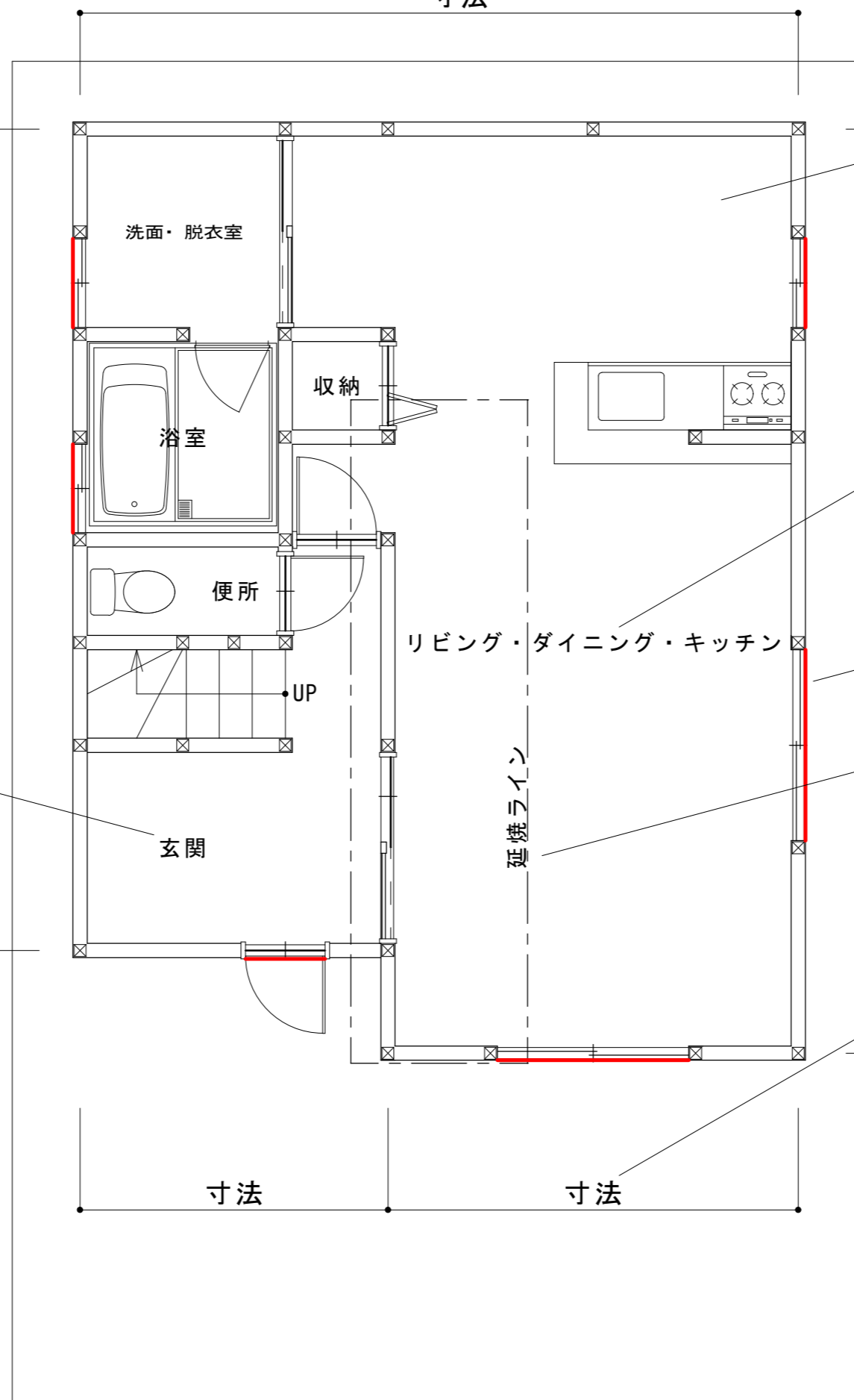
- 赤い太線で防火設備を表示 (ダクトの表示は不要)
- 建具凡例は表示不要

寸法

- 延焼ライン

- 室内のレベル、天井高さの表示は不要

- 求積に必要な寸法のみ表示



- 図面を縦横に振らず、方向を揃える

- 防火設備の凡例

1階平面図 1:50

— : 防火設備

6

- ページ数