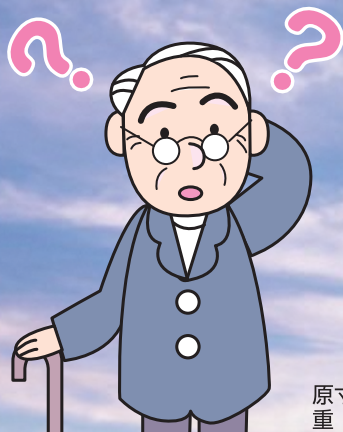


日野市徘徊高齢者等探索サービス



専用の端末を貸し出し、利用者の行方がわからなくなった際に、GPS機能を利用して居場所を探索するサービスです。

原寸大(縦:47.5mm 横:38.5mm 厚さ:11.85mm)
重さ(約25.5g)

利用対象者

日野市内に住所を有し、在宅生活を営む方で次の全ての要件に該当する方

- ① 65歳以上の高齢者又は40歳以上の若年性認知症若しくはその疑いがある方
- ② 認知症により徘徊行動がある又はそのおそれがある方
- ③ 対象者に端末機を携帯させ、探索サービスを活用できる家族等の支援者が周囲にいる方

サービス内容

- ① 専用端末を貸与します。※1週間に1回程度充電が必要です。
- ② 端末機を対象の方に携帯させてください。
- ③ 位置情報センターに検索依頼をすると、対象者の位置をお調べします。
- ④ ご自身のパソコン、スマートフォンなどのインターネット環境でも探索することができます。
- ⑤ 日常生活賠償保険が付帯されています。※詳細については裏面参照。

利用料

月額 **220円**(税込)※生活保護受給世帯は免除

お申込みは、地域で暮らす高齢者の総合相談窓口「**地域包括支援センター**」まで

センター名	電話番号	担当地域
もぐさ	042-599-0536	百草、落川、程久保(1～8丁目を除く)、三沢2丁目、三沢1289～1294番地
あさかわ	042-593-1919	高幡、三沢(1289～1294番地を除く)、三沢1、3～5丁目、新井、大字新井、程久保1～8丁目
すてっぴ	042-582-7367	豊田、大字豊田、東豊田、富士町、旭が丘2・5・6丁目、多摩平1・2丁目
あいりん	042-586-9141	多摩平3～7丁目、日野台4・5丁目、大坂上
せせらぎ	042-589-3560	日野本町、神明、日野台1～3丁目、栄町、新町
多摩川苑	042-582-1707	万願寺、上田、川辺堀之内、日野、宮、石田、大字石田
いきいきタウン	042-585-7071	東平山2・3丁目、平山1～6丁目
すずらん	042-599-5531	南平1～9丁目
かわきた	042-589-1710	東平山1丁目、西平山、旭が丘1・3・4丁目

問合せ先 **日野市健康福祉部高齢福祉課(電話番号:042-514-8496)**



インターネットでの検索

ご自宅のパソコンやスマートフォンで
現在の居場所を検索できます!

※スマートフォン利用時・
画面イメージ

※スマートフォン利用時・
表示地図イメージ

指定したエリアから出た場合、通知ができます!
早期の発見が可能です!

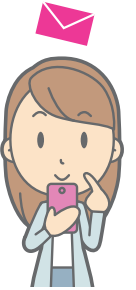
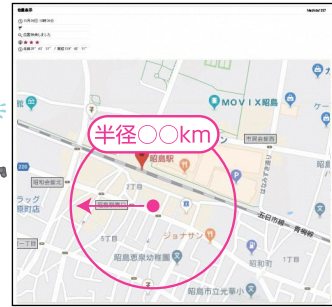
ご自宅から半径〇kmとエリア設定でき、エリア外
に出た場合に、メールで通知が入ります。



位置検索



GPS端末(対象者)

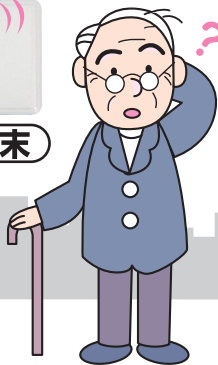


位置情報センターでの検索

検索対象者



端末



位置情報センターに電話することで
現在の居場所を検索できます。

検索依頼者



④保護

②GPSによる検索

位置情報センターは
24時間365日対応



位置情報センター
(ホームネット株式会社)

①検索依頼の電話

③位置情報のお知らせ

GPS端末を收容
できる専用の靴もあります



日野市の助成はありません。

販売価格(送料別)

9,900円 (税込)

サイズ

22cm / 23cm / 24cm
25cm / 26cm / 27cm

端末の取り付け方法

中敷きのかかと部分を引き上げて、
収納スペースに端末をいれるだけ



本サービスには日常生活賠償保険が付帯されております。

日常生活賠償保険とは…

日常生活の中で、偶然な事故によって第三者に迷惑をかけ法律上の損害賠償責任を負った場合に備える制度です。

※利用にあたって利用者の追加負担や加入手続きはありません。

日常生活賠償保険の具体的な内容についてはお尋ねください。