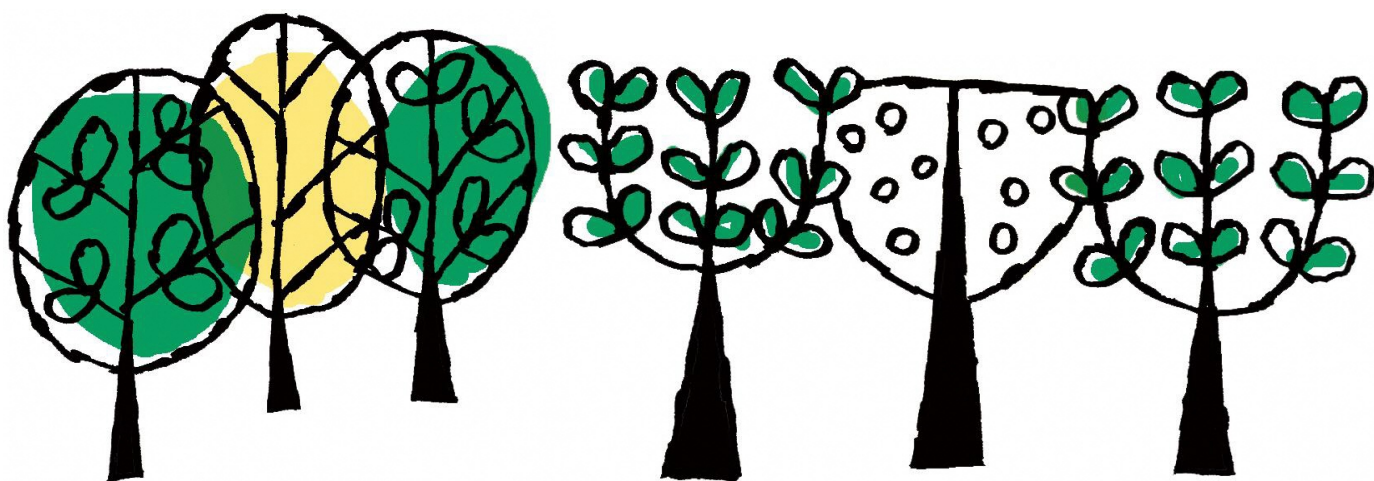


認知症医療相談カフェ

森の茶屋



<コロナ対策期間中のみ>

開所日・・・毎月(第1火曜日・第3木曜日)

時間・・・

午前10時00分～午前12時00分

午後1時00分～午後4時00分

場所・・・「特別養護老人ホーム花子」

1階地域交流室

日野市多摩平3-1-11

電話:042-843-1888

**「森の茶屋」は認知症の方や、介護をされている方が孤立することなく
できる限り住み慣れた地域の中で安心して生活できるよう**

- **認知症の方、ご家族、介護者の方が医療や介護に関する相談ができる場所**
- **認知症の方が自分の想いを伝えることができる場所**
- **ご家族、介護者の方が休息できることで気持ちのリフレッシュができる場所**
- **認知症に関心のある方が集え、ボランティアなどの人材を育成し、認知症の方とその介護者に対し地域住民の見守りと、支えあいの拠点となる場所**
- **自主的な家族会の立ち上げの支援ができる場所**

として「多摩平の森の病院」に開設された認知症医療相談カフェです。

- * **認知症の方やそのご家族・介護者**
- * **認知症の方やご家族・介護者を支援している方**
- * **認知症を予防したい方**
- * **認知症に関心があり、知識などを得たい方**
- * **ボランティアなどをやりたいと考えている方**
- * **カフェ「森の茶屋」に興味がある方**

などなど、どなたでもご参加できます。

予約はいりません。好きな時間にお気軽に足をお運びください。

認知症専門医による相談会も行っています

※予約が必要です。認知症疾患医療センター(042-843-1888)

または、カフェ森の茶屋で随時受け付けております。

相談日…偶数月第3木曜日

時間は

10時30分、11時30分

からお選びください

お一人あたりの相談時間は45分程度です

1日4名様まで。定員を超えた場合は次の会をご案内させていただきます。

その他、医療専門スタッフが認知症の方との関わり方や介護の仕方、

お知りになりたい事など、どのようなことでもご相談に応じています。

一人で来られない方でもご家族の送迎があれば、ご本人がお1人でも過ごせるよう

スタッフが見守り、関わります。

皆様 森の茶屋で お茶やおしゃべりでちょっと一服してみませんか。

お茶 と コーヒー を用意しています。料金は無料です。

(コロナ対策中は飲食の提供がはできません)

皆様との出会いを楽しみに、スタッフ一同、心より

お待ちしております。



運営の心がけ

- **認知症の方の尊厳を大切に関わります。**
- **ご家族や介護者の方が気軽に相談ができるような雰囲気作いに配慮します。**
- **地域の方に認知症を理解していただき、認知症の方や、介護者の方に、ためらわず手が差し伸べられるような気持ちを持てるように働きかけます。**

