



## ご挨拶



多摩平の森の病院  
 地域連携型認知症疾患医療センター  
 センター長 高橋 龍太郎

### 「自分でなんとかする」ことが 不自由になった時

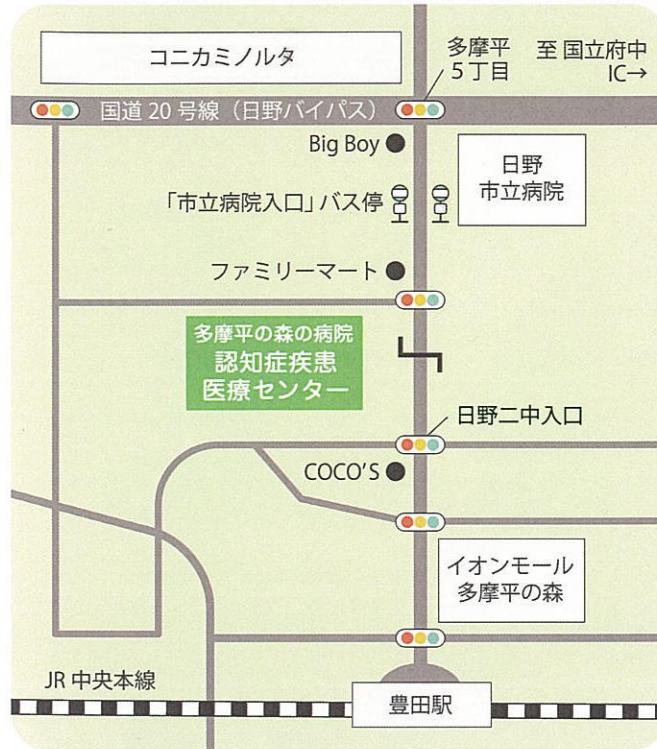
便利な世の中になりました。外出先から自宅のエアコンをつけておいたり、スイッチ一つで部屋の隅々まで掃除をしてくれたり、まもなくハンドルを握らなくても行き先まで運転してくれる車も当たり前になっていくでしょう。

でもこれらの便利さは、全て、数字の組み合わせがなせる技です。もし故障したらほとんどの人には手も足も出ません。私たちは、たった数世代の間に「自分でなんとかする」ことがとても難しい生活に突入してしまいました。

認知症という病の特徴は、この「自分でなんとかする」ことが不自由になった状態ということができます。今から百年前の生活に戻ることはできません。であれば、住んでいるところで「居場所」をどう確保するかが大切です。私たちはそのお手伝いをしようと思っています。



## 交通案内



### 🚗 お車でお越しの場合

中央高速道路 国立府中ICより車で約15分。  
 日野バイパスを八王子方面へ向かい、6 km先『多摩平5丁目』交差点を左折、ひとつ目の信号を右折。

### 🚗 公共交通機関でお越しの場合

JR中央線 豊田駅 北口下車徒歩約12分。駅前通り(都道235号線)を直進し、約1km先ファミリーマートのある信号を左折。

豊田駅よりバスでお越しの際は、八王子駅北口行(1番バス停)、日野駅行(1番、4番バス停)、高幡不動行(6番バス停)バスで「市立病院入口」バス停下車、徒歩約3分。  
 京王線高幡不動駅より豊田駅行(4番バス停)日野市ミニバスで「市立病院入口」バス停下車(市内路線約30分、南平路線約23分)、徒歩約3分。



医療法人社団 充会

多摩平の森の病院

# 地域連携型 認知症疾患 医療センター

東京都日野市多摩平3丁目1番17

TEL 042-843-1888 認知症センター直通

FAX: 042-843-1702



# 「地域連携型認知症疾患医療センター」とは

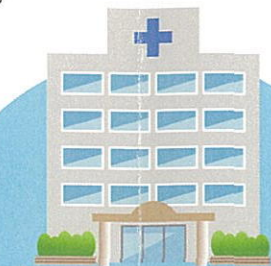
認知症疾患医療センターは、地域の皆様の認知症に関するご相談の窓口です。  
かかりつけの先生や医療・介護・福祉機関と一緒に、認知症の方やご家族が安心して生活できるようお手伝いいたします。

## 相談

ご本人・ご家族、医療や介護・福祉関係者のご相談を受け付けます

## 地域のネットワーク作り

保健・医療・福祉機関や施設と一緒に関わっていきます



地域連携型  
認知症疾患医療  
センターの役割

## 鑑別診断・治療

認知症かどうか専門の医師が  
診察・治療します

## 研修・広報活動

認知症についての  
研修会を開催します

## もの忘れ・認知症ケアに関する相談窓口

ソーシャルワーカーが認知症に関する心配ごとや介護等のご相談をお受けします。

\*ご本人さま・ご家族さまや、医療・介護・福祉関係の方々もお気軽にご相談ください。

\*ご相談費用は無料です。

## 認知症疾患医療センター相談室

専用  
ダイヤル

TEL 042-843-1888

FAX 042-843-1702

■ 平日（月～金曜日）9:00～17:00

■ 面接相談：要予約（上記へご連絡ください）



## 例えば…

- 同じことを繰り返し話したり、もの忘れが気になる。
- 怒りっぽい等、前と違うところが目立つ。
- 一度診察を受けたい。
- そろそろ、介護サービスを利用したい。
- 介護の悩みを誰に相談していいかわからない。
- 認知症対応の方法について知りたい。アドバイスや情報が欲しい。

# 認知症外来の予約について

はじめての診察をご希望の方は、  
まず認知症疾患医療センターの相談室  
042-843-1888 までご連絡ください。

## 診察の流れ



### 1 診察申込

- ・まずは病院にお越しいただき、ソーシャルワーカーがご本人のご様子や生活状況について伺わせていただきます。
- ・かかりつけの先生からの紹介状、お薬手帳、保険証をお持ちください。
- ・診察日の予約調整をいたします。

### 2 診察日

- ・ご予約の日時にお越しください。
- ・医師の問診・診察
- ・各種検査



### 3 検査

- ・CT検査（必要時）

### 4 2回目以降の診察・診断後

- ・今後の方針、診断、検査結果をご説明いたします。
- ・かかりつけの先生と連携しながら、以降の診療を相談していきます。