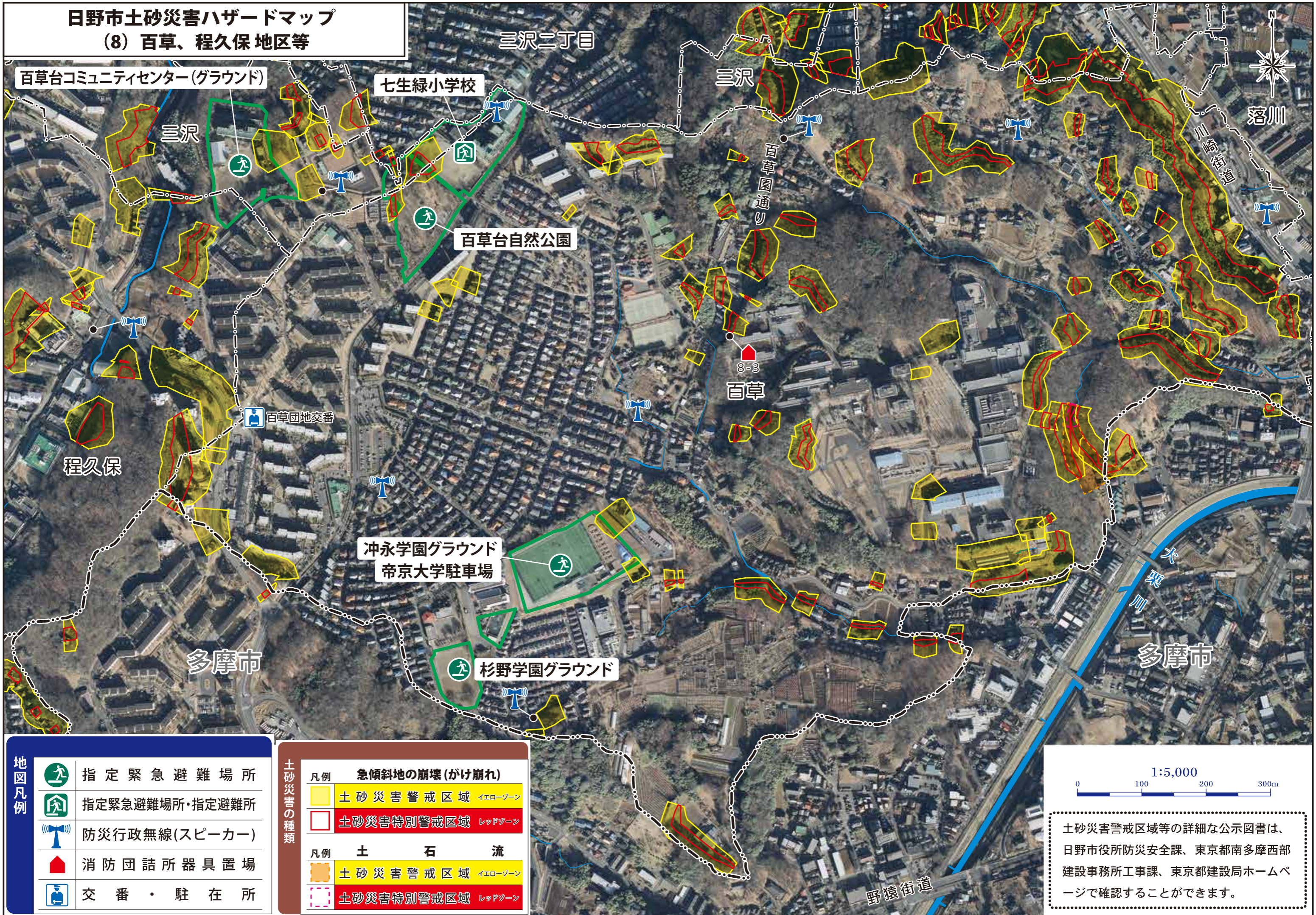







# 日野市土砂災害ハザードマップ

## (8) 百草、程久保地区等



地図凡例

-  指定緊急避難場所
-  指定緊急避難場所・指定避難所
-  防災行政無線(スピーカー)
-  消防団詰所器具置場
-  交番・駐在所

土砂災害の種類

- | 凡例 急傾斜地の崩壊(かけ崩れ)                                                                    |                   |
|-------------------------------------------------------------------------------------|-------------------|
|  | 土砂災害警戒区域 イエローゾーン  |
|  | 土砂災害特別警戒区域 レッドゾーン |
| 凡例 土石流                                                                              |                   |
|  | 土砂災害警戒区域 イエローゾーン  |
|  | 土砂災害特別警戒区域 レッドゾーン |



土砂災害警戒区域等の詳細な公示図書は、日野市役所防災安全課、東京都南多摩西部建設事務所工事課、東京都建設局ホームページで確認することができます。