

仕上表

外部仕上表

屋根・屋上 : コンクリート均等(打増⑩) 水勾配 1/50 アスファルト防水A仕様 ホリスレンフォーム②5 ホリエチレンフィルム②0.2 押エコンクリート⑧0コテ押エ(ウエルドメッシュ6#100#入) 伸縮目地:塩ビ製既製品 ③3.000程度

大ホール屋根 : キーストアプレート パーライトモルタル④40 アスファルトルーフィング22# 定尺金属屋根材 横葺き フッ素樹脂塗装アルミ②0.7 断熱材裏打④40

パラペット :

外壁 柱梁型:コンクリート化粧打放シ フッ素樹脂塗装吹付(打増⑩20)

一般壁:コンクリート打増⑩1.0 45x95 磁器タイル貼(ラスタータイル) 一部アルミパネル②2.0(アルマイト)

テラス : コンクリート均等(打増⑩) 水勾配 1/50 樹脂モルタル防水 ホリスレンフォーム②25 ホリエチレンフィルム②0.2 押エコンクリート⑤0コテ押エ(ウエルドメッシュ6#100#入) 伸縮目地:塩ビ製既製品 ③3.000程度 磁器タイル貼(モルタルコテ地)

キュービクル置場 : コンクリート均等(打増⑩) 水勾配 1/50 樹脂モルタル防水 ホリスレンフォーム②25 ホリエチレンフィルム②0.2 押エコンクリート⑧0コテ押エ(ウエルドメッシュ6#100#入) 伸縮目地:塩ビ製既製品 ③3.000程度 機械基礎

軒裏 エアース:岩綿吸音板⑨(外部用) アルミパネル②2.0(アルマイト)

外部金物 壁補:白カス管,ステンパイプ100# ルーフドレン:鋳鉄製100#(アスファルト防水用6ヶ所,モルタル防水用6ヶ所) 丸環:ステンレス製15ヶ所 ステンレス製タラップ(SUS304)

外部建具 : アルミサッシ(押見込100,150,180)アルミガラリ スチール扉枠:フッ素樹脂塗装

ホーチ道路 : レンガタイル貼150# 階段:レンガタイル貼150# ステンレス製手摺(SUS304)

スロープ : 点字レンガブロック

自転車置場 : 床 レンガタイル貼150# 自転車置場上屋

ゴミボックス置場 : 床-モルタル金コテ 壁-コンクリート化粧打放シ 窓-水割塗装

花壇 : コンクリート化粧打放シの上 水割塗装

内装材防火認定リスト

石膏ボード⑨	:不燃第1014号
石膏ボード⑫(不燃)	:不燃第1003号
化粧石膏ボード⑨	:不燃第1004号
ビニルクロス(防火/緑品)	:壁表材料第0005号
ガラスウール⑤0	:不燃第1031号
岩綿吸音板⑨	:不燃第1021号

内部仕上表

階	室名	床		巾木		障壁		柱型		天井		天井高	備考(本工事に含まれるもの)		
		下地	仕上	レヤル	仕上	H	下地	仕上	H	下地	仕上				
B1F	更衣室(男)		モルタル防水の上 ホリスレンフォーム②15	Z-1 ±0	モルタル金コテの上 VP	60			C	既設吸音板打付⑨の24GLI仕様 エコー付150x150 AEP	同上	岩綿吸音板⑨(外部用)	V	2.300	
	更衣室(女)		同上	Z-1 ±0	同上	60			C	同上	同上	同上	V	2.300	
	洗面コーナー(男)		同上	Z-1 ±0	同上	60			C	同上	同上	同上	V	2.300	洗面化粧台,カガミ(320x850)
	洗面コーナー(女)		同上	Z-1 ±0	同上	60			C	同上	同上	同上	V	2.300	洗面化粧台,カガミ(320x850)
	シャワー室(男)		樹脂モルタル防水の上 45高磁器タイル貼 樹脂モルタル防水の上	Z-1 -50					C	100高タイル貼		パズリア(塩ビ製)	V	2.350	
	便所(男)		ホリスレンフォーム②15 樹脂モルタル防水の上	Z-1 -50					C	同上		同上	V	2.350	トイレアース一式
	足洗 足洗 シャワー		樹脂モルタル防水の上 45高磁器タイル貼	Z-1 -50					C	同上		同上	V	2.350	アルミ製ピット蓋,塩ビ製手摺
	委託管理希望		長尺ビニルシートA②25	Z-1 ±0	ビニル巾木	60			C	PB①26L仕様の上 AEP		岩綿吸音板⑨	V	2.300	浅し台(L=1,200) 押付177x177x900x900 1ヶ所
	更衣室(男・女)		同上	Z-1 ±0	同上	60			C	同上		同上	V	2.400	
	倉庫 1		コンクリート均等の上 耐熱性塗料	Z-1 ±0 Z-2 ±0	モルタル金コテの上 耐熱性塗料	100			C	PB①26L仕様 VP		コンクリート打放シ			
E.V 機械室		押エコンクリート⑩0コテ押エの上 防塵塗料	Z-1 +100	モルタル金コテの上 防塵塗料	100			C	コンクリート打放シの上 グラスウール吸音板貼⑤0	コンクリート打放シの上 グラスウール吸音板貼⑤0	コンクリート打放シの上 グラスウール吸音板貼⑤0				
機械室		押エコンクリート⑩0コテ押エの上 防塵塗料	Z-2 ±0	同上	100	コンクリート打放シ補修	1000	C	コンクリート打放シの上 グラスウール吸音板貼⑤0 コンクリートブロック⑩0化粧補修	同上	同上				機械基礎, クレタワケ②200
1F	玄関		レンガタイル貼 150 x 150	Z1 ±0	レンガタイル	60			C	コンクリート化粧打放シ 磁器タイル貼(ラスタータイル)		岩綿吸音板⑨(外部用)	V	2.750	
	廊下コーナー		レンガタイル貼 150 x 150	Z1 ±0	ビニル巾木	60			C	同上	PB①26L仕様の上 AEP	岩綿吸音板⑨	V	3.489-6.217	
	E.V ホール		レンガタイル貼 150 x 150	Z1 ±0	同上	60			UGS	同上-一部コンクリート化粧打放シ	同上	同上	V	2.700	
	プール受付		長尺ビニルシートA②25	Z1 ±0	同上	60			UGS	同上		岩綿吸音板⑨	V	4.988-6.217	受付カウンター
	管理事務室		長尺ビニルシートA②25	Z1 ±0	ビニル巾木	60			UGS	PB①26L仕様の上 AEP	PB①26L仕様の上 AEP	同上	V	2.700	
	監視室		同上	Z1 ±0	同上	60			UGS	磁器タイル貼⑧ VP	磁器タイル貼⑧ VP	岩綿吸音板⑨	V	2.400	カーテンレール(天井直付)

11

工事種名	(仮称)日野市 東部会館 建築工事	A-10
図番	全30図中11号	名 仕上表-1
作成	年月日	年月日
訂正	年月日	年月日
監理	日野市役所建設部建築課	
設計	日野市役所建設部建築課	

設計者: 日野市役所建設部建築課

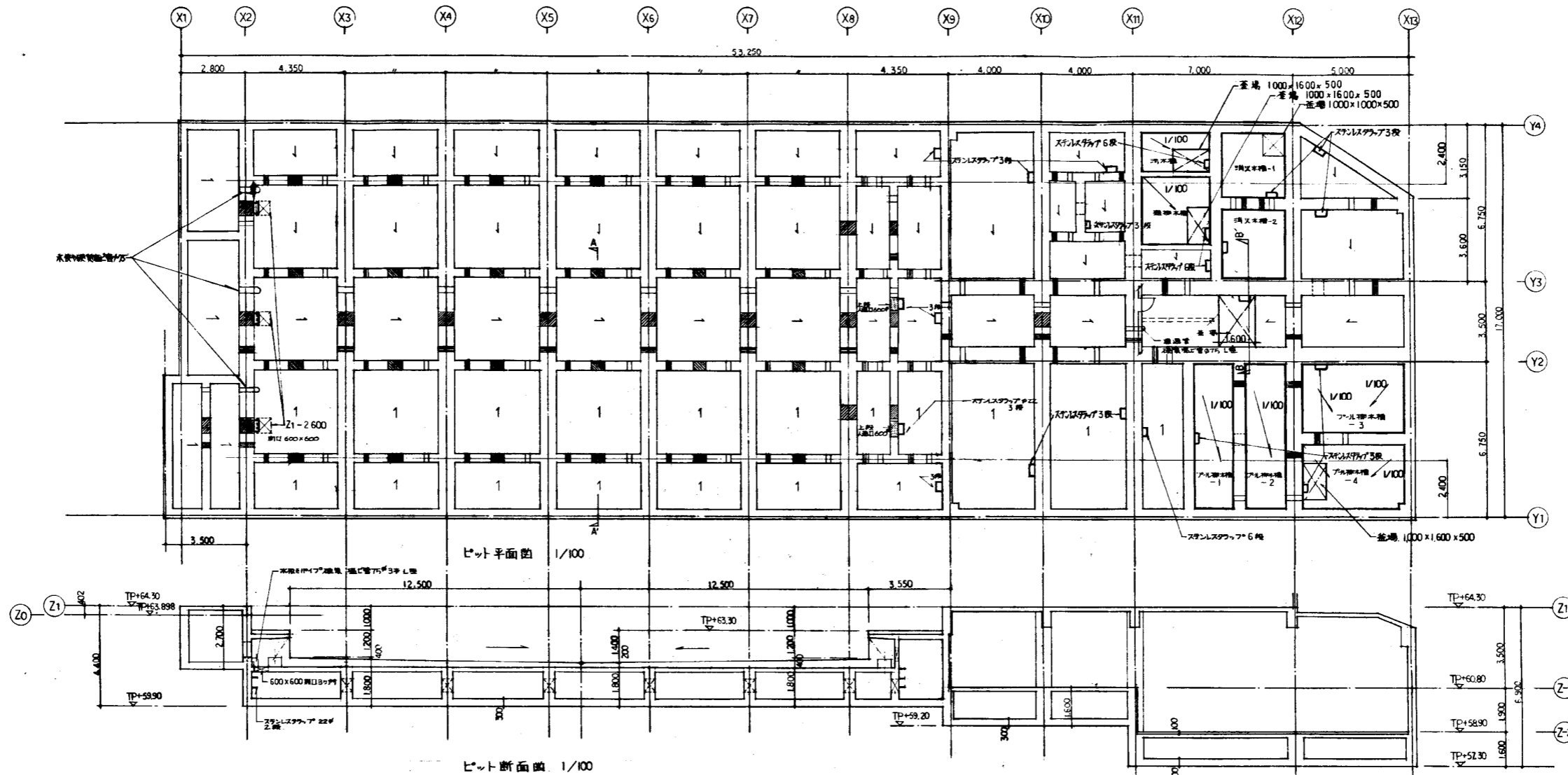
仕上表

内部仕上表

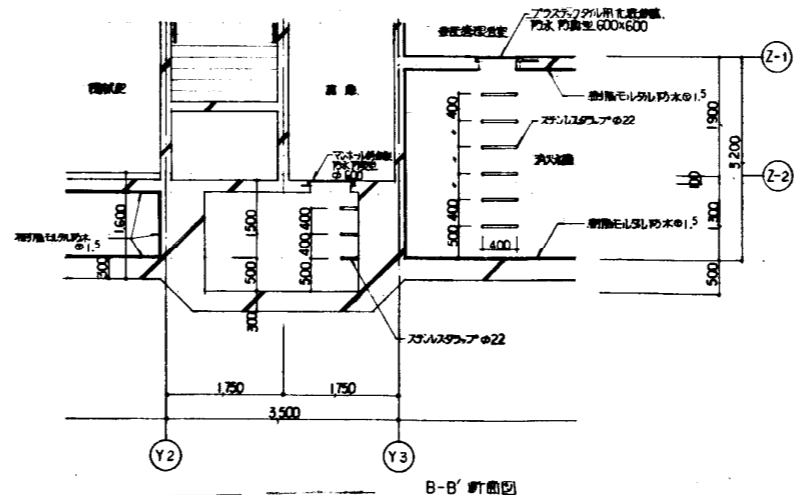
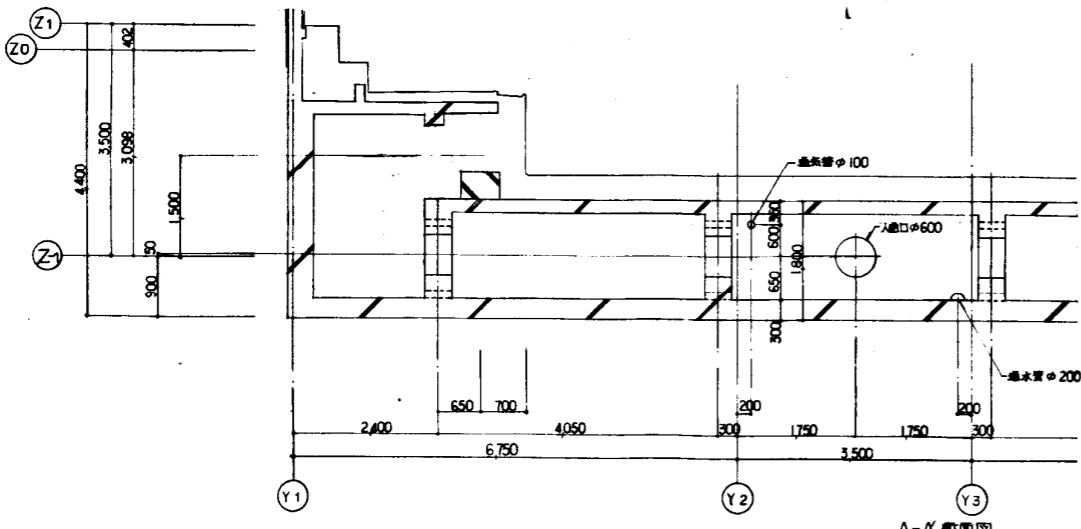
階	室名	床		巾		壁		柱		天井		天井高	備考 (本工事に含まれるもの)
		仕上	レベル	仕上	H	仕上	H	仕上	仕上	仕上	仕上		
1F	便所(男)(女)	長尺ビニールシート B ②25	Z1 ± 0	ビニール巾木	60			吹付タイル	吹付タイル	岩綿吸音板 ⑨		2.400	洗面カウンター トイレアース、サッシ (W70×H850)
	湯沸コーナー	同上	Z1 ± 0	同上	60			PB⑨+12の上ビニールクロス貼(不燃)		岩綿吸音板 ⑨		2.200	キャビネットキッチン (L=900)
	プール	長尺ビニールシート ②25 (1220×1790)	Z1 -1000	コンクリート打放し補修の上吹付タイル				コンクリート打放し補修の上吹付タイル	全左	耐水岩綿吸音板 ⑮ (システム天幕)		4.500	ヤンチ タオル掛、メカ等置 洗面洗アルミ2511G、2511G、2511G
	洗面室	同上	Z1 -1000	同上				コンクリート打放し補修の上吹付タイル	コンクリート打放し補修の上吹付タイル	耐水岩綿吸音板 ⑮		2.500	ヤンチ
	倉庫	コンクリート打放しの上防塵養生床	Z1 -1000	モルタル塗布の上防塵養生仕上	100			コンクリート打放し補修の上吹付タイル		耐水岩綿吸音板 ⑮ VP		2.700	
2F	会議室	長尺ビニールシート A ②25	Z2 ± 0	ビニール巾木	60			PB⑫+12の上 AEP	PB⑫+12の上 AEP	岩綿吸音板 ⑨		2700~3700	黒板、掲示板、スライディングガラス、スクリーン (L=2400)
	和室 16帖	タタミ敷	Z2 +200	タタミ畳巻				PB⑫+12の上ビニールクロス貼(不燃)	同左	杉板継付天井材 および 岩綿吸音板 ⑨		2500~3500	
	廊下	長尺ビニールシート A ②25	Z2 ± 0	ビニール巾木	60			同上	同左	杉板継付天井材		2.700	
	倉庫	長尺ビニールシート A ②25	Z2 ± 0	ビニール巾木	60			PB⑨+12の上 AEP		化粧石膏ボード ⑨		2.700	
	押入	色板の9帖 種別名板の12	Z2 +200	木製巾木	60			PB⑨+12の上ビニールクロス貼		化粧石膏ボード ⑨		2.500	
	和室 10帖	タタミ敷	Z2 +200	タタミ畳巻				PB⑫+12の上ビニールクロス貼(不燃)	同左	杉板継付天井材 および 岩綿吸音板 ⑨		2500~3500	
	廊下	長尺ビニールシート A ②25	Z2 ± 0	ビニール巾木	60			PB⑨+12の上ビニールクロス貼(不燃)		杉板継付天井材		2.700	
	押入	色板の9帖 種別名板の12	Z2 +200	木製巾木	60			PB⑨+12の上ビニールクロス貼		化粧石膏ボード ⑨		2.500	
	倉庫・保管室	タイルカーペット	Z2 ± 0	堅木 ②4 QP	60			適音構造地盤補修の上防塵養生床 (タタミ畳巻)	同左	化粧石膏ボード ⑨ VP (システム天幕)		2.700	黒板、掲示板、スクリーン (L=2400)
	倉庫	長尺ビニールシート A ②25	Z2 ± 0	ビニール巾木	60			PB⑨+12の上 AEP	同左	化粧石膏ボード ⑨		2.700	
	料理実習室	同上	Z2 + 0	同上	60			PB⑫+12の上 AEP	PB⑫+12の上 AEP	岩綿吸音板 ⑨		2.700	実習台 (教師用1、生徒用4) 食器戸棚 (2台)
	倉庫	長尺ビニールシート A ②25	Z2 + 0	同上	60			PB⑫+12の上 AEP	PB⑫+12の上 AEP	同上		2.700	
	空調機実習室	コンクリート打放しの上防塵養生床	Z2 ± 0	モルタル塗布の上防塵養生仕上	100	コンクリート打放し補修	100	コンクリート打放しの上グラスウール吸音板貼 ⑤0	コンクリート打放しの上グラスウール吸音板貼 ⑤0	コンクリート打放しの上グラスウール吸音板貼 ⑤0		2.700	ステップ付
	湯沸室	長尺ビニールシート A ②25	Z2 ± 0	ビニール巾木	60			PB⑫+12の上 AEP		岩綿吸音板 ⑨		2.500	流し台、扉戸棚、戸棚
	車椅子便所	同上	Z2 ± 0	同上	60			同上		岩綿吸音板 ⑨		2.400	手すり (ステンレス製 38φ)
	E.V.ホール	同上	Z2 ± 0	同上	60			同上	PB⑫+12の上 AEP	岩綿吸音板 ⑨		2.700	電話カウンター
廊下	同上	Z2 ± 0	同上	60			同上	同上	同上		2500~3000	ビクチュアール	
3F	大ホール	アクリルシート ②15 (1710×2700) 3層構造 (防塵養生床)	Z3 ± 0	堅木 ②4 QP	155	高圧石膏ボード ⑥ (防塵養生床)	3150	PB⑫+12の上 AEP		岩綿吸音板 ⑨		3150~7000	黒板、スクリーン (L=3000)、手すり、自動ドア (別注)
	倉庫-1	長尺ビニールシート A ②25	Z3 ± 0	ビニール巾木	60			コンクリート打放し補修の上 VP		化粧石膏ボード ⑨		2.700	
	ラウンジ	タイルカーペット	Z3 ± 0	同上	60			PB⑫+12の上 AEP		岩綿吸音板 ⑨		2.700	
	空室機械室	コンクリート打放しの上防塵養生床	Z3 ± 0	モルタル塗布の上防塵養生仕上	100	コンクリート打放し補修	100	コンクリート打放しの上グラスウール吸音板貼 ⑤0		コンクリート打放しの上グラスウール吸音板貼 ⑤0		2.500	
	更衣室(男)(女)	長尺ビニールシート A ②25	Z3 ± 0	ビニール巾木	60			PB⑫+12の上 AEP		岩綿吸音板 ⑨		2.500	
	シャワー室(男)(女)	同上	Z3 ± 0	同上	60			同上		同上		2.500	
	自動販売機置場	同上	Z3 ± 0	ビニール巾木	60			同上		岩綿吸音板 ⑨		2.400	
	E.V.ホール	同上	Z3 ± 0	同上	60			同上		同上		2.700	電話カウンター
倉庫-2~7	アクリルシート ②15 (1710×2700) 3層構造 (防塵養生床)	Z3 ± 0	堅木 ②4 QP	155			コンクリート打放しの上 VP		化粧石膏ボード ⑨		3.150		
倉庫-8	長尺ビニールシート ②25	Z3 ± 0	ビニール巾木	60			コンクリート打放しの上 VP		化粧石膏ボード ⑨		2.700		
共通	便所(男)(女)	長尺ビニールシート B ②25	± 0	ビニール巾木	60			吹付タイル		岩綿吸音板 ⑨		2.500	洗面カウンター、カギ、トイレアース
	階段(A)	長尺ビニールシート A ②25		ビニール巾木	60			PB⑫+12の上 AEP		岩綿吸音板 ⑨		2.400	
	階段(B)	長尺ビニールシート A ②25		ビニール巾木	60			コンクリート打放し補修の上 AEP		化粧石膏ボード ⑨		2.400	
	E.S. P.S.	コンクリート打放しの上防塵養生床			100			コンクリート打放し補修		コンクリート打放し補修		ステップ付	

12

工務所名	(株)日野市 東部会館	図名	A-11
図号	会 90 設 12 号	図名	仕上表-2
作成	年月日	年月日	年月日
訂正	年月日	年月日	年月日
設計監理	日野市役所建設部建築課		
設計監理	日野市役所建設部建築課		

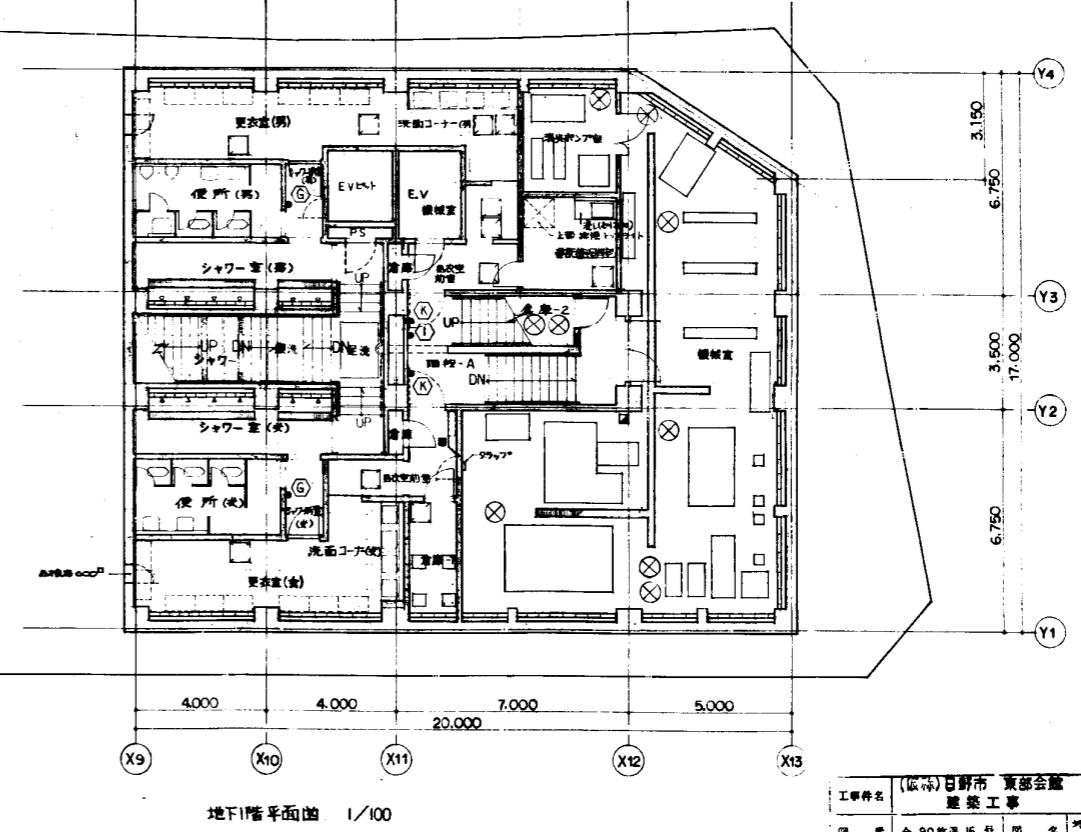
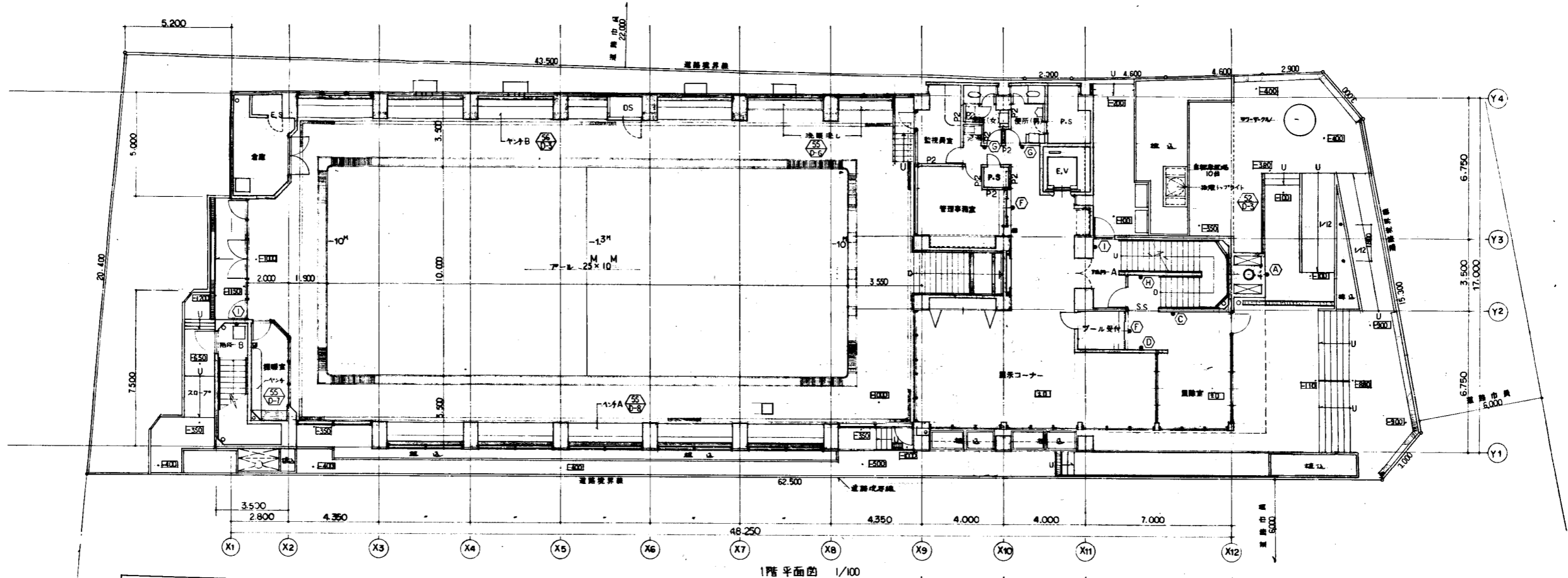


- 人通り φ 600 (Z-1+50, Z-1+150) 2部とす。
- 人通り φ 500
- ▨ 人通り φ 600
- 通気管 φ 200
- ▨ 通気管 φ 200
- マニール鋼鉄板 円水 円型型 600×600 品名 FC20 品地特 SUS304



0 1 2 3 4 5 6 7 8 9 30 A 1 - 1/21

工事種別	(仮称)日野市 東部会館 建築工事	A-13
図番	全90枚第14号	図名 ヒット図
枚数	年月日 発行	年月日 発行
正	年月日 監理 日野市役所建設部建築課	
設計委託先	株式会社 横河建設設計事務所	

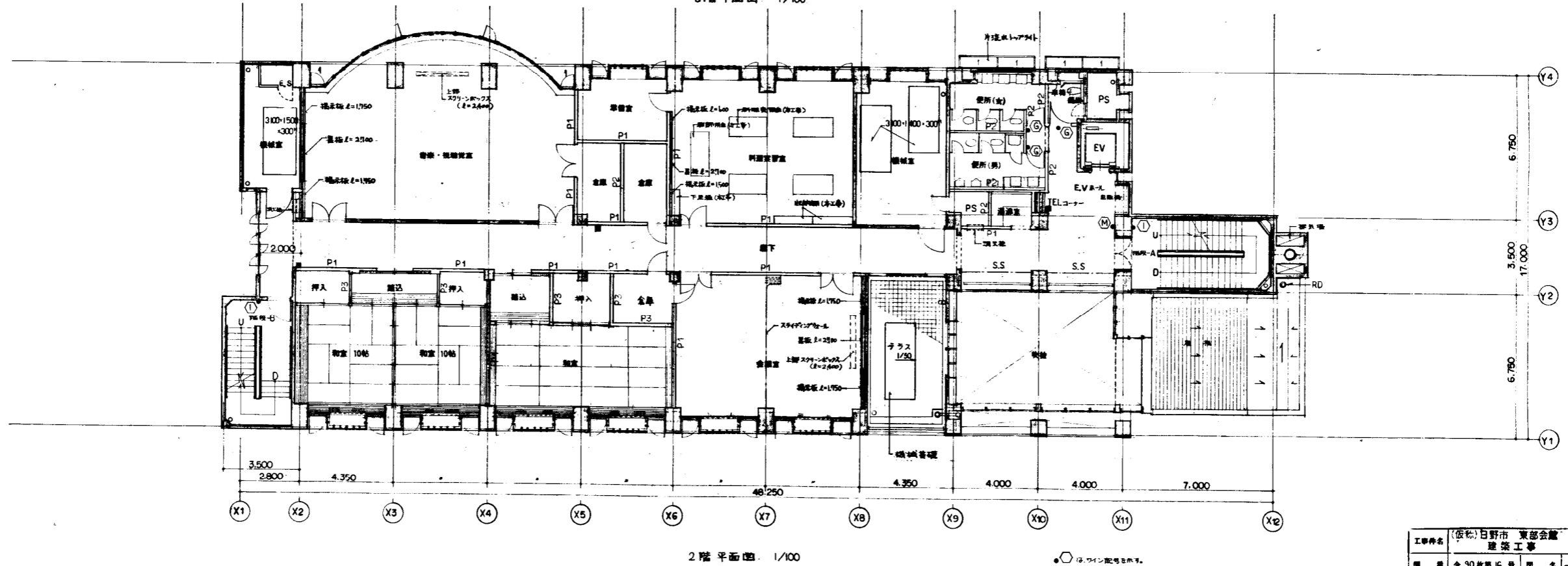
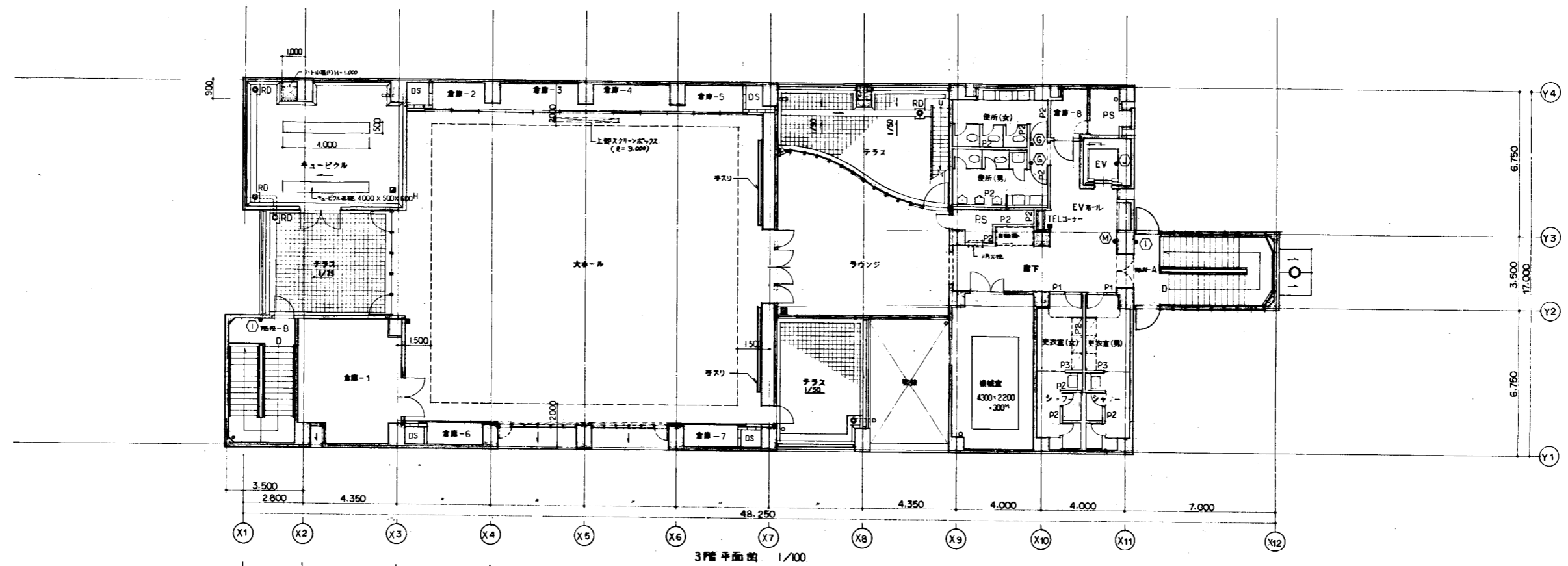


- ワイン記号を参照
- 消火器の配置位置を示す
- 消火器の配置位置を示す
- マニール付収納 円形 600×600
- ⊗ マニール付収納 円形 900
- 化粧網状収納 円形 円形 600×600



A 1 - 1/2

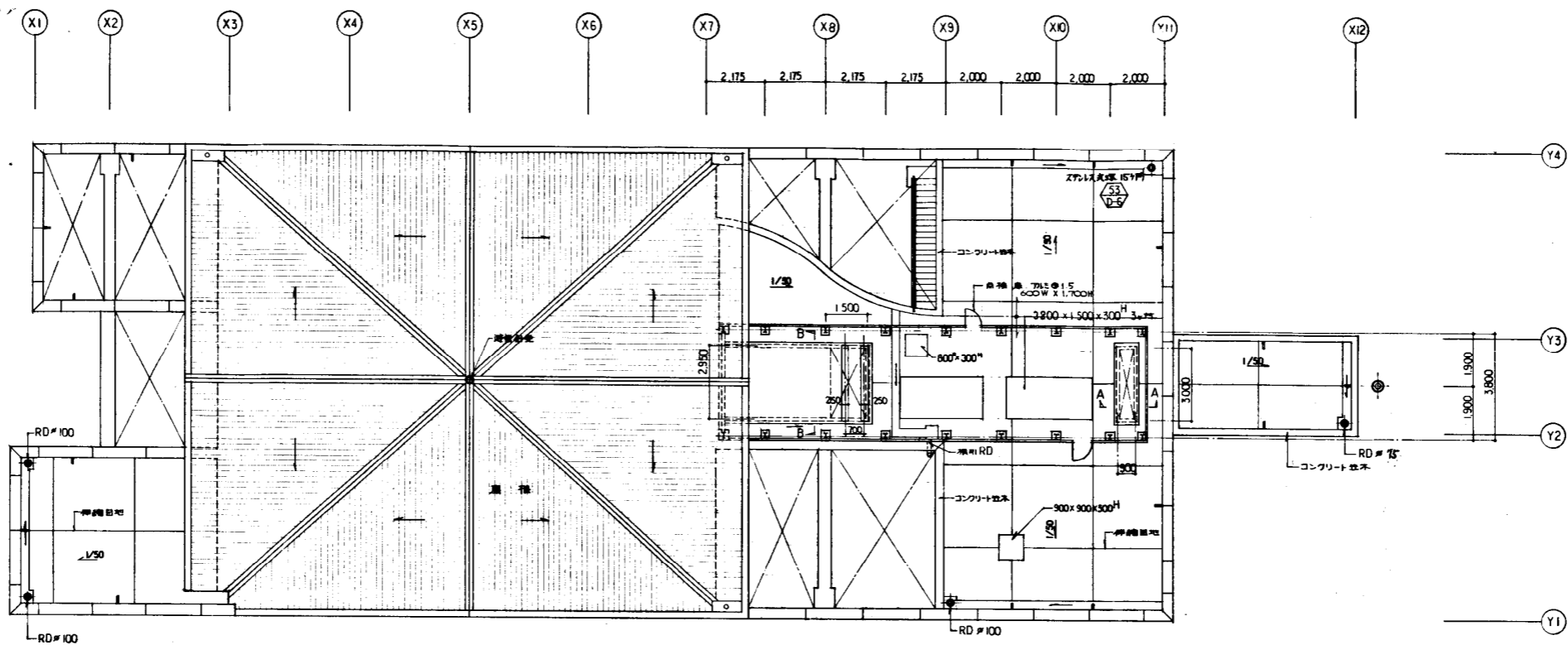
工事種別	(昭和三十九年)日野市 東部会館 建築工事	A-14
図名	地下1階・1階平面図	
図番	全 30枚 第 15号	
設計者	日野市役所建設部建築課	
監理者	日野市役所建設部建築課	
作成者	日野市役所建設部建築課	



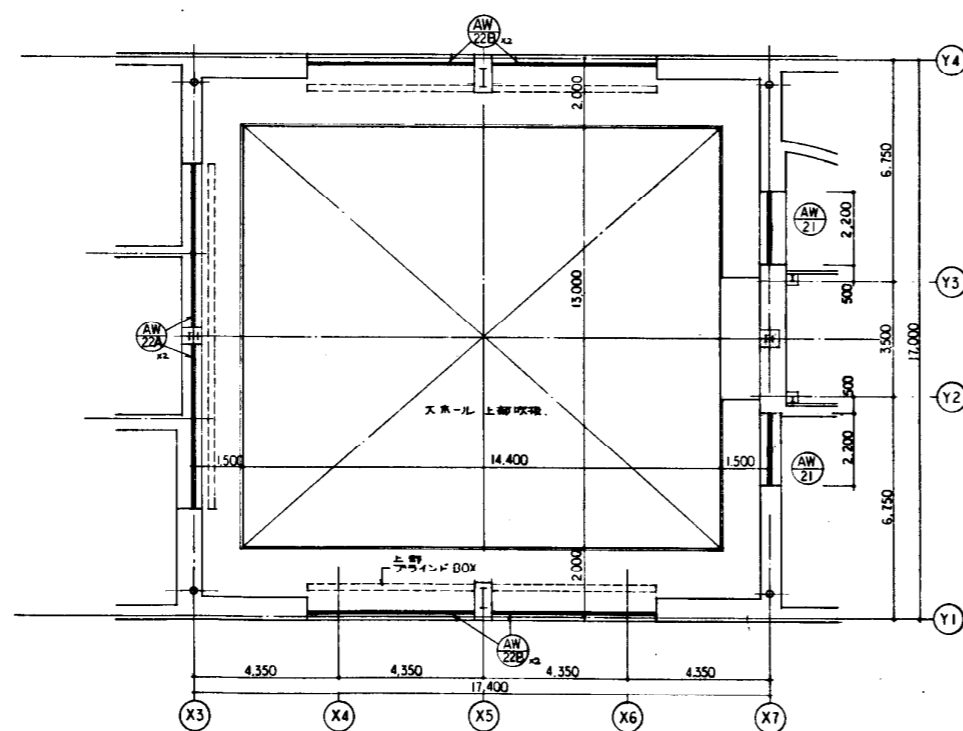
- は、ワイヤ記号を有す。
- 消火器ボックス位置を示す
- 消火器設置位置を示す(別添)

0 1 2 3 4 5 6 7 8 9 36 A 1 - 1

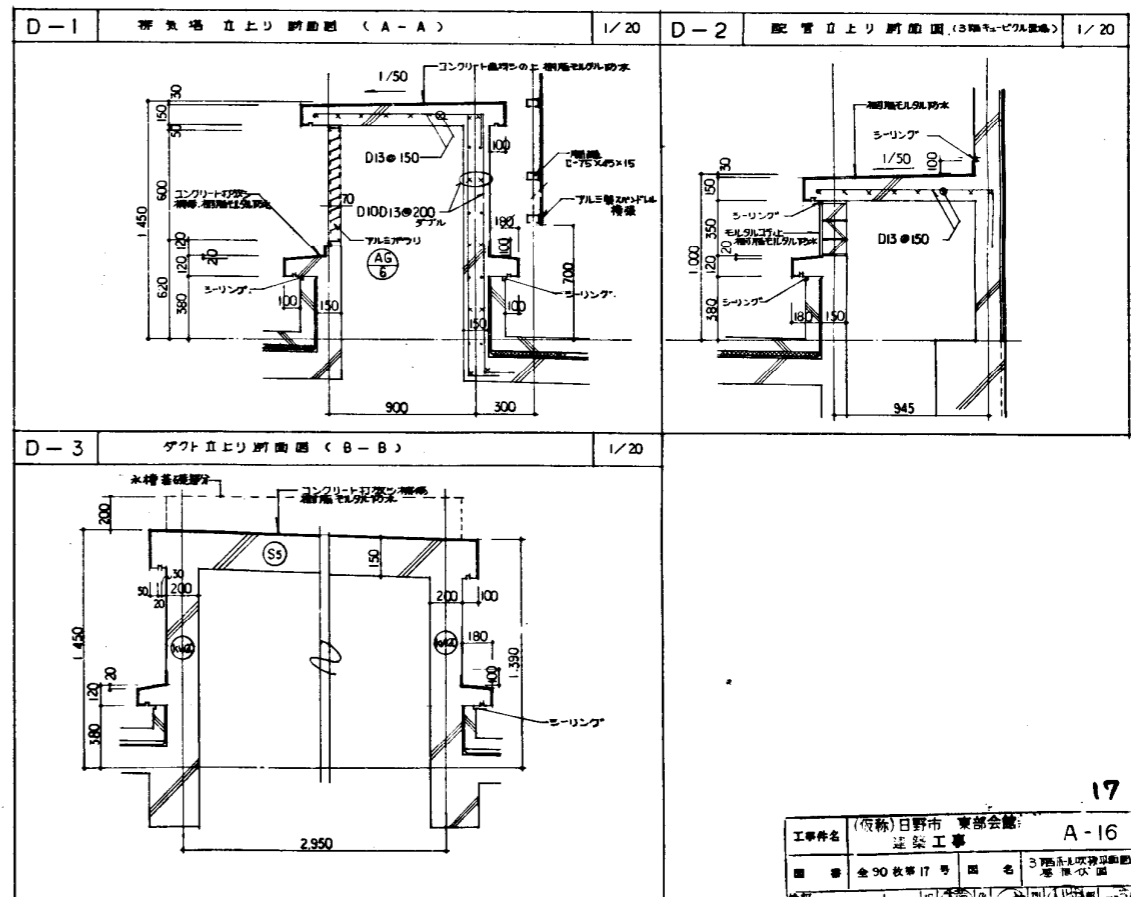
工事種別	(仮称)日野市 東部会館 建築工事	A-15
図番	全 30 枚第 16 号	図名 2.3 階平面図
作成	年月日	校閲
修正	年月日	監理
設計者氏名	株式会社 横河建設設計事務所	



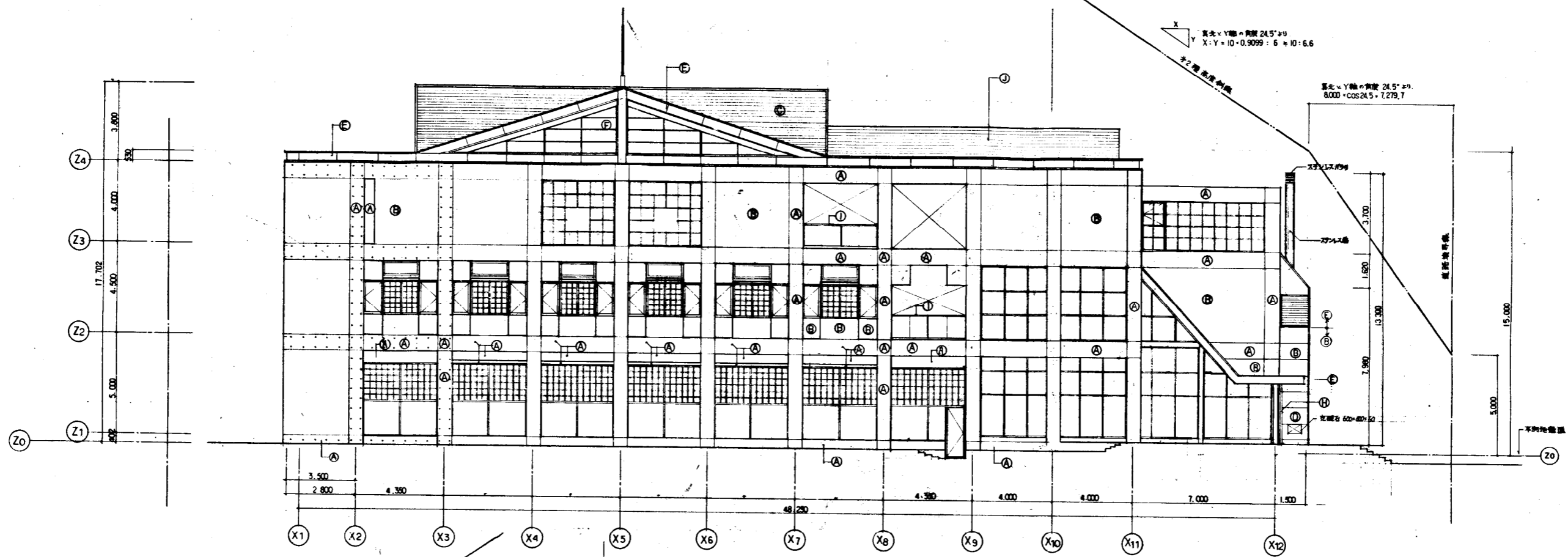
3階床平面図 1/100



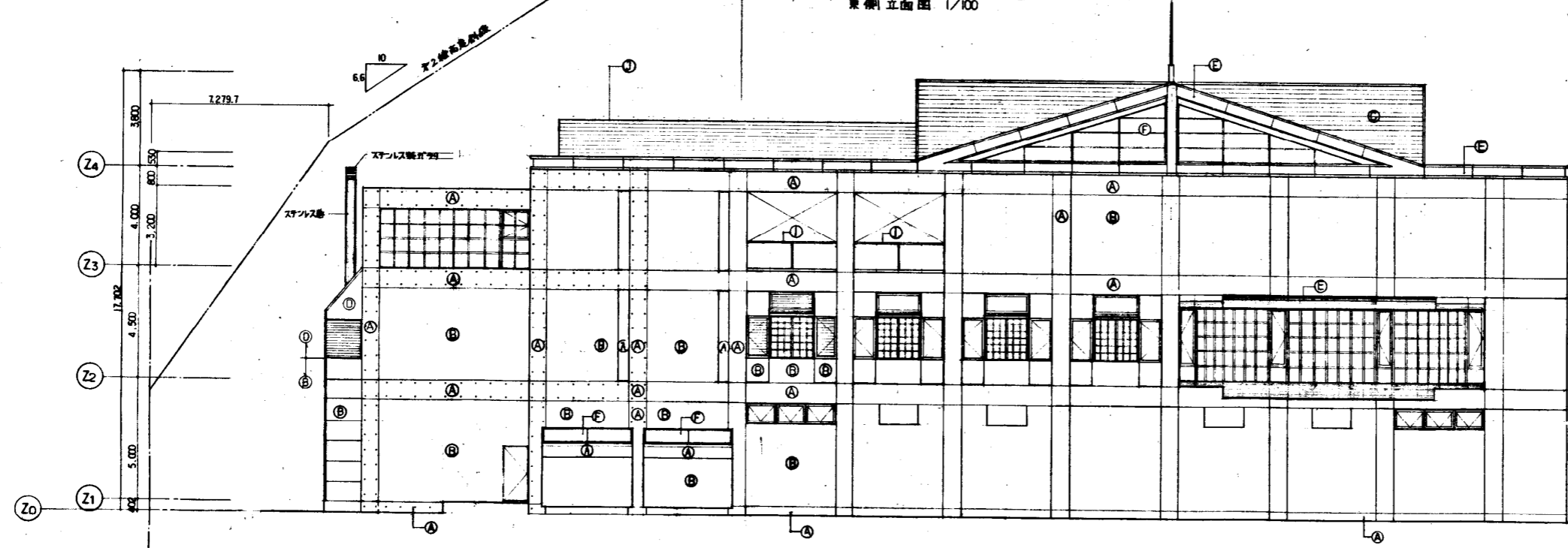
3階床平面図 1/100



工事番号	(仮称)日野市 東部会館	A-16
種別	建築工事	
図名	3階床平面図	
設計者	日野市役所建設部建築課	
設計者代表者	株式会社 横河建設設計事務所	



東側立面図 1/100

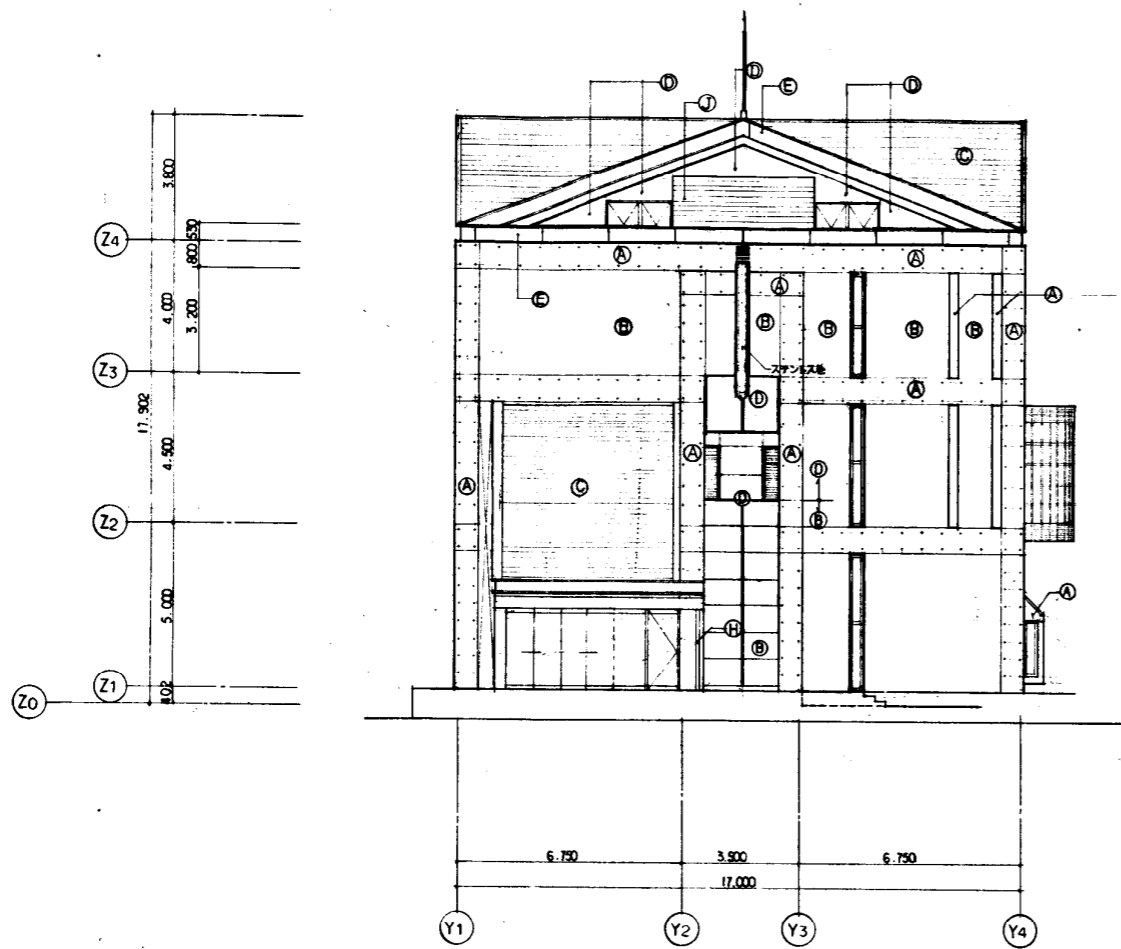


西側立面図 1/100

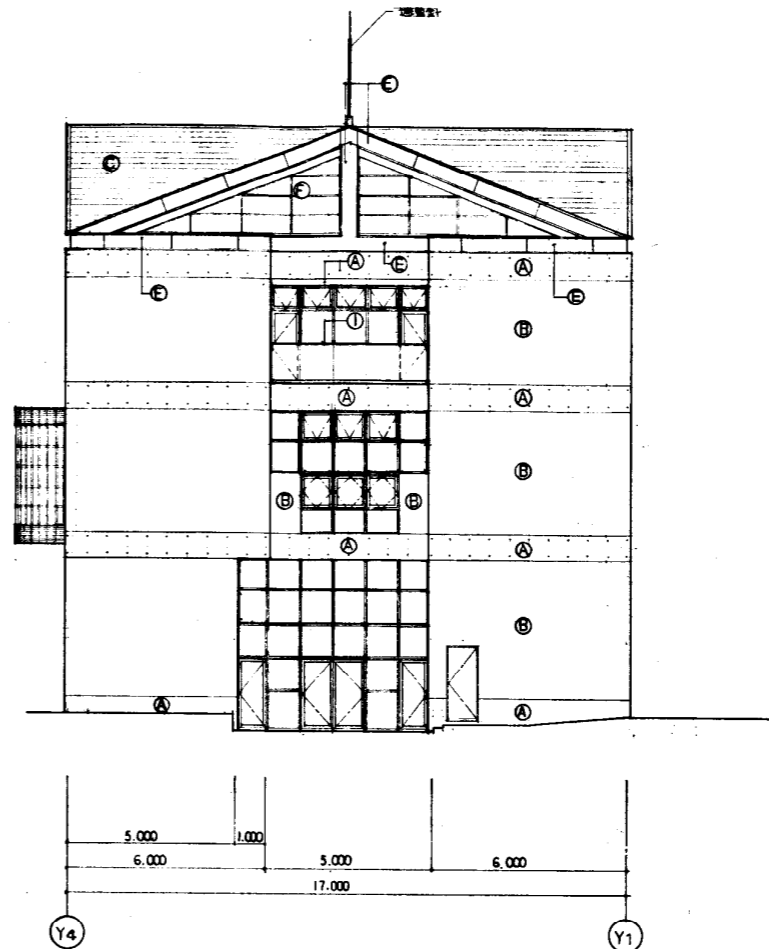
* Z0を平均地盤とする。

- ① コンクリート化粧打錠シ (打増 ②③) 上フック付埋込金物
- ② 45X95磁器タイル貼 (ラスタータイル)
- ③ 定尺金属屋根材 (フック付埋込金物アルミ ④0.7) 構造
- ④ アルミパネル ⑤2.0
- ⑤ アルミプレート ⑥1.5
- ⑥ トップライト (鋼入造ガラス ⑦6.0)
- ⑦ 屋根パネル
- ⑧ 手すり ステンレス 径 100φ
- ⑨ 手すり (空欄部はタイルの上フック付埋込金物)
- ⑩ アルミ製スパンDSL (取付金)

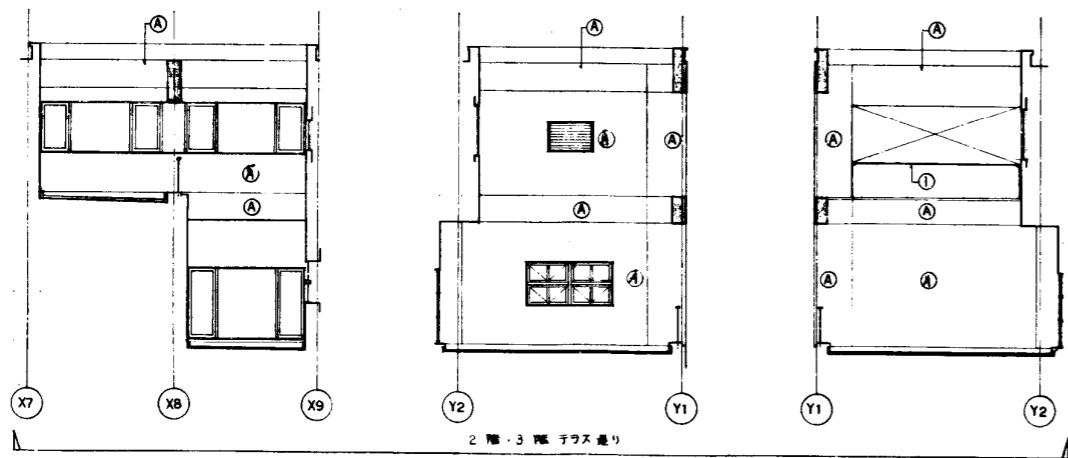
工事名	(仮称)日野市 東部会館 建築工事	A-17
図番	全90枚第何号 図名	立面図-1(東側立面)
作成	年月日	1984.10.10
修正	年月日	
監理	日野市役所建設部建築課	
設計者	株式会社 河川建設設計事務所	



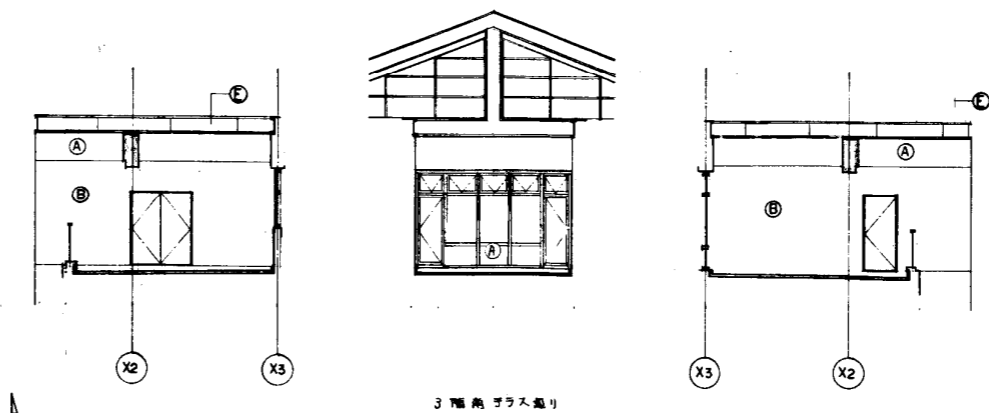
北側立面図 1/100



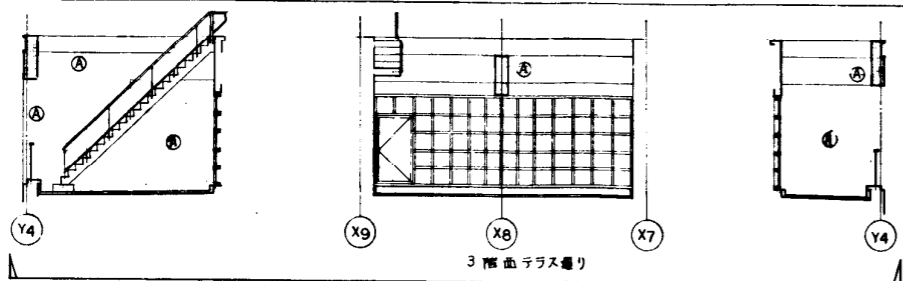
南側立面図 1/100



2階・3階 テラス廻り



3階 南ガラス廻り

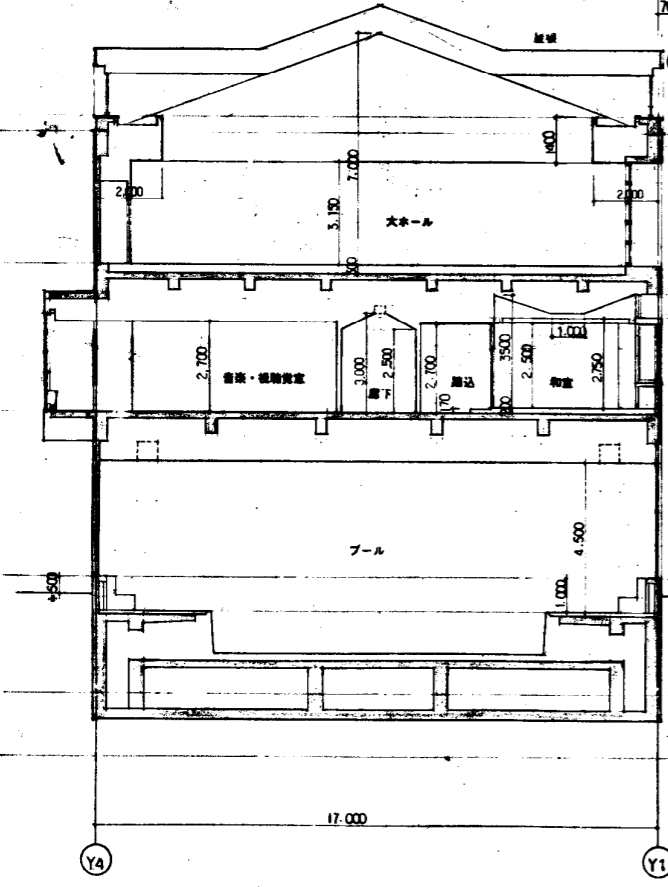
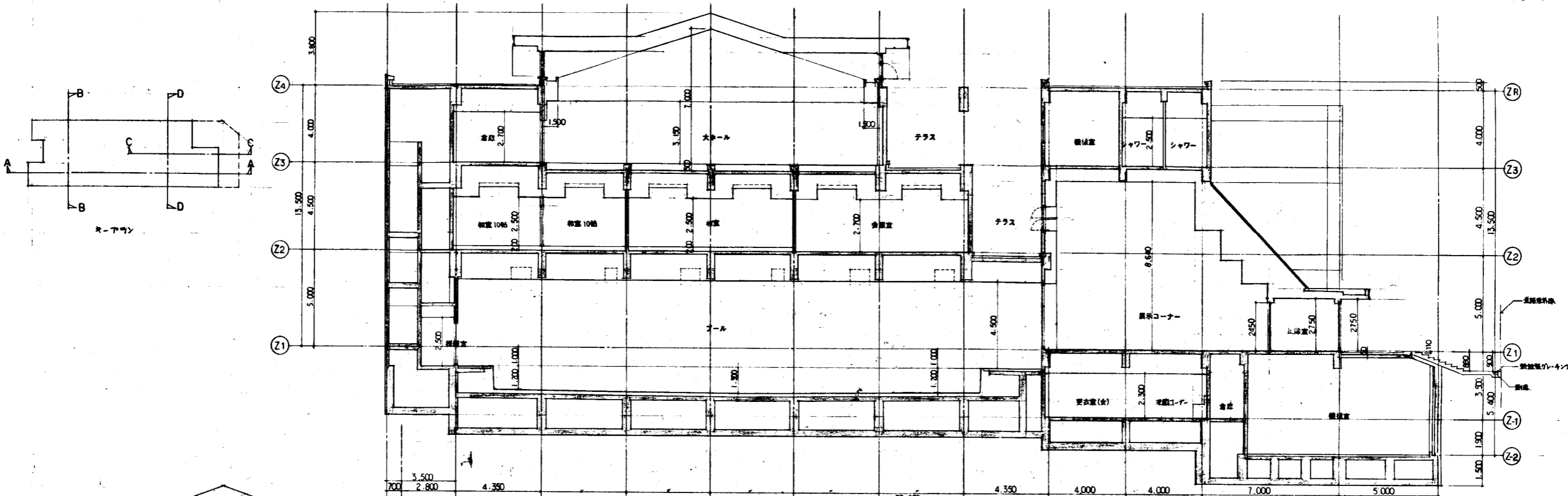


3階 西テラス廻り

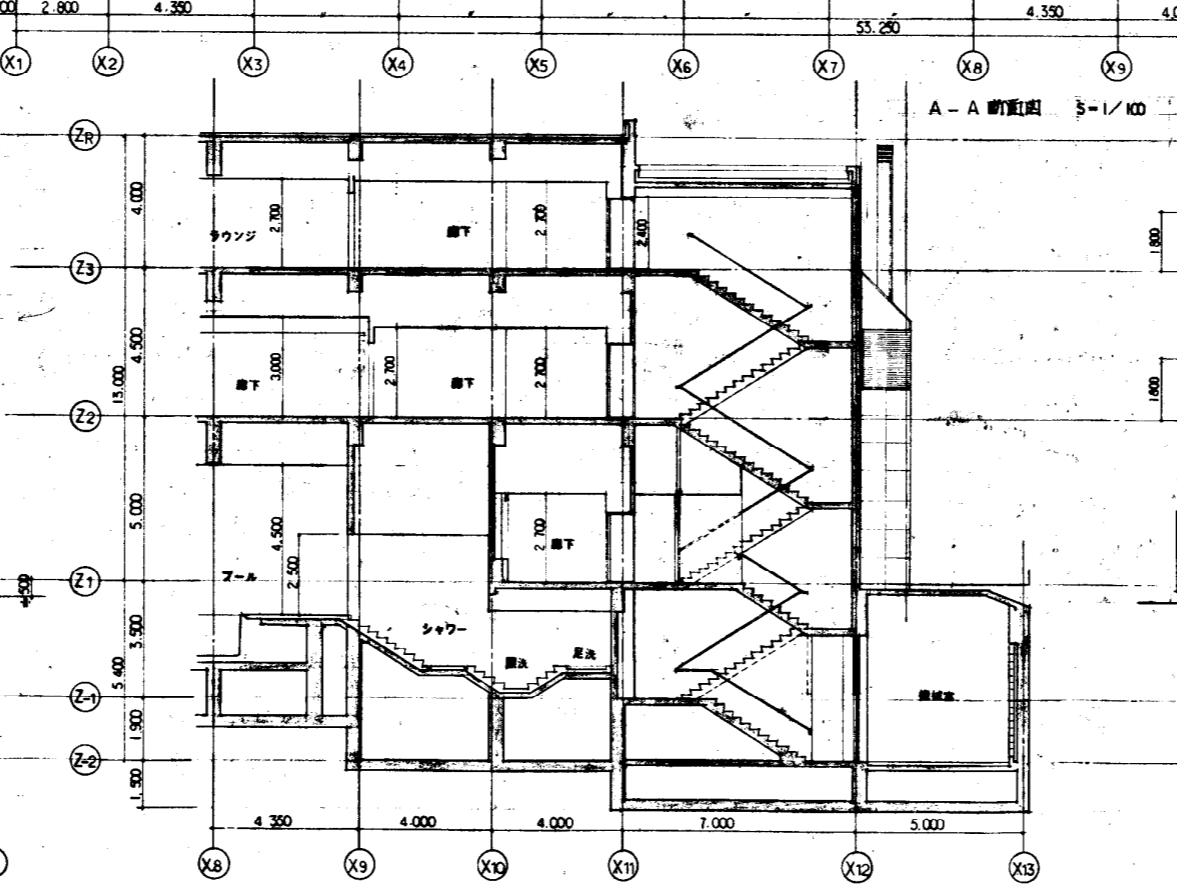
凡 例

- コンクリート化粧打放シ (打増 ②0) 上フック部埋込物
- 45×95磁器タイル貼 (ラスタータイル)
- 定尺金属屋根材 (フック部埋込物アルミ ②0.7) 嵌挿
- アルミパネル ②11.5
- アルミプレート ②2.0
- トップライト (埋入電灯ガラス ②6.0)
- 屋根パネル
- タ子釘 ステンレス 皿 100φ
- ネスリ (壁受部フックのエア固定用嵌込物)
- アルミ製ステンドレル (嵌込品)

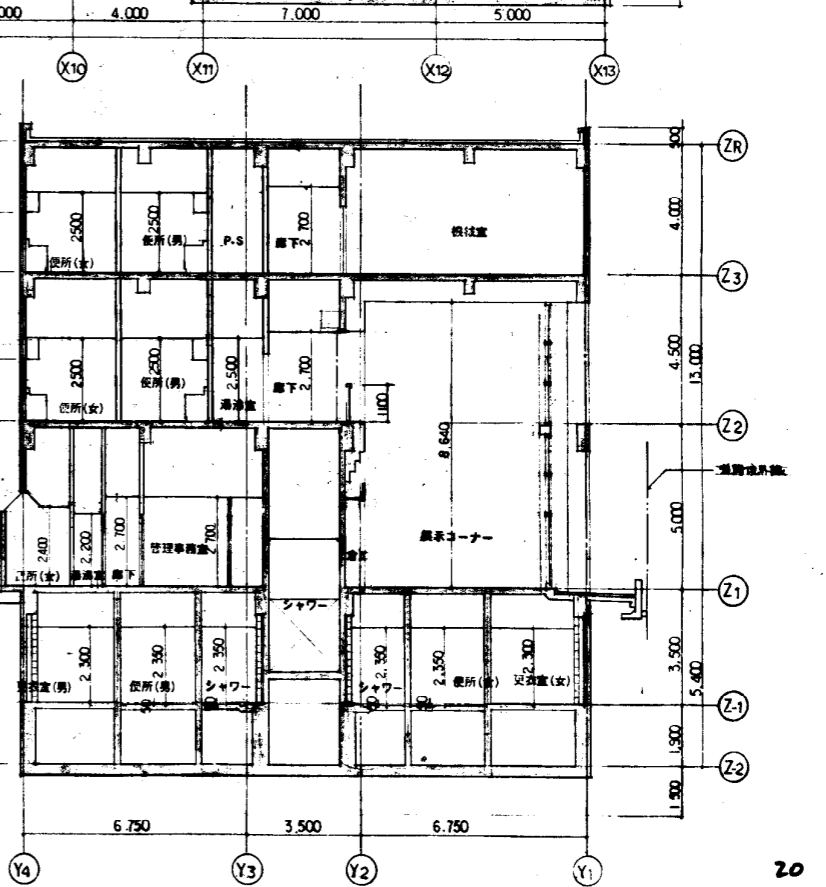
工事種名	(仮称)日野市 東部会館 建築工事	A-18
図番	全 90枚第 19号	図名 立面図-2(南側)立面図
収容	日野市 建設部 建築課	作成者 田中 秀一
訂正	年月日	監理 日野市役所建設部建築課
設計委託業者名	株式会社 河野建設設計事務所	



B - B 断面図 S=1/100

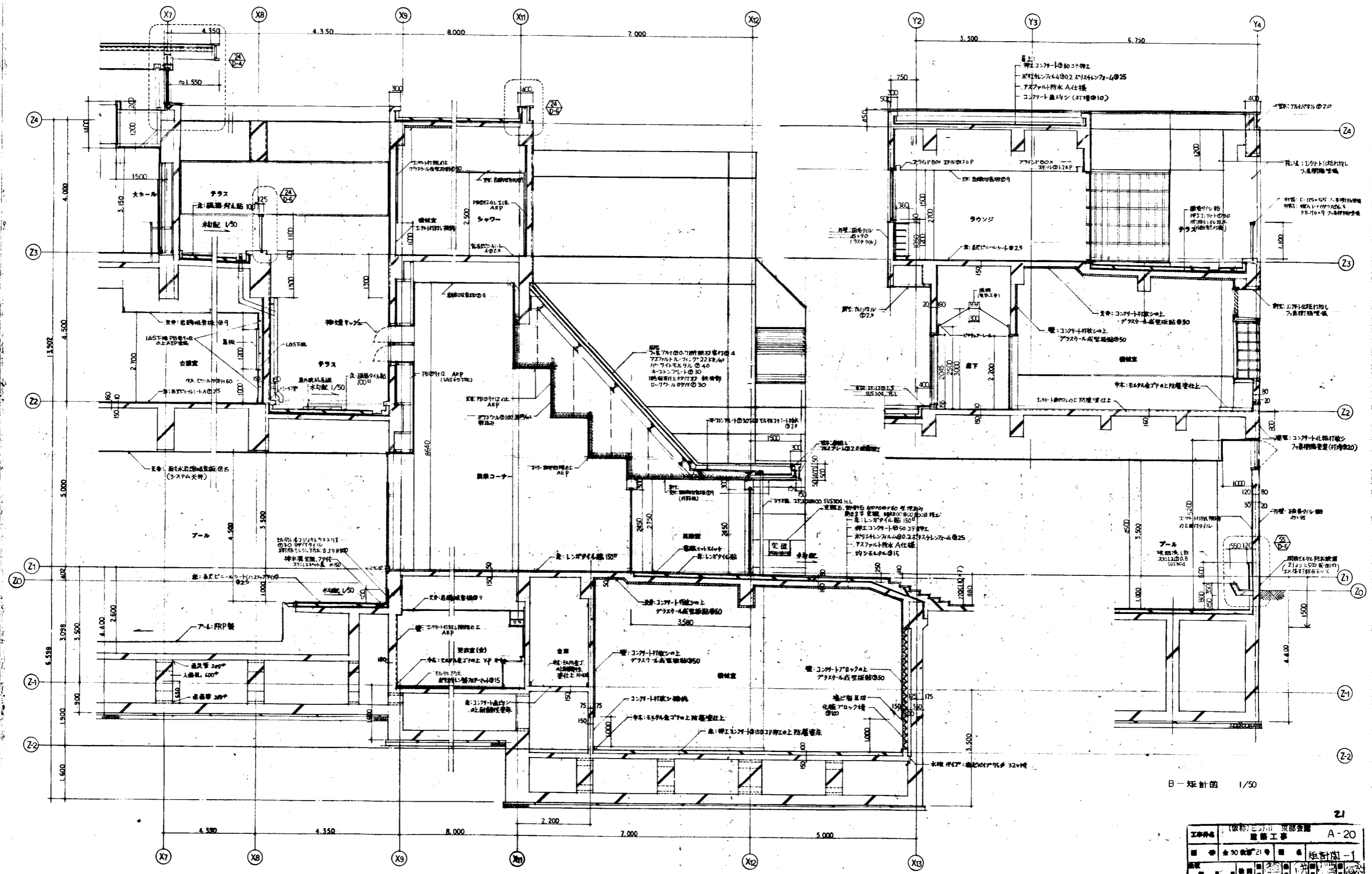


C - C 断面図 S=1/100



D - D 断面図 S=1/100

工事種名	(仮称)日野市 東部会館	A-19
図名	断面図	
図番	全 30 枚中 20 号	
作成	[Red Seal]	
年月日	[Red Seal]	
監理	日野市役所建設部建築課	
設計	[Red Seal]	
設計事務所	株式会社 横河建築設計事務所	



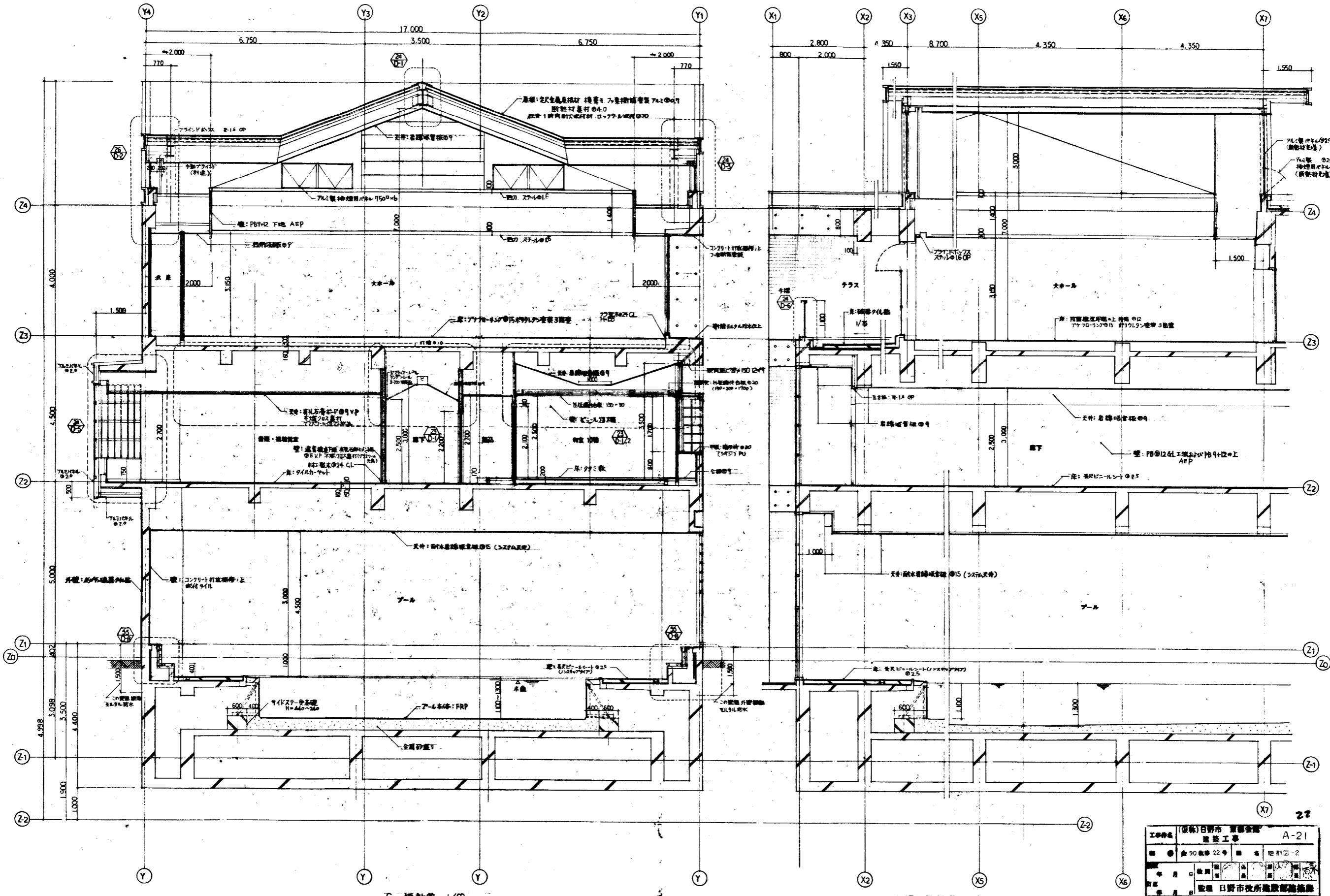
A-短計図 1/50

B-短計図 1/50



A 1 - 1

工事名称	(仮称) 日野市 東部支庁 建設工事	A-20
図号	全50図中21号	短計図-1
設計者	日野市役所建設部建築課	
監理者	日野市役所建設部建築課	
設計者	日野市役所建設部建築課	

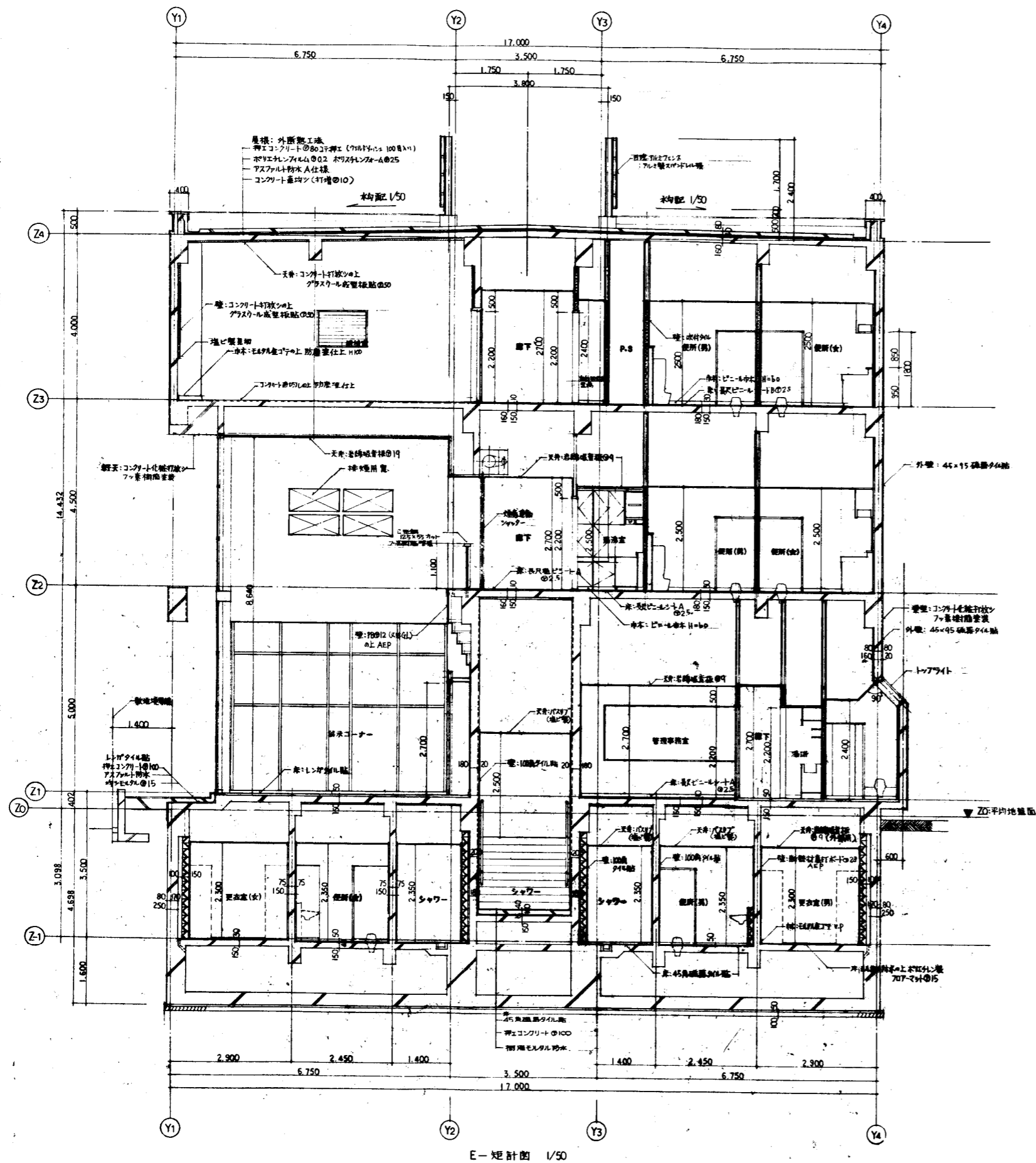


C-断面計画 1/50

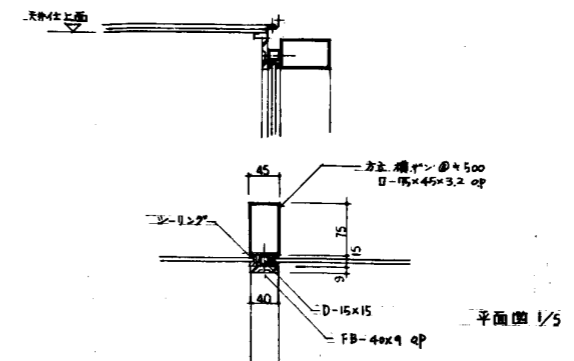
D-断面計画 1/50

0 1 2 3 4 5 6 7 8 9 30 A 1 - 1

工事名称	(仮称)日野市 児童公園 建築工事	A-21
図番	第 90 図 第 22 号	定形図-2
年月日		
設計者	監理 日野市役所建設部建築課	
設計者氏名	日野市役所建設部建築課	
設計者住所	〒190-0001 日野市 横河建設設計事務所	

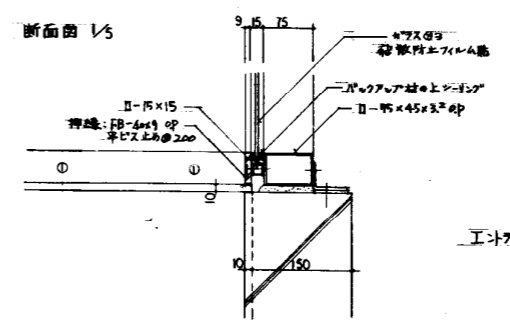


E-1 地計図 1/50



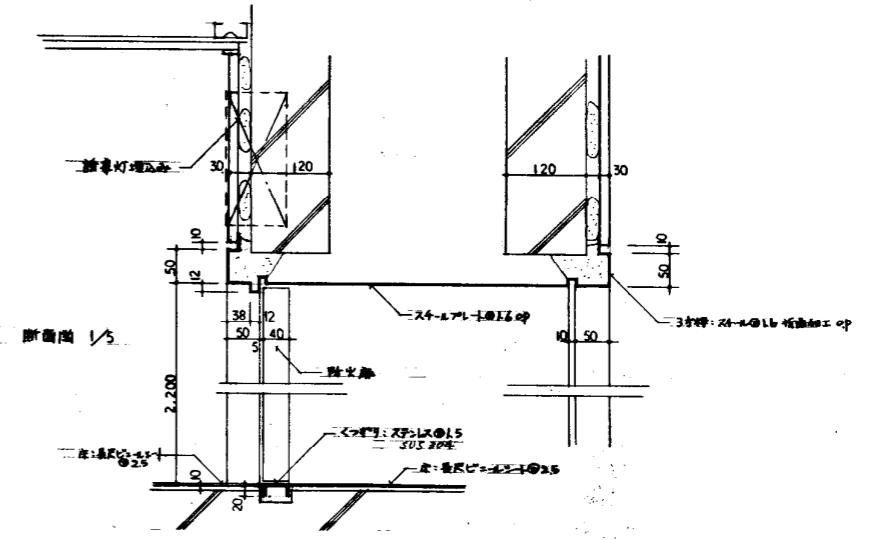
平面図 1/5

断面図 1/5

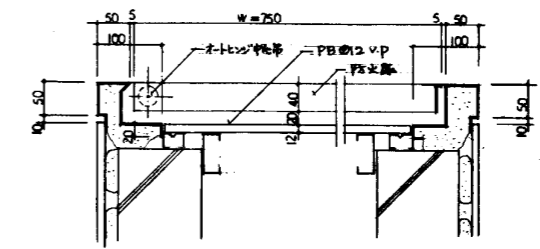


エントランスホール ガラススクリーン詳細図 1/5

断面図 1/5



平面図 1/5



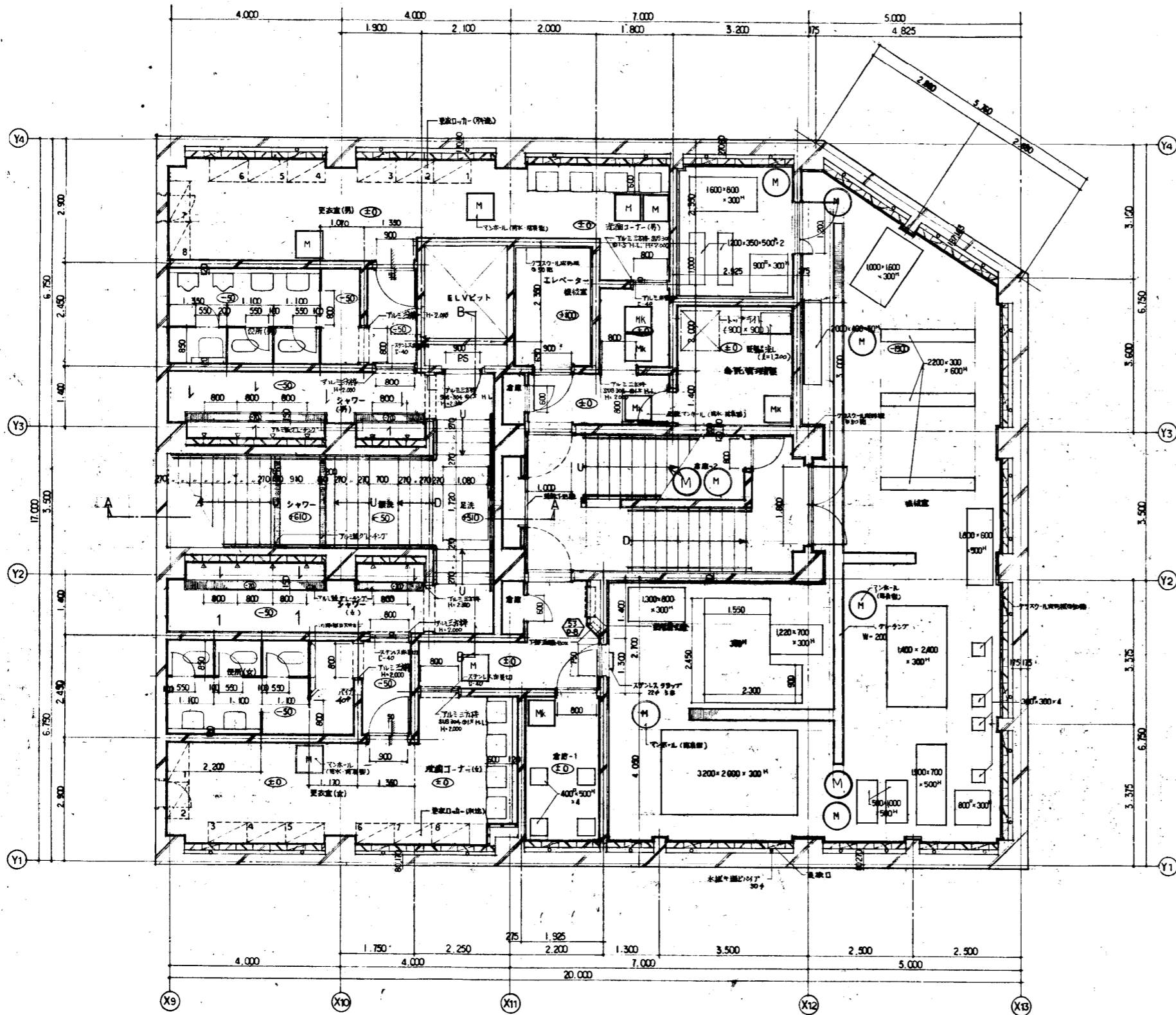
階段室-A 2,3階防火扉 納付詳細図 1/5



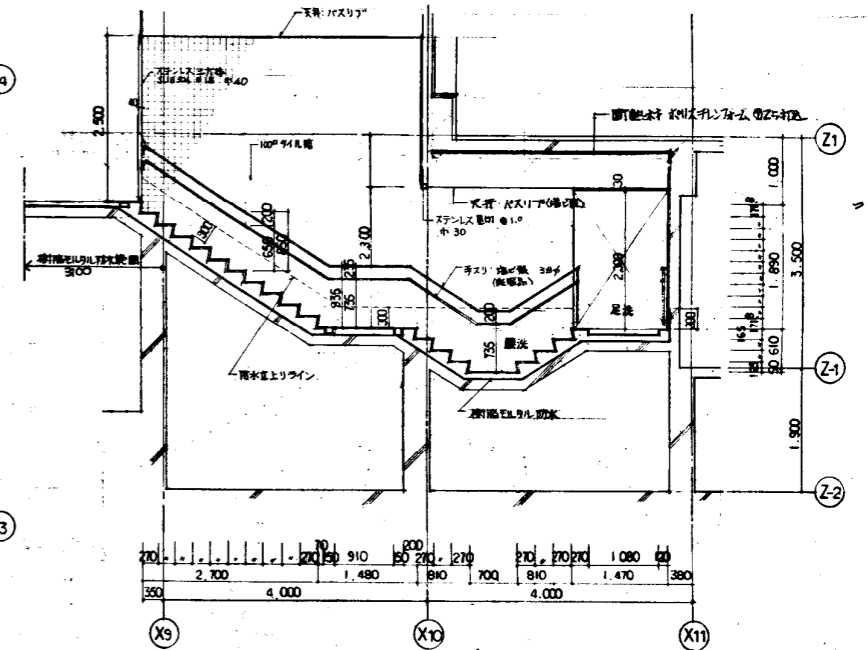
23

工事名称	(仮称)白野市 資料会館 建築工事			A-22
図号	金 90 設 25 号	図名	地計図-3	
年月日	2011.12.15	設計者	日野市役所建設部建築課	
年月日	2011.12.15	監理者	日野市役所建設部建築課	
年月日		設計者	日野市役所建設部建築課	
年月日		監理者	日野市役所建設部建築課	

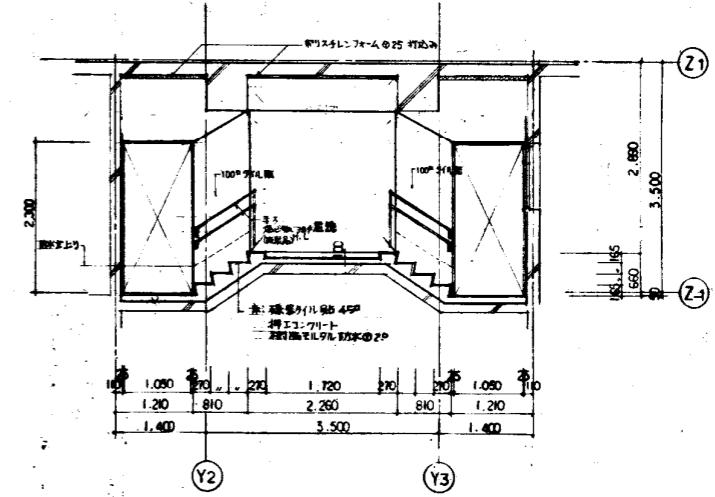
日野市役所建設部建築課



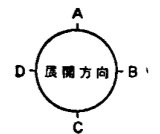
地下1階平面詳細図 S=1/50



A-A 断面図 S=1/50



B-B 断面図 S=1/50

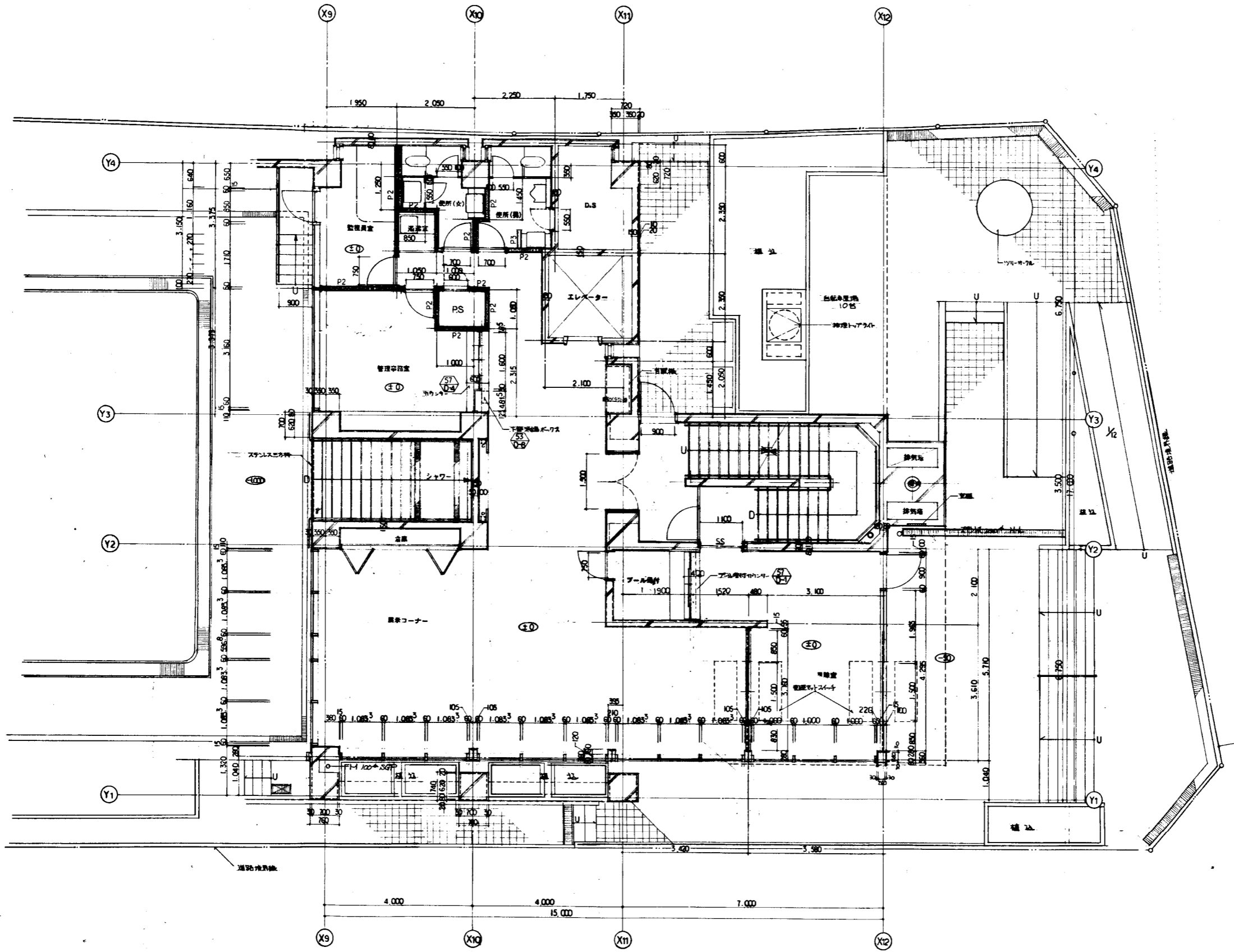


※ 水栓パイプは各スパン200mm、水栓パイプの前面には異径口を設ける。(異径口:GRC製、水栓パイプ:塩化ビニル製 50φ)

- (M) 鋼製マンホール (雨水用) 600φ
- (M) 鋼製マンホール (雨水用) 400φ
- (F) フラスターボード (防水用) 400×400

0 1 2 3 4 5 6 7 8 9 36 A 1 - 1

工事種別	(仮称)日野市 東部会館 建築工事	A-28
図番	全90枚第29号	地下1階 平面詳細図
図名	地下1階 平面詳細図	
作成	日野市役所建設部建築課	
訂正		
管理	日野市役所建設部建築課	
設計者	株式会社横河建築設計事務所	

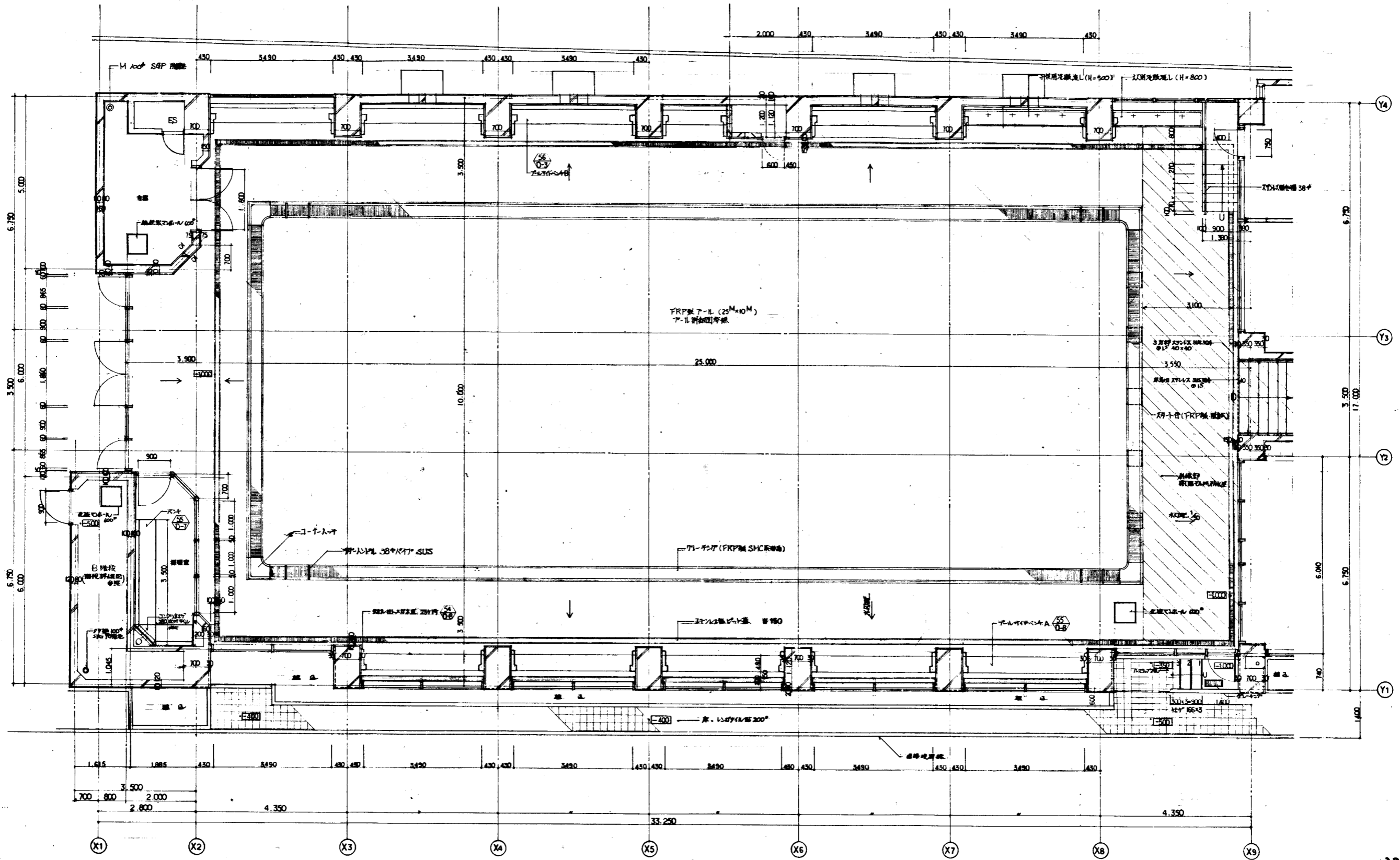


道路巾
6.000

0 1 2 3 4 5 6 7 8 9 30 A 1 - 1

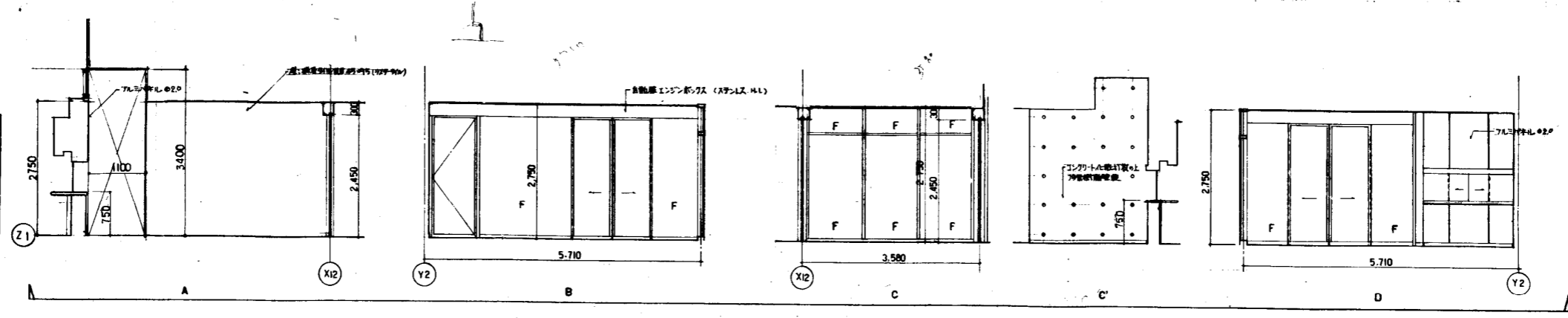
32

工事種名	（資料）日野市 東部会館	A-31
	建築工事	
1	全30枚第32号	1/50 平面図（概略）
2		1/50 平面図（詳細）
3		1/50 平面図（詳細）
4		1/50 平面図（詳細）
5		1/50 平面図（詳細）
6		1/50 平面図（詳細）
7		1/50 平面図（詳細）
8		1/50 平面図（詳細）
9		1/50 平面図（詳細）
10		1/50 平面図（詳細）
11		1/50 平面図（詳細）
12		1/50 平面図（詳細）
13		1/50 平面図（詳細）
14		1/50 平面図（詳細）
15		1/50 平面図（詳細）
16		1/50 平面図（詳細）
17		1/50 平面図（詳細）
18		1/50 平面図（詳細）
19		1/50 平面図（詳細）
20		1/50 平面図（詳細）
21		1/50 平面図（詳細）
22		1/50 平面図（詳細）
23		1/50 平面図（詳細）
24		1/50 平面図（詳細）
25		1/50 平面図（詳細）
26		1/50 平面図（詳細）
27		1/50 平面図（詳細）
28		1/50 平面図（詳細）
29		1/50 平面図（詳細）
30		1/50 平面図（詳細）
31		1/50 平面図（詳細）
32		1/50 平面図（詳細）
33		1/50 平面図（詳細）
34		1/50 平面図（詳細）
35		1/50 平面図（詳細）
36		1/50 平面図（詳細）
37		1/50 平面図（詳細）
38		1/50 平面図（詳細）
39		1/50 平面図（詳細）
40		1/50 平面図（詳細）
41		1/50 平面図（詳細）
42		1/50 平面図（詳細）
43		1/50 平面図（詳細）
44		1/50 平面図（詳細）
45		1/50 平面図（詳細）
46		1/50 平面図（詳細）
47		1/50 平面図（詳細）
48		1/50 平面図（詳細）
49		1/50 平面図（詳細）
50		1/50 平面図（詳細）
51		1/50 平面図（詳細）
52		1/50 平面図（詳細）
53		1/50 平面図（詳細）
54		1/50 平面図（詳細）
55		1/50 平面図（詳細）
56		1/50 平面図（詳細）
57		1/50 平面図（詳細）
58		1/50 平面図（詳細）
59		1/50 平面図（詳細）
60		1/50 平面図（詳細）
61		1/50 平面図（詳細）
62		1/50 平面図（詳細）
63		1/50 平面図（詳細）
64		1/50 平面図（詳細）
65		1/50 平面図（詳細）
66		1/50 平面図（詳細）
67		1/50 平面図（詳細）
68		1/50 平面図（詳細）
69		1/50 平面図（詳細）
70		1/50 平面図（詳細）
71		1/50 平面図（詳細）
72		1/50 平面図（詳細）
73		1/50 平面図（詳細）
74		1/50 平面図（詳細）
75		1/50 平面図（詳細）
76		1/50 平面図（詳細）
77		1/50 平面図（詳細）
78		1/50 平面図（詳細）
79		1/50 平面図（詳細）
80		1/50 平面図（詳細）
81		1/50 平面図（詳細）
82		1/50 平面図（詳細）
83		1/50 平面図（詳細）
84		1/50 平面図（詳細）
85		1/50 平面図（詳細）
86		1/50 平面図（詳細）
87		1/50 平面図（詳細）
88		1/50 平面図（詳細）
89		1/50 平面図（詳細）
90		1/50 平面図（詳細）
91		1/50 平面図（詳細）
92		1/50 平面図（詳細）
93		1/50 平面図（詳細）
94		1/50 平面図（詳細）
95		1/50 平面図（詳細）
96		1/50 平面図（詳細）
97		1/50 平面図（詳細）
98		1/50 平面図（詳細）
99		1/50 平面図（詳細）
100		1/50 平面図（詳細）

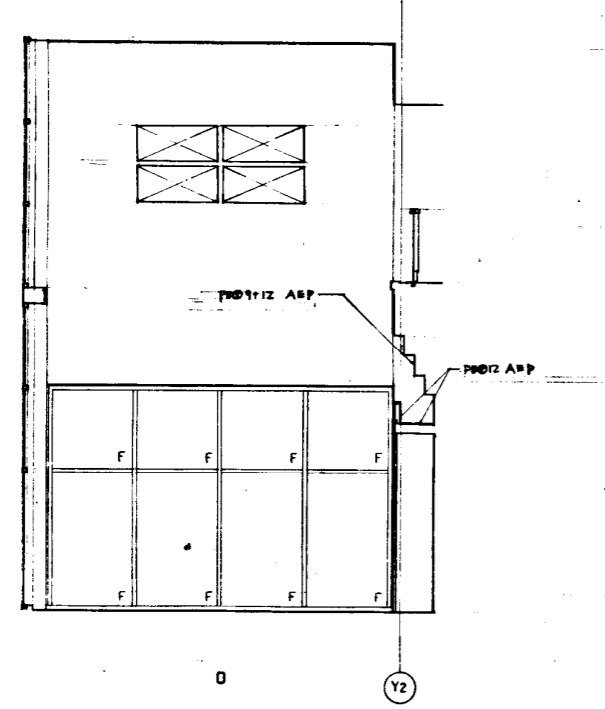
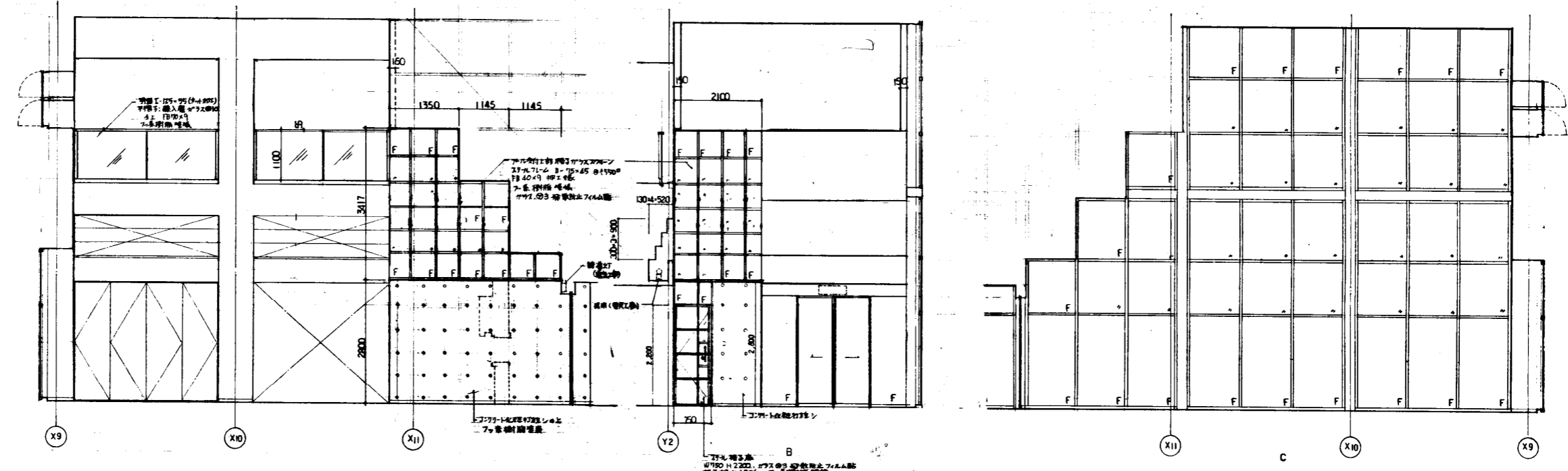


工事種名	(公) 建設部会 建築工事	A-32
図番	全 90 図番 33 号	図名 (7-1.1.1)
年度	昭和 40 年	月 10 日
町区	日野市役所建設部建築課	
設計者	日野市役所建設部建築課	
設計者事務所	日野市役所建設部建築課	

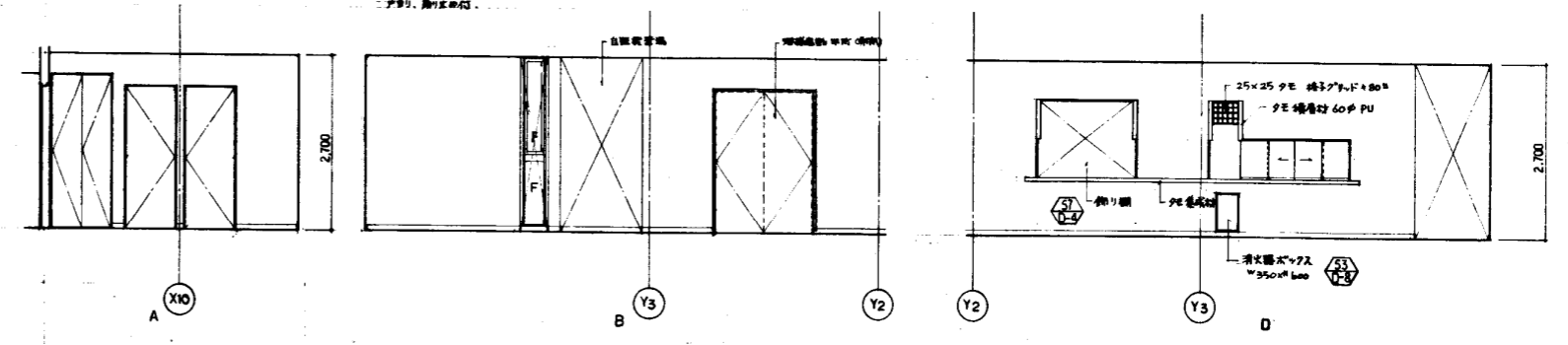
名称	風除室
床	コンクリート 150x150
市木	(無)
壁	FRPの126L2E A&P 37x112mm厚 20L
天井	石膏ボード 99 (外務用)
備考	



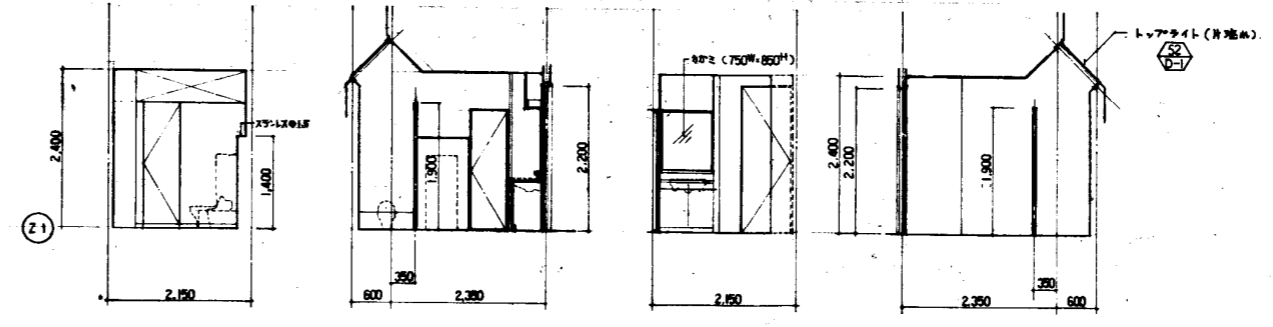
名称	風除コーナー
床	コンクリート 150x150
市木	(無)
壁	FRPの126L2E A&P 37x112mm厚 20L
天井	石膏ボード 99
備考	



名称	エレベーターホール
床	コンクリート 150x150
市木	(無)
壁	FRPの126L2E A&P 37x112mm厚 20L
天井	石膏ボード 99
備考	



名称	和室(男)
床	畳
市木	(無)
壁	コンクリート 150x150
天井	石膏ボード 99
備考	

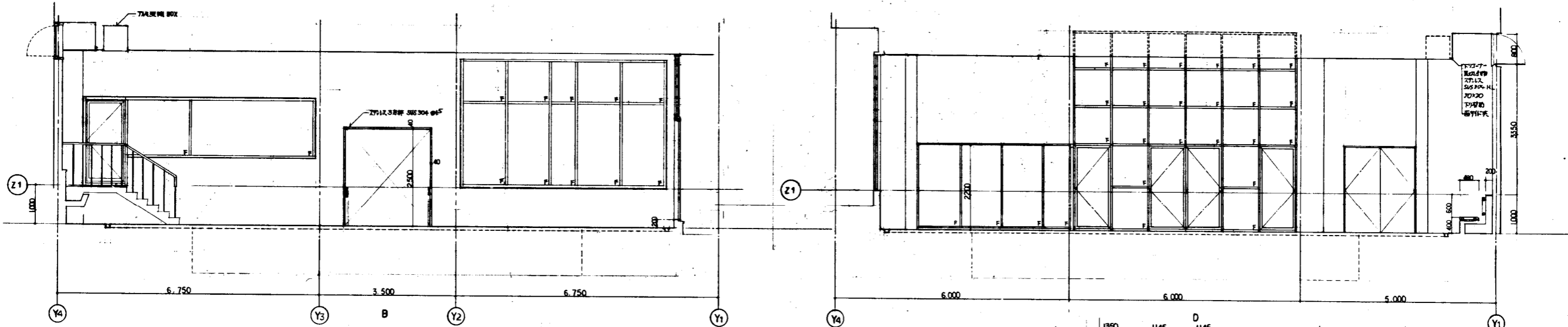
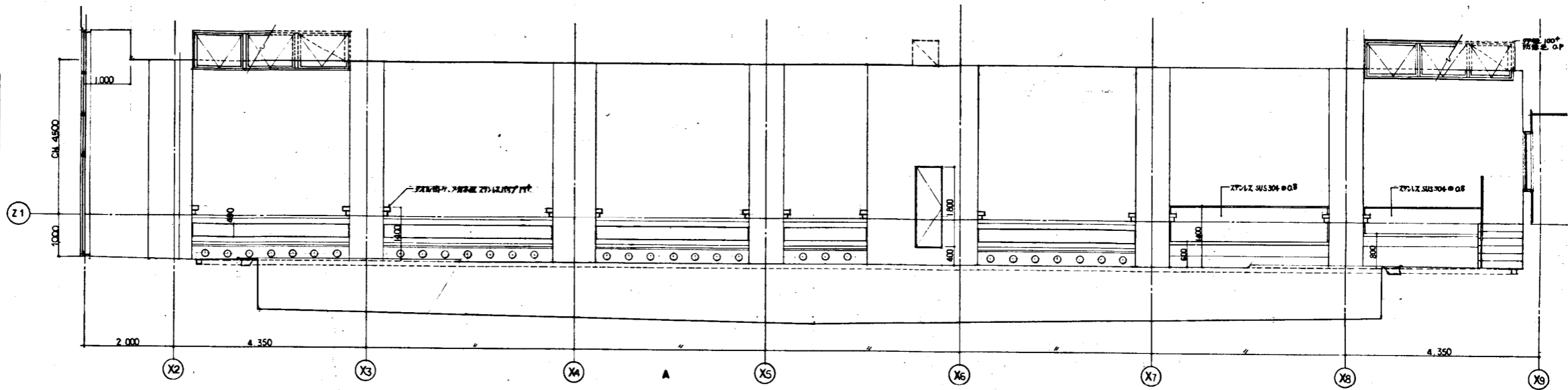


0 1 2 3 4 5 6 7 8 9 30 A 1 - 1

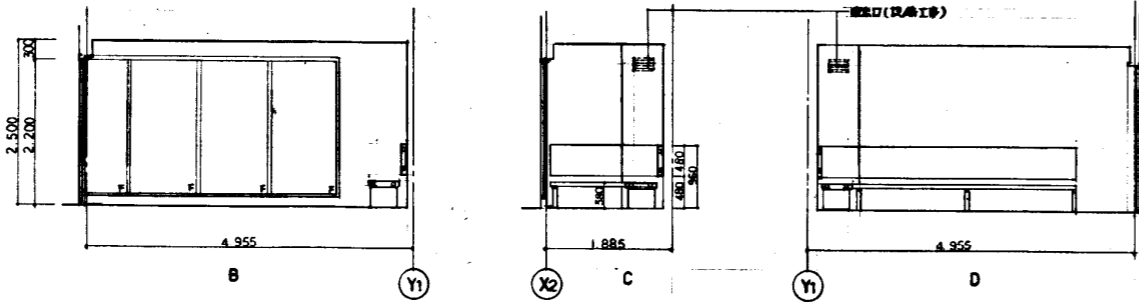
34

工事名称	長野市 市会館 建築工事	A-33
図番	全 30 枚中 34 号	図名 (正射影)
年月	年月	年月
打直	監理 長野市役所建設部建築課	
設計	設計 長野市役所建設部建築課	

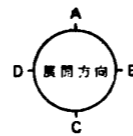
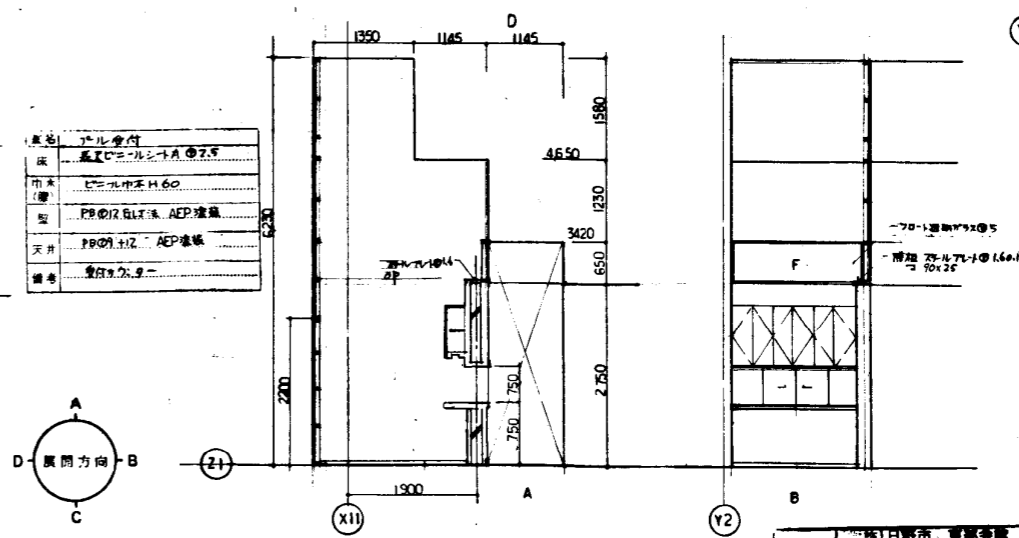
名称	ホール
床	床材ビニルシート(200×200)φ2.5
巾木	コンクリート打設し床材の上
壁	同上
天井	断水型断熱構造(200×200)
備考	



名称	会議室
床	床材ビニルシート(200×200)φ2.5
巾木	同上
壁	コンクリート打設し床材の上
天井	断水型断熱構造(200×200)
備考	



名称	ホール受付
床	床材ビニルシート(200×200)φ2.5
巾木	同上
壁	コンクリート打設し床材の上
天井	断水型断熱構造(200×200)
備考	



工事名称	日野市 東部支庁 庁舎 庁舎工事
図番	全90 図番35 図名 (増設部分(2) (ホール受付))
作成	日野市役所建設部建築課
年月	
年月	
年月	
設計者	日野市役所建設部建築課
設計者	日野市役所建設部建築課