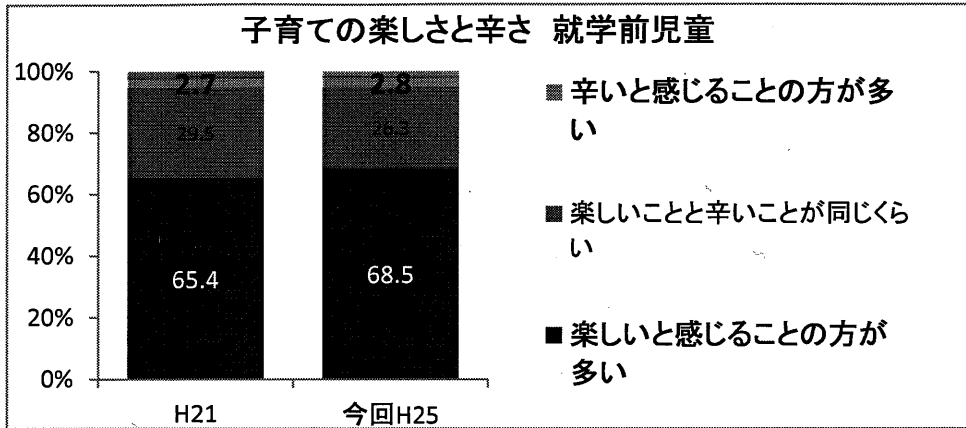
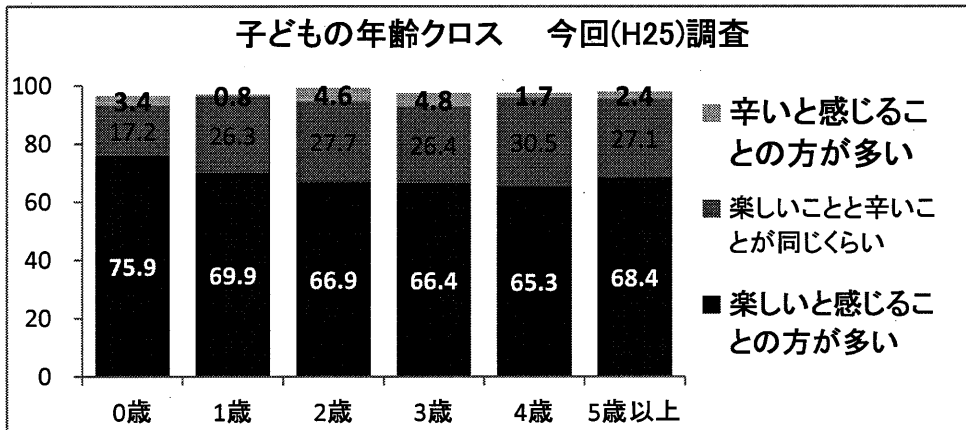


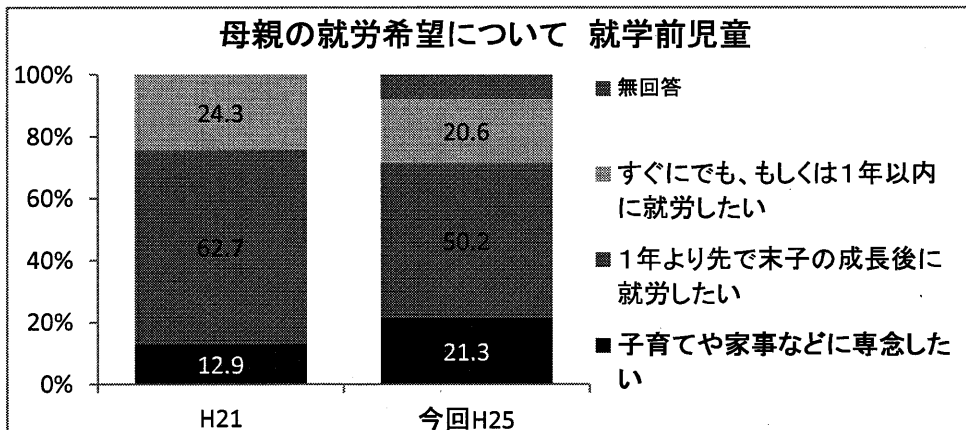
子ども・子育て支援計画(新！すくすくプラン)策定に向けたニーズ調査結果から



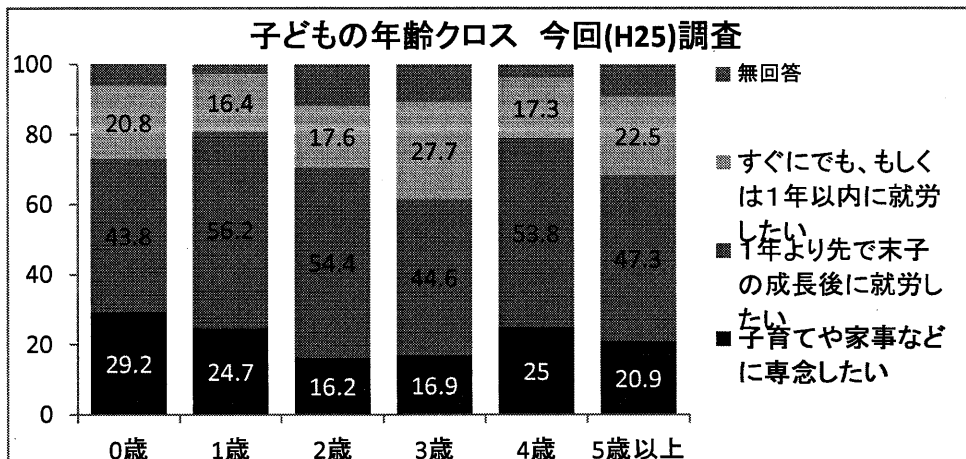
≡親にとっての子育ての価値
≡子育ての社会的価値
就学前児童調査



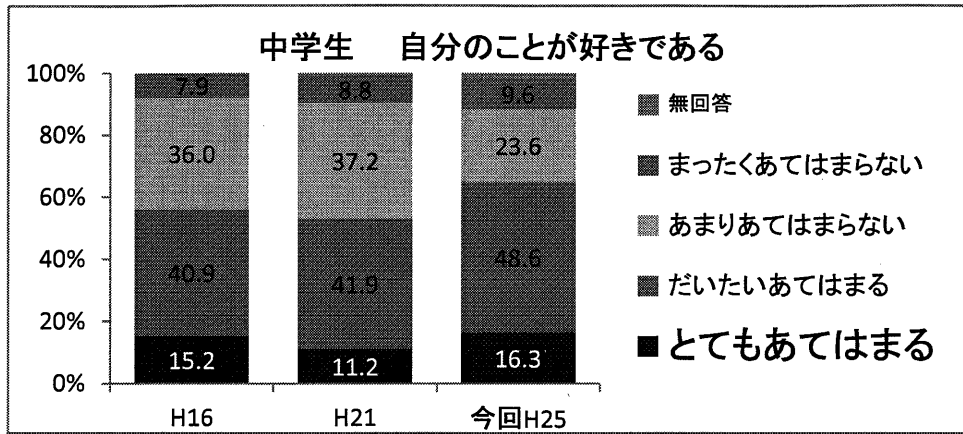
同じQ
年齢別
就学前児童調査



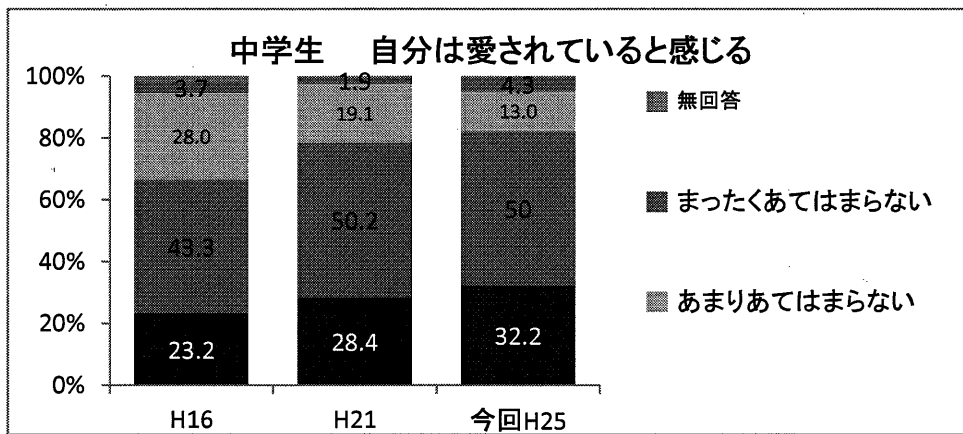
母親
就労希望
就学前児童調査



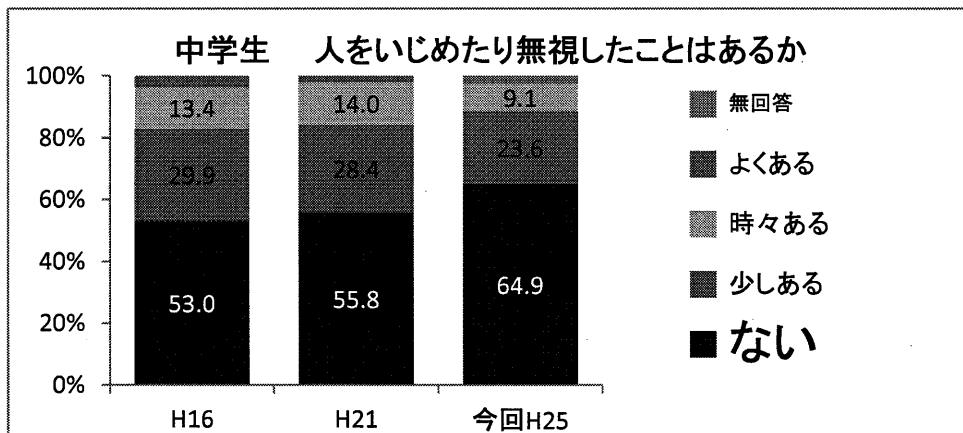
同じQ
年齢別
就学前児童調査



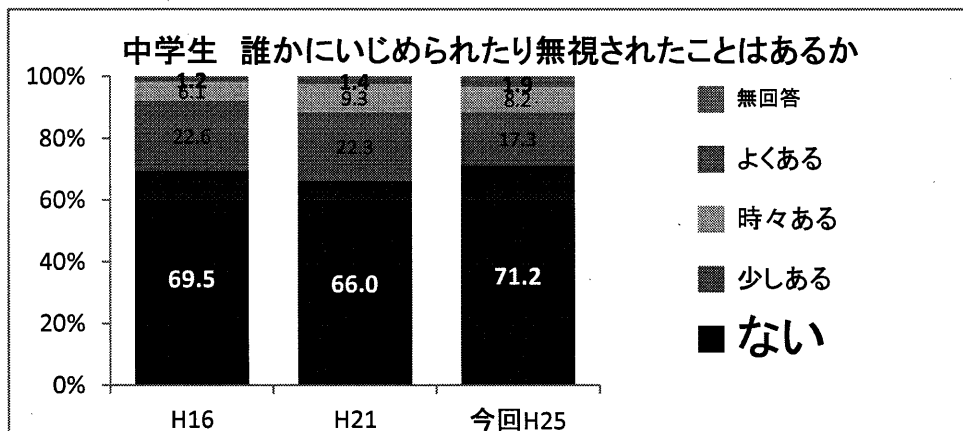
自己肯定感
2020プラン指標
とても+だいたい
H27目標 80%
H32目標 80%
H20 53.1%
H25 64.9%
中学生調査



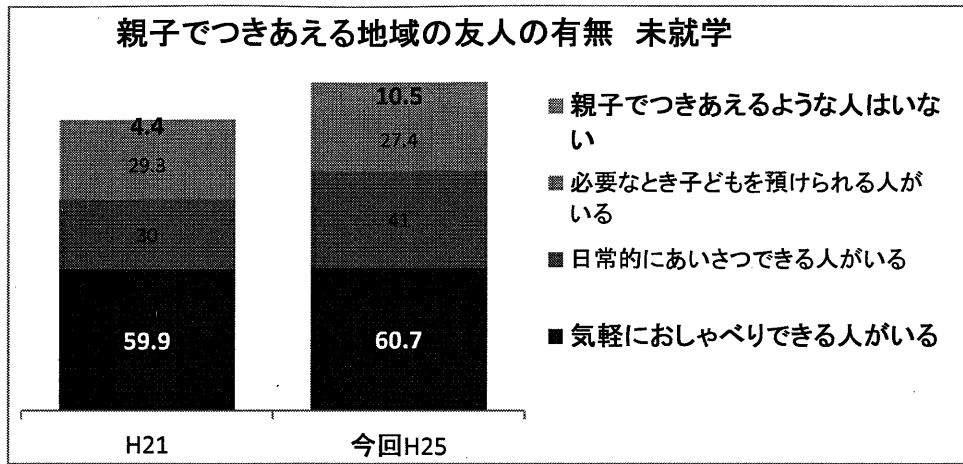
自己肯定感
中学生調査



いじめ 他人を
中学生調査



いじめ 自分に
中学生調査

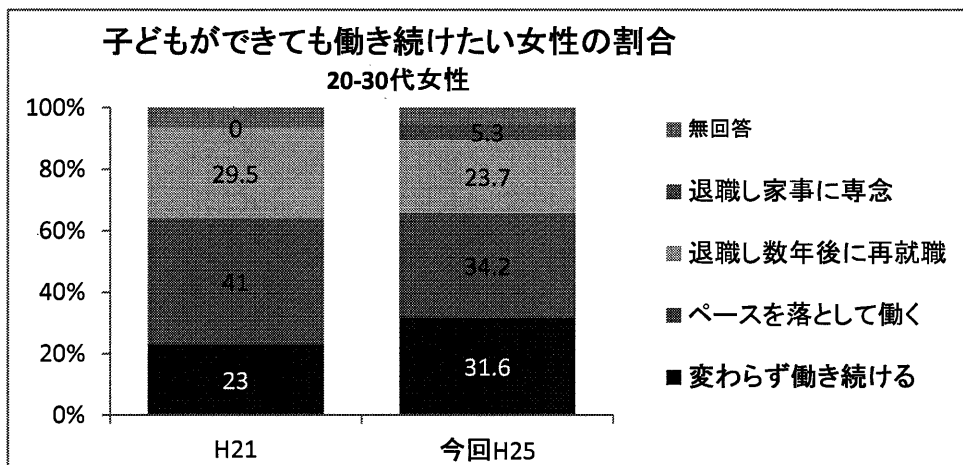


2020プラン指標

気軽にしゃべりできる人が
H27目標 80%
H32目標 80%

H20 59.9%
H25 60.7%

就学前児童調査



2020プラン指標

変わらず+ペースを落として
H27目標 80%
H32目標 80%

H20 64.0%
H25 65.8%

子どものいない20-30歳台女性

