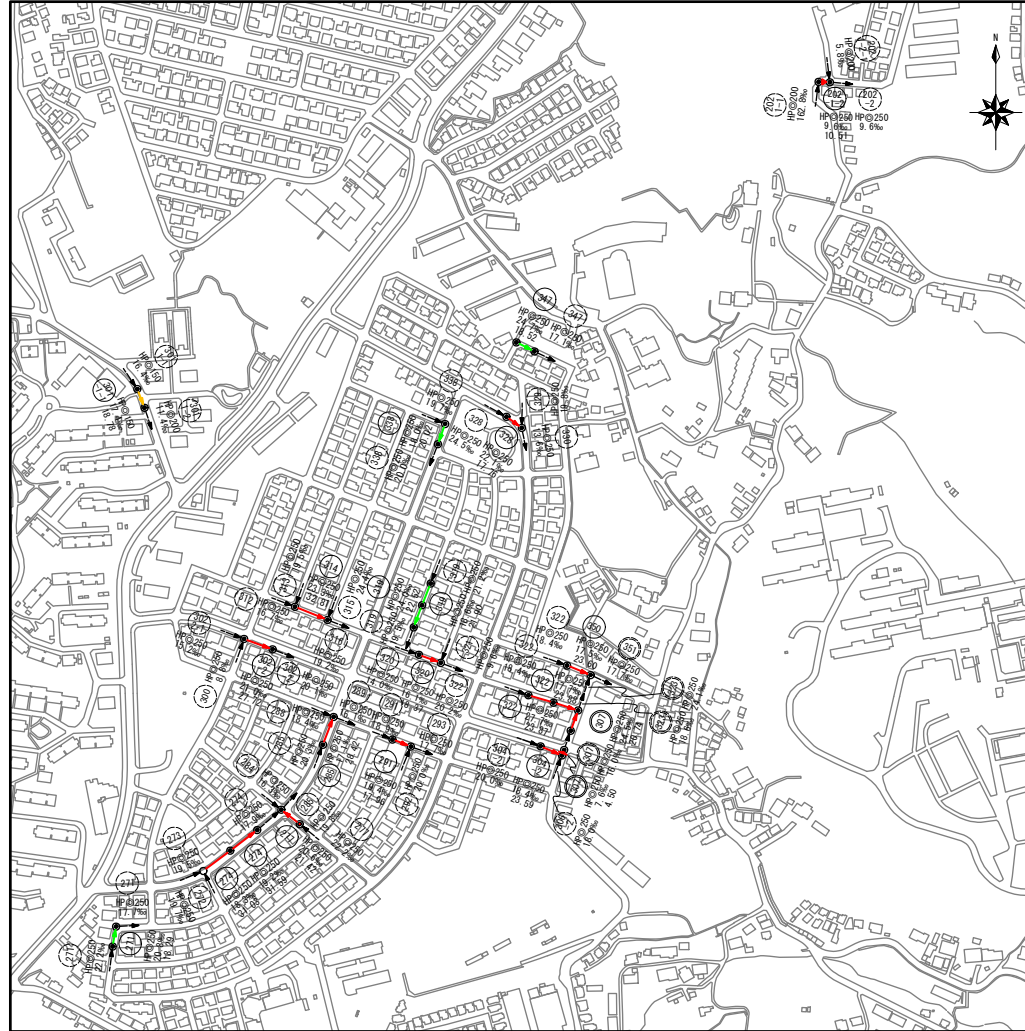
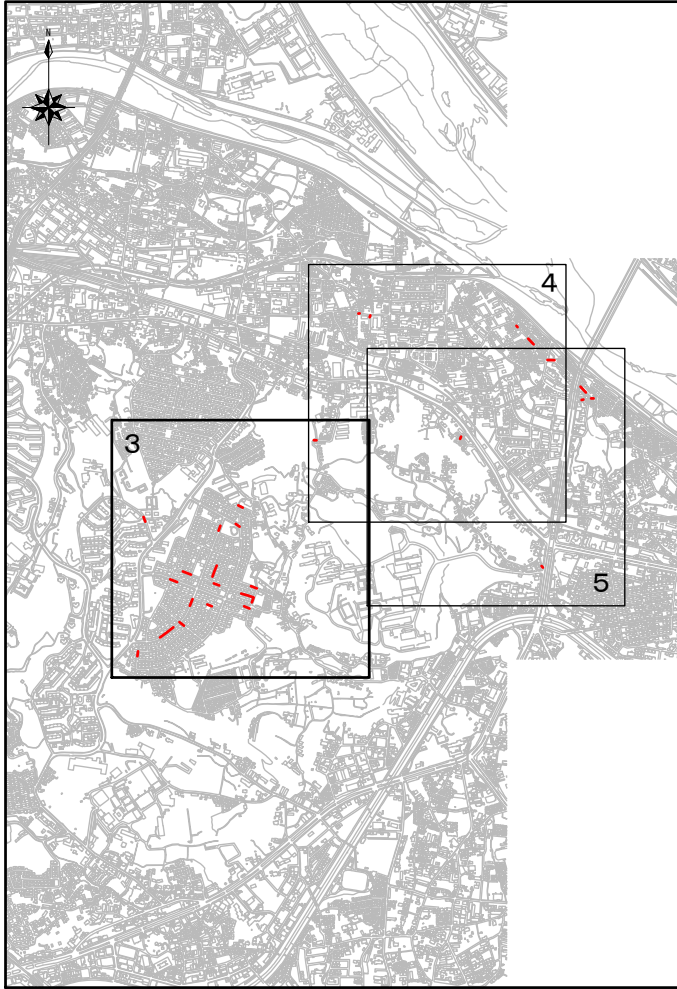


案内図

縮尺 1 : 20000

系統図

縮尺 1 : 5000



日野市	三
多摩平三丁目二丁目	在
日野第六小学校	地
〇九・三九七	区
平塚	備
約	考
概	

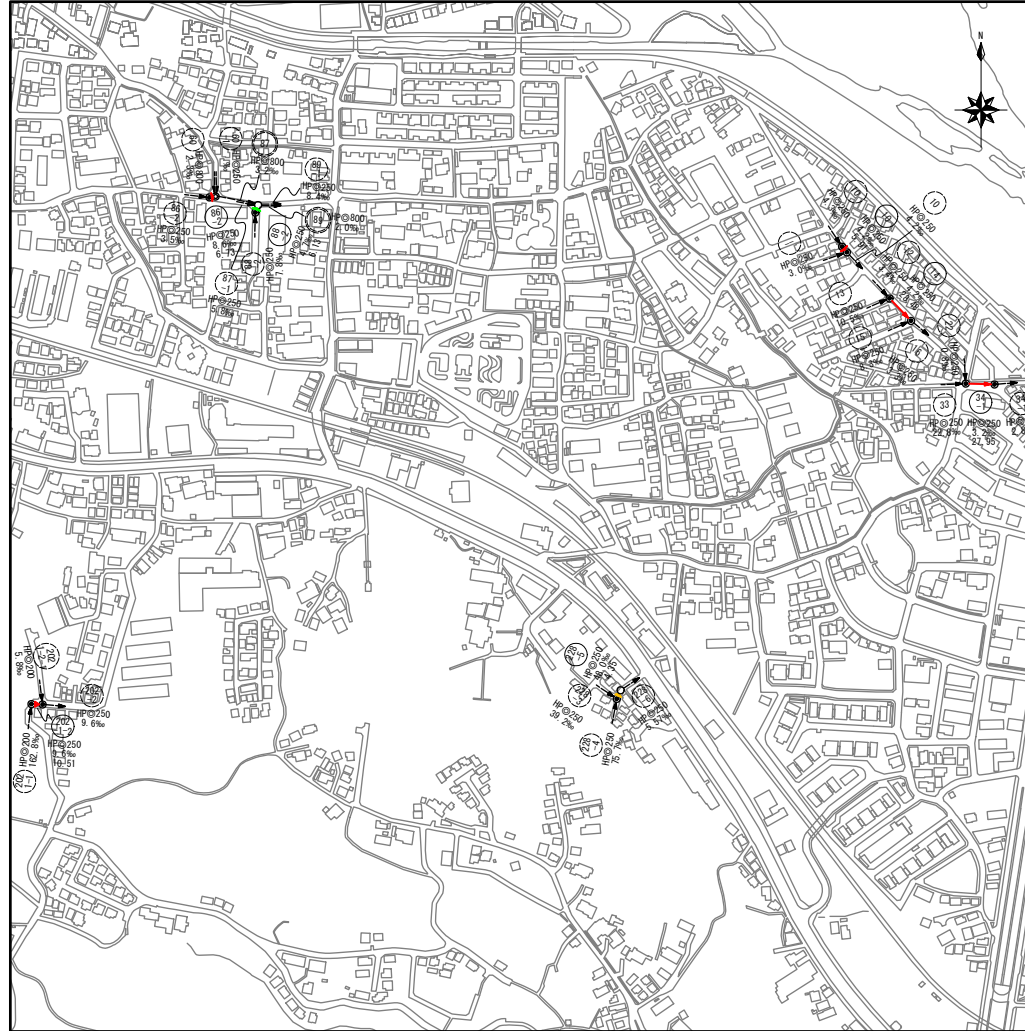
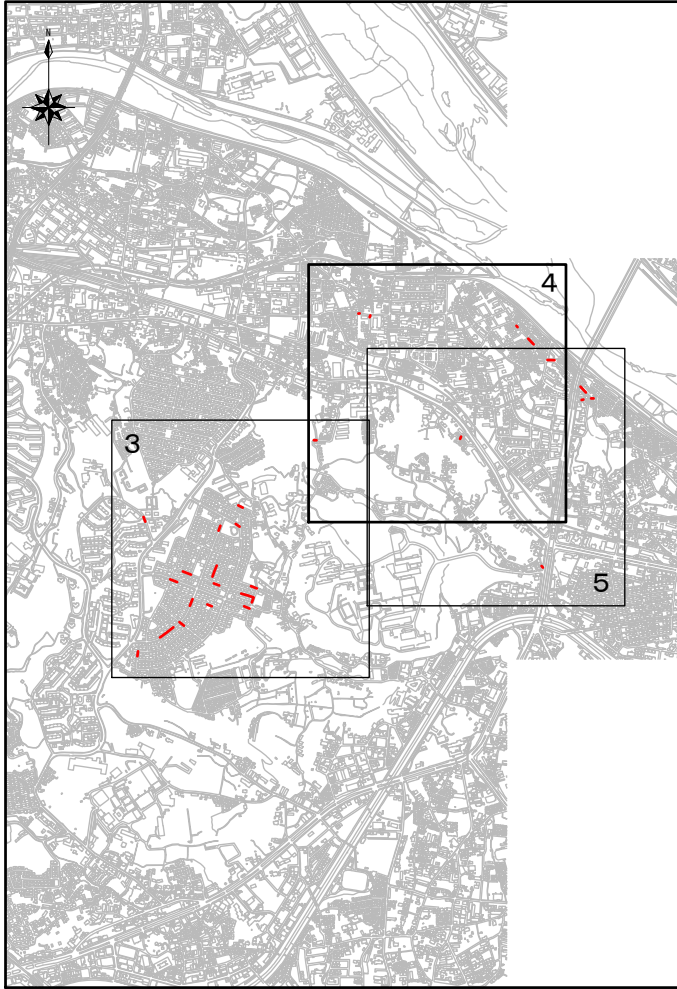
凡例	
記号	名称
①	管径 200mm (φ200)
②	管径 225mm (φ225)
③	管径 250mm (φ250)
④	管径 300mm (φ300)
⑤	管径 400mm (φ400)
⑥	管径 500mm (φ500)
⑦	管径 600mm (φ600)
⑧	管径 800mm (φ800)
⑨	管径 1000mm (φ1000)
⑩	管径 1200mm (φ1200)
⑪	管径 1500mm (φ1500)
⑫	管径 2000mm (φ2000)
⑬	管径 2500mm (φ2500)
⑭	管径 3000mm (φ3000)
⑮	管径 4000mm (φ4000)
⑯	管径 5000mm (φ5000)
⑰	管径 6000mm (φ6000)
⑱	管径 8000mm (φ8000)
⑲	管径 10000mm (φ10000)
⑳	管径 12000mm (φ12000)
㉑	管径 15000mm (φ15000)
㉒	管径 20000mm (φ20000)
㉓	管径 25000mm (φ25000)
㉔	管径 30000mm (φ30000)
㉕	管径 40000mm (φ40000)
㉖	管径 50000mm (φ50000)
㉗	管径 60000mm (φ60000)
㉘	管径 80000mm (φ80000)
㉙	管径 100000mm (φ100000)
㉚	管径 120000mm (φ120000)
㉛	管径 150000mm (φ150000)
㉜	管径 200000mm (φ200000)
㉝	管径 250000mm (φ250000)
㉞	管径 300000mm (φ300000)
㉟	管径 400000mm (φ400000)
㊱	管径 500000mm (φ500000)
㊲	管径 600000mm (φ600000)
㊳	管径 800000mm (φ800000)
㊴	管径 1000000mm (φ1000000)
㊵	管径 1200000mm (φ1200000)
㊶	管径 1500000mm (φ1500000)
㊷	管径 2000000mm (φ2000000)
㊸	管径 2500000mm (φ2500000)
㊹	管径 3000000mm (φ3000000)
㊺	管径 4000000mm (φ4000000)
㊻	管径 5000000mm (φ5000000)
㊼	管径 6000000mm (φ6000000)
㊽	管径 8000000mm (φ8000000)
㊾	管径 10000000mm (φ10000000)
㊿	管径 12000000mm (φ12000000)
㉿	管径 15000000mm (φ15000000)
㊰	管径 20000000mm (φ20000000)
㊱	管径 25000000mm (φ25000000)
㊲	管径 30000000mm (φ30000000)
㊳	管径 40000000mm (φ40000000)
㊴	管径 50000000mm (φ50000000)
㊵	管径 60000000mm (φ60000000)
㊶	管径 80000000mm (φ80000000)
㊷	管径 100000000mm (φ100000000)
㊸	管径 120000000mm (φ120000000)
㊹	管径 150000000mm (φ150000000)
㊺	管径 200000000mm (φ200000000)
㊻	管径 250000000mm (φ250000000)
㊼	管径 300000000mm (φ300000000)
㊽	管径 400000000mm (φ400000000)
㊾	管径 500000000mm (φ500000000)
㊿	管径 600000000mm (φ600000000)
㉿	管径 800000000mm (φ800000000)
㊰	管径 1000000000mm (φ1000000000)
㊱	管径 1200000000mm (φ1200000000)
㊲	管径 1500000000mm (φ1500000000)
㊳	管径 2000000000mm (φ2000000000)
㊴	管径 2500000000mm (φ2500000000)
㊵	管径 3000000000mm (φ3000000000)
㊶	管径 4000000000mm (φ4000000000)
㊷	管径 5000000000mm (φ5000000000)
㊸	管径 6000000000mm (φ6000000000)
㊹	管径 8000000000mm (φ8000000000)
㊺	管径 10000000000mm (φ10000000000)
㊻	管径 12000000000mm (φ12000000000)
㊼	管径 15000000000mm (φ15000000000)
㊽	管径 20000000000mm (φ20000000000)
㊾	管径 25000000000mm (φ25000000000)
㊿	管径 30000000000mm (φ30000000000)
㉿	管径 40000000000mm (φ40000000000)
㊰	管径 50000000000mm (φ50000000000)
㊱	管径 60000000000mm (φ60000000000)
㊲	管径 80000000000mm (φ80000000000)
㊳	管径 100000000000mm (φ100000000000)
㊴	管径 120000000000mm (φ120000000000)
㊵	管径 150000000000mm (φ150000000000)
㊶	管径 200000000000mm (φ200000000000)
㊷	管径 250000000000mm (φ250000000000)
㊸	管径 300000000000mm (φ300000000000)
㊹	管径 400000000000mm (φ400000000000)
㊺	管径 500000000000mm (φ500000000000)
㊻	管径 600000000000mm (φ600000000000)
㊼	管径 800000000000mm (φ800000000000)
㊽	管径 1000000000000mm (φ1000000000000)
㊾	管径 1200000000000mm (φ1200000000000)
㊿	管径 1500000000000mm (φ1500000000000)
㉿	管径 2000000000000mm (φ2000000000000)
㊰	管径 2500000000000mm (φ2500000000000)
㊱	管径 3000000000000mm (φ3000000000000)
㊲	管径 4000000000000mm (φ4000000000000)
㊳	管径 5000000000000mm (φ5000000000000)
㊴	管径 6000000000000mm (φ6000000000000)
㊵	管径 8000000000000mm (φ8000000000000)
㊶	管径 10000000000000mm (φ10000000000000)
㊷	管径 12000000000000mm (φ12000000000000)
㊸	管径 15000000000000mm (φ15000000000000)
㊹	管径 20000000000000mm (φ20000000000000)
㊺	管径 25000000000000mm (φ25000000000000)
㊻	管径 30000000000000mm (φ30000000000000)
㊼	管径 40000000000000mm (φ40000000000000)
㊽	管径 50000000000000mm (φ50000000000000)
㊾	管径 60000000000000mm (φ60000000000000)
㊿	管径 80000000000000mm (φ80000000000000)
㉿	管径 100000000000000mm (φ100000000000000)
㊰	管径 120000000000000mm (φ120000000000000)
㊱	管径 150000000000000mm (φ150000000000000)
㊲	管径 200000000000000mm (φ200000000000000)
㊳	管径 250000000000000mm (φ250000000000000)
㊴	管径 300000000000000mm (φ300000000000000)
㊵	管径 400000000000000mm (φ400000000000000)
㊶	管径 500000000000000mm (φ500000000000000)
㊷	管径 600000000000000mm (φ600000000000000)
㊸	管径 800000000000000mm (φ800000000000000)
㊹	管径 1000000000000000mm (φ1000000000000000)
㊺	管径 1200000000000000mm (φ1200000000000000)
㊻	管径 1500000000000000mm (φ1500000000000000)
㊼	管径 2000000000000000mm (φ2000000000000000)
㊽	管径 2500000000000000mm (φ2500000000000000)
㊾	管径 3000000000000000mm (φ3000000000000000)
㊿	管径 4000000000000000mm (φ4000000000000000)
㉿	管径 5000000000000000mm (φ5000000000000000)
㊰	管径 6000000000000000mm (φ6000000000000000)
㊱	管径 8000000000000000mm (φ8000000000000000)
㊲	管径 10000000000000000mm (φ10000000000000000)
㊳	管径 12000000000000000mm (φ12000000000000000)
㊴	管径 15000000000000000mm (φ15000000000000000)
㊵	管径 20000000000000000mm (φ20000000000000000)
㊶	管径 25000000000000000mm (φ25000000000000000)
㊷	管径 30000000000000000mm (φ30000000000000000)
㊸	管径 40000000000000000mm (φ40000000000000000)
㊹	管径 50000000000000000mm (φ50000000000000000)
㊺	管径 60000000000000000mm (φ60000000000000000)
㊻	管径 80000000000000000mm (φ80000000000000000)
㊼	管径 100000000000000000mm (φ100000000000000000)
㊽	管径 120000000000000000mm (φ120000000000000000)
㊾	管径 150000000000000000mm (φ150000000000000000)
㊿	管径 200000000000000000mm (φ200000000000000000)
㉿	管径 250000000000000000mm (φ250000000000000000)
㊰	管径 300000000000000000mm (φ300000000000000000)
㊱	管径 400000000000000000mm (φ400000000000000000)
㊲	管径 500000000000000000mm (φ500000000000000000)
㊳	管径 600000000000000000mm (φ600000000000000000)
㊴	管径 800000000000000000mm (φ800000000000000000)
㊵	管径 1000000000000000000mm (φ1000000000000000000)
㊶	管径 1200000000000000000mm (φ1200000000000000000)
㊷	管径 1500000000000000000mm (φ1500000000000000000)
㊸	管径 2000000000000000000mm (φ2000000000000000000)
㊹	管径 2500000000000000000mm (φ2500000000000000000)
㊺	管径 3000000000000000000mm (φ3000000000000000000)
㊻	管径 4000000000000000000mm (φ4000000000000000000)
㊼	管径 5000000000000000000mm (φ5000000000000000000)
㊽	管径 6000000000000000000mm (φ6000000000000000000)
㊾	管径 8000000000000000000mm (φ8000000000000000000)
㊿	管径 10000000000000000000mm (φ10000000000000000000)
㉿	管径 12000000000000000000mm (φ12000000000000000000)
㊰	管径 15000000000000000000mm (φ15000000000000000000)
㊱	管径 20000000000000000000mm (φ20000000000000000000)
㊲	管径 25000000000000000000mm (φ25000000000000000000)
㊳	管径 30000000000000000000mm (φ30000000000000000000)
㊴	管径 40000000000000000000mm (φ40000000000000000000)
㊵	管径 50000000000000000000mm (φ50000000000000000000)
㊶	管径 60000000000000000000mm (φ60000000000000000000)
㊷	管径 80000000000000000000mm (φ80000000000000000000)
㊸	管径 100000000000000000000mm (φ100000000000000000000)
㊹	管径 120000000000000000000mm (φ120000000000000000000)
㊺	管径 150000000000000000000mm (φ150000000000000000000)
㊻	管径 200000000000000000000mm (φ200000000000000000000)
㊼	管径 250000000000000000000mm (φ250000000000000000000)
㊽	管径 300000000000000000000mm (φ300000000000000000000)
㊾	管径 400000000000000000000mm (φ400000000000000000000)
㊿	管径 500000000000000000000mm (φ500000000000000000000)
㉿	管径 600000000000000000000mm (φ600000000000000000000)
㊰	管径 800000000000000000000mm (φ800000000000000000000)
㊱	管径 1000000000000000000000mm (φ1000000000000000000000)
㊲	管径 1200000000000000000000mm (φ1200000000000000000000)
㊳	管径 1500000000000000000000mm (φ1500000000000000000000)
㊴	管径 2000000000000000000000mm (φ2000000000000000000000)
㊵	管径 2500000000000000000000mm (φ2500000000000000000000)
㊶	管径 3000000000000000000000mm (φ3000000000000000000000)
㊷	管径 4000000000000000000000mm (φ4000000000000000000000)
㊸	管径 5000000000000000000000mm (φ5000000000000000000000)
㊹	管径 6000000000000000000000mm (φ6000000000000000000000)
㊺	管径 8000000000000000000000mm (φ8000000000000000000000)
㊻	管径 10000000000000000000000mm (φ10000000000000000000000)
㊼	管径 12000000000000000000000mm (φ12000000000000000000000)
㊽	管径 15000000000000000000000mm (φ15000000000000000000000)
㊾	管径 20000000000000000000000mm (φ20000000000000000000000)
㊿	管径 25000000000000000000000mm (φ25000000000000000000000)
㉿	管径 30000000000000000000000mm (φ30000000000000000000000)
㊰	管径 40000000000000000000000mm (φ40000000000000000000000)
㊱	管径 50000000000000000000000mm (φ50000000000000000000000)
㊲	管径 60000000000000000000000mm (φ60000000000000000000000)
㊳	管径 80000000000000000000000mm (φ80000000000000000000000)
㊴	管径 100000000000000000000000mm (φ100000000000000000000000)
㊵	管径 120000000000000000000000mm (φ120000000000000000000000)
㊶	管径 150000000000000000000000mm (φ150000000000000000000000)
㊷	管径 200000000000000000000000mm (φ200000000000000000000000)
㊸	管径 250000000000000000000000mm (φ250000000000000000000000)
㊹	管径 300000000000000000000000mm (φ300000000000000000000000)
㊺	管径 400000000000000000000000mm (φ400000000000000000000000)
㊻	

案内図

縮尺 1 : 20000

系統図

縮尺 1 : 5000



日野市	三
多摩平三丁目二丁目	在
日野第六小学校	地
〇九・三九七	標
平塚約原池内	備
	考

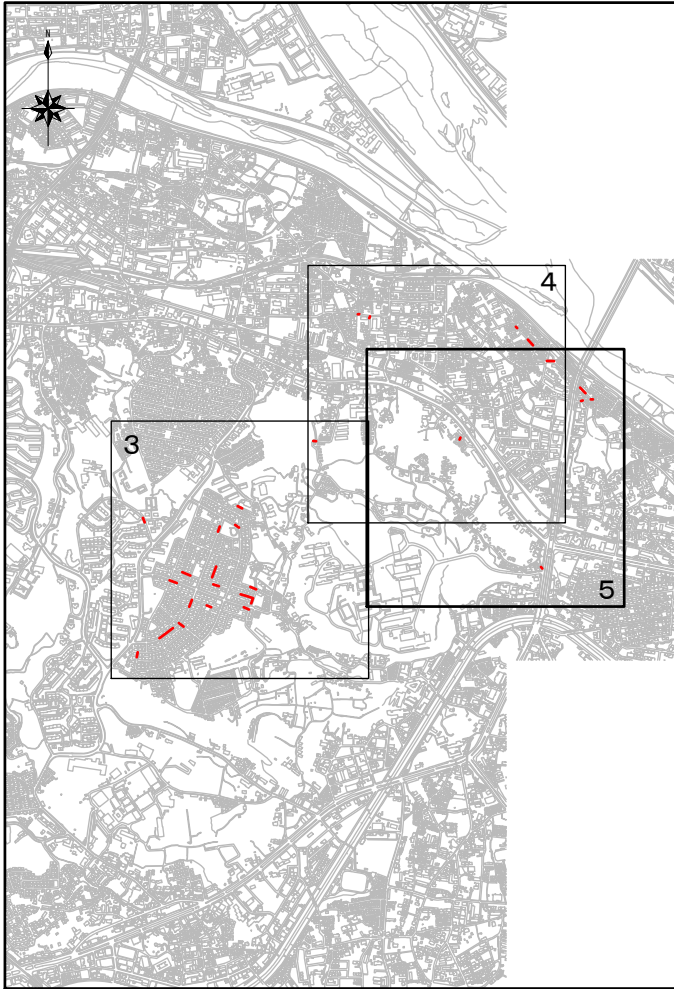
凡例	
記号	名称
HP@200 10.4% 22.34	樹マンホール 樹径(φ) 22.34
HP@250	管種・円形・管径(呼び径)
→	設計路線
-----	既設路線
○	0号マンホール (φ75cm)
○	1号マンホール (φ90cm)
○	2号マンホール (φ120cm)
○	3号マンホール (φ150cm)
○	特1号マンホール (60×90cm)
○	精四マンホール (60×90cm)
○	方円形マンホール

- 注 1、 管渠布設及びマンホール・樹等の構造について、特に設計図に記載のないものについては、「日野市標準構造図集」による。(日野市ホームページ まちづくり部道路課参照)
- 2、 更生工法は内面被覆工法(形成工法)、布設替え工法は開削工法とする。

工事件名	大栗四号処理分区分外(R8-1)管渠更生工事					
工事箇所	日野市百草ほか					
図面名称	案内図 系統図					
製作年月日	令和 8 年 4 月 日					
部長	課長	課長補佐	係長	照査	設計	縮尺
川	森	吉	橋	橋	吉	図示
日野市環境共生部下水道課 図面番号						2 / 14

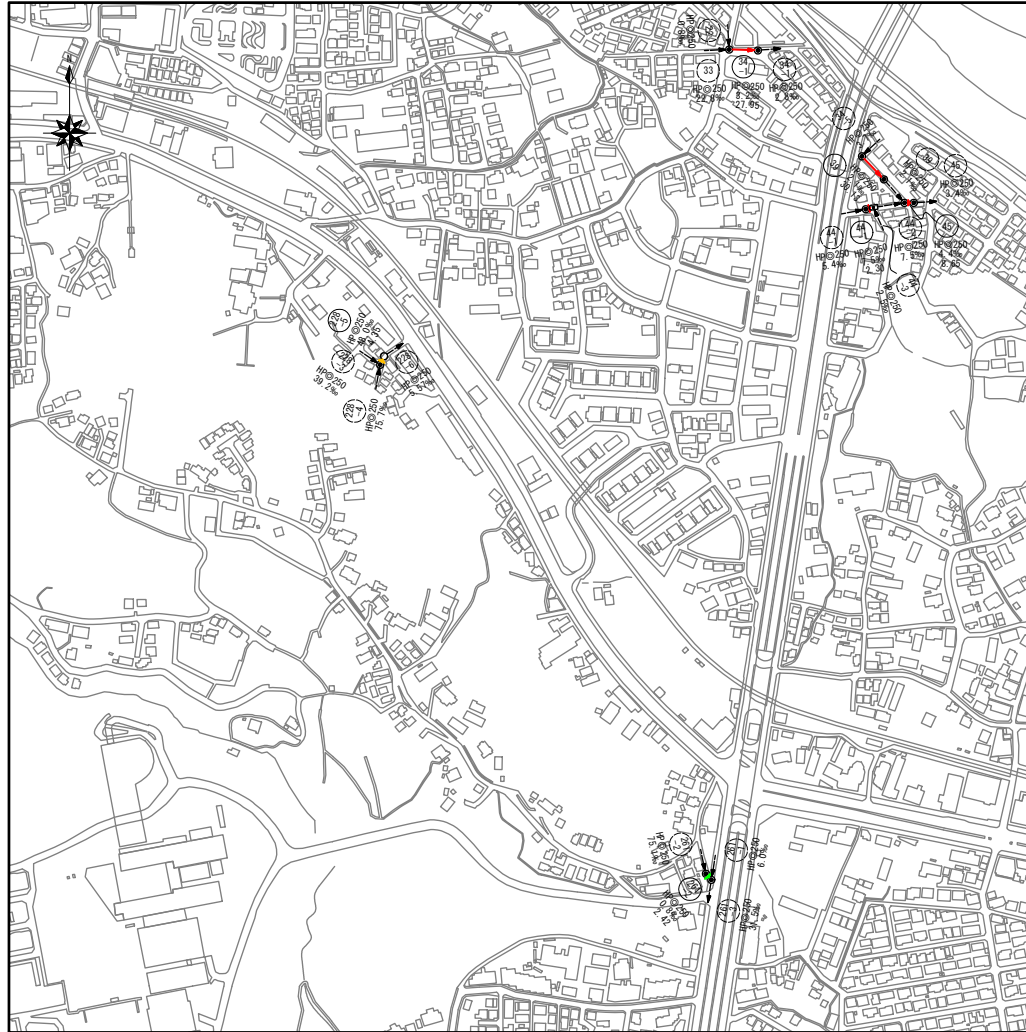
案内図

縮尺 1 : 20000



系統図

縮尺 1 : 5000



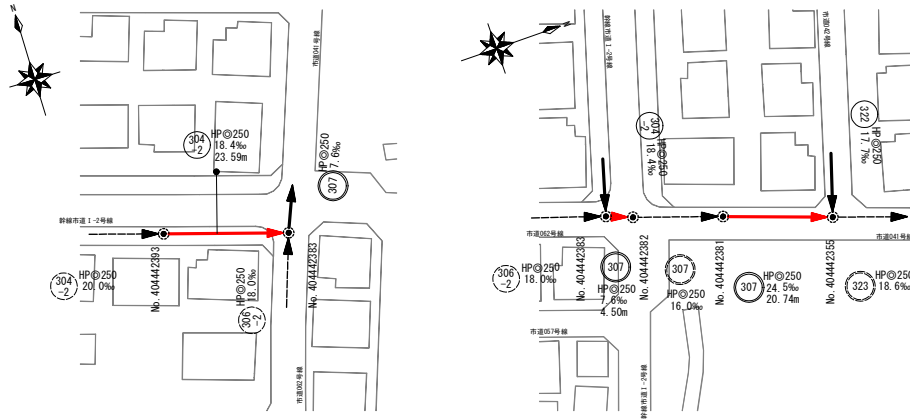
日野市	三級
多摩平三丁目二丁目	町名
日野第六小学校	地権
〇九・二三九七	(真高)
平塚海浜面	備考

凡例	
記号	名称
HPφ200 15.1w 22.34	形状(mm) 勾配(%) 延長
HPφ250	管種・内径・管種 (呼び径)
→	設計路線
-----→	既設路線
●	0号マンホール (φ75cm)
○	1号マンホール (φ90cm)
○	2号マンホール (φ120cm)
○	3号マンホール (φ150cm)
⊕	特1号マンホール (60×90cm)
⊕	横円マンホール (60×90cm)
⊕	方円形マンホール

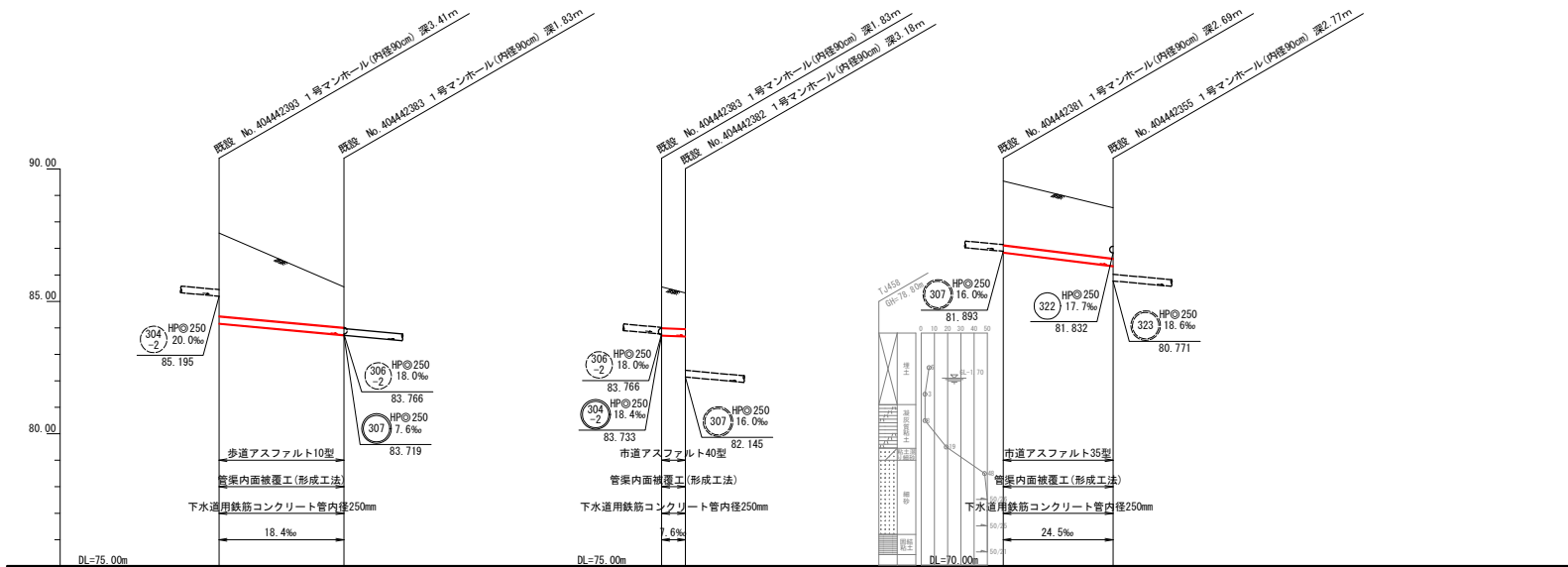
工事件名	大栗四号処理区分外 (R8-1) 管渠更生工事						
工事箇所	日野市百草ほか						
図面名称	案内図 系統図 (3)						
製作年月日	令和 8 年 4 月 日						
部長	課長	課長補佐	係長	照査	設計	縮尺	
川鍋	猪俣	古川	橋本	古川	図示		
日野市環境共生部下水道課						図面番号	3 / 14

- 注 1、 管渠布設及びマンホール・樹等の構造について、特に設計図に記載のないものについては、「日野市標準構造図集」による。(日野市ホームページ まちづくり部道路課参照)
- 2、 更生工法は内面被覆工法 (形成工法)、布設替え工法は開削工法とする。

平面図 縮尺 1:1000



縦断面図 縦 1:200 縮尺 横 1:1000



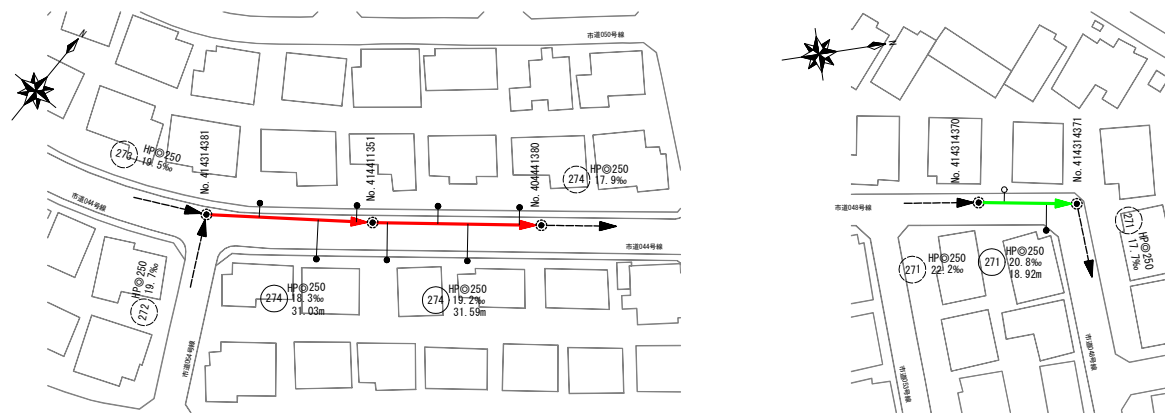
凡例

記号	名称
①②	管種・内径・管径(呼び径)
③④	設計路線(補助対象)
⑤⑥	設計路線(単独)
⑦⑧	既設路線
⑨⑩	0号マンホール(φ75cm)
⑪⑫	1号マンホール(φ90cm)
⑬⑭	2号マンホール(φ120cm)
⑮⑯	3号マンホール(φ150cm)
⑰⑱	特1号マンホール(60×90cm)
⑲⑳	特2号マンホール(60×90cm)
㉑㉒	方形マンホール
㉓㉔	公共機・取付管継ぎ継手
㉕㉖	公共機・管継ぎ継手
㉗㉘	公共機
㉙㉚	公共機
㉛㉜	公共機

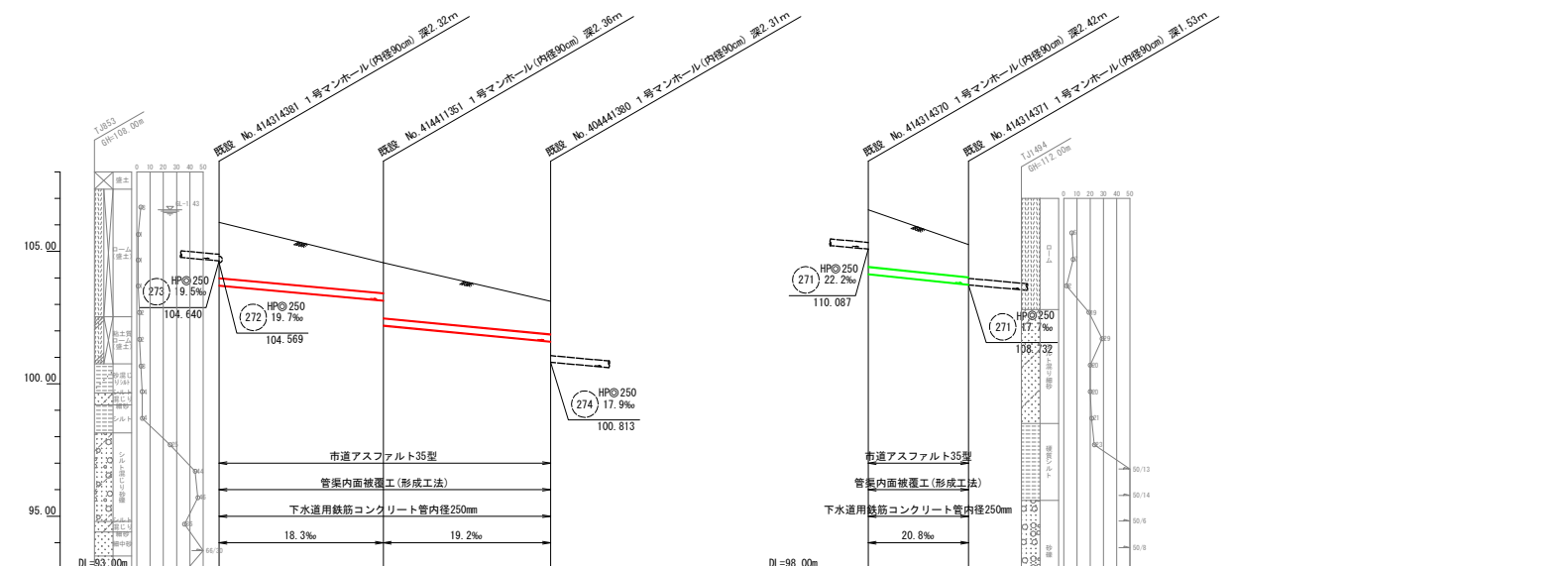
管種	管径	管高	管底	管頂	管底	管頂	管底	管頂
既設管	φ250	84.166	83.733	83.685	81.850	81.341	81.855	81.346
更新管	φ250	84.171	83.738	83.690	81.855	81.346	81.855	81.346
既設管	φ250	84.166	83.733	83.685	81.850	81.341	81.855	81.346
更新管	φ250	84.171	83.738	83.690	81.855	81.346	81.855	81.346
既設管	φ250	84.166	83.733	83.685	81.850	81.341	81.855	81.346
更新管	φ250	84.171	83.738	83.690	81.855	81.346	81.855	81.346

工事件名	大栗四号処理分区分(R8-1)管渠更生工事
工事箇所	日野市百草ほか
図面名称	平面図・縦断面図
製作年月日	令和8年4月日
部長	川鍋
課長	猪鼻
課長補佐	吉川
係長	楠本
照査	吉川
設計	吉川
縮尺	縮尺
日野市環境共生部下水道課	図面番号 4/14

平面図 縮尺 1:1000



縦断面図 縮尺 横 1:1000 縦 1:200



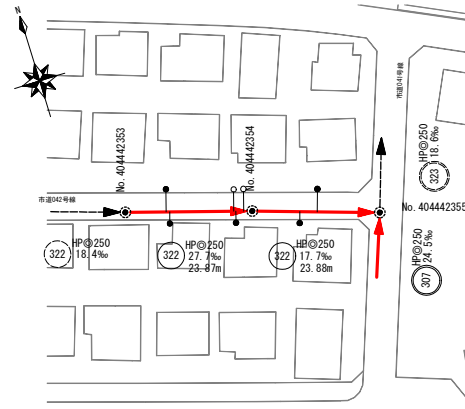
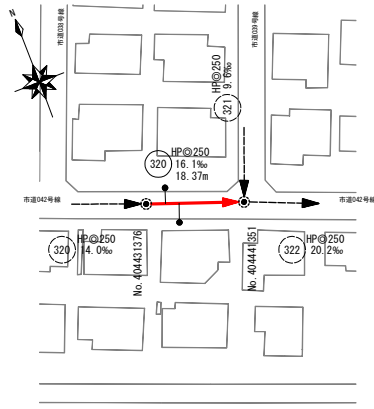
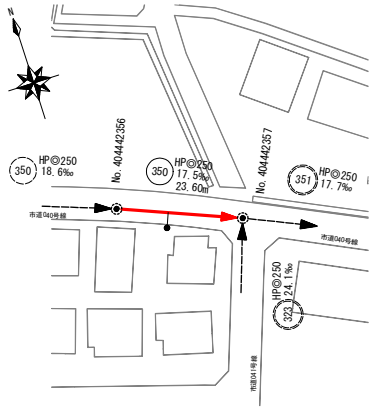
凡例

記号	名称
(112)	形状(mm) 管径(φ) 管長
HP@250	管種・円形・管径(呼び径)
→	設計路線(補助対象)
→	設計路線(単独)
→	既設路線
●	0号マンホール(φ75cm)
○	2号マンホール(φ120cm)
○	3号マンホール(φ150cm)
○	特1号マンホール(60×90cm)
○	特2号マンホール(60×90cm)
○	方形マンホール
○	円形マンホール
○	公共機・取付管埋設済 台帳記載・管番調査記載
○	公共機 台帳記載・管番調査記載
○	公共機 台帳のみ記載

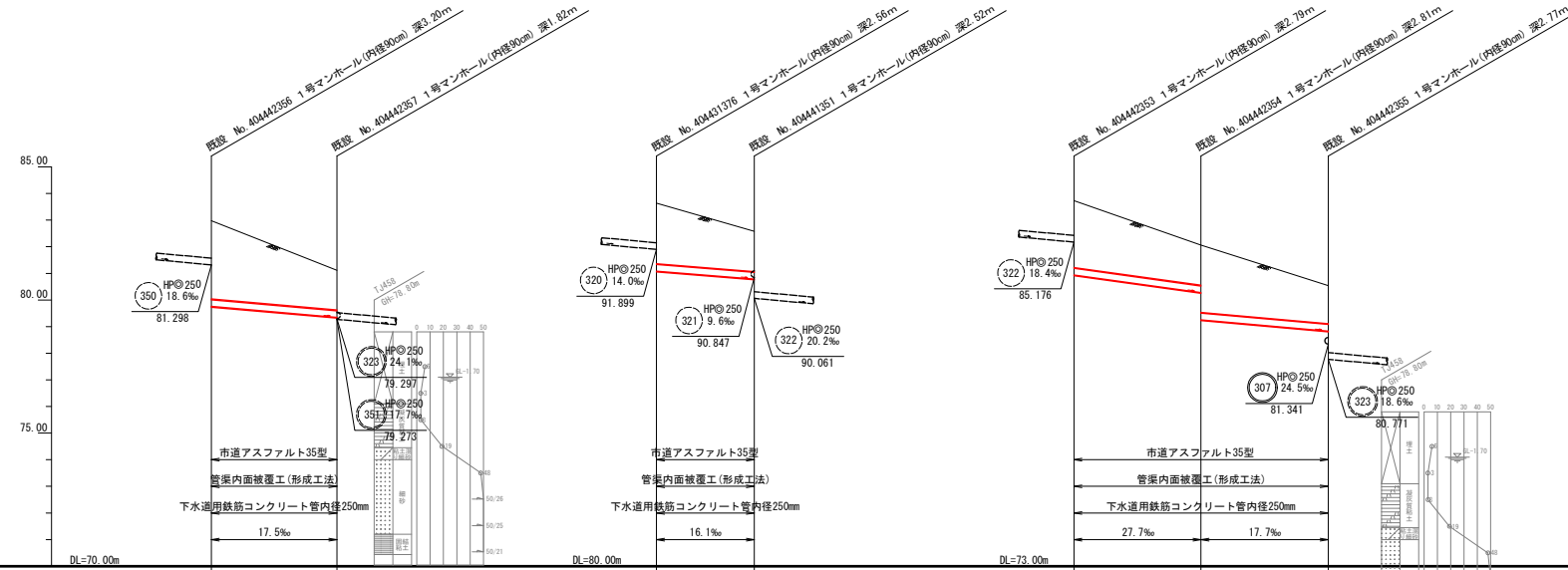
管底高(m)	更新管	既設管	管底高(m)	更新管	既設管	管底高(m)	更新管	既設管	管底高(m)	更新管	既設管
103.720	107.725	106.04	103.157	102.212	102.212	101.599	101.604	101.12	109.148	109.153	108.750
	2.04	2.47	1.14	2.09	2.11	1.24	1.27	1.11	2.14	2.17	1.26
			1.17	2.11	2.11	1.24	1.27	1.11	2.14	2.17	1.26
			108.157	102.212	102.212	101.604	101.604	101.12	109.148	109.153	108.750
			103.157	102.212	102.212	101.599	101.604	101.12	109.148	109.153	108.750

工事件名	大栗四号処理区(R8-1)管渠更生工事						
工事箇所	日野市百草ほか						
図面名称	平面図・縦断面図						
製作年月日	令和8年4月日						
部長	課長	課長補佐	係長	照査	設計	縮尺	
川	猪	吉	橋	本	吉	図示	
日野市環境共生部下水道課						図面番号	6/14

平面図 縮尺 1:1000



縦断面図 縮尺 横 1:1000 縦 1:200



管底高 (m)	更新管	既設管	土積り (m)	既設管	更新管	地盤高 (m)
79.758	79.763	79.763	2.92	2.92	2.95	86
79.344	79.349	79.349	1.47	1.47	1.50	81.09
91.082	91.087	91.087	2.28	2.28	2.31	93.64
90.787	90.792	90.792	1.52	1.52	1.54	92
83.098	83.943	83.943	2.51	2.51	2.54	86
83.276	83.281	83.281	1.51	1.51	1.53	85
82.254	82.259	82.259	2.53	2.53	2.56	87.71
81.822	81.827	81.827	1.43	1.43	1.46	83.54

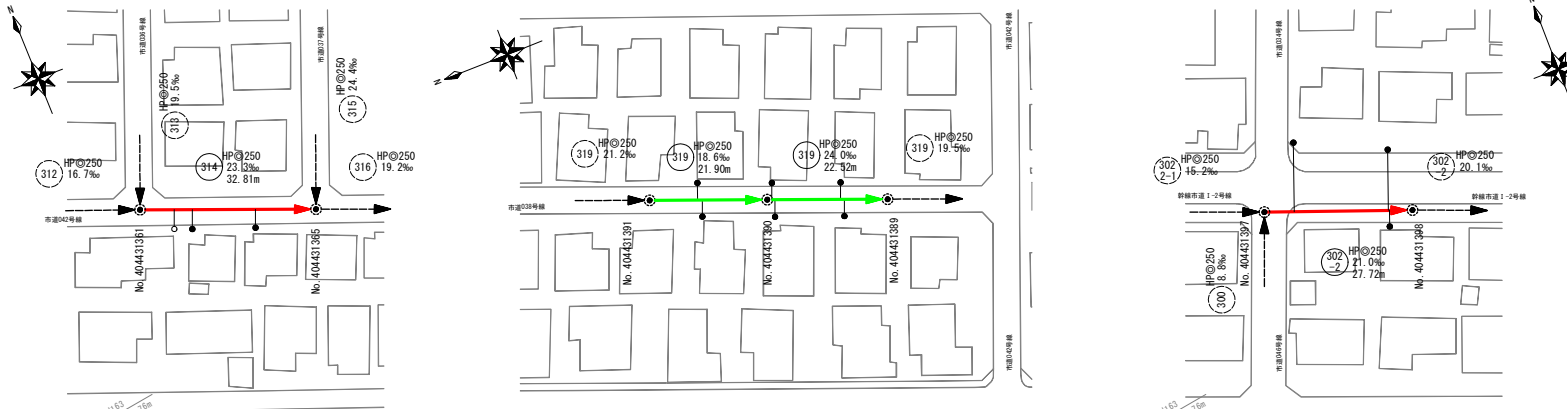
凡例

記号	名称
HP@250 18.1% 22.34	管径 (mm) 管長
HP@250	管種・円形・管径 (呼び径)
→	設計路線 (補助対象)
→	設計路線 (補助対象)
→	既設路線
○	0号マンホール (φ75cm)
○	1号マンホール (φ90cm)
○	2号マンホール (φ120cm)
○	3号マンホール (φ150cm)
○	特1号マンホール (60×90cm)
○	横円マンホール (60×90cm)
○	方円マンホール
○	公共機関・取付管埋設済 台帳記載・管線調査記載
○	公共機関 台帳記載・管線調査記載
○	公共機関 台帳のみ記載

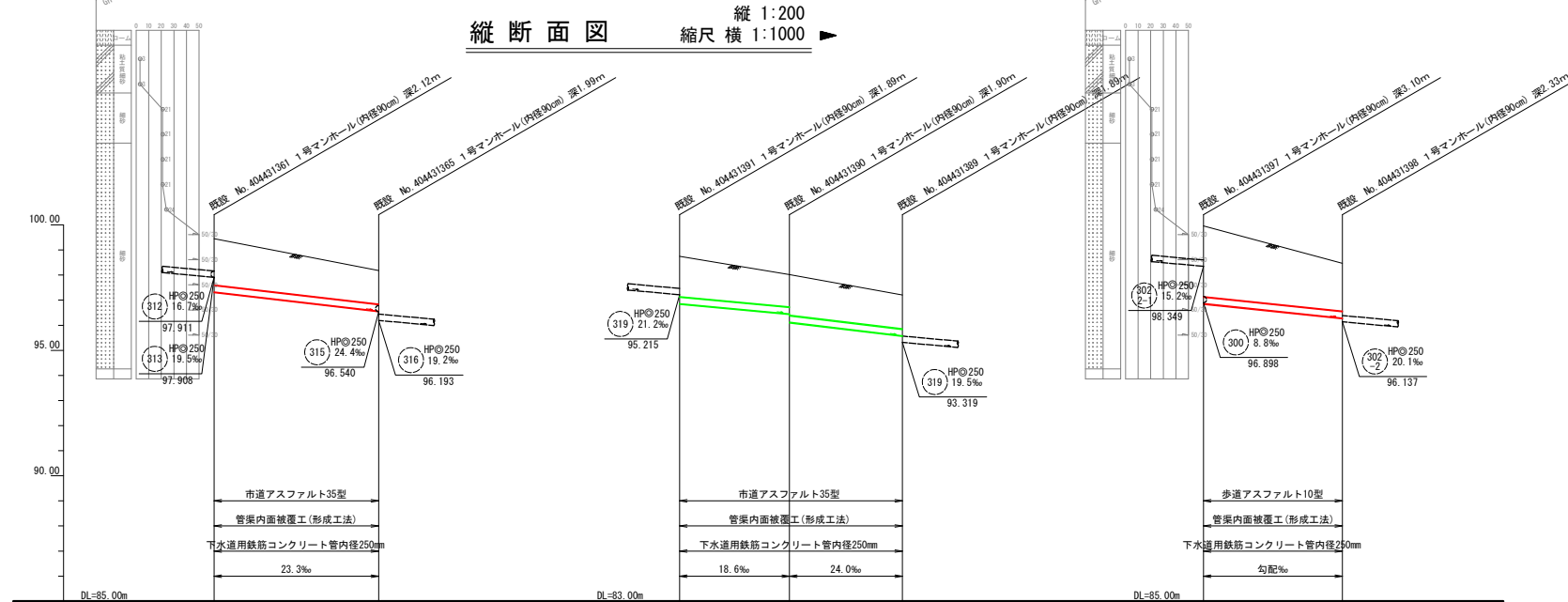
350 320 322

工事件名	大栗四号処理分區 (R8-1) 管渠更生工事					
工事箇所	日野市百草ほか					
図面名称	平面図・縦断面図					
製作年月日	令和 8 年 4 月 日					
部長	課長	課長補佐	係長	照査	設計	縮尺
川鍋	猪俣	吉川	橋本	吉川	図示	
日野市環境共生部下水道課 図面番号						7
						14

平面図 縮尺 1:1000



縦断面図 縮尺 横 1:1000 縦 1:200



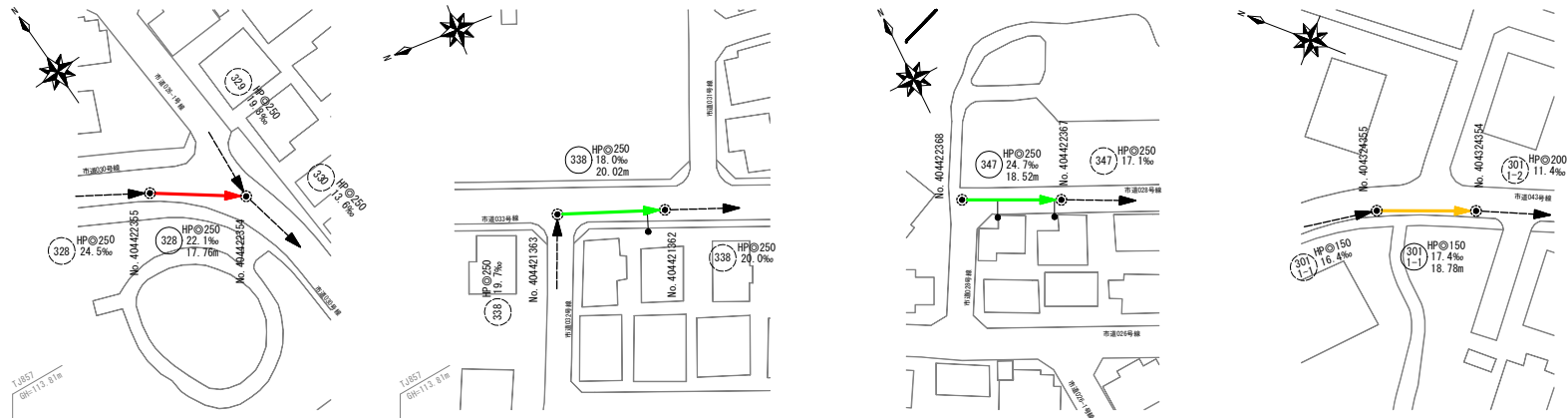
凡例

記号	名称
(112)	管径 (mm) 管長 (m)
HP@250	管種・円形・管径 (呼び径)
→	設計路線 (補助対象)
→	設計路線 (単独)
→	既設路線
○	0号マンホール (φ75cm)
○	1号マンホール (φ90cm)
○	2号マンホール (φ120cm)
○	3号マンホール (φ150cm)
○	特1号マンホール (60×90cm)
○	構内マンホール (60×90cm)
○	方形マンホール
●	公共側・取付管埋設深 台帳記載・管番調査記載
○	公共側 台帳記載・管番調査記載
○	公共側 台帳のみ記載

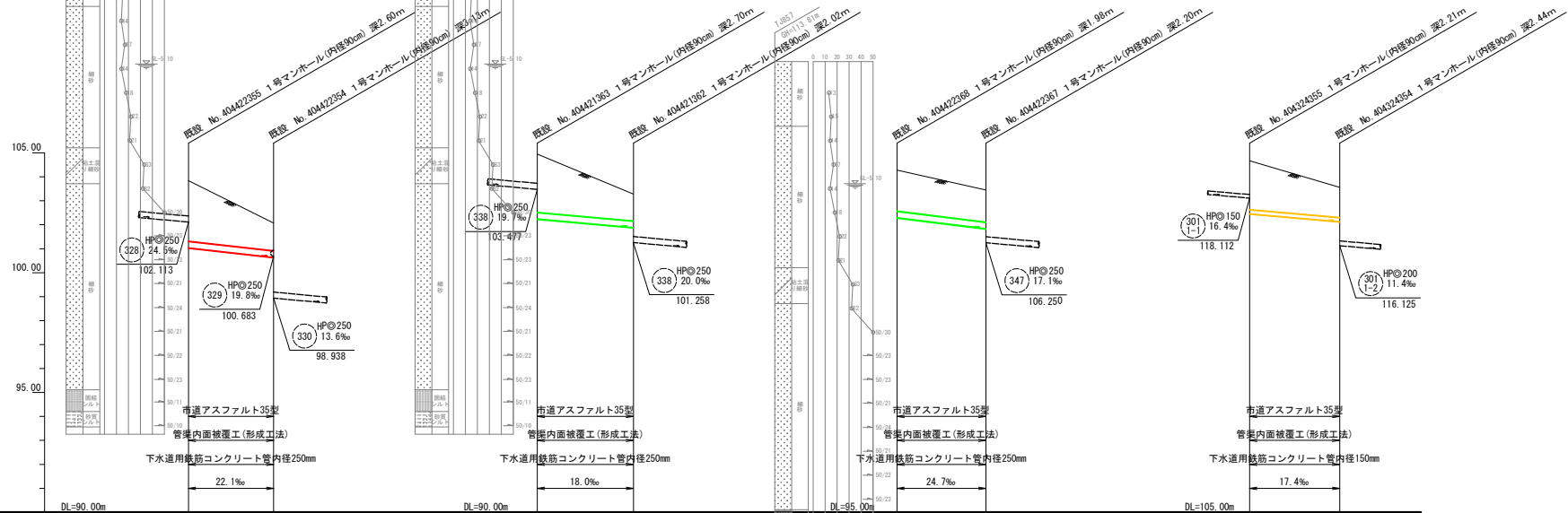
管種	管径 (mm)	管長 (m)	管高 (m)	管底高 (m)	管頂高 (m)	管底高 (m)	管頂高 (m)
HP@250	φ250	32.81m	96.46	97.328	97.333	97.328	97.333
HP@250	φ250	21.90m	96.18	96.569	96.569	96.564	96.569
HP@250	φ250	22.52m	96.75	94.868	94.868	94.863	94.868
HP@250	φ250	22.32m	96.02	94.461	94.461	94.456	94.461
HP@250	φ250	21.90m	96.02	94.126	94.126	94.121	94.126
HP@250	φ250	27.72m	96.2	95.585	95.585	95.580	95.585
HP@250	φ250	20.13m	96.47	96.870	96.870	96.865	96.870
HP@250	φ250	27.72m	96.137	96.289	96.289	96.284	96.289

工事件名	大栗四号処理分区分 (R8-1) 管渠更生工事						
工事箇所	日野市百草ほか						
図面名称	平面図・縦断面図						
製作年月日	令和 8 年 4 月 日						
部長	課長	課長補佐	係長	調査	設計	縮尺	
川	藤	吉	本	吉	川	図示	
日野市環境共生部下水道課						図面番号	8/14

平面図 縮尺 1:1000



縦断面図 縮尺 横 1:1000 縦 1:200



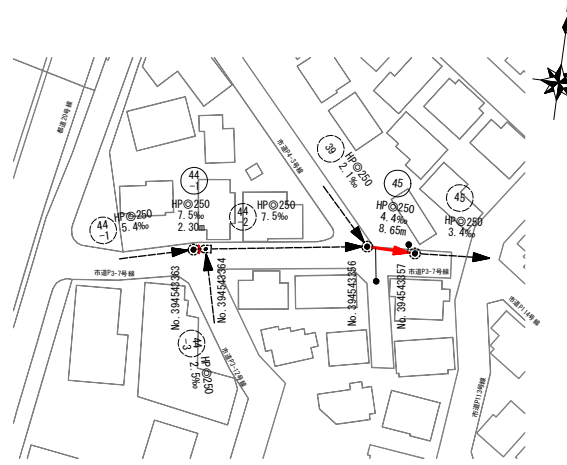
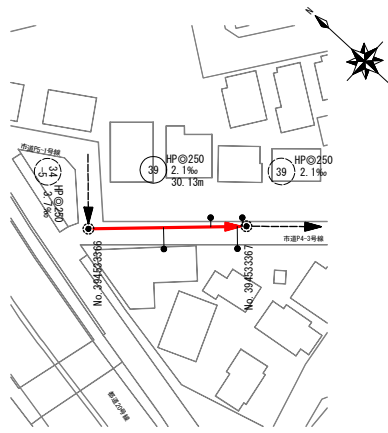
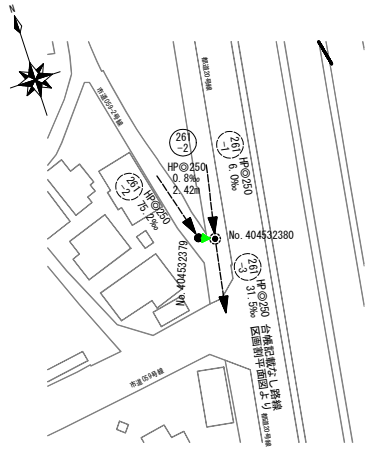
凡例

記号	名称
(118)	HP@200 16.1‰ 22.34
(328)	管種・円径・管径 (呼び径)
→	設計路線 (補助対象)
→	設計路線 (単独)
→	既設路線
●	0号マンホール (φ75cm)
○	1号マンホール (φ90cm)
○	2号マンホール (φ120cm)
○	3号マンホール (φ150cm)
○	特1号マンホール (60×90cm)
○	横円マンホール (60×90cm)
○	方形マンホール
●	公共機・取付管埋設済 台帳記載・管番調査対象
○	公共機 台帳記載・管番調査対象
○	公共機 台帳のみ記載

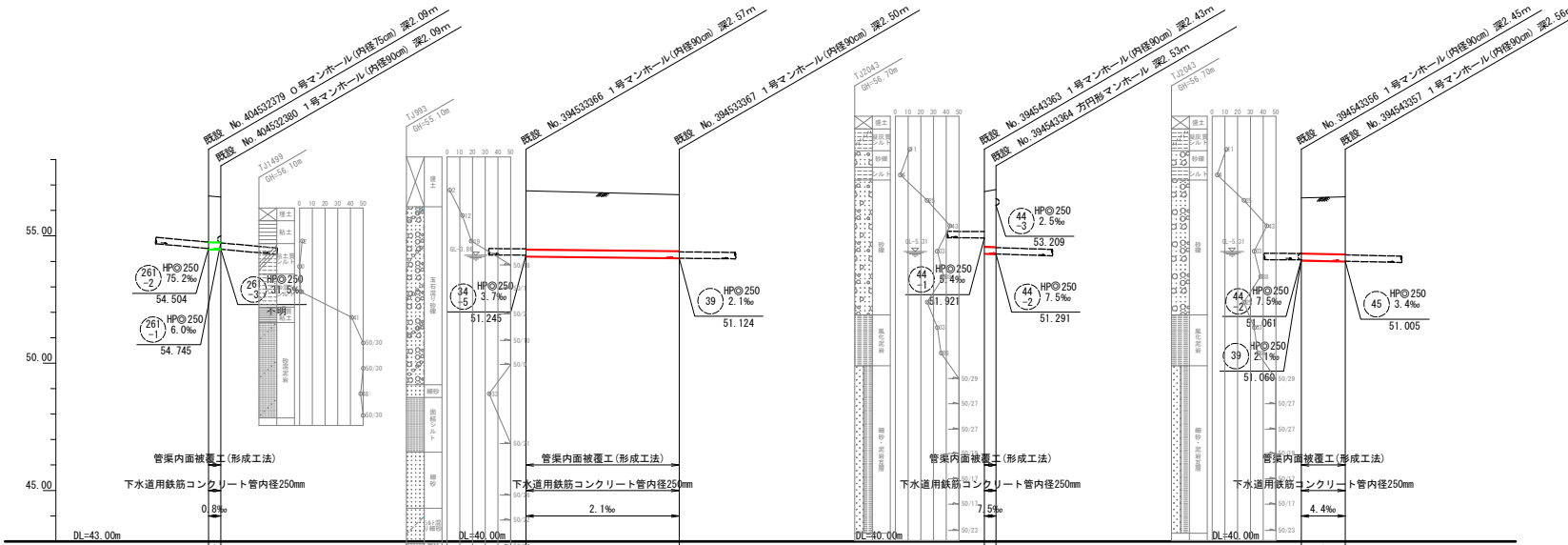
管種	管径 (mm)	管高 (m)	管底高 (m)	管頂高 (m)	管底高 (m)	管頂高 (m)
既設管	250	101.039	100.64	101.044	100.64	100.646
更新管	250	102.246	101.886	102.251	101.886	101.891
既設管	250	107.298	106.840	107.303	106.845	106.845
更新管	250	108.456	108.000	108.461	108.000	108.000
既設管	150	117.461	117.000	117.466	117.000	117.000
更新管	150	118.125	117.666	118.130	117.666	117.666

工事件名	大黒四号処理分区 (R8-1) 管渠更新工事
工事箇所	日野市百草ほか
図面名称	平面図・縦断面図
製作年月日	令和 8 年 4 月 日
部長	川鍋
課長	猪鼻
課長補佐	吉川
係長	橋本
調査	橋本
設計	吉川
縮尺	図示
日野市環境共生部下水道課 図面番号 9 14	

平面図 縮尺 1:1000



縦断面図 縮尺 横 1:1000 縦 1:200



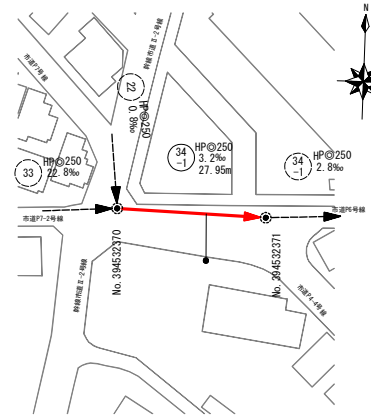
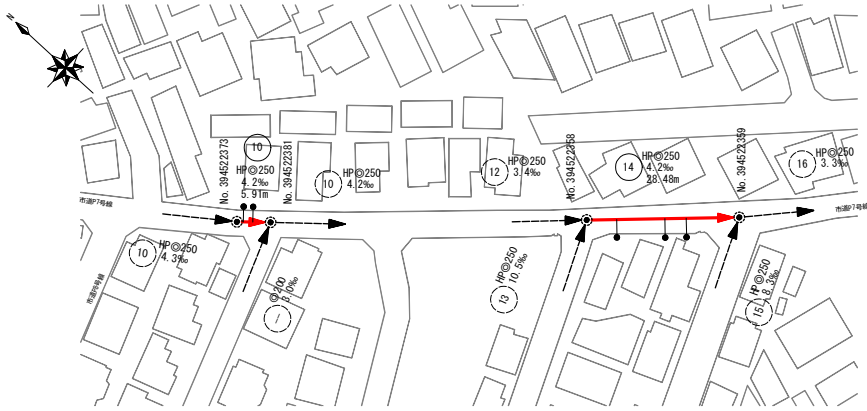
凡例

記号	名称
HP@250	管径(φ) 250mm 管種(管種)
設計線	設計路線(補助対象)
設計線	設計路線(単独)
既設路線	既設路線
○	0号マンホール (φ75cm)
○	1号マンホール (φ90cm)
○	2号マンホール (φ120cm)
○	3号マンホール (φ150cm)
○	特1号マンホール (60×90cm)
○	精円マンホール (60×90cm)
○	方形マンホール
○	公共機関・取得管理施設 台帳記載・管渠調査記載
○	公共機関 台帳記載・管渠調査記載
○	公共機関 台帳のみ記載

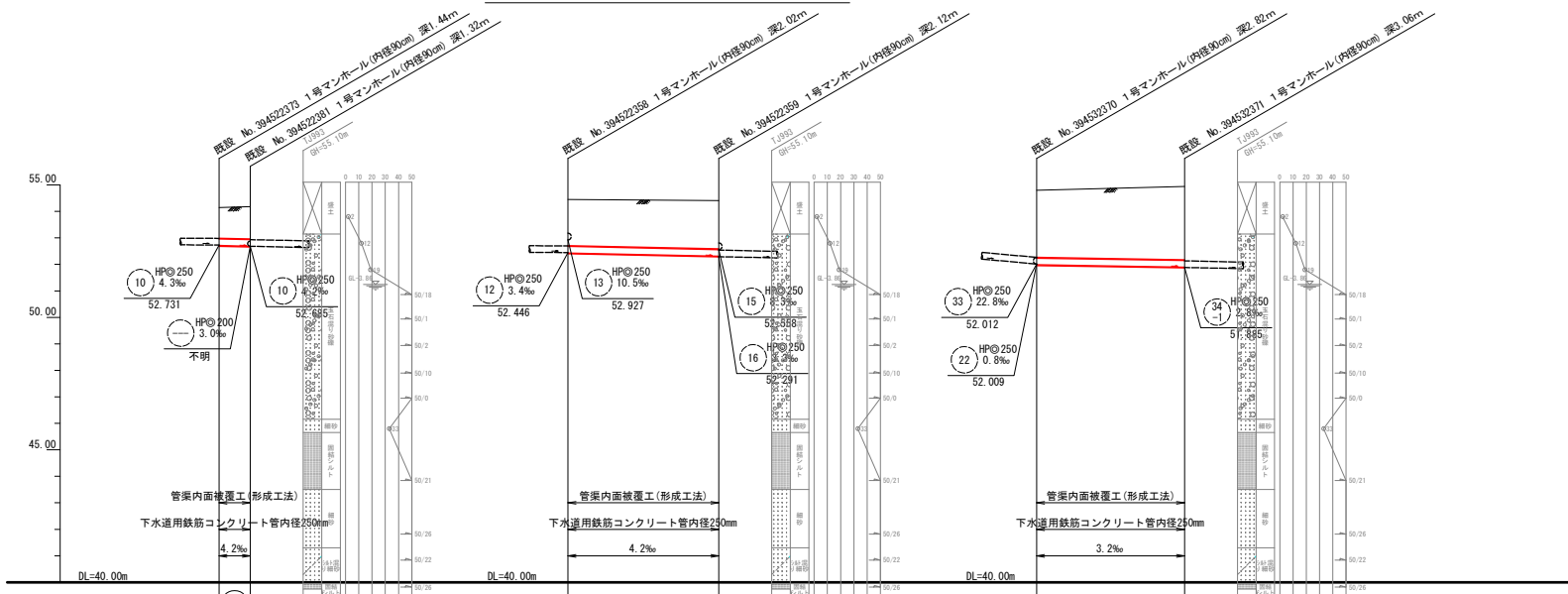
管渠高 (m)	管渠底 (m)	管渠頂 (m)	管渠底 (m)	管渠頂 (m)	管渠底 (m)	管渠頂 (m)	管渠底 (m)	管渠頂 (m)
54.479	54.477	54.484	54.482	54.479	54.477	54.484	54.482	54.479
51.198	51.198	51.203	51.203	51.198	51.198	51.203	51.203	51.198
51.309	51.296	51.314	51.297	51.309	51.296	51.314	51.297	51.309
51.043	51.043	51.048	51.048	51.043	51.043	51.048	51.048	51.043
51.005	51.005	51.010	51.010	51.005	51.005	51.010	51.010	51.005

工事件名	大泉四号処理分区 (R8-1) 管渠更生工事					
工事箇所	日野市百草ほか					
図面名称	平面図・縦断面図					
製作年月日	令和 8 年 4 月 日					
部長	課長	課長補佐	係長	調査	設計	縮尺
川鍋	猪俣	吉川	猪俣	吉川	吉川	1/14
日野市環境共生部下水道課 図面番号						11

平面図 縮尺 1:1000



縦断面図 縮尺 横 1:1000 縦 1:200



凡例

記号	名称
⑩	管種(管径)
⑬	設計路線(補助対象)
⑭	既設路線
⑮	0号マンホール(φ75cm)
⑯	1号マンホール(φ90cm)
⑰	2号マンホール(φ120cm)
⑱	3号マンホール(φ150cm)
⑲	特1号マンホール(60×90cm)
⑳	構内マンホール(60×90cm)
㉑	方形マンホール
●	公共機関・取付管施設 台帳記載・管渠調査対象
○	公共機関 台帳記載・管路調査対象
○	公共機関 台帳のみ記載

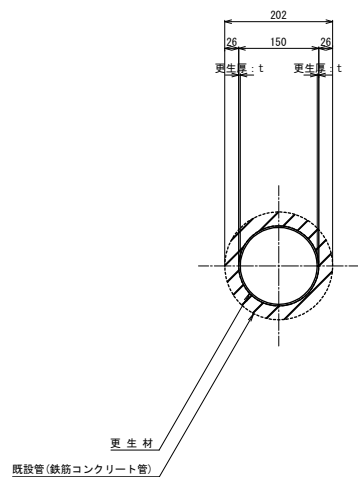
地線高 (m)	54.15	54.18	54.46	54.44	54.80	54.94
土積り (m)	1.19	1.25	1.77	1.85	2.57	2.80
既設管 更新管	1.16	1.22	1.75	1.82	2.54	2.77
更新管	52.716	52.690	52.432	52.313	51.990	51.900
既設管	52.711	52.685	52.427	52.308	51.985	51.885

工事件名	大塚四号処理分区 (R8-1) 管渠更生工事					
工事箇所	日野市百草ほか					
図面名称	平面図・縦断面図					
製作年月日	令和 8 年 4 月 日					
部長	課長	課長補佐	係長	照査	設計	縮尺
川鏡	猪鼻	吉川	橋本	吉川	吉川	図示
日野市環境共生部下水道課						図面番号 12/14

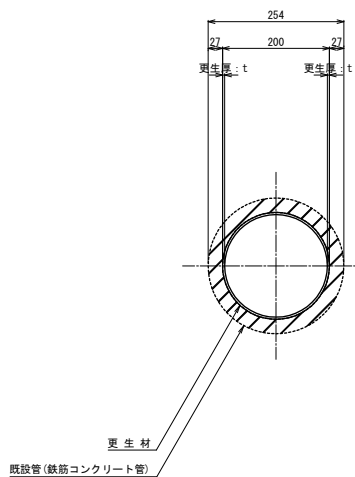
管渠内面被覆工断面図(形成工法)

縮尺 1:10

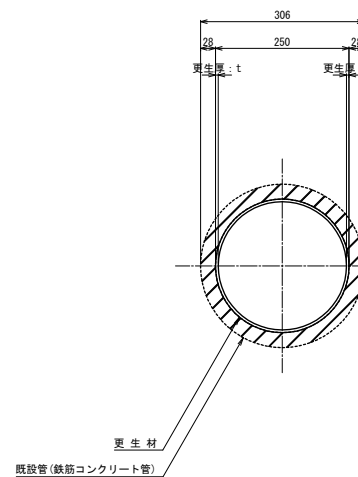
既設管径 φ150mm



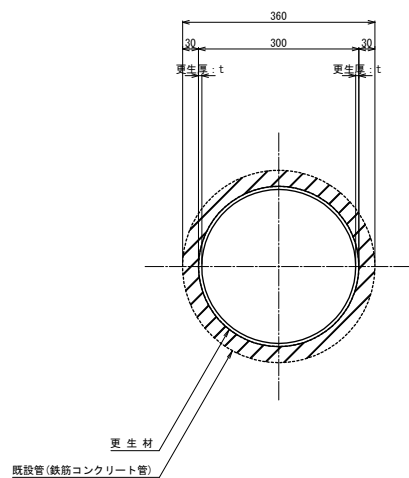
既設管径 φ200mm



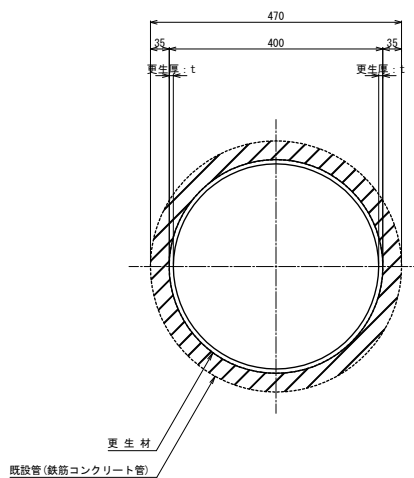
既設管径 φ250mm



既設管径 φ300mm

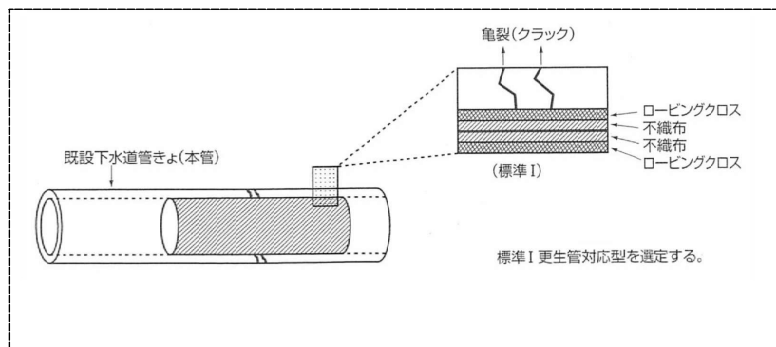


既設管径 φ400mm



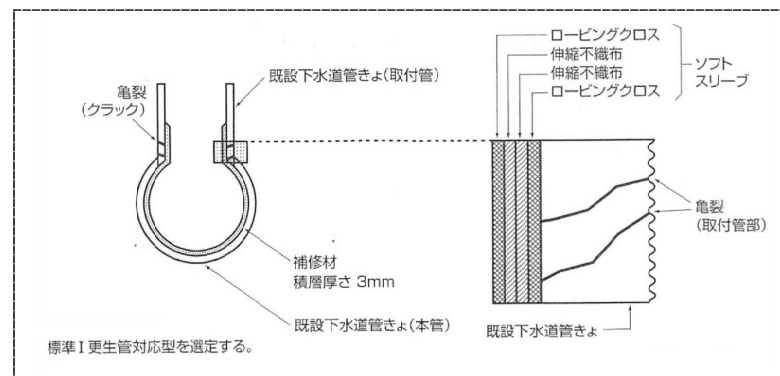
工事件名	大東四号処理分区(R8-1)管渠更生工事						
工事箇所	日野市百草ほか						
図面名称	管渠内面被覆工断面図(形成工法)						
製作年月日	令和 8 年 4 月 日						
部長	課長	課長補佐	係長	照査	設計	縮尺	
川銀	猪鼻	吉川		橋本	吉川	図示	
日野市環境共生部下水道課						図面番号	13 / 14

本体内面補修



補修材仕様	目的	積層繊維
標準 I	補強・止水	ローピングクロス+不織布

取付管・本体一体型内面補修



補修材仕様	目的	積層繊維
標準 I	補強・止水	ローピングクロス+不織布

工事件名	大栗四号処理分区 (R8-1) 管渠更生工事					
工事箇所	日野市百草ほか					
図面名称	管渠部分補修工説明図 (形成工法)					
製作年月日	令和 8 年 4 月 日					
部長	課長	課長補佐	係長	照査	設計	縮尺
川 鏡	猪 鼻	吉 川		補 本	吉 川	図示
日野市環境共生部下水道課						図面番号 14/14