

第1編 共通事項

第1章 工事概要

1.7 工事種目別概要

- (1) 給排水衛生設備工事
各トイレ及び外水栓を設置する。
- (2) 換気空調設備工事
休憩室に天井カセット型空調機、天井埋込型換気扇(24H)を設置する。
各トイレに換気扇を設置する。
- (3) 浄化槽設備工事
トイレ排水用に浄化槽設備の埋設設置をおこない、処理水は根川へ放流する。
- (4) 給水引込工事
クリーンセンター場内の埋設給水配管から分岐取りし、根川沿いに露出及び埋設にて敷地内まで給水配管を引込む。

第2編 工事別事項

第2章 工事種目別特記事項

2.1.2.3 総合調整

総合調整の項目は、次による。

- 風量調整

・

室内外空気の温湿度の測定

・

騒音の測定(屋内、屋外、敷地境界)
- 飲料水の水質の測定

・

雑用水の水質測定
- 水量調整

・

(2) その他特記事項は、次による。

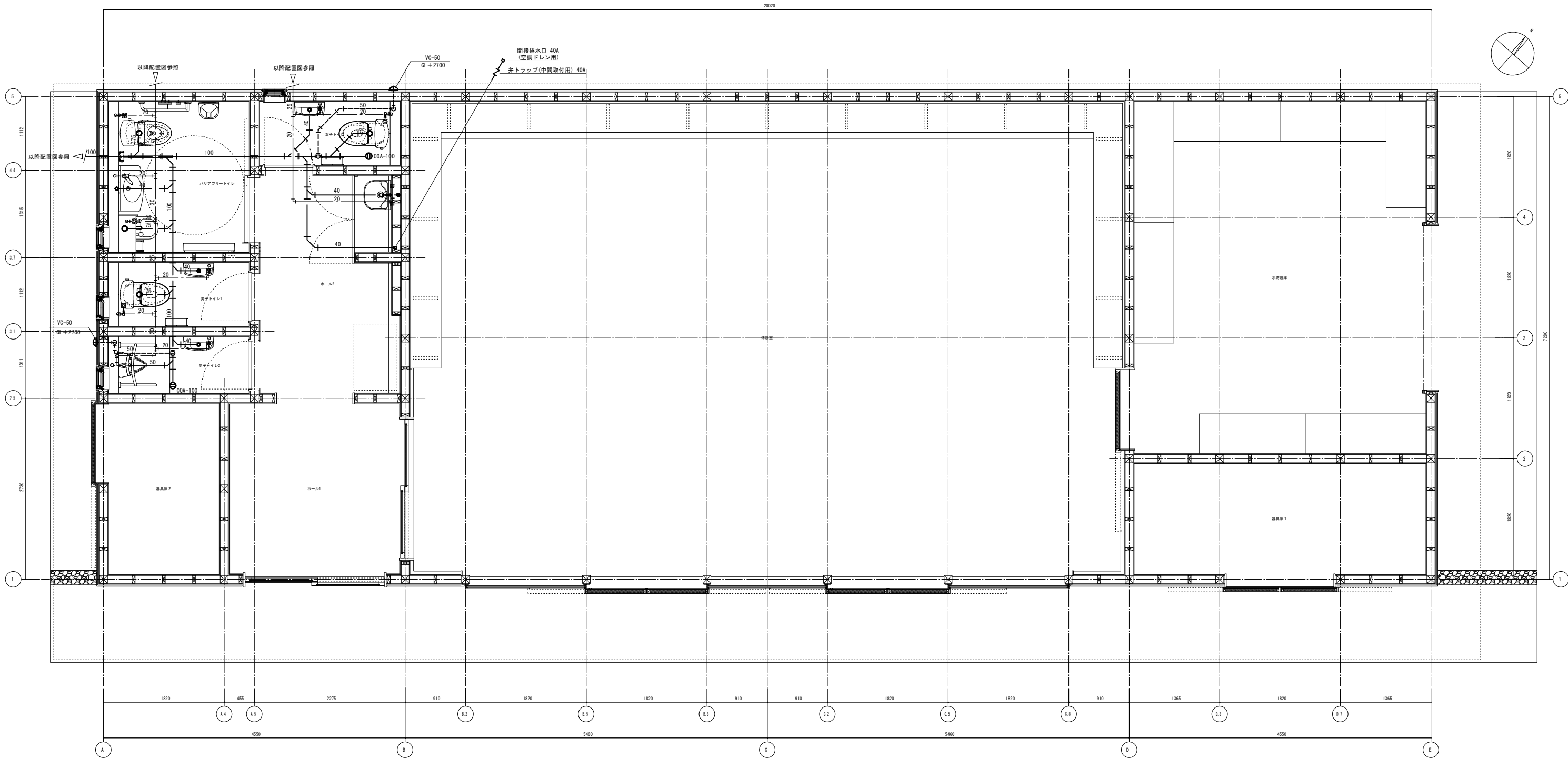
参考メーカーリスト	
名 称	製 造 者 名
塩化ビニル管	積水化学工業 クボタケミックス
水道用ポリエチレン二層管	クボタケミックス イノアック住環境
スパイラルダクト	栗本鉄工所 フジモリ産業
弁 類	日邦バルブ 東洋バルブ キッツ
衛生器具	ＴＯＴＯ ＬＩＸＩＬ
空調機・ルームエアコン	ダイキン工業 三菱電機 日立製作所
換気扇類	三菱電機 パナソニック 東芝
浄化槽	フジクリーン工業 西原ネオ アムズ

工事件名		水防センター建設工事		
工事箇所		東京都日野市石田一丁目979-1, 979-3, 210-1, 1002の各一部		
図面名称	特記仕様書		部	NO SCALE
			号	
作成年月日		令和7年 月 日		図面番号
日野市総務部建築営繕課 株式会社スギウラ・アーキテクトゥー級建築士事務所 (東京都知事登録第58345号) 一級建築士第214974号 杉浦友哉				M-01

器 具 表

名 称	参 考 品 番	仕 様 および 摘 要	数 量								合 計	備 考
			屋 外	女 子 トイ レ	バ リ ア フ リ ー ト イ レ	男 子 トイ レ 1	男 子 トイ レ 2	ホ ー ル 2				
洋風便器	CS232B	密結タンク (SH232BA)、普通便座 (TC301)、棚付二連紙巻器 (YH702)、その他標準付属品一式		1		1					2	
	BC-Z30S	密結タンク (DT-Z350)、普通便座 (CF-49AT)、棚付二連紙巻器 (CF-63HST)、その他標準付属品一式										
車いす対応洋風便器	CS20AB	密結タンク (SH30BA)、便器洗浄ユニット (TCA348)、棚付二連紙巻器 (YH702)、ウォッシュレット (TCF5841P)、その他一式			1						1	
	BC-220SK	密結タンク (DT-K250)、便器洗浄ユニット (洗浄便座セット品)、棚付二連紙巻器 (CF-63HST)、洗浄便座 (CW-PA21LQF-NE-R1)、その他一式										
コンパクトストリートバック	UAS81RDB2NW	電気温水器付、側板 (UTR141×1)、その他標準付属品一式			1						1	
	PTOM-B210W	電気温水器付、側板 (PTOM-ESCR×1)、その他標準付属品一式										
自動洗浄小便器	UFS900JS	AC100V・超節水タイプ、その他標準付属品一式 小便器用手すり (T112CU22)					1				1	
	U-A51AP	AC100V・超節水タイプ、その他標準付属品一式 小便器用手すり (KF-701AEJ)										
跳ね上げ手すり	T112HK8R	跳ね上げ可動式、ロック付			1						1	
	KF-471EH70JU	〃										
L型手すり	T112CL10	R/L兼用			1						1	
	KF-920AE70D12J	〃										
ベビーチェアー	YKA15S	平壁設置タイプ、固定金具共			1						1	
	AC-BK-F62	〃										
ベビーシート	YKA25N	横型			1						1	
	AC-OK-21F	〃										
手洗器	LSK870BSFRMR	壁掛手洗器セット一式 (ブッシュ式単水栓セット)、トラップカバー付		1		1	1				3	
	L-A74PB	壁掛手洗器セット一式 (ブッシュ式単水栓セット)、トラップカバー (A-5303W) 付										
洗面器	L270CM	台付自動水栓 (TLE33SB3A)、取付金具、壁排水金具、その他標準付属品一式			1						1	
	L-275FCR	台付自動水栓 (AM-311V1)、取付金具、壁排水金具、その他標準付属品一式										
化粧鏡	YM6075F	600×750			1						1	
	KF-6075	〃										
化粧鏡	YM4560F	450×600		1		1	1				3	
	KF-4560A	〃										
マルチシンク	SK500	キー式横水栓 (T200CSNR13)、壁排水金具、固定金具、その他標準付属品一式						1			1	
	S-17	キー式横水栓 (LF-7RG-13)、壁排水金具、固定金具、その他標準付属品一式										
ホーム水栓	T200CSNR13	13mm、キー式	2								2	
	LF-7RG-13	〃										
研ぎ出し流し	550-G型	ホリワレレン製 鎖付コラム栓、その他標準付属品一式	1								1	
	特許コンソーティ											
ビニル製防寒水栓柱		70□×1000H (断熱材入り)、VP13A	2								2	
雨水貯留タンク		200L ホリワレレン製 その他標準付属品一式	1								1	
し尿浄化槽	CV-14	合併処理式、12人槽 自然放流、ブロワポンプ (1φ100V69W)、その他標準付属品一式	1								1	
	フジクリーン工業											

工事件名		水防センター建設工事	
工事箇所		東京都日野市石田一丁目979-1, 979-3, 210-1, 1002の各一部	
図面名称	給排水衛生設備 器具表		NO SCALE
	作成年月日		図面番号
令和7年 月 日		M-03	
日野市総務部建築営繕課			
株式会社スギウラ・アーキテクトズ一級建築士事務所			
(東京都知事登録第58345号)			
一級建築士第214974号 杉浦友哉			

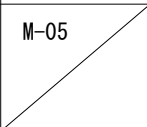


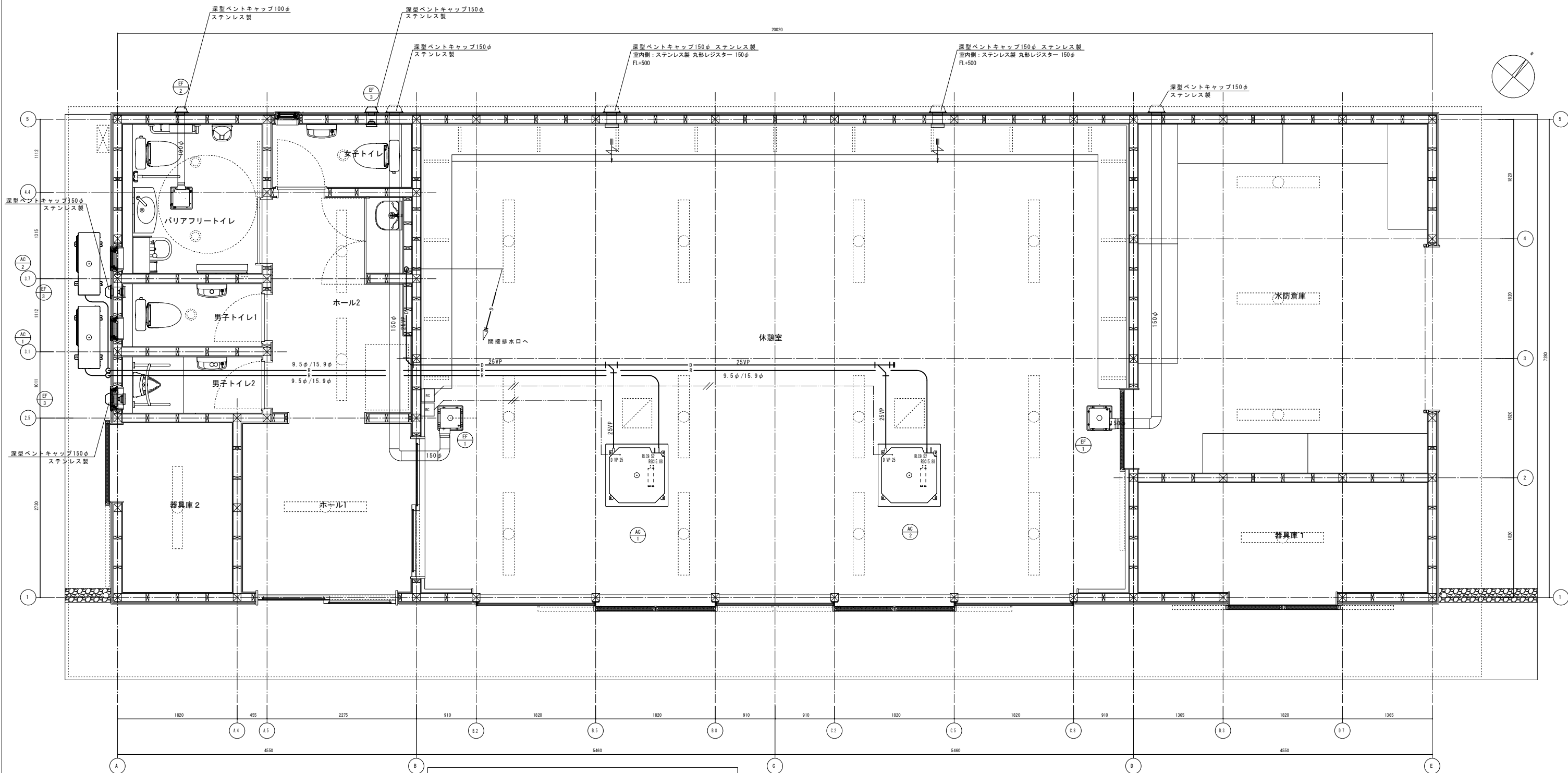
注1. 建築基準法施行令第129条の2の4、建設省告示第1597号
に適合する工法で施工を行うこと。
注2. 給水装置の構造及び材質について、水道法施行令第5条の基準に基づき施工
を行うこと。

工事件名		水防センター建設工事	
工事箇所		東京都日野市石田一丁目979-1, 979-3, 210-1, 1002の各一部	
図面名称	平面図（給排水衛生設備）		縮尺
			A1:1/30 A3:1/60
作成年月日		令和7年 月 日	図面番号
日野市総務部建築営繕課 株式会社スギウラ・アーキテクト一級建築士事務所 （東京都知事登録第58345号） 一級建築士第214974号 杉浦友哉			M-04

機 器 表

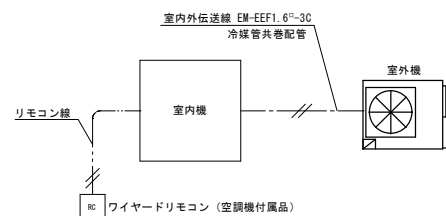
[illegible][illegible]

工事件名	水防センター建設工事		
工事箇所	東京都日野市石田一丁目979-1, 979-3, 210-1, 1002の各一部		
図面名称	空調・換気設備 機器表		縮 尺 NO SCALE
作成年月日	令和7年 月 日		図面番号
日野市総務部建築営繕課 株式会社スギウラ・アーキテクトズ一級建築士事務所 (東京都知事登録第58345号) 一級建築士第214974号 杉浦友哉			M-05 



(注記事項)

- 1) 令第129条の2の5に適合すること。
- 2) 居室換気のダクトについては、外壁より1mをグラスウール(t=25)にて保温すること。

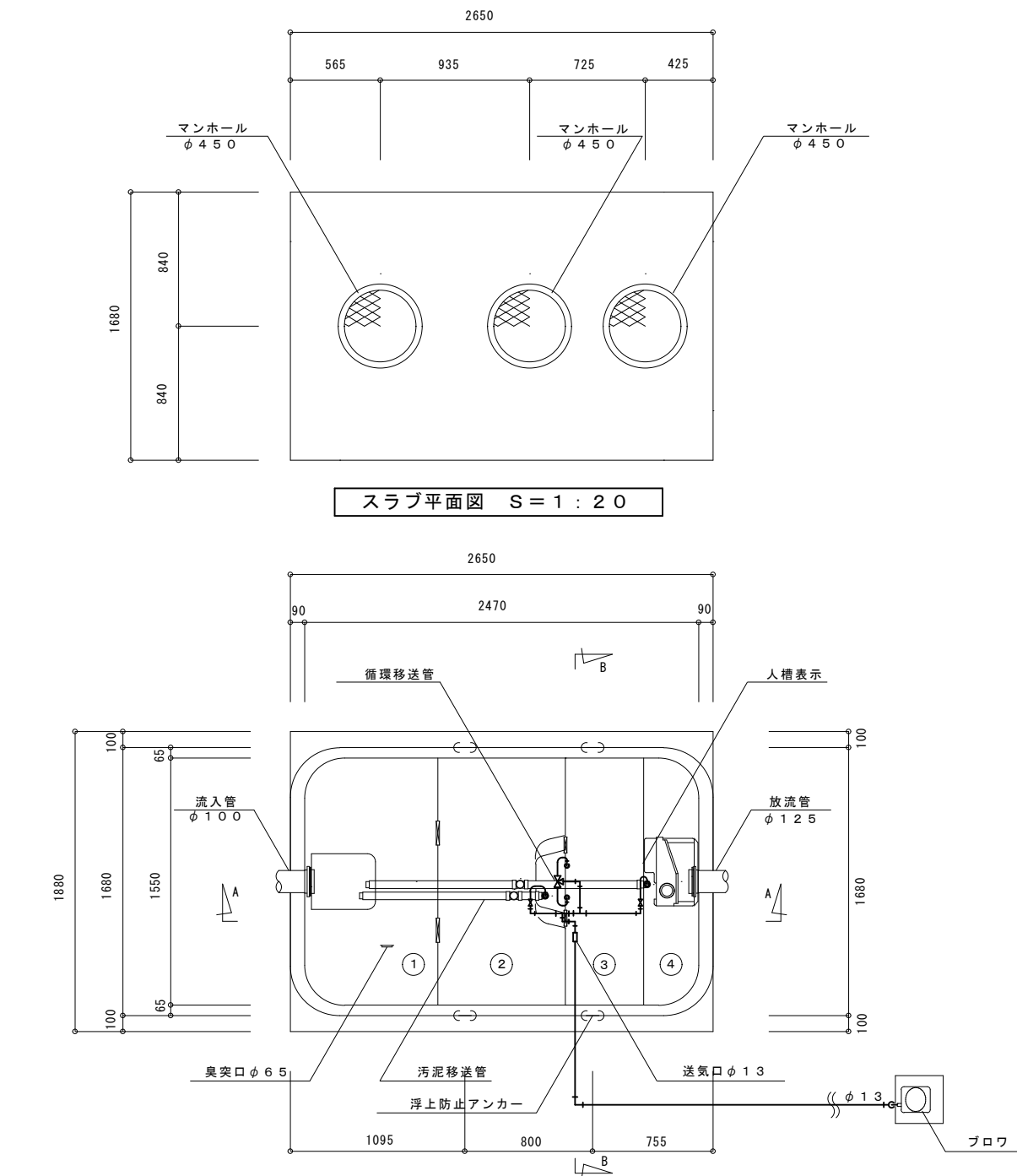


制御システム図 S= -

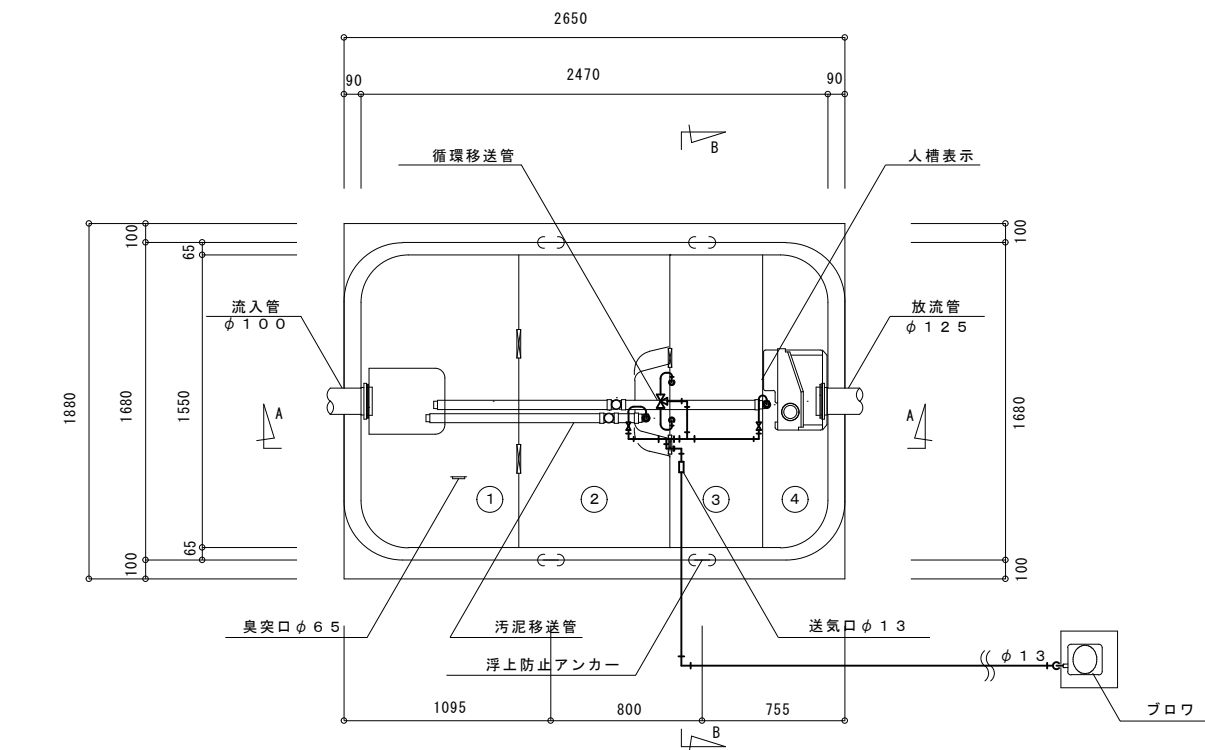
計装設備凡例

記 号	名 称	備 考
EM-GEE0.3"-2C	天井内コロガシ・PF16	壁立下り部
ワイヤードリモコン	機器付属品、スイッチBOX2個用共	

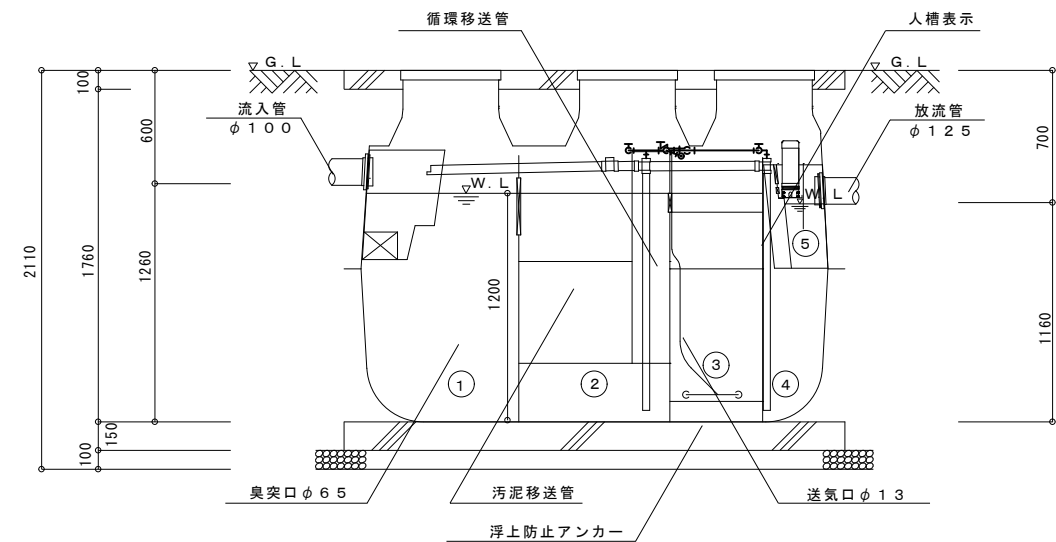
工事件名		水防センター建設工事	
工事箇所		東京都日野市石田一丁目979-1, 979-3, 210-1, 1002の各一部	
図面名称	平面図（換気空調設備）		縮尺
作成年月日		令和7年 月 日	図面番号
日野市総務部建築営繕課 株式会社スギウラ・アーキテクツ一級建築士事務所 （東京都知事登録第58345号） 一級建築士第214974号 杉浦友哉			M-06



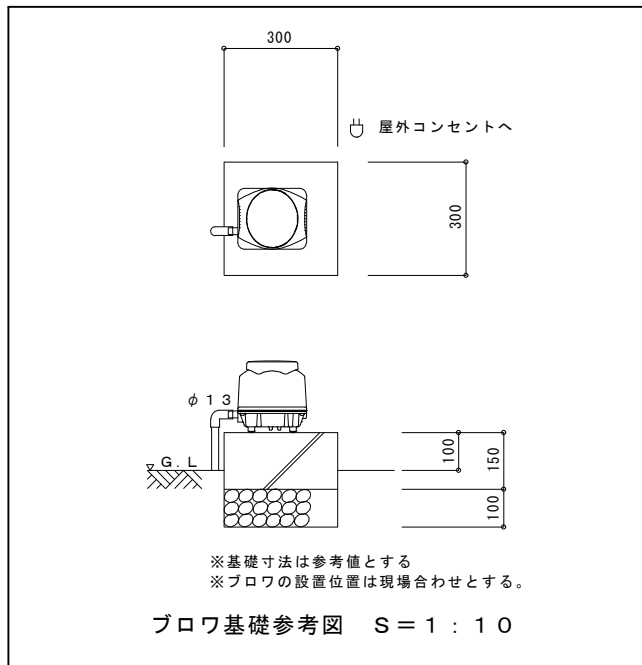
スラブ平面図 S = 1 : 2 0



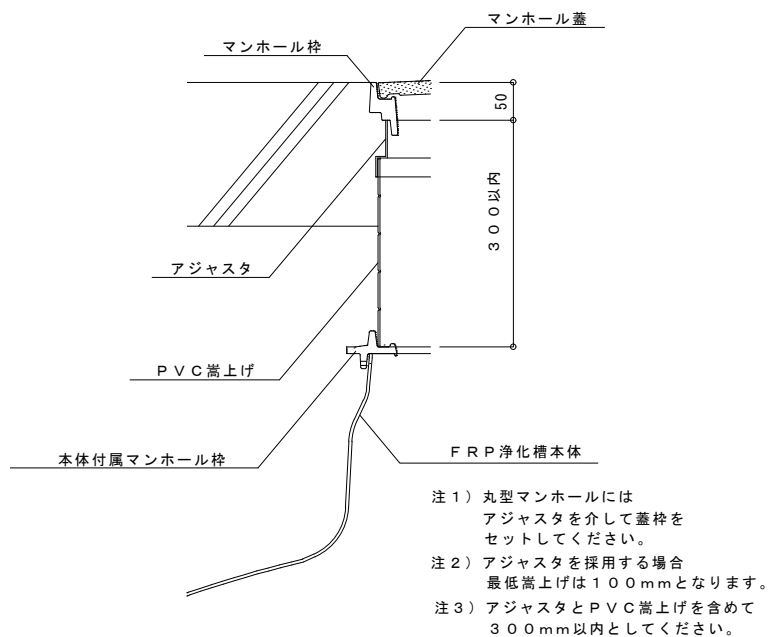
内部平面図 S = 1 : 2 0



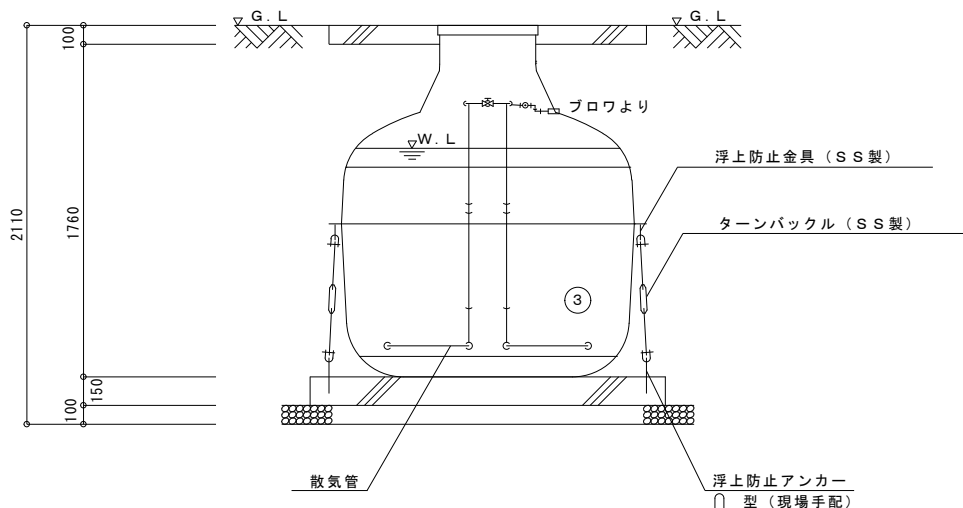
A-A断面図 S = 1 : 2 0



ブロウ基礎参考図 S = 1 : 1 0



アジャスタ取り付け図



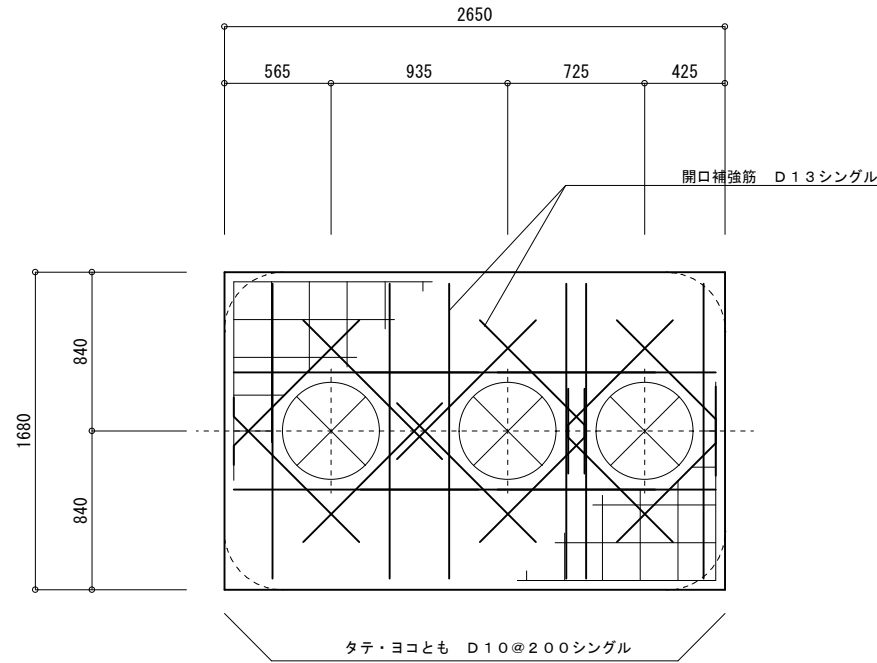
B-B断面図 S = 1 : 2 0

仕 様 表						
設計番号		T K S 5 5 5 5 A				
処理方式		接触ろ床方式				
型式名称		フジクリーン C V - 1 4 型		※吊上目安重量：2 9 0 k g		
処理対象人員		1 2 人 2 . 8 0 m 3 / d				
汚水量		2.80 m³/d				
流入水質		BOD 200 mg/L	COD 100 mg/L	T-N 45 mg/L	SS 160 mg/L	
放流水質		BOD 20 mg/L	COD 30 mg/L	T-N 20 mg/L	SS 15 mg/L	
①	沈殿分離槽		有効容量	1 . 3 3 2 m³		
②	嫌気ろ床槽		有効容量	1 . 3 3 5 m³		
③	接触ろ床槽		有効容量	0 . 8 3 0 m³		
④	処理水槽		有効容量	0 . 4 6 9 m³		
⑤	消毒槽		有効容量	0 . 0 3 0 m³		
総容量			有効容量	3 . 9 9 6 m³		
機 器 装 置 仕 様						
ブロウ	吐出量		口 径	消費電力	運転方式	台数
	1 0 0 L / m i n		φ 1 3	6 9 W	連続運転	1
槽本体		F R P				
パイプ類		P V C、P P または P E				
ろ材		P P または P E				
マンホール		F R P (5 0 0 K) ※ボルトロック				
消毒剤		固形塩素剤				

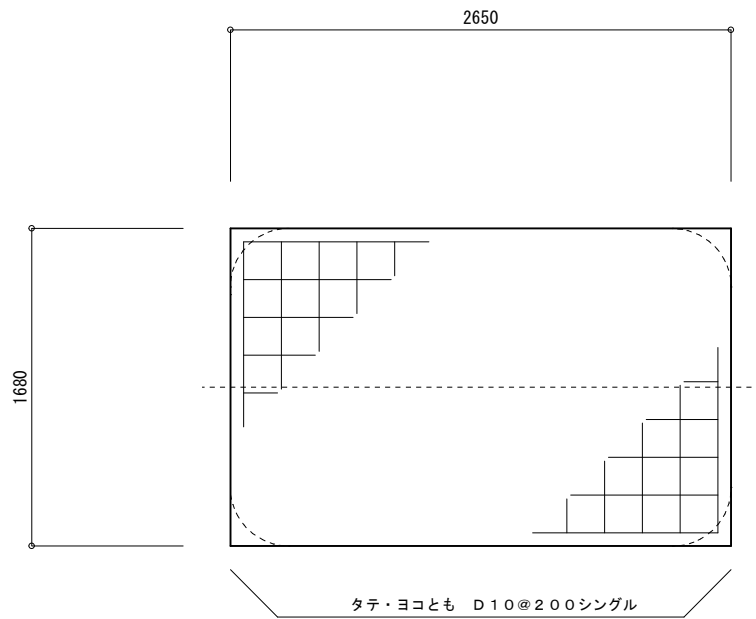
配管仕様	露出配管（ブロウ廻り）	V P
	土中配管	φ 4 0 以下～V P ・ φ 5 0 以上～V U
	槽内配管	メーカー仕様

- 注 1) 上部は歩行者荷重とする。
- 注 2) 機器電源は単相 1 0 0 V、総電力は 6 9 W、一次側引込電容量は 1 5 A 以上とする。
- 注 3) 図中の " G . L " は浄化槽位置での仕上げレベルを示す。
- 注 4) 浄化槽からブロウまでの距離は 1 0 m 以内とする。
- 注 5) 流入管・放流管工事は別途とする。又接続工事は浄化槽工事範囲外とする。
- 注 6) 臭突管工事は別途とする。又接続工事は浄化槽工事範囲外とする。
- 注 7) ブロウ付近にコンセント× 1 を設置のこ。設置は浄化槽工事範囲外とする。
- 注 8) 地耐力は 3 0 K N / m 2 以上必要とする。(実際の工事業者が確認後施工の事)
- 注 9) 岩掘削工事、杭工事、地盤改良工事、ウェルポイント工事は別途とする。
- 注 1 0) 現状嵩上げ高さ：1 4 0 mm、最大嵩上げ高さ：3 0 0 mm

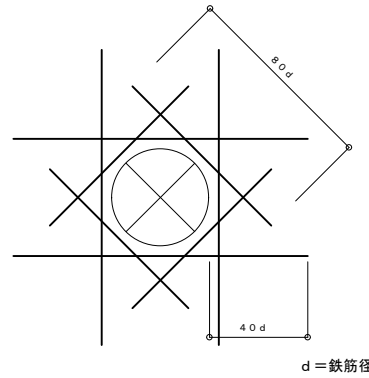
工事件名		水防センター建設工事		
工事箇所		東京都日野市石田一丁目979-1, 979-3, 210-1, 1002の各一部		
図面名称	浄化槽 詳細図		縮	A1:1/20
			尺	A3:1/40
作成年月日		令和7年 月 日		図面番号
日野市総務部建築営繕課 株式会社スギウラ・アーキテクトゥー級建築士事務所 (東京都知事登録第58345号) 一級建築士第214974号 杉浦友哉				M-07



スラブ配筋図 S = 1 : 2 0

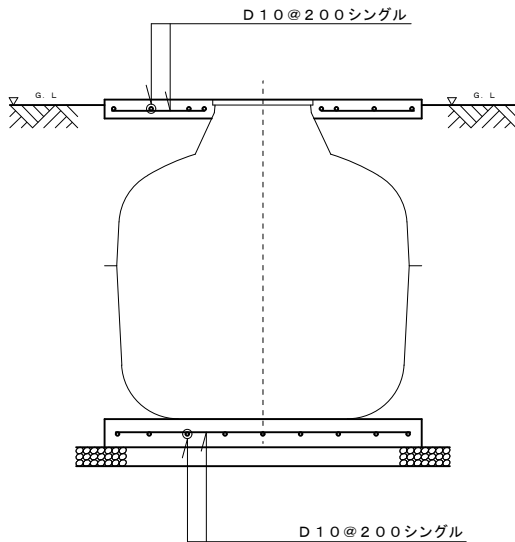
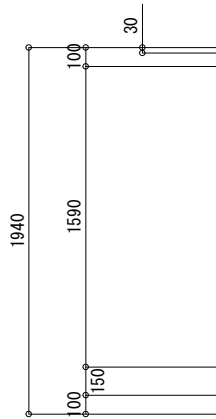


ベース配筋図 S = 1 : 2 0



開口補強筋詳細図

(ダイヤモンド補強 : D 13 シングル)



断面配筋図 S = 1 : 2 0

※歩行者荷重 (CV-14)

一 般 事 項	
コンクリート	F c = 21 N / mm 2
鉄 筋	S D 2 9 5 A
鉄筋かぶり	スラ ブ 4 0
	ベ ー ス 6 0
定着及継手	4 0 d
地 業	砕石又はR C 4 0 ~ 0

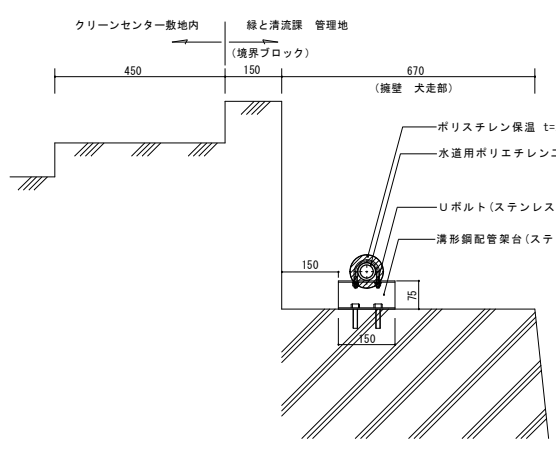
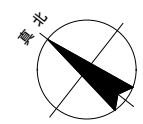
注 1) 上部は歩行者荷重とする。
注 2) 図中の " G , L " は浄化槽位置での仕上げレベルを示す。
注 3) 地耐力は 4 0 K N / m 2 以上必要とする。
(実際の工事業者が確認後施工の事)

地下水位が G L - 1 0 0 0 mm より高い場合は、浮上防止金具の取付が必要となります。 ※浮上防止金具付の標準図にて施工をお願いします。

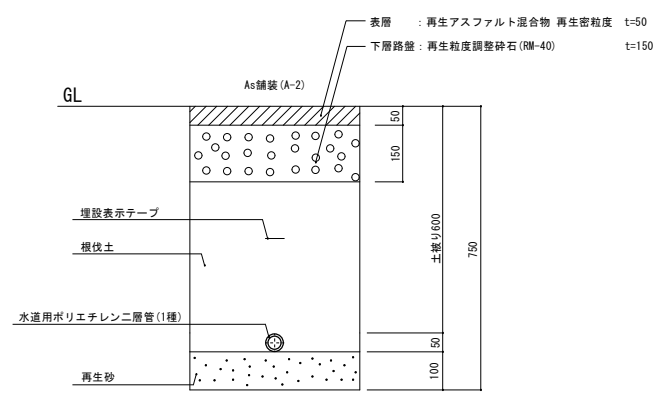
施工高さ範囲					
MH	項 目	管 内 高	流入管底	放流管底	施工全高
簡易 ロック	最小寸法 (この図面)	0 H	G. L - 4 0 0	G. L - 5 0 0	1 9 4 0 H
	最小寸法 (管上)	5 0 H	G. L - 4 6 0	G. L - 5 6 0	2 0 0 0 H
	最大寸法	3 0 0 H	G. L - 7 1 0	G. L - 8 1 0	2 2 5 0 H
ボルト ロック	最小寸法	1 0 0 H	G. L - 5 3 0	G. L - 6 3 0	2 0 7 0 H
	最大寸法	3 0 0 H	G. L - 7 3 0	G. L - 8 3 0	2 2 7 0 H

注) 製品全高は、製品規格で + 1 0 mm , - 2 0 mm の公差があります。
流入・放流管底は、製品規格で製品全高に対し ± 1 0 mm の公差があります。

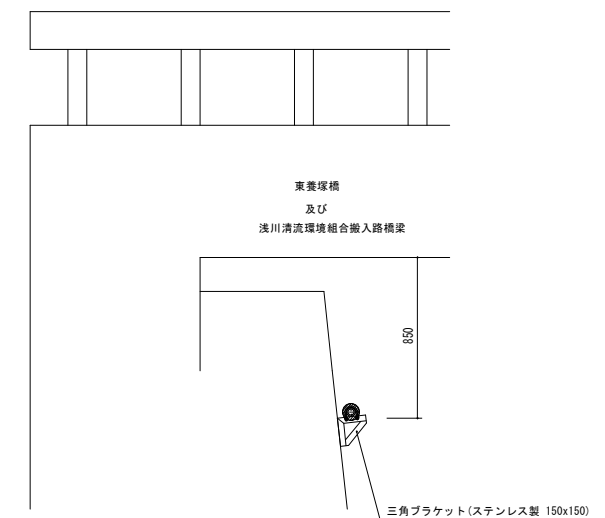
工事件名		水防センター建設工事		
工事箇所		東京都日野市石田一丁目979-1, 979-3, 210-1, 1002の各一部		
図面名称	浄化槽 配筋図		筋	A1:1/20
			力	A3:1/40
作成年月日		令和7年 月 日		図面番号
日野市総務部建築営繕課 株式会社スギウラ・アーキテクツ一級建築士事務所 (東京都知事登録第58345号) 一級建築士第214974号 杉浦友哉				M-08



根川擁壁犬走部断面図 露出配管要領 S=1/10




クリーンセンター内 埋設配管要領 S=1/10



橋梁部 露出配管要領 S=1/20

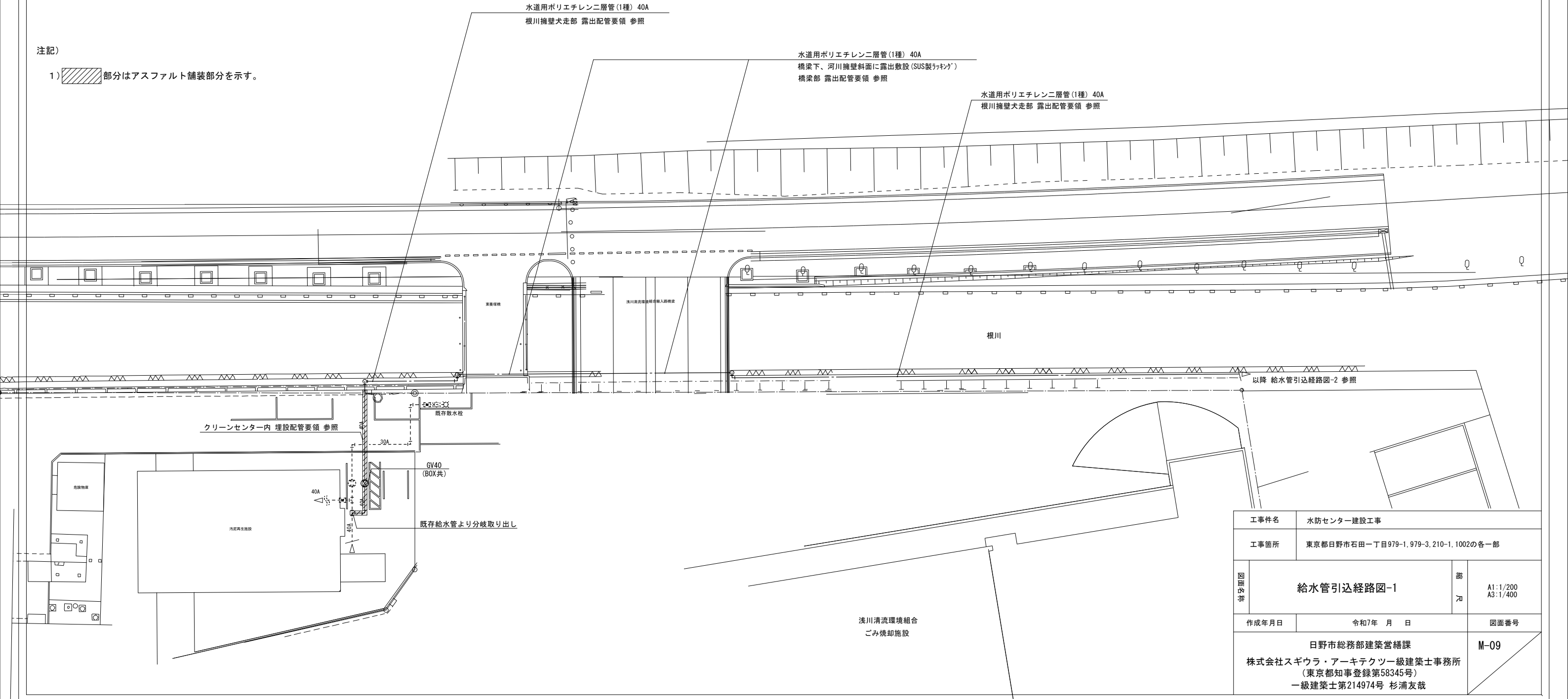
注記)

- 1)  部分はアスファルト舗装部分を示す。

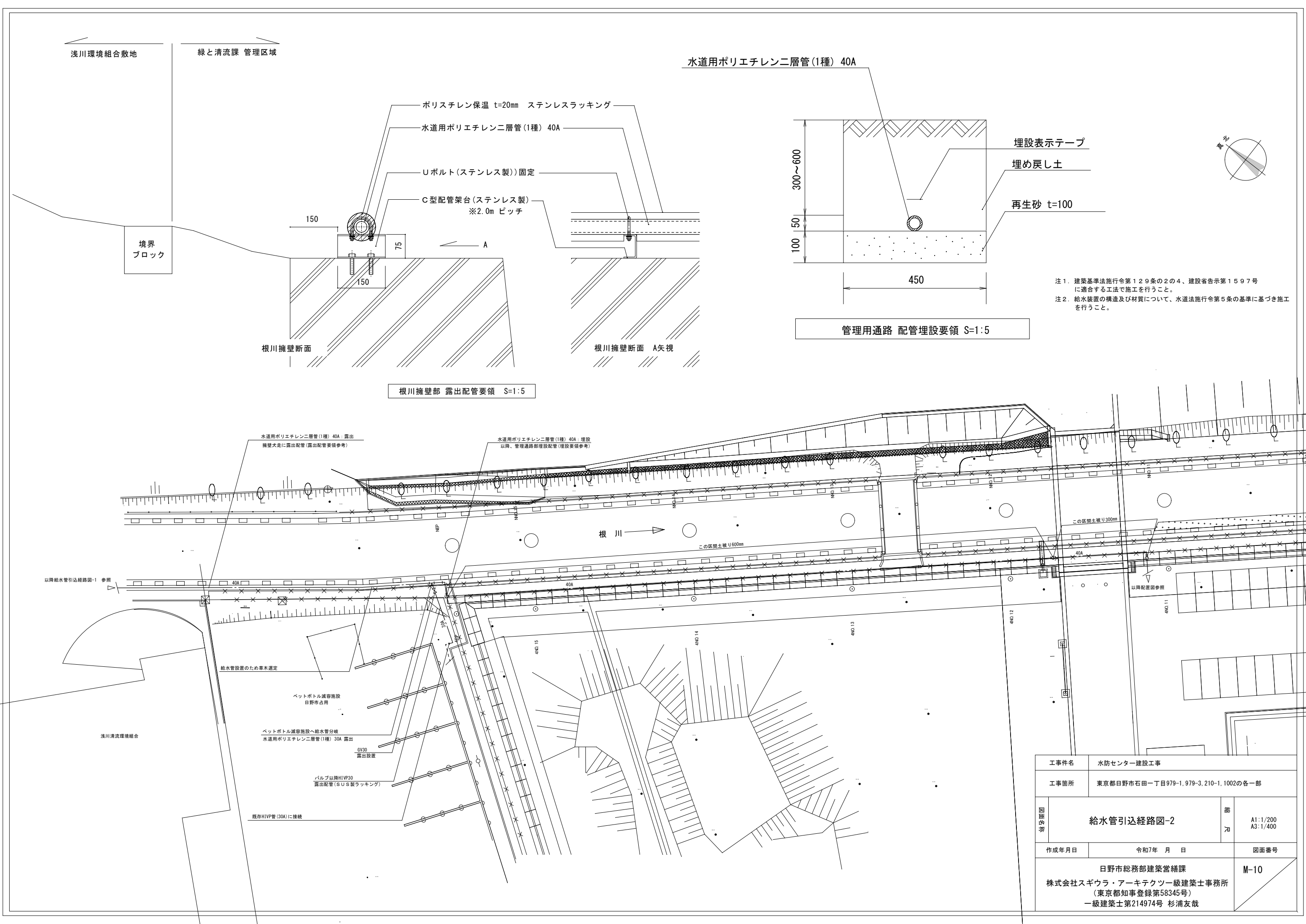
水道用ポリエチレン二層管(1種) 40A
根川擁壁犬走部 露出配管要領 参照

水道用ポリエチレン二層管(1種) 40A
橋梁下、河川擁壁斜面に露出敷設(SUS製ラッキング)
橋梁部 露出配管要領 参照

水道用ポリエチレン二層管(1種) 40A
根川擁壁犬走部 露出配管要領 参照

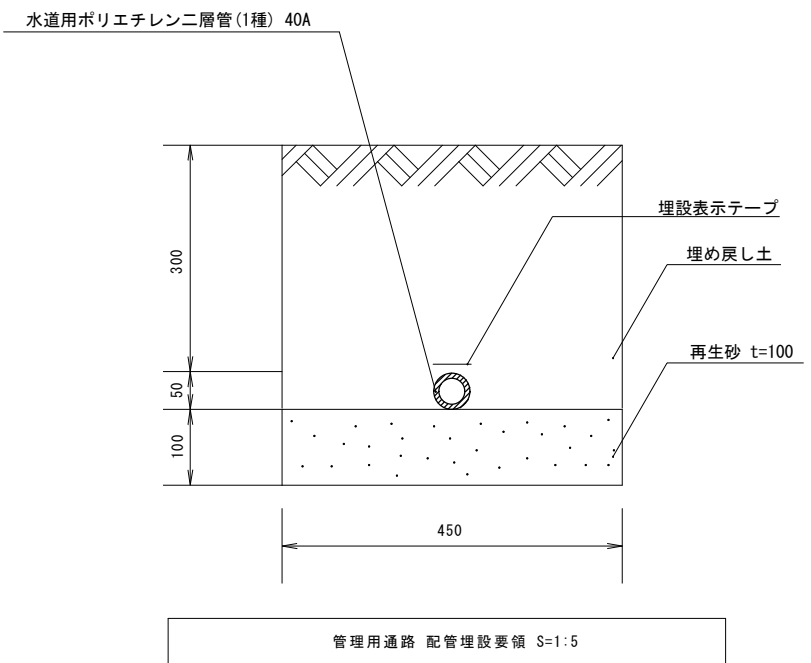
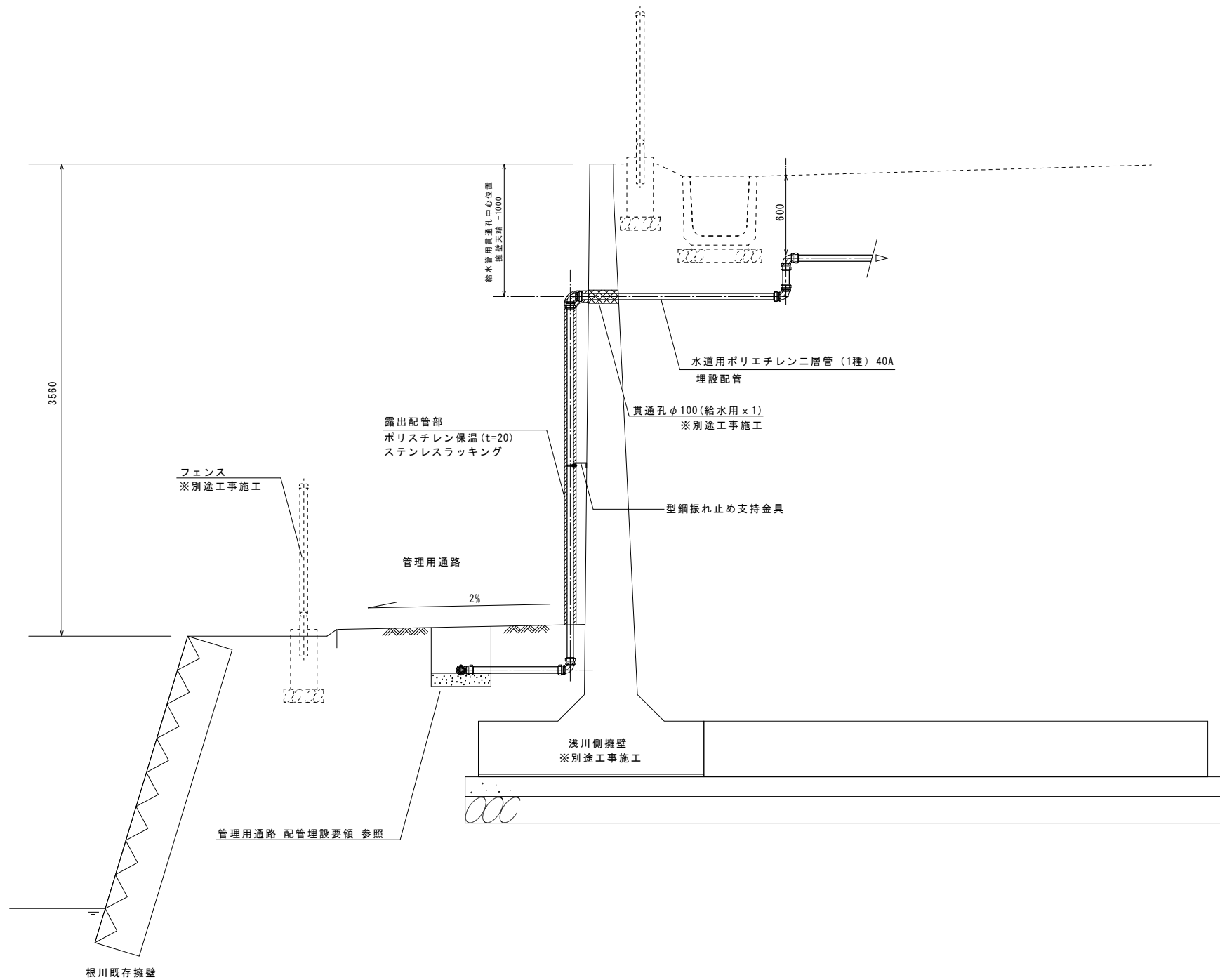


工事件名		水防センター建設工事	
工事箇所		東京都日野市石田一丁目979-1, 979-3, 210-1, 1002の各一部	
図面名称	給水管引込経路図-1		縮尺
作成年月日		令和7年 月 日	図面番号
日野市総務部建築営繕課 株式会社スギウラ・アーキテクツ一級建築士事務所 (東京都知事登録第58345号) 一級建築士第214974号 杉浦友哉			M-09



注1. 建築基準法施行令第129条の2の4、建設省告示第1597号に適合する工法で施工を行うこと。
注2. 給水装置の構造及び材質について、水道法施行令第5条の基準に基づき施工を行うこと。

工事件名	水防センター建設工事		
工事箇所	東京都日野市石田一丁目979-1, 979-3, 210-1, 1002の各一部		
図面名称	給水管引込経路図-2		縮尺 A1:1/200 A3:1/400
	作成年月日	令和7年 月 日	図面番号
日野市総務部建築営繕課 株式会社スギウラ・アーキテクツ一級建築士事務所 (東京都知事登録第58345号) 一級建築士第214974号 杉浦友哉			M-10



工事件名		水防センター建設工事	
工事箇所		東京都日野市石田一丁目979-1, 979-3, 210-1, 1002の各一部	
図面名称	給水引込箇所断面図		縮尺 A1:1/20 A3:1/40
作成年月日	令和7年 月 日		図面番号
日野市総務部建築営繕課 株式会社スギウラ・アーキテクツ一級建築士事務所 (東京都知事登録第58345号) 一級建築士第214974号 杉浦友哉			M-11

