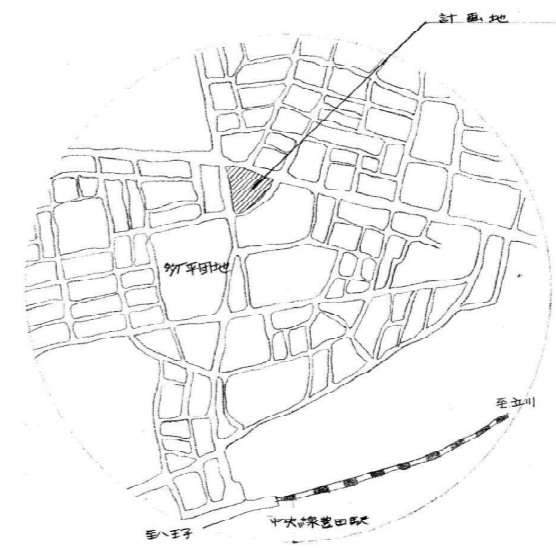


配置図 1/300

記号	名称	備考
———	給水管	亜鉛鍍鋼管(白)
—x—	消火管	全上
—g—	ガス管	全上
-----	通気管	全上
— —	給湯管	全上
—>—	汚水管	排水鋳鉄管
———	排水管	亜鉛鍍鋼管(白)
———	屋外排水管	P.C.管
⊗	水栓	
⊙	床排水金物	
⊖	床上掃除口	
⊠	汚水樹	改築工事、1/200以上
⊞	排水樹	
⊞	柏子樹	



案内図 1/1000

工事名	旧社会教育センター解体工事		
図番	全枚・第M-1号	図名	配置図(既存)
作図	令和 年月日	監理	日野市総務部建築営繕課
訂正	令和 年月日	設計	日野市役所総務部建築営繕課

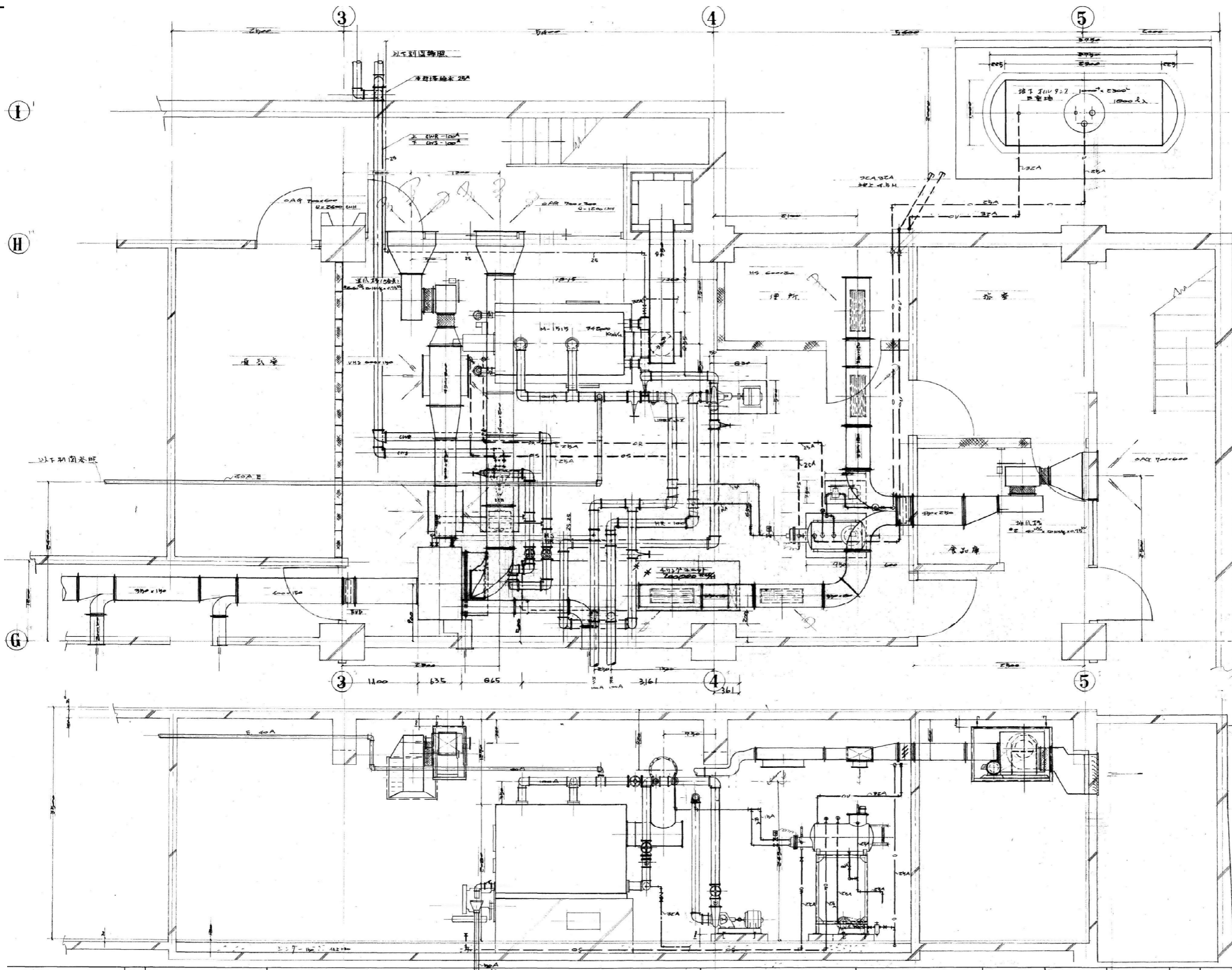
# 主要機器表

# 凡 例

機器番号	品 名	仕 仕	標 標	設置場所	台 数
SB-1	温水ボイラー (セクショナル)	定格出力 342,000 kcal/hr 常用出力 273,600 kcal/hr 相当放熱面積 350.8 M <sup>2</sup> EDR 伝熱面積 12.72 M <sup>2</sup> 燃料消費量 38.4 t/hr バーナー ロ-タリ-バーナー 全自動 ON-OFF 0.4 kW オイルヒーター 2 kW 燃料 B重油		地下機械室	1
CU-1	クーリングユニット	冷却能力 200,000 kcal/hr 冷水 7°C-40.0 Ton/hr 冷却水 32°C-48.9 Ton/hr コンプレッサー 三相 200V x 50% 56 kW 使用冷媒 R-22		全 上	1
CT-1	冷却塔	冷却容量 80 Ton 送風機 1,200 <sup>φ</sup> x 2.2 kW 冷却水量 1,040 g/min 冷却水温度 入口 37°C 出口 32°C		屋 上	1
PACF-1	パッケージ型空調器	オールフレキシユ型 冷房能力 18,000 kcal/hr 暖房能力 16,600 kcal/hr コンプレッサー 5.5 kW ファン 0.75 kW 风量 20 m <sup>3</sup> /min		地下機械室	1
OT-1	地下オイルタンク (コロッケ式)	容量 1800 <sup>ℓ</sup> 1,000 <sup>ℓ</sup> x 2.550 <sup>L</sup> 胴板 4.5t 鏡板 6.0t 付属品 70 <sup>φ</sup> テグター 680 <sup>φ</sup> x 3.2t ガス検知管 32 <sup>φ</sup> x 4本 計量尺 3 <sup>m</sup> .00 注油口 65 <sup>φ</sup> 計量口 32 <sup>φ</sup> アングル4マッキ弁 40 <sup>φ</sup> 除水器 40 <sup>φ</sup>		屋 外	1
OST-1	オイルサービスタンク	容量 100 <sup>ℓ</sup> /hr 500 <sup>ℓ</sup> x 1510 <sup>L</sup> 温水オイル粗込み		地下機械室	1
EXT-1	膨張水槽	容量 260 <sup>ℓ</sup> 700 x 700 x 700 <sup>H</sup> (有効 550 <sup>H</sup> )		屋 上	1
P-1	冷温水ポンプ	80 <sup>φ</sup> x 500 g/min x 15 <sup>m</sup> x 3.75 kW		地下機械室	1
P-2	冷却水ポンプ	100 <sup>φ</sup> x 1,040 g/min x 20 <sup>m</sup> x 7.5 kW		全 上	1
OGP-1	オイルギアポンプ	15 <sup>φ</sup> x 8 <sup>φ</sup> /min x 3 kg/cm <sup>2</sup> x 0.4 kW		全 上	1
FC-1	ファンコイルユニット(片置)	冷房能力 900 kcal/hr, 暖房能力 1,500 kcal/hr, 水量 3 <sup>ℓ</sup> /min			2
FC-2	" " (" )	" 1800 " , " 2,500 " , " 6 "			26
FC-3	" " (" )	" 2700 " , " 3,500 " , " 9 "			19
FC-4	" " (" )	" 3600 " , " 5,100 " , " 12 "			2
FCC-1	" " (天井)	" 2700 " , " 3,500 " , " 9 "			2
FCC-2	" " (" )	" 3600 " , " 5,100 " , " 12 "			12
OAF-1	給気ファン	30 <sup>φ</sup> コファン #2s.s x 20SP x 40 CMH x 0.75 kW		地下機械室	1
EAF-1	排気ファン	30 <sup>φ</sup> コファン #2s.s x 20SP x 40 CMH x 0.75 kW		全 上	1
F-1	換気ファン	250 <sup>φ</sup> 自動シャッター付 取付フレーム共		便所・シャワールーム	15
F-2	圧力ファン	250 <sup>φ</sup> 単相 100V x 36W x 50% 4.2 CMH x 3SP		地下便所	1

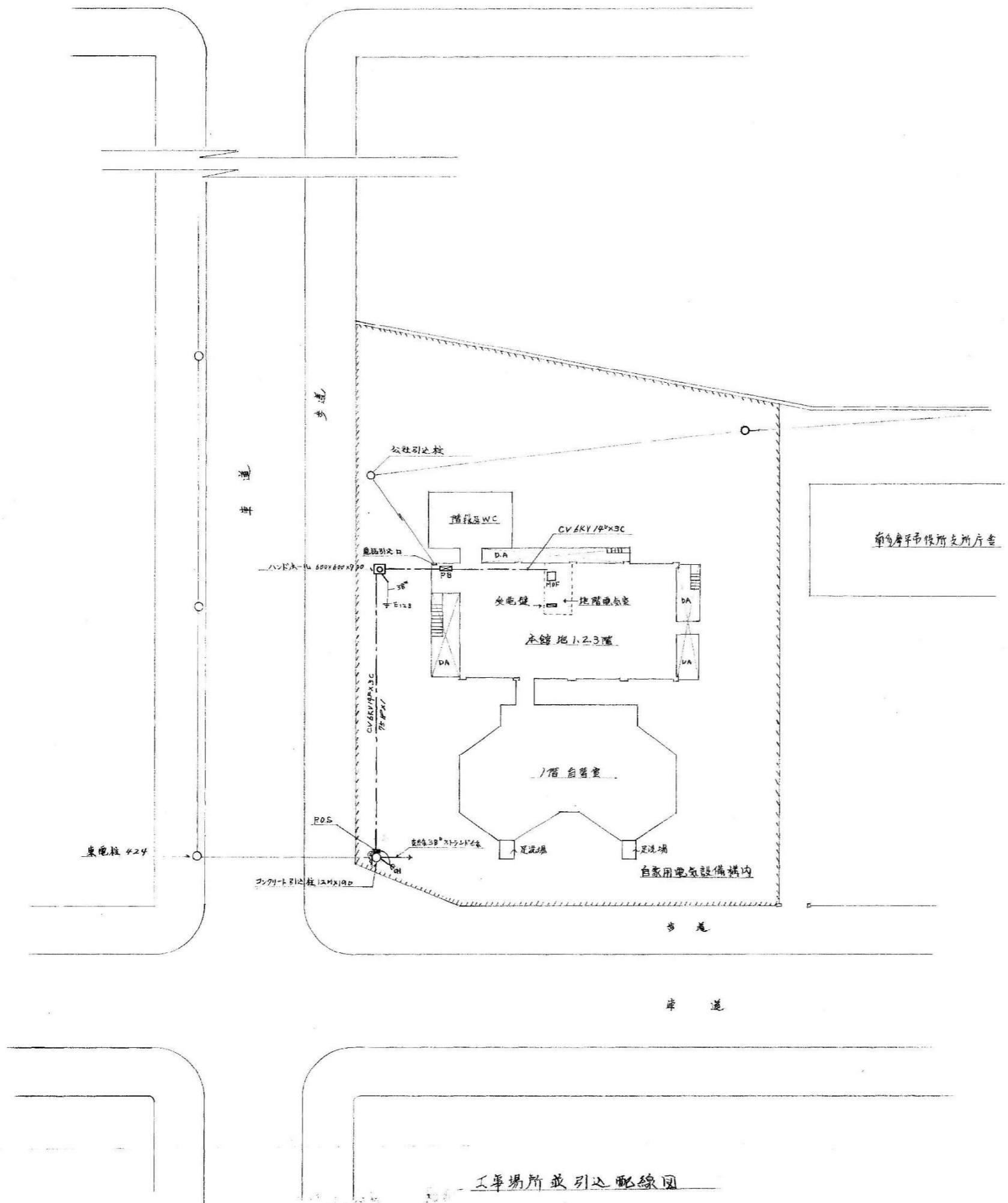
シンボル	名 称	備 考
CHR	冷温水送リ管	
CHS	" " 送リ管	
CWS	冷却水送リ管	
CWR	" " 送リ管	
E	膨 張 管	
OS	油 送 リ 管	
OR	油 送 リ 管	
D	ド レ ン 管	
FOV	通 気 管	
TR	温度調節弁	
EV	電 磁 弁	
S	ス ト レ ー ナ ー	
U	リ 空 ト ラ ッ プ	
+	ク ン パ ー	

工事名	旧社会教育センター解体工事		
図 番	全 枚・第M-2号	図 名	主要機器表(既存)
作 図	令和 年 月 日	監 理	日野市 総務部 建築営繕課
訂 正	令和 年 月 日	設 計	日野市役所総務部建築営繕課



- ① 冷温水ポンプ  
S&W 5000W 200V
- ② 空調機  
M&T 1000W 200V  
M&T 1000W 200V
- ③ 空調機  
M&T 1000W 200V
- ④ 空調機  
M&T 1000W 200V
- ⑤ 空調機  
M&T 1000W 200V
- ⑥ 空調機  
M&T 1000W 200V
- ⑦ 冷却水ポンプ  
100 S&W 1100W 200V
- ⑧ 空調機  
M&T 1000W 200V

工事名	旧社会教育センター解体工事		
図番	全枚・第M-3号	図名	配置図(既存)
作図	令和 年月日	監理	日野市総務部建築営繕課
訂正	令和 年月日	設計	日野市役所総務部建築営繕課



工事場所並引込配線図

工事名	旧社会教育センター解体工事		
図番	全 枚・第E-01号	図名	引込配線図(既存)
作図	令和 年 月 日	監理 日野市 総務部 建築営繕課	
訂正	令和 年 月 日	設計 日野市役所総務部建築営繕課	

