

(1)平成25年度事業について(報告事項)

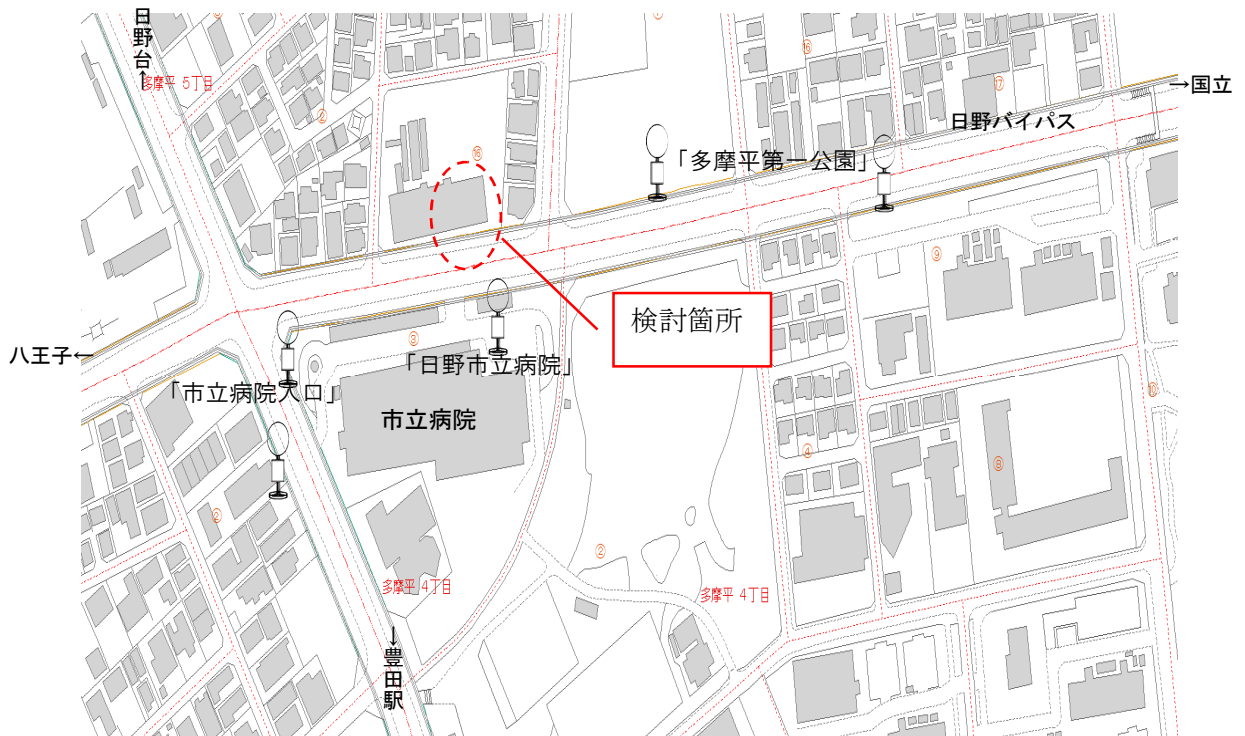
平成25年度事業について検証します。

1)日野バイパス上のバス停配置の見直し

国道20号日野バイパス上のバス停配置について、現在の不均等な配置の見直しを図り、必要に応じてバス停を新設または移設することにより、周辺住民の利便性向上を図りました。

- 新設バス停：第五小学校入口、神明二丁目
- 移設バス停：泉塚(豊田駅北口行き)を東へ移設し、反対方向のバス停と位置を近づけました。
- 運行開始日：平成25年10月13日(日)始発から

※市立病院前(日野市役所方向)バス停の新設については、地先交渉の結果、今回の見直しでの設置は困難となり、今後長期的に取り組んで参ります。



2) 平成25年度東京都福祉のまちづくりに対する知事感謝状受賞

平成25年12月20日に南観光交通(株)が「平成25年度東京都福祉のまちづくりに対する知事感謝状」を受賞しました。南観光交通(株)は日野市に創業して49年、業界でもいち早く福祉バスや福祉タクシーを取り入れ、現在は日野市内丘陵地の足を担う丘陵地ワゴンタクシーを運行する等、長年にわたり福祉事業に力を入れてきました。このことが評価され、東京都福祉のまちづくりに対する知事感謝状を受賞したものです。



平成25年12月24日市長へ報告

3) イオンモール開業に伴う道路改良工事

平成26年11月に多摩平の森 O 街にイオンモールが開業することに伴い、周辺の交通量、交通動線の変化に併わせ、駅前通り(都道235号線)、幹線市道Ⅱ-44号線の道路改良工事を実施することとなりました。このことについては、平成26年1月31日に開催された豊田駅周辺まちづくり協議会において説明を行い、了承を得ました。工事期間は平成26年2月から10月までを予定しております。

主な工事内容は次のとおりです。(別添図ー1参照)

- 都道235号線の車線構成の変更
(北行)現行2車線→変更後1車線 (南行)現行2車線→変更後3車線
- 都道235号線上のバス停の一部移設
- 都道235号線上にバスベイの新設
- 幹線市道Ⅱ-44号線の一部拡幅

4)南平路線の車両の中型化

車両代替えに伴う中型化について、中型化の際には経路変更が必要となる南平路線のみなみが丘自治会に対しアンケートを実施しました。アンケートの結果が出ましたので報告します。今後この結果を分析し、住民との合意形成を図り、中型化導入について平成27年度の代替え時期を目標に進めて参ります。

アンケート結果の概要

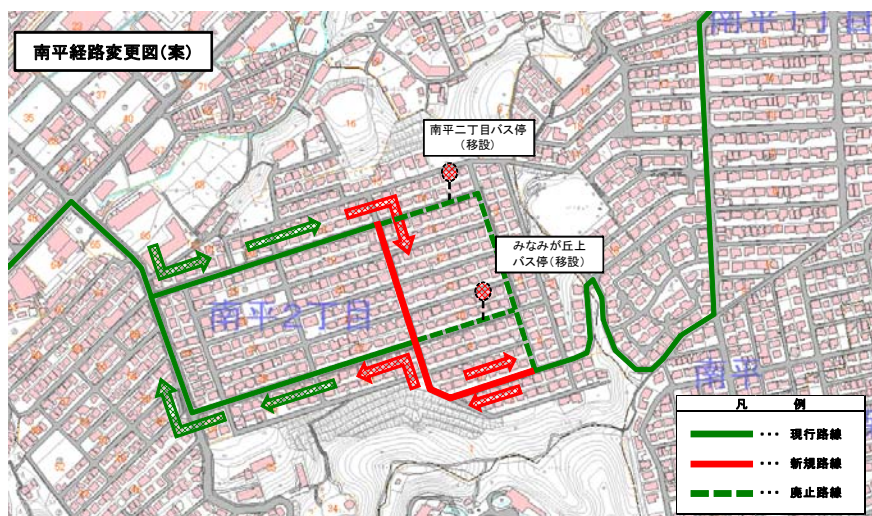
- ① 配布数:419組 ②回収数:305組 ③回収率:76%
 ④ 中型化への賛否

賛成	59.3%
反対	17.7%
どちらでもよい	19.3%
その他	2.3%
無回答	1.3%

<これまでの経緯と今後の予定>

時期	内容
平成25年2月9日(土)	みなみが丘自治会へ説明会開催(午前と午後の2回)
平成25年6月12日(金)	自治会役員とアンケートの実施を確認
平成25年8月22日(木)	アンケートを配布
平成25年10月下旬	アンケートの回収、分析
平成26年2月5日(月)	アンケートの結果を自治会に回答
平成26年度内	説明会の開催(予定)

【経路変更図】



路線名称	南平路線	
位置	豊田駅方向	日野市南平地内 経路変更
	高幡不動駅方向	日野市南平地内 経路変更

5) 車両代替えに伴う車両の中型化

平成26年3月1日より、予備車の車両代替えに伴い、市内路線・川辺堀之内路線において、中型車両の運行を開始します。該当車両が予備車のため、運行は不定期ではありますが、本運行について注視し、今後の車両中型化拡大に向けて参考としていきます。



運行を開始した中型車両