

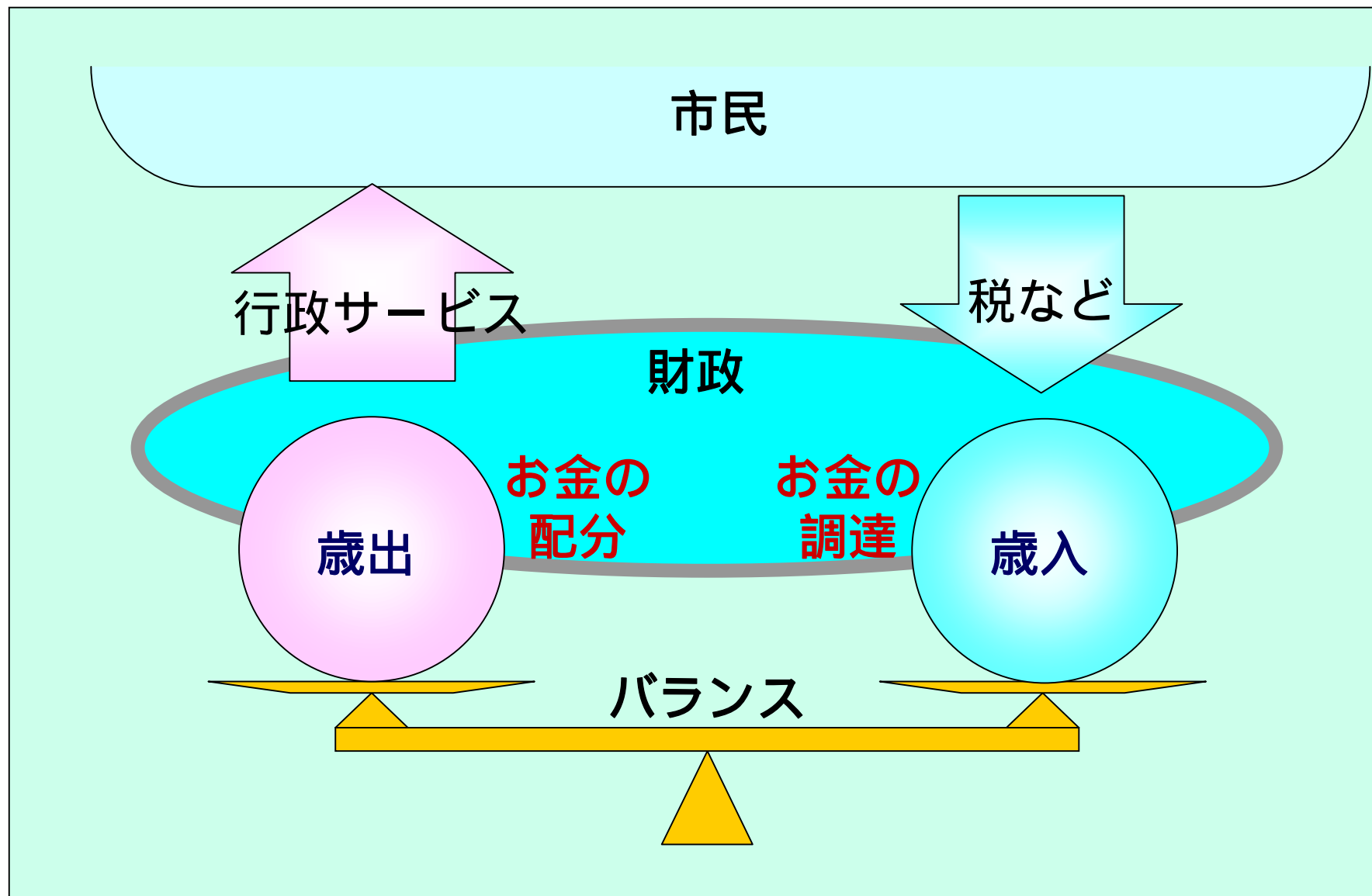
日野市財政白書 平成21年度版

日野市健全財政を考える会

財政って何？

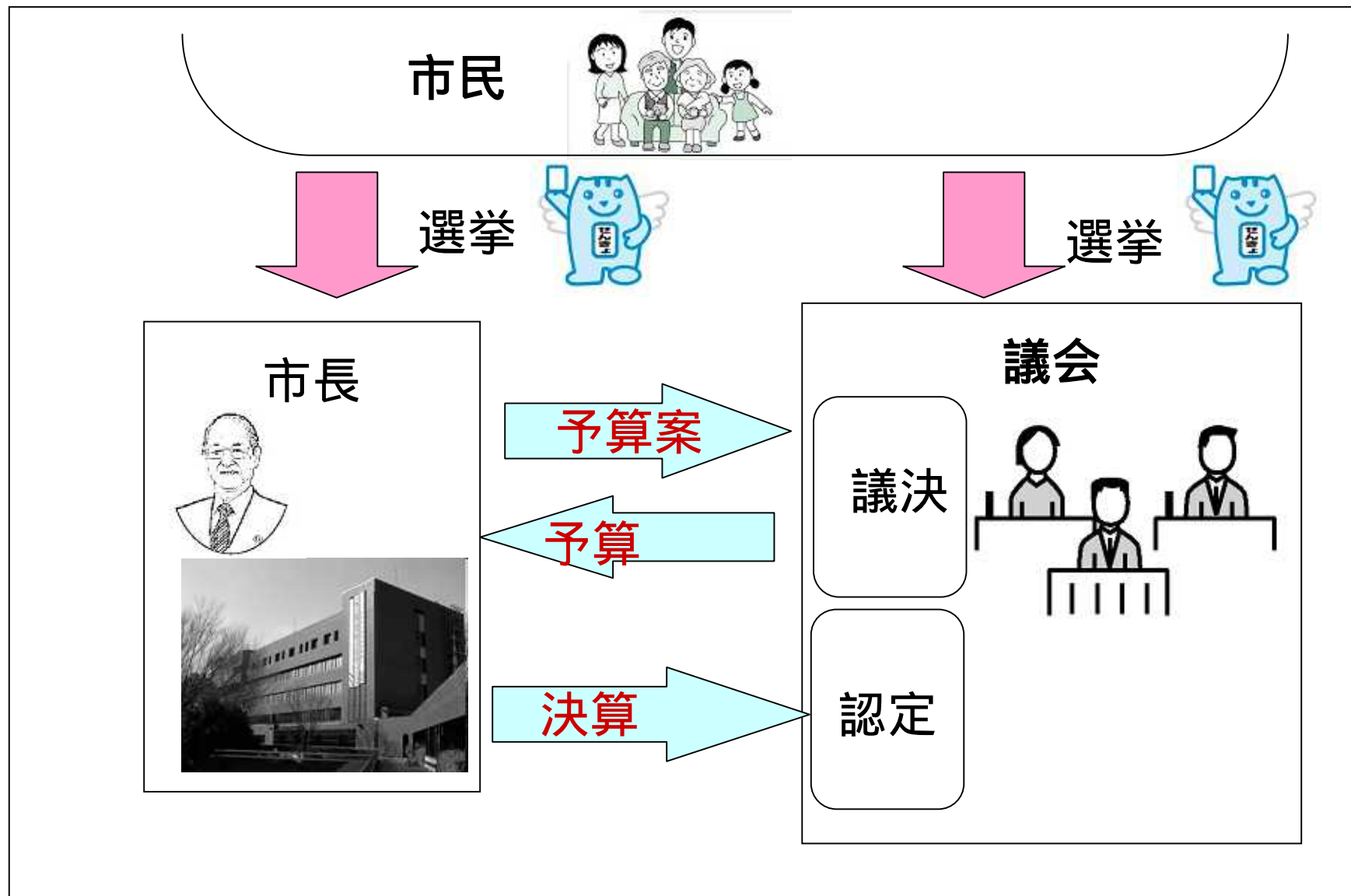
**みんなから集めたお金を
みんなのために使う仕組み**

財政って何？

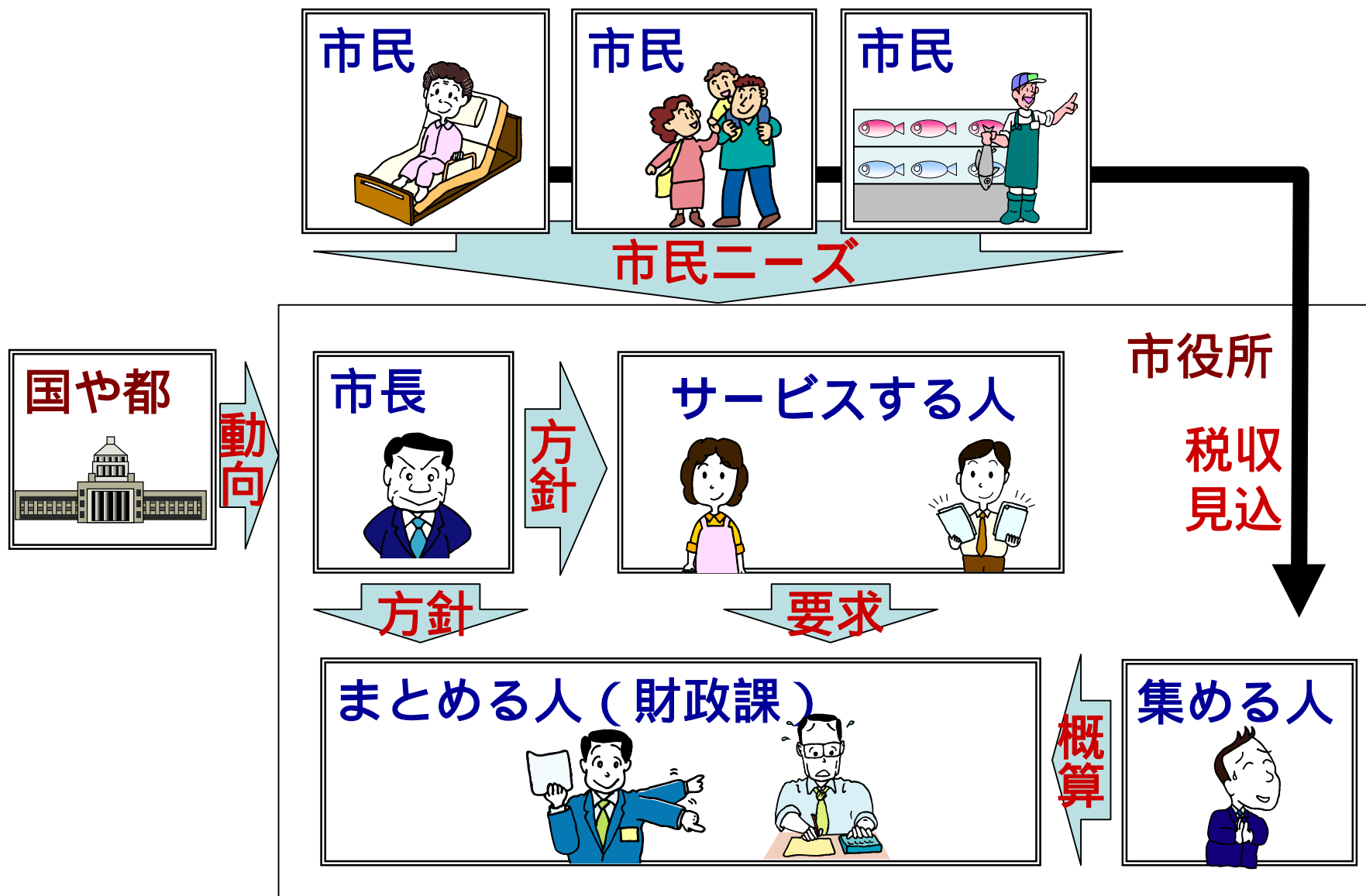


予算について

予算と決算の決定



予算案の決め方



市の役割

市町村

身近な仕事

都道府県

広域的な仕事

国

全国的・

国際的な仕事

役割分担

基本的な役割

仕事の例

市町村

身近な仕事

都道府県

広域的な仕事

警察
運転免許

国

全国的・国際
的な仕事

外交、防衛
年金

役割分担 2

道路

小中学校

市町村

市町村道

学校運営

都道府県

都道府県道
一部の国道

教員給与
(一部国負担)

国

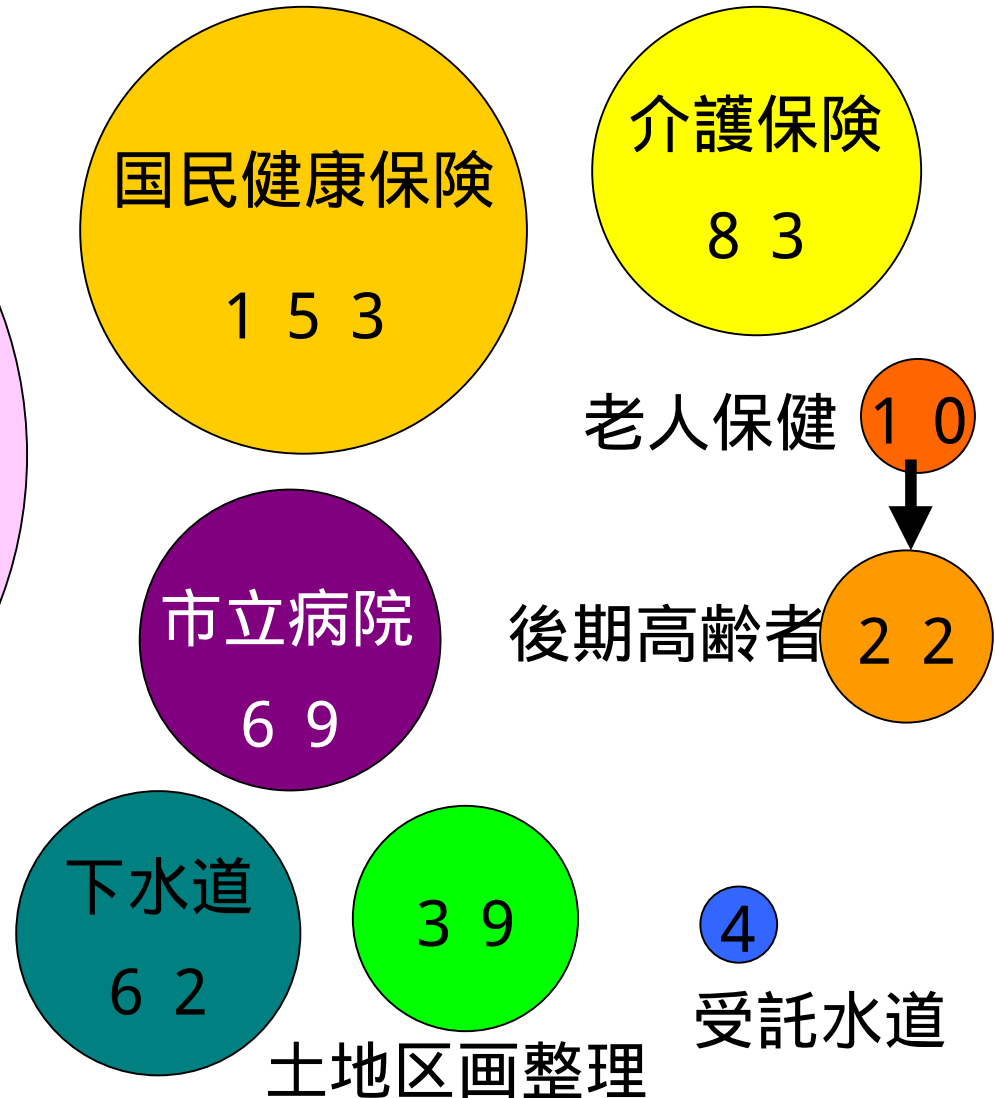
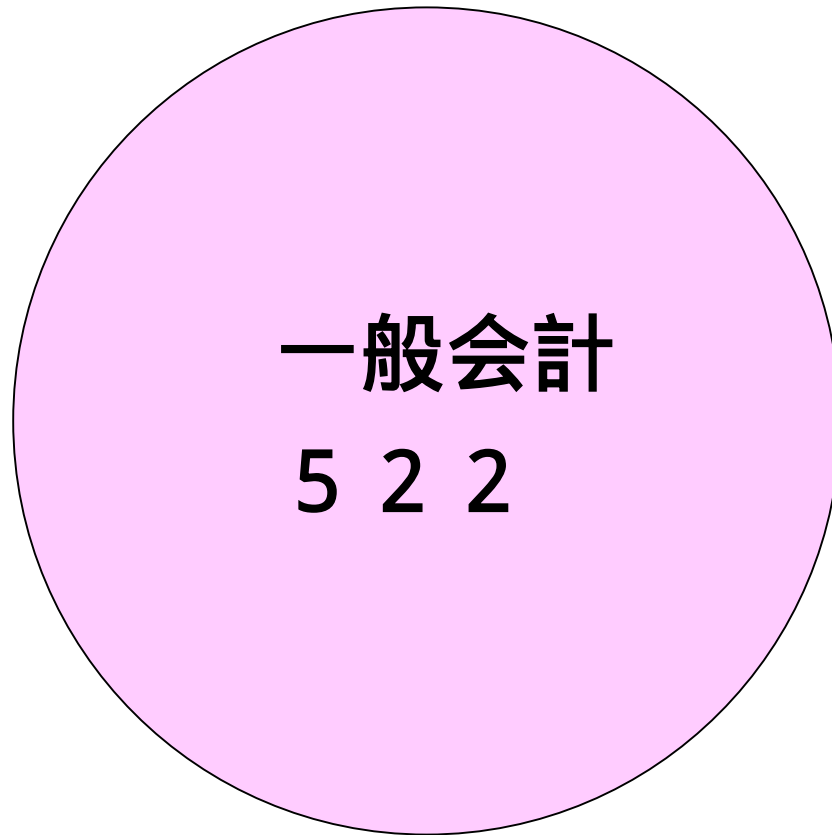
国道
高速道路

教科書検定
指導要綱

日野市の お金の使い道

一般会計 5 2 2 億円
一人当たり29.9万円

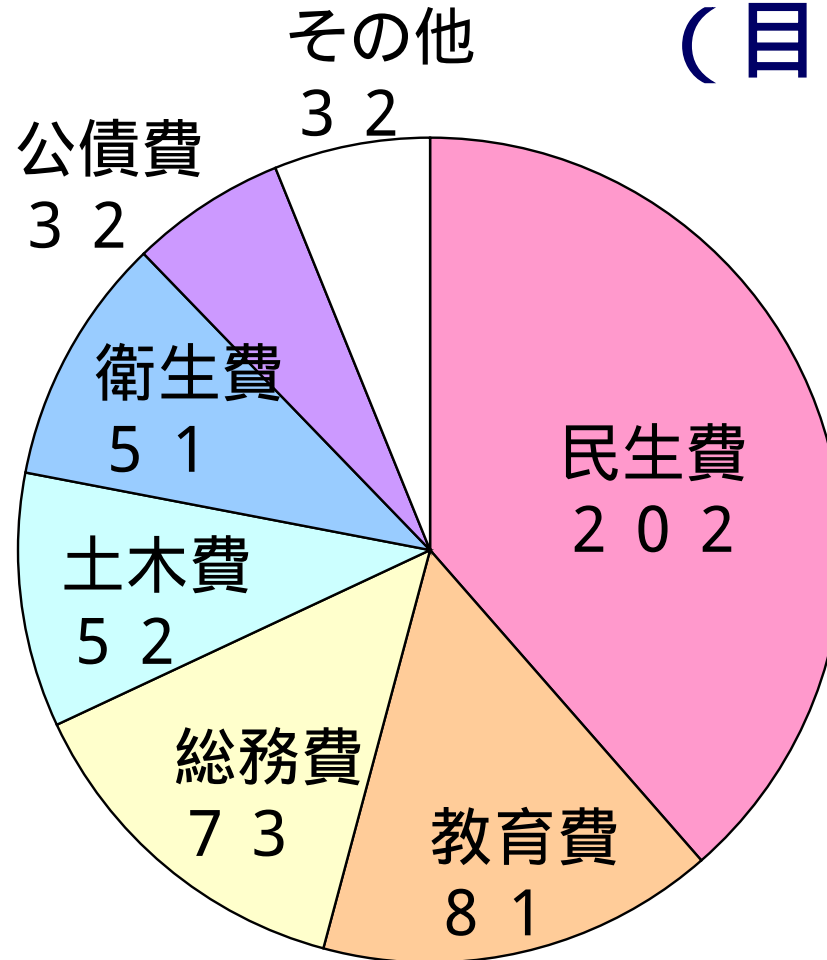
特別会計 4 2 2 億円
一人当たり24.2万円



平成20年度決算。
数字は億円。重複含む

一般会計 5 2 2 億円の内訳

(目的別歳出)



平成20年度決算。単位は億円。

民生費 202億円 主に福祉の費用

社会福祉費 : 89.4億円

内訳 高齢者の福祉 : 36.3億円

障害者の福祉 : 25.9億円

その他の福祉 : 27.2億円

児童福祉費 : 85.3億円

生活保護費 : 27.3億円

平成20年度決算

民生費 202億円 主に福祉の費用

社会福祉費 : 89.4億円

内訳 高齢者の福祉 : 36.3億円

うち

介護保険繰出金 12.4億円

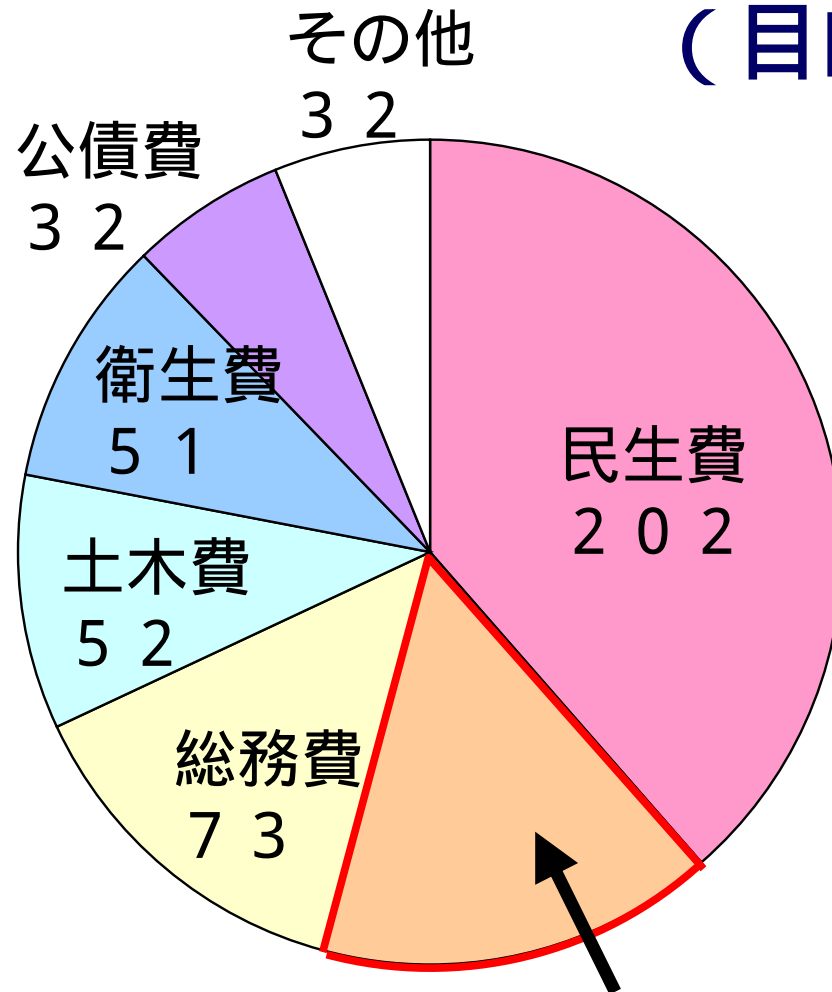
後期高齢者医療繰出金 10.6億円

繰出金 = 特別会計に支払うお金

平成20年度決算

一般会計 5 2 2 億円の内訳

(目的別歳出)



平成20年度決算。単位は億円。

教育費 8.1 億円

教育費

81億円
小中学校や生涯学習の費用

小学校費 : 28.8億円

うち 建設費 11.2億

中学校費 : 20.4億円

うち 建設費 11.6億

教育総務費 : 13.1億円

社会教育費 : 11.2億円

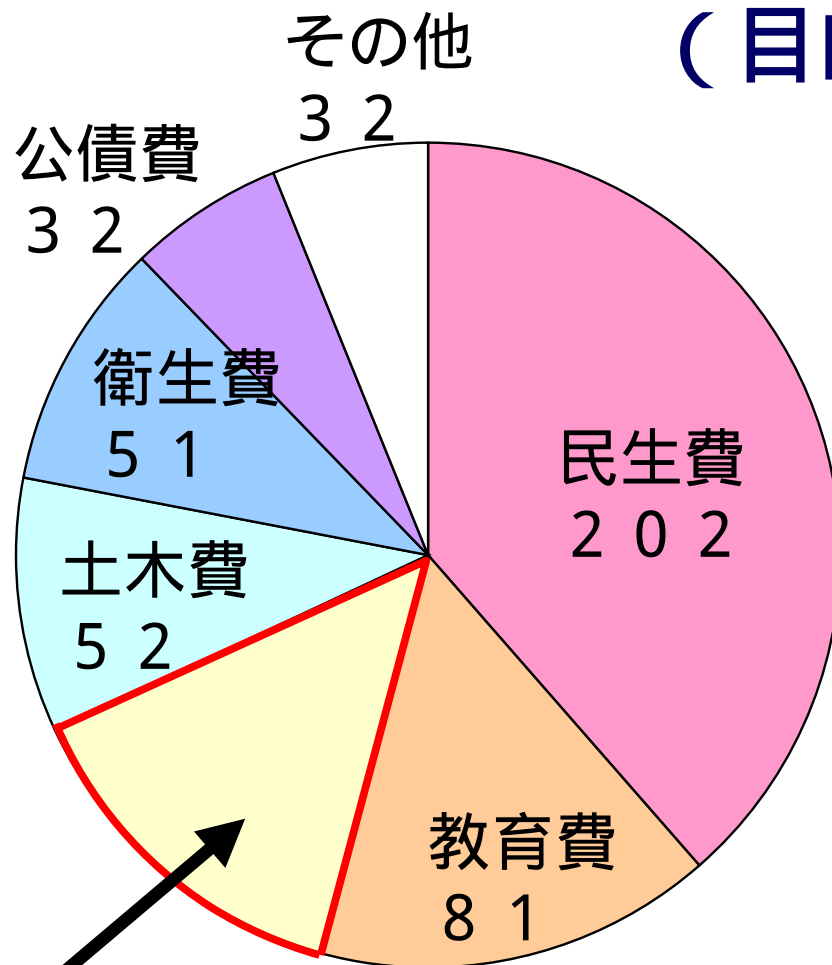
幼稚園費 : 5.2億円

体育費 : 2.3億円

平成20年度決算

一般会計 5 2 2 億円の内訳

(目的別歳出)



平成20年度決算。単位は億円。

総務費 7 3 億円

総務費 73億円

市役所や職員の管理費、広報、徴税、住民台帳の管理等の費用

総務管理費 : 61.1億円

うち 職員給など 23.7億円

積立金 20.4億円

電算管理 2.8億円

市税還付金 2.8億円

市役所管理 1.6億円

徴税费 : 6.8億円

住民基本台帳 : 3.7億円

その他 : 1.1億円

平成20年度決算

人件費

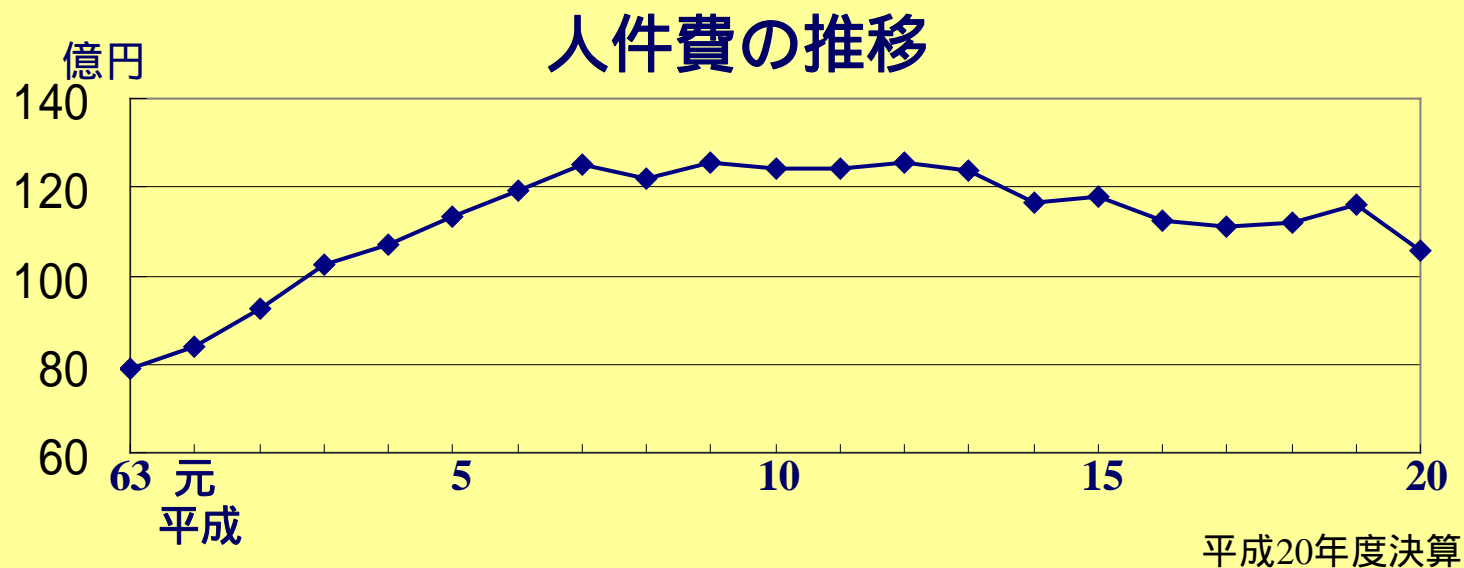
給与、各種手当、退職金、
共済費など

総額 : 105.6 億円

うち職員給与 72.9 億円

職員数 : 994 名

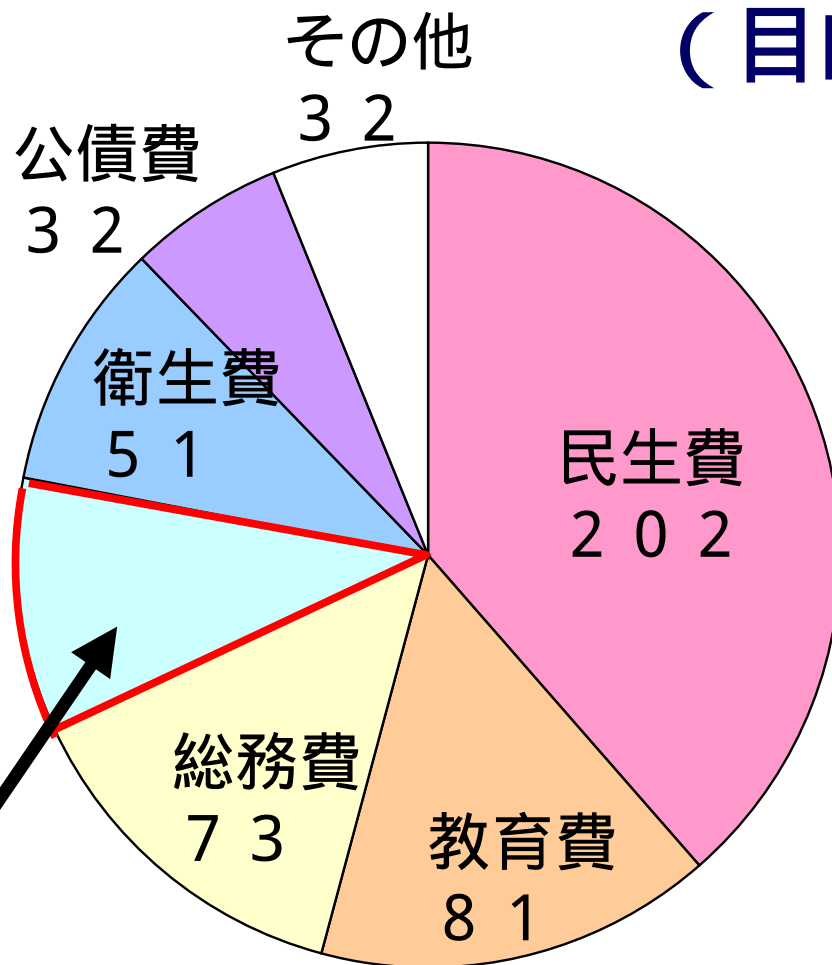
一人当たり職員給与 73.4 万円



普通会計（一般会計と一部の特別会計を合計して他市との
比較ができるようにしたもの）

一般会計 5 2 2 億円の内訳

(目的別歳出)



平成20年度決算。単位は億円。

土木費 5 2 億円

土木費

52億円

道路等の建設管理や区画整理などの費用

下水道	:	20.5	億円
公園	:	8.2	億円
道路	:	7.4	億円
都市計画総務費	:	4.7	億円
区画整理	:	4.1	億円
土木管理費	:	2.6	億円
河川費	:	2.2	億円
住宅費	:	1.1	億円

平成20年度決算

衛生費

5.1 億円

ごみ処理や保健衛生の費用

清掃費 : 28.4 億円

うち ごみ収集 7.7 億円

 リサイクル 4.8 億円

 焼却灰等の処理 4.2 億円

 クリーンセンター 3.3 億円

 職員人件費 3.3 億円

保健衛生費 : 11.7 億円

うち 健康管理費 5.4 億円

病院費 : 10.8 億円

平成20年度決算

公債費

借金の元利払いの費用

総額 31.8億円

うち元金：26.6億円

利子：5.2億円

その他

消防費：20.5億円

議会費：4.0億円

商工費：4.0億円

諸支出金：1.5億円

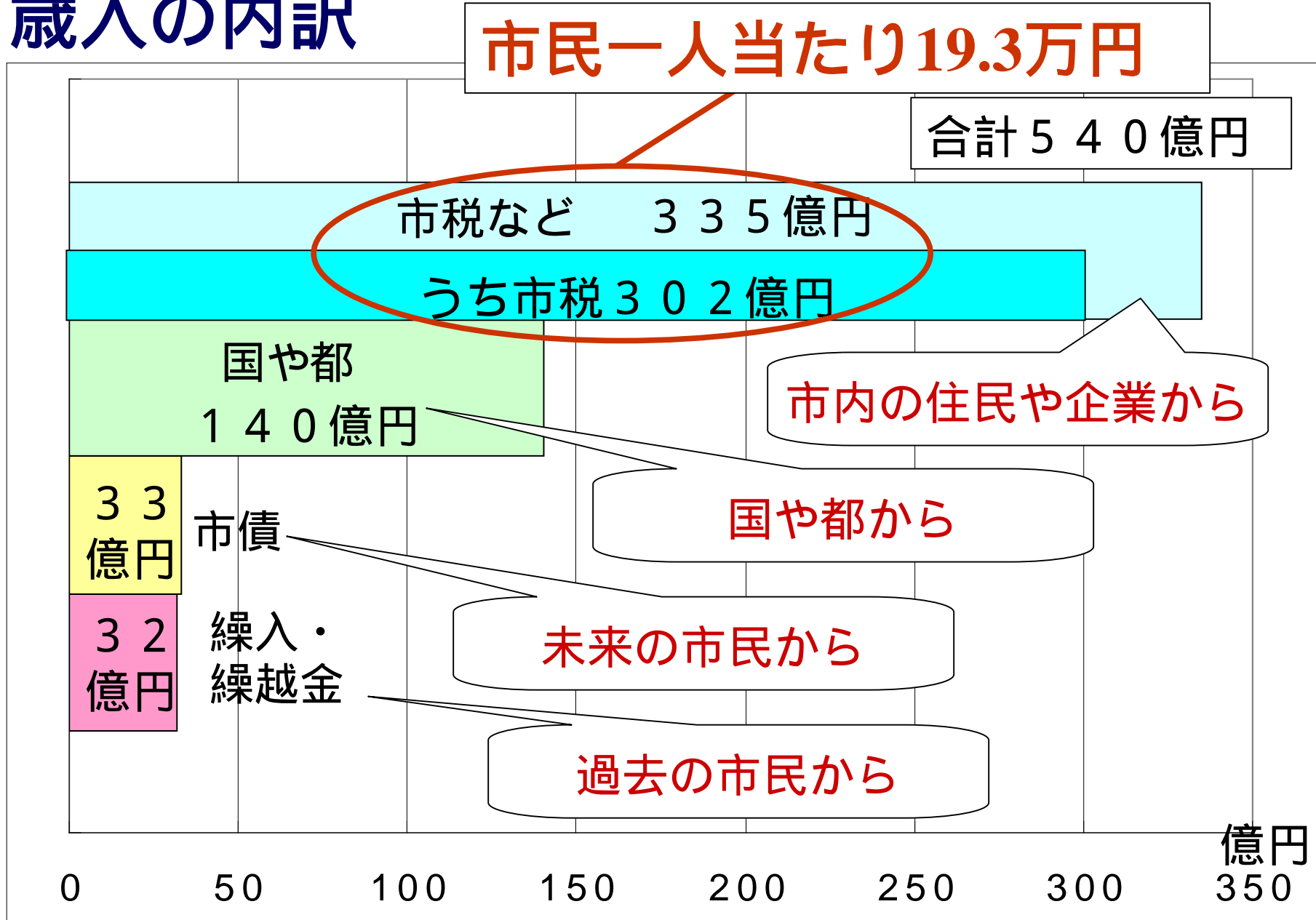
農業費：1.1億円

労働費：0.7億円

平成20年度決算

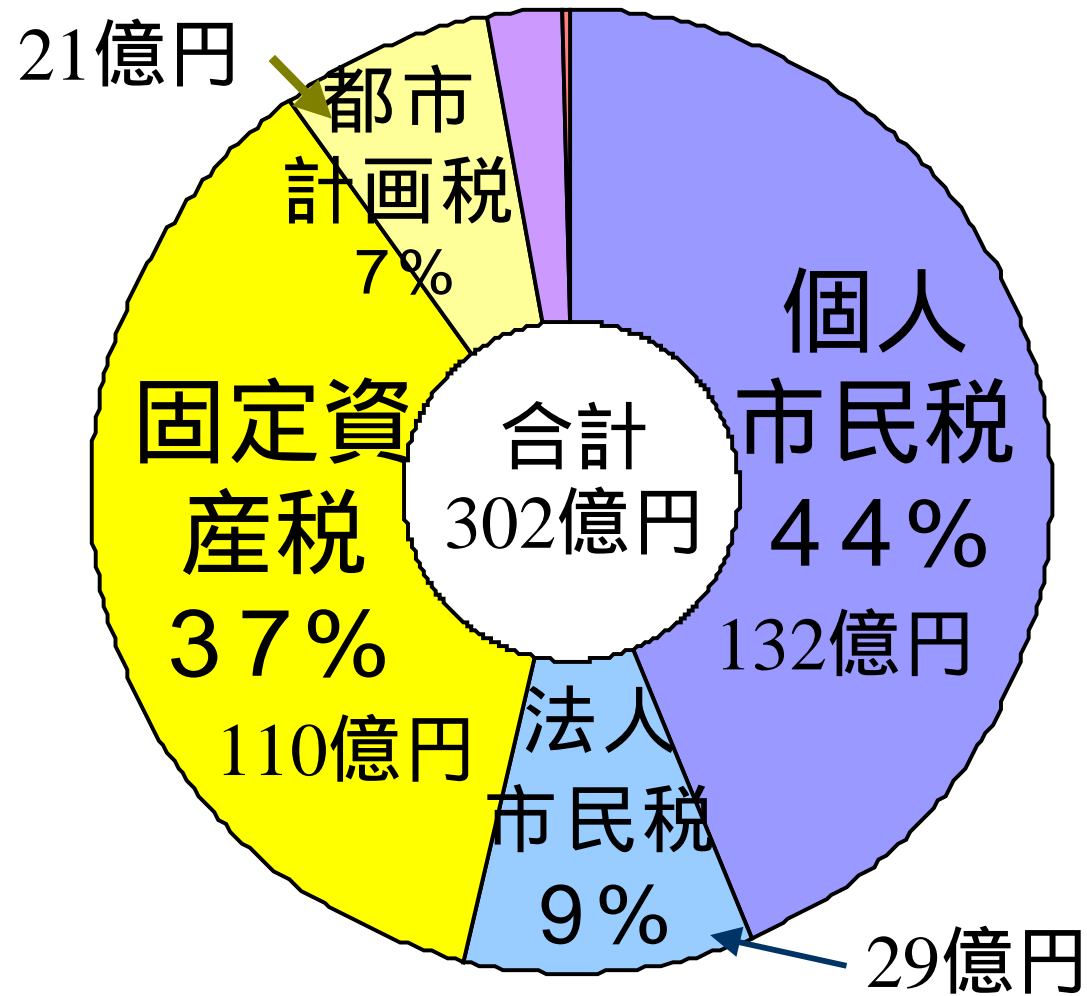
市のお金の調達

歳入の内訳



平成20年度決算

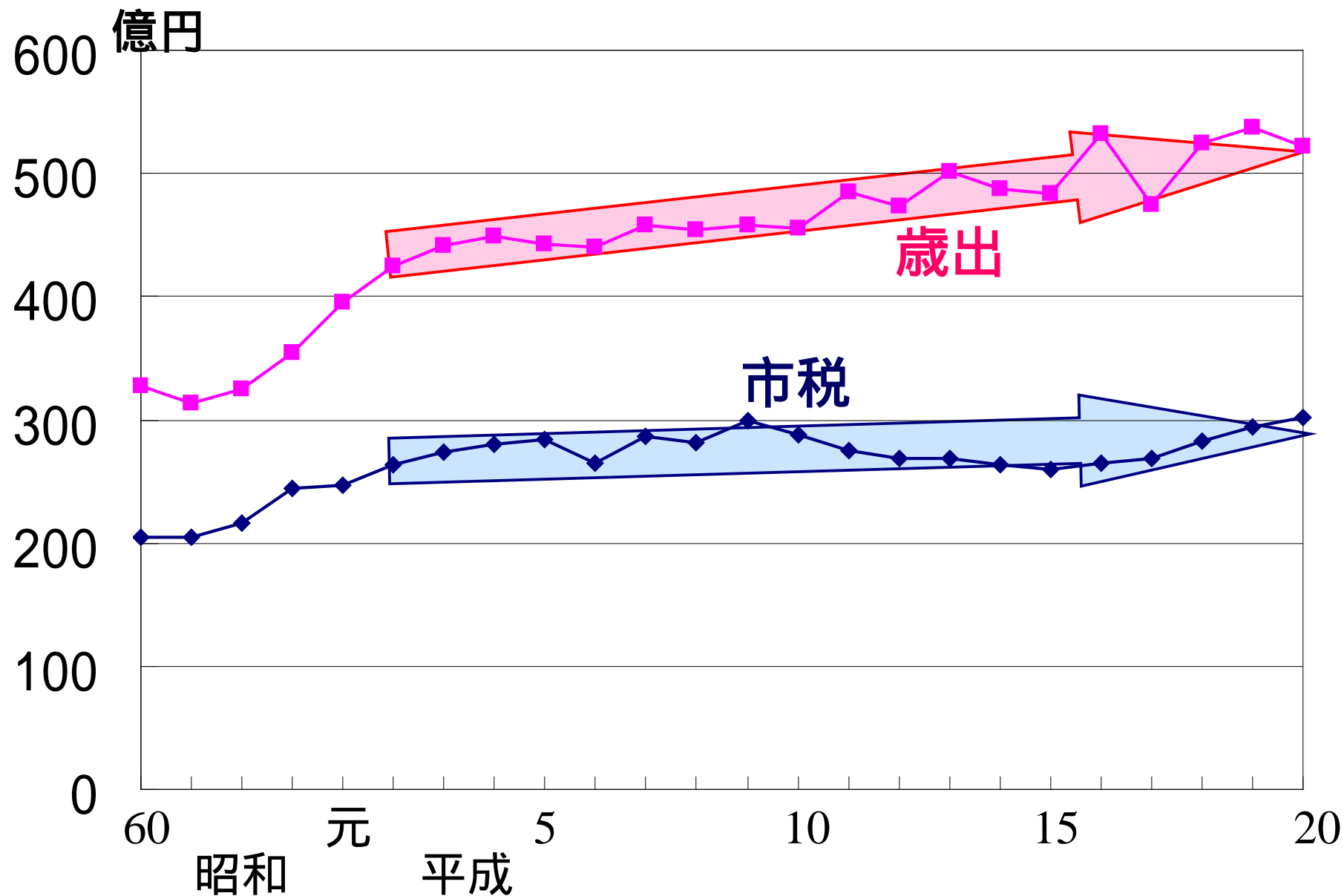
市税の内訳



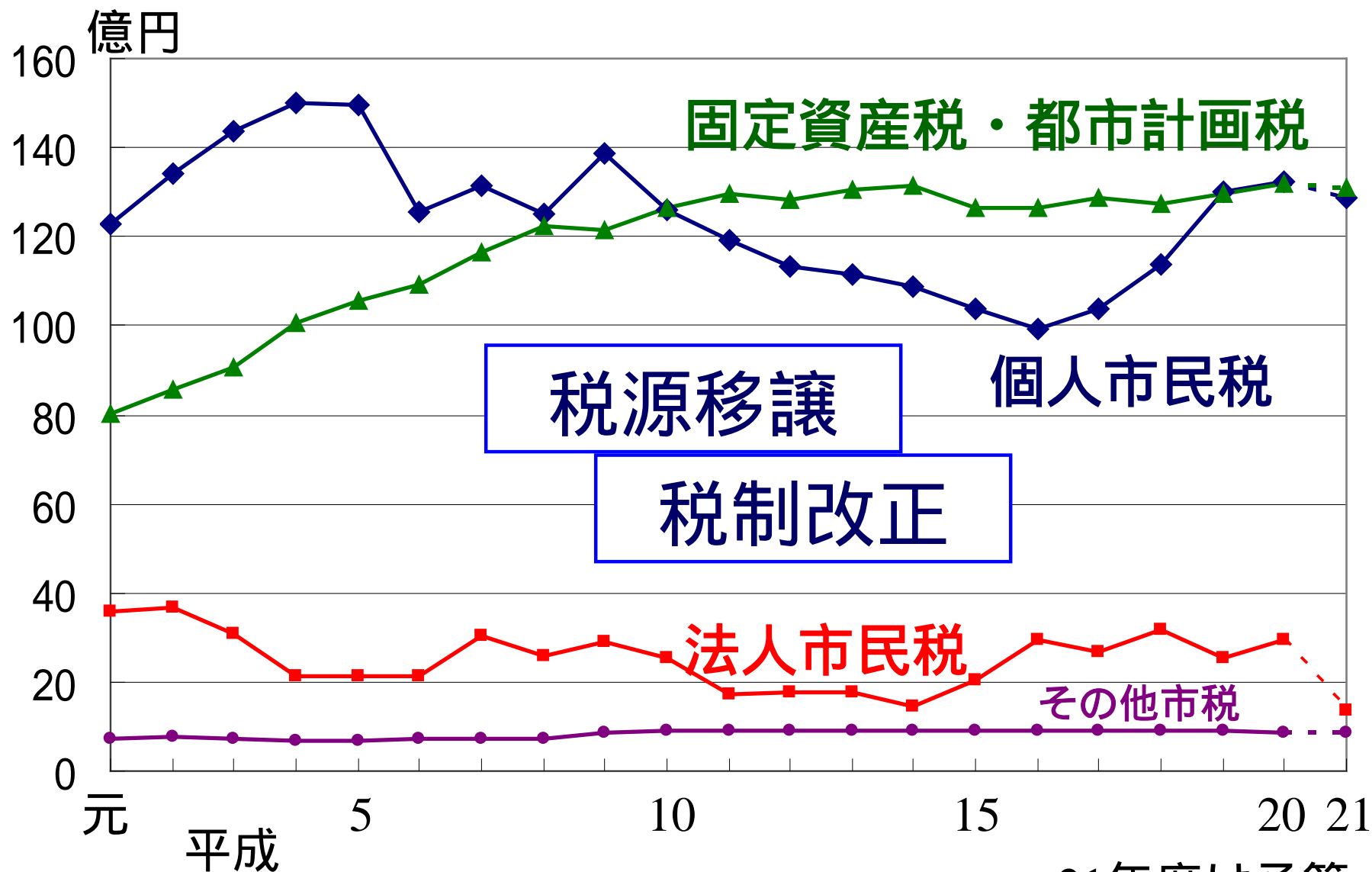
平成20年度決算

市の財政の課題

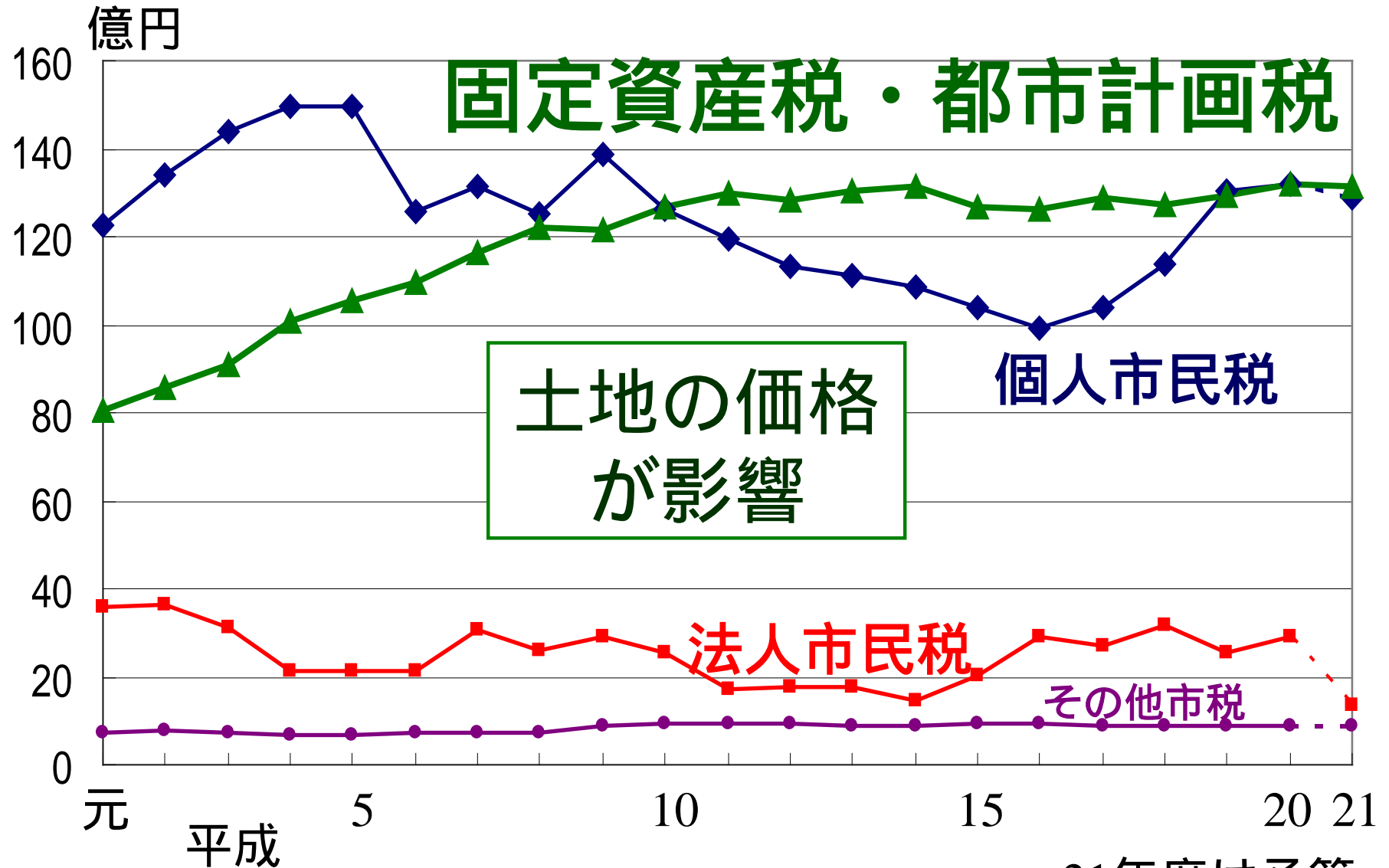
歳出と市税の推移



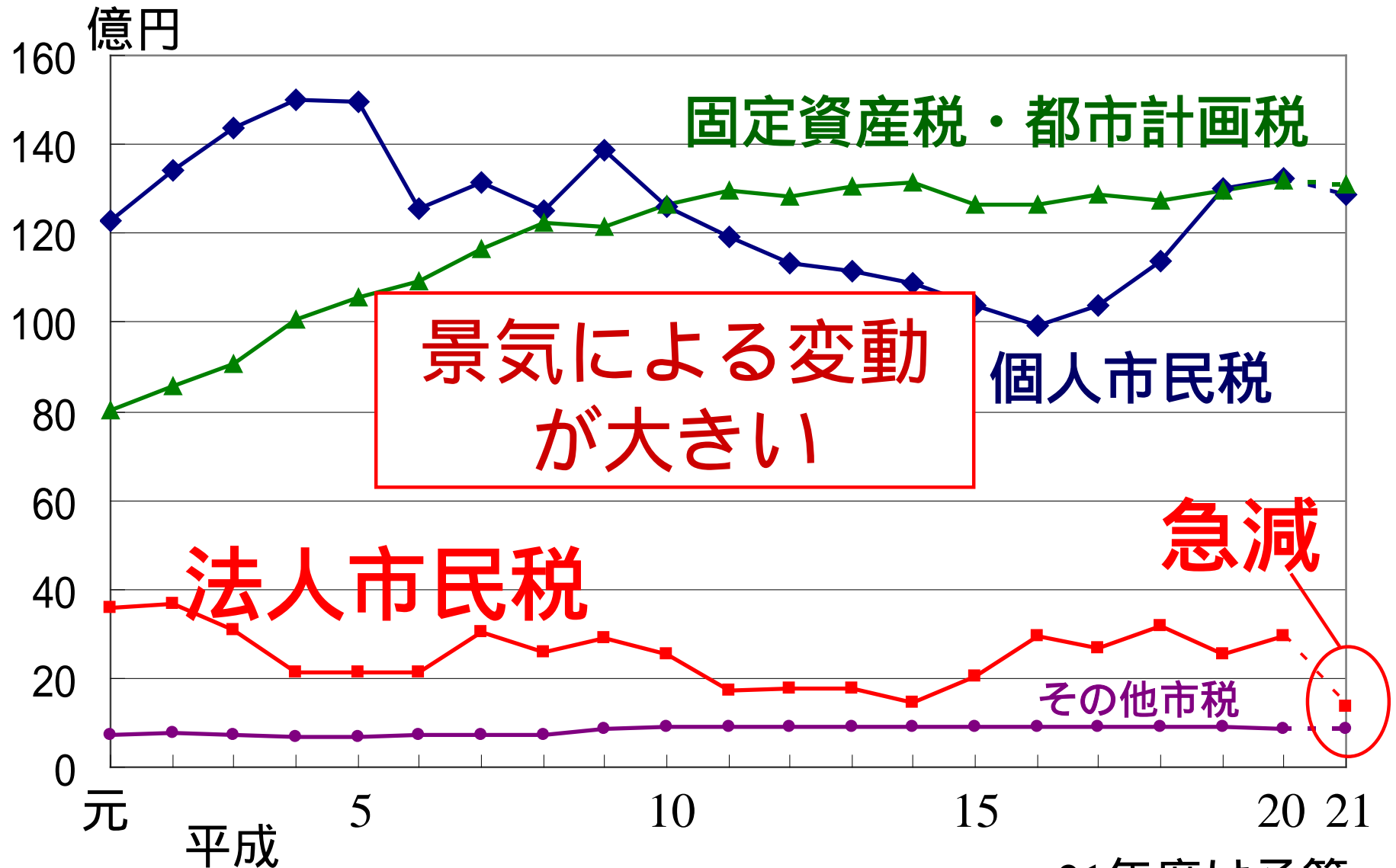
市税の推移



市税の推移

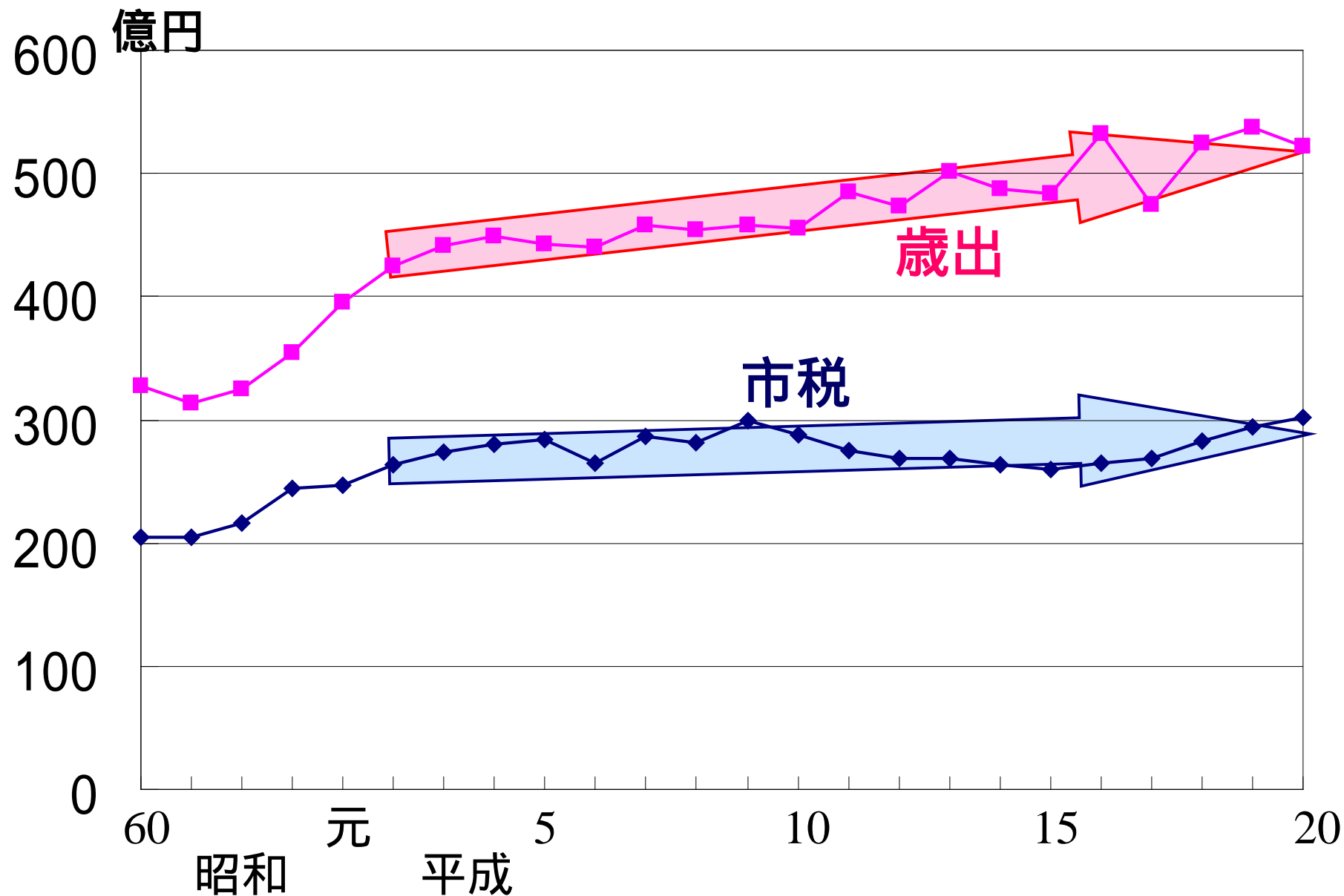


市税の推移

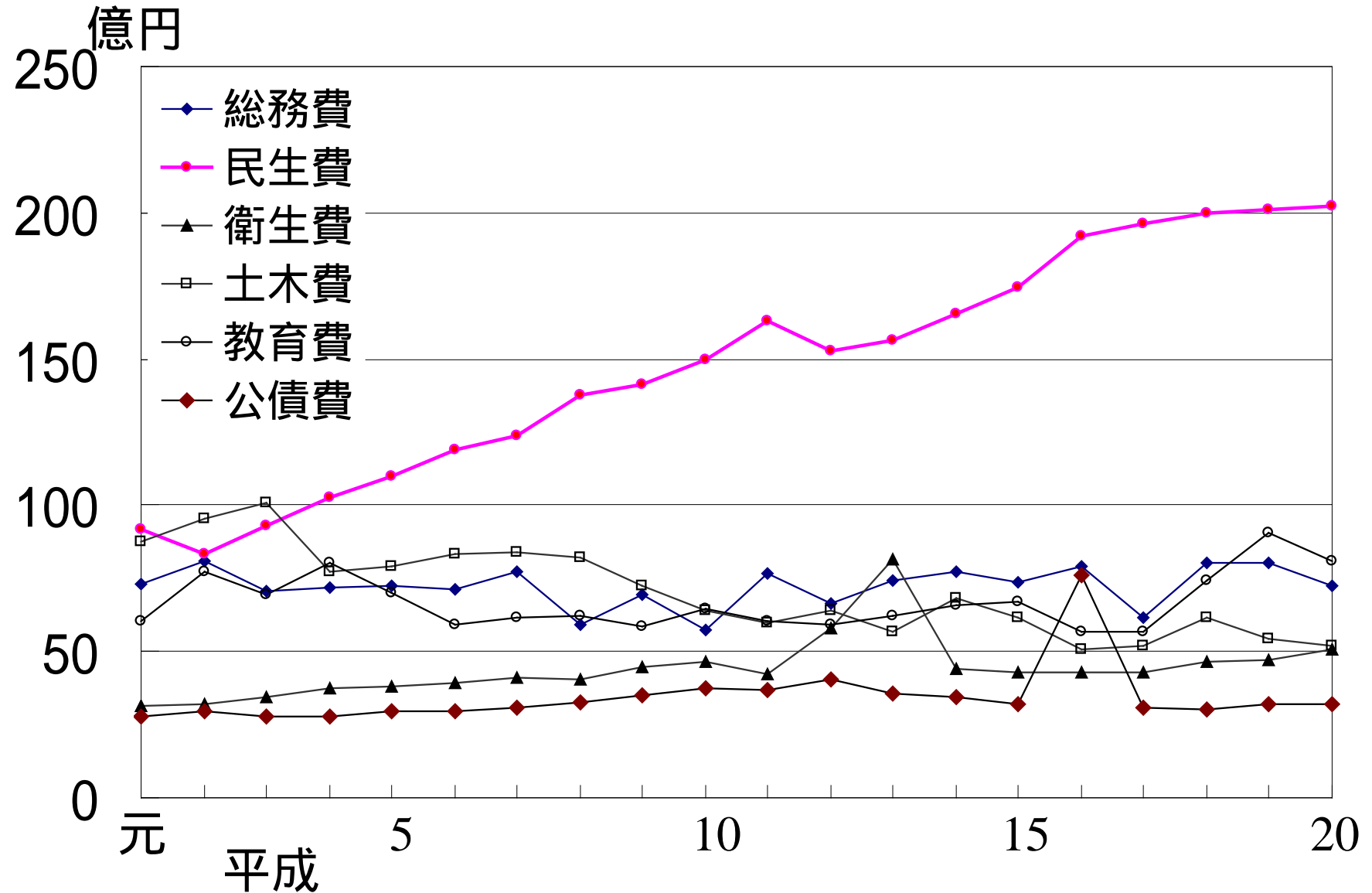


21年度は予算

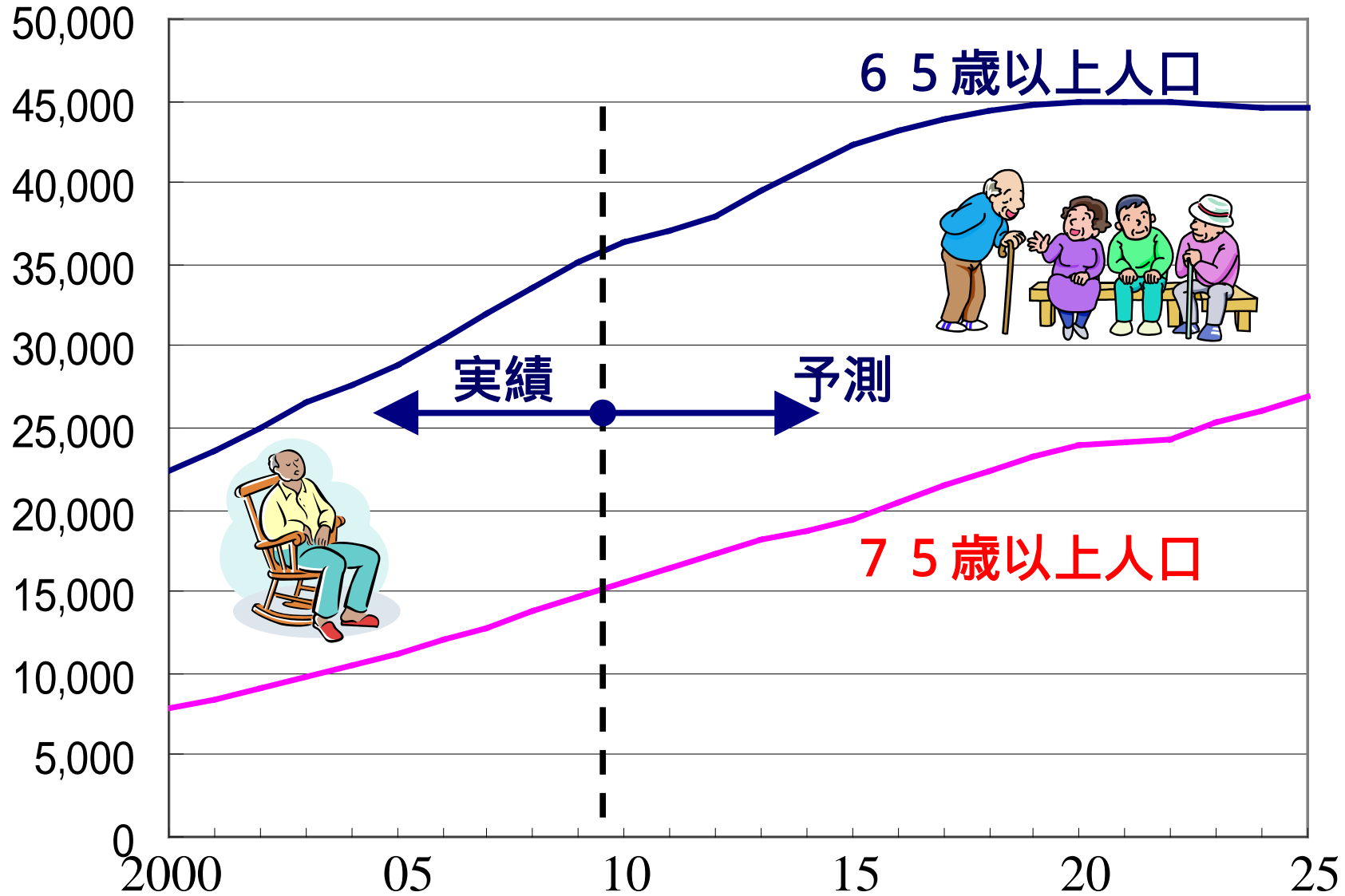
歳出と市税の推移



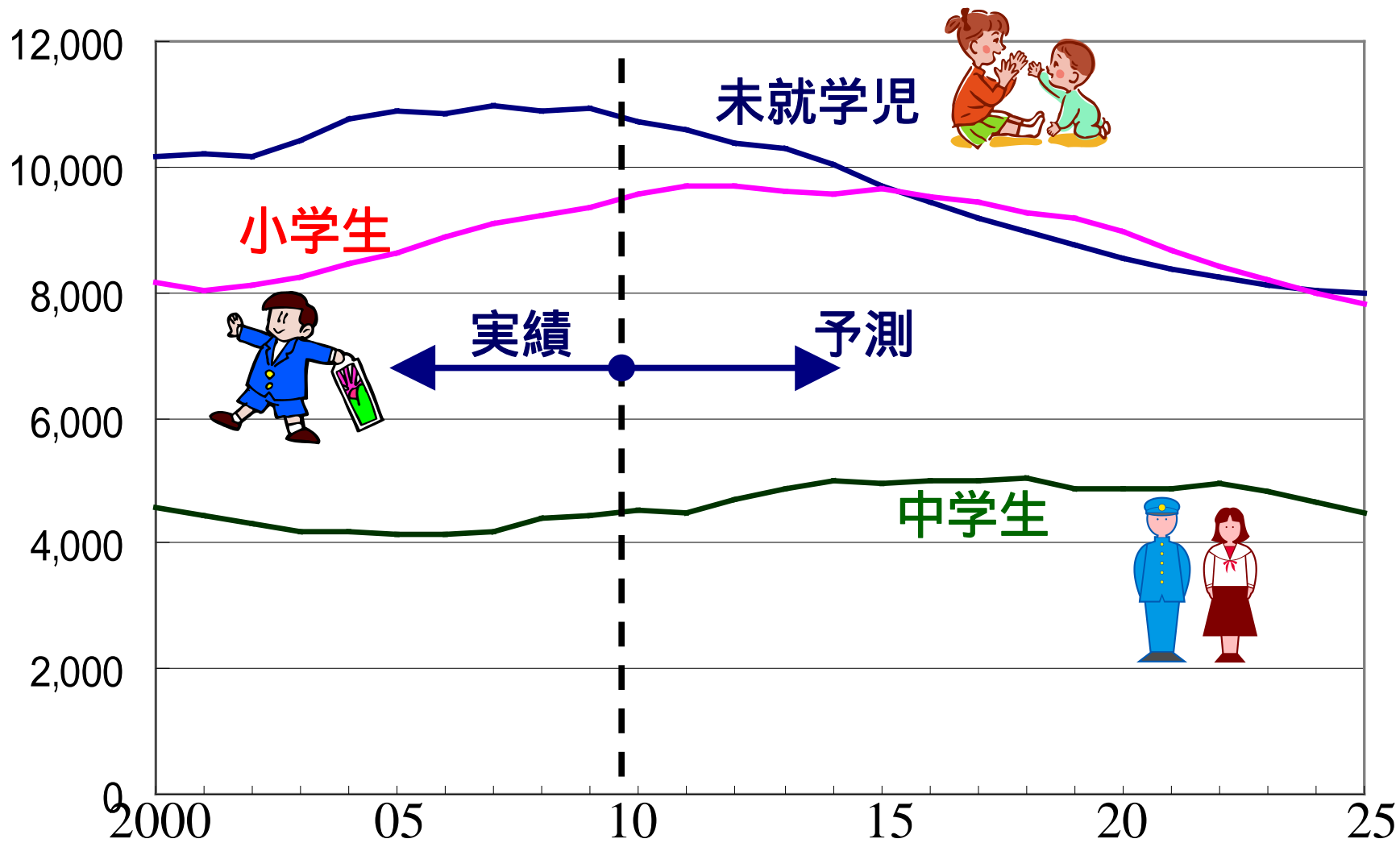
目的別の歳出の推移



人口予測



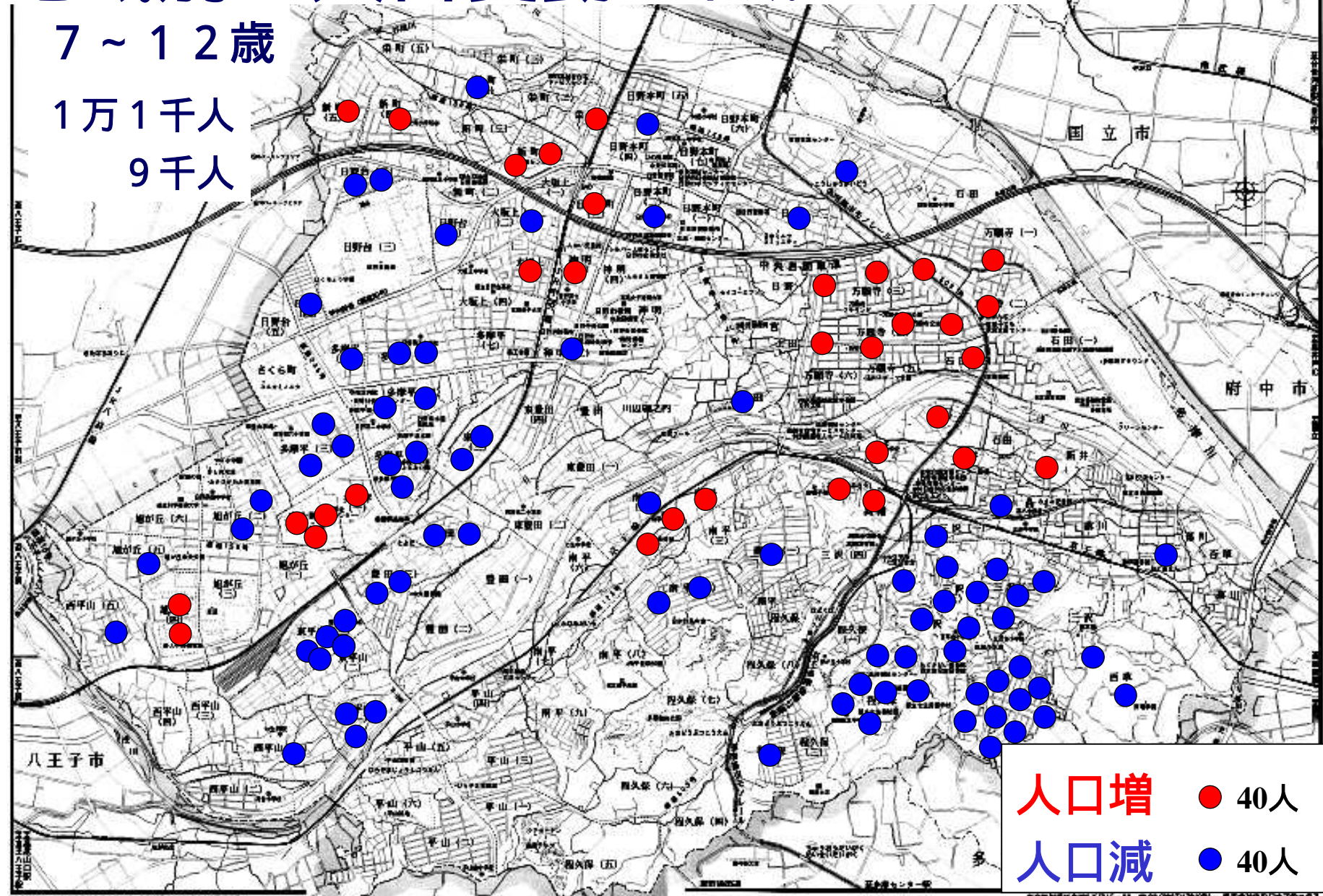
人口予測



地域別の人口変動 平成12年

日野市全図

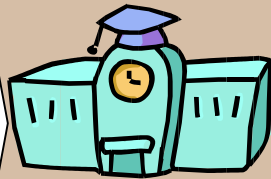
7～12歳
1万1千人
9千人



小学校の建設時期

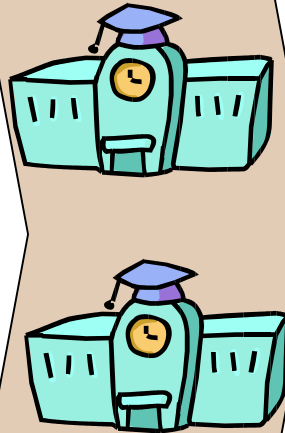
昭和30年代
後半

1校



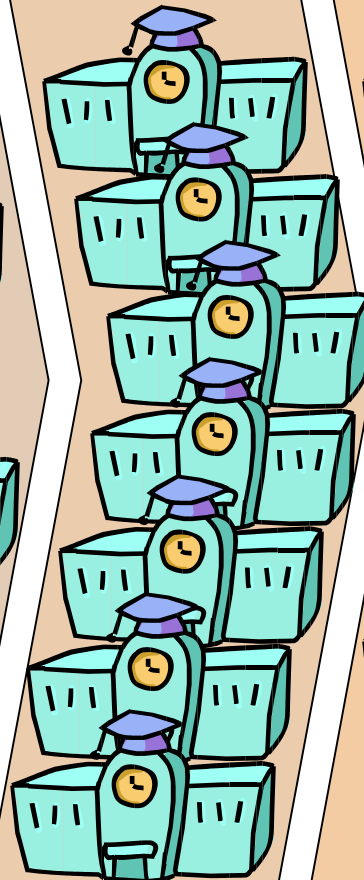
昭和40年代
前半

2校



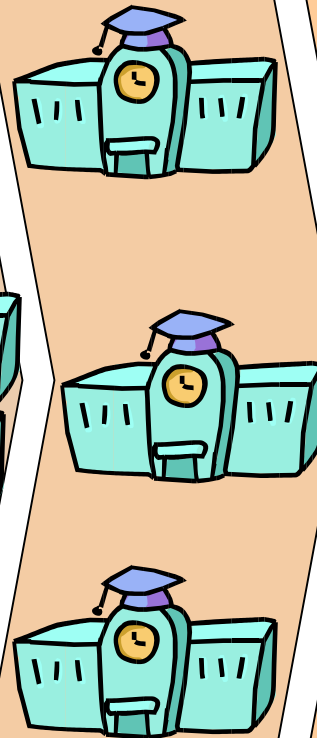
後半

7校



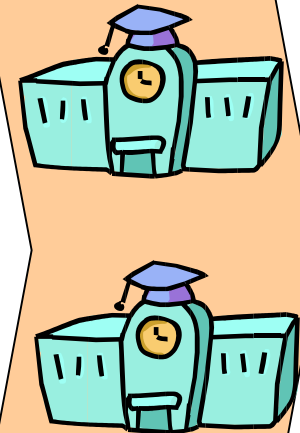
昭和50年代
前半

3校



後半

2校



日野市財政白書 平成21年度版

日野市健全財政を考える会