

# とよだ保育園仮園舎の 候補地について

日野市子ども部保育課

# 立地① 現園舎の園庭



## 留意点

◆園庭中央部のケヤキの根に  
抵触しない配置が必要(半径10m?)

◆東京都建築安全条例(がけ条例)の  
規制にかかることが確実  
⇒クリアするための建築方法

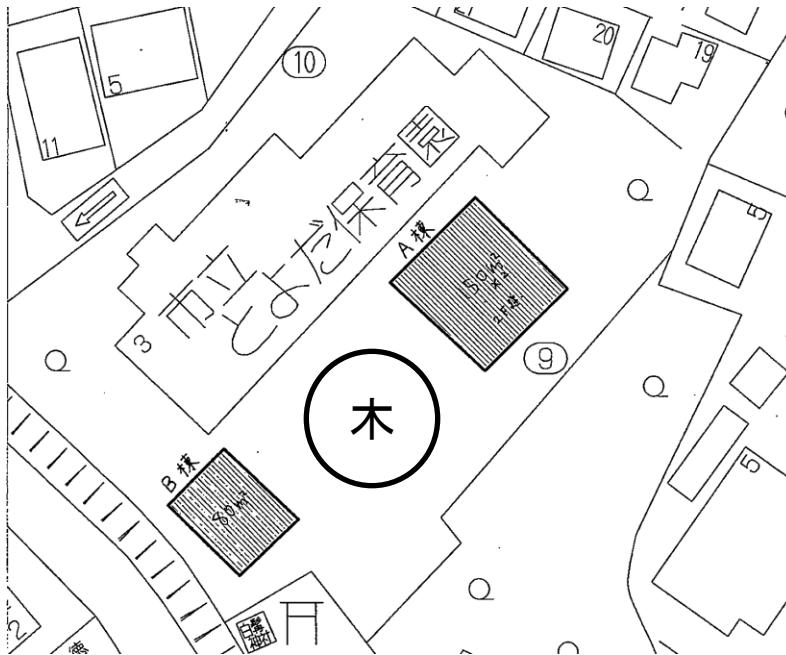


いずれも、地盤測量と実施設計をした  
上でないと、確実な結論は出せない。  
(建築できるかどうかも含めて)

諸条件をクリアした前提で園舎の配置を考えると



# 立地① 現園舎の園庭



現園舎の面積  
園舎:約580㎡  
園庭:約2130㎡

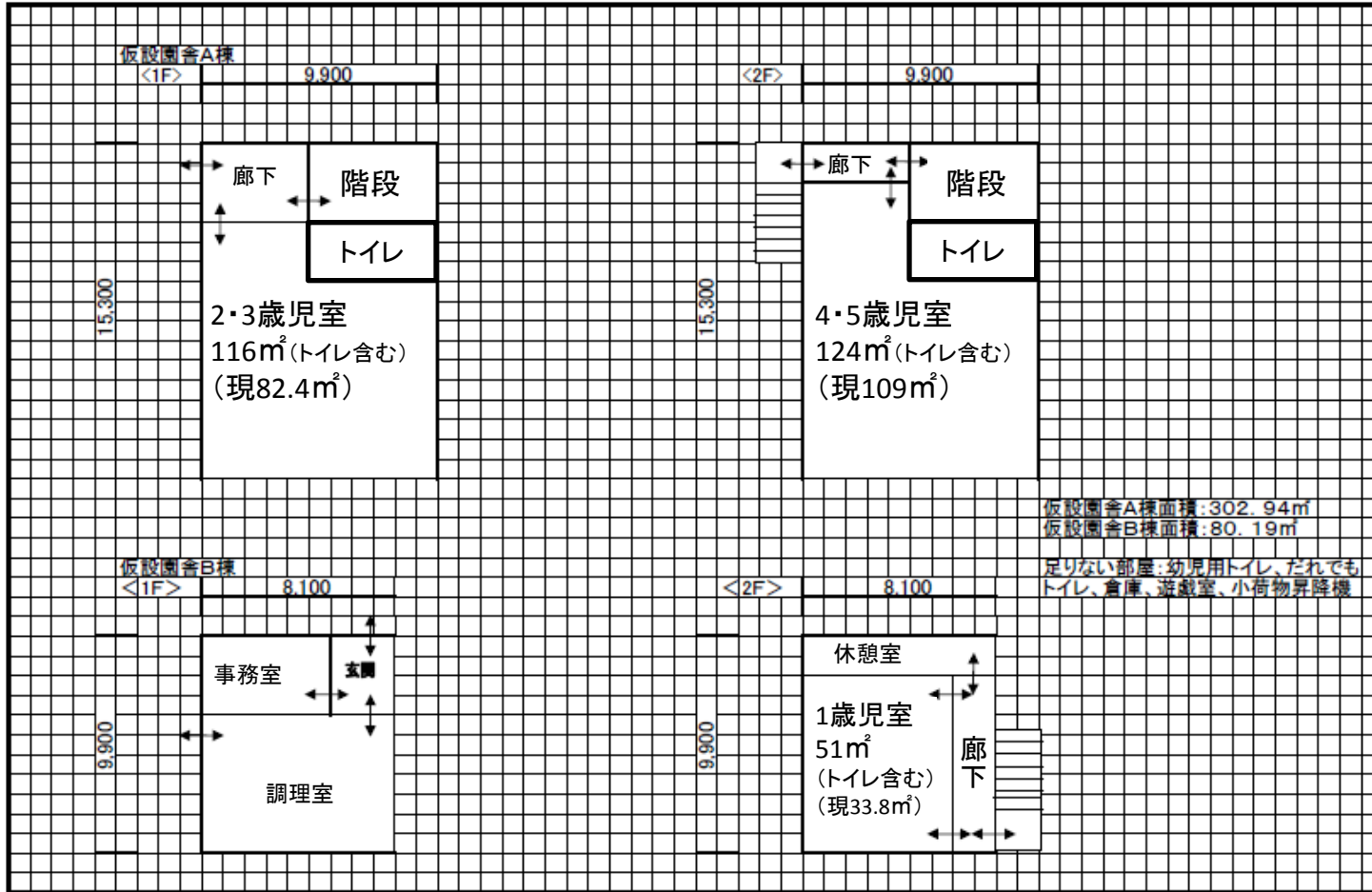


仮園舎の面積(推定)  
園舎:約380㎡  
園庭:不明

- ケヤキを挟んで2棟に分かれてしまう
- 最低限のスペースをギリギリ確保できる程度

# 立地① 現園舎の園庭

(仮称)とよだ保育園仮設園舎計画 延床面積:383.13㎡



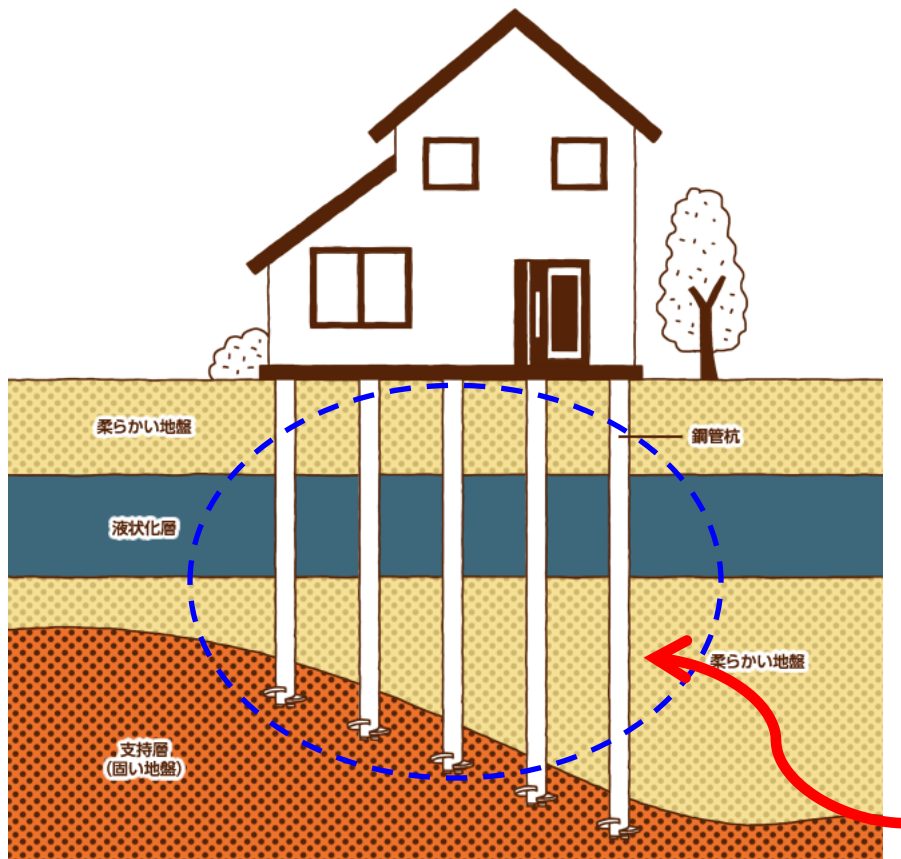
2棟に分かれる上、使い勝手がよくない

足りない設備: 遊戯室、倉庫、昇降機

# 立地① 現園舎の園庭

がけ条例をクリアするためのイメージ

サンプル画像



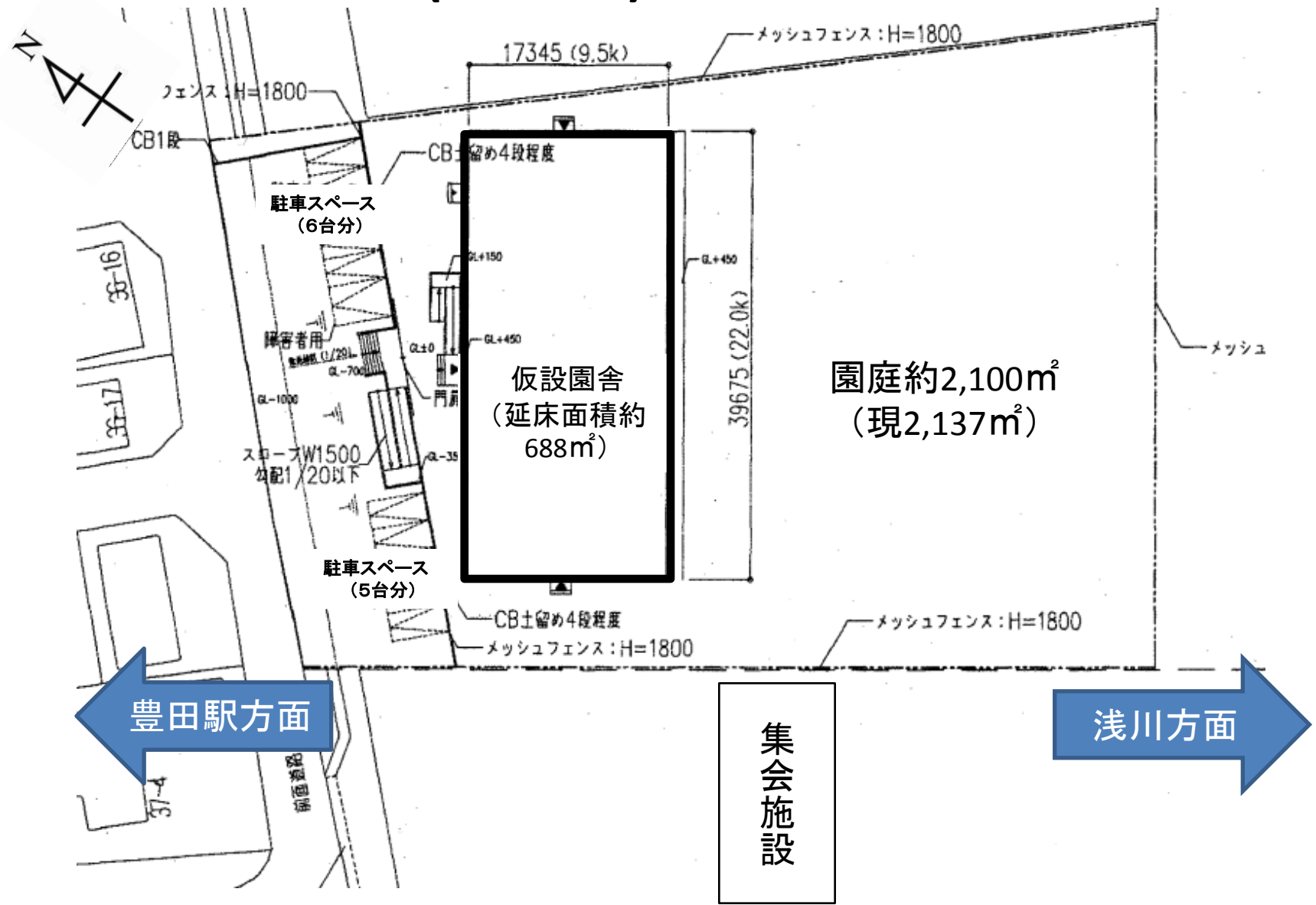
測量と設計の結果で鋼管杭の大きさが決まる＝大きすぎて搬入できないことも

# 立地① 現園舎の園庭

- 長所と●短所（建築できる前提で）
- 現園舎と同じ場所である  
（送迎時間、園児の心理、移転作業）
- 園庭が確保できない
- 必要最低限のスペースしかとれない
- 不便になる（2棟・2階に分かれる）
- 危険性（約1年間、解体～新築工事が続く）



# 立地② (仮称)豊田南第一公園







# 立地② (仮称)豊田南第一公園



# 立地② (仮称)豊田南第一公園

- 長所と●短所
- 良好な保育環境が確保できる  
(効率的な園舎配置、園児の心理)
- 園庭が十分に確保できる
- 駐車台数も現園舎以上に確保できる
- 現園舎から離れる(送迎時間、移転作業)
- 豊田駅からの距離

# 参考 仮園舎のイメージ

みなみだいら保育園仮園舎(建設中)

