

【エール】日野市発達・教育支援センター

通園事業 きぼう



日野市発達・教育支援センターで行う通園事業は、発達に遅れや不安のあるお子さんを対象に、集団生活の中で遊びや体験を通して、生活習慣の基盤を作り 社会性を身につける支援を行っています。

あそびを中心に療育することで、明るく安定した心を育て仲間と触れ合うことを喜べるよう心を配っています。それと同時に、育てにくいお子さんの育児に苦心している保護者の方に、お子さんを育てるための助言や情報提供など 楽しく子育てできるように援助をしていきます。

年間行事



始業式・入園式
保護者会



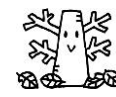
なつ

プール
夏のおたのしみ会
保護者療育参加日



あき

運動会
遠足
クラス会



ふゆ

冬のおたのしみ会
きぼうランド
(コーナー遊び)
修了式・卒園式

療育目標

- ・落ち着いた 穏やかな心を育てる
- ・自分の気持ちを人に伝える力を伸ばす
- ・友達と一緒にいることを喜ぶ心を育てる
- ・自分で出来ることを増やす
- ・自分の体をのびのびと元気に動かす

通園クラスの1日



10:00 登園
自由遊び

10:30 朝の会
うた

10:50 設定課題

(散歩・運動・製作・音楽・操作)
園庭・プレイルームにて自由遊び

12:00 給食

12:45 園庭・プレイルームにて自由遊び

13:34 帰りの会

14:00 降園

絵カード・写真を使って視覚的な支援をしています。



個々の様子に合わせて興味を持って集団活動に参加していけるようにしています。



※午前通園の場合は 11:30 おやつ 12:00 降園になります。

クラス構成

対象：日野市在住の就学前の心身に発達遅れや不安がある児童

クラス	3歳児	4～5歳児
通園日	月～金 週5日	月～金 週5日
通園形態	月3回程度保護者同伴	月2回程度保護者同伴

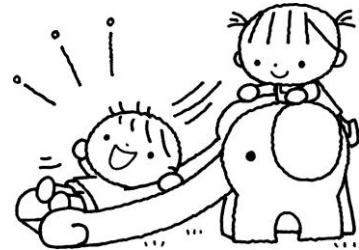
※毎週木曜日は午前療育（10時00分～12時）となります。

クラス	4～5歳児 ひまわり
通園日	月か火 月2回（午後）
通園形態	保護者同伴
定員	12名程度

※令和3、4年度は、定員
いっぱいの人だったため、
3～5歳児混合クラス
になっています。

職員構成

児童指導員 20名程度
専門職 言語聴覚士・作業療法士
(センター専門指導事業と兼務)



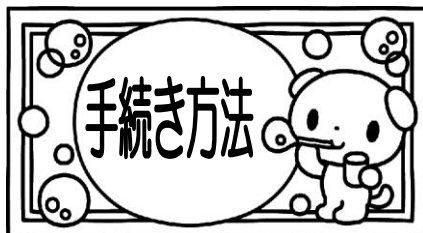
送迎バス（29人乗りバス2台）

※保護者が乗車した場合は片道100円がかかります。

*新型コロナウイルス感染予防のため、保護者の乗車は控えてもらっています。



※幼児教育無償化の対象事業のため、基本、利用者負担はありません。
※ただし、給食費と保護者のバス利用は無償化の対象になりません。
翌月末に銀行引き落としになります。



児童福祉法に基づく児童発達支援事業利用のため 障害福祉課で通所給付費の申請が必要になります。
必要書類：申請書（センターでお渡しします）

相談・問い合わせ

日野市発達・教育支援センター エール

住所 日野市旭が丘2-42-8 電話 042-589-8877