

企業の魅力PRレポート

1. 企業概要

会 社 名	METRICA株式会社			代表者名	伊東 尚文		
				窓口担当	伊東 尚文		
事業内容	生成AI・エッジコンピューティング・AI深層学習 モデルを活用したソフトウェア開発			U R L	https://metrica.me		
主要製品	遠隔医療・介護・福祉支援アプリ、AI 画像認識、非構造データ解析、ダッシュボード等						
住 所	〒191-0016 東京都日野市神明 1-14-19						
電話／FAX 番号	080-3500-7500			E-mail	naobumi.ito@metrica.co.jp		
資本金(百万円)	88.45	設立年月	平成 30 年 3 月	売上(百万円)	35	従業員数	2

2. PR事項

『AIで医療・介護をアップデート ～ 遠隔支援を支える新しい“つながり”』

1. 概要

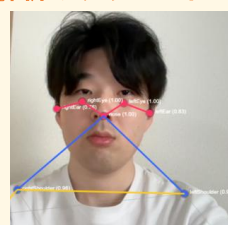
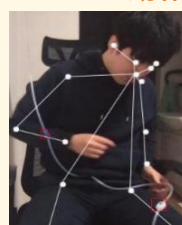
- ◆ 遠隔支援をもっとスマートに、医療・介護・リハビリ支援の新しいかたち
生成 AI・エッジコンピューティング・画像認識などの先端技術を活かし、ICT(情報通信技術)による遠隔支援のアプリケーションやシステム開発を社会に実装しています
- ◆ 製造業向けの AI アプリケーションやソフトウェア開発
分野を超えた課題解決や新たな価値提供など、現場ニーズに即した柔軟なソリューション提供が強みです
- ◆ AI x ICT で実現する遠隔モニタリング

慢性疾患を持つ在宅療養者向けの主なソリューション

PD Doctor's Eye : 在宅腹膜透析患者
遠隔モニタリング支援システム



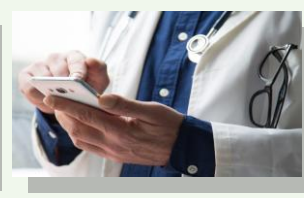
AI 画像解析・生成 AI 応用 :
動作解析やダッシュボード記録支援



セルフモニタリング支援アプリ : 慢性疾患患者の
自己管理をサポートする仕組みづくり



支える未来を共に創る :
AI x ICT が、多職種連携の暮らしをもっと近くに！



介護やリハビリ支援にも
応用可能なスマートアプ
リケーション

2. 希望する連携内容(マッチングを希望する内容)、お客様への提案等

- ◆ 医療・介護・福祉施設及び関連企業、全国自治体他、製造業における AI・ソフトウェア開発
AI 診療圏調査、AI 市場調査、AI 品質管理等

3. 特記事項(期待される応用分野等)

- 特許取得 画像解析装置、画像解析方法及び画像解析システム等24項
- 電気通信事業者、医用放射線機器・医工連携技術者