

企 業 の 魅 力 P R レ ポ ー ト

1. 企業概要

会 社 名	株式会社第一製作所			代表者名	掛札 康敬			
				窓口担当	松田 直信			
事業内容	プラスチック射出成型			U R L	https://www.daiichiseisakusho.co.jp/			
主要製品	精密電子部品、電機機器部品、自動車部品、衛生部品							
住 所	〒191-0012 東京都日野市日野 1577							
電話／FAX 番号	042-581-3301／042-582-0220			E-mail	matsuda.naonobu@daiichiseisakusho.co.jp			
資本金(百万円)	40	設立年月	昭和 41 年 8 月	売上(百万円)	292	従業員数	28	

2. PR事項

『 構想段階から量産までプラスチック製品・実現化の知恵袋！ご相談下さい！ 』

1. 概要

● 当社独自の流動解析技術を用いて、金型コストの削減と製品品質の安定を実現します！

【 大きさや形状が違う製品のセット取り？ 】

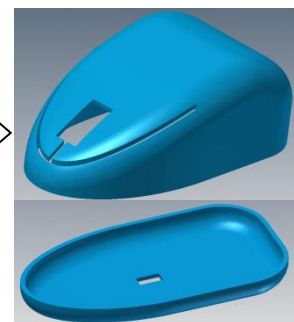
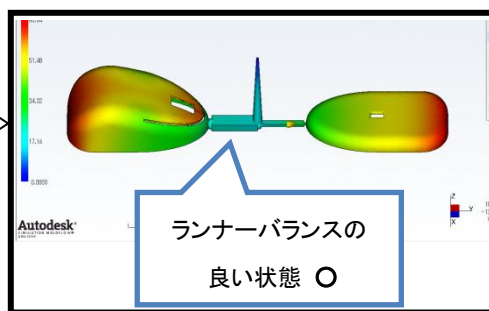
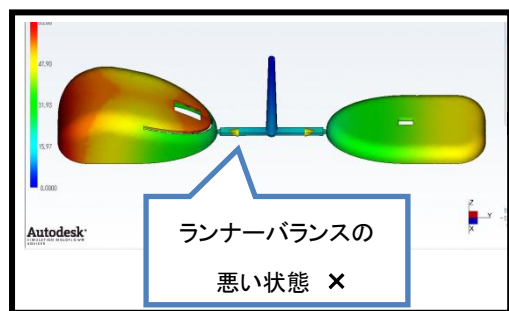
【 流動解析を行い、ランナー形状を変更 】

【 完成品図 】

・バランスが悪く、不具合(バリ変形等)発生

・ランナーバランスをとり、不具合を解消！

・一型で二種類の製品



2. 希望する連携内容(マッチングを希望する内容)、お客様への提案等

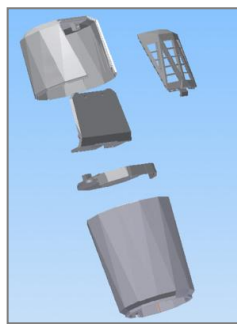
● お客様の意匠デザイン図から、樹脂成型品の部品図を作成し製品化を実現します！

意匠図からの製品化例(車載用空気清浄器)

【お客様から頂いた意匠図】



【三次元構想図を作りご提案】



【完成品】



3. 特記事項（期待される応用分野等）

- インサート成型も得意としており、70t縦型・35t～450tまで計 14 台の成形機を保有しております。
- 工場：[九州工場] 福岡県北九州市八幡西区野面 1231-15