

大学の魅力PRレポート

1. 研究室概要

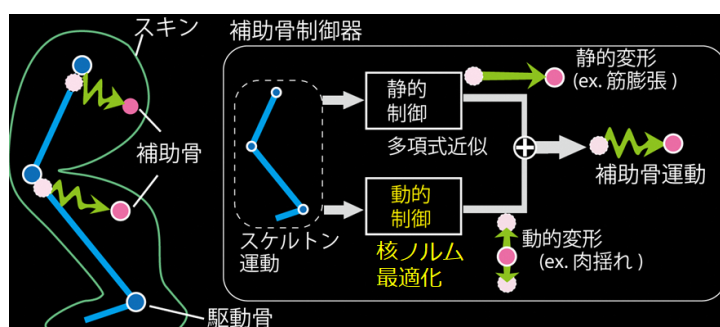
大学名	東京都立大学		研究者	向井 智彦
			職位	准教授
研究領域	コンピュータグラフィックス		窓口担当	産学公連携センター
研究キーワード	コンピュータグラフィックス、キャラクターアニメーション			
住所	〒192-0397 東京都八王子市南大沢 1-1			
電話	042-677-2729	E-mail	soudanml@jmj.tmu.ac.jp	
FAX	042-677-5640	URL	https://mukai-lab.org/	

2. 技術PR事項

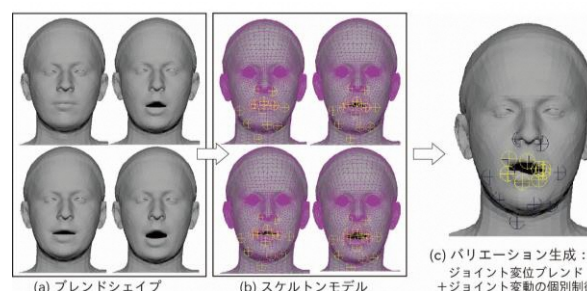
『高品質なコンピュータグラフィックス映像デザインのためのソフトウェア技術』

1. 概要

コンピュータアニメーションを中心とした、映像デジタルコンテンツ制作を支援するための各種ソフトウェア技術について研究しています。特に近年は、高精細な皮膚変形アニメーションを高速に生成するための機械学習アプローチや、大量のグラフィックスコンテンツを効率的に量産するための技術、および人体動作データの統計分析とアニメーション編集技術への応用について研究しています。



骨格運動に連動した“肉揺れ”も含む皮膚変形アニメーションを、例示データの機械学習によって獲得した数理モデルを用いて頑健かつ高速に合成する技法を開発



リアルタイム発話アニメーション生成における顔形状バリエーション付与のための高効率・高品質なアニメーションリグ構築法を開発

2. 希望する連携内容(共同研究、試作品作りなど)と相談に対応できる技術分野

- ◆ コンピュータアニメーション制作に関わるソフトウェア技術の応用
- ◆ グラフィックスアセット量産のためのプロシージャル技術の開発
- ◆ 人体動作データの統計分析を通じた知識発見やアニメーション編集技術への展開

3. 特記事項

- 研究成果やデモ映像等の詳細は研究室 HP [<https://mukai-lab.org/>]にて公開