

# 企業の魅力PRレポート

## 1. 企業概要

会社名	風流設計 株式会社		代表者名	岩崎 信一郎			
			窓口担当	岩崎 信一郎			
事業内容	機械設計/製造(主に電気製品/設備向)		URL	<a href="https://furyu.tokyo">https://furyu.tokyo</a>			
主要製品	受託設計/製造/評価/技術計算(各種シミュレーションレポート等)、温調器の販売等						
住所	〒191-0062 東京都日野市多摩平 2-5-1 PlanT						
電話/FAX 番号	042-849-4141/042-633-4981		E-mail	info@furyu.tokyo			
資本金(百万円)	5	設立年月	平成 27 年 12 月	売上(百万円)	-	従業員数	2

## 2. PR事項

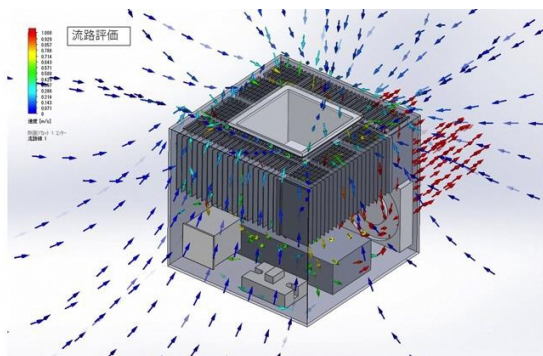
『 構造解析・熱シミュレーションの技術計算を駆使して目標達成します! 』

**設計** ● 筐体設計・各種装置の設計を、強度解析・温度管理などの技術計算に基づき確実にを行います。

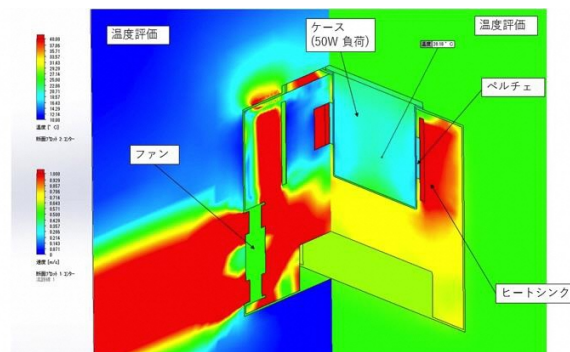
**試作** ● 製品の目的や使用方法をリサーチし、十分な検討とレビューを経て短期間で製作します。

### ■ 受託設計/解析例

□ 流路解析



□ 温度解析

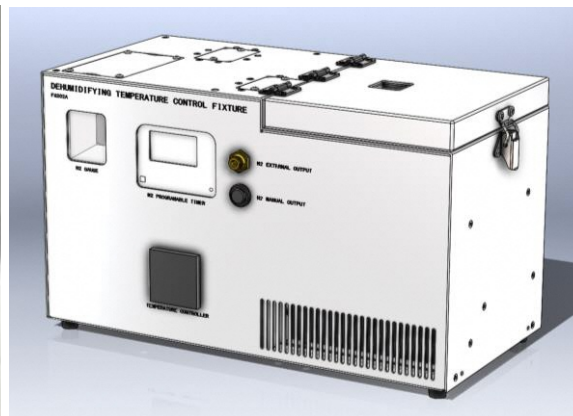


□ 使用機器

SolidWorks Premium (CAD、構造解析)、SolidWorks Flow Simulation (熱流体解析)

### ■ 自社製品例

- 窒素パージタイマー
- 多機能卓上温調器  
シリーズ各種 他  
(特許出願中)
- 開発中案件多数
- カスタマイズ等  
対応可能
- 詳細お問合せ下さい



## 3. 特記事項 (期待される応用分野等)

- 電気製品/設備の他、宇宙ロケット内部の冷却計算実績 (JAXA 向) 等があります。
- ファクトリーオートメーションや医療機器等の設計実績があります。