

# 地域かわら版

## H26年 通算第16号

### 一中地区版

発行日 / 平成26年11月

■発行 / 日野市 ■編集 / 企画部地域協働課  
 ■〒191-0011 日野市日野本町1-6-2  
 ■電話 / 042-581-4112

このかわら版は地域の自治会活動など、地域の情報をお伝えする情報紙です。

平成26年6月30日(月)、生活・保健センターにおいて地域懇談会を開催しました。

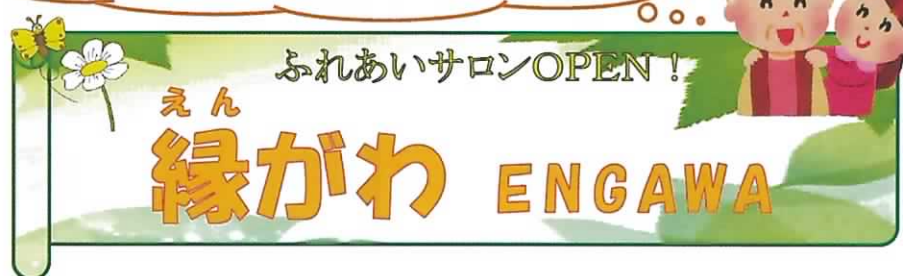
これまでの自治会だけの懇談会から発展し、新たな取り組みとして、地域で活動されている多くの団体にもご参加いただきました。ありがとうございました。これは、地域の様々な団体が協力しあって、地域の課題を地域の力で解決できる下地をつくることを目的としています。その第一歩として、「地域が地域を知る」をテーマに、地域の好きなところを中心に話し合うことで、地域住民の顔合わせと地域資源の再発見を行いました。

その中から、いくつかの場所を取り上げまとめたものが、この「人とまちの魅力再発見」マップです。場所に少しズレがあったり、「ちょっと違う」というものなどがあるかもしれませんが、出来る限りの確認をいたしました。

作成にあたり、地域懇談会に参加くださったみなさんをはじめ、多くの方にご協力いただきました。

このマップが地域を知るきっかけになれば幸いです。

皆様と一緒に語らいを楽しむ楽しい時間



今回は、平成26年度日野市自治会活動インセンティブ補助金に該当しました地域活動、ふれあいサロン「縁がわ ENGAWA」についてご紹介します。

#### 「縁がわ」って、なに？

会場は公園の木立の中に建ち、ほぼ全園が眺められる縁側が付設されています。高齢者が公園で遊ぶ子どもたちや地域の方々と交流を楽しめるように願って、サロンの名前を「縁がわ」と命名しました。開設は、平成26年6月10日(火)です。



#### 見守りと異世代交流を！

仲田小学校付近の地域では、昔から住んでいる方の高齢化が進んでおり、高齢者の一人暮らしや高齢者世帯が孤立するリスクが高まりつつあります。また、子育て世代の世帯が増えてきていますが、他世代間の交流は必ずしも活発ではありませんでした。

そのため当サロンでは、高齢者の見守りと共に、世代間の交流を活発にしたいと考えており、夏休み・冬休みには、多彩な世代交流イベントを開催していきます。

#### 地域密着型です！

現在、サロンは月二回開設しています。

毎回のイベントは、漬物講座、健康講座など生活に役立つ情報提供のほか、七夕、マジックショーなど季節行事や娯楽的なものも企画しています。



三世代で楽しんだマジックショー

#### 女性中心の運営だから！

運営にあたるスタッフは、代表を除き全員女性。きめ細かくお洒落な「おもてなし」が最大の自慢です。このような長所を生かして、居心地の良い空間です。



会場の外観

#### ステップアップの場に！

サロン活動を通じて、挨拶せずにすれ違う関係が、あいさつをする関係に。あいさつ程度の関係が立ち話をする関係に。立ち話をする関係がお互いを思いやる関係にステップアップできればと考えています。

これまでに、一部地域で毎月の案内チラシの各戸配布を始め、サロン利用者の掘り起しをしています。また、プリンター付血圧計を購入し、皆様の関心が高い日常の健康管理にも、お応えできるようになりました。



サロンの終わりはいつもコーラスで

さらに、ドリップコーヒーや季節の飲み物等の追加提供も、居心地の良さも大切な要素のひとつと考え、今後充実をはかります。

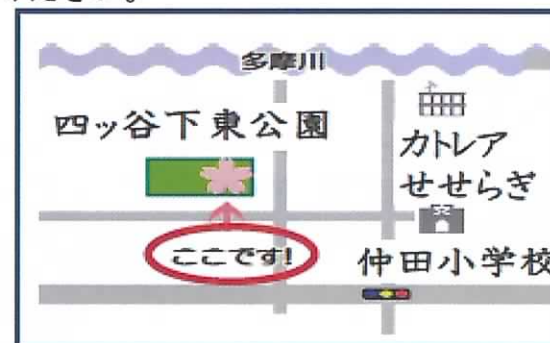
お近くの方も少し遠くの方も大歓迎！

是非、お気軽にお越しください。

ふれあいサロン 縁がわ  
 毎月第2・4火曜日開催  
 時間：11時～14時まで  
 場所：水と緑の体験施設  
 (四ッ谷下東公園内)

問い合わせ先

辻本：583-2467 景谷：583-7570 伊藤：583-0921



日野市から振り込め詐欺追放！ ～犯人に渡したお金は戻りません～ 今年に入り市内で1億5千万円を超える被害！

《振り込め詐欺対処法》

- 電話の声だけで息子などと判断しない
  - 「携帯電話の番号が変わった」は要注意！
  - 息子などの元の連絡先に確認する
  - 「儲かります」等の言葉にご注意を！
  - 現金を振り込まない・手渡さない・送付しない
- 問合せ先 防災安全課 042-585-1111

臨時福祉給付金・子育て世帯臨時特例給付金の申請はお済みですか？

申請期限は12月15日(月)までです。

対象と思われる方には7月に申請書をお送りしています。ご不明な点はお電話を。

- ◆臨時福祉給付金コールセンター 514-8285
- ◆子育て世帯臨時特例給付金コールセンター 514-9670

# 人とまちの魅力再発見

## 一中地区 マップ

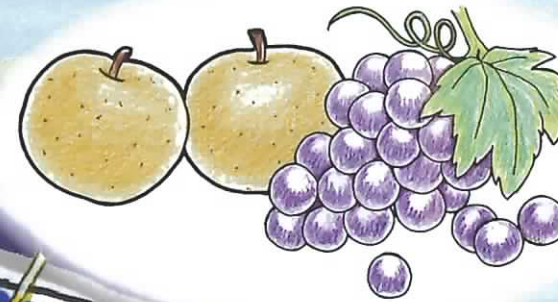
このマップは、平成26年6月～7月に各中学校区ごとで行なった地域懇談会において、地域の人々が「好きな場所」として教えてくれたものをまとめたものです。多少場所が違っていたりするかもしれませんが、みなさんの思いが形になったものです。掲載できなかった場所もたくさんありますが、地域を知るきっかけとしてご利用いただければ幸いです。

10 多摩川

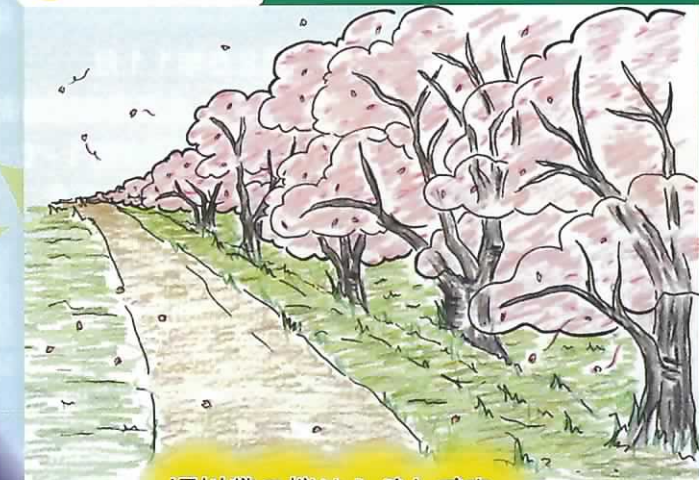
ウォーキング、サイクリングに最適。多くの鳥が見られます。



なし ぶどう



9 桜並木



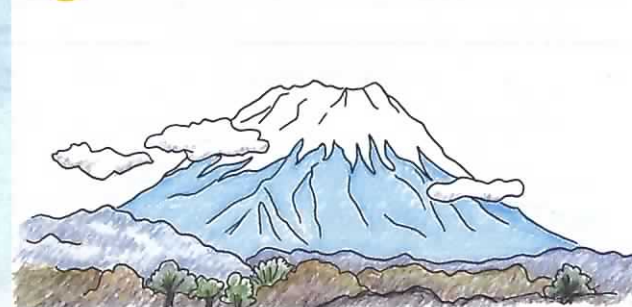
河川敷の桜はみごとです。ぜひ歩いてみては。

8 石田大橋



日の出、富士山が眺められます。

7 富士山



6 ふれあい橋



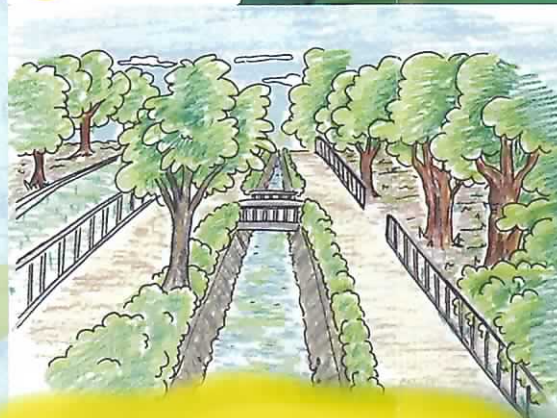
バーベキュー、花火、水遊びで賑わっています。

5 ハナミズキ



街路樹のハナミズキの花が春にはすてきに咲きます。

4 用水路

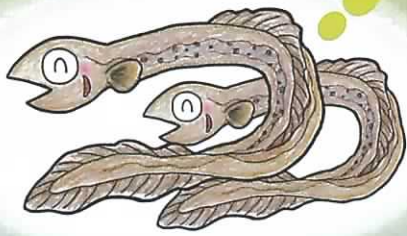


日野の名所です。昔の面影が残り、魚もいます。

1

1 うなぎ伝説

昔、水害からうなぎが人々を救ったという伝説よりこの地域(四谷)の人はうなぎを食べません。



2 仲田の森 蚕糸公園



子どもたちの遊び場 世界遺産に!!

3

3 立日橋とモノレール



夜、モノレールが銀河鉄道に見えます。



日野市立日野第一中学校

日野駅

甲州街道駅

生活・保健センター

中央高速道路

万願寺駅