

地域かわら版

H26年 通算第16号

七生中地区版

発行日/平成26年11月
 ■発行/日野市 ■編集/企画部地域協働課
 ■〒191-0011 日野市日野本町 1-6-2 ■電話/042-581-4112
 ■このかわら版は地域の自治会活動など、地域の情報をお伝えする情報誌です。

地図作成の経緯

平成26年6月27日(金)、南平駅西交流センターにおいて地域懇談会を開催しました。

これまでの自治会だけの懇談会から発展し、新たな取り組みとして、地域で活動されている多くの団体にもご参加いただきました。ありがとうございました。これは、地域の様々な団体が協力しあって、地域の課題を地域の力で解決できる下地をつくることを目的としています。その第一歩として、「地域が地域を知る」をテーマに、地域の好きなおところを中心に話し合うことで、地域住民の顔合わせと地域資源の再発見を行いました。

その中から、いくつかの場所を取り上げまとめたものが、この「人とまちの魅力再発見」マップです。場所に少しズレがあったり、「ちょっと違う」というものなどがあるかもしれませんが、出来る限りの確認をいたしました。

作成にあたり、地域懇談会に参加くださったみなさんをはじめ、多くの方にご協力いただきました。

このマップが地域を知るきっかけになれば幸いです。

地域活動紹介

南平六丁目田中自治会



黒川さん 会長 戸羽さん

▷▷▷市民ふれあい炊き出し訓練

9月28日(日)、みなみだいら児童館にて、消防署・防災安全課・東京消防庁災害時支援ボランティアの協力のもと、南平六丁目田中自治会主催による炊き出し訓練を実施しました。災害時に備え、通常では体験できないスタンドパイプを使って、消火栓の水を利用した白米の炊き出しでおにぎりを作りました。また、ロープワークなどの救出訓練を実施しました。

子どもから高齢者まで大勢の地域の方々をはじめ、明星大学、南平高校の生徒さんも参加し、地域の防災意識を高めることができた一日となりました。



南平ふれあい協議会

▷▷▷ふれあい食事会

10月1日(水)、南平駅近くの南平ふれあい協議会が運営する高齢者の集いの場「南平ふれあいサロン」にて、ふれあい食事会を行いました。この取り組みは、食を通して地域のつながりを深めると共に、日々の食の大切さを再認識しようというものです。

健康づくりのために必要な食生活の知識を学ぶ栄養・食生活講座を行い、専門家のお話を聞いた上で、自宅でも作れる簡単なレシピで、いわしのハンバーグなど、低カロリー色でバランスの良い色とりどりのご飯をみなさんで試食しました。



理事長 野澤さん

臨時福祉給付金・子育て世帯臨時特例給付金の申請はお済みですか？

申請期限は12月15日(月)までです。
 対象と思われる方には7月に申請書をお送りしています。
 ご不明な点はお電話を。
 ◆臨時福祉給付金コールセンター 514-8285
 ◆子育て世帯臨時特例給付金コールセンター 514-9670

日野市から振り込め詐欺追放！

～犯人に渡したお金は戻りません～
 今年に入り、市内で1億5,000万円を超える被害！
 《振り込め詐欺対処法》

- 電話の声だけで息子などと判断しない
- 「携帯電話の番号が変わった」は要注意！
- 息子などの元の連絡先に確認する
- 「儲かります」等の言葉にご注意を！
- 現金を振り込まない・手渡さない・送付しない

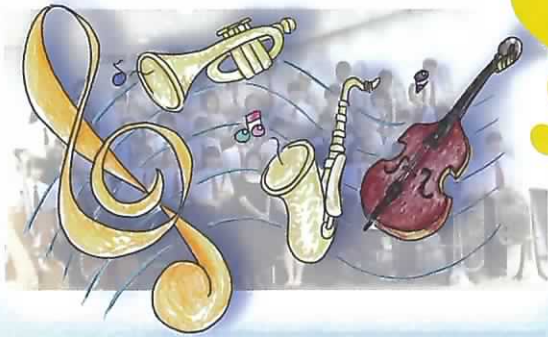
問合せ先 防災安全課 042-585-1111

人とまちの魅力再発見

七生中地区マップ

このマップは、平成26年6月～7月に各中学校校区ごとで行なった地域懇談会において、地域の人々が「好きな場所」として教えてくれたものをまとめたものです。多少場所が違ってたりするかもしれませんが、みなさんの思いが形になったものです。掲載できなかった場所もたくさんありますが、地域を知るきっかけとしてご利用いただければ幸いです。

1 七生中 吹奏楽部



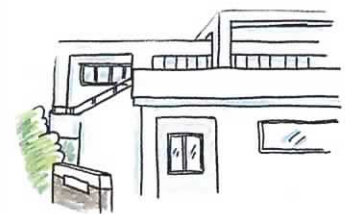
昨年度、東京都中学校吹奏楽コンクールで、見事金賞受賞！音楽で地域が繋がっていくといいですね！

2 元旦マラソン

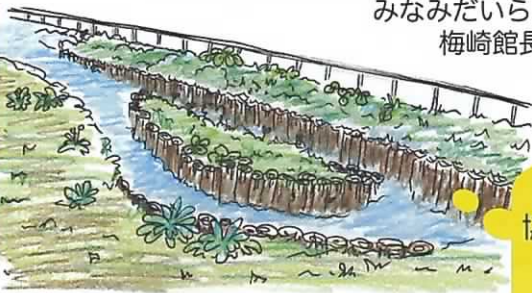


地区育成会恒例の行事元旦早朝、七生中からふれあい橋まで初日の出を見ながら走りますとてもすがすがしい！初日の出に感激！良い年になりそう！と好評

3 みなみだいら児童館と用水



みなみだいら児童館 梅崎館長



市民と法政大学エコ地域デザイン研究所が協働している「南平・緑と水のネットワーク」が、みなみだいら児童館わきの用水をはじめ、水路を使った市民の憩いの場を創出しています

日野市立七生中学校

京王線

南平駅

南平駅西交流センター

木のぬくもりを感じるパン屋さんクロワッサンや大納言食パンがおすすめ！

4 麦香 (パン屋)



5 やきとり よっちゃん



南平の名物！毎日仕入れる新鮮なとりを塩とすりおろしにんにくで味付け！営業時間はやきとりがなくなるまで

8 バードウォッチング



冬、水鳥が集まる場所として知られ、バードウォッチングの名所となっています

9 一番橋

橋の名前の由来は、実は全国で最初に地方自治体が独自にかけた橋だからです



7 土曜のひろば



「継続的に学ぶ場」青少年育成会の事業としてスタート現在は日野市教育委員会の日野市地域教育力活性化事業として認定を受け活動中！

6 洋菓子舗 WEST 日野工場直売店



1947年、銀座でレストランとして創業の銀座WEST今はお菓子をメインに、人工香料や色素をできる限り使わず、手作業で作っています工場直売所ならではのできたてが買えます