

地域 かわら版 平山中地区版

発行日 / 平成26年11月

■発行 / 日野市 ■編集 / 企画部地域協働課

■191-0011 日野市日野本町1-6-2 ■電話 / 042-581-4112

このかわら版は地域の自治会活動など、地域の情報をお伝えする情報誌です。

平成26年7月2日、平山交流センターにおいて地域懇談会を開催しました。

これまでの自治会だけの懇談会から発展し、新たな取り組みとして、地域で活動されている多くの団体にもご参加いただきました。ありがとうございました。これは、地域の様々な団体が協力しあって、地域の課題を地域の力で解決できる下地をつくることを目的としています。その第一歩として、「地域が地域を知る」をテーマに、地域の好きなところを中心に話し合うことで、地域住民の顔合わせと地域資源の再発見を行いました。

その中から、いくつかの場所を取り上げまとめたものが、この「人とまちの魅力再発見」マップです。場所に少しズレがあったり、「ちょっと違う」というものなどがあるかもしれませんが、出来る限りの確認をいたしました。

作成にあたり、地域懇談会に参加くださったみなさんをはじめ、多くの方にご協力いただきました。

このマップが地域を知るきっかけになれば幸いです。

地域の団体紹介



平山台健康・市民支援センター

平山台文化 スポーツクラブ

平山台文化スポーツクラブは、平山台健康・市民支援センターを拠点に豊かな地域づくりに貢献することを目的に平成

20年に設立された市民の誰もが参加できるクラブで、文化・スポーツを通じて市民の心と体の健康維持・増進を目指し、「いつでも、だれでも、いつまでも」を合言葉に企画・運営を地域住民が全て行い、自主的な活動を行っています。その活動も、この11月で、発足から6年が経過しました。また、当初100名程度だった会員数も、現在は500名を超えるまでに増えてきています。

子どもからシニアの方まで、少額の会費でバドミントン、ヨガなどのメジャーな運動から、ハンドロウル、ノルディックウォーキングなどのちょっと変わった運動まで、いろいろなメニューに参加できるようになっています。今後も文化・スポーツを通じ、健康寿命を延ばすことができるよう取り組んでいきたいと思っています。

また、随時会員募集中です。(月会費 小・中学生500円 高校生以上1,000円 ※別途保険代・プログラム参加費が必要です。)

参考までに11月25日(火)に予定しているプログラムをお知らせいたします。

平山台山歩きの会

日時：平成26年11月25日(火)
場所：弘法山 小田急多摩センター駅改札入口集合
コース：秦野駅～弘法山登山口～弘法山～鶴巻温泉駅解散2時
費用：500円 交通費自己負担
申し込み：平山台文化スポーツクラブ
電話・ファックス(506-9979)・
Eメール(hirayamadai@hop.ocn.ne.jp)
備考：歩行7Km 3時間程度歩きます 雨天中止
問合せ先 平山台文化スポーツクラブ事務局
〒191-0043 日野市平山2-1-1 電話 506-9979



地域懇談会を終えて (平山中地区)

地域懇談会を中学校区(8箇所)で行いました。

決して大きくはない日野市ですが、それぞれに特色があるものだなあと実感しました。

平山中地区の特色は、歴史的な話が数多く話されていたことです。

「宗印寺の西側にゴルフ場があった」、「大名淵のあたりは安田財閥の

避暑地だった」、「鮫綾源という遊園地のようなものがあった」など、以前の賑わいを感じられる話が語られていました。

また、浅川についても様々な角度から話されていました。

「富士山がきれいに見える」、「浅川沿いの桜が美しい」「散歩に最適」など平山中地区の方々にとって浅川は特別なものなのではないでしょうか。

懇談会が終了すると、多くの方が名刺交換をされている光景がこちらにありました。個別に活動する各団体が顔見知りとなり、一緒に活動するなど、何かのきっかけになれば良いなあと感じました。

地域協働課



日野市から振り込め詐欺追放! ～犯人に渡したお金は戻りません～

今年に入り、市内で1億5,000万円を超える被害!

《振り込め詐欺対処法》

- 電話の声だけで息子などと判断しない
- 「携帯電話の番号が変わった」は要注意!
- 息子などの元の連絡先に確認する
- 「儲かります」等の言葉にご注意を!
- 現金を振り込まない・手渡さない・送付しない

問合せ先 防災安全課 042-585-1111

臨時福祉給付金・子育て世帯臨時特例給付金の 申請はお済みですか?

申請期限は12月15日(月)までです。対象と思われる方には7月に申請書をお送りしています。ご不明な点はお電話を。

◆臨時福祉給付金コールセンター 514-8285

◆子育て世帯臨時特例給付金コールセンター 514-9670

人とまちの魅力再発見

平山中地区マップ

このマップは、平成26年6月～7月に各中学校区ごとで行なった地域懇談会において、地域の人々が「好きな場所」として教えてくれたものをまとめたものです。多少場所が違ってたりするかもしれませんが、みなさんの思いが形になったものです。掲載できなかった場所もたくさんありますが、地域を知るきっかけとしてご利用いただければ幸いです。

平山のランドマークといえばここ！！

1 平山城址公園駅



この付近、鯉がいっぱいいます

13 平山橋（鯉）



12 大名淵で釣り



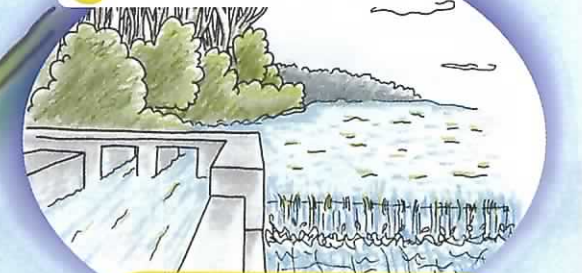
昔このあたりは安田財閥の避暑地でした

11 浅川沿い桜の木



桜の季節は散歩する人も増えます

10 平山用水取水口



この用水は高幡の方まで続きます

2 カワセミ

浅川の各所ではカワセミが見られます

3 地場野菜（無人）

新鮮な野菜が身近な場所で売られています



日野市立平山中学校

平山小学校

平山交流センター

8 平山季重まつり

子どもたちで大にぎわいのお店といえばここ！！



9 秋間商店（駄菓子・文房具店）

4 滝合橋から見える富士山

絶景スポットです



5 大澤山宗印寺



階段を上がって左側に菩提樹があります

6 昔、ゴルフ場があった（宗印寺西側）



東京初のゴルフ場と言われています

7 平山のスポーツ発信基地
平山台文化スポーツクラブ（旧平山台小）



平山台文化スポーツクラブ
樋口事務局長