

令和 5 年度  
(2023 年度)

# 市 税 概 要



日 野 市



#### 日野市のマーク

日野の「日」の一字を図案化したもので、炎の如く燃えさかり、発展していく様を象徴しています。

昭和38年11月3日市制施行記念に市章として制定しました。

### 日 野 市 民 憲 章 （昭和58年1月1日制定）

わたくしたち日野市民は、多摩川・浅川につづく平野と丘陵の自然環境に恵まれたこのまちを、生活の中のふるさとと考へ、みんなのしあわせのためにこの市民憲章を定めます。

1. 元気に働き いきいきとして 心ゆたかなまちをつくりましょう。
1. 手をつなぎ ともに健康で 明るいまちをつくりましょう。
1. 自然を守り 緑と清流と太陽の 美しいまちをつくりましょう。
1. 人を大切にし 弱い人にも子どもにも 思いやりのあるまちをつくりましょう。
1. 文化をつちかい うるおいのある 平和なまちをつくりましょう。

# 目 次

1	市 の 概 況	1
	(1) 日野市の沿革	1
	(2) 日野市の位置(市役所)	1
	(3) 日野市の境界	2
	(4) 人口と世帯等(各年1月1日現在)	2
2	行 政 機 構 等	3
	(1) 市の組織機構(令和5年4月1日現在)	3・4
	(2) 税務機構及び事務分掌(令和5年4月1日現在)	5
	(3) 税務職員経験年数等(令和5年4月1日現在)	6
3	財 政	7
	(1) 令和4年度一般会計決算	7
	(2) 令和5年度一般会計当初予算	8
	(3) 一般会計に占める市税の割合	9
4	市 税 総 括	11
	(1) 税率の変遷	11~14
	(2) 市税の納期一覧	14
	(3) 市税決算の推移	15・16
	(4) 令和4年度市税決算	17・18
	(5) 市税収入額の税目別構成(決算)	19
	(6) 令和5年度市税当初予算	20
5	市 民 税	21
	(1) 個人市民税	21
	ア 納税義務者数調	21
	イ 調定額調	22
	ウ 所得者区別	23
	エ 月別退職所得割額の推移	24
	オ 課税標準額段階別所得額	25・26

(2) 法人市民税	27
ア 法人数調	27
イ 法人税割、均等割調定額調	27
ウ 月別調定額の推移	28
エ 法人税割調定額調	29
6 固定資産税	30
(1) 固定資産税調定額調	30
(2) 評価に関する調	31
ア 土地	31・32
イ 家屋	33・34
ウ 償却資産	35
(3) 国有資産等所在市町村交付金	36
(4) 固定資産税・都市計画税の減免税額	37・38
7 軽自動車税	39
(1) 環境性能割	39・40
(2) 種別割	39・40
ア 車種別登録廃車台数	39・40
イ 車種別調定台数	41～44
8 市たばこ税	45
(1) 現年課税分	45・46
(2) 手持ち品課税分	47
9 特別土地保有税	47
10 入湯税	47
11 都市計画税	48
都市計画税の充当結果	49
12 徴収	50
(1) 年度別収入状況	50
(2) 督促状等発送状況	51
(3) 滞納処分件数	51
13 市税の徴収に要する経費	52
14 税関係諸収入	53・54

# 凡例

本書は、以下により記載しています。

## 1 端数処理等

有効数字以下の端数は、原則として、四捨五入してあります。このため、総数が内訳の計と一致しない場合があります。なお、出典元において端数処理を行っている場合は、出典元の端数処理の要領によっています。

## 2 単位

単位は、原則として、資料の右上に記しています。なお、同一資料中に異なる単位が多い場合は、資料の右上の単位に関わらず、各項目又は各数値に単位を付しています。

## 3 符号

符号については、以下によります。

△…マイナスの場合

—…皆無であったものが引き続いて皆無である場合

皆増…皆無から計数が生じた場合

皆減…計数があったものから皆無となった場合

0、△0…ゼロである場合(表示単位未満の係数がある場合も含む)

## 4 脚注

特に説明を要するものについては、脚注を記載してあります。

例:(注)課税標準には、過年度を含みません。 など

# 1 市 の 概 況

## (1) 日野市の沿革

和銅年間 多摩郡石津郷飛火野が火野となり、のちに日野となる。

明治 4 年 廃藩置県により多摩郡は、神奈川県に編入される。

明治 11 年 郡区町村編制法の施行により、多摩郡を分けて 4 郡とし、日野は、南多摩の 1 村で日野宿となる。

明治 17 年 日野宿及び宮、上田、下田、新井、石田、万願寺を合わせ、戸長役場を置く。

明治 22 年 市制町村制施行により、日野宿、桑田村、七生村の一宿二村が誕生。

明治 23 年 甲武鉄道(現中央線)日野駅開設。

明治 26 年 日野宿が日野町と改称される。  
神奈川県から東京府に編入。

明治 34 年 4 月、日野町と桑田村が合併して新たに日野町が形成される。  
甲武鉄道(現中央線)豊田駅開設。

大正 14 年 玉南鉄道(現京王線)開通、3 駅(百草・高幡・平山駅)を置く(南平は翌大正 15 年)。

昭和 33 年 2 月、日野町と七生村が合併して人口 27,818 人の新たな日野町となる。

昭和 38 年 11 月 3 日市制施行、都下 12 番目、全国 559 番目の市となる。

昭和 48 年 市制施行 10 周年をむかえる。

昭和 52 年 市役所庁舎新築移転。

昭和 58 年 市制施行 20 周年をむかえる。

平成 5 年 市制施行 30 周年をむかえる。

平成 6 年 7 月 11 日、日野税務署新設。

平成 12 年 1 月 10 日、多摩モノレール全線開通(市内 5 駅)。

平成 14 年 6 月 1 日、日野市立病院開設。

平成 15 年 市制施行 40 周年をむかえる。

平成 16 年 新選組フェスタ in 日野開催。

平成 19 年 国道 20 号日野バイパス開通。

平成 20 年 日野町・七生村合併 50 周年。

平成 25 年 市制施行 50 周年をむかえる。

令和 5 年 市制施行 60 周年をむかえる。

## (2) 日野市の位置(市役所)

東経 139 度 23 分 42 秒

北緯 35 度 40 分 17 秒

(注) 座標は世界測地系による。

所在地

東京都日野市神明一丁目 12 番地の 1

### (3) 日野市の境界

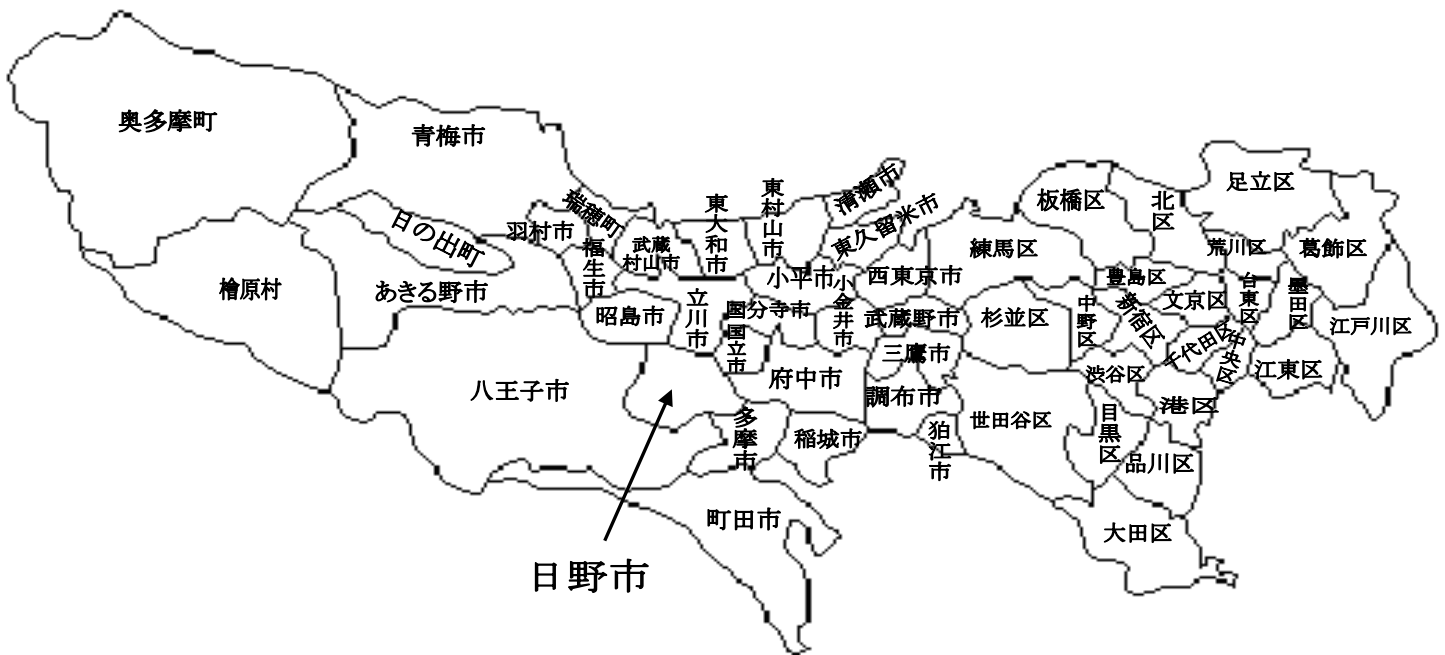
(西端) 東経 139 度 21 分 26 秒  
 (東端) 東経 139 度 26 分 30 秒  
 (南端) 北緯 35 度 38 分 22 秒  
 (北端) 北緯 35 度 41 分 30 秒

面 積

27.55 平方キロメートル

(注 1) 座標は世界測地系による。

(注 2) 面積は、国土交通省国土地理院「令和 5 年度全国都道府県市町村別面積調」による。



### (4) 人口と世帯等(各年 1 月 1 日現在)

(単位/人・世帯)

区分 年別	人口			世帯数	一世帯 当り 人口	人口 密度	税 務 職 員 数	税務職員 一人当り 人口
	総数	男	女					
令和元	185,393	92,983	92,410	88,402	2.10	6,729	60	3,090
令和 2	186,346	93,399	92,947	89,585	2.08	6,764	63	2,958
令和 3	187,027	93,655	93,372	90,870	2.06	6,789	63	2,969
令和 4	187,304	93,665	93,639	91,736	2.04	6,799	64	2,927
令和 5	187,254	93,632	93,622	92,594	2.02	6,797	65	2,881

(注 1) 人口・世帯数は、平成 24 年 7 月 9 日の改正住民基本台帳法の施行により、外国人が含まれています。

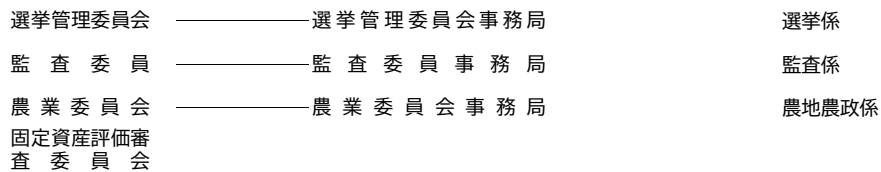
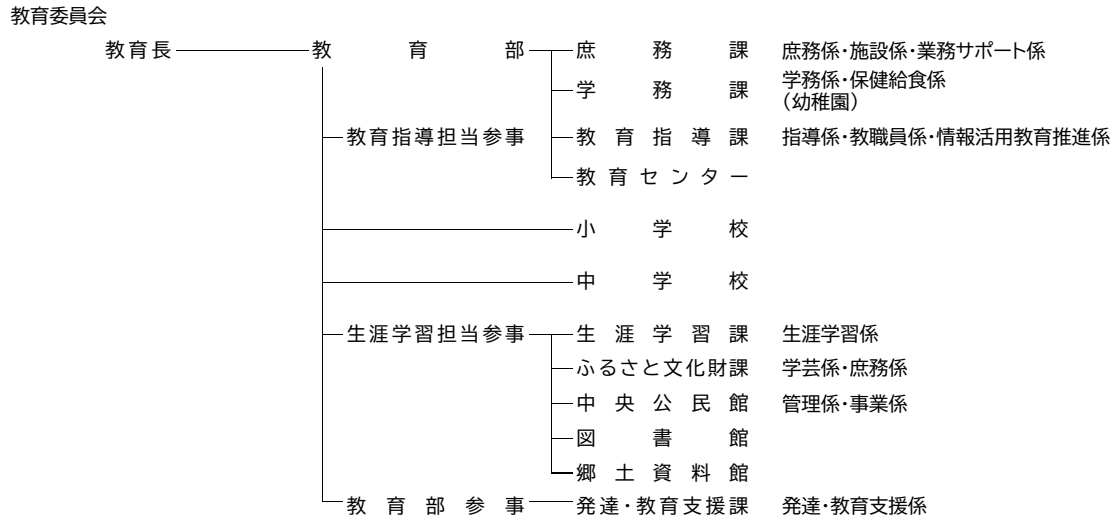
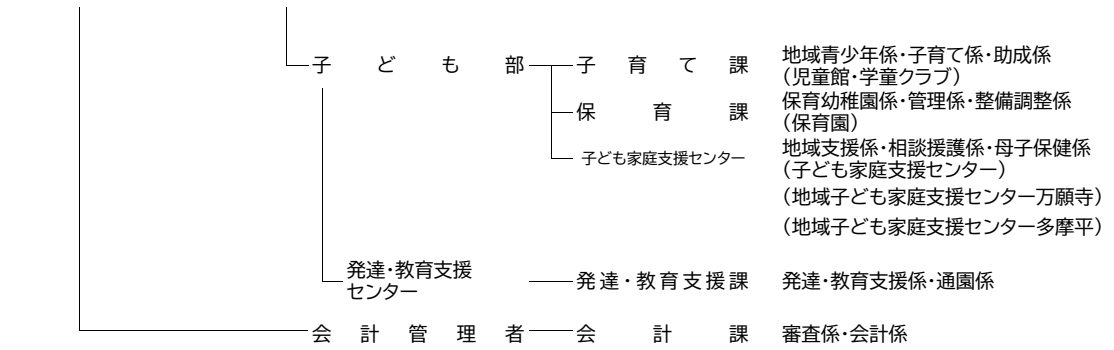
(注 2) 税務職員数は部長を除く。

## 2 行政機構等

### (1) 市の組織機構(令和5年4月1日現在)







## (2) 税務機構及び事務分掌(令和5年4月1日現在)

(単位/人)

部	課	係	職員数	事務分掌
市民税課	市	庶務係	4	1 法人市民税、軽自動車税、市たばこ税及び入湯税に係る申告受付、賦課資料の調査、賦課、減免及び調定に関する事。
				2 法人市民税課税台帳登録事項証明書及び法人町名地番変更証明書の交付に関する事。
	民	土地係	10	3 原動機付自転車及び小型特殊自動車の標識の交付に関する事。
				4 法人市民税、軽自動車税、市たばこ税及び入湯税の課税台帳の閲覧受付及び課税照会への回答に関する事。
				5 法人市民税、軽自動車税、市たばこ税及び入湯税の賦課に係る国税及び都税関係機関との調整に関する事。
				6 他の課の事務分掌に属さない税務の庶務に関する事。
部	課	家屋償却資産係	11	7 課内の庶務に関する事。
				1 個人の市民税及び都民税に係る申告受付、賦課資料の調査、賦課、減免及び調定に関する事。
民	納税課	管理係	8	2 個人の市民税及び都民税に係る課税証明書の交付に関する事(他の課の事務分掌に属するものを除く。)
				3 個人の市民税及び都民税に係る課税台帳の閲覧受付及び課税照会への回答に関する事。
				4 個人の市民税及び都民税の賦課に係る国税及び都税関係機関との調整に関する事。
部	課	納税係	13	1 土地の評価に関する事。
				2 土地の固定資産税及び都市計画税の賦課及び調定に関する事。
部	課	納税係	13	3 特別土地保有税に関する事。
				4 国有資産等所在市町村交付金に関する事。
部	課	納税係	13	5 税務証明及び閲覧に関する事。
				6 課の庶務に関する事。
部	課	納税係	13	1 家屋及び償却資産の評価に関する事。
				2 家屋及び償却資産の固定資産税の賦課及び調定に関する事。
部	課	納税係	13	3 家屋の都市計画税の賦課及び調定に関する事。
				1 収納管理及び歳入経理に関する事。
部	課	納税係	13	2 納税証明に関する事。
				3 納税意識の高揚に関する事。
部	課	納税係	13	4 市税の口座振替に関する事。
				5 国民健康保険税の口座振替に関する事。
部	課	納税係	13	6 督促及び催告に関する事。
				7 課の庶務に関する事。
合計			62	

(注) 職員数は部長・課長・課長補佐を除く。

## (3) 税務職員経験年数等(令和5年4月1日現在)

(単位/人)

課	係	職員数	税務経験年数				
			3年未満	5年未満	7年未満	10年未満	10年以上
市民税課	庶務係	4	4	0	0	0	0
	市民税係	16	10	2	1	2	1
	小計	20	14	2	1	2	1
資産税課	土地係	10	4	1	1	0	4
	家屋償却資産係	11	4	1	0	2	4
	小計	21	8	2	1	2	8
納税課	管理係	8	3	1	1	1	2
	納税係	13	3	2	0	2	6
	小計	21	6	3	1	3	8
合計		62	28	7	3	7	17

(注) 職員数は部長・課長・課長補佐を除く。

### 3 財 政

#### (1)令和4年度一般会計決算

歳 入		(単位/千円・%)				
款		令和4年度	構成比	令和3年度	構成比	前年比
1	市 税	31,104,117	40.1	30,479,635	37.0	2.0
2	地 方 譲 与 税	313,225	0.4	312,312	0.4	0.3
3	利 子 割 交 付 金	50,343	0.1	38,489	0.0	30.8
4	配 当 割 交 付 金	267,782	0.3	276,026	0.3	△ 3.0
5	株 式 等 譲 渡 所 得 割 交 付 金	205,440	0.3	336,952	0.4	△ 39.0
6	法 人 事 業 税 交 付 金	527,876	0.7	361,455	0.4	46.0
7	地 方 消 費 税 交 付 金	4,459,989	5.8	4,252,939	5.2	4.9
8	自 動 車 取 得 税 交 付 金	14	0.0	1	0.0	1300.0
9	環 境 性 能 割 交 付 金	80,136	0.1	69,512	0.1	15.3
10	地 方 特 例 交 付 税	232,599	0.3	287,631	0.3	△ 19.1
11	地 方 交 付 税	2,544,493	3.3	2,719,304	3.3	△ 6.4
12	交 通 安 全 対 策 特 別 交 付 金	21,280	0.0	23,156	0.0	△ 8.1
13	分 担 金 及 び 負 担 金	307,894	0.4	306,970	0.4	0.3
14	使 用 料 及 び 手 数 料	1,367,038	1.8	1,351,211	1.6	1.2
15	国 庫 支 出 金	16,350,712	21.1	20,916,666	25.4	△ 21.8
16	都 支 出 金	10,833,201	14.0	10,628,770	12.9	1.9
17	財 産 収 入	142,005	0.2	187,898	0.2	△ 24.4
18	寄 附 金	136,134	0.2	69,516	0.1	95.8
19	繰 入 金	557,085	0.7	2,625,122	3.2	△ 78.8
20	繰 越 金	5,331,844	6.9	3,039,554	3.7	75.4
21	諸 収 入	1,362,992	1.8	1,218,418	1.5	11.9
22	市 債	1,335,565	1.7	2,837,502	3.4	△ 52.9
歳 入 合 計		77,531,770		82,339,044		△ 5.8

(注) 千円未満切捨て。合計と内訳の計が合わない場合があります。

歳 出		(単位/千円・%)				
款		令和4年度	構成比	令和3年度	構成比	前年比
1	議 会 費	415,072	0.6	400,712	0.5	3.6
2	総 務 費	11,672,834	15.6	9,285,708	12.1	25.7
3	民 生 費	35,777,695	47.9	37,431,671	48.6	△ 4.4
4	衛 生 費	7,708,650	10.3	8,228,357	10.7	△ 6.3
5	労 働 費	51,530	0.1	50,507	0.1	2.0
6	農 業 費	106,976	0.1	115,265	0.1	△ 7.2
7	商 工 費	1,352,662	1.8	844,321	1.1	60.2
8	土 木 費	4,585,749	6.1	4,645,001	6.0	△ 1.3
9	消 防 費	2,245,151	3.0	2,231,210	2.9	0.6
10	教 育 費	7,544,476	10.1	10,637,517	13.8	△ 29.1
11	公 債 費	3,168,244	4.2	3,053,618	4.0	3.8
12	諸 支 出 金	82,595	0.1	83,309	0.1	△ 0.9
13	予 備 費	0	0.0	0	0.0	0.0
歳 出 合 計		74,711,640		77,007,200		△ 3.0

(注) 千円未満切捨て。合計と内訳の計が合わない場合があります。

## (2)令和5年度一般会計当初予算

## 歳 入

(単位/千円・%)

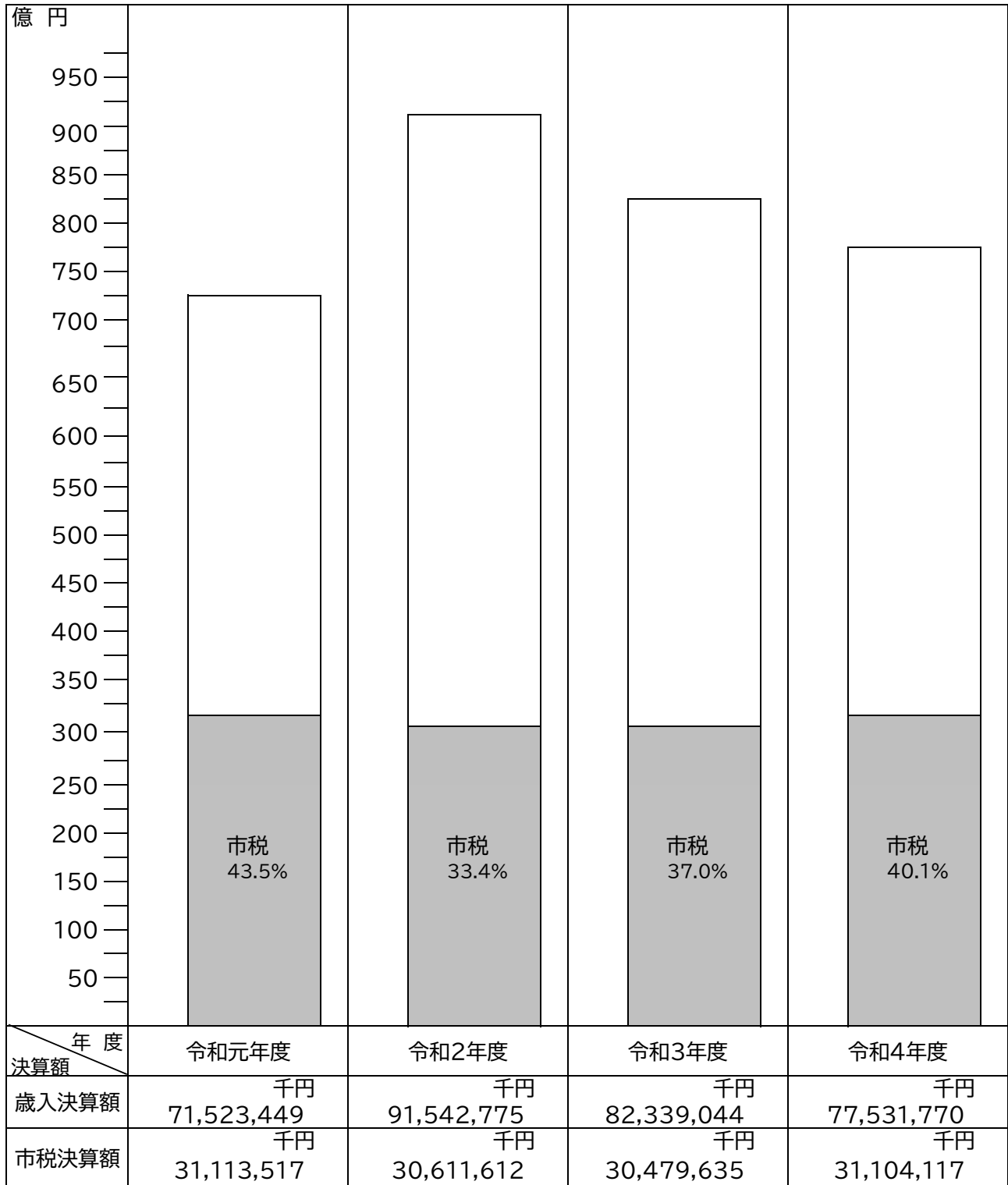
款	令和5年度	構成比	令和4年度	構成比	前年比
1 市 税	31,041,892	45.2	30,441,168	46.1	2.0
2 地 方 譲 与 税	282,501	0.4	282,501	0.4	0.0
3 利 子 割 交 付 金	43,000	0.1	39,000	0.1	10.3
4 配 当 割 交 付 金	200,000	0.3	200,000	0.3	0.0
5 株 式 等 譲 渡 所 得 割 交 付 金	200,000	0.3	250,000	0.4	△ 20.0
6 法 人 事 業 税 交 付 金	560,000	0.8	445,000	0.7	25.8
7 地 方 消 費 税 交 付 金	3,900,000	5.7	3,540,000	5.4	10.2
8 自 動 車 取 得 交 付 金	1	0.0	1	0.0	0.0
9 環 境 性 能 割 交 付 金	75,000	0.1	65,000	0.1	15.4
10 地 方 特 例 交 付 金	215,000	0.3	215,000	0.3	0.0
11 地 方 交 付 税	2,030,000	3.0	1,660,000	2.5	22.3
12 交 通 安 全 対 策 特 別 交 付 金	17,000	0.0	17,000	0.0	0.0
13 分 担 金 及 び 負 担 金	309,231	0.5	327,492	0.5	△ 5.6
14 使 用 料 及 び 手 数 料	1,396,532	2.0	1,368,383	2.1	2.1
15 国 庫 支 出 金	12,258,198	17.9	12,042,109	18.2	1.8
16 都 支 出 金	10,596,646	15.4	10,169,423	15.4	4.2
17 財 産 収 入	109,365	0.2	109,928	0.2	△ 0.5
18 寄 附 金	42,100	0.1	11,250	0.0	274.2
19 繰 入 金	2,548,875	3.7	1,968,990	3.0	29.5
20 繰 越 金	300,000	0.4	300,000	0.5	0.0
21 諸 収 入	1,006,259	1.5	1,004,755	1.5	0.1
22 市 債	1,519,400	2.2	1,603,000	2.4	△ 5.2
歳 入 合 計	68,651,000		66,060,000		3.9

## 歳 出

(単位/千円・%)

款	令和5年度	構成比	令和4年度	構成比	前年比
1 議 会 費	423,632	0.6	413,822	0.6	2.4
2 総 務 費	5,577,185	8.1	6,341,777	9.6	△ 12.1
3 民 生 費	37,574,889	54.7	35,652,429	54.0	5.4
4 衛 生 費	6,036,823	8.8	5,491,185	8.3	9.9
5 労 働 費	51,756	0.1	50,682	0.1	2.1
6 農 業 費	112,843	0.2	106,979	0.2	5.5
7 商 工 費	601,603	0.9	537,589	0.8	11.9
8 土 木 費	4,575,149	6.7	4,586,835	6.9	△ 0.3
9 消 防 費	2,248,542	3.3	2,407,617	3.6	△ 6.6
10 教 育 費	8,049,862	11.7	7,167,633	10.9	12.3
11 公 債 費	3,240,223	4.7	3,173,263	4.8	2.1
12 諸 支 出 金	98,493	0.1	100,189	0.2	△ 1.7
13 予 備 費	60,000	0.1	30,000	0.0	100.0
歳 出 合 計	68,651,000		66,060,000		3.9

(3)一般会計に占める市税の割合



(注) 千円未満切捨て。



## 4 市 税 総 括

### (1) 税率の変遷

税目		年度	課税標準	令和元	令和2	令和3	令和4	
市 民 税	個 人	均等割		3,500円				
		所得割	課税総所得金額	6/100				
	法 人	均等割	別 表 1					
		法人税割						
固定資産税			土地、家屋、償却資産の価格	1.4/100				
軽自動車税 (環境性能割)		別 表 2						
軽 自 動 車 税 (種別割)	原 付 自 転 車	一 種	1台につき	2,000円				
		二種乙	〃	2,000円				
		二種甲	〃	2,400円				
		ミニカー	〃	3,700円				
	軽 自 動 車	軽二輪	〃	〃	3,600円			
			自 家 用	旧税率 〃	3,100円			
				新税率 〃	3,900円			
				75%軽課税 〃	1,000円			
				50%軽課税 〃	2,000円			
				25%軽課税 〃	3,000円			
		重課税 〃		4,600円				
		軽三輪	営 業 用	旧税率 〃	3,100円			
				新税率 〃	3,900円			
				75%軽課税 〃	1,000円			
				50%軽課税 〃	2,000円			
				25%軽課税 〃	3,000円			
	重課税 〃			4,600円				
	軽四輪	乗 用 自 家 用	旧税率 〃	7,200円				
			新税率 〃	10,800円				
			75%軽課税 〃	2,700円				
50%軽課税 〃			5,400円					
25%軽課税 〃			8,100円					
重課税 〃			12,900円					



税目		年度	課税標準	令和元	令和2	令和3	令和4	
軽自動車税(種別割)	軽自動車	乗用	営業用	旧税率 //	5,500円			
				新税率 //	6,900円			
				75%軽課税 //	1,800円			
				50%軽課税 //	3,500円			
				25%軽課税 //	5,200円			
				重課税 //	8,200円			
		自家用	旧税率 //	4,000円				
			新税率 //	5,000円				
			75%軽課税 //	1,300円				
			50%軽課税 //	2,500円		/		
			25%軽課税 //	3,800円		/		
			重課税 //	6,000円				
	貨物	営業用	旧税率 //	3,000円				
			新税率 //	3,800円				
			75%軽課税 //	1,000円				
			50%軽課税 //	1,900円		/		
			25%軽課税 //	2,900円		/		
			重課税 //	4,500円				
	小型特殊	農耕車	1台につき	2,400円				
		その他	//	5,900円				
		二輪の小型自動車	//	6,000円				
市たばこ税	旧3級品以外	本数 (従量割)	5,692円/ 1,000本	5,692円/1,000 本(9月まで) 6,122円/1,000 本(10月から)	6,122円/1,000 本(9月まで) 6,552円/1,000 本(10月から)	6,552円 /1,000本		
	旧3級品	//	4,000円/1,000 本 (9月まで) ※10月1日以降 旧3級品の特例税率は 廃止	/		/		
特別土地保有税	取得価格	—						
入湯税	入湯客	1人1日150円						
都市計画税	土地、家屋の価格	0.27/100						

(注1) 特別土地保有税は平成15年度以降、当分の間、新規課税停止。

(注2) 入湯税は平成22年度以降、対象施設はありません。

【別表1】法人市民税の均等割・法人税割の税率

(ア)均等割の税率

資本金等の額	日野市内事業所の従業員数	均等割額
1,000万円以下の法人等	50人を超える法人	120,000円
	50人以下の法人等	50,000円
1,000万円を超え1億円以下の法人	50人を超える法人	150,000円
	50人以下の法人	130,000円
1億円を超え10億円以下の法人	50人を超える法人	400,000円
	50人以下の法人	160,000円
10億円を超え50億円以下の法人	50人を超える法人	1,750,000円
	50人以下の法人	410,000円
50億円を超える法人	50人を超える法人	3,000,000円
	50人以下の法人	410,000円

(注) 資本金等の額とは、地方税法第292条第1項第4号の5に定める金額をいいます。

(イ)法人税割の税率

法人の区分	平成26年9月30日以前に開始する事業年度	平成26年10月1日以後令和元年9月30日以前に開始する事業年度	令和元年10月1日以後に開始する事業年度
資本金の額又は出資金の額が1億円以下の法人等	12.3/100	9.7/100	6.0/100
資本金の額又は出資金の額が1億円を超え5億円以下の法人	13.5/100	10.9/100	7.2/100
資本金の額又は出資金の額が5億円を超える法人	14.7/100	12.1/100	8.4/100

## 【別表2】軽自動車税(環境性能割)の税率

(ア)標準課税

軽自動車の通常の取得価格

(イ)環境性能割の税率等

令和元年10月創設の制度

種類	排出ガス基準	燃費基準	税率	
			自家用	営業用
電気自動車	-	-	非課税	非課税
天然ガス自動車	平成30年排出ガス基準適合又は平成21年排出ガス基準10%低減	-	非課税	非課税
乗用車	平成30年排出ガス基準50%低減又は平成17年排出ガス基準75%低減のガソリン車・ハイブリッド車	令和12年度燃費基準75%達成かつ令和2年度燃費基準達成	非課税	非課税
		令和12年度燃費基準60%達成かつ令和2年度燃費基準達成	1.0%	0.5%
		令和12年度燃費基準55%達成	2.0%	1.0%
	上記に該当しないもの		2.0%	2.0%
車両総重量2.5トン以下のトラック	平成30年排出ガス基準50%低減又は平成17年排出ガス基準75%低減のガソリン車・ハイブリッド車	平成27年度燃費基準+25%達成	非課税	非課税
		平成27年度燃費基準+20%達成	1.0%	0.5%
		平成27年度燃費基準+15%達成	2.0%	1.0%
	上記に該当しないもの		2.0%	2.0%
上記に該当しないもの			2.0%	2.0%

(注)臨時的軽減により、令和元年10月1日から令和3年12月31日までの間に取得した自家用乗用車の軽自動車に限り税率が1.0%軽減されます。

## (2)市税の納期一覧

		1期	2期	3期	4期
市民税	普通徴収	6月	8月	10月	1月
	特別徴収	毎月(翌月の10日まで)			
	法人	随時申告納付			
固定資産税	固定資産税	5月	7月	12月	2月
	交付金	6月			
軽自動車税(種別割)		5月			
市たばこ税		毎月(翌月末日までに申告納付)			
特別土地保有税	保有分	—			
	取得分	—			
入湯税		—			
都市計画税		5月	7月	12月	2月

(注1) 特別土地保有税は平成15年度以降、当分の間、新規課税停止。

(注2) 入湯税は平成22年度以降、対象施設はありません。

### (3)市税決算の推移

税目	年度 区分	令和2			
		調定額	収入率	収入額	左の対 前年比
市税総計		31,060,199	98.6	30,611,612	98.4
市民税		15,323,355	97.9	15,008,349	96.0
	個人	13,901,368	97.9	13,609,551	100.2
	現年課税分	13,673,279	98.9	13,525,839	100.2
	滞納繰越分	228,089	36.7	83,711	104.9
	法人	1,421,987	98.4	1,398,799	67.8
	現年課税分	1,413,652	98.7	1,395,011	67.7
	滞納繰越分	8,335	45.4	3,788	162.9
固定資産税		12,142,692	99.1	12,037,333	100.8
	固定資産税	11,969,458	99.1	11,864,100	100.9
	現年課税分	11,875,486	99.5	11,814,067	100.7
	滞納繰越分	93,972	53.2	50,033	161.4
	交付金(現)	173,233	100.0	173,233	97.6
軽自動車税		185,996	96.9	180,322	107.0
	環境性能割	7,605	100.0	7,605	347.3
	種別割	178,391	96.8	172,716	103.9
	現年課税分	172,981	98.9	171,043	103.9
	滞納繰越分	5,410	30.9	1,673	102.7
市たばこ税		834,972	100.0	834,972	98.8
	現年課税分	831,906	100.0	831,906	98.4
	手持品課税分	3,066	100.0	3,066	3,066.0
特別土地保有税		-	-	-	-
	現年課税分	-	-	-	-
	滞納繰越分	-	-	-	-
都市計画税		2,573,183	99.1	2,550,637	101.1
	現年課税分	2,553,228	99.5	2,540,012	101.0
	滞納繰越分	19,956	53.2	10,625	164.7
入湯税		-	-	-	-
現年課税分		30,704,437	99.2	30,461,783	98.3
滞納繰越分		355,761	42.1	149,830	123.6

(単位/千円・%)

令和3				令和4			
調 定 額	収入率	収 入 額	左の対前年比	調 定 額	収入率	収 入 額	左の対前年比
30,820,966	98.9	30,479,635	99.6	31,475,719	98.8	31,104,117	102.0
15,218,796	98.5	14,991,019	99.9	15,539,795	98.4	15,289,991	102.0
13,824,675	98.4	13,600,608	99.9	14,167,539	98.3	13,927,599	102.4
13,577,473	99.5	13,504,023	99.8	13,936,363	99.3	13,835,027	102.5
247,202	39.1	96,585	115.4	231,176	40.0	92,572	95.8
1,394,121	99.7	1,390,411	99.4	1,372,256	99.3	1,362,391	98.0
1,381,453	100.2	1,384,480	99.2	1,366,455	99.6	1,360,927	98.3
12,668	46.8	5,930	156.5	5,801	25.2	1,464	24.7
11,976,730	99.3	11,887,409	98.8	12,180,134	99.2	12,083,378	101.6
11,810,017	99.2	11,720,695	98.8	12,004,111	99.2	11,907,355	101.6
11,708,665	99.7	11,668,572	98.8	11,918,822	99.6	11,870,740	101.7
101,352	51.4	52,123	104.2	85,289	42.9	36,614	70.2
166,714	100.0	166,714	96.2	176,024	100.0	176,024	105.6
192,484	97.4	187,408	103.9	205,199	97.9	200,790	107.1
8,004	100.0	8,004	105.2	12,911	100.0	12,911	161.3
184,481	97.2	179,404	103.9	192,288	97.7	187,879	104.7
179,585	99.0	177,703	103.9	187,780	99.1	186,151	104.8
4,895	34.7	1,701	101.7	4,508	38.3	1,728	101.6
893,743	100.0	893,743	107.0	956,156	100.0	956,156	107.0
890,369	100.0	890,369	107.0	956,156	100.0	956,156	107.4
3,373	100.0	3,373	110.0	-	-	-	-
-	-	-	-	-	-	-	-
-	-	-	-	-	-	-	-
-	-	-	-	-	-	-	-
2,539,213	99.2	2,520,057	98.8	2,594,435	99.2	2,573,802	102.1
2,517,525	99.7	2,508,903	98.8	2,576,356	99.6	2,565,948	102.3
21,688	51.4	11,154	105.0	18,079	43.4	7,854	70.4
-	-	-	-	-	-	-	-
30,433,161	99.6	30,312,141	99.5	31,130,866	99.5	30,963,884	102.2
387,805	43.2	167,494	111.8	344,853	40.7	140,233	83.7

## (4)令和4年度市税決算

	予算現額			調定額
	当初予算	補正予算額	計	
市 税 総 計	30,441,168	505,751	30,946,919	31,475,719
市 民 税	14,890,115	333,364	15,223,479	15,539,795
個 人	13,520,279	343,959	13,864,238	14,167,539
現年課税分	13,426,866	343,959	13,770,825	13,936,363
滞納繰越分	93,413	0	93,413	231,176
法 人	1,369,836	△ 10,595	1,359,241	1,372,256
現年課税分	1,363,472	△ 10,595	1,352,877	1,366,455
滞納繰越分	6,364	0	6,364	5,801
固 定 資 産 税	11,986,025	92,418	12,078,443	12,180,134
固 定 資 産 税	11,825,523	76,897	11,902,420	12,004,111
現年課税分	11,776,821	76,897	11,853,718	11,918,822
滞納繰越分	48,702	0	48,702	85,289
交 付 金 (現)	160,502	15,521	176,023	176,024
軽 自 動 車 税	194,326	2,187	196,513	205,199
環 境 性 能 割	10,669	0	10,669	12,911
種 別 割	183,657	2,187	185,844	192,288
現年課税分	181,773	2,187	183,960	187,780
滞納繰越分	1,884	0	1,884	4,508
市 た ば こ 税	805,751	70,002	875,753	956,156
現年課税分	805,751	70,002	875,753	956,156
手持品課税分	-	-	-	-
特 別 土 地 保 有 税	-	-	-	-
現年課税分	-	-	-	-
滞納繰越分	-	-	-	-
都 市 計 画 税	2,564,951	7,780	2,572,731	2,594,435
現年課税分	2,554,497	7,780	2,562,277	2,576,356
滞納繰越分	10,454	0	10,454	18,079
入 湯 税	-	-	-	-
現 年 課 税 分	30,280,351	505,751	30,786,102	31,130,866
滞 納 繰 越 分	160,817	0	160,817	344,853

(注) 収入率は純収入額による。

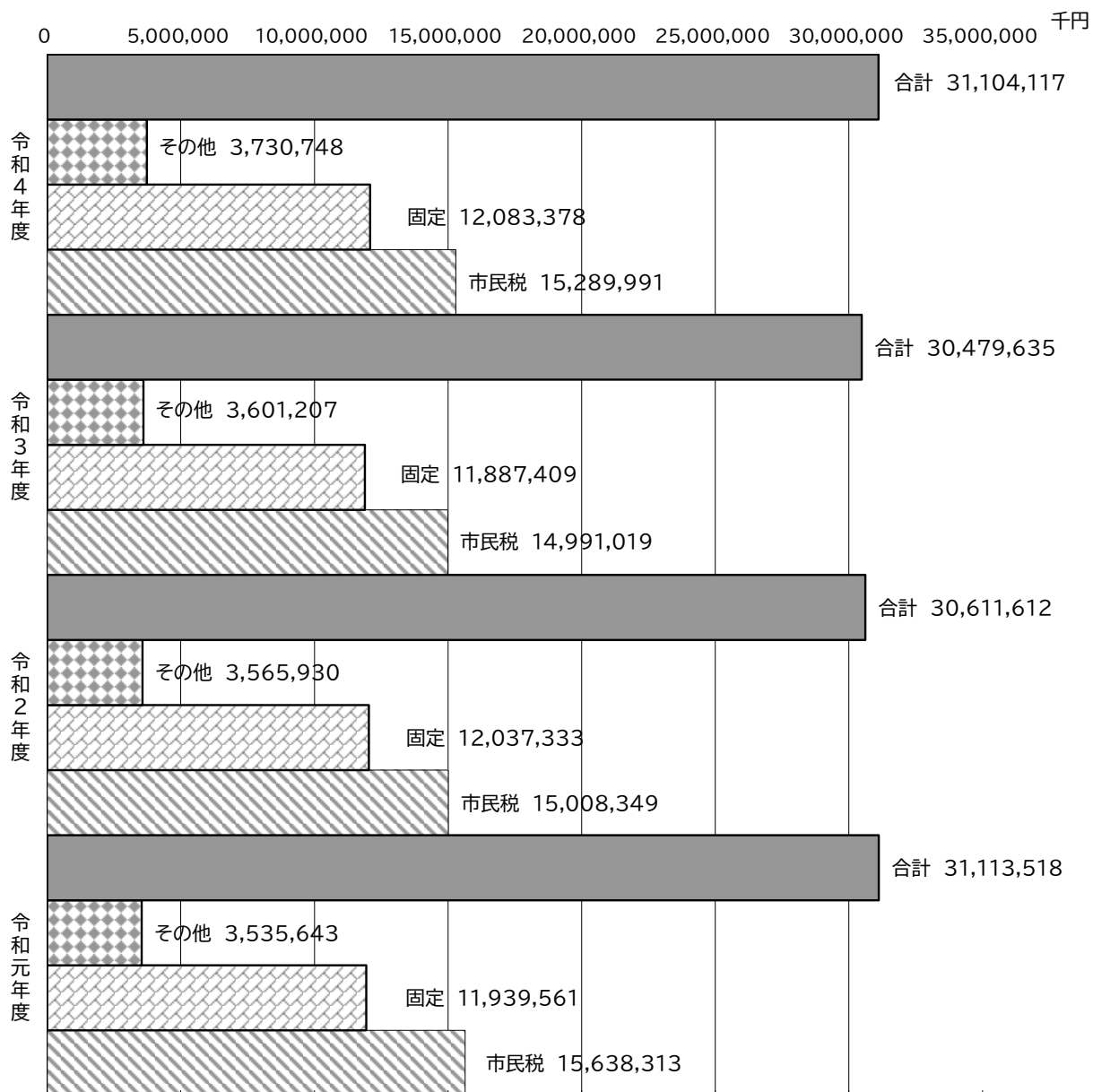
(単位/千円・%)

収入率	収入済額	還付未済額	純収入額	不納欠損額	収入未済額
98.8	31,104,117	8,122	31,095,995	40,190	339,534
98.4	15,289,991	4,419	15,285,572	29,908	224,315
98.3	13,927,599	4,175	13,923,424	28,503	215,611
99.2	13,835,027	3,936	13,831,091	1,036	104,235
39.9	92,572	239	92,333	27,467	111,376
99.3	1,362,391	245	1,362,146	1,405	8,704
99.6	1,360,927	245	1,360,682	0	5,772
25.2	1,464	0	1,464	1,405	2,932
99.2	12,083,378	2,941	12,080,437	7,954	91,743
99.2	11,907,355	2,941	11,904,414	7,954	91,743
99.6	11,870,740	2,835	11,867,905	109	50,808
42.8	36,614	106	36,508	7,845	40,935
100.0	176,024	0	176,024	0	0
97.8	200,790	127	200,663	622	3,914
100.0	12,911	0	12,911	0	0
97.6	187,879	127	187,752	622	3,914
99.1	186,151	109	186,042	5	1,734
37.9	1,728	18	1,710	617	2,180
100.0	956,156	0	956,156	0	0
100.0	956,156	0	956,156	0	0
-	-	-	-	-	-
-	-	-	-	-	-
-	-	-	-	-	-
-	-	-	-	-	-
99.2	2,573,802	635	2,573,167	1,706	19,562
99.6	2,565,948	613	2,565,335	23	10,997
43.3	7,854	23	7,831	1,683	8,565
-	-	-	-	-	-
99.4	30,963,884	7,737	30,956,147	1,173	173,546
40.6	140,233	385	139,848	39,017	165,988

(5)市税収入額の税目別構成(決算)

(単位/千円)

	令和元年度	令和2年度	令和3年度	令和4年度
市民税	15,638,313	15,008,349	14,991,019	15,289,991
固定	11,939,561	12,037,333	11,887,409	12,083,378
その他	3,535,643	3,565,930	3,601,207	3,730,748
合計	31,113,518	30,611,612	30,479,635	31,104,117





## (6)令和5年度市税当初予算

(単位/千円・%)

税目	区分	調定見込額	収見納率	当初予算額	前年当初予算対比
市税総計		31,488,571	98.6	31,041,892	2.0
市民税		15,502,150	98.1	15,203,255	2.1
	個人	14,155,178	97.9	13,862,828	2.5
	現年課税分	13,906,652	99.0	13,768,389	2.5
	滞納繰越分	248,526	38.0	94,439	1.1
	法人	1,346,972	99.5	1,340,427	△ 2.1
	現年課税分	1,341,457	99.8	1,338,773	△ 1.8
	滞納繰越分	5,515	30.0	1,654	△ 74.0
固定資産税		12,278,798	99.1	12,162,245	1.5
	固定資産税	12,110,201	99.0	11,993,648	1.4
	現年課税分	12,011,084	99.5	11,951,028	1.5
	滞納繰越分	99,117	43.0	42,620	△ 12.5
	交付金(現)	168,597	100.0	168,597	5.0
軽自動車税		210,085	97.1	204,049	5.0
	環境性能割	9,975	100.0	9,975	△ 6.5
	種別割	200,110	97.0	194,074	5.7
	現年課税分	195,024	98.6	192,294	5.7
	滞納繰越分	5,086	35.0	1,780	6.7
市たばこ税(現)		872,542	100.0	872,542	8.3
特別土地保有税		-	-	-	-
	現年課税分	-	-	-	-
	滞納繰越分	-	-	-	-
都市計画税		2,624,995	99.0	2,599,801	1.4
	現年課税分	2,603,636	99.5	2,590,617	1.4
	滞納繰越分	21,359	43.0	9,184	△ 12.1
入湯税(現)		-	-	-	-
現年課税分		31,108,968	99.3	30,892,215	2.0
滞納繰越分		379,603	39.4	149,677	△ 6.8

## 5 市 民 税

### (1) 個人市民税

#### ア 納税義務者数調

(単位/人)

年度	区 分	普通徴収	特別徴収(退職所得)	計	構成比
令和元	均等割のみの者	2,999	784	3,783	3.8 %
	所得割のみの者	733	551 (551)	1,284	1.3 %
	所得割と均等割の者	32,119	61,368	93,487	94.9 %
	計	35,851	62,703 (551)	98,554	100.0 %
	構成比	36.4 %	63.6 % (0.6) %	100.0 %	
令和2	均等割のみの者	2,999	787	3,786	3.8 %
	所得割のみの者	503	510 (510)	1,013	1.0 %
	所得割と均等割の者	32,050	62,774	94,824	95.2 %
	計	35,552	64,071 (510)	99,623	100.0 %
	構成比	35.7 %	64.3 % (0.5) %	100.0 %	
令和3	均等割のみの者	2,979	807	3,786	3.7 %
	所得割のみの者	1,200	575 (575)	1,775	1.8 %
	所得割と均等割の者	29,893	65,706	95,599	94.5 %
	計	34,072	67,088 (575)	101,160	100.0 %
	構成比	33.7 %	66.3 % (0.6) %	100.0 %	
令和4	均等割のみの者	3,008	766	3,774	3.7 %
	所得割のみの者	1,228	526 (526)	1,754	1.7 %
	所得割と均等割の者	29,883	66,533	96,416	94.6 %
	計	34,119	67,825 (526)	101,944	100.0 %
	構成比	33.5 %	66.5 % (0.5) %	100.0 %	

(注) 退職所得者は、特別徴収納税義務者の再掲。

イ 調定額調

年度	区 分	普通徴収	特別徴収	退職所得	計	
令和元	課税標準額	千円 62,168,895	千円 177,085,961	千円 1,752,823	千円 241,007,679	
	調定額	所得割 (内土地譲渡)	3,417,961 (373,889)	9,735,946	109,623	13,263,530 (373,889)
		均等割	123,672	216,669	-	340,341
		計	3,541,633	9,952,615	109,623	13,603,871
		一人当たり	円 98,787	円 160,133	円 198,952	円 138,034
令和2	課税標準額	千円 59,579,220	千円 179,546,976	千円 1,390,726	千円 240,516,922	
	調定額	所得割 (内土地譲渡)	3,298,896 (291,201)	9,941,502	88,092	13,328,490 (291,201)
		均等割	123,452	221,337	-	344,789
		計	3,422,348	10,162,839	88,092	13,673,279
		一人当たり	円 96,263	円 159,891	円 172,729	円 137,250
令和3	課税標準額	千円 59,891,170	千円 180,817,479	千円 1,793,019	千円 242,501,668	
	調定額	所得割 (内土地譲渡)	3,263,615 (293,214)	9,853,184	114,230	13,231,029 (293,214)
		均等割	121,053	225,390	-	346,443
		計	3,384,668	10,078,574	114,230	13,577,472
		一人当たり	円 99,338	円 151,527	円 198,660	円 134,217
令和4	課税標準額	千円 64,192,955	千円 186,699,647	千円 1,669,367	千円 252,561,969	
	調定額	所得割 (内土地譲渡)	3,450,686 (297,655)	10,036,021	100,161	13,586,868 (297,655)
		均等割	121,647	227,847	-	349,494
		計	3,572,333	10,263,868	100,161	13,936,362
		一人当たり	円 104,702	円 152,511	円 190,420	円 136,706

(注) (内土地譲渡)は「市町村税課税状況等の調」の数値による。

ウ 所得者区別

年度	区 分	納税義務者数(人)	構成比(%)	調定税額(千円)	構成比(%)
令和元	給与所得者 (退職所得者)	81,782 (551)	83.0 (0.6)	11,288,804 (109,623)	83.0 (0.8)
	営業所得者	3,856	3.9	532,284	3.9
	農業所得者	8	0.0	1,102	0.0
	その他の所得者	12,908	13.1	1,781,681	13.1
	計	98,554	100.0	13,603,871	100.0
令和2	給与所得者 (退職所得者)	83,786 (510)	84.1 (0.5)	11,499,744 (88,092)	84.1 (0.6)
	営業所得者	3,883	3.9	532,928	3.9
	農業所得者	4	0.0	557	0.0
	その他の所得者	11,950	12.0	1,640,050	12.0
	計	99,623	100.0	13,673,279	100.0
令和3	給与所得者 (退職所得者)	84,482 (575)	83.5 (0.6)	11,338,951 (114,230)	83.5 (0.8)
	営業所得者	3,835	3.8	514,721	3.8
	農業所得者	7	0.0	947	0.0
	その他の所得者	12,836	12.7	1,722,853	12.7
	計	101,160	100.0	13,577,472	100.0
令和4	給与所得者 (退職所得者)	84,613 (526)	83.0 (0.5)	11,567,159 (100,161)	83.0 (0.7)
	営業所得者	4,399	4.3	601,375	4.3
	農業所得者	6	0.0	829	0.0
	その他の所得者	12,926	12.7	1,766,999	12.7
	計	101,944	100.0	13,936,362	100.0

(注1) 「市町村税課税状況等の調」の数値を基礎に按分率を乗じて算出。

(注2) 退職所得者は、給与所得者の再掲。

(注3) その他の所得者は、土地譲渡者を含む。

工 月別退職所得割額の推移

(単位/千円)

月 \ 年度	令和元	令和2	令和3	令和4
4	10,795	6,750	10,941	17,284
5	9,127	13,264	25,584	16,431
6	4,987	9,729	5,823	11,638
7	7,945	11,995	10,469	6,416
8	5,230	8,402	16,101	18,001
9	19,172	7,647	10,394	4,153
10	13,346	4,432	15,542	4,851
11	13,819	2,748	0	5,752
12	12,353	6,273	8,183	3,341
1	3,784	7,196	3,663	1,716
2	2,994	3,881	5,189	5,762
3	6,071	5,775	2,341	4,816
計	109,623	88,092	114,230	100,161
退職所得者(人)	551	510	575	526

才 課税標準額段階別所得額

課税標準額の段階	令和 2 年 度					令和 3 年 度				
	納税義務者数(人)		総所得金額(千円)		一人 当たり 所得額 (千円)	納税義務者数(人)		総所得金額(千円)		一人 当たり 所得額 (千円)
		構成比(%)		構成比(%)			構成比(%)		構成比(%)	
10万円以下の金額	3,231	3.4	1,894,571	0.6	586	3,080	3.2	2,126,372	0.6	690
10万円を超え 100万円以下	25,704	27.3	34,624,031	10.2	1,347	26,091	27.4	38,017,458	10.9	1,457
100万円を超え 200万円以下	24,950	26.5	60,895,661	18.0	2,441	26,127	27.5	66,586,848	19.1	2,549
200万円を超え 300万円以下	16,108	17.1	60,052,386	17.7	3,728	16,073	16.9	61,551,790	17.7	3,830
300万円を超え 400万円以下	9,285	9.8	46,728,364	13.8	5,033	9,168	9.6	47,128,454	13.5	5,141
400万円を超え 550万円以下	7,914	8.4	51,551,014	15.2	6,514	7,546	7.9	49,993,050	14.4	6,625
550万円を超え 700万円以下	3,167	3.4	25,925,575	7.7	8,186	3,156	3.3	26,181,728	7.5	8,296
700万円を超え 1,000万円以下	2,227	2.4	23,077,986	6.8	10,363	2,225	2.4	23,270,614	6.7	10,459
1,000万円を 超える金額	1,674	1.7	33,937,661	10.0	20,273	1,656	1.8	33,209,281	9.6	20,054
合 計	94,260	100.0	338,687,249	100.0	3,593	95,122	100.0	348,065,595	100.0	3,659

(注1) 「市町村税課税状況等の調」の数値を基礎に算出。

(注2) 退職所得に係るものは除く。

令和 4 年 度					令和 5 年 度				
納税義務者数(人)	総所得金額(千円)		一人 当たり 所得額 (千円)	納税義務者数(人)	総所得金額(千円)		一人 当たり 所得額 (千円)		
	構成比(%)	構成比(%)			構成比(%)	構成比(%)			
3,001	3.1	2,064,119	0.6	688	3,167	3.3	2,160,427	0.6	682
25,721	26.8	37,282,128	10.4	1,449	25,415	26.3	36,807,723	10.1	1,448
26,115	27.2	66,382,412	18.5	2,542	25,636	26.5	65,370,999	17.9	2,550
16,384	17.1	62,621,484	17.5	3,822	16,930	17.5	64,601,663	17.7	3,816
9,458	9.8	48,403,591	13.5	5,118	9,734	10.0	49,728,014	13.6	5,109
7,824	8.1	51,764,639	14.5	6,616	8,109	8.4	53,556,907	14.7	6,605
3,317	3.5	27,511,730	7.7	8,294	3,411	3.5	28,381,393	7.8	8,321
2,447	2.5	25,462,769	7.1	10,406	2,537	2.6	26,488,821	7.3	10,441
1,804	1.9	36,412,225	10.2	20,184	1,865	1.9	37,774,802	10.3	20,255
96,071	100.0	357,905,097	100.0	3,725	96,804	100.0	364,870,749	100.0	3,769

(2) 法人市民税

ア 法人数調

(単位/社)

区分		年度	令和元	令和2	令和3	令和4
分割、非分割別	市外に事業所があるもの		973	961	946	978
	市内に事業所のみなもの		2,361	2,383	2,444	2,504
	計		3,334	3,344	3,390	3,482
資本金段階別	5億円超及び相互会社		299	286	262	244
	1億円を超え5億円以下		141	138	106	108
	1億円以下		2,659	2,690	2,772	2,835
	計		3,099	3,114	3,140	3,187

イ 法人税割、均等割調定額調

(単位/千円)

区分		年度	令和元	令和2	令和3	令和4
均等割			365,379	355,334	351,681	367,894
法人税割			1,692,294	1,058,318	1,029,772	998,561
計			2,057,673	1,413,652	1,381,453	1,366,455
一法人当たり税額			664	454	440	429



ウ 月別調定額の推移

(単位/千円)

年度 月	令和元	令和2	令和3	令和4
4	30,032	29,081	19,524	25,591
5	110,227	76,194	107,044	105,977
6	310,368	361,649	235,655	274,395
7	393,856	181,953	261,947	240,138
8	45,906	153,721	76,124	60,401
9	118,068	25,926	28,486	93,938
10	65,607	47,915	42,081	51,186
11	567,447	238,558	288,801	234,892
12	33,445	21,605	61,474	30,277
1	85,150	63,437	83,734	143,677
2	28,595	84,478	30,482	35,345
3	268,972	129,135	146,101	70,638
計	2,057,673	1,413,652	1,381,453	1,366,455
計の対前年比	92.8%	68.7%	97.7%	98.9%

工 法人税割調定額調

(単位/千円)

年度	資本金又は出資金額	課税標準額	調 定 額		
			標準税率相当	超過相当	計
令和元	5 億 円 超	11,775,982	1,047,519	259,177	1,306,696
	1億円を超え5億円以下	555,820	54,673	6,764	61,437
	1 億 円 以 下	3,194,917	324,161	0	324,161
	計	15,526,719	1,426,353	265,941	1,692,294
	構 成 比		84.3%	15.7%	100.0%
	平 均 税 率		9.2%	1.7%	10.9%
令和2	5 億 円 超	7,208,974	431,348	130,890	562,238
	1億円を超え5億円以下	1,348,075	172,102	27,308	199,410
	1 億 円 以 下	4,066,819	296,670	0	296,670
	計	12,623,868	900,120	158,198	1,058,318
	構 成 比		85.1%	14.9%	100.0%
	平 均 税 率		7.1%	1.3%	8.4%
令和3	5 億 円 超	13,289,950	497,721	197,924	695,645
	1億円を超え5億円以下	1,493,529	65,224	13,045	78,269
	1 億 円 以 下	4,287,639	255,858	0	255,858
	計	19,071,118	818,803	210,969	1,029,772
	構 成 比		79.5%	20.5%	100.0%
	平 均 税 率		4.3%	1.1%	5.4%
令和4	5 億 円 超	18,387,286	489,575	195,782	685,357
	1億円を超え5億円以下	2,053,974	62,222	12,444	74,666
	1 億 円 以 下	4,536,505	238,538	0	238,538
	計	24,977,765	790,335	208,226	998,561
	構 成 比		79.1%	20.9%	100.0%
	平 均 税 率		3.2%	0.8%	4.0%

(注) 千円未満切捨て。合計と内訳の計が合わない場合があります。

## 6 固定資産税

### (1)固定資産税調定額調

(単位/千円)

区 分		年 度			
		令和元	令和2	令和3	令和4
個 人 分	土 地	3,608,685	3,592,916	3,518,367	3,577,132
	家 屋	3,250,028	3,366,163	3,336,455	3,430,887
	償 却 資 産	60,272	63,025	60,185	60,622
	計	6,918,985	7,022,106	6,915,008	7,068,642
	納 税 義 務 者 ( 人 )	56,882	57,287	57,618	57,996
	一人当たり税額(円)	121,638	122,578	120,015	121,882
法 人 分	土 地	1,836,568	1,832,901	1,834,359	1,865,198
	家 屋	1,552,234	1,585,417	1,562,845	1,640,065
	償 却 資 産	1,483,797	1,435,060	1,396,450	1,344,916
	計	4,872,599	4,853,380	4,793,656	4,850,179
	納 税 義 務 者 ( 社 )	1,944	1,998	1,954	2,009
	一社当たり税額(円)	2,506,481	2,429,119	2,453,253	2,414,225
計	土 地	5,445,253	5,425,817	5,352,727	5,442,331
	家 屋	4,802,262	4,951,581	4,899,300	5,070,952
	償 却 資 産	1,544,069	1,498,086	1,456,636	1,405,538
	計	11,791,585	11,875,486	11,708,664	11,918,822
	納 税 義 務 者 ( 人 ) + ( 社 )	58,826	59,285	59,572	60,005

(注) 千円未満切捨て。合計と内訳の計が合わない場合があります。

## (2) 評価に関する調

## ア 土地

年度	区 分	田	畑	宅 地	池 沼
令和元	地 積 ( m <sup>2</sup> )	164,335	1,271,123	11,292,312	0
	筆 数	539	3,096	68,565	0
	決 定 価 格 ( 千 円 )	2,586,333	31,155,915	1,222,011,541	0
令和2	地 積 ( m <sup>2</sup> )	154,189	1,232,831	11,337,914	0
	筆 数	502	3,042	68,974	0
	決 定 価 格 ( 千 円 )	2,173,019	29,449,472	1,225,057,445	0
令和3	地 積 ( m <sup>2</sup> )	151,414	1,204,080	11,372,131	0
	筆 数	493	2,978	69,458	0
	決 定 価 格 ( 千 円 )	2,306,648	27,772,629	1,249,027,274	0
令和4	地 積 ( m <sup>2</sup> )	149,534	1,176,667	11,398,072	0
	筆 数	474	2,931	69,798	0
	決 定 価 格 ( 千 円 )	2,231,836	26,883,041	1,247,811,011	0

山 林	原 野	雑 種 地	合 計	納 税 義 務 者	
				個 人(人)	法 人(社)
543,778	0	1,142,614	14,414,162	38,736	918
680	0	3,703	76,583		
2,091,361	0	79,661,491	1,337,506,641		
542,881	0	1,141,809	14,409,624	39,169	941
676	0	3,695	76,889		
2,058,842	0	79,115,358	1,337,854,136		
538,340	0	1,130,225	14,396,190	39,584	972
682	0	3,677	77,288		
1,969,076	0	80,131,556	1,361,207,183		
536,628	0	1,137,717	14,398,618	39,907	984
679	0	3,722	77,604		
1,911,314	0	80,767,658	1,359,604,860		

イ 家 屋

区 分 年 度	納 税 義 務 者 (人)+(社)	棟 数			床 面 積	
		木 造	非 木 造	計	木 造	非 木 造
令和元	50,082	35,529	11,537	47,066	3,741,638	4,710,633
令和2	50,643	35,925	11,600	47,525	3,789,470	4,746,184
令和3	51,176	36,324	11,603	47,927	3,834,195	4,710,869
令和4	51,590	36,636	11,145	47,781	3,872,413	4,757,859

(注) 数値は「固定資産概要調書」による。

( m <sup>2</sup> )	決 定 価 格 ( 千 円 )			単 位 当 た り 価 格 ( 円 )		
	計	木 造	非木造	計	木 造	非木造
8,452,271	118,074,069	245,326,050	363,400,119	31,557	52,079	42,994
8,535,654	124,399,350	249,966,262	374,365,612	32,828	52,667	43,859
8,545,064	121,072,874	247,110,673	368,183,547	31,577	52,455	43,087
8,630,272	126,501,808	253,845,676	380,347,484	32,667	53,353	44,071

ウ 償却資産

(単位/千円)

区分		年度	令和元	令和2	令和3	令和4
		課税標準額				
個人 分	市が評価したものの	構築物	3,253,160	3,261,213	3,210,368	3,295,165
		機械及び装置	358,508	316,887	292,481	310,166
		船舶	0	0	0	0
		車両及び運搬具	4,485	3,395	2,989	2,784
		工具・器具及び備品	557,802	547,324	566,837	606,340
	総務大臣が配分したもの	0	0	0	0	
	都知事が配分したもの	0	0	0	0	
	計	4,173,955	4,128,819	4,072,675	4,214,455	
法人 分	市が評価したものの	構築物	21,198,704	19,686,114	18,395,025	18,104,175
		機械及び装置	25,467,665	23,324,407	20,191,718	18,742,609
		船舶	119	119	119	119
		車両及び運搬具	1,176,050	1,143,034	1,051,367	1,389,201
		工具・器具及び備品	21,086,220	21,489,479	20,881,528	19,467,783
	総務大臣が配分したもの	35,894,500	35,616,302	35,809,245	35,047,044	
	都知事が配分したもの	3,280,600	3,276,102	3,241,520	3,242,978	
	計	108,103,858	104,535,557	99,570,522	95,993,909	
計	市が評価したものの	構築物	24,451,864	22,947,327	21,605,393	21,399,340
		機械及び装置	25,826,173	23,641,294	20,484,199	19,052,775
		船舶	119	119	119	119
		車両及び運搬具	1,180,535	1,146,429	1,054,356	1,391,985
		工具・器具及び備品	21,644,022	22,036,803	21,448,365	20,074,123
	総務大臣が配分したもの	35,894,500	35,616,302	35,809,245	35,047,044	
	都知事が配分したもの	3,280,600	3,276,102	3,241,520	3,242,978	
	計	112,277,813	108,664,376	103,643,197	100,208,364	
納税義務者数	個人(人)	2,091	2,102	2,115	2,119	
	法人(社)	2,116	2,125	2,164	2,173	
	計	4,207	4,227	4,279	4,292	

(注) 数値は「固定資産概要調書」による。



(3) 国有資産等所在市町村交付金

(単位/千円・%)

年度		種 別	交 付 金		
			都 有 財 産	国 有 財 産	計
令和元	金 額	176,983	573	177,556	
	前 年 比	98.2	19.6	97.0	
令和2	金 額	172,658	575	173,233	
	前 年 比	97.6	100.3	97.6	
令和3	金 額	166,188	525	166,713	
	前 年 比	96.3	91.3	96.2	
令和4	金 額	175,494	529	176,023	
	前 年 比	105.6	100.8	105.6	

## (4)固定資産税・都市計画税の減免税額

項 目		固定資産税件数			都市計画税件数	
		土 地	家 屋	償却資産	土 地	家 屋
1	生 活 保 護	46	53	1	45	51
2	生 活 困 窮	0	0	0	0	0
3-1	社 会 教 育	0	1	0	0	1
3-2	社 会 福 祉	2	2	1	2	2
3-3	認 証 保 育 所	4	7	6	4	7
4-1	公 共 の 用	8	6	5	8	6
4-2	自 治 会	7	2	0	7	2
4-3	区 画 整 理	1	1	0	1	1
5	私 立 幼 稚 園	1	1	0	1	1
6	育 英 事 業	3	2	1	3	2
7	災 害	0	3	0	0	3
8	医 療	0	68	0	0	67
9	国 有 農 地	2	0	0	2	0
10	自 転 車 駐 車 場	0	1	1	0	1
11	緑 地 信 託	15	0	0	15	0
12	物 納	0	0	0	0	0
13	農 協	0	0	0	0	0
そ の 他		11	0	0	10	0
合 計		100	147	15	98	144
総 合 計		262			242	

(単位/円)

固定資産税減免税額	都市計画税減免税額	合計
2,691,197	696,296	3,387,493
0	0	0
1,336,900	257,800	1,594,700
1,296,300	226,300	1,522,600
2,462,900	361,500	2,824,400
2,447,638	472,652	2,920,290
860,600	179,800	1,040,400
9,861,200	1,901,700	11,762,900
1,753,900	413,500	2,167,400
11,788,400	3,203,700	14,992,100
44,100	8,300	52,400
22,474,900	4,307,100	26,782,000
157,200	60,600	217,800
480,200	49,700	529,900
3,101,900	689,800	3,791,700
0	0	0
0	0	0
371,400	500	371,900
61,128,735	12,829,248	73,957,983
61,128,735	12,829,248	73,957,983

## 7 軽自動車税

### (1) 環境性能割

区分 \ 年度	令和元	令和2
件数(件)	123	434
調定額(円)	2,189,600	7,605,300

### (2) 種別割

#### ア 車種別登録廃車台数

区分 \ 年度		令和元			令和2			
		4月1日 現在課税台数	新規	廃車	4月1日 現在課税台数	新規	廃車	
原付 自転車	第一種	5,744 (77)	669	956	5,457 (77)	677	962	
	第二種乙	542 (0)	69	88	523 (0)	75	85	
	第二種甲	2,502 (3)	438	390	2,550 (3)	462	401	
	ミニカー	121 (0)	23	30	114 (0)	27	31	
軽自動車	軽二輪	2,345 (1)	412	332	2,425 (1)	428	402	
	軽三輪	2 (0)	0	0	2 (0)	0	0	
	軽四輪	乗用 自家用	12,199 (4)	2,056	1,824	12,431 (3)	2,074	1,845
		乗用 営業用	2 (0)	0	0	2 (0)	0	0
	貨物	自家用	3,063 (21)	436	448	3,051 (25)	472	467
		営業用	381 (0)	144	87	438 (0)	128	94
小型特殊	農耕作業車	187 (0)	5	12	180 (0)	10	7	
	その他	50 (3)	2	2	50 (3)	0	3	
二輪の小型自動車		2,416 (16)	338	345	2,409 (16)	395	358	
合計		29,554 (125)	4,592	4,514	29,632 (128)	4,748	4,655	
前年対比		100.0%(102.5%)			100.3%(102.4%)			

(注1) 課税台数は減免扱い車を含む。

(注2) ( )内は非課税台数。

令和3	令和4
460	572
8,003,500	12,911,400

(単位/台)

令和3			令和4			令和5	
4月1日 現在課税台数	新規	廃車	4月1日 現在課税台数	新規	廃車	4月1日 現在課税台数	
5,172 (77)	837	932	5,077 (85)	704	849	4,932 (83)	
513 (0)	74	58	529 (0)	73	73	529 (0)	
2,611 (3)	546	414	2,743 (3)	490	390	2,843 (3)	
110 (0)	24	22	112 (0)	23	23	112 (0)	
2,451 (1)	446	401	2,496 (1)	414	393	2,517 (1)	
2 (0)	0	1	1 (0)	0	0	1 (0)	
12,660 (3)	2,124	1,819	12,965 (3)	2,215	1,934	13,246 (3)	
2 (0)	0	1	1 (0)	6	1	6 (0)	
3,056 (32)	454	463	3,047 (35)	483	456	3,074 (32)	
472 (0)	118	87	503 (0)	150	145	508 (0)	
183 (0)	10	12	181 (0)	12	7	186 (0)	
47 (3)	4	2	49 (3)	38	6	81 (3)	
2,446 (16)	420	356	2,510 (4)	463	421	2,552 (4)	
29,725 (135)	5,057	4,568	30,214 (134)	5,071	4,698	30,587 (129)	
100.3%(105.4%)			101.6%(99.3%)			101.2%(96.2%)	

イ 車種別調定台数

区 分		年 度		令和元					令和2				
		当初調定	調定増	調定減	過年増	最終調定	当初調定	調定増	調定減	過年増	最終調定		
原 付 自 転 車	第 一 種	5,744	0	20	0	5,724	5,457	0	22	0	5,435		
	第 二 種 乙	542	0	2	0	540	523	0	1	0	522		
	第 二 種 甲	2,502	0	5	0	2,497	2,550	0	6	0	2,544		
	ミ ニ カ ー	121	0	0	0	121	114	0	0	0	114		
軽 二 輪		2,345	0	15	0	2,330	2,425	1	23	1	2,404		
軽 三 輪		旧税率	0	0	0	0	0	0	0	0	0		
		新税率	0	0	0	0	0	0	0	0	0		
		75%軽課税	0	0	0	0	0	0	0	0	0		
		50%軽課税	0	0	0	0	0	0	0	0	0		
		25%軽課税	0	0	0	0	0	0	0	0	0		
		重課税	2	0	0	0	2	2	0	0	0	2	
軽 自 動 車	乗 用	自 家 用	旧税率	6,236	2	212	0	6,026	5,375	0	167	0	5,208
			新税率	3,058	1	89	0	2,970	3,980	2	121	0	3,861
			75%軽課税	1	0	0	0	1	0	0	0	0	0
			50%軽課税	141	0	1	0	140	115	0	1	0	114
			25%軽課税	358	0	6	0	352	367	0	15	0	352
			重課税	2,405	1	81	0	2,325	2,594	1	113	0	2,482
	乗 用	営 業 用	旧税率	1	0	0	0	1	1	0	0	0	1
			新税率	1	0	0	0	1	1	0	0	0	1
			75%軽課税	0	0	0	0	0	0	0	0	0	0
			50%軽課税	0	0	0	0	0	0	0	0	0	0
			25%軽課税	0	0	0	0	0	0	0	0	0	0
			重課税	0	0	0	0	0	0	0	0	0	0

(単位/台)

令和3					令和4					令和5
当初調定	調定増	調定減	過年増	最終調定	当初調定	調定増	調定減	過年増	最終調定	当初調定
5,172	0	14	0	5,158	5,077	0	11	0	5,066	4,932
513	0	3	0	510	529	0	1	0	528	529
2,611	0	5	0	2,606	2,743	0	7	0	2,736	2,843
110	0	0	0	110	112	0	0	0	112	112
2,451	1	25	2	2,429	2,496	0	26	0	2,470	2,517
0	0	0	0	0	0	0	0	0	0	0
0	0	0	0	0	0	0	0	0	0	0
0	0	0	0	0	0	0	0	0	0	0
0	0	0	0	0	0	0	0	0	0	0
0	0	0	0	0	0	0	0	0	0	0
2	0	0	0	2	1	0	0	0	1	1
4,637	1	113	1	4,526	3,976	0	92	0	3,884	3,383
4,843	1	134	0	4,710	6,101	0	179	0	5,922	6,784
0	0	0	0	0	0	0	0	0	0	67
60	0	5	0	55		0	0	0	0	
394	0	18	0	376		0	0	0	0	
2,726	2	82	0	2,646	2,888	0	79	0	2,809	3,012
1	0	0	0	1	0	0	0	0	0	2
1	0	0	0	1	1	0	0	0	1	0
0	0	0	0	0	0	0	0	0	0	0
0	0	0	0	0	0	0	0	0	0	0
0	0	0	0	0	0	0	0	0	0	1
0	0	0	0	0	0	0	0	0	0	3

区 分		年 度		令和元					令和2				
		当初調定	調定増	調定減	過年増	最終調定	当初調定	調定増	調定減	過年増	最終調定		
軽自動車	貨物	自家用	旧税率	1,397	1	36	0	1,362	1,184	1	33	0	1,152
			新税率	708	0	8	0	700	907	0	12	0	895
			75%軽課税	0	0	0	0	0	0	0	0	0	0
			50%軽課税	0	0	0	0	0	0	0	0	0	0
			25%軽課税	51	0	0	0	51	49	0	0	0	49
			重課税	907	4	20	0	891	911	1	21	0	891
	貨物	営業用	旧税率	174	2	2	0	174	157	0	3	0	154
			新税率	137	0	0	0	137	183	0	1	0	182
			75%軽課税	0	0	0	0	0	0	0	0	0	0
			50%軽課税	0	0	0	0	0	0	0	0	0	0
			25%軽課税	11	0	0	0	11	33	0	0	0	33
			重課税	59	0	0	0	59	65	0	3	0	62
小型特殊	農耕作業車		187	0	0	0	187	180	1	0	0	181	
	そ の 他		50	0	0	0	50	50	0	0	0	50	
二輪の小型自動車			2,416	0	32	0	2,384	2,409	1	26	1	2,385	
合計			29,554	11	529	0	29,036	29,632	8	568	2	29,074	
最終調定金額			167,319,300円					172,981,300円					



(単位/台)

令和3					令和4					令和5
当初調定	調定増	調定減	過年増	最終調定	当初調定	調定増	調定減	過年増	最終調定	当初調定
984	0	25	0	959	793	1	23	1	772	655
1,120	0	10	0	1,110	1,324	2	13	0	1,313	1,498
0	0	0	0	0	0	0	0	0	0	0
0	0	0	0	0		0	0	0	0	
47	0	2	0	45		0	0	0	0	
905	1	16	0	890	930	2	17	1	916	921
145	0	0	0	145	141	0	1	0	140	117
256	0	0	0	256	286	0	0	0	286	317
5	0	0	0	5	0	0	0	0	0	0
0	0	0	0	0		0	0	0	0	
5	0	0	0	5		0	0	0	0	
61	1	2	0	60	76	0	1	0	75	74
183	0	0	0	183	181	0	0	0	181	186
47	0	0	0	47	49	0	0	0	49	81
2,446	3	20	1	2,430	2,510	0	38	0	2,472	2,552
29,725	10	474	4	29,265	30,214	5	488	2	29,733	30,587
179,585,400円					187,779,600円					

## 8 市たばこ税

### (1)現年課税分

年度 月	令和元		令和2	
	売上本数	調定額	売上本数	調定額
3 月	12,566,639	70,891,389	12,174,281	69,296,006
4 月	12,594,921	71,048,344	11,934,021	67,928,445
5 月	13,447,291	75,890,931	11,984,549	68,216,050
6 月	12,028,004	67,856,816	12,190,826	69,390,181
7 月	13,305,724	75,092,136	12,706,709	72,326,586
8 月	12,674,996	71,519,358	12,013,910	68,383,175
9 月	13,858,335	78,474,105	16,163,386	92,001,990
10 月	11,536,215	65,664,438	8,795,879	53,855,635
11 月	11,822,590	67,294,181	10,514,548	64,370,061
12 月	12,524,649	71,290,300	12,237,182	74,916,026
1 月	11,878,101	67,610,150	11,087,948	67,880,416
2 月	10,981,647	62,507,533	10,346,570	63,341,699
合 計	149,219,112	845,139,681	142,149,809	831,906,270
前年比	△3.6%	1.6%	△4.7%	△1.6%
税 率	$\frac{5,692\text{円}}{1,000\text{本}}$ 旧3級品(9月まで) $\frac{4,000\text{円}}{1,000\text{本}}$		$\frac{5,692\text{円}(9\text{月まで})}{1,000\text{本}} \quad \frac{6,122\text{円}(10\text{月から})}{1,000\text{本}}$ ※10月以降 旧3級品の 特例税率は廃止	

(単位/本・円)

令和3		令和4	
売上本数	調定額	売上本数	調定額
12,076,358	73,931,461	11,638,574	76,255,935
11,873,753	72,691,115	12,034,829	78,852,199
11,597,947	71,002,630	11,611,171	76,076,390
12,135,260	74,292,058	12,213,711	80,024,232
12,590,754	77,080,594	12,088,028	79,200,757
12,134,972	74,290,296	12,499,206	81,894,794
16,409,799	100,460,788	12,295,055	80,557,199
8,777,018	57,511,594	12,182,452	79,819,423
10,683,823	70,000,407	16,129,124	105,678,020
12,520,686	82,035,532	11,650,415	76,333,515
10,487,560	68,714,491	10,814,371	70,855,756
10,433,221	68,358,462	10,776,550	70,607,954
141,721,151	890,369,428	145,933,486	956,156,174
△0.3%	7.0%	3.0%	7.4%
6,122円(9月まで) 1,000本	6,552円(10月から) 1,000本	6,552円 1,000本	

## (2) 手持ち品課税分

(単位/本・円)

年度 区分	令和元		令和2		令和3		令和4	
	旧3級品	一般品	旧3級品	一般品	旧3級品	一般品	旧3級品	一般品
税率 (1000本 当たり)	1,692	430 (過年分)		430		430		
申告本数	50,412	34,199		7,129,875		7,844,918		
調定額	85,280	14,705		3,065,814		3,373,284		
合計	99,985		3,065,814		3,373,284			

令和4年度の手持ち品課税分はありません。

## 9 特別土地保有税

平成15年度以降、当分の間、新規課税停止。

## 10 入湯税

平成21年9月末をもって、多摩テッククアガーデンが閉鎖したため、平成22年度より収入はありません。

## 11 都市計画税

(単位/千円)

区分		年度	令和元	令和2	令和3	令和4
個人	調定額	土地	1,086,368	1,082,728	1,146,917	1,167,209
		家屋	622,348	642,735	682,668	700,456
		計	1,708,717	1,725,463	1,829,586	1,867,666
	分	納税義務者(人)	56,724	57,113	57,474	57,843
		一人当たり税額(円)	30,123	30,211	31,833	32,289
法人	調定額	土地	466,720	466,323	382,683	389,444
		家屋	353,015	361,440	305,254	319,245
		計	819,736	827,764	687,938	708,689
	分	納税義務者(社)	1,212	1,256	1,278	1,314
		一社当たり税額(円)	676,350	659,048	538,293	539,337
計額	調定額	土地	1,553,089	1,549,052	1,529,601	1,556,654
		家屋	975,364	1,004,175	987,923	1,019,702
		計	2,528,454	2,553,227	2,517,524	2,576,356
	納税義務者(人)+(社)	57,936	58,369	58,752	59,157	

(注) 千円未満切捨て。合計と内訳の計が合わない場合があります。

## (参考)都市計画税の充当結果

(単位/千円)

区分		年度	令和4年度(決算)	令和5年度(予算)
都市 計 画 事 業 費 等	街 路	3,846	68,000	
	公 園	0	0	
	下 水 道	62,326	988,824	
	そ の 他	0	0	
	市街地開発事業	1,528,627	1,300,000	
	都市計画事業費計A	1,594,799	2,356,824	
	土地区画整理事業費B	0	0	
	地方債償還額C	1,998,234	506,150	
	合計(A + B + C) D	3,593,033	2,862,974	
D の 財 源 内 訳	地 方 債 E	222,000	258,000	
	支 出 金 F	745,559	0	
	負 担 金 そ の 他 G	51,016	0	
	都市計画税収入額 H	2,573,802	2,599,801	
	一 般 財 源 等 I D-(E+F+G+H)	656	5,173	
	合 計	3,593,033	2,862,974	
	充当割合(%)J	100.0	99.8	

(注) 充当割合は、「都市計画事業費等」に充当された一般財源のうち、都市計画税が占める割合。

$$\text{充当割合(J)} = \frac{\text{都市計画税収入額(H)}}{\text{都市計画事業費等に充当された一般財源(H+I)}} \times 100$$

※本表は下水道事業の企業会計への移行に伴い、充当処理上の整合性を図るため全会計ベースで作成しています。

## 12 徴 収

### (1) 年度別収入状況

(単位/千円・%)

年度	区分	調定額	収入額	還付未済額	純収入額	収入率	不納欠損額	未収入額
令和元	現年課税分	31,173,889	30,992,314	13,464	30,978,850	99.4	2,686	192,352
	滞納繰越分	295,779	121,203	455	120,748	40.8	30,849	144,181
	計	31,469,668	31,113,518	13,919	31,099,598	98.8	33,535	336,533
令和2	現年課税分	30,704,437	30,461,783	5,918	30,455,865	99.2	754	247,818
	滞納繰越分	355,761	149,830	355	149,475	42.0	31,908	174,378
	計	31,060,199	30,611,612	6,273	30,605,339	98.5	32,662	422,197
令和3	現年課税分	30,433,161	30,312,141	11,868	30,300,273	99.6	2,269	130,619
	滞納繰越分	387,805	167,494	293	167,201	43.1	30,945	189,659
	計	30,820,966	30,479,635	12,161	30,467,474	98.9	33,214	320,278
令和4	現年課税分	31,130,866	30,963,884	7,737	30,956,147	99.4	1,173	173,546
	滞納繰越分	344,853	140,233	385	139,848	40.6	39,017	165,988
	計	31,475,719	31,104,117	8,122	31,095,995	98.8	40,190	339,534

## (2) 督促状等発送状況

(単位/通)

区分 \ 年度	令和元	令和2	令和3	令和4
固定資産税 都市計画税 督促状	20,809	18,843	18,570	18,614
特別土地保有税 //	-	-	-	-
市都民税 //	25,944	24,016	22,670	21,368
法人市民税 //	164	144	122	139
軽自動車税 //	3,669	3,410	3,152	2,997
国民健康保険税 //	38,199	35,835	36,023	35,741
各種催告書	20,803	25,433	19,239	24,314
合計	109,588	107,681	99,776	103,173

## (3) 滞納処分件数

(単位/件)

年度	区分	不動産 債権(給与・預金)	電話加入権	その他	合計	
令和元	差押	74	1,000	0	4	1,078
	公売	0	697	0	0	697
	解除	2	90	0	2	94
	未完結	72	213	0	2	287
令和2	差押	79	617	0	2	698
	公売	0	355	0	0	355
	解除	0	33	0	0	33
	未完結	79	229	0	2	310
令和3	差押	1	646	0	0	647
	公売	0	494	0	0	494
	解除	1	47	0	0	48
	未完結	0	105	0	0	105
令和4	差押	11	895	0	0	906
	公売	0	793	0	0	793
	解除	1	77	0	0	78
	未完結	11	43	0	0	54



### 13 市税の徴収に要する経費

(単位/千円)

区 分		年 度	令和元	令和2	令和3	令和4
税 収 入 額	市 税 ( a )		31,113,518	30,611,612	30,479,635	31,104,117
	個 人 都 民 税		8,973,844	8,995,241	8,986,147	9,202,242
	合 計 ( A )		40,087,362	39,606,853	39,465,782	40,306,359
徴 税 費	人 件 費	基 本 給	271,434	266,944	266,490	265,249
		職 員 手 当	155,730	140,987	136,290	140,067
		そ の 他	81,484	107,809	104,539	99,922
	物 件 費 ( 需 用 費 )	旅 費	117	24	26	33
		賃 金	25,886	750		
		そ の 他	273,387	249,483	248,263	217,433
	補 助 金 等	納 期 前 納 付 金	0	0	0	0
		納 税 貯 蓄 金	0	0	0	0
		組 合 補 助 金				
		負 担 金 ・ 補 助 金	200	100	200	200
		そ の 他	8,138	9,291	8,801	10,982
		徴 税 費 合 計 ( B )	816,376	775,388	764,609	733,886
都 税 徴 収 取 扱 費 ( C )			312,093	306,560	316,619	324,354
( B ) - ( C ) = ( D )			504,283	468,828	447,990	409,532
税 収 対 する 徴 税 費 の 割 合	( B ) ( A ) (%)		2.0	2.0	1.9	1.8
	( D ) ( a ) (%)		1.6	1.5	1.5	1.3
職 員 数 ( 人 )			61	63	64	65

(注1)「徴税費」は「市町村税課税状況等の調第39表」の数値による。

(注2)「需用費」は令和3年度から「物件費」へ変更。

(注3)職員数は部長を除く。

## 14 税関係諸収入

年 度			令和元			令和2		
区 分			有 料	無 料	金 額	有 料	無 料	金 額
諸 証 明	市民税課 扱	課・非課税証明	件 738	件 3	円 149,200	件 599	件 10	円 181,800
		その他証明	8	3		7	0	
	資産税課 扱	評価証明	323	140	1,661,500	371	133	1,809,800
		公課証明	49	0		49	0	
		所在証明	5	0		2	0	
		住宅用家屋証明	1,033	0		992	0	
		その他証明	31	641		18	563	
	閲覧	1,185	2,821	1,294	1,764			
	納税課 扱	納税証明	500	0	100,000	381	287	114,300
	計			3,872	3,608	1,910,700	3,713	2,757
原付自転車標識弁償金			64	-	9,600	66	-	9,900
都民税徴収委託金(円)			312,093,078			306,560,460		
延滞金(円)			25,751,344			20,486,794		

(注) 延滞金には還付未済額を含む。

令和3			令和4		
有 料	無 料	金 額	有 料	無 料	金 額
件 600	件 9	円	件 550	件 22	円
2	0	180,300	6	1	166,800
501	174	1,681,200	553	138	1,760,700
116	0		87	0	
0	0		0	0	
885	0		939	0	
29	465		60	597	
1,123	2,062		1,100	2,016	
347	64	104,100	242	19	72,600
3,603	2,774	1,965,600	3,537	2,793	2,000,100
72	-	10,800	37	-	5,550
316,619,197			324,354,293		
20,081,427			23,850,269		

令和5年度  
(2023年度)

# 市税概要

令和5年(2023年)10月発行

発行日 野市  
編集 日野市市民部 市民税課  
資産税課  
納税課

東京都日野市神明一丁目12番地の1  
電話 042-585-1111(代)



## 日野市市制施行60周年



SDGs 未来都市 日野

TRANSFORMING OUR WORLD  
SDGs IN ACTION HINO 

日野市は東京都初のSDGs 未来都市に選定されました。

SDGsとは2030年までに世界全体で達成する目標です。

これからも住み続けたいまちをめざし、日野市は皆さまとともに、  
取り組んでまいります。