

平成 27 年度
(2015 年度)

市 税 概 要



日 野 市



日野市のマーク

日野の「日」の一字を図案化したもので、炎の如く燃えさかり、発展していく様を象徴しています。

昭和 38 年 11 月 3 日市制施行記念に市章として制定しました。

日 野 市 民 憲 章 （昭和 58 年 1 月 1 日制定）

わたくしたち日野市民は、多摩川・浅川につづく平野と丘陵の自然環境に恵まれたこのまちを、生活の中のふるさとと考へ、みんなのしあわせのためにこの市民憲章を定めます。

1. 元気に働き いきいきとして 心ゆたかなまちをつくりましょう。
1. 手をつなぎ とともに健康で 明るいまちをつくりましょう。
1. 自然を守り 緑と清流と太陽の 美しいまちをつくりましょう。
1. 人を大切にし 弱い人にも子どもにも 思いやりのあるまちをつくりましょう。
1. 文化をつちかい うるおいのある 平和のまちをつくりましょう。

目 次

1	市 の 概 況	1
	(1) 日野市の沿革	1
	(2) 日野市の位置 (市役所)	1
	(3) 日野市の境界	2
	(4) 人口と世帯等	2
2	行 政 機 構 等	3
	(1) 市の組織機構	3・4
	(2) 税務機構及び事務分掌	5
	(3) 税務職員経験年数等	6
3	財 政	7
	(1) 平成 26 年度一般会計決算	7
	(2) 平成 27 年度一般会計当初予算	8
	(3) 一般会計に占める市税の割合	9
4	市 税 総 括	10
	(1) 税率の変遷	10
	(2) 市税の納期一覧	11
	(3) 市税決算の推移	12・13
	(4) 平成 26 年度市税決算	14・15
	(5) 市税収入額の税目別構成(決算)	16
	(6) 平成 27 年度市税当初予算	17
5	市 民 税	18
	(1) 個人市民税	18
	ア 納税義務者数調	18
	イ 調定額調	19
	ウ 所得者区別	20
	エ 月別退職所得割額の推移	21
	オ 課税標準額段階別所得額	22・23

(2) 法人市民税	24
ア 法人数調	24
イ 法人税割、均等割調定額調	24
ウ 月別調定額の推移	25
エ 法人税割調定額調	26
6 固定資産税	27
(1) 固定資産税調定額調	27
(2) 評価に関する調	28
ア 土地	28・29
イ 家屋	30・31
ウ 償却資産	32
(3) 国有資産等所在市町村交付金	33
(4) 固定資産税・都市計画税の減免内訳	34・35
7 軽自動車税	36
(1) 車種別登録廃車台数	36・37
(2) 車種別調定台数	38・39
8 市たばこ税	40・41
9 特別土地保有税	42
10 入湯税	42
11 都市計画税	43
都市計画税の充当結果	44
12 徴収	45
(1) 年度別収入状況	45
(2) 督促状等発送状況	46
(3) 滞納処分件数	46
13 市税の徴収に要する経費	47
14 税関係諸収入	48・49

1 市の概況

(1) 日野市の沿革

- 和銅年間 多摩郡石津郷飛火野が火野となり、のちに日野となる。
- 明治4年 廃藩置県により多摩郡は、神奈川県に編入される。
- 明治11年 郡区町村編制法の施行により、多摩郡を分けて4郡とし、日野は、南多摩の1村で日野宿となる。
- 明治17年 日野宿及び宮、上田、下田、新井、石田、万願寺を合わせ戸長役場を置く。
- 明治22年 市制町村制施行により、日野宿、桑田村、七生村の一宿二村が誕生。
- 明治23年 甲武鉄道(現中央線)日野駅開設。
- 明治26年 日野宿が日野町と改称される。
神奈川県から東京府に編入。
- 明治34年 4月、日野町と桑田村が合併して新たに日野町が形成される。
甲武鉄道(現中央線)豊田駅開設。
- 大正14年 玉南鉄道(現京王線)開通、3駅(百草・高幡・平山駅)を置く(南平は翌大正15年)。
- 昭和33年 2月、日野町と七生村が合併して人口27,818人の新たな日野町となる。
- 昭和38年 11月3日市制施行、都下12番目、全国559番目の市となる。
- 昭和48年 市制施行10周年をむかえる。
- 昭和52年 市役所庁舎新築移転。
- 昭和58年 市制施行20周年をむかえる。
- 平成5年 市制施行30周年をむかえる。
- 平成6年 7月11日、日野税務署新設。
- 平成12年 1月10日、多摩モノレール全線開通(市内5駅)。
- 平成14年 6月1日、日野市立病院開設。
- 平成15年 市制施行40周年をむかえる。
- 平成16年 新選組フェスタ in 日野開催。
- 平成19年 国道20号日野バイパス開通。
- 平成20年 日野町・七生村合併50周年。
- 平成25年 市制施行50周年をむかえる。

(2) 日野市の位置(市役所)

東経 139度23分55秒

北緯 35度40分4秒

* 世界測地系による

所在地

東京都日野市神明一丁目12番地の1

(3) 日野市の境界

(西端) 東経 139 度 21 分 40 秒
 (東端) 東経 139 度 26 分 40 秒
 (南端) 北緯 35 度 38 分 20 秒
 (北端) 北緯 35 度 41 分 30 秒

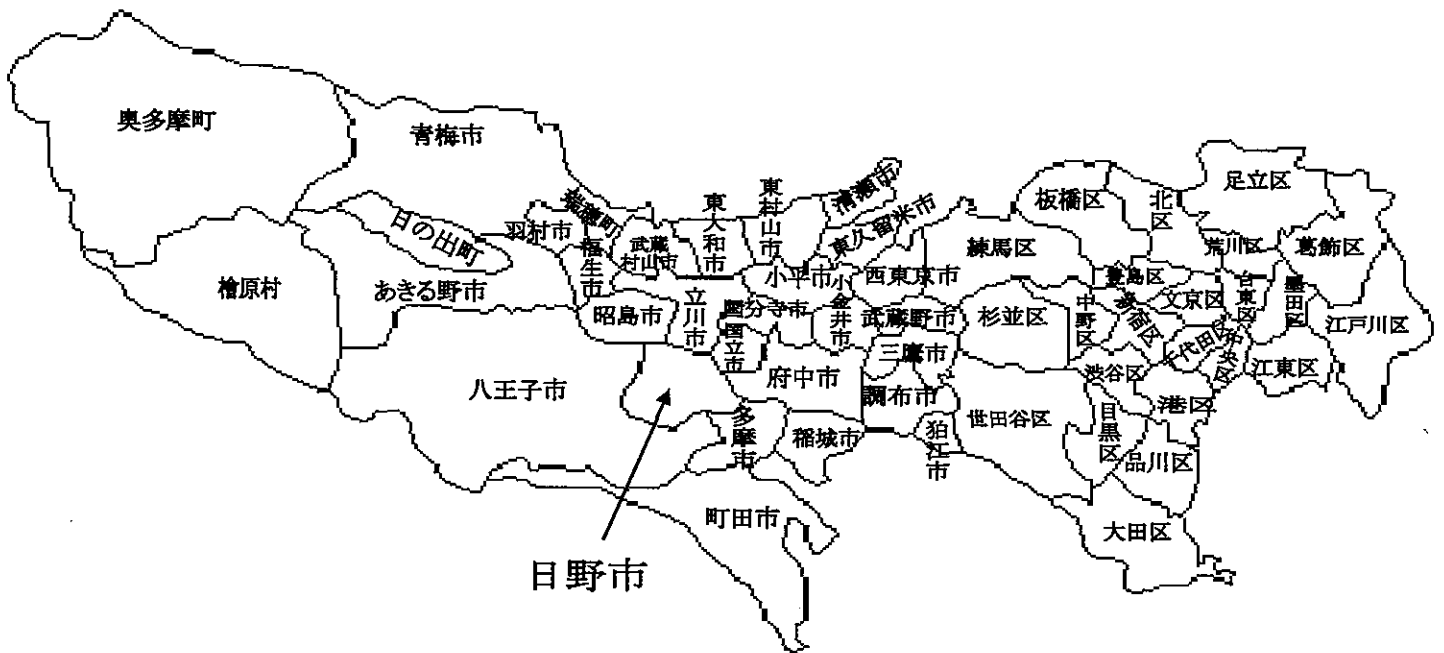
* 世界測地系による

広がり

(東西) 7.59 km
 (南北) 5.85 km

面積 27.55 km²

周囲 25.5 km



(4) 人口と世帯等

単位：人・世帯

区分 年別	人口(1月1日現在)			世帯数	一世帯 当り 人口	人口 密度	税務 職員数	税務職員 一人当り 人口
	総数	男	女					
23	175,253	88,696	86,557	79,637	2.20	6,365	58	3,022
24	175,904	88,953	86,951	80,406	2.18	6,389	60	2,931
25	178,731	90,089	88,642	81,169	2.18	6,492	60	2,979
26	179,571	90,474	89,097	82,906	2.17	6,523	60	2,993
27	180,975	91,094	89,881	84,008	2.15	6,569	60	3,016

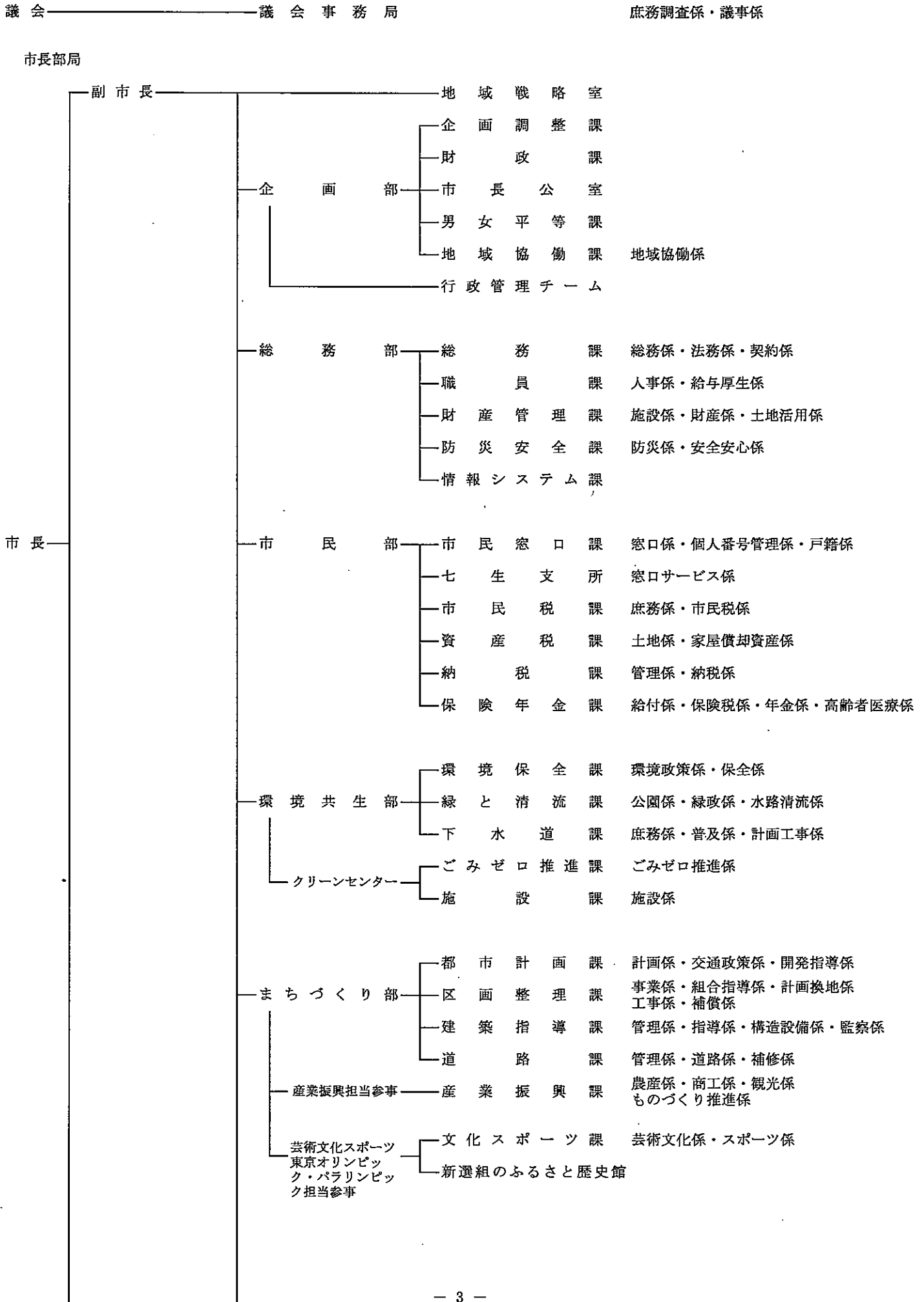
※平成 25 年以降の人口・世帯数は、平成 24 年 7 月 9 日の改正住民基本台帳法の施行により、外国人が含まれています。

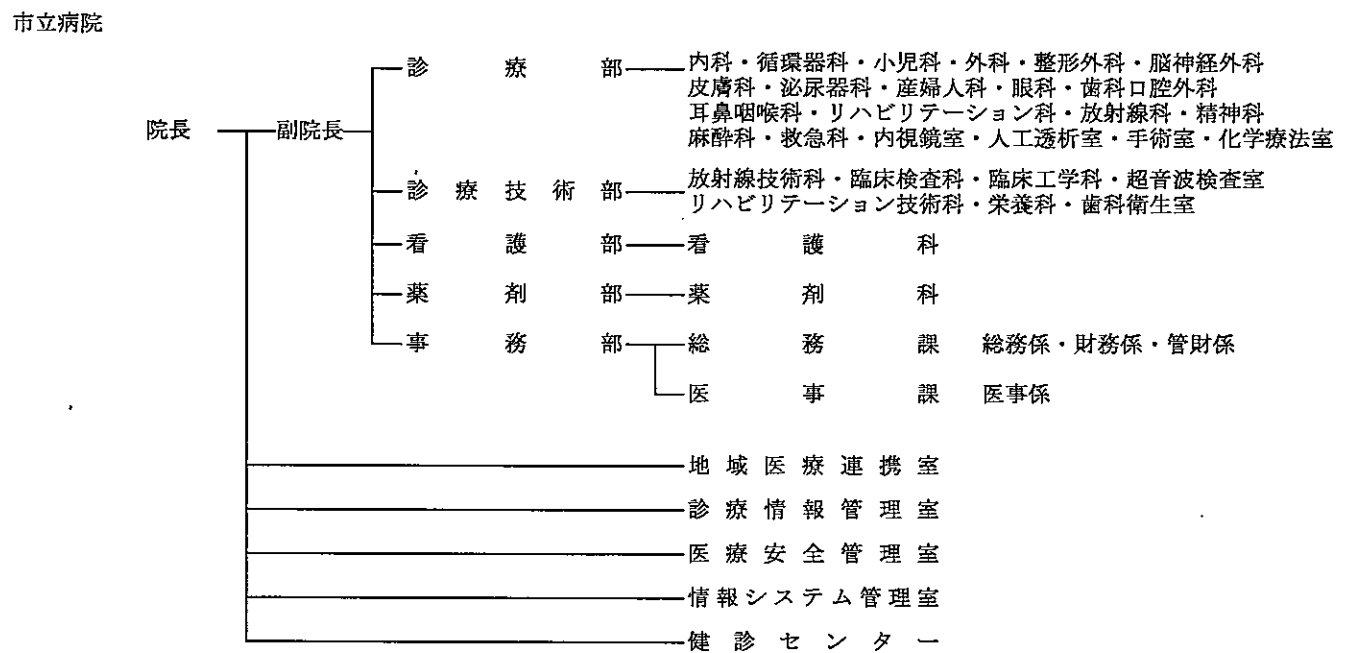
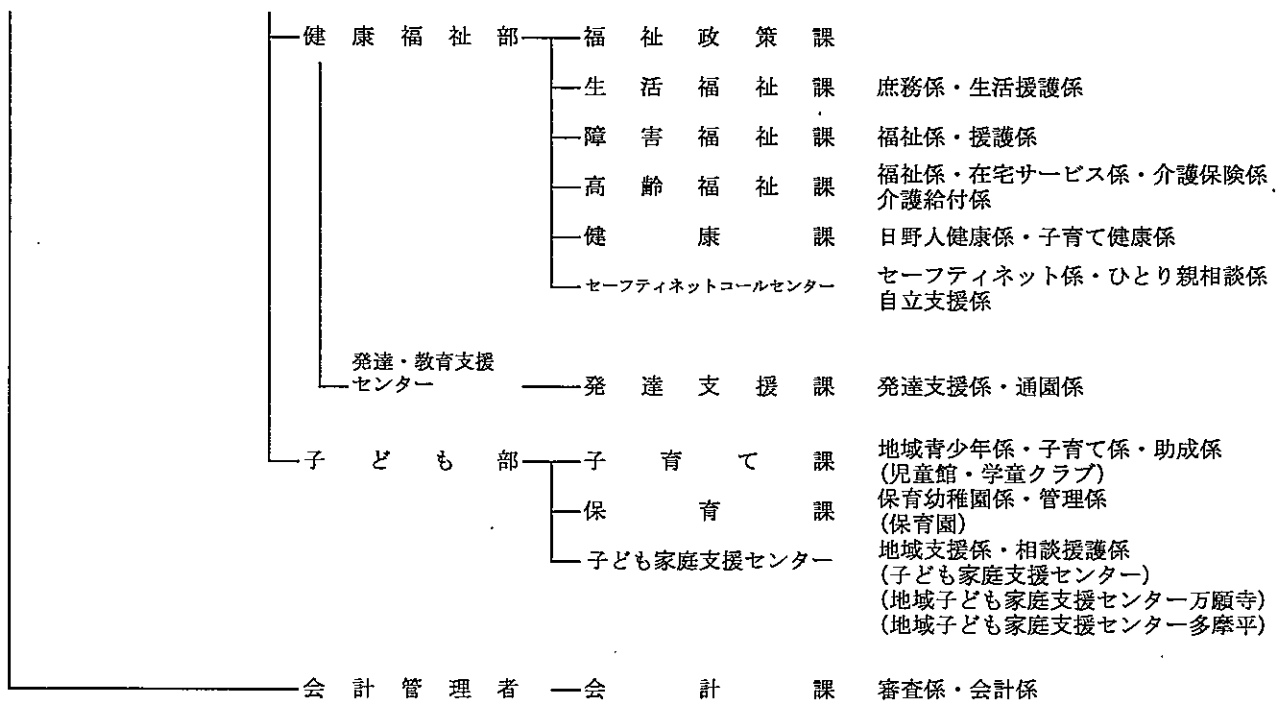
※税務職員数は部長を除く。

2 行政機構等

(平成27年7月1日現在)

(1)市の組織機構





- 選挙管理委員会 選挙管理委員会事務局 選挙係
- 監査委員 監査委員事務局 監査係
- 農業委員会 農業委員会事務局 農地農政係

(2) 税務機構及び事務分掌

平成 27 年 4 月 1 日現在

部	課	係	職員数	事務分掌
市 民 税 課	市 民 税 課	庶務係	4	1 軽自動車税、市たばこ税及び入湯税の賦課、減免及び調定に関する事 2 課税証明に関する事 3 原動機付自転車及び小型特殊自転車の標識に関する事 4 課及び税務庶務に関する事
		市民税係	15	1 市民税(個人・法人)及び都民税(個人)の賦課、減免及び調定に関する事 2 賦課資料の調査に関する事 3 国及び都税関係機関との調整に関する事
	資 産 税 課	土地係	9	1 土地の評価に関する事 2 土地の固定資産税及び都市計画税の賦課及び調定に関する事 3 特別土地保有税に関する事 4 国有資産等所在市町村交付金に関する事 5 税務証明及び閲覧に関する事 6 課の庶務に関する事
		家屋償却 資産係	11	1 家屋及び償却資産の評価に関する事 2 家屋及び償却資産の固定資産税の賦課及び調定に関する事 3 家屋の都市計画税の賦課及び調定に関する事
	納 税 課	管 理 係	7	1 収納管理及び歳入経理に関する事 2 納税証明に関する事 3 納税意識の高揚に関する事 4 市税の口座振替に関する事 5 課の庶務に関する事 6 国民健康保険税の口座振替に関する事
		納 税 係	11	1 市税の収納に関する事 2 国民健康保険税の収納に関する事 3 督促及び催告に関する事 4 市税の滞納整理及び処分に関する事 5 国民健康保険税の滞納整理及び処分に関する事 6 徴収金の囑託及び受託に関する事
合 計			57	

※ 職員数は部長・課長を除く。

(3) 税務職員経験年数等

平成27年4月1日現在

課	係	職員数			税務経験年数				
		男	女	計	3年未満	5年未満	7年未満	10年未満	10年以上
市民税課	庶務係	1	3	4	2	1	0	1	0
	市民税係	9	6	15	5	3	3	3	1
	小計	10	9	19	7	4	3	4	1
資産税課	土地係	7	2	9	5	1	0	2	1
	家屋償却資産係	6	5	11	3	4	1	1	2
	小計	13	7	20	8	5	1	3	3
納税課	管理係	3	4	7	0	1	0	3	3
	納税係	9	2	11	3	3	0	4	1
	小計	12	6	18	3	4	0	7	4
合計		35	22	57	18	13	4	14	8

※職員数は部長・課長を除く。

3 財 政

(1) 平成26年度一般会計決算

歳 入		単位:千円・%				
款	26年度	構成比	25年度	構成比	前年比	
1 市 税	30,224,794	50.1	28,612,752	49.6	5.6	
2 地 方 譲 与 税	284,289	0.5	298,009	0.5	△ 4.6	
3 利 子 割 交 付 金	219,858	0.4	217,656	0.4	1.0	
4 配 当 割 交 付 金	277,424	0.5	148,180	0.3	87.2	
5 株 式 等 譲 渡 所 得 割 交 付 金	233,332	0.4	193,150	0.3	20.8	
6 地 方 消 費 税 交 付 金	2,266,631	3.7	1,767,409	3.1	28.2	
7 自 動 車 取 得 税 交 付 金	94,851	0.2	184,426	0.3	△ 48.6	
8 地 方 特 例 交 付 金	127,309	0.2	138,892	0.2	△ 8.3	
9 地 方 交 付 税	1,232,985	2.0	1,468,558	2.5	△ 16.0	
10 交 通 安 全 対 策 特 別 交 付 金	21,809	0.0	23,876	0.0	△ 8.7	
11 分 担 金 及 び 負 担 金	656,191	1.1	637,895	1.1	2.9	
12 使 用 料 及 び 手 数 料	1,201,380	2.0	1,277,243	2.2	△ 5.9	
13 国 庫 支 出 金	8,119,646	13.4	7,241,326	12.6	12.1	
14 都 支 出 金	7,462,469	12.4	7,780,929	13.5	△ 4.1	
15 財 産 収 入	879,073	1.4	88,621	0.2	891.9	
16 寄 附 金	105,985	0.2	117,152	0.2	△ 9.5	
17 繰 入 金	1,819,618	3.0	2,316,789	4.0	△ 21.5	
18 繰 越 金	1,732,406	2.9	2,000,855	3.5	△ 13.4	
19 諸 収 入	827,178	1.4	845,012	1.5	△ 2.1	
20 市 債	2,566,800	4.2	2,289,000	4.0	12.1	
歳 入 合 計	60,354,028	100.0	57,647,730	100.0	4.7	

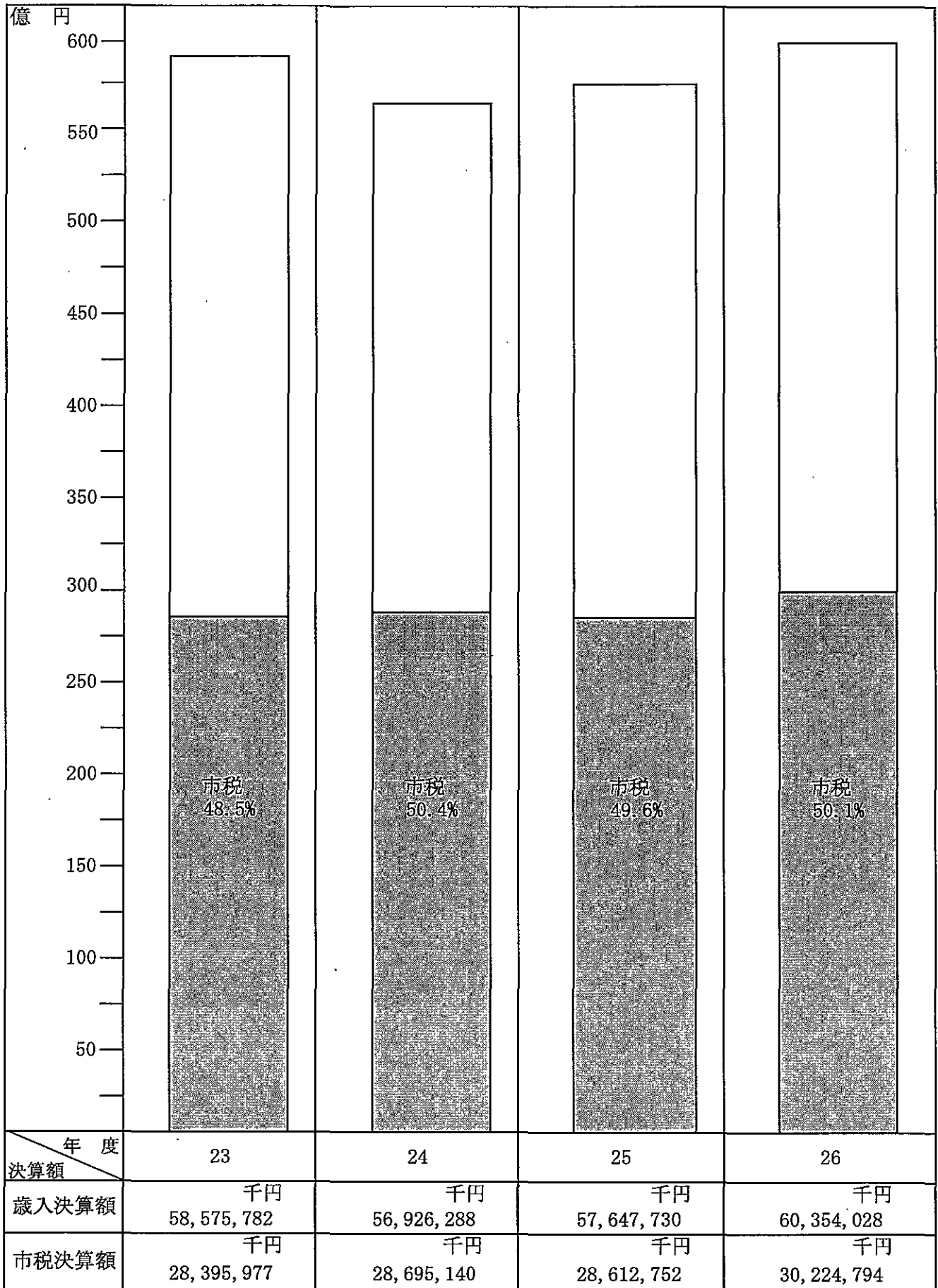
歳 出		単位:千円・%				
款	26年度	構成比	25年度	構成比	前年比	
1 議 会 費	418,431	0.7	409,524	0.7	2.2	
2 総 務 費	8,968,222	15.3	8,046,954	14.4	11.4	
3 民 生 費	26,725,388	45.7	26,072,512	46.6	2.5	
4 衛 生 費	5,069,330	8.7	4,844,999	8.7	4.6	
5 労 働 費	63,555	0.1	60,970	0.1	4.2	
6 農 業 費	193,210	0.3	121,354	0.2	59.2	
7 商 工 費	397,809	0.7	311,504	0.6	27.7	
8 土 木 費	5,018,945	8.6	4,919,667	8.8	2.0	
9 消 防 費	2,447,213	4.2	2,038,194	3.7	20.1	
10 教 育 費	5,917,154	10.1	5,598,105	10.0	5.7	
11 公 債 費	3,145,496	5.4	3,372,854	6.0	△ 6.7	
12 諸 支 出 金	107,663	0.2	118,688	0.2	△ 9.3	
13 予 備 費	0	0.0	0	0.0	0.0	
歳 出 合 計	58,472,416	100.0	55,915,325	100.0	4.6	

(2) 平成27年度一般会計当初予算

歳 入		単位:千円・%				
款	27年度	構成比	26年度	構成比	前年比	
1 市 税	29,417,066	49.3	28,396,411	51.4	3.6	
2 地 方 譲 与 税	276,000	0.5	287,000	0.5	△ 3.8	
3 利 子 割 交 付 金	167,000	0.3	185,000	0.3	△ 9.7	
4 配 当 割 交 付 金	341,000	0.6	194,000	0.3	75.8	
5 株 式 等 譲 渡 所 得 割 交 付 金	210,000	0.3	159,000	0.3	32.1	
6 地 方 消 費 税 交 付 金	3,768,000	6.3	2,294,000	4.1	64.3	
7 自 動 車 取 得 税 交 付 金	109,000	0.2	92,000	0.2	18.5	
8 地 方 特 例 交 付 金	126,000	0.2	140,000	0.3	△ 10.0	
9 地 方 交 付 税	180,000	0.3	880,000	1.6	△ 79.5	
10 交 通 安 全 対 策 特 別 交 付 金	23,000	0.0	23,000	0.0	0.0	
11 分 担 金 及 び 負 担 金	449,936	0.8	641,025	1.2	△ 29.8	
12 使 用 料 及 び 手 数 料	1,416,624	2.4	1,203,120	2.2	17.7	
13 国 庫 支 出 金	8,706,114	14.6	7,953,947	14.4	9.5	
14 都 支 出 金	7,084,709	11.9	7,039,060	12.7	0.6	
15 財 産 収 入	40,780	0.1	29,237	0.1	39.5	
16 寄 附 金	11,000	0.0	10,000	0.0	10.0	
17 繰 入 金	2,870,391	4.8	1,581,366	2.9	81.5	
18 繰 越 金	300,000	0.5	300,000	0.5	0.0	
19 諸 収 入	1,220,280	2.0	668,734	1.2	82.5	
20 市 債	2,943,100	4.9	3,193,100	5.8	△ 7.8	
歳 入 合 計	59,660,000	100.0	55,270,000	100.0	7.9	

歳 出		単位:千円・%				
款	27年度	構成比	26年度	構成比	前年比	
1 議 会 費	442,563	0.7	424,647	0.8	4.2	
2 総 務 費	5,543,015	9.3	4,768,534	8.6	16.2	
3 民 生 費	28,600,536	47.9	27,483,687	49.7	4.1	
4 衛 生 費	5,480,495	9.2	5,219,246	9.4	5.0	
5 労 働 費	60,512	0.1	62,023	0.1	△ 2.4	
6 農 業 費	111,635	0.2	98,835	0.2	13.0	
7 商 工 費	430,247	0.7	339,256	0.6	26.8	
8 土 木 費	5,606,730	9.4	5,028,390	9.1	11.5	
9 消 防 費	2,492,229	4.2	2,489,477	4.5	0.1	
10 教 育 費	7,972,349	13.4	6,022,150	10.9	32.4	
11 公 債 費	2,771,142	4.6	3,173,755	5.8	△ 12.7	
12 諸 支 出 金	118,547	0.2	130,000	0.2	△ 8.8	
13 予 備 費	30,000	0.1	30,000	0.1	0.0	
歳 出 合 計	59,660,000	100.0	55,270,000	100.0	7.9	

(3) 一般会計に占める市税の割合



4 市 税 総 括

(1) 税率の変遷

税目		区分	課税標準	23年度	24年度	25年度	26年度	
市 民 税	個 人	均等割		3,000円			3,500円	
		所得割	課税総所得金額	6/100				
	法 人	均等割		別 表 1				
		法人税割						
固定資産税		土地、家屋、償却資産の価格		1.4/100				
軽 自 動 車 税	原 付 自 転 車	一 種	1台につき	1,000円				
		二種乙	〃	1,200円				
		二種甲	〃	1,600円				
		ミニカー	〃	2,500円				
	軽 自 動 車	軽	軽二輪	〃	2,400円			
			軽三輪	〃	3,100円			
		四 輪	乗 用	自家用 〃	7,200円			
				営業用 〃	5,500円			
			貨 物	自家用 〃	4,000円			
				営業用 〃	3,000円			
	小 形 特 殊	農耕車	〃	1,600円				
		その他	〃	4,700円				
	二輪の小型自動車		〃	4,000円				
市たばこ税		本 数 (従量割)	旧3級品以外	25年4月～				
			4,618円/1,000本	5,262円/1,000本				
			旧3級品	25年4月～				
			2,190円/1,000本	2,495円/1,000本				
特別土地保有税		取得価格						
入 湯 税		入 湯 客	1人1日150円					
都 市 計 画 税		土地、家屋の価格	0.25/100					

* 特別土地保有税は平成15年度以降、当分の間、新規課税停止。

* 入湯税は平成22年度以降、対象施設はありません。

別表1 法人市民税の均等割・法人税割の税率

(ア)均等割の税率

資本金等の額	日野市内事業所の従業員数	均等割額
1,000万円以下の法人等	50人を超える法人	120,000円
	50人以下の法人等	50,000円
1,000万円を超え1億円以下の法人	50人を超える法人	150,000円
	50人以下の法人	130,000円
1億円を超え10億円以下の法人	50人を超える法人	400,000円
	50人以下の法人	160,000円
10億円を超え50億円以下の法人	50人を超える法人	1,750,000円
	50人以下の法人	410,000円
50億円を超える法人	50人を超える法人	3,000,000円
	50人以下の法人	410,000円

※資本金等の額とは、法人税法第2条で規定する法人が株主等から出資を受けた金額をいいます。

(イ)法人税割の税率

資本金の額又は出資金の額が1億円以下の法人等	12.3/100
資本金の額又は出資金の額が1億円を超え5億円以下の法人	13.5/100
資本金の額又は出資金の額が5億円を超える法人	14.7/100

(2)市税の納期一覧

		1期	2期	3期	4期
市民税	普通徴収	6月	8月	10月	1月
	特別徴収	毎月(翌月の10日まで)			
	法人	随時申告納付			
固定資産税	固定資産税	5月	7月	12月	2月
	交付金	6月			
軽自動車税		5月			
市たばこ税		毎月(翌月末日までに申告納付)			
特別土地保有税	保有分				
	取得分				
入湯税					
都市計画税		5月	7月	12月	2月

*特別土地保有税は平成15年度以降、当分の間、新規課税停止。

*入湯税は平成22年度以降、対象施設はありません。

(3) 市税決算の推移

税 目	年 度 区 分	24			
		調 定 額	収 入 率	収 入 額	左の対 前年比
市 税 総 計		29,679,725	96.7	28,695,140	101.1
市 民 税		15,252,899	95.8	14,615,825	105.4
	個 人	12,847,313	95.3	12,241,439	102.6
	現年課税分	12,259,638	98.4	12,059,652	102.5
	滞納繰越分	587,675	30.9	181,787	106.8
	法 人	2,405,586	98.7	2,374,386	123.1
	現年課税分	2,378,299	99.7	2,371,990	123.2
	滞納繰越分	27,287	8.8	2,396	50.9
固 定 資 産 税		11,302,279	97.5	11,022,807	96.8
	固 定 資 産 税	11,115,596	97.5	10,836,124	96.8
	現年課税分	10,831,507	99.2	10,745,591	96.8
	滞納繰越分	284,088	31.8	90,533	95.6
	交 付 金 (現)	186,683	100.0	186,683	96.7
軽 自 動 車 税		115,832	91.8	106,451	102.0
	現年課税分	106,948	97.4	104,226	102.3
	滞納繰越分	8,885	25.0	2,225	88.7
市 た ば こ 税		834,790	100.0	834,790	97.6
	現年課税分	834,790	100.0	834,790	97.6
	滞納繰越分	0	—	0	皆減
特 別 土 地 保 有 税		—	—	—	—
	現年課税分	—	—	—	—
	滞納繰越分	—	—	—	—
都 市 計 画 税		2,173,924	97.3	2,115,267	96.6
	現年課税分	2,112,434	99.2	2,095,668	96.6
	滞納繰越分	61,490	31.8	19,600	90.9
入 湯 税		—	—	—	—
現 年 課 税 分		28,710,299	98.9	28,398,600	101.1
滞 納 繰 越 分		969,425	30.6	296,540	101.0

単位:千円・%

25				26			
調 定 額	収入率	収 入 額	左の対 前年比	調 定 額	収入率	収 入 額	左の対 前年比
29,429,567	97.2	28,612,752	99.7	30,788,365	98.2	30,224,794	105.6
14,934,394	96.5	14,409,619	98.6	16,120,139	97.6	15,736,388	109.2
12,832,757	96.1	12,334,079	100.8	12,790,706	97.1	12,422,439	100.7
12,299,125	98.7	12,140,282	100.7	12,347,449	99.1	12,232,187	100.8
533,631	36.3	193,797	106.6	443,257	42.9	190,252	98.2
2,101,637	98.8	2,075,540	87.4	3,329,433	99.5	3,313,949	159.7
2,075,776	99.8	2,070,624	87.3	3,314,115	99.9	3,309,672	159.8
25,861	19.0	4,916	205.2	15,318	27.9	4,277	87.0
11,279,768	97.9	11,044,458	100.2	11,434,653	98.7	11,290,953	102.2
11,096,810	97.9	10,861,500	100.2	11,255,548	98.7	11,111,848	102.3
10,852,510	99.3	10,775,044	100.3	11,057,818	99.6	11,010,185	102.2
244,300	35.4	86,456	95.5	197,730	51.4	101,663	117.6
182,959	100.0	182,959	98.0	179,105	100.0	179,105	97.9
118,756	92.8	110,152	103.5	121,757	94.0	114,478	103.9
110,131	97.8	107,688	103.3	114,400	98.2	112,298	104.3
8,625	28.6	2,463	110.7	7,357	29.6	2,181	88.6
920,703	100.0	920,703	110.3	898,154	100.0	898,154	97.6
920,703	100.0	920,703	110.3	898,154	100.0	898,154	97.6
0	—	0	—	0	—	0	—
—	—	—	—	—	—	—	—
—	—	—	—	—	—	—	—
—	—	—	—	—	—	—	—
2,175,946	97.8	2,127,820	100.6	2,213,662	98.7	2,184,821	102.7
2,124,926	99.3	2,109,757	100.7	2,173,470	99.6	2,164,100	102.6
51,020	35.4	18,063	92.2	40,192	51.6	20,721	114.7
—	—	—	—	—	—	—	—
28,566,130	99.1	28,307,058	99.7	30,084,511	99.4	29,905,701	105.6
863,436	35.4	305,695	103.1	703,853	45.3	319,094	104.4

(4) 平成26年度市税決算

	予算現額			調定額
	当初予算	補正予算額	計	
市 税 総 計	28,396,411	1,485,295	29,881,706	30,788,365
市 民 税	14,079,233	1,467,320	15,546,553	16,120,140
個 人	12,329,879	0	12,329,879	12,790,706
現年課税分	12,182,585	0	12,182,585	12,347,449
滞納繰越分	147,294	0	147,294	443,257
法 人	1,749,354	1,467,320	3,216,674	3,329,433
現年課税分	1,745,987	1,467,320	3,213,307	3,314,115
滞納繰越分	3,367	0	3,367	15,318
固 定 資 産 税	11,173,080	0	11,173,080	11,434,653
固 定 資 産 税	10,994,029	0	10,994,029	11,255,548
現年課税分	10,922,397	0	10,922,397	11,057,818
滞納繰越分	71,632	0	71,632	197,730
交 付 金 (現)	179,051	0	179,051	179,105
軽 自 動 車 税	112,269	0	112,269	121,757
現年課税分	110,044	0	110,044	114,400
滞納繰越分	2,225	0	2,225	7,357
市 た ば こ 税 (現)	876,860	17,975	894,835	898,154
特 別 土 地 保 有 税	—	—	—	—
現年課税分	—	—	—	—
滞納繰越分	—	—	—	—
都 市 計 画 税	2,154,969	0	2,154,969	2,213,662
現年課税分	2,140,317	0	2,140,317	2,173,470
滞納繰越分	14,652	0	14,652	40,192
入 湯 税	—	—	—	—
現 年 課 税 分	28,157,241	1,485,295	29,642,536	30,084,511
滞 納 繰 越 分	239,170	0	239,170	703,853

単位:千円・%

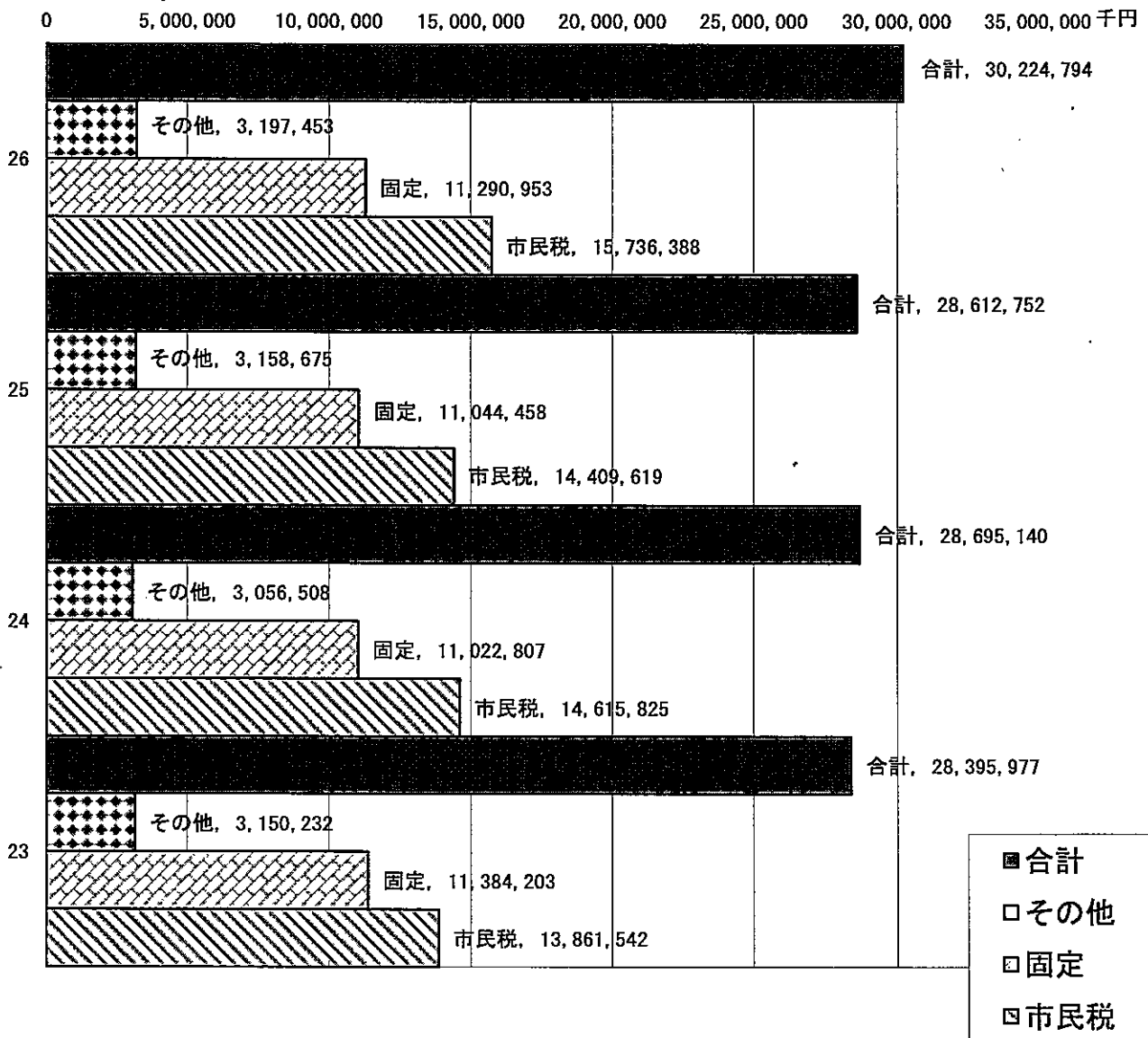
収入率	収入済額	還付未済額	純収入額	不納欠損額	収入未済額
98.1	30,224,794	6,747	30,218,047	108,651	461,667
97.6	15,736,388	3,929	15,732,459	91,206	296,475
97.1	12,422,439	3,891	12,418,548	85,857	286,300
99.0	12,232,187	3,712	12,228,475	143	118,831
42.9	190,252	179	190,073	85,714	167,469
99.5	3,313,949	39	3,313,910	5,349	10,175
99.9	3,309,672	39	3,309,633	0	4,483
27.9	4,277	0	4,277	5,349	5,692
98.7	11,290,953	2,309	11,288,644	12,853	133,156
98.7	11,111,848	2,309	11,109,539	12,853	133,156
99.6	11,010,185	2,039	11,008,146	0	49,672
51.3	101,663	270	101,393	12,853	83,484
100.0	179,105	0	179,105	0	0
94.0	114,478	54	114,424	1,973	5,359
98.1	112,298	42	112,256	0	2,144
29.5	2,181	11	2,170	1,973	3,215
100.0	898,154	0	898,154	0	0
—	—	—	—	—	—
—	—	—	—	—	—
—	—	—	—	—	—
98.7	2,184,821	456	2,184,365	2,620	26,677
99.6	2,164,100	401	2,163,699	0	9,771
51.4	20,721	55	20,666	2,620	16,906
—	—	—	—	—	—
99.4	29,905,701	6,233	29,899,468	143	184,901
45.3	319,094	515	318,579	108,508	276,766

※収入率は純収入額による。

(5)市税収入額の税目別構成 (決算)

	23	24	25	26
市民税	13,861,542	14,615,825	14,409,619	15,736,388
固定	11,384,203	11,022,807	11,044,458	11,290,953
その他	3,150,232	3,056,508	3,158,675	3,197,453
合計	28,395,977	28,695,140	28,612,752	30,224,794

千円



(6) 平成27年度市税当初予算

単位:千円・%

税目	区分	調定見込額	収納率見込み	当初予算額	前年当初予算 対 比
市 税 総 計		30,135,051	97.6	29,417,066	3.6
市 民 税		15,558,359	97.1	15,114,164	7.4
	個 人	12,821,165	96.7	12,397,866	0.6
	現年課税分	12,466,120	98.5	12,280,702	0.8
	滞納繰越分	355,045	33.0	117,164	△ 20.5
	法 人	2,737,194	99.2	2,716,298	55.3
	現年課税分	2,721,281	99.7	2,713,116	55.4
	滞納繰越分	15,913	20.0	3,182	△ 5.5
固 定 資 産 税		11,357,021	98.0	11,135,290	△ 0.3
	固定資産税	11,175,636	98.0	10,953,905	△ 0.4
	現年課税分	10,986,636	99.1	10,887,755	△ 0.3
	滞納繰越分	189,000	35.0	66,150	△ 7.7
	交付金(現)	181,385	100.0	181,385	1.3
軽 自 動 車 税		124,331	93.9	116,722	4.0
	現年課税分	118,028	97.4	114,958	4.5
	滞納繰越分	6,303	28.0	1,764	△ 20.7
市 た ば こ 税 (現)		876,725	100.0	876,725	0.0
特 別 土 地 保 有 税		—	—	—	—
	現年課税分	—	—	—	—
	滞納繰越分	—	—	—	—
都 市 計 画 税		2,218,615	98.0	2,174,165	0.9
	現年課税分	2,180,422	99.1	2,160,798	1.0
	滞納繰越分	38,193	35.0	13,367	△ 8.8
入 湯 税 (現)		—	—	—	—
現 年 課 税 分		29,530,597	98.9	29,215,439	3.8
滞 納 繰 越 分		604,454	33.4	201,627	△ 15.7

5 市 民 税

(1) 個人市民税

ア 納税義務者数調

年度	区 分	普通徴収	特別徴収 (退職所得)	計	構成比
23	均等割のみの者	2,492 人	435 人	2,927 人	3.4 %
	所得割のみの者	130	686 (686)	816	0.9
	所得割と均等割の者	36,115	47,415	83,530	95.7
	計	38,737	48,536 (686)	87,273	100.0
	構 成 比	44.4 %	55.6 % (0.8) %	100.0 %	
24	均等割のみの者	2,593 人	404 人	2,997 人	3.4 %
	所得割のみの者	362	739 (739)	1,101	1.3
	所得割と均等割の者	36,074	47,606	83,680	95.3
	計	39,029	48,749 (739)	87,778	100.0
	構 成 比	44.5 %	55.5 % (0.8) %	100.0 %	
25	均等割のみの者	2,619 人	406 人	3,025 人	3.4 %
	所得割のみの者	382	669 (669)	1,051	1.2
	所得割と均等割の者	36,315	48,110	84,425	95.4
	計	39,316	49,185 (669)	88,501	100.0
	構 成 比	44.4 %	55.6 % (0.8) %	100.0 %	
26	均等割のみの者	2,969 人	444 人	3,413 人	3.8 %
	所得割のみの者	347	532 (532)	879	1.0
	所得割と均等割の者	35,887	49,183	85,070	95.2
	計	39,203	50,159 (532)	89,362	100.0
	構 成 比	43.9 %	56.1 % (0.6) %	100.0 %	

※退職所得者は、特別徴収納税義務者の再掲。

イ 調定額調

年度	区 分	普通徴収	特別徴収	退職所得	計	
23	課 税 標 準 額	千円 62,908,509	千円 137,797,984	千円 2,138,469	千円 202,844,962	
	調 定 額	所 得 割 (内土地譲渡)	3,656,647 (204,963)	7,888,577	121,128	11,666,352 (204,963)
		均 等 割	115,639	144,085	—	259,724
		計	3,772,286	8,032,662	121,128	11,926,076
		一人当たり	円 97,381	円 167,871	円 176,571	円 136,652
24	課 税 標 準 額	千円 62,977,132	千円 143,833,999	千円 2,198,889	千円 209,010,020	
	調 定 額	所 得 割 (内土地譲渡)	3,653,992 (207,031)	8,201,231	144,153	11,999,376 (207,031)
		均 等 割	115,605	144,657	—	260,262
		計	3,769,597	8,345,888	144,153	12,259,638
		一人当たり	円 96,584	円 174,216	円 195,064	円 139,666
25	課 税 標 準 額	千円 63,795,924	千円 143,861,427	千円 1,936,093	千円 209,593,444	
	調 定 額	所 得 割 (内土地譲渡)	3,697,872 (284,385)	8,204,654	134,141	12,036,667 (284,385)
		均 等 割	116,513	145,945	—	262,458
		計	3,814,385	8,350,599	134,141	12,299,125
		一人当たり	円 97,018	円 172,506	円 200,509	円 138,971
26	課 税 標 準 額	千円 63,215,224	千円 146,839,770	千円 1,803,970	千円 211,858,964	
	調 定 額	所 得 割 (内土地譲渡)	3,623,537 (235,765)	8,302,065	114,885	12,040,487 (235,765)
		均 等 割	135,816	171,146	—	306,962
		計	3,759,353	8,473,211	114,885	12,347,449
		一人当たり	円 95,894	円 171,217	円 215,949	円 138,173

※ (内土地譲渡)は「市町村税課税状況等の調」の数値による。

ウ 所得者区別

年度	区 分	納税義務者数	構成比	調定税額	構成比
23	給与所得者 (退職所得者)	71,806 人 (686)	82.3 % (0.8)	9,811,583 千円 (121,128)	82.3 % (1.0)
	営業所得者	2,994	3.4	409,064	3.4
	農業所得者	6	0.0	1,193	0.0
	その他の所得者	12,467	14.3	1,704,236	14.3
	計	87,273	100.0	11,926,076	100.0
24	給与所得者 (退職所得者)	72,970 人 (739)	83.1 % (0.8)	10,191,080 千円 144,153	83.1 % 0.7
	営業所得者	2,932	3.4	409,782	3.3
	農業所得者	8	0.0	866	0.0
	その他の所得者	11,868	13.5	1,657,910	13.5
	計	87,778	100.0	12,259,638	100.0
25	給与所得者 (退職所得者)	72,910 人 (669)	82.4 % (0.8)	10,132,379 千円 134,141	82.4 % 0.8
	営業所得者	2,970	3.3	412,803	3.3
	農業所得者	3	0.0	507	0.0
	その他の所得者	12,618	14.3	1,753,436	14.3
	計	88,501	100.0	12,299,125	100.0
26	給与所得者 (退職所得者)	73,886 人 (532)	82.7 % (0.6)	10,209,126 千円 (114,885)	82.7 % (0.6)
	営業所得者	3,096	3.5	427,693	3.5
	農業所得者	7	0.0	997	0.0
	その他の所得者	12,373	13.8	1,709,633	13.8
	計	89,362	100.0	12,347,449	100.0

- ※ (1) 「市町村税課税状況等の調」の数値を基礎に按分率を乗じて算出。
(2) 退職所得者は、給与所得者の再掲。
(3) その他の所得者は、土地譲渡者を含む。

エ 月別退職所得割額の推移

単位:千円

月 \ 年度	23	24	25	26
4	16,632	16,472	17,386	30,683
5	27,465	2,987	38,811	35,961
6	10,631	26,250	9,853	3,286
7	6,639	9,833	6,112	11,082
8	16,566	5,912	13,265	9,251
9	8,152	15,848	10,575	6,709
10	7,487	14,053	4,791	3,929
11	6,764	19,791	9,015	3,152
12	7,825	1,011	1,910	2,547
1	3,416	9,661	8,610	3,443
2	2,817	7,676	8,031	2,577
3	6,734	14,659	5,782	2,265
計	121,128	144,153	134,141	114,885
退職所得者(人)	686	739	669	532

オ 課税標準額段階別所得額

課税標準額の段階	24年度					25年度				
	納税義務者数		総所得金額等		一人 当たり 所得額	納税義務者数		総所得金額等		一人 当たり 所得額
		構成比		構成比			構成比		構成比	
10万円以下の金額	2,549	3.1	1,516,513	0.5	595	2,648	3.2	1,564,672	0.5	591
10万円を超え 100万円以下	21,993	26.4	29,663,489	10.2	1,349	22,836	27.2	30,789,942	10.6	1,348
100万円を超え 200万円以下	22,724	27.3	54,151,007	18.5	2,383	22,581	26.9	54,148,954	18.6	2,398
200万円を超え 300万円以下	14,279	17.2	51,947,574	17.8	3,638	14,408	17.2	52,631,456	18.1	3,653
300万円を超え 400万円以下	8,464	10.2	41,365,694	14.2	4,887	8,686	10.4	42,698,651	14.7	4,916
400万円を超え 550万円以下	7,133	8.6	45,176,189	15.5	6,333	6,890	8.2	43,794,894	15.0	6,356
550万円を超え 700万円以下	2,832	3.4	22,733,693	7.8	8,027	2,765	3.3	22,205,846	7.6	8,031
700万円を超え 1,000万円以下	1,878	2.3	19,236,351	6.6	10,243	1,760	2.2	18,091,087	6.2	10,279
1,000万円を 超える金額	1,336	1.6	25,993,520	8.9	19,456	1,303	1.5	25,362,893	8.7	19,465
合計	83,188	100.1	291,784,030	100.0	3,508	83,877	100.1	291,288,395	100.0	3,473

※ (1) 「市町村税課税状況等の調」の数値を基礎に算出。
(2) 退職所得に係るものは除く。

単位:人・千円・%

26 年 度					27 年 度				
納税義務者数	総所得金額等		一 人 当 たり 所得額	納税義務者数	総所得金額等		一 人 当 たり 所得額		
	構成比	構成比			構成比	構成比			
2,669	3.2	1,541,059	0.5	577	2,877	3.3	1,698,657	0.6	590
23,321	27.6	31,382,111	10.7	1,346	23,835	27.7	32,054,284	10.6	1,345
22,677	26.8	54,622,403	18.6	2,409	22,507	26.2	54,528,348	18.0	2,423
14,564	17.2	53,580,251	18.2	3,679	14,590	17.0	53,854,975	17.8	3,691
8,543	10.1	42,130,585	14.3	4,932	8,716	10.1	43,086,047	14.2	4,943
7,009	8.3	44,822,821	15.2	6,395	7,224	8.4	46,463,850	15.4	6,432
2,797	3.3	22,569,928	7.7	8,069	3,037	3.5	24,670,745	8.1	8,123
1,817	2.2	18,734,858	6.4	10,311	1,901	2.2	19,676,364	6.5	10,351
1,266	1.4	24,917,475	8.4	19,682	1,348	1.6	26,652,101	8.8	19,772
84,663	100.1	294,301,491	100.0	3,476	86,035	100.0	302,685,371	100.0	3,518

(2) 法人市民税

ア 法人数調

単位：社

区分		年度			
		23	24	25	26
分割、 非分割別	市外に事業所があるもの	805	827	862	961
	市内に事業所のみのもの	2,170	2,159	2,146	2,159
	計	2,975	2,986	3,008	3,120
資本金段階別	5億円超及び相互会社	198	241	248	252
	1億円を超え5億円以下	89	123	111	118
	1億円以下	2,688	2,390	2,411	2,430
	計	2,975	2,754	2,770	2,800

イ 法人税割、均等割調定額調

単位：千円

区分		年度			
		23	24	25	26
均等割		335,818	329,667	328,531	315,686
法人税割		1,594,156	2,048,632	1,747,246	2,998,429
計		1,929,974	2,378,299	2,075,777	3,314,115
一法人当たり税額		680	864	749	1184

ウ 月別調定額の推移

単位：千円

年 度 月	23	24	25	26
4	22,136	26,543	36,526	25,022
5	92,769	107,444	72,049	81,027
6	481,798	796,655	473,519	535,041
7	199,686	229,289	344,238	1,141,661
8	192,377	226,802	220,561	174,006
9	55,206	61,957	91,256	61,338
10	30,180	23,867	28,117	43,537
11	502,542	583,254	590,345	1,002,721
12	19,533	28,799	24,477	66,385
1	28,505	16,102	28,051	10,589
2	29,251	35,068	24,197	36,686
3	275,991	242,519	142,440	136,102
計	1,929,974	2,378,299	2,075,776	3,314,115
計の対前年比	102.1%	123.2%	87.3%	159.7%

エ 法人税割調定額調

単位：千円

年度	資本金又は出資金額	課税標準額	調 定 額		
			標準税率相当	超過相当	計
23	5 億 円 超	8,020,425	986,512	192,490	1,179,002
	1億円を超え5億円以下	462,530	56,891	5,550	62,441
	1 億 円 以 下	2,867,576	352,711	0	352,711
	計	11,350,531	1,396,115	198,040	1,594,156
	構 成 比		87.6%	12.4%	100.0%
	平 均 税 率		12.3%	1.8%	14.1%
24	5 億 円 超	10,687,051	1,314,507	256,489	1,570,996
	1億円を超え5億円以下	679,677	83,600	8,156	91,756
	1 億 円 以 下	3,137,229	385,879	0	385,879
	計	14,503,958	1,783,986	264,645	2,048,632
	構 成 比		87.1%	12.9%	100.0%
	平 均 税 率		12.3%	1.8%	14.1%
25	5 億 円 超	7,858,463	966,591	188,603	1,155,194
	1億円を超え5億円以下	1,768,202	217,488	21,218	238,707
	1 億 円 以 下	2,872,715	353,344	0	353,344
	計	12,499,380	1,537,423	209,821	1,747,245
	構 成 比		88.0%	12.0%	100.0%
	平 均 税 率		12.3%	1.7%	14.0%
26	5 億 円 超	18,180,836	2,236,242	436,340	2,672,582
	1億円を超え5億円以下	410,972	50,549	4,931	55,481
	1 億 円 以 下	2,198,090	270,365	0	270,365
	計	20,789,898	2,557,157	441,272	2,998,429
	構 成 比		85.3%	14.7%	100.0%
	平 均 税 率		12.3%	2.1%	14.0%

6 固定資産税

(1) 固定資産税調定額調

単位：千円

区 分		年 度			
		23	24	25	26
個 人 分	土 地	3,316,379	3,353,866	3,354,190	3,452,252
	家 屋	3,027,554	2,782,078	2,876,641	2,980,155
	償 却 資 産	45,003	43,107	41,017	44,721
	計	6,388,936	6,179,051	6,271,848	6,477,128
	納税義務者（人）	52,100	52,646	53,125	53,912
	一人当たり税額（円）	122,628	117,370	118,058	120,143
	法 人 分	土 地	1,893,206	1,852,730	1,888,335
家 屋	1,318,900	1,207,488	1,155,420	1,226,823	
償 却 資 産	1,593,653	1,592,238	1,536,907	1,491,431	
計	4,805,759	4,652,456	4,580,662	4,580,690	
納税義務者（社）	1,635	1,620	1,613	1,625	
一社当たり税額（円）	2,939,302	2,871,886	2,839,840	2,818,886	
計	土 地	5,209,585	5,206,596	5,242,525	5,314,688
	家 屋	4,346,454	3,989,566	4,032,061	4,206,978
	償 却 資 産	1,638,656	1,635,345	1,577,924	1,536,152
	計	11,194,695	10,831,507	10,852,510	11,057,818
	納 税 義 務 者 （ 人 ） ＋ （ 社 ）	53,735	54,266	54,738	55,537

(2) 評価に関する調

ア 土 地

年度	区 分	田	畑	宅 地	池 沼
23	地 積 (m ²)	223,944	1,560,798	10,852,342	0
	筆 数	657	3,714	64,185	0
	決定価格 (千円)	3,851,053	44,888,841	1,121,824,866	0
24	地 積 (m ²)	210,710	1,534,669	10,894,623	0
	筆 数	628	3,676	64,779	0
	決定価格 (千円)	3,292,504	42,177,839	1,106,689,128	0
25	地 積 (m ²)	206,680	1,505,520	10,959,825	0
	筆 数	616	3,595	65,420	0
	決定価格 (千円)	3,122,128	40,464,265	1,113,749,589	0
26	地 積 (m ²)	201,108	1,470,361	11,023,140	0
	筆 数	598	3,519	66,095	0
	決定価格 (千円)	2,977,057	38,790,897	1,121,312,424	0

山 林	原 野	雑 種 地	合 計	納 税 義 務 者	
				個 人 (人)	法 人 (社)
626,861	0	1,275,505	14,539,450	34,920	768
760	0	3,872	73,188		
3,466,795	0	88,833,466	1,262,865,021		
605,357	0	1,272,566	14,517,925	35,481	768
742	0	3,899	73,724		
3,101,135	0	86,934,671	1,242,195,277		
598,542	0	1,250,416	14,520,983	35,969	781
731	0	3,849	74,211		
3,014,723	0	84,910,105	1,245,260,810		
589,720	0	1,232,093	14,516,422	36,475	787
724	0	3,840	74,776		
2,933,211	0	82,636,037	1,248,649,626		

イ 家 屋

区 分 年 度	納 税 義 務 者 (人) + (社)	棟 数			床 面 積	
		木 造	非 木 造	計	木 造	非 木 造
23	44,703	33,548	11,179	44,727	3,384,238	4,327,753
24	45,356	33,941	11,258	45,199	3,434,706	4,352,073
25	45,787	33,450	11,343	44,793	3,472,630	4,244,118
26	46,576	33,775	11,454	45,229	3,513,286	4,319,545

(m ²)	決 定 価 格 (千 円)			単 位 当 た り 価 格 (円)		
	木 造	非 木 造	計	木 造	非 木 造	計
計						
7,711,991	102,133,195	225,602,239	327,735,434	30,179	52,129	42,497
7,786,779	95,263,230	206,102,111	301,365,341	27,735	47,357	38,702
7,716,748	99,726,506	203,703,317	303,429,823	28,718	47,997	39,321
7,832,831	104,704,647	210,997,154	315,701,801	29,802	48,847	40,305

ウ 償 却 資 産

単位：千円

区 分		年 度	23	24	25	26
		課 税 標 準 額				
個 人 分	市 が 評 価 し た も の	構 築 物	2,441,929	2,388,848	2,327,985	2,347,033
		機 械 及 び 装 置	146,571	143,142	162,264	186,498
		船 舶	0	0	0	0
		車 両 及 び 運 搬 具	5,110	3,365	2,141	933
		工 具 ・ 器 具 及 び 備 品	493,293	405,370	377,655	459,041
	総務大臣が配分したもの		0	0	0	0
	都知事が配分したもの		0	0	0	0
	計		3,086,903	2,940,725	2,870,045	2,993,505
	法 人 分	市 が 評 価 し た も の	構 築 物	14,893,911	15,569,770	14,936,406
機 械 及 び 装 置			39,806,996	39,530,427	37,934,857	34,739,659
船 舶			773	488	308	194
車 両 及 び 運 搬 具			1,281,491	1,251,460	1,340,554	1,125,907
工 具 ・ 器 具 及 び 備 品			20,593,538	18,995,961	18,158,160	17,739,716
総務大臣が配分したもの		36,251,398	37,690,408	36,673,078	37,354,170	
都知事が配分したもの		3,568,915	3,387,847	3,289,067	3,220,962	
計		116,397,022	116,426,361	112,332,430	108,927,779	
計		市 が 評 価 し た も の	構 築 物	17,335,840	17,958,618	17,264,391
	機 械 及 び 装 置		39,953,567	39,673,569	38,097,121	34,926,157
	船 舶		773	488	308	194
	車 両 及 び 運 搬 具		1,286,601	1,254,825	1,342,695	1,126,840
	工 具 ・ 器 具 及 び 備 品		21,086,831	19,401,331	18,535,815	18,198,757
	総務大臣が配分したもの		36,251,398	37,690,408	36,673,078	37,354,170
	都知事が配分したもの		3,568,915	3,387,847	3,289,067	3,220,962
	計		119,483,925	119,367,086	115,202,475	111,921,284
	納税義務者数		個人(人)	2,025	2,031	2,020
法人(社)			1,956	1,920	1,915	1,921
計			3,981	3,951	3,935	3,941

(3) 国有資産等所在市町村交付金

単位:千円・%

種 別		交 付 金		
		都 有 財 産	国 有 財 産	計
年 度				
23	金 額	189,279	3,779	193,058
	前 年 比	93.3	99.6	93.4
24	金 額	183,193	3,490	186,683
	前 年 比	96.8	92.4	96.7
25	金 額	179,652	3,306	182,958
	前 年 比	98.1	94.7	98.0
26	金 額	176,174	2,931	179,105
	前 年 比	98.1	88.7	97.9

(4)固定資産税・都市計画税の減免内訳

項 目		固定資産税件数			都市計画税件数	
		土 地	家 屋	償却資産	土 地	家 屋
1	生 活 保 護	20	23	0	20	23
2	生 活 困 窮	0	0	0	0	0
3-1	社 会 教 育	0	1	0	0	1
3-2	社 会 福 祉	4	5	0	4	5
3-3	認 証 保 育 所	3	3	4	3	3
4-1	公 共 の 用	16	0	0	16	0
4-2	自 治 会	6	2	0	6	2
4-3	区 画 整 理	1	1	0	1	1
5	私 立 幼 稚 園	1	1	0	1	1
6	育 英 事 業	3	1	1	3	1
7	災 害	0	1	0	0	1
8	医 療	0	69	0	0	68
9	国 有 農 地	4	0	0	4	0
10	自 転 車 駐 車 場	0	0	1	0	0
11	緑 地 信 託	23	0	0	20	0
12	物 納	1	0	0	1	0
13	モ ノ レ ー ル	0	0	2	0	0
14	農 協	0	1	0	0	1
そ の 他		2	2	0	2	2
合 計		84	110	8	81	109
総 合 計		202			190	

単位：円

固定資産税減免内訳			都市計画税減免内訳		合 計
土地	家屋	償却資産	土地	家屋	
373,200	329,900	0	119,600	59,300	882,000
0	0	0	0	0	0
0	612,400	0	0	109,300	721,700
535,000	662,800	0	108,400	118,200	1,424,400
658,900	609,400	1,098,500	123,800	108,800	2,599,400
2,715,400	0	0	538,500	0	3,253,900
757,900	91,100	0	147,200	16,300	1,012,500
9,361,000	491,500	0	1,671,600	87,800	11,611,900
2,926,700	394,900	0	580,100	70,600	3,972,300
4,592,000	6,630,500	542,000	1,645,900	1,184,000	14,594,400
0	14,500	0	0	2,500	17,000
0	18,674,200	0	0	3,324,400	21,998,600
371,100	0	0	132,700	0	503,800
0	0	9,000	0	0	9,000
4,978,000	0	0	966,200	0	5,944,200
69,800	0	0	25,000	0	94,800
0	0	32,304,500	0	0	32,304,500
0	40,300	0	0	7,200	47,500
312,300	1,370,600	0	113,400	244,800	2,041,100
27,651,300	29,922,100	33,954,000	6,172,400	5,333,200	103,033,000
91,527,400			11,505,600		103,033,000

7 軽自動車税

(1) 車種別登録廃車台数

区 分		年 度		24		4 月 1 日 現在課税台数
		4 月 1 日 現在課税台数	新 規	廃 車	4 月 1 日 現在課税台数	
原 付 自 転 車	第 一 種	8,300 (78)	1,221	1,578	7,943 (77)	
	第 二 種 乙	734 (0)	110	148	696 (0)	
	第 二 種 甲	1,923 (0)	474	311	2,086 (0)	
	ミ ニ カ ー	101 (0)	19	10	110 (0)	
軽 自 動 車	軽 二 輪	2,594 (1)	425	475	2,544 (1)	
	軽 三 輪	1 (0)	0	0	1 (0)	
	乗 用 車	自	9,216 (2)	2,029	1,515	9,730 (2)
		営	3 (0)	2	2	3 (0)
	貨 物 車	自	3,332 (25)	601	635	3,298 (26)
		営	300 (0)	65	72	293 (0)
小 型 特 殊	農 耕 作 業 車	199 (0)	9	7	201 (0)	
	そ の 他	41 (2)	2	7	36 (2)	
二輪の小型自動車		2,235 (15)	438	437	2,236 (15)	
合 計		28,979 (123)	5,395	5,197	29,177 (123)	
前 年 対 比		100.3% (105.1%)			100.7% (100%)	

※課税台数は減免扱い車を含む。

() 内は非課税台数

單位：台

25		26			27	
新 規	廢 車	4 月 1 日 現在課稅台數	新 規	廢 車	4 月 1 日 現在課稅台數	
1,253	1,507	7,689 (78)	1,073	1,438	7,324 (77)	
120	149	667 (0)	99	123	643 (0)	
523	375	2,234 (0)	423	354	2,303 (3)	
26	17	119 (0)	17	19	117 (0)	
442	475	2,511 (1)	398	441	2,468 (1)	
0	0	1 (0)	0	0	1 (0)	
2,202	1,590	10,342 (3)	2,268	1,711	10,899 (3)	
0	1	2 (0)	0	1	1 (0)	
578	587	3,289 (23)	536	599	3,226 (24)	
66	82	277 (0)	75	63	289 (0)	
19	22	198 (0)	13	9	202 (0)	
2	2	36 (3)	5	0	41 (3)	
413	352	2,297 (15)	400	417	2,280 (15)	
5,644	5,159	29,662 (123)	5,307	5,175	29,794 (126)	
		101.7% (100%)				100.4% (102.4%)

(2) 車種別調定台数

年 度		23				24				
		当初調定	調定増	調定減	最終調定	当初調定	調定増	調定減	最終調定	
原 付 自 転 車	第 一 種	8,610	0	30	8,580	8,300	0	28	8,272	
	第 二 種 乙	787	0	4	783	734	0	3	731	
	第 二 種 甲	1,784	0	8	1,776	1,923	0	4	1,919	
	ミ ニ カ ー	94	1	0	95	101	0	0	101	
軽 自 動 車	軽 二 輪	2,618	2	20	2,600	2,594	1	10	2,585	
	軽 三 輪	0	0	0	0	1	0	0	1	
	乗 用	自	8,885	1	206	8,676	9,216	5	214	9,007
		営	3	0	0	3	3	0	0	3
	貨 物	自	3,328	0	47	3,280	3,332	1	56	3,277
		営	319	0	0	319	300	1	1	300
小 型 特 殊	農 耕 作 業 車	201	0	0	201	199	0	0	199	
	そ の 他	46	0	0	46	41	0	0	41	
二輪の小型自動車		2,226	3	29	2,200	2,235	0	22	2,213	
合 計		28,901	7	344	28,559	28,979	8	338	28,649	
最 終 調 定 金 額		104,741千円				106,947千円				

単位：台

25					26					27
当初調定	調定増	調定減	過年増	最終調定	当初調定	調定増	調定減	過年増	最終調定	当初調定
7,943	0	21	0	7,922	7,689	2	24	2	7,669	7,324
696	0	4	0	692	667	0	3	0	664	643
2,086	0	4	0	2,082	2,234	0	5	0	2,229	2,303
110	0	0	0	110	119	0	0	0	119	117
2,544	0	6	0	2,538	2,511	1	8	0	2,504	2,468
1	0	0	0	1	1	0	0	0	1	1
9,730	2	228	1	9,505	10,342	1	248	1	10,096	10,899
3	0	0	0	3	2	0	0	0	2	1
3,298	0	48	0	3,250	3,289	1	56	0	3,234	3,226
293	0	0	0	293	277	3	1	0	279	289
201	0	0	0	201	198	0	0	0	198	202
36	0	0	0	36	36	0	0	0	36	41
2,236	1	23	0	2,214	2,297	0	23	0	2,274	2,280
29,177	3	334	1	28,847	29,662	8	368	3	29,305	29,794
110,131千円					114,399千円					

8 市たばこ税

年度 月	23		24	
	売上本数 (千本)	調定額 (千円)	売上本数 (千本)	調定額 (千円)
3 月	18,434	83,793	15,586	70,449
4 月	10,501	48,205	15,423	69,721
5 月	15,579	70,959	15,786	71,407
6 月	16,727	75,858	15,953	72,111
7 月	18,400	83,740	15,986	72,366
8 月	16,008	72,576	16,382	74,004
9 月	16,051	72,690	14,845	67,105
10 月	15,924	72,111	16,474	74,366
11 月	15,386	69,808	15,326	69,179
12 月	16,492	74,777	15,723	70,818
1 月	14,183	64,307	13,691	61,784
2 月	14,685	66,507	13,611	61,480
合 計	188,370	855,331	184,786	834,790
前年比	△6.0%	15.3%	△1.9%	△2.4%
税 率	$\frac{4,618\text{円}}{1,000\text{本}}$ 旧3級品 $\frac{2,190\text{円}}{1,000\text{本}}$	$\frac{4,618\text{円}}{1,000\text{本}}$ 旧3級品 $\frac{2,190\text{円}}{1,000\text{本}}$		

25		26	
売上本数 (千本)	調定額 (千円)	売上本数 (千本)	調定額 (千円)
15,366	69,474	19,485	100,262
14,993	77,204	10,582	54,432
16,133	83,025	14,254	73,244
14,396	74,071	14,393	73,980
16,348	84,154	15,059	77,434
15,253	78,474	14,556	74,810
14,943	76,873	14,601	75,022
15,167	78,040	15,550	79,913
14,865	76,435	13,849	71,194
15,350	79,018	15,757	81,059
14,225	73,235	13,318	68,493
13,726	70,699	13,284	68,310
180,765	920,702	174,688	898,153
△2.2%	10.3%	△3.4%	△2.4%
3月 <u>4,618円</u> 1,000本 旧3級品 <u>2,190円</u> 1,000本	4月～ <u>5,262円</u> 1,000本 旧3級品 <u>2,495円</u> 1,000本	5,262円 1,000本 旧3級品 <u>2,495円</u> 1,000本	

9 特別土地保有税

平成15年度以降、当分の間、新規課税停止。

10 入湯税

平成21年9月末をもって、多摩テッククアガーデンが閉鎖したため、平成22年度より収入はありません。

11 都市計画税

単位：千円

区分		年度				
		23	24	25	26	
個人	調定額	土地	1,014,336	1,010,446	1,013,924	1,033,222
		家屋	569,124	525,239	541,220	563,372
		計	1,583,460	1,535,685	1,555,144	1,596,594
	分	納税義務者(人)	51,976	52,527	53,015	53,795
		一人当たり税額(円)	30,465	29,236	29,334	29,679
	法人	調定額	土地	363,226	356,409	358,289
家屋			241,460	220,339	211,493	222,550
計			604,686	576,748	569,782	576,876
分		納税義務者(社)	1,031	1,040	1,035	1,051
		一社当たり税額(円)	586,504	554,565	550,514	548,883
計額		調定額	土地	1,377,562	1,366,855	1,372,213
	家屋		810,584	745,578	752,713	785,922
	計		2,188,146	2,112,433	2,124,926	2,173,470
	納税義務者(人) + (社)	53,007	53,567	54,050	54,846	

都市計画税の充当結果

単位：千円

区分		年度	26年度(決算)	27年度(予算)
都市 計 画 事 業 費 等	街 路		0	28,502
	公 園		364,174	73,160
	下 水 道		186,363	228,696
	そ の 他		215,695	208,750
	市街地開発事業		3,114,030	3,564,260
	都市計画事業費計 A		3,880,262	4,103,368
	土地区画整理事業費 B		30,000	50,000
	地方債償還額 C		2,525,923	2,679,541
合計 (A + B + C) D			6,436,185	6,832,909
D の 財 源 内 訳	地 方 債 E		841,000	815,000
	支 出 金 F		2,258,686	1,948,815
	負 担 金 そ の 他 G		331,078	1,162,612
	都市計画税収入額 H		2,184,821	2,174,165
	一 般 財 源 等 I D-(E+F+G+H)		820,600	732,317
合 計			6,436,185	6,832,909
※ 充当割合 (%) J			72.7	74.8

※「都市計画事業費等」に充当された一般財源のうち、都市計画税が占める割合。

$$\text{充当割合(J)} = \frac{\text{都市計画税収入額(H)}}{\text{都市計画事業費等に充当された一般財源(H+I)}} \times 100$$

12 徴 収

(1) 年度別収入状況

(単位:千円)

年 度	区 分	調 定 額	収 入 額	還 付 未 済 額	純 収 入 額	収 入 率	不 納 欠 損 額	未 収 入 額
23	現年課税分	28,392,024	28,102,251	6,660	28,095,591	99.0	241	296,192
	滞納繰越分	1,058,911	293,726	235	293,491	27.7	104,175	661,245
	計	29,450,935	28,395,977	6,895	28,389,082	96.4	104,416	957,437
24	現年課税分	28,710,299	28,398,600	2,582	28,396,018	98.9	993	313,289
	滞納繰越分	969,425	296,540	216	296,324	30.6	105,575	567,526
	計	29,679,725	28,695,140	2,798	28,692,342	96.7	106,568	880,815
25	現年課税分	28,566,130	28,307,058	3,951	28,303,107	99.1	2,592	260,432
	滞納繰越分	863,436	305,695	443	305,252	35.4	114,324	443,861
	計	29,429,567	28,612,752	4,394	28,608,358	97.2	116,916	704,293
26	現年課税分	30,084,511	29,905,701	6,233	29,899,468	99.4	143	184,901
	滞納繰越分	703,853	319,094	515	318,579	45.3	108,508	276,766
	計	30,788,365	30,224,794	6,747	30,218,047	98.1	108,651	461,667

(2) 督促状等発送状況

区 分	年 度			
	23	24	25	26
固定資産税 都市計画税	20,220	19,307	20,716	21,710
特別土地保有税	0	0	0	0
市 都 民 税	30,542	30,980	30,996	30,132
法 人 市 民 税	201	203	197	187
軽自動車税	4,622	4,501	4,425	4,480
国民健康保険税	50,499	50,458	50,408	48,700
各種催告書	30,256	27,878	25,332	23,901
合 計	136,340	133,327	132,074	129,110

(3) 滞納処分件数

年度	区 分	不 動 産	債 権 (給 与 ・ 預 金)	電 話 加 入 権	そ の 他	合 計
23	差 押	305	971	20	12	1,308
	公 売	0	380	0	0	380
	解 除	33	132	0	0	165
	未 完 結	272	459	20	12	763
24	差 押	300	982	20	15	1,317
	公 売	0	463	0	2	465
	解 除	50	110	1	0	161
	未 完 結	250	409	19	13	691
25	差 押	168	1,086	19	10	1,283
	公 売	0	601	0	1	602
	解 除	10	124	5	2	141
	未 完 結	158	361	14	7	540
26	差 押	178	1,101	18	13	1,310
	公 売	0	634	0	0	634
	解 除	54	143	8	10	215
	未 完 結	124	324	10	3	461

13 市税の徴収に要する経費

単位：千円

区 分		年 度				
		23	24	25	26	
税 収 入 額	市 税 (a)	28,395,977	28,695,140	28,612,752	30,224,794	
	個 人 都 民 税	7,859,186	8,065,789	8,130,449	8,235,744	
	合 計 (A)	36,255,163	36,760,929	36,743,201	38,460,538	
徴 税 費	人 件 費	基 本 給	252,866	261,064	256,003	263,649
		職 員 手 当	114,609	110,149	108,443	117,340
		そ の 他	57,519	60,523	63,077	67,480
	需 用 費	旅 費	115	142	124	158
		賃 金	14,120	21,698	20,892	21,726
		そ の 他	197,546	183,141	230,535	199,493
	補 助 金 等	納 期 前 納 付 金	0	0	0	0
		納 税 貯 蓄 金	0	0	0	0
		負 担 金 ・ 補 助 金	140	140	140	140
	そ の 他	9,936	7,216	7,769	7,700	
徴 税 費 合 計 (B)		646,851	644,073	686,983	677,686	
都 税 徴 収 取 扱 費 (C)		274,132	271,761	276,723	279,370	
(B) - (C) = (D)		372,719	372,312	410,260	398,316	
税 収 対 する 徴 税 費 の 割 合	(B) / (A) (%)	1.8	1.8	1.9	1.8	
	(D) / (a) (%)	1.3	1.3	1.4	1.3	
職 員 数 (人)		60	60	60	60	

※職員数は部長を除く。

14 税関係諸収入

年 度		23			24		
区 分		有 料	無 料	金 額	有 料	無 料	
諸 証 明	市民税 課 扱	課・非課税証明	件 1,543	件 18	円 312,800	件 1,604	件 8
		その他証明	21	6		25	8
	資産税 課 扱	評価証明	316	3	1,722,700	349	27
		公課証明	22	0		53	0
		課税台帳登録証明	2	0		3	0
		住宅用家屋証明	1,011	0		959	0
		その他証明	36	2		35	0
	閲覧	1,666	919	1,519	773		
	納税課 扱	納税証明	390	0	78,000	408	0
	計		5,007	948	2,113,500	4,955	816
	原付自転車標識弁償金		126	—	18,900	122	—
	都民税徴収委託金		274,132,161			271,761,015	
	延滞金		54,857,244			57,376,427	

	25			26		
金額	有料	無料	金額	有料	無料	金額
円	件	件	円	件	件	円
325,750	1,550	10	311,600	1,521	32	307,200
	8	11		15	4	
1,638,500	344	48	2,381,000	413	78	2,479,700
	61	0		104	0	
	1	0		12	0	
	1,558	0		1,609	0	
	69	2		43	0	
	1,303	860		1,368	596	
81,600	410	0	82,000	527	0	105,400
2,045,850	5,304	931	2,774,600	5,612	695	2,892,300
18,300	116	—	17,400	118	—	17,700
	276,727,666			279,370,406		
	50,384,402			96,908,907		

※ 延滞金には還付未済額を含む。

平成 27 年度版
(2015 年度版)

市 税 概 要

平成 27 年 (2015 年) 10 月 発行

発 行 日 野 市
編 集 日 野 市 市 民 部 市 民 税 課
資 産 税 課
納 税 課

東京都日野市神明一丁目 12 番地の 1
電話 042-585-1111 (代)

みんなで地球を助けよう！

～未来の子どもたちに～



再生紙を使用しています