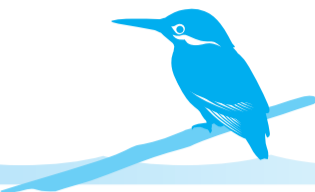


平成19年度から
 個人住民税が変わります2
 環境にやさしい市政を目指した
 ISO14001の取り組み4
 平成18年(2006)を振り返る
 日野の1年5
 子育てのための手当と助成制度の紹介8
 年末年始のごみ・資源物回収に
 ご協力ください8



年末年始の業務案内



▲みんなで楽しくおもちつき(11月23日に行った万願寺中央公園収穫祭)

市役所は

年末年始が28日まで 年始は4日から

年末年始の窓口業務の日程は別表のとおりです。それぞれの
 窓口や施設で日程が異なりますので、ご注意ください。ごみ・
 資源物回収スケジュールは8面でお知らせします。

●年末年始の市役所関係窓口業務

○印は業務日 □は休業日

窓口及び施設名	12月					1月					
	27	28	29	30	31	1	2	3	4	5	6
	水	木	金	土	日	祝	火	水	木	金	土
市役所本庁、七生支所、豊田駅連絡所、市立病院(☎581-2677)、水道事務所(☎581-0276)、新選組のふるさと歴史館(☎583-5100)	○	○							○	○	○
自動交付機(住民票・印鑑証明書発行)	○	○							○注1	○	○
生活・保健センター(☎581-6500)、東部会館(☎583-4311)	○	○								○	○
図書館 中央図書館(☎586-0584)	中央・高幡・日野・多摩平・平山・百草図書館	○	○							○	○
	市政図書室	○	○						○	○	○
	百草台児童図書館	○									○
	移動図書館「ひまわり号」	年内は12月22日(金)まで、年始は1月9日(火)から									
中央公民館、中央公民館高幡台分室、子ども家庭支援センター、地域子ども家庭支援センター万願寺、勤労・青年会館、南平体育館、市民陸上競技場、環境情報センター「かわせみ館」、交流センター、児童館、学童クラブ、ドッグラン、かしの木荘	○	○							○	○	○
市民会館、七生公会堂、教育センター、とよだ市民ギャラリー、郷土資料館(☎592-0981)	○									○	○
南多摩斎場(☎042-797-7641)	○	○	○注2	○	○注2				○注2	○	○
市営火葬場(☎583-8888)	○	○	友引日	○	○注3				友引日	○	○
し尿くみ取り(日野環境保全☎583-3347) 浄化槽の清掃(日野衛生公社☎581-3177) ※早めに申し込みを	○	○							○	○	○

(注1) 市役所、七生支所のみ

(注2) 南多摩斎場は12月29日、1月4日は通夜のみ、12月31日は告別式のみ。休業中の受付・霊安室業務は平常どおり午前8時30分～午後10時

(注3) 市営火葬場は12月31日午後1時まで。休業中の使用受付は市役所1階守衛室で行います

年末年始の診療

救急の場合には、
 休日診療医や救急病
 院で診療を行っています。事前に診
 療科目をお問い合わせください。診
 療医等は3面をご覧ください。



出生などの届け出は

年末年始の休み
 中、出生・婚姻・死
 亡などの届け出は、
 市役所1階守衛室
 で受け付けます。

