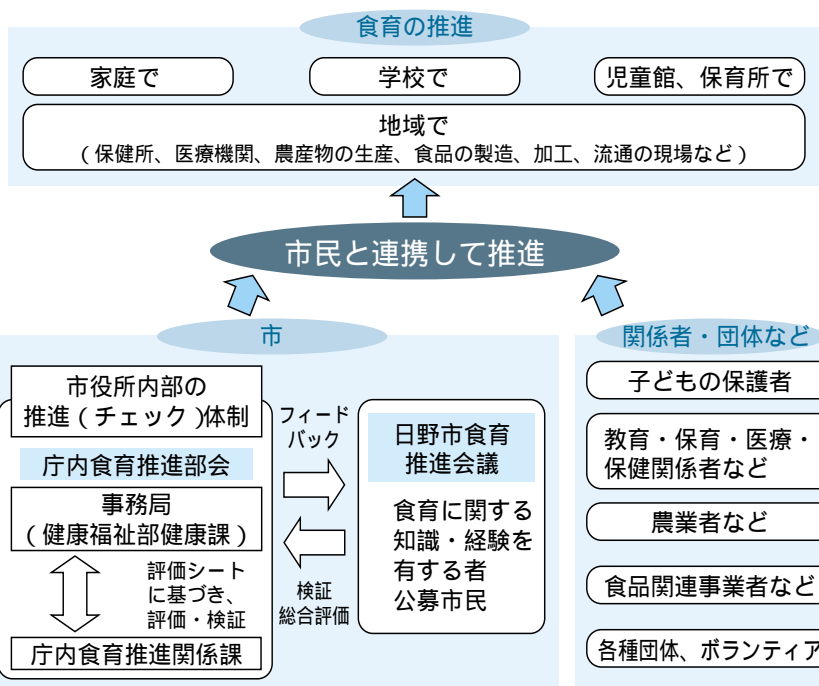
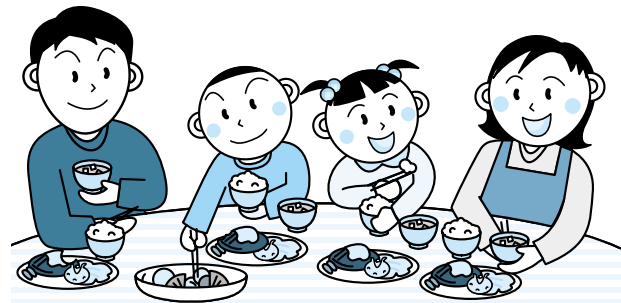


日野市の人口 世帯数は外国人世帯を除く

	男性	女性	計	世帯
5月1日	89,321	86,933	176,254	78,305
4月1日	89,160	86,758	175,918	77,979

食育施策を更に推進します

日野市みんなですすめる食育条例を制定



条例の内容は?

この条例では、市や教育委員会、学校、保護者等だけでなく、子育て関連施設、農業委員会、農業者、東京南農業協同組合、食品関連事業者など、食に関わる関係機関のそれぞれの責務が明らかにされています。これは、市民への食育、健康づくりの支援や健康管理についての情報提供な

ど、食育計画に盛り込まれた具体的な内容を推進するだけでなく、学校給食での日野産野菜利用率25%などの目標を達成するために明らかにしたものです。

なお、学校給食での日野産野菜利用率の公表は食育計画に盛り込まれており、平成20年度の利用率は下表のとおりです。利用率25%達成を目指し、今後も安全安心で新鮮な

市では、平成20年3月に策定した「日野市食育推進計画」(以下「食育計画」)を着実に実施するため、日野市みんなですすめる食育条例を制定しました(4月1日施行)。

この条例は、家庭とともに食に関わるすべての関係者の責務を明らかにし、すべての市民が健康に生き、心豊かな人生を歩み、それを次世代へ受け継ぐことを目的とし、制定されました。

なお、条例は市ホームページでご覧いただけます。

問合せ先
条例について:健康課 ☎581-4111
学校給食について:学校課

日本食育学会第3回学術大会開催

日野市の食育、食べものの生産、流通、安全、栄養問題、食文化などの幅広いテーマで日本食育学会の学術大会が開催されます。これは、消費者、教育界、食品関連企業など、さまざまな立場で食に関するテーマを考える学会です。日野市の食育活動について、農業者、小学校栄養教諭、食育活動家が報告をします。

6月6日(土)午前9時30分～午後7時 日野市の食育活動の事例報告会は午後3時～5時/実践女子大学/市内在住・在勤・在学者は無料 証明出来るものを持参/実践女子大学日本食育学会担当(松ノ井 ☎585-8885)

日野市みんなですすめる食育条例制定記念事業

奥蘭壽子氏講演会

「料理は楽しくシンプルに
～家族の笑顔は食卓から」 奥蘭壽子氏

講演者は、「料理は楽しくシンプルに」をモットーに、いらぬ手間を省いたおいしい「ラクうま」料理を提唱しています。だし汁をしっかりと取り、野菜や乾物を有効に使い「ごみを出さない料理家」としてテレビ出演、著書が多数あります。

5月23日(土)午後2時～3時30分/市民会館大ホール/1千100人(申込制) 会場に余裕があれば当日参加可/健康課(☎581-4111 ☎583-2400)へ申込



学校給食での日野産野菜利用率

(単位: パーセント)

	平成20年度の利用率	6月 (品薄の月)	11月 (収穫の月)
一 小	13.1	10.6	16.1
二 小	18.4	13.6	24.5
三 小	15.1	14.2	16.5
四 小	15.8	7.6	28.0
五 小	13.8	12.7	15.0
六 小	19.1	15.8	23.0
潤 徳 小	10.8	8.9	13.1
平 山 小	18.5	13.4	24.7
八 小	13.6	9.2	19.4
滝 合 小	22.2	15.3	31.1
七 小	7.1	4.4	9.7
南 平 小	13.1	8.8	20.0
旭が丘小	9.7	9.5	9.9
東光寺小	22.5	16.8	33.4
仲 田 小	11.5	11.1	12.1
夢が丘小	23.7	16.1	36.8
七生緑小	16.6	12.6	22.0
一 中	23.0	15.2	36.0
二 中	25.7	17.6	38.5
七 生 中	37.3	28.2	49.6
三 中	30.1	21.1	48.4
四 中	32.8	19.5	48.3
三 沢 中	24.7	19.6	31.4
大坂上中	11.6	7.5	17.5
平 山 中	46.2	33.5	61.5
平均	18.8		

食育計画における学校給食の日野産野菜利用率は6月と11月の平均を金額ベースで算出しています

日野市食育推進計画とは

日野市の食環境にふさわしい食育を推進するための具体的かつ実践的な取り組み方法と、平成23年度まで達成させる目標を示した計画

日野産野菜を活用し、野菜の旬や特徴を知ることによって食への関心が更に高まるよう取り組んでいきます。

食育計画をチエツクするための日野市食育推進会議を設置

食育計画の進み具合を評価・検証するため、市役所内部でのチェックだけでなく、公募市民と有識者で構成される日野市食育推進会議を設置します。

経 過

平成20年3月: 食育計画策定

- 7月: 日野市食育推進条例検討委員会設置(市民、農業者、食品関連事業者、消費者団体、学識経験者など22人で構成)
- 7/10月: この間5回の検討委員会を開催
- 11月: 市長に条例案を提出
- 12月: パブリックコメント実施(条例名も募集)
- 平成21年3月: 平成21年第1回定例市議会で条例可決

平成21年度 市税等の納期限一覧表

問合せ先 = 納税課

納 期	5月	6月	7月	8月	9月	10月	11月	12月	平成22年 1月	2月	3月
市・都民税(普通徴収)		【1期】30日		【2期】31日		【3期】11月2日			【4期】2月1日	【随時】3月1日	【随時】31日
固定資産税・都市計画税	【1期】6月1日		【2期】31日					【3期】28日		【4期】3月1日	
固定資産税(償却資産)	【1期】6月1日		【2期】31日					【3期】28日		【4期】3月1日	
軽自動車税	【全期】6月1日										
国民健康保険税(普通徴収)			【1期】31日	【2期】31日	【3期】30日	【4期】11月2日	【5期】30日	【6期】28日	【7期】2月1日	【8期】3月1日	【9期】31日

納付には便利な口座振替のご利用を