



紙面から

- お知らせ**
ファミリーサポートセンター事業と0歳児ステーション「おむすび」……2
- お知らせ**
市立病院入院医療費の計算に包括支払い方式(DPC)を導入します……3
- お知らせ**
第6回市立病院市民公開講座……4
- 特集**
「(仮称)日野市自殺総合対策推進条例」検討委員会の委員を募集します……8

おいでよ!! **じどうかん** 児童館が **パワーアップ!**

基幹型児童館とは
 基幹型児童館は、地域型児童館の機能に加えて更にパワーアップし、食育、子育て相談、父親・母親対象事業、中高生対象事業などを行います。基幹型児童館は子育て・子育て支援の中心となる児童館で、学校、幼稚園、保育園、子ども家庭支援センター、育成会、民生委員・児童委員など関係機関との連携を図っていきます。

地域型児童館とは
 地域型児童館とは、地域の身近な児童館として、0～18歳未満の子どもの就学児は保護者同伴)が、いつでも自由に遊び、ゆったりと過ごすことが出来る居場所です。遊びや体験活動を通して、子どもの健全な育成を目指す地域の拠点です。

児童館は、子どもたちが気軽に立ち寄り、また、保護者が子育ての相談をしたり、保護者同士が交流出来る身近な施設です。
 児童館のイベントには、地域の方々がボランティアで協力するなど、子どもたちの成長を見守り、地域のつながりが広がっています。
 現在、市内に地域型・基幹型児童館が10館あり、年間25万人が利用しています。平成21年度に基幹型児童館2館が開館し、今後3館が基幹型児童館に生まれ変わる予定です。(子育て課)

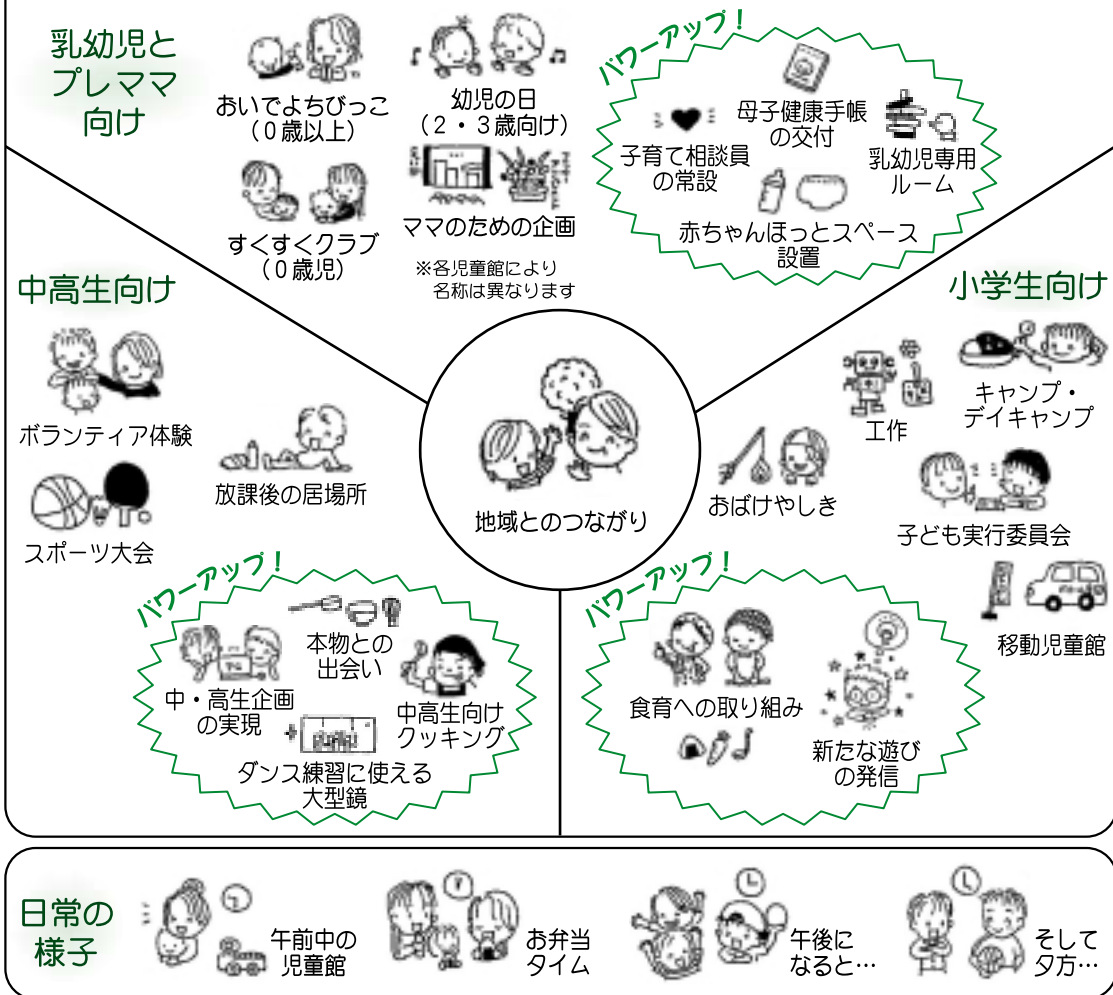
あそびバれっど
 あさひがおか児童館
 あそびバぶる～
 さかえまち児童館
 基幹型児童館が
 平成21年4月 オープン!

児童館
 イメージキャラクター
 子守熊(コアラ)

地域の「あそびバ」としての基幹型児童館
 基幹型児童館の愛称を児童館の原点である「遊び場」をイメージして「あそびバ」としました。「ババ」はイタリア語で「栄えあれ・万歳」を意味します。

児童館ではこんなことをやっています!

※パワーアップは基幹型児童館、一部の地域型児童館で実施している事業です。



お母さんの作ったお弁当で楽しいランチタイム

- 基幹型**
- ①基幹型あそびバれっど あさひがおか児童館 (旭が丘2-42-5 ☎583-4346)
 - ②基幹型あそびバぶる～ さかえまち児童館 (栄町2-13-4 ☎585-8281)
- 地域型**
- ③ひらやま児童館 (平山3-26-3 ☎592-6811)
 - ④もぐさだい児童館 (百草999 ☎591-7001)
 - ⑤ひの児童館 (日野本町7-5-23 ☎581-7675)
 - ⑥みさわ児童館 (三沢217-1 ☎591-3456)
 - ⑦しんめい児童館 (神明3-10-4 ☎583-6588)
 - ⑧たまだいら児童館ふれっしゅ (多摩平2-9 ☎589-1253)
 - ⑨みなみだいら児童館 ぷらねっと (南平6-12-113 ☎599-0166)
 - ⑩まんがんじ児童館 (万願寺4-20-12 ☎583-3309)

利用案内 (開館日と開館時間は、6月1日現在の状況です)

開館日 月曜～土曜日 (と は火曜～日曜日)
 時間 9:30～18:00 (と は19:00まで)
 対象者 0～18歳未満 (乳幼児は保護者同伴)
 休館日 日曜日、祝日、年末年始
 (と は月曜日、祝日、年末年始)
 施設内容 遊戯室、集会室、図書室、工作室、調理室、音楽室など (児童館によって異なります)

四期目の視界
 日野市長 ひろみ 弘社
 新しい任期に入り、すでに一カ月以上経ちました。あらためて選挙戦の厳しさを思い返します。特に長期政権への批判については謙虚に受け止めたいと思います。
 とここで選挙後の行政への認識ですが、三期目までとは違った感覚になっていきます。何と云うか、市政について視界が開けた感じがするのです。
 これまでは、与えられた役割を果たそうと、自分なりの手法で無我夢中に走り続けてきました。仕事内容を見直す余裕は、ほとんどありませんでした。その時々で真剣に考え、市民の意見を伺い、議論を重ねながら決断してきたわけです。
 登山に例えれば、危険な沢歩きや岩場登りを克服し、深い森を通り抜けたら、急に目の前が開けてきた感じ。苦しんで登ってきた山の全景はもとより、周囲の美しさまで目に入るようになった、と言えは良いのでしょうか。
 かつて先輩市長に言われたことがあります。三期目まではいわば義務感に押されて仕事を進めるのだが、四期目になると全体像が見渡せるようになる。時間的にも空間的にも視界が広がるというわけですね。
 ですが、そこに落とし穴がありそうです。四期目の市長が心すべきことは何か。
 思い上がりを戒めること
 広がった視界を生かすこと
 次の世代を育てること
 チャレンジを忘れぬこと
 戦後最悪の不況はまだ続きますが、「初心忘るべからず」で謙虚に市政を進めたいと思います。