



紙面から

- お知らせ  
ファミリーサポートセンター事業と0歳児ステーション「おむすび」……2
- お知らせ  
市立病院入院医療費の計算に包括支払い方式(DPC)を導入します……3
- お知らせ  
第6回市立病院市民公開講座……4
- 特集  
「(仮称)日野市自殺総合対策推進条例」検討委員会の委員を募集します……8

おいでよ!! **じどうかん** 児童館が **パワーアップ!**

児童館は、子どもたちが気軽に立ち寄り、また、保護者が子育ての相談をしたり、保護者同士が交流出来る身近な施設です。

児童館のイベントには、地域の方々がボランティアで協力するなど、子どもたちの成長を見守り、地域のつながりが広がっています。

現在、市内に地域型・基幹型児童館が10館あり、年間25万人が利用しています。平成21年度に基幹型児童館2館が開館し、今後3館が基幹型児童館に生まれ変わる予定です。(子育て課)

**地域型児童館とは**  
地域型児童館とは、地域の身近な児童館として、0～18歳未満の子どもと未就学児は保護者同伴)が、いつでも自由に遊び、ゆったりと過ごすことが出来る居場所です。遊びや体験活動を通して、子どもの健全な育成を目指す地域の拠点です。

**基幹型児童館とは**  
基幹型児童館は、地域型児童館の機能に加えて更にパワーアップし、食育、子育て相談、父親・母親対象事業、中高生対象事業などを行います。基幹型児童館は子育て・子育て支援の中心となる児童館で、学校、幼稚園、保育園、子ども家庭支援センター、育成会、民生委員・児童委員など関係機関との連携を図っていきます。

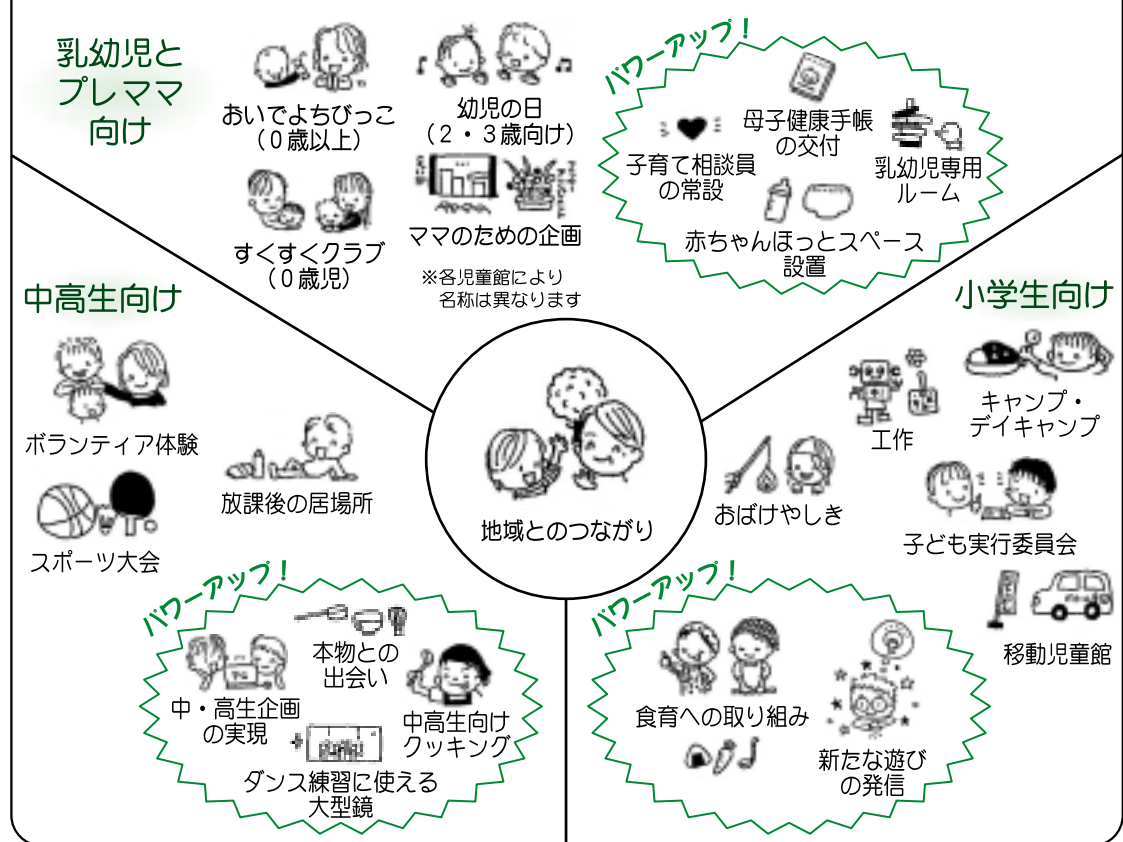
あそびバれっど  
あさひがおか児童館  
あそびバぶる～  
さかえまち児童館  
基幹型児童館が  
平成21年4月 オープン!

児童館  
イメージキャラクター  
子守熊(コアラ)

**地域の「あそびバ」としての基幹型児童館**  
基幹型児童館の愛称を児童館の原点である「遊び場」をイメージして「あそびバ」としました。「ババ」はイタリア語で「栄えあれ・万歳」を意味します。

**児童館ではこんなことをやっています!**

※**パワーアップ**は基幹型児童館、一部の地域型児童館で実施している事業です。



お母さんの作ったお弁当で楽しいランチタイム

- 基幹型**
- ①基幹型あそびバれっど あさひがおか児童館 (旭が丘2-42-5 ☎583-4346)
  - ②基幹型あそびバぶる～ さかえまち児童館 (栄町2-13-4 ☎585-8281)
- 地域型**
- ③ひらやま児童館 (平山3-26-3 ☎592-6811)
  - ④もぐさだい児童館 (百草999 ☎591-7001)
  - ⑤ひの児童館 (日野本町7-5-23 ☎581-7675)
  - ⑥みさわ児童館 (三沢217-1 ☎591-3456)
  - ⑦しんめい児童館 (神明3-10-4 ☎583-6588)
  - ⑧たまだいら児童館ふれっしゅ (多摩平2-9 ☎589-1253)
  - ⑨みなみだいら児童館 ぷらねっと (南平6-12-113 ☎599-0166)
  - ⑩まんがんじ児童館 (万願寺4-20-12 ☎583-3309)

**利用案内** (開館日と開館時間は、6月1日現在の状況です)

開館日 月曜～土曜日 (と は火曜～日曜日)  
 時間 9:30～18:00 (と は19:00まで)  
 対象者 0～18歳未満(乳幼児は保護者同伴)  
 休館日 日曜日、祝日、年末年始  
 (と は月曜日、祝日、年末年始)  
 施設内容 遊戯室、集会室、図書室、工作室、調理室、音楽室など(児童館によって異なります)

**日常の様子**

午前中の児童館  
お弁当タイム  
午後になると…  
そして夕方…

**四期目の視界**

新しい任期に入り、すでに一カ月以上経ちました。あらためて選挙戦の厳しさを思い返します。特に長期政権への批判については謙虚に受け止めたいと思います。

ところで選挙後の行政への認識ですが、三期目までとは違った感覚になっていきます。何と云うか、市政について視界が開けた感じがするのです。

これまでは、与えられた役割を果たそうと、自分なりの手法で無我夢中に走り続けてきました。仕事内容を見直す余裕は、ほとんどありませんでした。その時々で真剣に考え、市民の意見を伺い、議論を重ねながら決断してきたわけです。

登山に例えれば、危険な沢歩きや岩場登りを克服し、深い森を通り抜けたら、急に目の前が開けてきた感じ。苦しんで登ってきた山の全景はもとより、周囲の美しさまで目に入るようになった、と言えは良いのでしょうか。

かつて先輩市長に言われたことがあります。三期目まではいわば義務感に押されて仕事を進めるのだが、四期目になると全体像が見渡せるようになる。時間的にも空間的にも視界が広がるというわけです。

ですが、そこに落とし穴がありそうです。四期目の市長が心すべきことは何か。

思い上がりを戒めること  
 広がった視界を生かすこと  
 次の世代を育てること  
 チャレンジを忘れないこと

戦後最悪の不況はまだ続きますが、「初心忘るべからず」で謙虚に市政を進めたいと思います。

# ファミリーサポートセンターと 0歳児一時保育「おむすび」

利用しやすくなりました  
ファミリーサポートセンターは、手助けをして欲しい方と手助けをしたい方が会員登録(無料)をして助け合う有償ボランティアの援助活動です。  
4月から活動内容が一部変更になりました。特に保育の対象年齢が3カ月〜小学6年生に、援助の時間内活動が午前7時〜午後7時に拡がりました。詳細はお問い合わせください。



援助内容: 保育(保育園や学童クラブなどの送迎、外出時の預りなど)、家事(体調が悪い時などの食事作り、洗濯など)、妊産婦(沐浴の補助、家事)、高齢者(話し相手、買い物など) / 謝礼金: 月曜〜金曜日午前7時〜午後7時は1時間850円、30分500円。それ以外の時間と土曜

## 告知板

6月1日は人権擁護委員の日  
平成21年度人権啓発活動重点目標は「みんなで築こう人権の世紀」考えよう相手の気持ち、育てよう思いやりの心です。

人権擁護委員  
吉野美智子、鷹取百合子、能瀬廉英、日野昭和、山口徹雄、若林裕二(敬称略)

人権擁護委員の日・記念行事  
子どもたちからの人権メッセージ発表会  
6月27日(土)午後1時20分〜4時 / 市民会館小ホール 直接会場へ

活動の推進  
非行などの電話相談、監視庁ヤング・テレホンコーナー(☎03・3580・4970) (日野警察署交通課 ☎586・0110、市防災安全課)

りする育児支援サービスです。外出時やリフレッシュをした時など、保育士有資格者が責任を持ってお預かりします。また水曜日には、ベビーマッサージ講座などを実施しています。詳細はお問い合わせください。

0歳児ステーション「おむすび」(0歳児一時保育)  
0歳児ステーション「おむすび」は、生後3カ月から1歳未満のお子様を30分単位でお預かりする育児支援サービスです。外出時やリフレッシュをした時など、保育士有資格者が責任を持ってお預かりします。また水曜日には、ベビーマッサージ講座などを実施しています。詳細はお問い合わせください。



## 人権擁護委員の日特設相談

6月1日(月)午前10時〜正午 / 市役所1階市民相談室 (市長公室市民相談担当)

6月は東京都暴走族追放強化月間  
暴走族の追放は、まず家庭からそして地域から  
重点項目  
・暴走族追放気運の高揚と環境作りの推進  
・若者の交通安全意識の向上による交通事故防止  
・暴走族及び車両の不法改造業者の指導、取締り強化  
・暴走族への加入阻止と暴走族からの離脱、立直り支援  
・青少年への声かけ、対話を通じた健全育成および非行防止

活動の推進  
非行などの電話相談、監視庁ヤング・テレホンコーナー(☎03・3580・4970) (日野警察署交通課 ☎586・0110、市防災安全課)

京区) 直接会場へ / 講演「企業に於ける人権啓発とCSR」、映画「企業に求められる人権意識とは?」 / 先着1千500人 / 東京都産業労働局雇用就業部(☎03・5320・4649)

人権問題啓発映画会  
6月8日(月)午後2時〜4時30分 / 台東区生涯学習センター / 「公正採用のこころ」 / 今日もよか天気! / 「ホームタウン 朴英美のまち」 / 先着300人 / (財)東京都人権啓発センター(☎03・3876・5372)へ申込

検察審査員に選ばれたら協力  
事件などの被害にあったのに検察官が裁判にかけてくれないなどの不服がある人のために、検察審査会があります。審査員は、選挙権を持つている皆さまの中から、くじで選ばれます。審査員に選ばれたときには、国民の代表としてご協力をお願いします。なお、八王子検察審査会は、4月20日から立川市に移転しました。

立川検察審査会事務局 ☎042・845・0292  
日野市情報公開・個人情報保護運営審議会(公開)  
6月10日(水)午後2時から / 市役所5階504会議室 / 総務課文書係

用途地域変更および地区計画  
原案の縦覧と説明会  
日野ハイパス沿道地区  
縦覧期間: 6月16日(火)〜29日(月)午前8時30分〜午後5時15分  
土曜・日曜日を除く / 縦覧場所: 市役所3階都市計画課 / 縦覧区域: 川辺堀之内、上田及び宮各地内 / 縦覧内容: 日野都市計画用途地域変更及び地区計画日野ハイパス沿道地区地区計画の原案 / 説明会: 6月18日(木)午後6時30分から堀之内研修所

日野台二丁目地区  
縦覧期間: 6月16日(火)〜29日(月)午前8時30分〜午後5時15分  
土曜・日曜日を除く / 縦覧場所: 市役所3階都市計画課 / 縦覧区域: 日野台二丁目地内 / 縦覧内容: 日野都市計画用途地域変更及び地区計画日野台二丁目地区地区計画の原案 / 説明会: 6月16日(火)午後6時30分から三小(都市計画課)

電波のルールを守りましょう  
6月1日(月)〜10日(水)は電波利用環境保護周知啓発強化期間です。電波を正しく利用するための周知、啓発活動及び不法無線局の取り締まりを強化します。(総務省関東総合通信局 ☎03・6238・1939)

新町交流センターの臨時休館  
9月10日(木)は、定期清掃作業のため、臨時休館します。(日野市企業公社 ☎587・6321)

## 市民生活

後1時〜3時 / 市民自治学園 B会(☎592・1258) いずれも会場は、生活・保健センター前庭 / 地域協働課  
長期優良住宅認定制度の開始  
長期優良住宅の普及の促進に関する法律が6月4日(木)に施行されます。  
この制度は、長期にわたり良好な状態で使用するための措置が講じられた長期優良住宅建築などの計画を認定するものです。詳細は市ホームページをご覧ください。(建築指導課 ☎587・6211)

開会に先立ちポスター、キッズチャレンジの入選者の表彰があります。  
6月7日(日)午前9時30分〜午後3時 / 日野中央公園、市民プラザ / 模擬店、バザー、施設作成製品販売、福祉機器の展示、林家一門による漫才、バンド演奏など / ポスター最優秀賞: 小阪美智雄氏(ワークシヨップおちかわ屋)、キッズチャレンジ最優秀賞: 古藤明子氏(社団法人スコレ家庭教育振興協会) / 日野市社会福祉協議会(☎582・2319) 新型インフルエンザの影響で中止の場合あり。

母子保健健康通信

会場は生活・保健センター

Table with columns for 'ママ・パパクラス', '健康診査', '離乳食教室', '幼児食教室' and their respective dates and times.

電話が市ホームページから電子申請で健康課 ☎581-4111へ申し込みを転入された方へ...妊婦、3～4カ月児、6～9カ月児、1歳6カ月児、3歳児の健康診査を受けていない方は健康課 ☎581-4111へご相談を

Table for 'すくすくクラブ' with columns for dates (6月3日, 6月8日, etc.) and contact information.

すくすくクラブの問い合わせは各会場(児童館)へ

働く人たちの健康づくりをサポートします

八王子地域産業保健センターでは、従業員50人未満の事業場に勤務する職員や事業主のために、健康相談や職場環境の改善相談を行っています。

保健・医療

いずれも、申込み・問合せは健康課(☎581-4111)へ

女性なんでも健康相談 6月17日(水)・24日(水)午後予約

予防接種(BCG・ポリオ) BCG予防接種 6月10日(水)・17日(水)・24日(水)

市立病院診療室

より良いチーム医療を目指し



市立病院4階西病棟は、小児科、耳鼻咽喉科、歯科、口腔外科、皮膚科を中心とした混合病棟です。

今年2月から小児科の入院診療も再開され、とても賑やかな病棟になっています。

ポリオ日程表(6月)

Table with columns for '日程' and '会場' listing polio vaccination dates and locations.

時間は午後2時～2時45分 車での来場はご遠慮を

いお子さん対象 生後3カ月以降の接種を推奨。副腎皮質ホルモン剤(ステロイド薬)を使用している場合は相談を/長袖服持参

市立病院入院医療費の計算に包括支払い方式(DPC)を導入します

市立病院は、7月から厚生労働省が指定する「包括支払い方式(DPC)」で医療費請求をする「DPC対象病院」となります。

Comparison table between '従来方式' and '包括支払い方式(DPC)' showing changes in charges for surgery, hospitalization, and food.

と接種出来ません。いずれも母子健康手帳と予診票持参/注意: 冊子「予防接種と子どもの健康」を読み来場を

6月前期休日診療医

診療時間 9:00～17:00

診療までお待ちいただくことがあります。ご了承ください。

7日

Map and location information for 'うちの耳鼻咽喉科クリニック(耳鼻科)' and 'みぞべこどもクリニック(児科)'.

14日

Map and location information for 'にしくぼクリニック(外・内・胃科)' and '野田医院(整・皮・内科)'.

救急診療

必ず保険証をご持参ください

休日準夜診療所(内科・小児科)

Location and hours for '休日準夜診療所' at 日野本町1-7-2.

平日準夜こども心急診療所(小児科)

Location and hours for '平日準夜こども心急診療所' at 高幡1011.

休日歯科心急診療所

Location and hours for '休日歯科心急診療所' at 高幡1011.

救急テレホンサービス

Emergency telephone service information for 日野消防署 and others.

救急病院6月前期宿日直予定表

☀...昼 ☾...夜

(注)診療科目は変更される場合があります。事前に救急テレホンサービスへ問い合わせを

Large table showing emergency hospital on-call schedules for 市立病院 and 花輪病院 from June 1st to 15th.

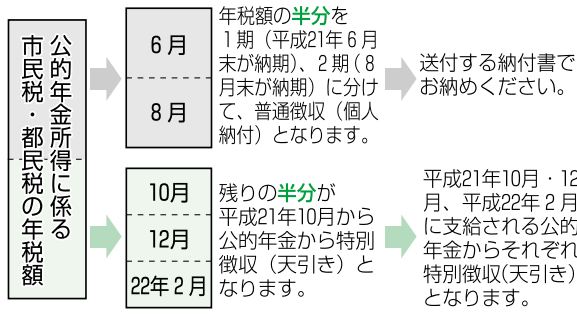
保健師・助産師(必要に応じて小児科医)による電話相談 #8000(プッシュ回線の固定電話) 03-5285-8898

# 税金

## 平成21年10月から始まります 公的年金から 市・都民税を 特別徴収(天引き)

公的年金を受給している65歳以上(平成21年4月1日現在)の方で、市・都民税が課税される方は、10月以降に支払われる公的年金から公的年金所得に係る市・都民税の特別徴収(天引き)が始まります。ただし、次に該当する方は、特別徴収されません。特別徴収する税額が、老齢基礎年金を受給する税額が、老齢基礎年金

### 特別徴収の方法



### 第6回市立病院市民公開講座 胸痛の診断と治療、狭心症の早期発見と治療について

胸痛を起すいろいろな病気と心配な症状の診断について解説し、市立病院での治療をお話しします。

6月20日(土)午後2時〜4時  
市立病院3階講堂/講師・井上宗信(市立病院循環器科部長) / 先着100人 申込多数の場合は抽選/6月12日(金)必着/までに往復ハガキ(1人1枚)で、住所、氏名(ふりがな)、電話番号を記入し、〒191-0062多摩平4の3の1市立病院総務課(☎581・2677)へ

## 後期高齢者(長寿)医療制度

後期高齢者医療保険料・国民健康保険税の年金天引きを口座振替払いに変更出来ます

平成20年度から開始された後期高齢者医療保険料、国民健康保険税の年金天引きの方で、口座振替払いを希望する場合、原則どなたでも口座振替払いに変更することが出来ます。

変更を希望する方は、届出用紙を郵送しますので、保険年金課へ連絡してください。

後期高齢者医療保険料・国民健康保険税については、保険料・保険税を支払った方が所得税・住民税の社会保険料控除として税の申告を行うことが出来ます。

ただし、被扶養者の保険料・保険税が年金天引きされている場合は、天引きされている方の控除となり、扶養者の社会保険料控除としての申告は出来ません。年金天引きされている被扶養者の保険料・保険税を扶養者

## 募集

### 市営住宅あき家人居者募集

募集住宅及び戸数：一般世帯向4戸(川原付団地2戸・向川原団地2戸) / 申込資格：市内に居住または市内の事業所に勤務している成年者(20歳未満の既婚者を含む) 所得が定められた基準内 現に同居、または同居しようとする親族がいる 住宅に困っている 申込者同居親族を含むが暴力団員でない すべてに該当する方対象

詳細は「申込みのしおり」をご覧ください/しおりの配布：6月10日(水)までの午前8時30分〜午後5時15分に市役所1階市民相談、七生支所、豊田駅連絡所にて配布 日曜日を除く/6月15日(月)(必着) までに所定の用紙を〒191・8686日野市役所財

### 日野市奨学生(高校生)

募集人数：50人/奨学金：月額1万円/対象：次のすべてに該当する方 高等学校などに在学し、学習意欲があり、生活態度が健全 本人と扶養者が昨年10月1日から市内に在住 他の奨学金の給付を受けていない 保護者の所得の合計額が制限以下 日野市奨学金選考基準に該当する/申請書の配布：市役所5階教育委員会庶務課で配布 市ホームページからダウンロード可/6月10日(水)30日(火)に申請書(保証人が1人必要。保護者でも可)、奨学生推薦書1年生は在学証明書も必要)、世帯主(またはご本人)の捺印、収入印紙(1000円)を添付してください。

### 日野市社会福祉協議会会員募集

平成21年度会員を募集します。会員会費は、本年度から再開する福祉バス「ふれあい号」の運行や高齢者や障害者の生活を支える権利擁護事業をはじめ、さまざまな地域福祉事業・ボランティア活動の向上の貴重な財源として利用します。毎年、自治会や民生・児童委員が呼び掛けています。詳細は、日野市社会福祉協議会、福祉支援センター、福祉政策課、七生支所へ

(同協議会 ☎582・2319)

### 夏休みの学校プール(ひのっ子元氣プール)開放事業の監視員

7月21日(火)〜8月31日(月)で各小学校プール管理運営委員会が指定する日(概ね5日間) / 18歳以上で水泳が出来る方対象 / 5千500円(1日5時間程度) / 講習会(講義・実技)の受講が必要 / 6月17日(水)までに文化スポーツ課へ

### 高齢者入院見舞金支給制度が変更

4月1日から高齢者入院見舞金支給制度が下表のとおり変更になりました。対象者および申請方法には変更がありません。

対象者：70歳以上(生活保護受給者、中国残留邦人支援法の支援給付を受けている方を除く)で、病气やけがなどで医療保険により7日以上継続して入院された方。

申請方法：本人または家族代

旧制度

平成21年3月31日以前の入院期間分まで適用

入院日数により見舞金額が違いました。

入院日数	見舞金額
7日以上60日以下	10,000円
61日以上180日以下	20,000円
181日以上	30,000円

年度内の上限は30,000円。

申請時期・期限  
・退院したとき、入院日数が181日以上になったとき、入院中に3月31日になったときの翌日から申請が出来ます。  
・申請期限は、上記の日から6カ月以内です。

新制度

平成21年4月1日以降の入院期間分から適用

入院日数	見舞金額
7日以上	5,000円

申請時期・期限  
・入院した日から7日を過ぎた日(8日)から申請が出来ます。  
・申請期限は、退院した日の翌日、または入院中に3月31日になったときはその翌日から1年以内です。

### 日野市認知症予防事業、脳の鍛え方講座

脳の機能の低下を遅らせて認知症になりにくい脳を作るために日常生活の中で出来ることについての講座です。

6月19日(金)午前9時30分〜正午：生活・保健センター、22日(月)午前9時30分〜正午：平山季重ふれあい館、24日(水)午後2時〜4時30分：多摩平の森ふれあい館、30日(火)午前9時30分〜正午：福祉支援センター/今日から出来る認知症予防、脳の鍛え方講座の説明、脳の健康度テスト(希望者のみ) / 講師・NP O 認知症サポートセンター職員 / 日野市社会福祉協議会(☎591・1567)へ申込

### シルバー人材センター入会案内説明会

6月1日(月)・19日(金)午前10時から/1日は同センター、19日は福祉支援センター/事業紹介概要説明/60歳以上の方対象/同センター(☎581・8171)

### 市・都民税住宅ローン控除の申告をお忘れなく

平成21年度市・都民税住宅ローン控除の対象となっていて、まだ申告をされていない方は、申告が必要です。申告期限が過ぎていますが、お済みでない方は申告をお急ぎください。前年度適用になった方でも、今年度の申告が必要です(市民税課)

### 産管理課へ

日野市障害福祉人材育成事業 精神保健福祉ボランティア講座

6月19日・26日、7月10日・17日の金曜日午後5時〜7時 / 生活・保健センター / 市内在住・在勤で精神保健福祉に関心があり、出来るだけ全回出席出来る方対象 / 20人 / 住所、氏名、電話番号を記入し、社会福祉法人日野市民たんぼの会(☎599・7203 ☎599・7299)へ FAXで申込/障害福祉課

### 申請に必要なもの

入院日数が確認出来るもの(入院費領収書など)、印鑑、口座番号などの確認が出来るもの。(保険年金課高齢者医療係)

### 日野市社会福祉協議会高幡事務所

〒191-0031高幡1011日野市社会福祉協議会高幡事務所(☎591・1567)へ郵送または持参

(広告)

### エンジェルフォトギャラリー

毎月抽選で6ヶ月から1歳半までの赤ちゃんを無料撮影して、抽選で2名の赤ちゃんをこのギャラリーに掲載いたします。<申し込み> (有)ベッティ写真館 多摩平店581-1245 日野店 581-0216

日野市このかちゃん 日野市さきちゃん

# 子ども・保護者向けイベント

## 夏休み子ども村in長野

共同生活を通して「食」と「農」を体験しませんか？  
7月22日(水)～24日(金)/長野県白馬村/牛の乳搾り、ジャガイモなどの収穫、ホタル鑑賞<sup>※</sup>が、市内在住の小学3～6年生対象/60人 申込多数の場合は抽選/2万9千800円/6月6日(土)午後1時～4時にJA東京みなみ本店地域振興部(☎594・1011)へ

## 6月の幼稚園

「幼稚園においてよき小麦粉粘土を作ってあそぼう!」:19日(金)午前9時30分～11時30分/第二幼稚園(☎591・4125)  
なかよしキッズ/絵の具で遊ぼう!:9日(火)午前9時30分～11時30分/第三幼稚園(☎581・7127)

「ひよこの日」泥んこ遊びをしよう!:25日(木)午前9時15分～11時15分/第四幼稚園(☎583・3903)

「いちごの日」新聞紙であそぼう!:16日(火)午前9時30分～11時30分/第五幼稚園(☎592・0432)

「ちゅーりっぷの日」小麦粉粘土で遊ぼう!:16日(火)午前9時30分～11時30分/第七幼稚園(☎586・3770)

いづれも、未就園児と保護者対象

## 6月の保育園

親子で体験保育  
16日(火)～18日(木)午前9時45分～11時/親子で半日保育園生活を体験 給食あり(360円)/各日2組/5日(金)までにもぐさ台保育園(☎591・0880)へ

## おたのしみ会

12日(金)午前10時～11時/歌と遊びを通じて交流。健康、食育、子育てアドバイス 希望者に身体測定<sup>※</sup>。たかはた保育園(☎591・2679) 園庭で遊ぼう  
3日～24日の毎週水曜日午前10時～11時 雨天中止/未就学児と保護者対象/みなみだいら保育園(☎591・2468)

初めての妊娠ママさんあつまりませんか  
9日(火)午前9時30分～11時/初めてパパとママになる方対象/しんさかした保育園(☎584・8277)

## わらべうたで遊ぼう

8日(月)午前10時～11時/0～2歳児と保護者対象/おおくぼ保育園(☎584・3690) 園庭で遊ぼう  
8日(月)午前9時30分～11時 雨天の場合は保育室/未就学児と保護者対象/たかはた台保育園(☎591・2231)

ふれあいひろばせくら文庫  
5日(金)～19日(金)午前10時～午後6時/5日(金)午前10時30分～午後6時/5日(金)午前10時30分～午後6時/5日(金)午前10時30分～午後6時/5日(金)午前10時30分～午後6時

「ことのは」によるお話会<sup>※</sup> / ひらやま保育園(☎581・9225)

## 6月の児童館

キャンパス・デイキャンプに参加しませんか  
キャンパス(1泊2日):日程は下表のとおり。会場は旧百草台小学校/集団生活・戸外活動が出来る市内在住の小学3～6年生対象 事前準備会<sup>※</sup>/各館50人/1千500円/抽選のため8/ガキ持参/6月2日(火)～8日(月)の午前9時30分～午後6時に各児童館へ申込 日曜日を除く。電話申込、複数館への申込不可

デイキャンプ(日帰り):日程は左表のとおり。会場は各児童館とその周辺/市内在住の小学1・2年生対象 事前準備会<sup>※</sup>/各館42人/500円/抽選のため8/ガキ持参/6月2日(火)～8日(月)の午前9時30分～午後6時に保護者が各児童館へ申込 日曜日を除く。電話申込、複数館への申込不可

児童館キャンプ及びデイ・キャンプ日程表

児童館名	キャンプ	デイ・キャンプ
ひの児童館 (☎581-7675)	7月31日(金)～8月1日(土)	7月25日(土)
しんめい児童館 (☎583-6588)	7月31日(金)～8月1日(土)	7月23日(木)
みさわ児童館 (☎591-3456)	8月1日(土)～2日(日)	7月25日(土)
もぐさだ児童館 (☎591-7001)	8月1日(土)～2日(日)	7月25日(土)
ひらやま児童館 (☎592-6811)	8月2日(日)～3日(月)	7月24日(金)
あさひがおか児童館 (☎583-4346)	8月2日(日)～3日(月)	7月22日(水)
まんがんじ児童館 (☎583-3309)		7月18日(土)

まんがんじ児童館はデイ・キャンプのみになります。

## 移動幼児の広場

4日(木):高幡台団地商店街前の公園、18日(木):南百草地区センター 雨天の場合は夢が丘小学児童クラブ/午前10時30分～11時30分/体操、手遊び、制作<sup>※</sup> /乳幼児と保護者対象/もぐさだ児童館(☎591・7001) ちびっこらんど  
26日(金)午前10時20分～11時30分/2・3歳児とママの体操/乳幼児と保護者対象/タオル、水筒、上履き持参/ひの児童館

(☎581・7675) プレイルーム  
8日(月)～12日(金)・19日(金)・22日(月)・26日(金)午前10時30分～正午/大型遊具を使用した室内自由遊び<sup>※</sup>/乳幼児親子対象/さかえまち児童館(☎585・8281)

お父さん大好きサタデー 3B体操  
27日(土)午前10時～11時30分/歩いて遊べる幼児とお父さん対象/30組/飲み物、上履き持参 動きやすい服装で/8日(月)午前9時30分～11時/あさひがおか児童館(☎583・4346)へ

ベビーとママの3B体操  
12日(金)午前10時30分～11時30分/ベビーマッサージ、親子でエクササイズ<sup>※</sup>/概ね1歳6カ月までの乳幼児親子対象/しんめい児童館(☎583・6588)

移動児童館ちびっこWA  
17日(水):豊田地区センター、25日(木):二小学重クラブ 直接会場へ/午前10時30分～11時30分/乳幼児と保護者対象/ひらやま児童館(☎592・6811)

ちびっこひろば  
30日(火)午前10時30分～11時30分/体操、手遊び<sup>※</sup>/乳幼児と保護者対象/まんがんじ児童館(☎583・3309)

わらべうた  
9日(火):首がすわっているハイイ出来るくらいの子と保護者対象、23日(火):1歳以上の歩けるくらいの子と保護者対象/午前10時30分～11時30分/みさわ児童館(☎591・3456)

乳幼児の集い/プチすくすく  
10日(水):概ね3～12カ月の親子対象、5日(金):概ね1歳の親子対象、12日(金):概ね2・3歳の親子対象/午前10時30分～11時30分/ふれあい遊び、コーナー遊び、体操、手遊び<sup>※</sup>/たまたみ児童館ふれっしゅ(☎589・1253)

親子ふれあい教室  
17日(水)午前10時30分～11時:概ね3～8カ月の親子対象、17日(水)午前11時10分～11時40分:9カ月～1歳の親子対象/みなみだいら児童館ぶらなつと(☎599・0166)

日野市民体育大会少年軟式野球競技  
7月12日からの毎週日曜日/多摩川グラウンド/小学生チーム対象 原則、市内在住者で構成/1チーム2千円 主将会議(6月21日(日)午後6時から生活・保健センターで開催)で徴収/6月12日(金)午後5時(必着)までに所定の申込用紙(市役所5階文化スポーツ課、南平体育館にあり)を〒191・0001 6神明2の12の17アド成光ビル2階日野市体育協会事務局(☎582・5770)へ

サッカー4級審判取得講習会  
6月14日(日)午前9時～午後5時/午前は市役所5階505会議室(講義)、午後は七小(実技)/中学生以上で新規に資格を取得したい方対象/先着100人/一般7千500円、ユース・ジュニアユース5千500円(登録料含む)/6月10日(水)までに申込書(市役所5階文化スポーツ課にあり)を〒191・0001 6神明2の12の17アド成光ビル2階日野市体育協会事務局(☎582・5770)へ

図書館のおはなし会  
6月4日(木)・11日(木)・18日(木)・多摩平図書館(☎583・2561)、10日(水):中央図書館(☎586・0584)、3日(水)・17日(水):高幡図書館(☎591・7322)、24日(水):百草図書館(☎594・4646)

いづれも0～2歳児、3～6歳児、小学生以上対象/時間は

役所5階文化スポーツ課にあり)を〒191・0001 6神明2の12の17の101日野市サッカー連盟・城戸孝(☎090・8581・6583)へ

子育てカフェ「モグモグ」で食事を楽しませんか  
子育てカフェ「モグモグ」は一般の方にも食事を楽しまないただける開放日を設けました。6月6日(土)午前11時～午後4時 ランチタイム午前11時30分～午後1時/日替わりランチ500円、アイスコーヒー130円<sup>※</sup>が/子育てカフェ「モグモグ」(☎593・1415) 車での来場は遠慮を

コスモスの種まき参加者募集  
6月21日(日)午前10時～11時 小雨実施/豊田南区画整理地内水路わき(豊田1丁目8番地先)/各団体・個人で指定区画にコスモスの種まきを行う。種まき後、間引き作業(2回程度)、草取りなどの維持管理を行う/共催:財日野市環境緑化協会/6月12日(金)までに緑と清流課へ

丹精込めた花いっぱい自慢の庭や、花壇を発表・表彰するガーデニングコンテストと写真展を開催します。コンテストの結果は「日野市民ふれあい福祉まつり」で発表・表彰を行います。

ガイドニングコンテスト  
6月7日(日)/日野中央公園/午前10時5分から表彰式を開催写真展/ガイドニングコンテスト参加者の写真を展示  
6月8日(月)～18日(木)午前8時30分～午後5時15分 日曜日を除く。18日は午後3時まで/市役所1階市民ホール  
いづれも、問い合わせは(財)日野市環境緑化協会(☎585・4740)

自由な発想で図書館のヤングコーナーを盛り上げてくれるヤングスタッフ(実行委員)を募集します。

7月/平成22年3月/作家講演会開催、リスト作り、本の展示などの企画会議/市内在住・在学の高校生、大学生対象 申込多数の場合は抽選/詳細は図書館ホームページをご覧ください/多摩平図書館(☎583・2561)

6月7日(日)午前10時～午後4時/日野中央公園南西隅/文化スポーツ課

6月7日(日)午前10時～午後4時/日野中央公園南西隅/文化スポーツ課

6月7日(日)午前10時～午後4時/日野中央公園南西隅/文化スポーツ課

6月7日(日)午前10時～午後4時/日野中央公園南西隅/文化スポーツ課

6月7日(日)午前10時～午後4時/日野中央公園南西隅/文化スポーツ課

空室状況	5月26日現在
大成荘	6月
日野山荘	1月
	2月
	3月
	4月
	5月
	6月
	7月
	8月
	9月
	10月
	11月
	12月
	13月
	14月
	15月
	16月
	17月
	18月
	19月
	20月
	21月
	22月
	23月
	24月
	25月
	26月
	27月
	28月
	29月
	30月

空室あり...空室少し...空室(大成荘は団体棟のみ) x...満室  
お申し込みは、大成荘(☎0120-489-571 午前9時～午後7時) 日野山荘(☎0120-308-513)

# ご案内

子育てカフェ「モグモグ」で食事を楽しませんか  
子育てカフェ「モグモグ」は一般の方にも食事を楽しまないただける開放日を設けました。6月6日(土)午前11時～午後4時 ランチタイム午前11時30分～午後1時/日替わりランチ500円、アイスコーヒー130円<sup>※</sup>が/子育てカフェ「モグモグ」(☎593・1415) 車での来場は遠慮を

# スポーツ

日野市民体育大会少年軟式野球競技  
7月12日からの毎週日曜日/多摩川グラウンド/小学生チーム対象 原則、市内在住者で構成/1チーム2千円 主将会議(6月21日(日)午後6時から生活・保健センターで開催)で徴収/6月12日(金)午後5時(必着)までに所定の申込用紙(市役所5階文化スポーツ課、南平体育館にあり)を〒191・0001 6神明2の12の17アド成光ビル2階日野市体育協会事務局(☎582・5770)へ

# ご案内

子育てカフェ「モグモグ」で食事を楽しませんか  
子育てカフェ「モグモグ」は一般の方にも食事を楽しまないただける開放日を設けました。6月6日(土)午前11時～午後4時 ランチタイム午前11時30分～午後1時/日替わりランチ500円、アイスコーヒー130円<sup>※</sup>が/子育てカフェ「モグモグ」(☎593・1415) 車での来場は遠慮を

# スポーツ

日野市民体育大会少年軟式野球競技  
7月12日からの毎週日曜日/多摩川グラウンド/小学生チーム対象 原則、市内在住者で構成/1チーム2千円 主将会議(6月21日(日)午後6時から生活・保健センターで開催)で徴収/6月12日(金)午後5時(必着)までに所定の申込用紙(市役所5階文化スポーツ課、南平体育館にあり)を〒191・0001 6神明2の12の17アド成光ビル2階日野市体育協会事務局(☎582・5770)へ

# ご案内

子育てカフェ「モグモグ」で食事を楽しませんか  
子育てカフェ「モグモグ」は一般の方にも食事を楽しまないただける開放日を設けました。6月6日(土)午前11時～午後4時 ランチタイム午前11時30分～午後1時/日替わりランチ500円、アイスコーヒー130円<sup>※</sup>が/子育てカフェ「モグモグ」(☎593・1415) 車での来場は遠慮を

## 芸術文化の薫るまち

### 第九コンサート'09合唱団員募集

7月5日(日)から、  
毎週日曜日に練習

12月20日(日)午後1時開演 / 市民会館大ホール / 7月5日(日)から、毎週日曜日の午前中に練習あり / ソプラノ、アルト、テノール、バス100人 / 参加費1万円 楽譜代実費、高校生以下は無料 / 6月15日(月)までに往復八ガキで。往信用裏面に住所、氏名、年齢、希望パート、第九と合唱の経験、および楽譜の有無を記入し、〒191-8686日野市役所企画調整課芸術文化担当へ



いっしょにコンサートをつくりませんか?

## 公民館の催し

高齢者市民企画・木曜談話室  
日野・歴史の散歩道「緑の崖線と日野ハイパス」  
6月11日(木)午後2時~4時 / 中央公民館高幡台分室 / 紹介者・山倉一穂氏(高齢者市民企画者) / 概ね60歳以上の方対象 / 先着15人 / 上履き、筆記用具持参 / 同館高幡台分室(☎592・0864)へ申込

公民館映画会「絵の中のぼくの村」ベルリン国際映画祭銀熊賞受賞作品  
6月27日(土)午前10時と午後2時からの2回上映 / 中央公民館高幡台分室 / 監督:東陽一、出演者:松山慶吾、松山翔吾、原田美枝子、長塚京三が / 各回先着60人(事前申込) / 上履き持参 / 同館高幡台分室(☎592・0864)へ申込

遊友子ども将棋道場  
6月13日(土)午前9時~正午 / 中央公民館 / 同館(☎581・7580)へ申込

パソコンサン講座「ゼロからスタート」  
6月17日~7月22日の毎週水曜日午後2時~4時 / 中央公民館(☎589・1262)へ

館 / 講師:北住敏磨氏(市民ボランティア) / 16人 申込多数の場合は抽選 / 6月7日(月)消印有効)までに往復八ガキで。往信用裏面に住所、氏名、年齢、性別、電話番号を記入し、〒191-0011日野本町7の5の23中央公民館パソコンサン講座係(☎581・7580)へ

バラエティサロン「南の島より吹く風」バリ島のガムランと踊り  
6月20日(土)午後2時~3時30分 / 中央公民館 / 曲目:竹・青銅のガムランによる歓迎の踊りと宮廷舞踊 / 出演:トウラン・ブルー / 先着70人 / 1歳未満就学児8人の保育あり(要予約) / 同館(☎581・7580)へ申込

## 講習・学習会

ベビーマッサージ講座「パパも一緒にどうぞ」  
6月20日(土)午後3時~4時15分 / 地域子ども家庭支援センター / 多摩平 / 生後3~5カ月の赤ちゃんと保護者対象 / 初めての受講者優先 / 先着10組 / 6月9日(火)午前9時30分から同センター(☎589・1262)へ

## 東部会館温水プールいきいき教室参加者募集

わくわくカヌー教室  
6月13日(土)・14日(日)午前7時30分~9時30分 / 各10人 / 5千500円  
肩こり腰痛解決水中ウォーキング教室  
6月25日(木)・26日(金)午前10時~11時 / 10人 / 2千700円  
ウォーキングアドバンス  
6月16日(火)・17日(水)午前11時~午後1時 / 6時 / 1回30分程度。直接会場へ

四中地区青少年育成会「ウオクラリ」手作り広場  
6月14日(日)午前8時20分~午後3時 / 雨天実施 / 六小 / 100円 / 弁当、お椀(豚汁サービスあり)、敷物、雨具持参 / 6月5日(金)までにEメールで。住所、氏名、電話番号を記入し、四中地区青少年育成会(4chun-sei@go.jp)へ / 武藤(☎586・2369)へ

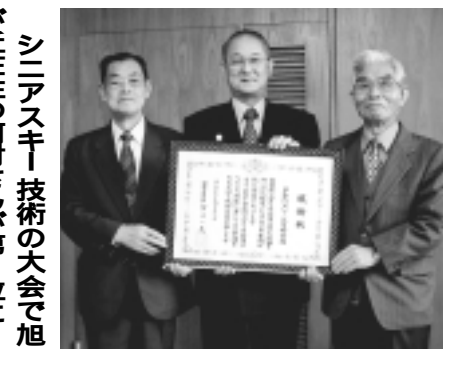
## 催し

多摩川クリーン愛好会が国土交通大臣表彰を受賞  
多摩川クリーン愛好会が、長年にわたる多摩川での清掃・保全活動に著しい功績があったと認められ、第20回「みどりの愛護」功労者国土交通大臣表彰を受賞しました。

## ますの話題

多摩川クリーン愛好会が国土交通大臣表彰を受賞  
多摩川クリーン愛好会が、長年にわたる多摩川での清掃・保全活動に著しい功績があったと認められ、第20回「みどりの愛護」功労者国土交通大臣表彰を受賞しました。

シニアスキー技術の大会で旭が丘在住の河村さんが第1位!  
旭が丘在住の河村博次さんが3月29日に菅平高原スキー場で行われた南関東ブロックシニアスキー技術選手権大会男子1組の総合得点で1位に輝きました。今後の活躍が楽しみです。



ストレッチ&リズム体操 6月8日(月)・22日(月)・29日(月)午前10時30分~11時50分 / 多摩平の森ふれあい館 / 指導: / 概ね50歳以上の方対象 / 10人 / 1回1千円 3回2千円 / 上履き、タオル、飲み物持参 動きやすい服装で / 斉藤(☎582-1067)

日野市民健康増進・介護予防対策事業 6月15日~9月14日の毎週月曜・木曜午前9時30分~11時(全8回を3期) / リハビリセンターとよだ(豊田) / 筋トレ・脳トレ / 介護福祉士による指導 / 市内在住者対象 / 1期10人 / 1期3千600円 / 上履き、タオル、コップ持参 / 同施設(上村☎589-5561)

多摩南吹奏楽団団員募集 毎週日曜午後1時~5時または午後6時~9時 / 五小など / 6月14日(日)に市民会館大ホールで開催する定期演奏会などの練習 / ホルン、トランペット、クラリネット、パーカッション / 月2千円 高校生1千円、中学生500円 / 中馬(☎090-2413-0045)

朗読サークルひの20周年記念朗読会 6月21日(日)午後1時~3時 / 市民会館小ホール / 原作・井上ひさし「水の手紙」 / 吉峰(☎586-3374) / 介護予防実践運動指導員養成講座 6月24日~7月29日の水曜・土曜・日曜日で週1~2回 / 詳細は問い合わせを / (財)社会教育協会(☎586-6221)

体験保育にいらっしやいませんか 6月18日(木)・19日(金)午前9時~11時30分 / ひよこハウス多摩平 / 3歳クラス体験保育 / 3歳児の親子対象 / 各日先着3組 / 同園(梶谷☎582-8861)へ申込

ボランティア募集「子どもたちといっしょにおやつを作りませんか」 6月21日(日)午後1時30分~4時 / 平山台健康・市民支援センター / 参加者も募集(参加費300円) / 日野・発達障害を考える会(伊藤☎090-4138-3282)へ申込

ひの社会教育センターから 40周年記念講演会... 6月28日(日) 7月5日(日)午後2時~3時30分 「ALWAYS三丁目の夕日」の時代の洋楽ポップス 私の墨絵人生マチスとの出会い こどもたちの魅力を育てる!(ミュージカル教室、合唱団、体操スポーツ教室ほか) カシカシュのゆうこさんと作る「ケーキ&ジュレ」 いきいき健康クラブうたの会 / 費用等、詳細は問い合わせを / 同センター(☎582-3136)

もよおし うたごえinひの 6月20日(土)午後6時~9時 / 多摩平の森ふれあい館 / 100人の歌声喫茶 / 800円(軽食付) / 前田(☎090-8811-4012)

映画会「裁判員制度・もしもあなたが選ばれたら」 6月6日(土)午後2時~4時 / 談話室ひなたぼっこ(大坂上) / 弁護士の解説あり / 300円(茶菓子代) / 平賀(☎581-1383)

舞ステップダンスパーティー 6月7日(日)午後1時30分~4時 / 生活・保健センター / 500円 / 山田(☎090-7257-4609)

ネクサスダンスサークル10周年記念ダンスパーティ 6月13日(土)午後6時30分~9時 / 生活・保健センター / 1千円 手料理、飲み物 / 鈴木(☎581-1454)

ナツメロカラオケをみんなで歌う会 6月20日(土)午後2時30分~5時 / 多摩平の森ふれあい館 / ナツメロをみんなで合唱 / 400円(飲み物付き) / 前田(☎090-8811-4012)

人形劇サークルうどの大木・うきうき人形劇 6月20日(土) 午前11時から 午後1時30分 / 生活・保健センター / 300円 5歳児~小学生200円 / 原田(☎586-9519)

スポーツ 日野市ソフトテニス連盟ジュニアテニス教室 6月6日~7月25日の毎週土曜午前9時~正午 7月18日を除く / 多摩平第5・6コート / 指導: / 小学4年~中学3年生対象 / ラケット貸与 / 島田(☎584-3135)へ申込

初心者弓道講座 6月13日(土)~12月6日(日)(全20回) / 午前9時~正午 / 南平体育館 / 市内在住・在勤・在学の高校生以上対象 / 25人 / 5千円(保険料) / 6月10日(水)までに往復八ガキで。住所、氏名、年齢、電話番号を記入し、〒191-0001栄町2-5-23大工原栄三郎(☎584-6903)へ

日野市テニス協会初級・中級者講習会 7月12日(日)午前9時~午後1時 / 旭が丘中央公園テニスコート / 1千円 / 6月30日(火)までに同協会(勝山☎080-3415-5460)へ

日野ソフトテニス連盟から 中級者講習会... 6月18日(木)午前9時~午後5時 / 旭が丘中央公園テニスコート / 初心者歓迎 / 300円 / 山崎(☎587-1638夜間) / 日野市選手権大会... 6月28日(日)午前9時~午後5時 予備日7月5日(日) / 多摩平第一公園テニスコート / 男子・一部・二部・壮年、女子・一部・二部 / 1組2千円 / 6月21日(日)までに浦上(☎581-3750)へ

日野市ミニテニス協会 7月3日(金)午前9時15分~午後3時30分 / 南平体育館 / ダブルス / 700円 会員500円 / 6月25日(木)までに同協会事務局(五十嵐☎592-5682)へ申込

# みんなの メモ帳

原稿締め切り日

7月1日号  
.....6月9日(火)  
7月15日号  
.....6月23日(火)

原稿は郵送かご持参、または市ホームページから電子申請で受け付け/政治・宗教・営利に関するものは掲載不可/問い合わせは各文末の代表者へ。市は関与していません/特に記載のないものは原則無料/掲載後に苦情があったものは、今後の掲載を見合わせていただきます/掲載された記事は、市ホームページで広報ひのPDF版・テキスト版にも掲載されます

## 講習・学習会

**日野団塊世代広場から 初心者向け染色講座**... 6月2日(火)・16日(火) 午後1時30分～3時30分/3千円/10人/丸山(☎592-3907) **太極拳で健康になろう**... 6月2日(火)・16日(火) 午前10時～11時30分/1回500円/タオル、上履き持参 動きやすい服装で/原(☎050-7545-0424)

**パソコン自習室**... 6月の毎週火曜・木曜・土曜日午前10時～午後4時 入退室自由/初心者歓迎/佐藤(☎090-8810-7206)/いずれも、平山台健康・市民支援センター/FAXで同会(☎042-843-8925)へ申込 **社交ダンス無料講習会** 6月の毎週水曜日午後7時～9時/ひの社会教育センター/指導<sup>お</sup>/スロー&クイック(木部☎581-4024)

**ラストプランニングノートをご存知ですか** 6月3日(水)午前10時30分～正午/多摩消費生活センター(立川市)/先着30人/1千円/NPO法人多摩FP研究会(☎042-660-0460☎042-660-0488)へ申込

**のびのびヨガの体験見学** 6月5日～26日の毎週金曜日午後6時45分～8時15分/中央福祉センター/バスタオル持参 動きやすい服装で/堀越(☎584-5856午前中)へ申込 **ヨガサークル体験会** 6月5日(金) 午前10時～11時30分/旭が丘地区センター/初心者、お子さん連れの方歓迎/佐藤(☎090-6928-0413午前9時～午後6時)へ申込

**日野精神障害者家族会学習会「いざという時の介護保険制度」** 6月6日(土)午後1時30分～3時30分/福祉支援センター/30人/片岡(☎592-8993)

**誰でもできる実践護身術** 6月6日からの毎週土曜日午後6時30分～8時30分/多摩平の森ふれあい館/高校生以上対象/1回2千円/詳細はホームページを参照/やんわり護身術の会(吉田☎080-6801-7095)

**パソコンなんでも相談とワンポイントレッスン** 6月8日(月)・22日(月) 午後3時30分～5時/6人/20分500円/京王ほっとネットワーク(京王高幡SC内)/多摩IT普及会(吉野☎582-3369)へ申込

**女声合唱団コーロ・フィオレッティ「合唱連続講座」** 6月9日(火)・16日(火)・23日(火) 午前9時30分～正午/多摩平の森ふれあい館 勤労・青年会館/曲目・ふるさとの四季<sup>ほ</sup>/林(☎585-7847)

**手芸くらぶSugar time「おしゃべりしながらチクチク手作り」** 6月9日(火)・18日(木)・28日(日) 午前10時～午後4時30分/平山季重ふれあい館

/ご都合の良い時間に/500円(材料費)/山田(☎593-5153)

**かなざわ助産院から 赤ちゃん交流会**... 6月9日(火)午前10時～正午/同院(多摩平)/1カ月～1歳児対象 **マタニティ・ヨーガ**... 6月23日(火)午後2時30分～4時/多摩平の森ふれあい館/助産師の指導<sup>お</sup>/妊娠15週以上の妊婦対象 要予約/8組/1千500円/バスタオルなど持参/同院(☎587-6055)

**心のヨガ「心と体の緊張を緩めていく...」** 6月11日(木)・18日(木)・24日(水) 午後1時30分～2時30分、7月2日(木) 午前10時～11時/多摩平の森ふれあい館/初心者歓迎/1回1千円/ヨガマット、タオル持参 動きやすい服装で。マット貸し出し<sup>お</sup>/町井(☎080-3460-1758)

**東京都指定訪問介護員(ホームヘルパー)養成研修2級課程** 6月11日(木)～8月28日(金)のうち講義18日、実習6日/NPO法人ケア・センターやわらぎ研修センター(立川市)市内および近隣市の同法人事業所/30人 申込多数の場合は抽選/5万6千800円/6月4日(木)午後5時までに同法人(☎523-3552)へ申込

**パソコン講習会「ワードでハガキの作成・暑中見舞」** 6月11日(木) 午前9時30分～11時30分、午後1時～3時/生活・保健センター/初心者対象/各7人/1千円/村上(☎584-1381)へ申込

**今日からあなたが主役!～マジック教室** 6月13日(土)午後1時30分～3時/湯沢福祉センター/トランプの手法/ゆざわ・ここからネット(☎593-5959)へ申込

**ひの21世紀みらい塾講座** 6月13日(土) 27日(土) 午後2時～4時/市民会館会議室/日本の医療・年金・福祉の特徴と問題点 社会保障を考える視点/費用等、詳細は問い合わせを/増田(☎585-1585)

**NPO法人日野・市民自治研究所から 百年に一度の経済危機と憲法**... 6月13日(土) 午後2時30分～4時30分/実践女子学園生涯学習センター(日野駅前)/300円 **憲法と資本主義を読む**... 6月16日(火) 午後7時～9時/日野・市民自治研究所(日野本町)/500円/同研究所(☎☎589-2106)

**みどりの調査団「公園の樹木を調べよう」** 6月14日(日) 午前9時～正午/多摩平の森ふれあい館前集合/筆記用具、飲み物持参/環境情報センター(☎581-1164)

**日野・発達障害を考える会「家庭でもできる支援のヒント」** 6月14日(日) 午後1時30分～4時30分/平山台健康・市民支援センター/500円 会員100円/お子さん入場可/宮崎(☎080-5454-2376)

**中央大学公開講演会「認知症者の理解～もし家族が認知症になったら」** 6月14日(日) 午後2時から/新町交流センター/鎌田(☎583-9040)

**アロマテラピー講座と陰ヨガ講座** 6月14日(日) 午後1時30分～3時 午後3時10分～4時40分/多摩平の森ふれあい館/アロマテラピー 陰ヨガ/12人/各1千円/はヨガマット持参/榎良(☎090-1334-1210)へ申込

**歯科衛生士による歯みがき指導** 6月18日(木)・19日(金) 午前10時～11時30分/さんぽっぴひろば(程久保)/幼児と保護者対象/歯ブラシ持参/NPO法人日野どんぐりの丘幼児教室(☎592-4761)

**やさしい創作新舞踊講習会** 6月18日(木) 午後3時～4時/落川交流センター/山崎(☎591-3563)へ申込 **ゆる～く、ちゃんばら体操!** 6月20日(土) 午前9時30分～11時30分/平山季重ふれあい館/木刀を使ってエクササイズ/薫風四神 築根(☎090-2664-1911)

**日野の自然を守る会から 観察会「ほ、ほ、ほたる来い」**... 6月20日(土) 午後6時30分～9時 雨天中止/高尾駅南口改札集合/300円 小・中学生100円/持ち物等、詳細は問い合わせを/江直(☎583-6808午後8時～9時)

**ミニ観察会「高麗川駅・白銀平」**... 6月28日(日) 午前7時50分～午後3時15分 雨天中止/八王子駅1番線中央付近集合/200円 小・中学生100円/持ち物等、詳細は問い合わせを/山本(☎042-621-0934午後7時以降)

**日本野鳥の会「梅雨時でもバードウォッチング」** 6月20日(土) 午前9時45分に南平駅改札集合。正午解散/先着25人/雨具持参/同会(渡辺☎593-6877)へ申込

**日野市マンション管理士会「分譲マンションの管理セミナーと情報交換会」** 6月21日(日) 午後1時30分～4時30分/福祉支援センター/マンションの長期修繕計画とライフプラン 管理費等の滞納対策/30人/同会(佐々木☎593-1502)へ申込

**親力アップ講座** 6月23日(火) 午前10時～11時30分/多摩平の森ふれあい館/ココロの強い子に育てる/50人 15人の保育<sup>お</sup>/200円/(社)スコレ家庭教育振興協会(上野☎090-5414-2366)

**パソコン入門教室** 6月30日～9月29日の火曜日 午後1時～3時(全12回)/豊田駅北交流センター/20人/1回500円/まちづくりフォーラム・ひの(松村☎582-0070)

**たのしいジョギング教室 in HI NO** 7月4日(土) 午後4時から/市民の森スポーツ公園 雨天の場合別プログラム/コニカミノルタ陸上競技部による指導<sup>お</sup>/小学生以上対象 小学生は保護者同伴で/500円 小・中学生100円/靴、タオル持参 動きやすい服装で/6月19日(金)までにハガキまたはFAXで。参加者全員の住所、氏名、年齢、電話番号、「たのしいジョギング教室」を記入し〒191-0011日野本町3-3-1レクセルヒルズ日野532大野弘(☎090-9315-2627☎582-1883午後7時～10時)へ

## 美術・音楽

**HAPA写真展** 6月10日(水)～14日(日) 午前10時～午後5時 10日は午後1時から、14日は午後3時まで/市民会館展示室/吉田(☎090-6026-8419午後7時以降)

**操洋会展** 6月16日(火)～21日(日) 午前11時～午後6時 16日は午後1時から、21日は午後4時まで/市民会館展示室/油彩・水彩・パステル画<sup>ほ</sup>/出水(☎591-4799)

**日野四季の会写真展** 6月5日(水)～7日(日) 午前9時30分～午後5時 7日は午後4時まで/市民会館展示室/宇都宮(☎581-5950)

**ばらの会内藤貴美遺作展** 6月9日(火)～14日(日) 午前10時～午後5時 14日は午後4時まで/とよだ市民ギャラリー/高橋(☎591-4059)

**チャリティー絵画小品展** 6月5日(金)～10日(水) 午前11時～午後6時/次男画廊(国分寺市)/影山(☎090-8430-9743)

**癒しのパステル画を描く会** 6月7日(日) 午前10時30分～正午/多摩平の森ふれあい館/詳細は問い合わせを/荒川(☎581-8341)

**三小コーラス・コール日野台「あじさいコンサート」** 6月20日(土) 午後2時から/三小/曲目・白いうた青いうた<sup>な</sup>/上履き持参/守屋(☎583-7724)

## ごあんない

**(財)日野自動車グリーンファンドで自然環境保全活動を助成** 助成対象期間11月1日(日)～平成22年10月31日(日)/総額750万円/詳細は問い合わせを/7月31日(金)までに助成金申請書に記入し、〒191-8660日野台3-1-1(財)日野自動車グリーンファンド事務局(☎586-5369)へ

**みんなであそぼう!ジュニア3B体操** 6月2日(火)・9日(火) 午後4時～5時/平山台健康・市民支援センター/幼稚園児～小学校低学年対象 保護者同伴で/上履き、飲み物、タオル持参/山科(☎587-1857)

**ならの木「朗読の午後」** 6月5日(金)・6日(土) 午後2時30分/ならの木(豊田駅南口)/1千500円(軽食付き)/原作・宮部みゆき「器量ごのみ」/奈良(☎584-8049)へ申込

**「リズム&ハーモニー」ダンスパーティー** 6月6日(土) 12日(金) 13日(土) 午後1時～4時/八王子クリエイティブホール 新町交流センター/各80人/800円 500円 700円/井上(☎090-2532-6494)

**日野掃除に学ぶ会～高幡不動駅周辺のおそうじ** 6月10日(水) 午前6時～7時/京王線高幡不動駅南口バス停付近集合/軍手持参/同会(惟住☎070-6545-1493)

**子どもや教育を語ろう<sup>33</sup>子どもや私にとっての水や太陽とその目印<sup>23</sup>** 6月13日(土) 午後2時～4時/ひの社会教育センター/椿城(☎591-2267)

**フリーマーケット出店者募集** 6月14日(日)・7月12日(日) 午前9時～午後3時 雨天中止/高幡不動尊境内/2千円/リサイクル運動友の会(☎579-4003)



# 6月は浸水対策強化月間です

雨期に向かう今月は、浸水対策強化月間です。浸水対策や訓練など、防災意識の向上に取り組みましょう。

## 家のまわりを再点検し、土砂災害へ備えましょう

長雨や集中豪雨で地盤が緩み、がけやよす壁などの崩壊が起こりやすい季節になりました。特に切り立った崖や、排水施設のないよう壁で覆われている家では、大きな被害を受けるばかりでなく、隣接する方々の生命・財産にまで危険を及ぼしかねません。市内でも、昨年8月に発生



土砂崩れのため通行止め

した集中豪雨によって土砂崩れが発生し、自宅から一時避難をした家庭がありました。日頃から家の周りの安全を確かめ、危ない石積みや土留めは補強し、雨水の排水をよくするなどして、安全対策を心がけましょう。すでに、東京都などの関係機関から安全対策などの措置をとるよう勧告を受けている方は、必ず、補強・改良などの工事を行ってください。

住宅金融支援機構では、宅地造成等規制法により、がけ崩れ防止などに関して勧告や改善命令を受けている方を対象に、工事資金の融資を行っています。

が必要となりますので、ご注意ください。

(同機構東京支店広域審査課 03・5261・5942、市防災安全課) 浸水ゼロ・安全・快適！下水道

宅困難者が多数発生すると思われまます。このため帰宅困難者の方々が帰宅ルートを確認し、また赤十字エイドステーション運営の習熟を図るため訓練を実施します。7月4日(土)午前8時受け付け 雨天中止/井の頭恩賜公園(三鷹市)集合、日野橋又は南多摩高校解散 ステーション単位で途中参加可/小学生以下は保護者同伴/7月1日水までにFAXで日赤東京都支部(03・5273・6744) 03・5273・6749、<http://www.tokyo-jr.com/>へ ホームページからも申込可/福祉政策課

## 「(仮称)日野市自殺総合対策推進条例」検討委員会の委員を募集します

現在、国内の自殺者は毎年3万人以上で推移しており、市内でも毎年40人前後の方が自殺で亡くなっています。自殺原因の多くは、失業や健康問題などのさまざまな要因からくる「追い込まれた末の死」であるとともに、「防ぐことの出来る死」です。そこで、市ではそのような方々への「生きる支援」を地域社会全体で取り組むために、「(仮称)日野市自殺総合対策推進

条例」を制定します。今号では、制定に向けた検討委員会の市民委員を募集します。検討期間...7月~平成22年3月 勉強会も開催/3人以内 論文選考/6月12日(金)消印有効)までに郵送で。論文「地方公共団体が推進すべき自殺対策の具体的施策」(800字以内)住所、氏名、電話番号を記入し、〒191-8686日野市役所セーフティネットコールセンターチームへ

## 正しい知識で 新型インフルエンザを予防しましょう

新型インフルエンザの主な感染経路は、感染した人の咳やくしゃみなどから吸収する飛沫感染と、ウイルスが付着したものを触った手で口や眼などに触れること

でウイルスが体内に入る接触感染があります。感染力が強い今回の新型インフルエンザに感染しないために、以下の予防策を心がけましょう。(健康課)

家庭で出来る予防策  
 人ごみを出るだけ避ける  
 外出後には手洗いとうがい  
 を 手洗いは石鹸で15秒以上洗い、流水で流す  
 感染拡大を防ぐ「咳エチケット」 咳やくしゃみなどの症状がある場合は、マスクの着用を(マスクがないときはハンカチやティッシュなどで口を覆う)  
 こんな症状があったら  
 急激に38 近い発熱が出て、  
 鼻汁、咽頭痛(のどの痛み)、  
 咳などの症状があり、7日以内に次の項目に該当する場合は左記の発熱相談センターへ相談してください。  
 新型インフルエンザにかかっている人と直接接触したり、長時間過ごしたり、  
 新型インフルエンザが発生している地域に滞在した  
 エコスタイルでの勤務にご理解を  
 6/9月は地球温暖化対策のため、室温を28度に設定し、職員はノーネクタイ・ノー上着で勤務しています。皆さまのご理解をお願いします。(職員課)

また、今回の新型インフルエンザは、季節性インフルエンザに近い症状であり、タミフルやリレンザなどの治療薬が有効といわれています。感染が疑われる場合でも、冷静に対応されますよう、ご協力をお願いします。  
**発熱相談センター**  
 午前9時~午後9時: ☎042・371・7661  
 午後9時~翌朝の午前9時: ☎03・5320・4509  
**聴力障害の方**  
 24時間FAXで受け付け: ☎03・5285・8080  
**外国人の方**  
 午前9時~午後10時: ☎03・5285・8181  
**新型インフルエンザに関する一般的な健康相談**  
 午前8時30分~午後5時15分: ☎581・4111(健康課)

名称	日時	会場	問合せ先
法律相談 (多重債務含む) 月曜日から次週分の 予約の受け付け	1日(月)・22日(月) 13:30~16:00 2日(火)・9日(火)・ 16日(火)・23日(火) 9:30~16:00	市民相談担当 市役所代表番号 ☎585-1111	予約等の受け 付けは電話で午前 8時30分から (先着順)
土曜法律相談 15日(月)から受け付け	20日(土) 9:30~16:00	市民相談担当 市役所代表番号 ☎585-1111	予約等の受け 付けは電話で午前 8時30分から (先着順)
行政相談	5日(金) 13:30~16:00	市役所1階 市民相談室	7月6日(月)・ 7日(火)の法律 相談の予約は6月 29日(月)から受け 付け
人権身の上相談 相談日前日から予約を	11日(木) 9:30~16:00 25日(木) 13:30~16:00	市役所1階 市民相談室	7月6日(月)・ 7日(火)の法律 相談の予約は6月 29日(月)から受け 付け
交通事故相談 相談日前日から予約を	12日(金) 13:30~16:00	市役所1階 市民相談室	7月6日(月)・ 7日(火)の法律 相談の予約は6月 29日(月)から受け 付け
登記相談 相談日前日から予約を	4日(木) 13:30~16:00	市役所1階 市民相談室	7月6日(月)・ 7日(火)の法律 相談の予約は6月 29日(月)から受け 付け
税務相談 相談日前日から予約を	24日(水) 10:00~16:00	市役所1階 市民相談室	7月6日(月)・ 7日(火)の法律 相談の予約は6月 29日(月)から受け 付け
不動産相談 相談日前日から予約を	17日(水) 13:30~16:00	市役所1階 市民相談室	7月6日(月)・ 7日(火)の法律 相談の予約は6月 29日(月)から受け 付け
相続・遺言等暮らしの書類作成相談 相談日前日から予約を	5日(金) 10:00~16:00	市役所1階 市民相談室	7月6日(月)・ 7日(火)の法律 相談の予約は6月 29日(月)から受け 付け
労働相談 相談日前日から予約を	19日(金) 13:30~16:00	市役所1階 市民相談室	7月6日(月)・ 7日(火)の法律 相談の予約は6月 29日(月)から受け 付け

## 6月の市民相談

名称	日時	会場	問合せ先
子ども家庭総合相談	毎週月曜~土曜日 祝日を除く 9:00~17:00	子ども家庭支援センター	同センター ☎599-6670
子どもの虐待相談	毎週月曜~土曜日 祝日を除く 9:00~17:00	子ども家庭支援センター	同センター ☎599-5454 (虐待相談電話)
教育相談	毎週月曜~金曜日 祝日を除く 10:00~17:00	教育センター内 教育相談室	教育相談室 ☎592-1160 子どもこころの 電話相談 ☎592-2782
健康相談	随時(電話予約)	生活・保健センター	健康課 ☎581-4111
食生活相談 (生活習慣病・高齢者の食事等)	随時(電話予約)	生活・保健センター	消費生活相談室 ☎581-3556
消費生活相談	毎週月曜~金曜日 祝日を除く 9:30~12:00 13:00~16:00	生活・保健センター	消費生活相談室 ☎581-3556
女性相談 (電話・面接) 保育あり(事前予約を)	毎週火曜・水曜日 (第5週・祝日を除く) 火曜日: 18:00~21:00 水曜日: 9:45~16:00	男女平等推進センター(多摩平の森ふれあい館内)	予約及び 電話相談は 男女平等課 ☎587-8177へ
日社協法律相談	第2・第4金曜日 13:00~16:00	中央福祉センター	日野市社会福祉協議会 ☎584-1294
ひとり親家庭相談	随時	市役所2階 子育て課	子育て課
子育て相談	毎週月曜~土曜日 祝日を除く 9:30~16:30 火曜日、祝日を除く毎日 9:30~16:30 毎週月曜~金曜日 祝日を除く 10:00~16:00	地域子ども家庭支援センター-多摩平 地域子ども家庭支援センター-万願寺 おおくぼ 保育園 あさひがおか 児童館	同センター ☎589-1262 同センター ☎586-1171 同保育園 ☎586-1172 同児童館 ☎586-1184
乳幼児相談	15日(月) 9:45~11:00 16日(火) 9:45~11:00 19日(金) 9:45~11:00 23日(火) 9:45~11:00 26日(金) 9:45~11:00	さかえまち 児童館 みさわ 児童館 ひらやま 児童館 たまだいら 児童館 生活・保健 センター	健康課 ☎581-4111

名称	日時	会場	問合せ先
子ども家庭総合相談	毎週月曜~土曜日 祝日を除く 9:00~17:00	子ども家庭支援センター	同センター ☎599-6670
子どもの虐待相談	毎週月曜~土曜日 祝日を除く 9:00~17:00	子ども家庭支援センター	同センター ☎599-5454 (虐待相談電話)
教育相談	毎週月曜~金曜日 祝日を除く 10:00~17:00	教育センター内 教育相談室	教育相談室 ☎592-1160 子どもこころの 電話相談 ☎592-2782
健康相談	随時(電話予約)	生活・保健センター	健康課 ☎581-4111
食生活相談 (生活習慣病・高齢者の食事等)	随時(電話予約)	生活・保健センター	消費生活相談室 ☎581-3556
消費生活相談	毎週月曜~金曜日 祝日を除く 9:30~12:00 13:00~16:00	生活・保健センター	消費生活相談室 ☎581-3556
女性相談 (電話・面接) 保育あり(事前予約を)	毎週火曜・水曜日 (第5週・祝日を除く) 火曜日: 18:00~21:00 水曜日: 9:45~16:00	男女平等推進センター(多摩平の森ふれあい館内)	予約及び 電話相談は 男女平等課 ☎587-8177へ
日社協法律相談	第2・第4金曜日 13:00~16:00	中央福祉センター	日野市社会福祉協議会 ☎584-1294