



# ひとりで頑張らないで みんなで子育て

子育て中は家庭内で過ごす時間が多く、一人で悩みを抱えがちです。市では子育て中の方が悩みを相談し、他の保護者などと交流できる場を提供しています。ぜひ、ご利用ください。今回の特集号では、市内で行われているさまざまな子育て支援を紹介します。  
子ども家庭支援センター (☎599-6670)

## 親子で楽しく過ごしましょう

子育てひろば 乳幼児と保護者が自由に立ち寄り、遊んだり、交流したり、ゆったり過ごせる場です。子育て相談やミニ講座もあります。

### 地域子ども家庭支援センター多摩平 (☎589-1260 ㊦589-1263)

窓から見える景色は緑がいっぱい。心も体もリフレッシュ！冬は床暖房で足元ポカポカ。  
㊦月曜～土曜 日午前10時～午後3時※ 祝日、年末年始を除く ㊦多摩平の森ふれあい館2階



### 地域子ども家庭支援センター万願寺 (☎・㊦586-1312)

モノレール万願寺駅から徒歩！土曜・日曜日もご利用できます(火曜日は休館です)。  
㊦月曜日、水曜～日曜 日午前10時～午後3時※ 祝日、年末年始を除く ㊦万願寺2-24-7万願寺タウンビル2階(モノレール万願寺駅前)



### ほっかぽか

お誕生会、ベビーリフレ、フラダンスや英語と一緒に遊びませんか。アットホームな明るいお部屋にお越しください。  
㊦ひろば開設…火曜～日曜 日午前10時～午後3時、子育て相談…火曜～日曜 日午前9時～午後4時 ㊦平山季重ふれあい館2階(地図①) ㊦ほっかぽか(☎591-7812)



### あかいはね

お部屋とお庭が広がるのびのびと遊べます。プールや運動会、野菜の収穫も体験してみませんか。ベテランママのボランティアさん、保育士や子育てアドバイザーがわかりやすくなります。  
㊦ひろば開設…月曜～土曜 日午前10時～午後3時、子育て相談…月曜～土曜 日午前9時～午後4時 ㊦程久保876-2次世代育成型子育てひろば程久保「あかいはね」(地図②) ㊦あかいはね(☎594-7841)、相談電話(☎594-7842)



### みんなのはらっぱ

市民が市民のために始めたひろばです。黄色いエプロンの子育てパートナーがお待ちしています。詳細は、はらっぱ日より、ホームページをご覧ください。  
㊦ひろば開設…子育て相談…火曜～金曜 日午前9時30分～午後2時30分※ 南平駅西交流センターは火曜日のみ。祝日、夏・冬・春休み期間中に休みあり ㊦万願寺交流センター(地図③)、南平駅西交流センター(地図④) ㊦NPO法人日野子育てパートナーの会(☎587-6276)



### 地域子育て支援施設「さんぽっぼひろば」

どんぐりの木々と運動広場に囲まれた環境の中で子育て支援をしています。開設日などは、お問い合わせを。  
㊦程久保531-7程久保運動ひろば内(地図⑩) ㊦3歳児の幼児教室、さんぽっぼ祭りなどのイベント ㊦NPO法人日野どんぐりの丘幼児教室(☎592-4761)

### 日野市子どもが主人公の居場所「なかだの森であそぼう！」

なかだの森では、子どもたちが自然の中でとことん遊ぶことを大切にしています。  
㊦金曜日、第2土曜 日午前10時～午後5時 ㊦自然体験広場「仲田の森」(仲田小隣、地図⑬) ㊦NPO法人子どもへのまなざし(☎050-3721-1973月曜～木曜 日午後1時～5時)

### 子育て知っ得情報

知っ得ハンドブック 安心して楽しみながら子育てをするため「知ってるどする」情報誌です(妊婦さんから18歳未満までの子を育てている方対象です)。  
地域活動子どもカレンダー・子ども家庭支援センター日より 日野市の子育て関係施設・団体などの行事・イベントなどを一目で分かるカレンダーにしました。年間版と月間版があります。  
子ども家庭支援センター (☎599-6670)



### 至誠スマイル

園庭やひろば室で自由に遊べます。絵本の貸し出しも行っていますので、お気軽にお越しください。  
㊦ひろば開設…子育て相談…月曜～金曜 日午前8時30分～午後1時30分 ㊦日野1183-9至誠第二保育園内(地図⑤) ㊦至誠スマイル(☎581-0448)

### 吹上保育園

保護者の皆さまのために、子育て相談、親子講座、季節ごとのイベントに取り組んでいます。  
㊦ひろば開設…火曜～木曜 日午前10時～午後3時※ 事前に連絡を、子育て相談…月曜～金曜 日午前10時～午後4時 ㊦東東田3-12-7(地図⑥) ㊦吹上保育園(☎583-7648)

### 子育てカフェ・モグモグ

コーヒーや日替わりランチを食べながら過ごせる乳幼児親子の交流を目的とした場所です。イベントを実施しています。  
㊦ひろば開設…子育て相談…月曜～金曜 日および第3土曜 日午前10時～午後4時※ 月1回月曜日と夏・冬休み期間などで休みの場合あり ㊦落川458(地図⑦) ㊦子育てカフェ・モグモグ(☎593-1415)

### 市立保育園(全12園)

㊦ひろば開設…子育て相談…月曜～金曜 日午前10時～午後4時 ㊦各保育園(地図⑪) ※ひろば利用の際は事前に連絡を ㊦おおくぼ保育園(☎584-3690)または各保育園

### 児童虐待の予防、早期発見のために

児童虐待とは…子どもを守るべき親権者が子どものからだや心を傷つけたり、適切な養育をしないことです。最悪の場合、子どもの未来を奪ってしまいます。あなたのひとこと、あなたの気づきが、子どもを救います。  
行政の対応…児童虐待の恐れ、心配があるとの通告を受けた場合には、子ども家庭支援センターや児童相談所が、子どもの安全を確認します。その後は、保護者の方と相談し、さまざまな子育て支援の制度をご案内しながら、子育てについて一緒に考えていきます。  
子育て中のママ・パパ・保護者の方へ ○子育ては楽しいこともたくさんあるけれど、大変なこと、つらいこと



### 平成23年度 虐待防止キャンペーン

虐待防止啓発パネル展示 ㊦①11月1日(火)～11日(金)②11月14日(月)～30日(水) ㊦①多摩平の森ふれあい館②地域子ども家庭支援センター万願寺入口  
虐待防止啓発講演会 病院での診療経験を踏まえ、スライドでの映像を使用してお話です。  
㊦11月7日(月)午後2時から ㊦市役所5階505会議室※直接会場へ ㊦テーマ・虐待から子どもを守るために ㊦田中哲氏(都立小児総合医療センター副院長)

### お子さんを預けたいとき

#### 一時保育(1歳～就学前)

育児疲れ、通院、出産、その他の事由により一時的にお子さんを保育します。※詳細は、各保育園・保育室へお問い合わせください

#### 市内一時保育室

- 地域子ども家庭支援センター多摩平一時保育室(☎589-1393)
- 日野わかば保育園高幡分園(☎594-5575)
- 次世代育成型子育てひろば程久保「あかいはね」(☎594-7841)
- しせい太陽の子保育園(☎586-6433)
- 至誠あずま保育園(☎533-6686)
- 次世代育成型子育てひろば平山「ほっかぽか」(☎591-7812)

#### 0歳児ステーションおむすび(3カ月～1歳児未満)

0歳児一時保育(30分単位)、親子講座を行っています。 ㊦福祉支援センター1階0歳児ステーションおむすび(☎599-7091)



#### トワイライトステイ(1歳～小学3年生)

家族の入院、勤務での残業などさまざまな事情で、夜間に保育ができないときに子どもを預かる事業です。 ㊦福祉支援センター多摩平一時保育室(☎589-1393)

#### ショートステイ(2歳～小学6年生)

家庭における児童の養育がさまざまな事情で困難となった場合に、宿泊を伴って子どもを預かる事業です。 ㊦至誠学舎立川 ㊦子ども家庭支援センター(☎599-6670)

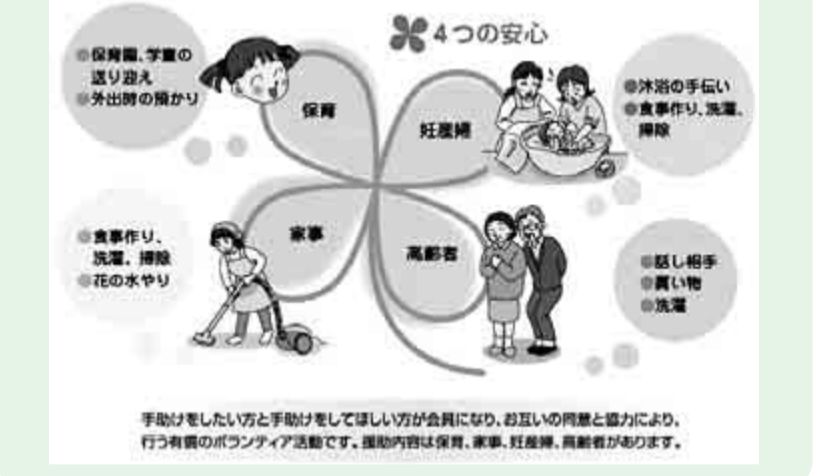
### 地域支援 地域支援ワーカーが各地域に出向き仲間づくりのお手伝いをしています

- ①子育てサークルの立ち上げ支援をしています。
  - ②サークル交流会などを開催し、地域の中で友だちを見つけられる機会を作っています。
  - ③子育てサークルに遊具の貸し出しやワーカーの派遣をしています。
- ㊦地域子ども家庭支援センター多摩平(☎589-1260)、地域子ども家庭支援センター万願寺(☎586-1312)

### 助け合い

#### ファミリー・サポート・センター

ファミリー・サポート・センターは、手助けが必要な依頼会員と、手助けができる提供会員が困ったときはお互いさまの気持ちで助け合う会員組織です。まずは会員登録をしてみませんか(依頼会員、提供会員とも会員登録は無料です)。  
㊦日野市ファミリー・サポート・センターたまだいら(☎589-7616多摩平の森ふれあいの館内) 日野市ファミリー・サポート・センターたかはた(☎599-7616福祉支援センター内) ※いずれも開設日時は月曜～金曜 日午前9時～午後5時。祝日、年末年始を除く



### 養育家庭～ほっとファミリー

いろいろな理由で親と暮らせない子どもたちを迎え入れています

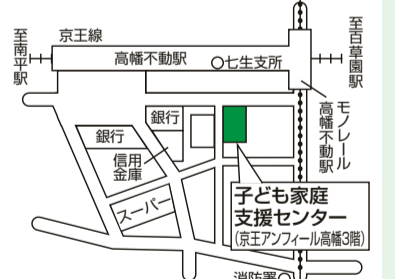
いろいろな理由で親と一緒に暮らすことのできない子どもたちを、養子縁組を目的にしないで迎え入れ、家族同様に生活する制度です。東京都では、一定期間養育する家庭を「ほっとファミリー」と呼んでいます。 ㊦八王子児童相談所(☎042-624-1141)



### 妊婦さんから子育て世帯の方まで さまざまな相談をお受けします

#### 総合相談

18歳未満の子どもに関する相談、妊産婦の方の相談、子育ての悩みや不安、家族の問題の相談など、電話や面接でお受けしています。総合相談窓口としてご利用・ご相談ください。  
㊦子ども家庭支援センター(☎599-6670月曜～土曜 日午前9時～午後5時※祝日、年末年始を除く)



#### 虐待相談

虐待かな?と、疑われるような場合は迷わず連絡してください。関係機関などと連携しながら対応していきます(秘密は守ります)。  
㊦子ども家庭支援センター虐待相談電話(☎599-5454月曜～土曜 日午前9時～午後5時※祝日、年末年始を除く) 八王子児童相談所(☎042-624-1141月曜～金曜 日午前9時～午後5時※祝日、年末年始を除く) 上記以外の日時は…東京都児童相談センター(☎03-3208-1121)

