

1、建物概要

- ・新校舎：昭和 51 年竣工 築 45 年
- ・体育館：昭和 47 年竣工 築 49 年
- ・旧校舎：昭和 45 年竣工 築 52 年

2、老朽化の状況

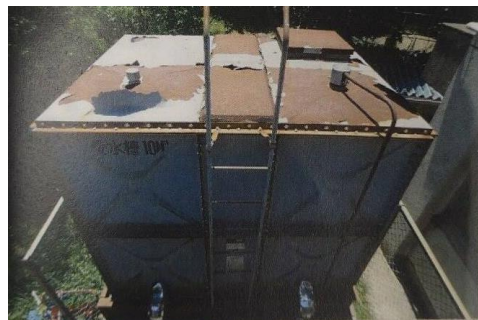
- ・新校舎、旧校舎ともに老朽化が進行しており、屋上からの雨漏り、外壁の剥離が進行しております。



▲新校舎屋上ひび割れ



▲新校舎外壁剥離



▲受水槽発錆



▲新校舎室内壁ヒビ



▲新校舎天井雨漏



▲新校舎ガラスヒビ



◀旧校舎雨漏りによる天井落下

3、フェンスの設置予定場所

- ・危険防止の為、センター閉鎖後は赤丸部分の3カ所に立入防止フェンスを設置予定です。
- ・また、旧校舎、新校舎の周囲（黄線部分）についてもカラーコーン等で立入規制を実施予定です。



▲①駐車場側



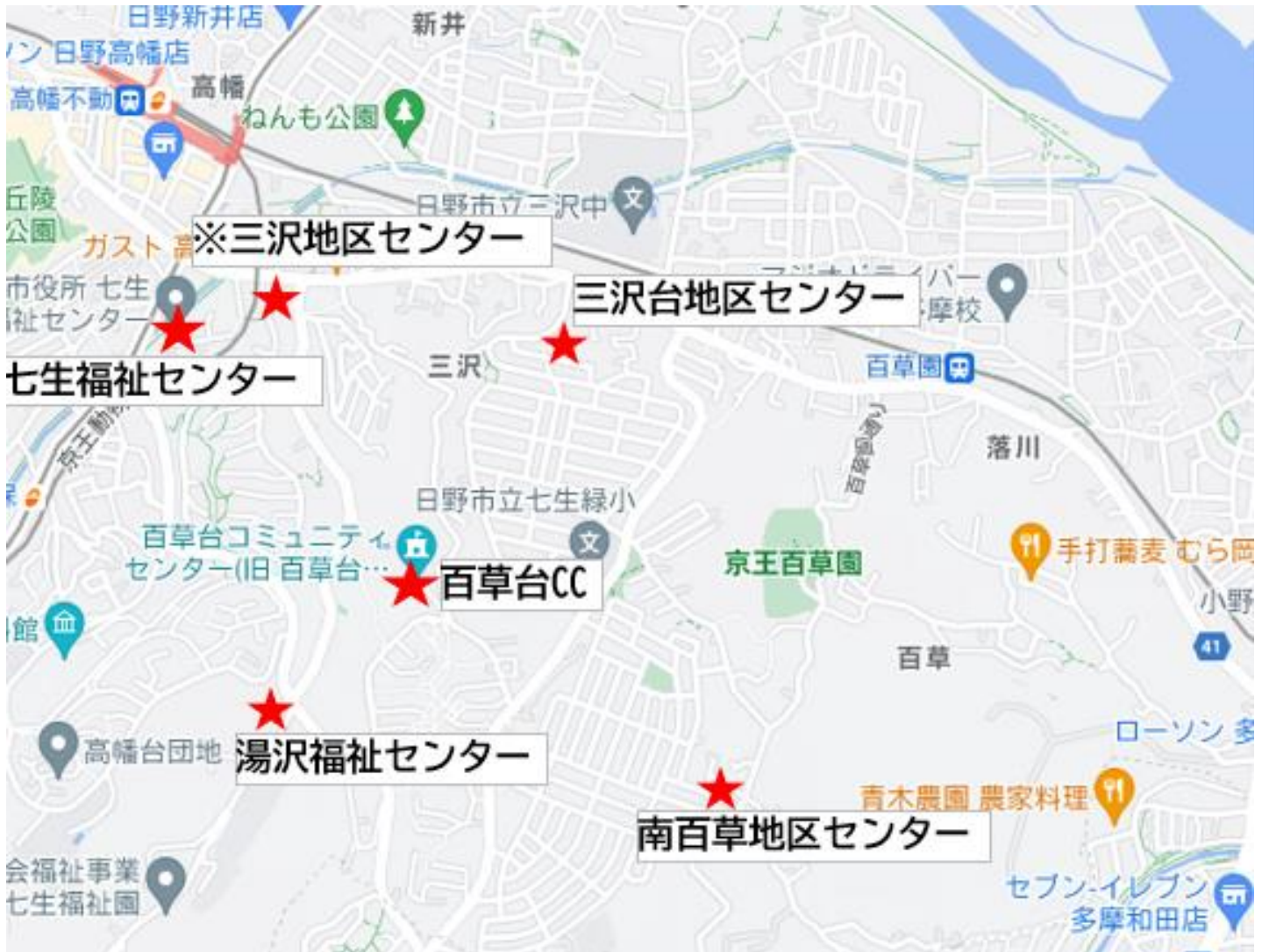
▲②体育館・旧校舎の間



▲③体育館横

4、代替施設について

施設名	住所	予約開始日	利用方法	貸室
湯沢福祉センター	程久保 873	2 か月前の同日	使用日の2 か月前当日に電話で予約、 又は窓口で予約。 ※電話で仮予約ができますが、窓口での予約が優先されます。	娯楽室(和室)(34㎡、30人) 集会室1 (144㎡、70人) 集会室2 (37㎡、15人) 集会室3 (33㎡、15人) 講習室 (37㎡、15人)
七生福祉センター (七生公会堂1階)	三沢 3-50-1	2 か月前の同日	使用日の2 か月前当日に電話で予約、又は窓口で予約。 ※電話で仮予約ができますが、窓口での予約が優先されます。	集会室1(50㎡、25人) 集会室2(50㎡、25人) 集会室3(50㎡、25人)
梅が丘地区センター	三沢 3-35-2	特になし	管理者宅へ訪問又は電話で予約 鍵は管理者宅の受付箱で受渡	和室14畳
南百草地区センター	百草 819-44	毎月1日に翌月分	地区センター入口左側の受付用ボックスで予約。鍵も現地受付箱で受渡	和室14畳 集会室59㎡
三沢台地区センター	三沢 2-25-1	毎月1日に翌月分	セブンイレブン日野三沢店(三沢3-2-8)へ訪問し、申請。鍵も店舗受渡	和室8畳 集会室51㎡
三沢地区センター (都道拡幅により廃止予定、時期未定)	三沢 3-46-2	毎月1日に翌月分	地区センター入口左側の受付用ボックスで予約。 鍵は管理者宅の受付用の箱で受渡	和室14畳 集会室44㎡



5、(参考資料)グラウンドの運用方法について

※自主管理運営方式(豊田児童グラウンド、程久保運動広場等)の場合の例

- ・利用予定表については自主管理団体で作成、管理
- ・1年分の予定を4月に文化スポーツ課に提出
- ・年度途中の使用要望については、自主管理団体の代表者が空き状況を確認の上で調整