



재해 때의 긴ㄱ 대피 지도

재난 시에 신속한 대피를 위하여, 평소에 가족들과 피난 장소에 관하여 의논해 ㅁ시다.

우리집 재난 방지

가족들과 의논하여 결정된 일은 ㅁ의 표에 적어놓고, 가족들이 언제나 ㅁ 수 있는 장소에 붙여 놓으시다.

우리 가족 집합소
지진 재해시:
수해 재해시:
우리 가족 피난소
지진 재해시:
우리집 비상 용품 보관소
우리집 비상 용품 점검 일

비상 용품: 정기적으로 유통기한을 확인하여 보충합시다.

 비상식품	 라디오	 1 중품	 구 1 의약품
 회중 전 1	 의 류	 타 올	 그 외(호 0 형, 지병 1 을 적은 신분증 의료보험증 1)

비상품(3 일분) 점 1 사항

공란은 본인이 기입하십시오.

품목	1 수	품목	1 수



긴 ㄱ시의 가주이나 친지들과의 연락처

이름	연락처

긴 ㄱ 시의 대비책



평상시의 대비

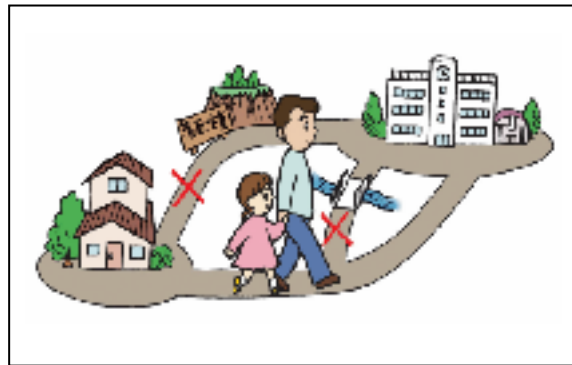
수도 및 전기가 없어도 생활할 수 있도록
마음의 준비를 해주세요

《탄일의 대비》

- 가의 내진도를 조사해주시다.(히노시 건축지도과에 있는 목조건이내진진단의 포포리를 참고해 주십시오)
- 집의 담벽이나 돌담 등의 상태를 확인하십시오.
- 대형 가구는 넘어지지 않도록 기둥이나 벽에 고정시켜 주십시오.
- 출입문이나 창문에는 대형가구를 놓지 않도록 하십시오.
- 가방에 비상 용품을 준비하여 놓으십시오.
- 최소한 3일분의 물과 식료품, 지병이 있는 분은 약을 준비해 놓으십시오.
- 마지막으로 항상 회중전등과 스피커 등의 음가지를 준비하는 것도 중요합니다.

《가주 및 이웃과도 상의를》

- 가주들과 연락할 수 있는 방법과 집합장소를 결정해 두시다.
- 가주이나 이웃과 피난장소의 확인과 안전한 피난 코스를 정해 두시다.
- 자발적으로 재난방지조직을 만들어 이웃과 협력하는 관계를 만듭시다.
- 고령자나 어르신, 병자나 장애인 등이 있는 가정은 지역주민 모두가 협력하여 도와주세요.



큰 지진이 일어난다 ! 침착하게

《우선 자신의 몸을 지켜라》

- 진동이 오면 방석을 쓰거나, 테이블이나 책상의 밑에 들어가서 안전한 장소로 피함시다.
- 가스레인지나 스토브, 히터 등 불이 날 우려가 있는 것은 끄시다.
- 자는 중에 지진이 일어나면, 머리맡의 베개를 쓰거나, 이불을 덮어쓰시다.
- 진동이 멈추고 움직일 수 있게 되면 불이 날만한 곳을 점검합시다. 안정이 되면 문이나 창문을 열고, 어느 곳으로든 나갈 수 있도록 피난출구를 확보합시다.
- 지진이 발생했을 때에는 당황하여 즉시 밖으로 나가지 않도록 합시다. 밖도 위험합니다.

《담뱃차 등에도 주의》

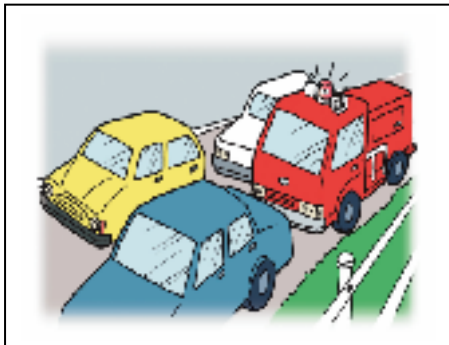
- 외출 중에 지진이 발생했을 때는, 도로의 중앙으로 피난하고, 간판이나 유리파편, 전신주, 자동차 매기, 담뱃차, 문기둥에 주의합시다.
- 운전 중일 때는 속도를 늦추고 오른쪽으로 세우고, 엔진을 끄시다.

피난 할 때는 열쇠는 걸어두 차로 잠그지 말고, 자동차가 사중이나
가중품을 가지고, 걸어서 피난합니다.

가와사키 가도, 코스가도, 기타노가도는 큰 지진 발생 시에는
긴급교통도로로 사용되기 때문에, 일반차로는 통행할 수 없습니다.

《걸어서 피난 할 것》

- 긴급차로의 통행이 우선이므로. 자동차를 사용하지 말고,
걸어서 피난하십시오.
- 큰 지진이 발생한 후에 여진이 발생하여 가옥이 파손될 우려가
있으므로, 한번 밖으로 나오면 집안으로 들어가지 않도록
하십시오.
- 재해 직후에 전화를 사용하는 일은 삼가하도록 하십시오.
- 침착한 자세로 정확한 정보를 입수하십시오



히노시 18년 3월 발행
히노시약수 소무부 보사이카
(日野市役所総務部防災課)
전화 : 042-585-1100
Email/ bousai@city.hino.lg.jp