

■ 特別支援学級 児童・生徒数、学級数の推移(平成26年度～平成30年度)

資料⑥

◆ 小学校

学校名		障害種別	26年度		27年度		28年度		29年度		30年度		設置年度
			学級数	人数	学級数	人数	学級数	人数	学級数	人数	学級数	人数	
固定	一小 (さくら組)	知的障害	3	20	3	23	4	26	4	25	4	31	H17
	三小 (ひばり学級)		3	17	3	23	4	31	4	26	4	30	S35
	平山小 (わかくさ学級)		3	24	3	19	3	17	3	22	4	25	S48
	八小 (たちばな学級)		2	13	2	15	2	14	3	19	3	17	H19
	滝合小 (かわせみ学級)		3	20	4	25	4	27	4	27	4	28	H18
	七生緑小 (あおぞら学級)		3	18	3	17	3	18	3	19	3	18	H17
	五小(院内) (さやか学級)	病弱	1	0	1	0	1	0	1	0	1	0	S50
合計			18	112	19	122	21	133	22	138	23	149	

学校名		障害種別	26年度		27年度		28年度		29年度		30年度		設置年度	
			学級数	人数	学級数	人数	学級数	人数	学級数	人数	学級数	人数		
通級指導学級	豊田小 (せせらぎ学級)	難聴	1	3	1	3	1	5	1	5	1	6	H11	
		言語障害	3	45	3	52	3	47	4	68	4	65		
	日野三小 (たんぼぼ学級)	言語障害	2	26	2	31	2	25	2	28	2	31	H20	
	日野五小 (ゆりの木学級)	情緒障害		4	38	4	40		50					H17
	滝合小 (つばめ学級)			2	12	3	22		27					H26
	南平小 (つくし学級)			4	37	4	40		36		37			H5
	東光寺小 (ひまわり学級)			4	40	5	45		51		49			H21
ステップ教室 (特別支援教室)	日野八小 (拠点)							12		22		29	H28	
潤徳小 (巡回)							9		14		17	H28		
七生緑小 (巡回)							7		13		19	H28		

学校名	障害種別	26年度		27年度		28年度		29年度		30年度		設置年度
		学級数	人数	学級数	人数	学級数	人数	学級数	人数	学級数	人数	
ステップ教室 (特別支援教室)	日野一小 (拠点)								8		25	H29
	日野四小 (巡回)								8		27	H29
	仲田小 (巡回)								8		11	H29
	日野五小 (拠点)								41		31	H29
	日野六小 (巡回)								8		20	H29
	滝合小 (拠点)								23		23	H29
	平山小 (巡回)								11		15	H29
	旭が丘小 (巡回)								9		17	H29
	南平小 (拠点)										18	H30
	豊田小 (巡回)										24	H30
	夢が丘小 (巡回)										10	H30
	東光寺小 (拠点)										20	H30
	日野三小 (巡回)										19	H30
	日野七小 (巡回)										18	H30
	情緒小計		14	127	16	147		192	0	251	0	343
合計		20	201	22	233	6	269	7	352	7	445	

◆ 中学校

* 各年度は5月1日現在

学校名	障害種別	26年度		27年度		28年度		29年度		30年度		設置年度
		学級数	人数	学級数	人数	学級数	人数	学級数	人数	学級数	人数	
固定学級	七生中 (6組)	2	14	2	14	2	16	3	19	4	30	S58
	大坂上中 (10組)	3	21	4	26	3	23	4	32	3	24	S55
	平山中 (7組)	2	11	2	12	2	11	2	9	1	6	H24
	二中 (1組)	3	20	2	16	2	14	3	18	4	25	H21
	三中 (8組)			1	4	2	10	3	19	3	17	H27
合計		10	66	11	72	11	74	15	97	15	102	

学校名		障害種別	26年度		27年度		28年度		29年度		30年度		設置年度
			学級数	人数	学級数	人数	学級数	人数	学級数	人数	学級数	人数	
通級	日野三中 (やまなみ学級)	情緒障害	1	7	1	7							H2
合計			1	7	1	7	0	0	0	0	0	0	

学校名		障害種別	26年度		27年度		28年度		29年度		30年度		設置年度
			学級数	人数	学級数	人数	学級数	人数	学級数	人数	学級数	人数	
ステップ教室 (特別支援教室)	日野二中 (拠点)	情緒障害							1	7		9	H30
	七生中 (巡回)											3	H30
	日野四中 (巡回)											3	H30
	大坂上中 (巡回)											8	H30
	日野三中 (拠点)						2	13	2	17		5	H30
	日野一中 (巡回)											9	H30
	三沢中 (巡回)											3	H30
	平山中 (巡回)											5	H30
計							2	13	3	24		45	
情緒障害計			1	7	1	7	2	13	3	24		45	

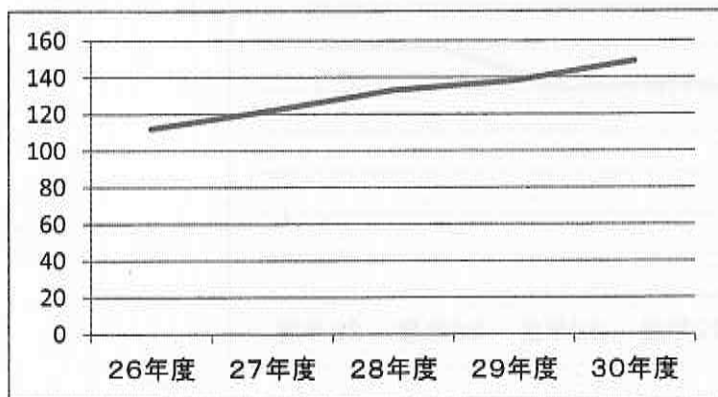
※平成28年度に三中(拠点校)、一中、三沢中、平山中で特別支援教室モデル事業を実施

※平成29年度に二中(拠点校)、七生中、四中、大坂上中で特別支援教室モデル事業を実施

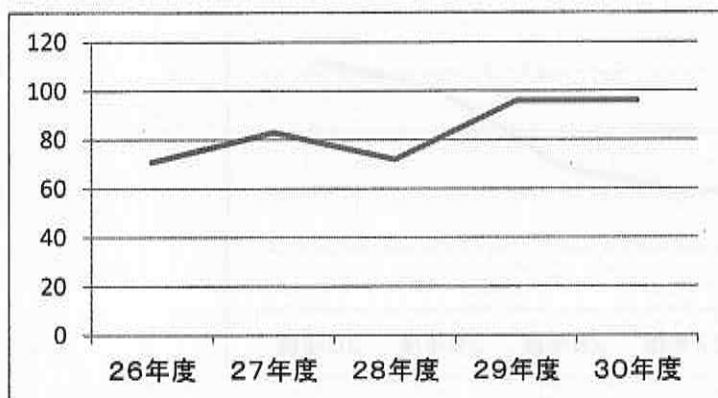
■ 特別支援学級 児童・生徒数の推移グラフ(平成26年度～平成30年度)

【小学校】

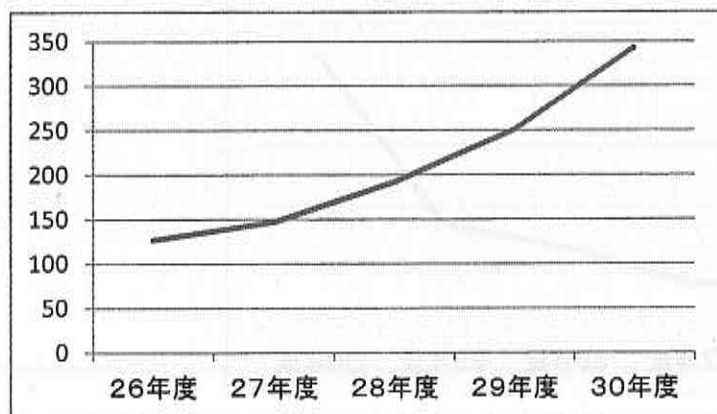
学級別	障害別	26年度	27年度	28年度	29年度	30年度
固定	知的障害	112	122	133	138	149



学級別	障害別	26年度	27年度	28年度	29年度	30年度
通級指導	言語障害	71	83	72	96	96

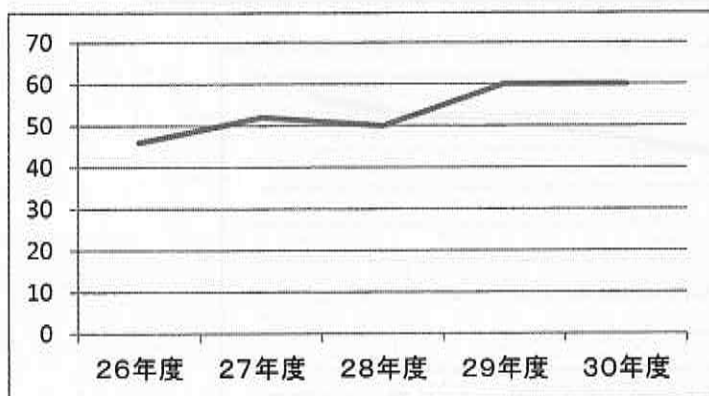


学級別	障害別	26年度	27年度	28年度	29年度	30年度
特別支援教室 (通級指導 舎)	情緒障害	127	147	192	251	343

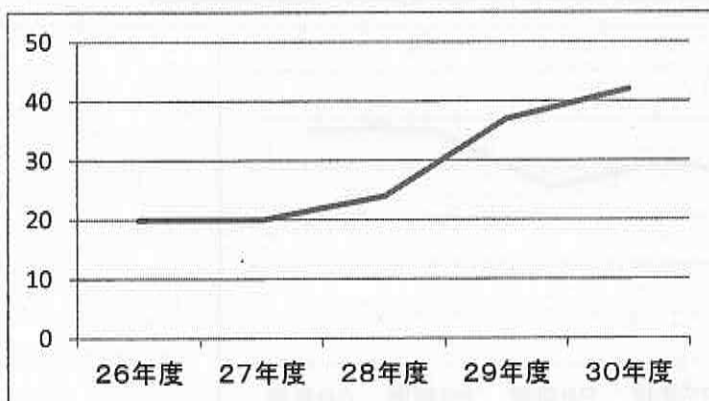


【中学校】

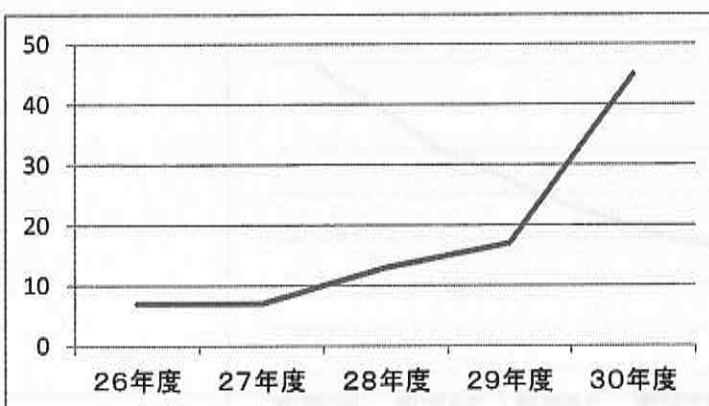
学級別	障害別	26年度	27年度	28年度	29年度	30年度
固定	知的障害	46	52	50	60	60



学級別	障害別	26年度	27年度	28年度	29年度	30年度
固定	自閉症・情緒障害	20	20	24	37	42



学級別	障害別	26年度	27年度	28年度	29年度	30年度
特別支援 教室(通 級指導)	情緒障害	7	7	13	17	45



■ 就学相談委員会出席者及び就園相談の推移(平成26年度～30年度)

年度	就学相談	進学相談	就園相談	計
26年度	56	31	23	110
27年度	72	38	18	128
28年度	85	41	13	139
29年度	80	47	19	146
30年度	80	64	11	155

※ 就学相談委員会は、翌年度に入園、就学、進学する子どもを対象として実施
 ※ 就園相談は、公立幼稚園に入園する幼児が対象で、介助員の配置の有無についての

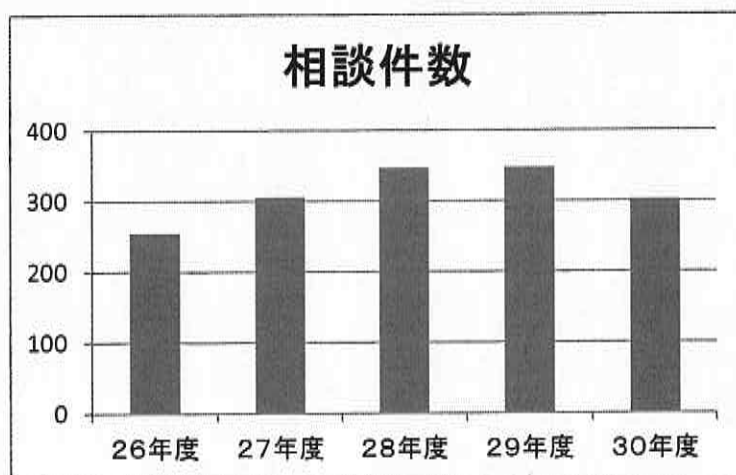
■ 入級転学相談会 出席者推移(平成26年度～30年度)

年度	入級相談	転学相談	計
26年度	78	22	100
27年度	90	17	107
28年度	122	25	147
29年度	173	19	192
30年度	192	12	204

※ 入級転学相談は、小学校や中学校に在学中に通級指導学級への入級、固定学級への転学を希望する児童・生徒を対象として実施

■ 相談件数推移(平成26年度～30年度)

年度	相談件数
26年度	255
27年度	306
28年度	347
29年度	348
30年度	302



■就学支援シート、進学支援シート 作成件数推移(平成26年度～30年度)

《就学支援シート》 幼稚園・保育園から小学校への引き継ぎ

年度	合計件数
25年度	103
26年度	95
27年度	117
28年度	166
29年度	179
30年度	184

《進学支援シート》 小学校から中学校への引き継ぎ

年度	小学校
26年度	80
27年度	88
28年度	100
29年度	117
30年度	132

■ リソースルームの設置校及び利用児童・生徒数推移(平成26年度～30年度)

年度	設置校	利用児童数	備考
26年度	17	338	小学校全校(17校)で事業を実施
	3	34	中学校3校で事業を実施
27年度	17	355	小学校全校(17校)で事業を実施
	4	48	中学校4校で事業を実施
28年度	17	340	小学校全校(17校)で事業を実施
	5	69	中学校5校で事業を実施
29年度	17	332	小学校全校(17校)で事業を実施
	6	79	中学校6校で事業を実施
30年度	17	325	小学校全校(17校)で事業を実施
	8	117	中学校全校(8)校で事業を実施

■副籍制度希望児童・生徒数推移(平成26年度～30年度)

年度	学校別	都立特別支援学校名									合 計
		七生 特別支援 学校	八王子東 特別支援 学校	立川 ろう学校	大塚 ろう学校	八王子 盲学校	多摩校の 丘学園	北 特別支援 学校	久留米 特別支援 学校	新宿 養護学校	
26年度	小学校	42	16	3	0	0	0	0	0	0	61
	中学校	36	3	0	0	0	0	0	0	0	39
27年度	小学校	23	17	3	0	0	0	0	0	0	43
	中学校	10	2	1	0	0	0	0	0	0	13
28年度	小学校	34	12	2	0	0	0	0	0	0	48
	中学校	26	3	2	0	1	0	0	0	0	32
29年度	小学校	44	11	1	0	0	0	0	0	0	56
	中学校	47	4	3	0	1	0	0	0	0	55
30年度	小学校	56	17	1	0	0	0	0	0	0	74
	中学校	41	6	5	0	1	0	0	0	0	53