

教育費の推移（決算額）

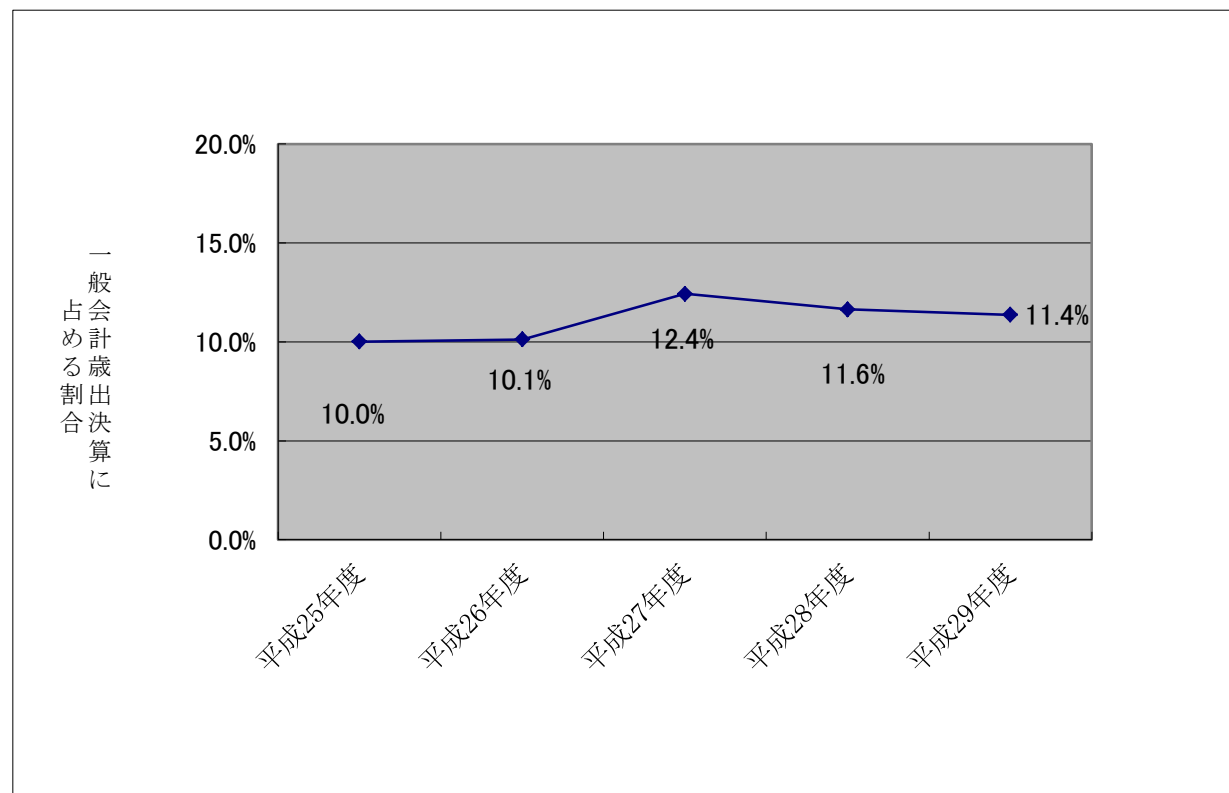
（千円）

	教育総務費	小学校費	中学校費	幼稚園費	社会教育費	体育費	教育費総額	一般会計歳出決算に占める割合（%）	一般会計歳出決算
平成25年度	1,202,182	1,687,743	911,145	558,695	1,011,326	227,014	5,598,105	10.0%	55,915,325
平成26年度	1,328,077	1,732,259	1,016,922	621,345	1,015,840	202,711	5,917,154	10.1%	58,472,415
平成27年度	1,470,497	2,361,397	1,580,242	601,045	1,029,131	566,203	7,608,512	12.4%	61,229,273
平成28年度	1,551,889	1,559,950	1,975,877	605,543	1,122,260	596,540	7,412,059	11.6%	63,685,222
平成29年度	1,691,742	1,986,193	1,180,031	614,847	1,177,113	815,369	7,465,295	11.4%	65,683,842

*平成19年度から放課後子どもプラン「ひのっち」の実施に伴い、民生費から学童クラブ費を移し、教育総務費に新たに放課後子ども育成費を創設

*平成21年度版『日野の教育』までは予算額を記載していましたが、平成22年度版『日野の教育』より決算額を記載しています

*体育費については、平成23年度より市長部局（文化スポーツ課）へ移管しています



教育委員会定例会及び臨時会の案件数

(件数)

	定例会				臨時会			
	議案	協議事項	報告事項	請願審査	議案	協議事項	報告事項	請願審査
平成25年度	75(75)	1	24	2(0)	2(2)	0	0	0
平成26年度	63(63)	3	20	5(1)	1(1)	0	0	0
平成27年度	55(55)	1	22	5(0)	0	0	0	0
平成28年度	61(61)	0	23	5(0)	0	0	0	0
平成29年度	57(57)	3	25	1(0)	0	0	0	0

* () は可決、承認または採択された案件

日野市立学校施設一覧

幼稚園

(㎡)

	開園年度	校舎面積	体育館	校地面積
第二幼稚園	昭和40年	619	—	1,976
第四幼稚園	昭和48年	512	—	2,122
第五幼稚園	昭和49年	702	—	2,444
第七幼稚園	昭和60年	763	—	2,599

*第五幼稚園の校舎面積のうち、204㎡は借用面積

小学校

(㎡)

	開校年度	校舎面積	体育館	校地面積
日野第一小学校	明治6年	4,365	760	20,947
豊田小学校	明治7年	5,476	761	15,443
日野第三小学校	昭和23年	6,137	814	17,144
日野第四小学校	明治6年	4,977	704	14,949
日野第五小学校	昭和34年	7,137	809	21,109
日野第六小学校	昭和40年	5,996	795	18,588
潤徳小学校	明治6年	5,138	779	15,376
平山小学校	平成18年	6,344	1,018	15,911
日野第八小学校	昭和44年	6,095	710	17,662
滝合小学校	昭和46年	6,147	751	20,458
日野第七小学校	昭和48年	4,819	736	13,509
南平小学校	昭和49年	5,229	734	16,020
旭が丘小学校	昭和52年	5,473	760	16,274
東光寺小学校	昭和54年	5,124	760	19,586
仲田小学校	昭和58年	4,026	760	15,660
夢が丘小学校	平成14年	4,099	760	16,988
七生緑小学校	平成20年	5,344	757	15,170

中学校

(㎡)

	開校年度	校舎面積	体育館	校地面積
日野第一中学校	昭和22年	7,481	842	19,318
日野第二中学校	昭和29年	7,270	1,075	21,150
七生中学校	昭和22年	6,012	765	20,367
日野第三中学校	昭和45年	7,288	1,067	21,520
日野第四中学校	昭和48年	6,480	1,136	18,955
三沢中学校	昭和52年	7,840	1,118	23,623
大坂上中学校	昭和55年	6,741	1,118	19,389
平山中学校	昭和56年	5,985	1,189	18,200

*校舎面積は、鉄筋コンクリート換算面積

日野市立廃校施設一覧

(㎡)

	廃止日	校舎面積	体育館	校地面積
第一幼稚園	平成17年3月31日	671	—	825
第三幼稚園	平成29年3月31日	502	—	2,601
第六幼稚園	平成14年3月31日	473	—	1,408
高幡台小学校	平成14年3月31日	4,976	775	16,017
程久保小学校	平成14年3月31日	4,088	760	16,988
平山小学校	平成18年3月31日	4,256	545	15,911
平山台小学校	平成18年3月31日	4,931	760	18,536
百草台小学校	平成20年3月31日	5,245	752	15,482
三沢台小学校	平成20年3月31日	4,208	757	15,170

*校舎面積は、鉄筋コンクリート換算面積