

新可燃ごみ処理施設の試運転状況について

1 2月19日（木）（3市委託収集（家庭系）のみ）

搬入車両台数：151台、搬入量：約192t

1 2月20日（金）（3市委託収集（家庭系）、日野市及び小金井市の許可業者（事業系））

搬入車両台数：170台、搬入量：約210t

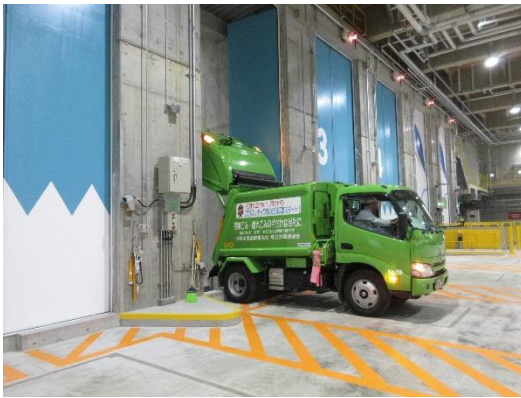
1月6日（月）（日野市及び小金井市の家庭系と事業系、国分寺はなし。）

搬入車両台数：225台、搬入量：約400t

1月7日（火）（日野市及び小金井市の家庭系と事業系、国分寺はなし。）

搬入車両台数：195台、搬入量：約316t

※1月20日（月）から3市の全ての可燃ごみを受け入れ開始。



日野市

12月19日（金）
17時現在 約192t

国分寺市

12月20日（金）
17時現在 約210t
累計 約402t

小金井市